

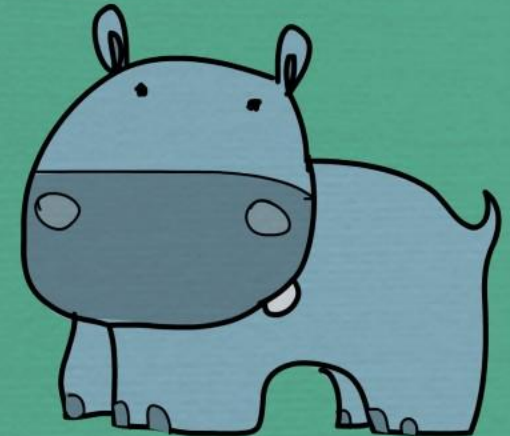
Общая психология

ощущение,
восприятие,
память

Занятие 15

"Кто и шутя и скоро возжелает пи узнать,
число уже узнает"

цит. по: Киселёв А.П.



Гипотеза функциональной эквивалентности:

предполагает наличие изоморфизма второго порядка (соответствие между отношениями внешних объектов и внутренней репрезентацией этих отношений).

Гипотеза ментальных пропозиций

Zenon Pylyshyn: «What the mind's eye tells the mind's brain: a critique of mental imagery» *Psychological Bulletin*, 1973, 80 (1).

Ментальная пропозиция

наименьшая единица знания, которая может быть выделена в отдельное высказывание, подчиняющееся условию «истина/ложь».

Ментальные пропозиции

Пример: Линкольн, который был президентом США во время ожесточённой войны, освободил рабов.

Простые предложения:

А. Линкольн был президентом США во время войны.

Б. Война была ожесточённой.

В. Линкольн освободил рабов.

Ментальные пропозиции

Пример: Линкольн, который был президентом США во время ожесточённой войны, освободил рабов.

Простые предложения -> пропозиции согласно Киншу (1974)

А. Линкольн был президентом США во время войны.

(президент, Линкольн, США, война) <-пропозиция

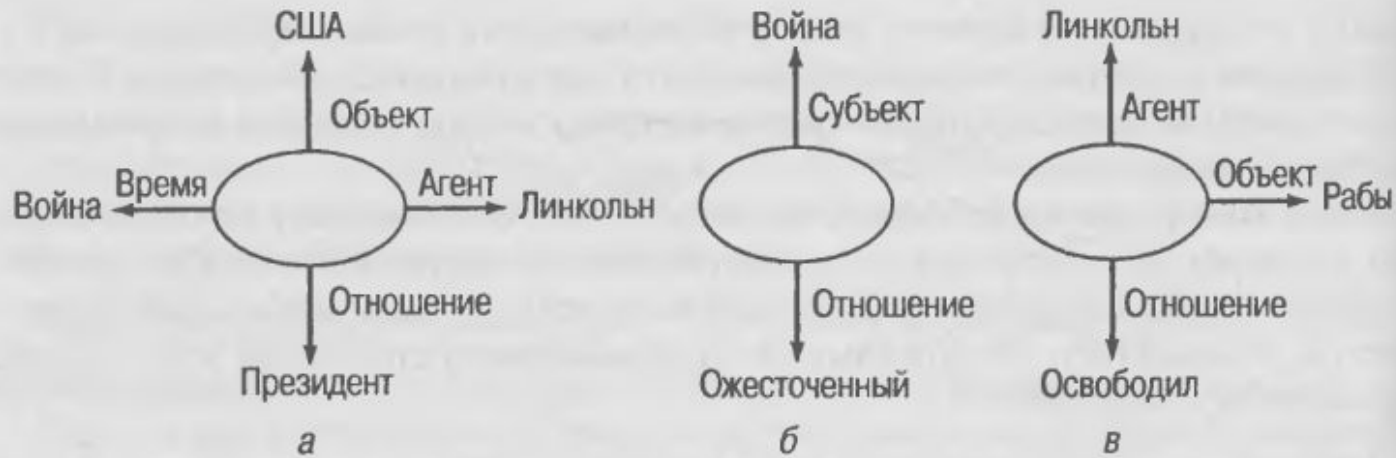
Б. Война была ожесточённой.

(ожесточённый, война) <-пропозиция

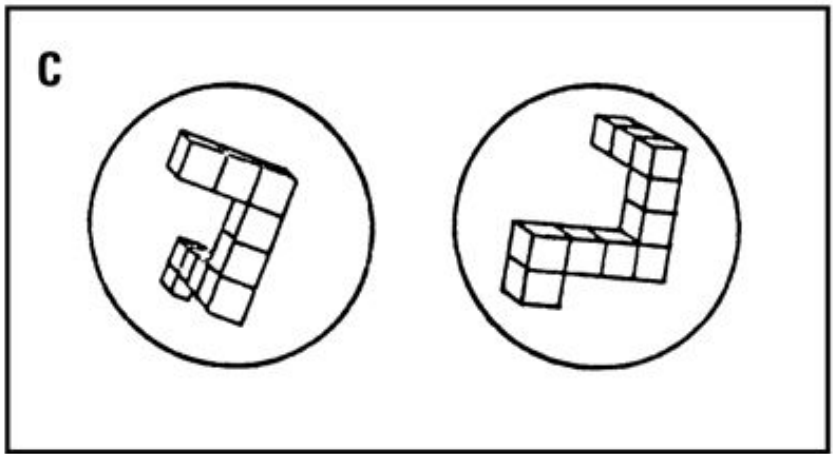
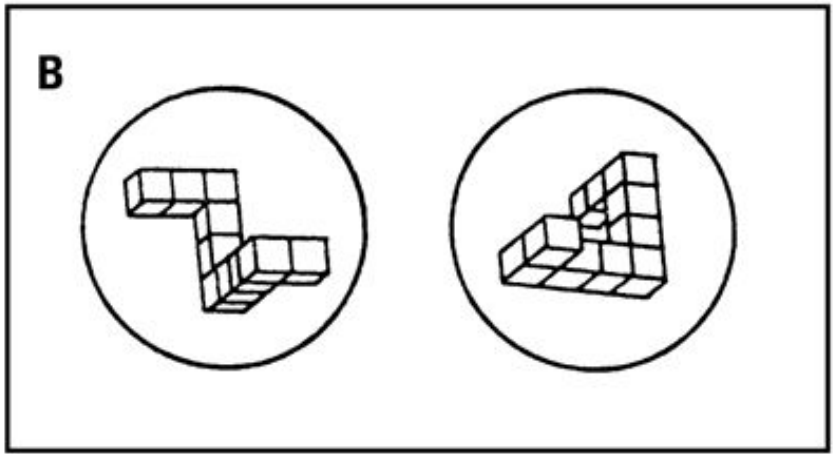
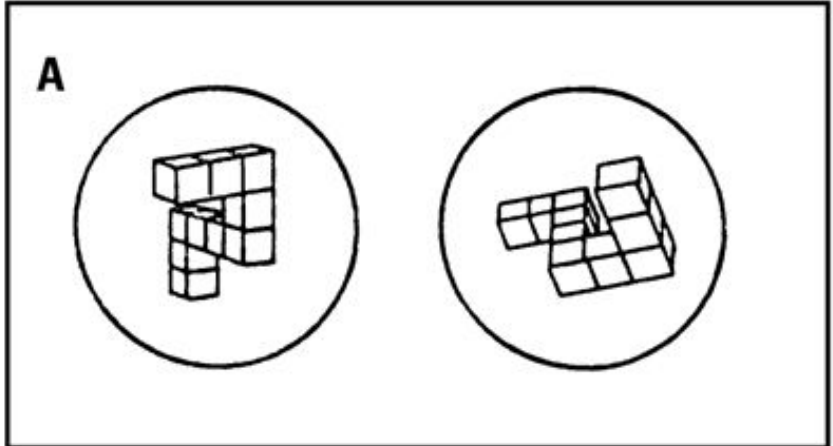
В. Линкольн освободил рабов.

(освободить, Линкольн, рабы) <-пропозиция

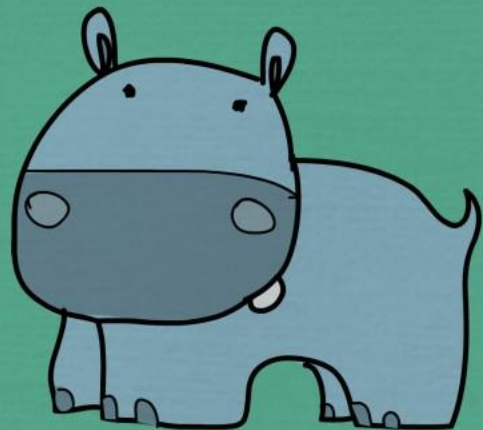
Пример пропозициональной сети:



«Линкольн, который был президентом США во время ожесточённой войны, освободил рабов».



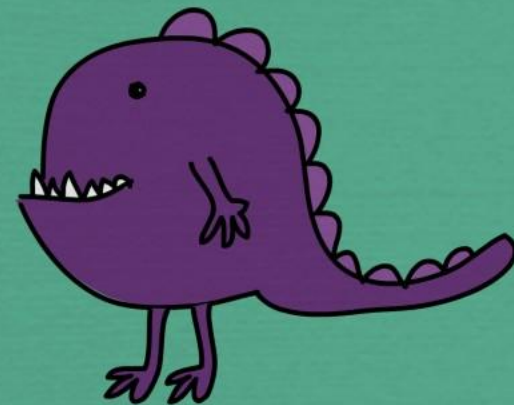
**мысленная
ротация
в эксперименте
Роджера Шепарда
и Жаклин Мецлер
(1971)**



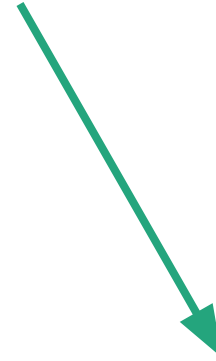
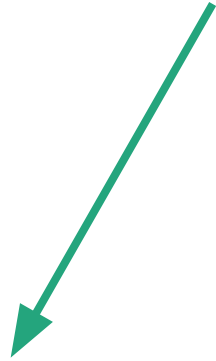
Эквивалентно ли восприятие и представление?

Стоит ли за восприятием и представлением
пропозиция?

Аналогично ли представление
зрительной перцепции?



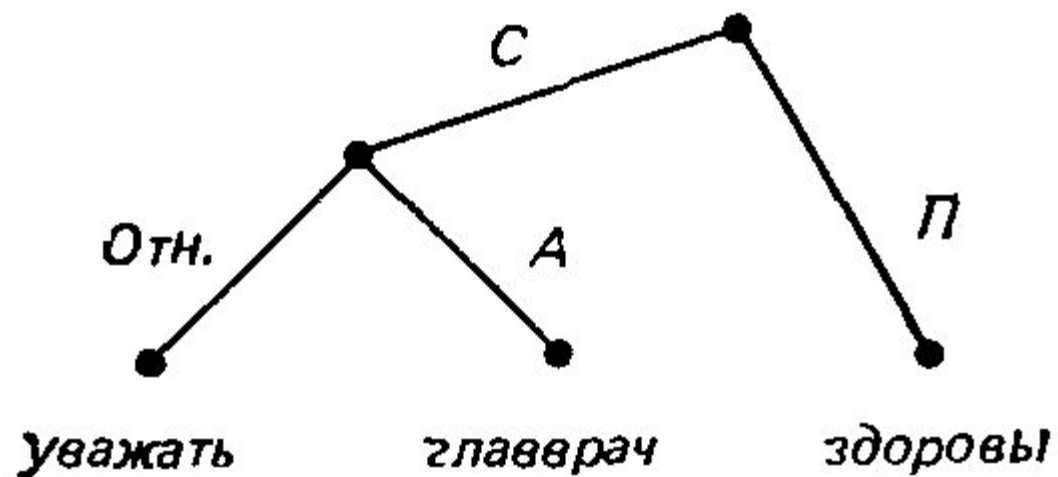
Вербальная семантическая память



сетевые модели
признаков

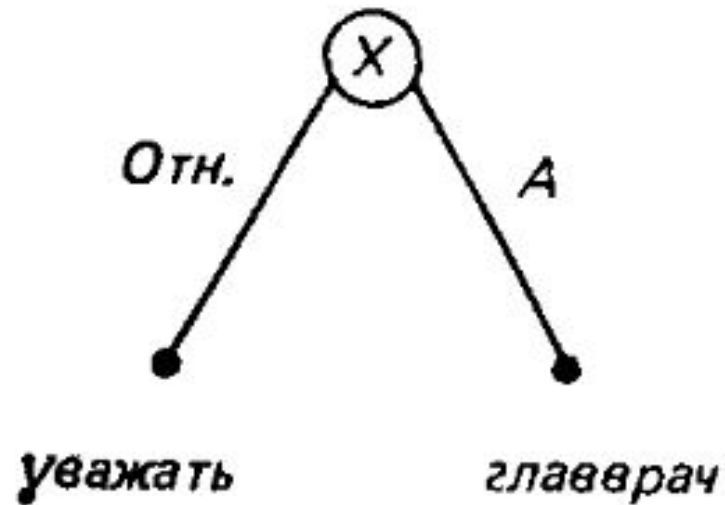
модели семантических

Модель АСТ - Андерсона (1976): (adaptive control of thought)



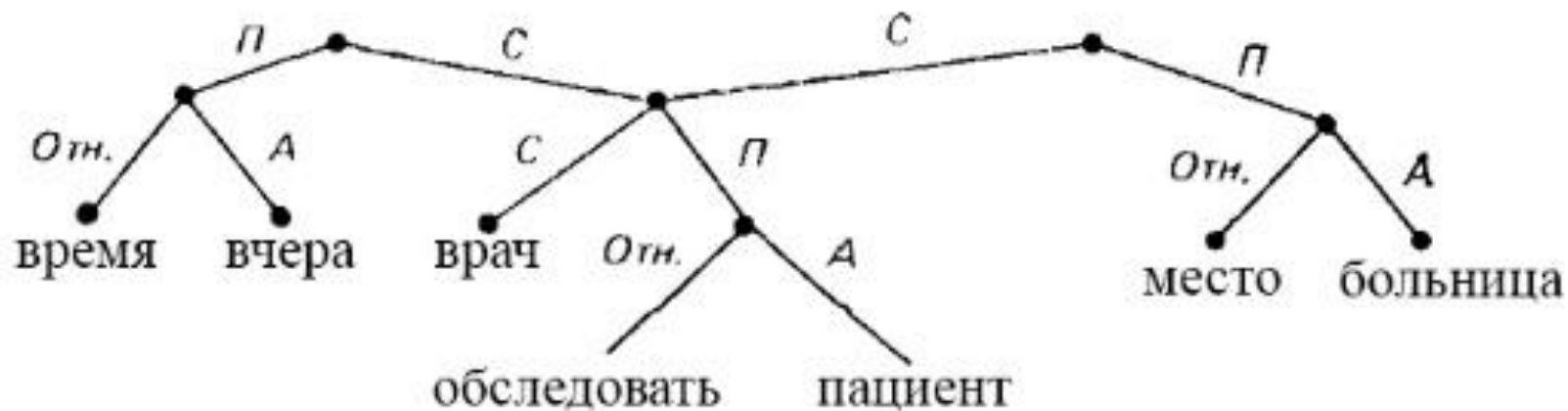
Субъект – Предикат
Отношение -
Аргумент

Понятие может быть задано через
«отношение-аргумент» ->
субъект/предикат



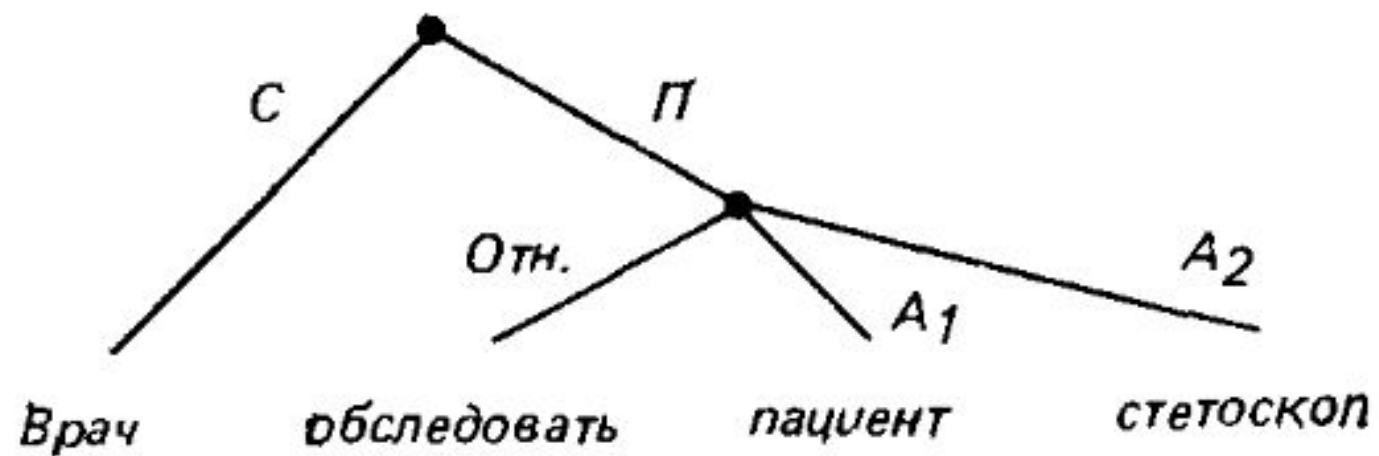
Модель АСТ - Андерсона (1976):

«Врач обследовал вчера пациента в больнице»



Модель АСТ - Андерсона (1976):

«Врач обследует пациента с помощью стетоскопа»



ACT-R \akt-ahr\ , noun;

1. cognitive architecture
2. a theory for simulating and understanding human cognition

$7+5=12$

$3x-5=7$

cognitive modeling

$8+2=10$



Home

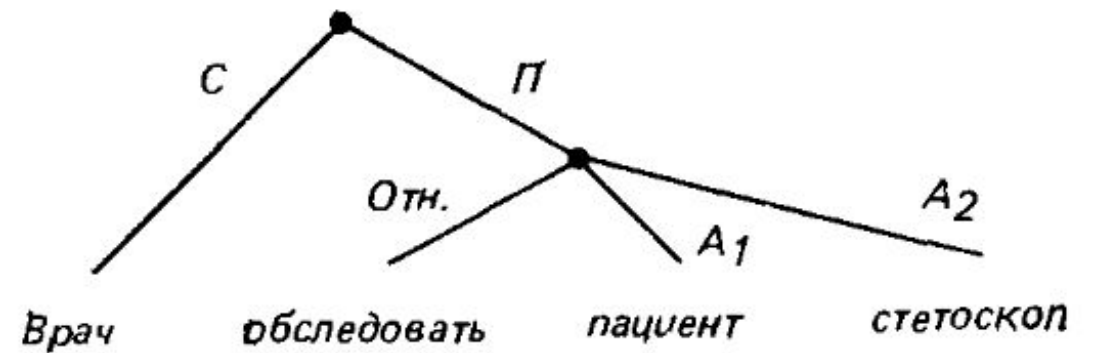
Модель Румельхарта, Линдсея и Нормана (ELINOR) (1972):

«Врач обследует пациента с помощью стетоскопа»



Модель Румельхарта, Линдсея и Нормана (EINOR) (1972):

«Врач обследует пациента с помощью стетоскопа»



Модель Румельхарта, Линдсея и Нормана (ELINOR) (1972):

«Врач обследовал вчера пациента с помощью стетоскопа, обследование происходило в больнице, была обследована грудная клетка, обследовал известный врач»



Пример семантической сети Коллинза и Квиллиана (1966, 1969):



Пример семантической сети Коллинза и Квиллиана (1966, 1969):



Спасибо за внимание

