

**Сейсмические**

**Пояса  
Земли**



# Задание в тетради

Название платформы	Соответствующие формы рельефа



# Задание в тетради:

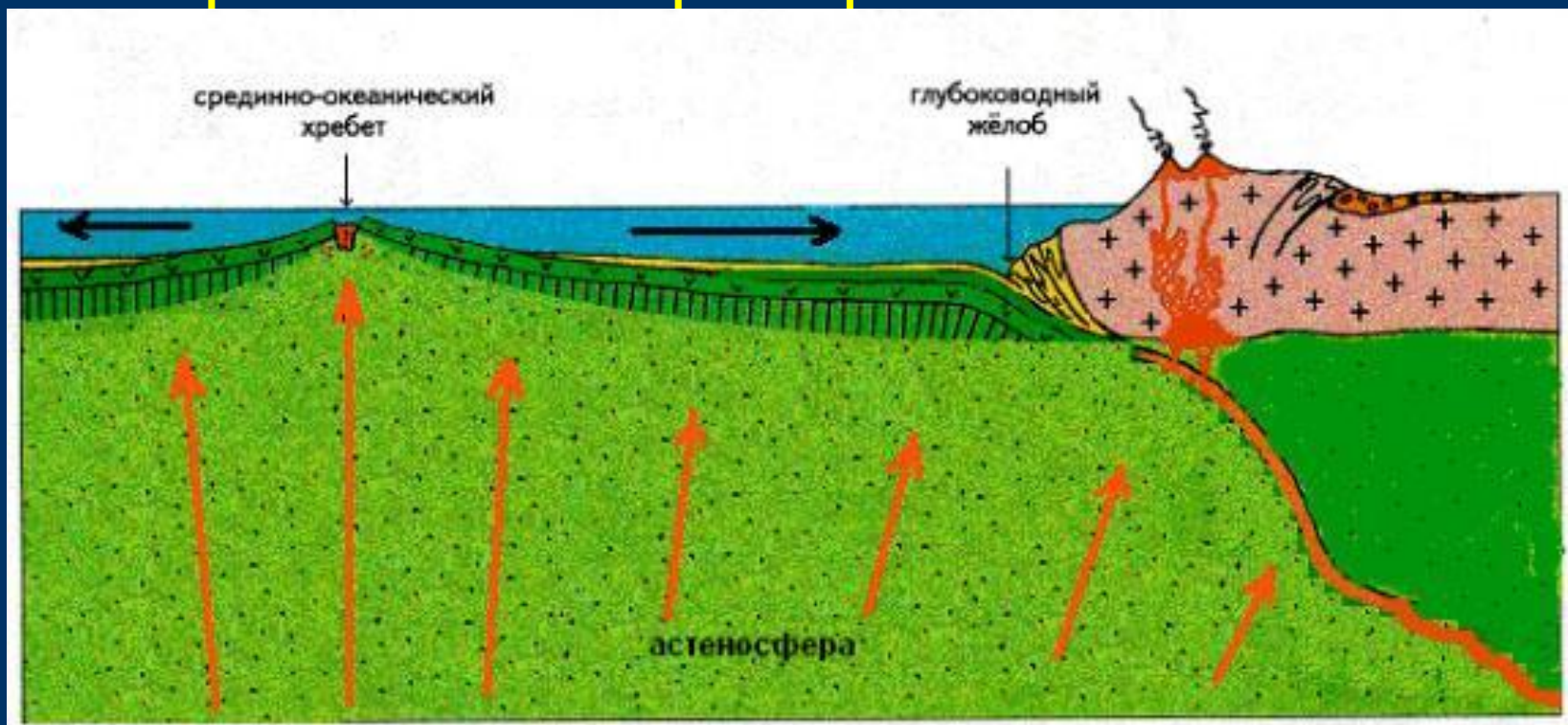
Складчатость

Соответствующие ей  
горы

Складчатость	Соответствующие ей горы

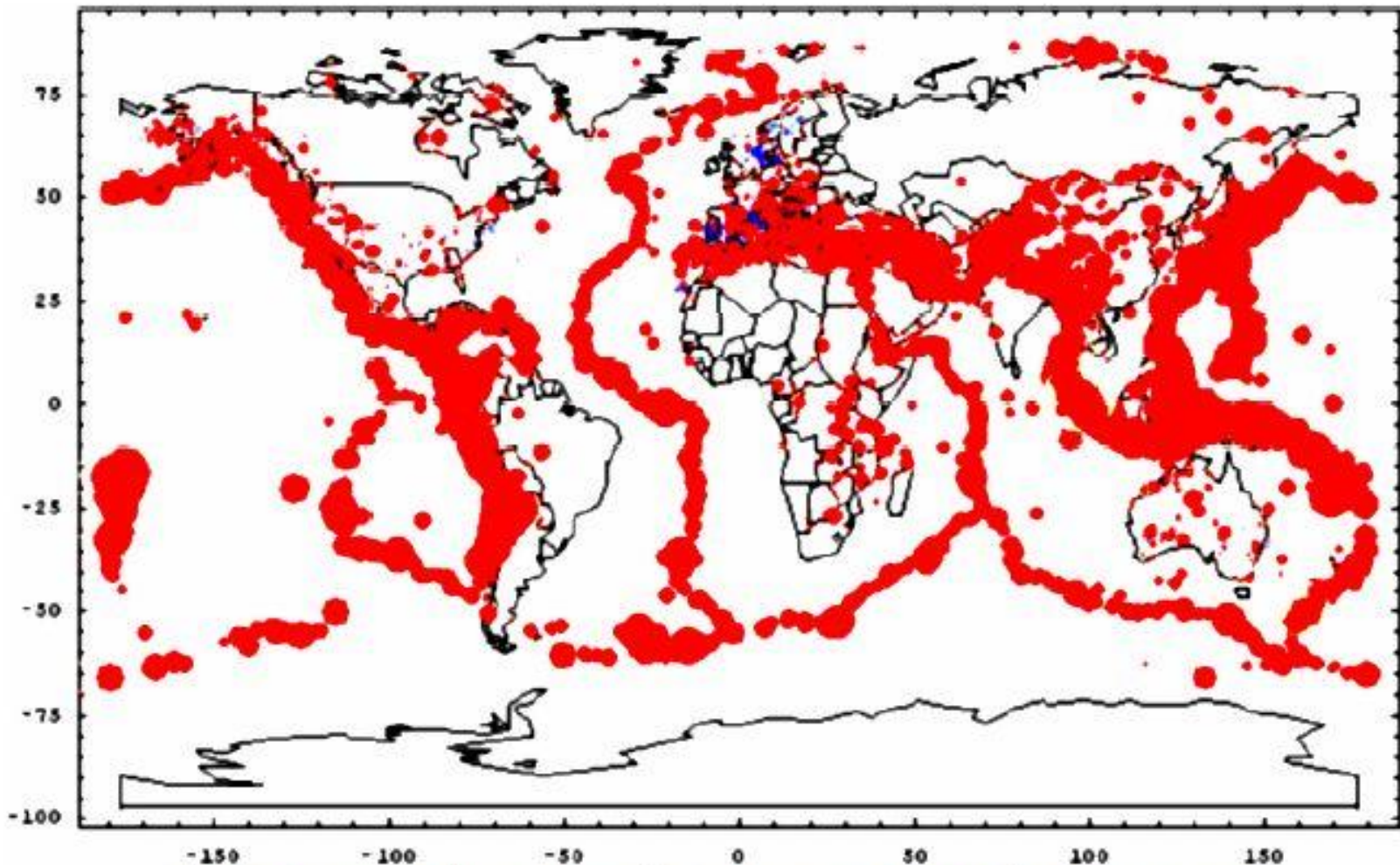


- ◎ СЕЙСМИЧЕСКИЕ ПОЯСА ЗЕМЛИ (греч. seismos — землетрясение). Выделяются два обширных пояса — Тихоокеанский и Средиземноморско-Трансазиатский — области современного горообразования.



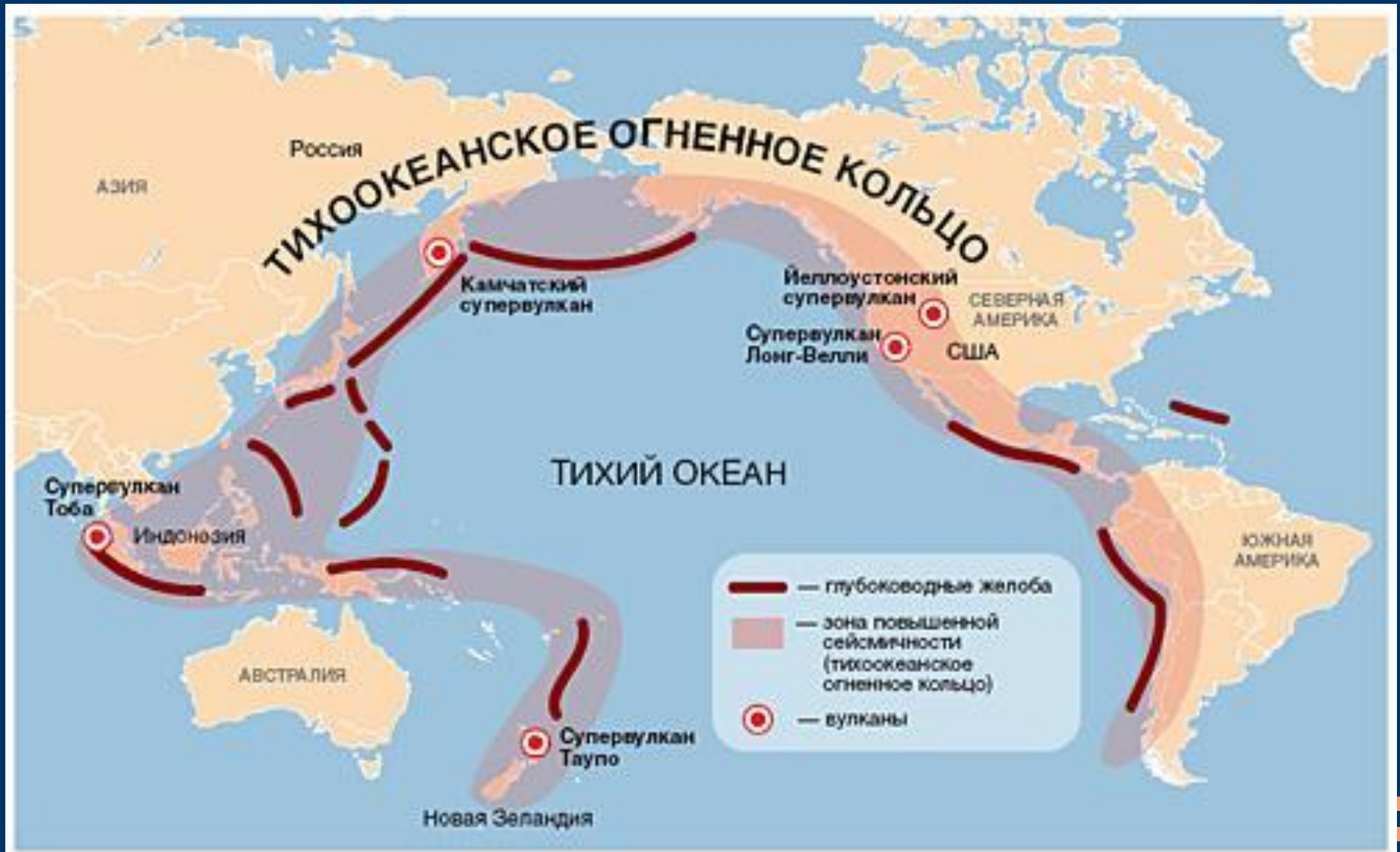


# Наиболее активные тектонические области

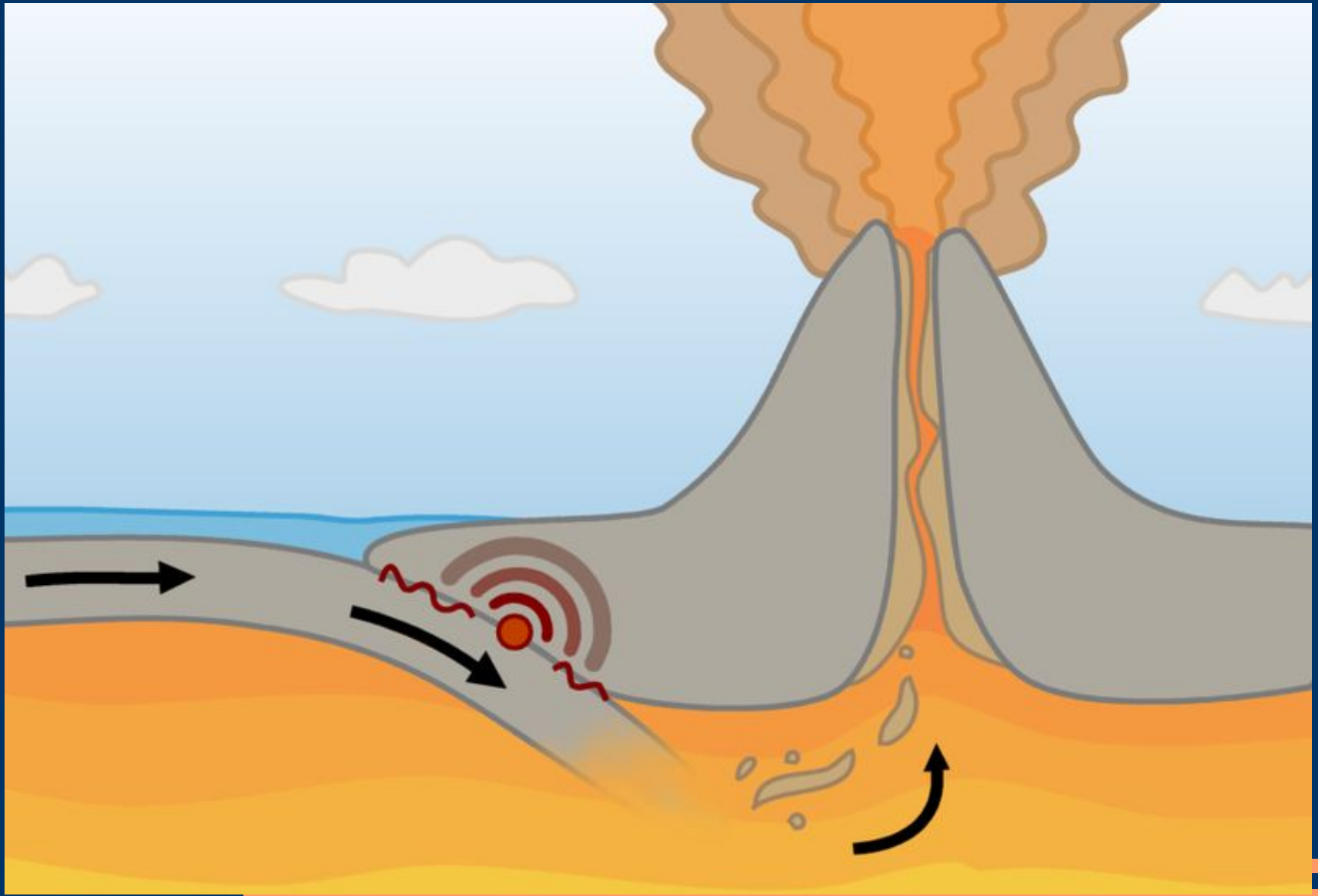


Карта зон сейсмической и вулканической активности

# Сейсмический пояс



# Вулканы





Вулканы выбрасывают в атмосферу огромное количество пепла и вулканических газов, изливая на поверхность расплавленную магму.





# Крупнейшие в истории извержения вулканов:

Вулкан, страна	Год	Число жертв
Везувий, Италия	79	2000
Тамбора, Индонезия	1815	82000
Кракатау, Индонезия	1883	36000
Мон-Пеле, Вест-Индия	1902	30000
Невадо-дель-Руис, Колумбия	1985	20000

# Крупнейшие в истории извержения вулканов:



**Везувий**

Последний день Помпеи — картина  
Карла Брюллова, написанная в  
1833





# Жертвы Везувия



Finally, People discover they can last forever.—In Pompeii



# Кракатау



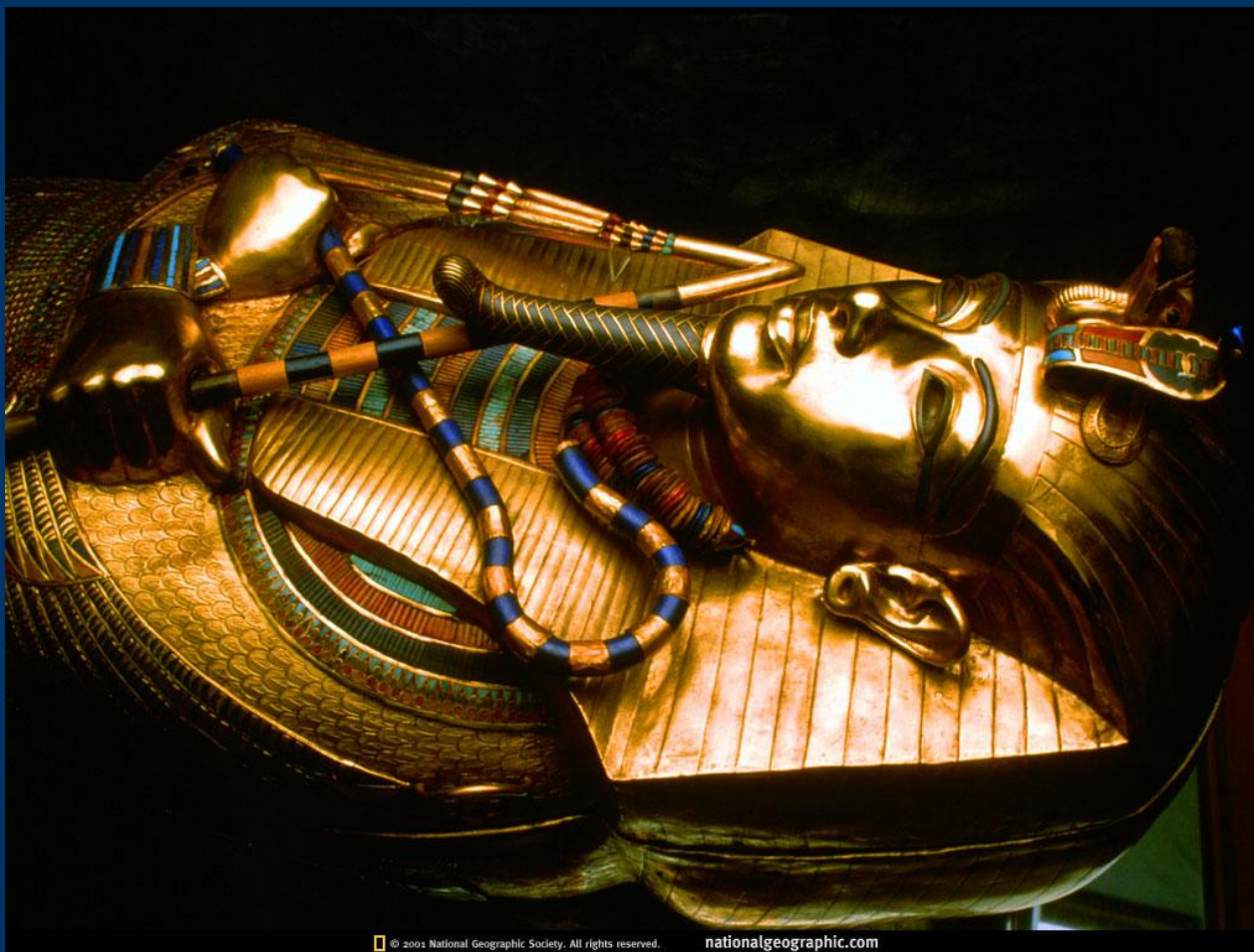
Кракатау (индон. Krakatau) — действующий вулкан в Индонезии, расположенный на Малайском архипелаге в Зондском проливе, между островами Ява и Суматра.

В 1883 году случилось катастрофическое извержение, уничтожившее большую часть острова. Поднятые взрывом цунами высотой до 30 м привели к гибели на соседних островах около 36 тысяч человек, в море было смыто 295 городов и селений.





# Значение вулканов

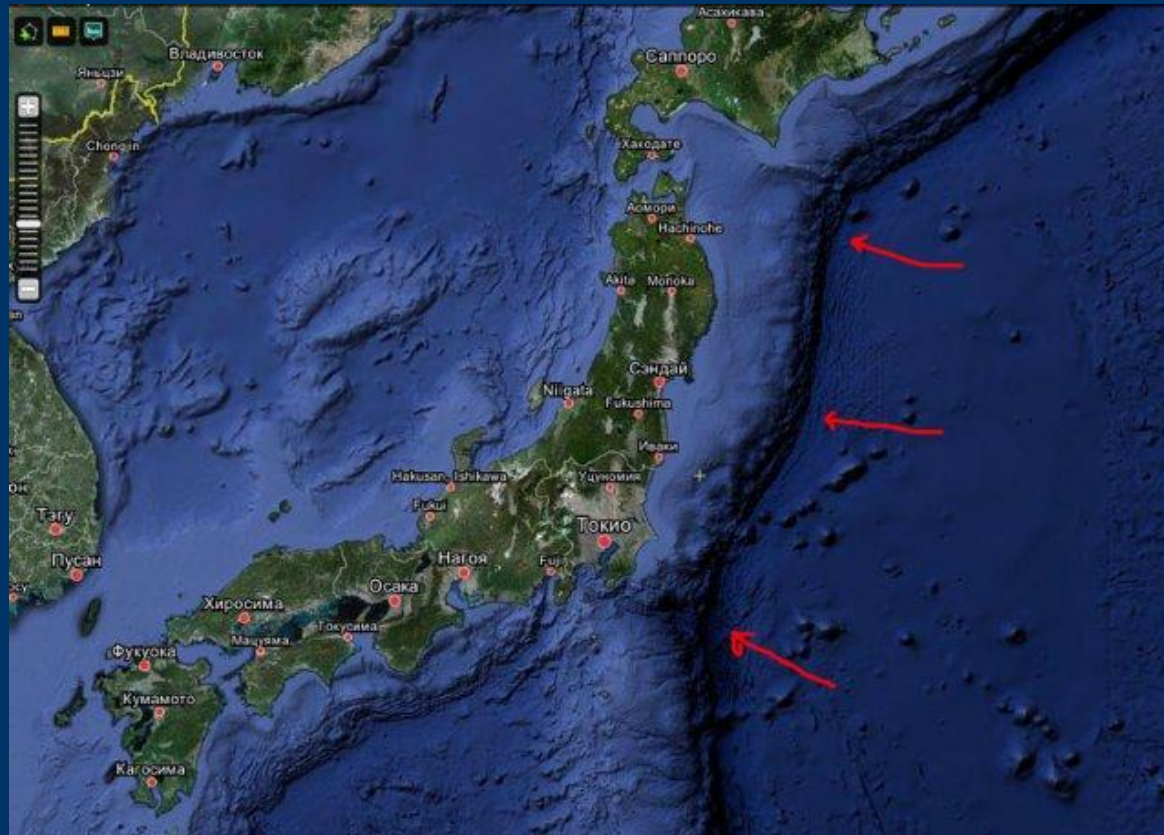


© 2001 National Geographic Society. All rights reserved.

[nationalgeographic.com](http://nationalgeographic.com)



В результате внезапных смещений и разрывов в земной коре возникает могучая природная стихия — землетрясение.



Япония

Для измерения сил  
подземных колебаний  
используется прибор

## Сейсмограф

