

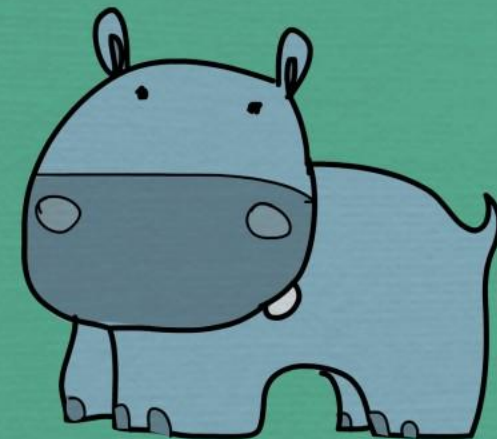
Общая психология

ощущение,
восприятие,
память

Занятие 13

"Центральный исполнитель" - гипотетическая сущность, которая восседает на вершине горы рабочей памяти и внимания, как какой-то гигантский Будда - непостижимый, нематериальный, вездесущий гомункулус, на которого падает вся ответственность каждый раз, когда у теоретиков памяти и внимания заканчиваются альтернативы"

Дональд М.



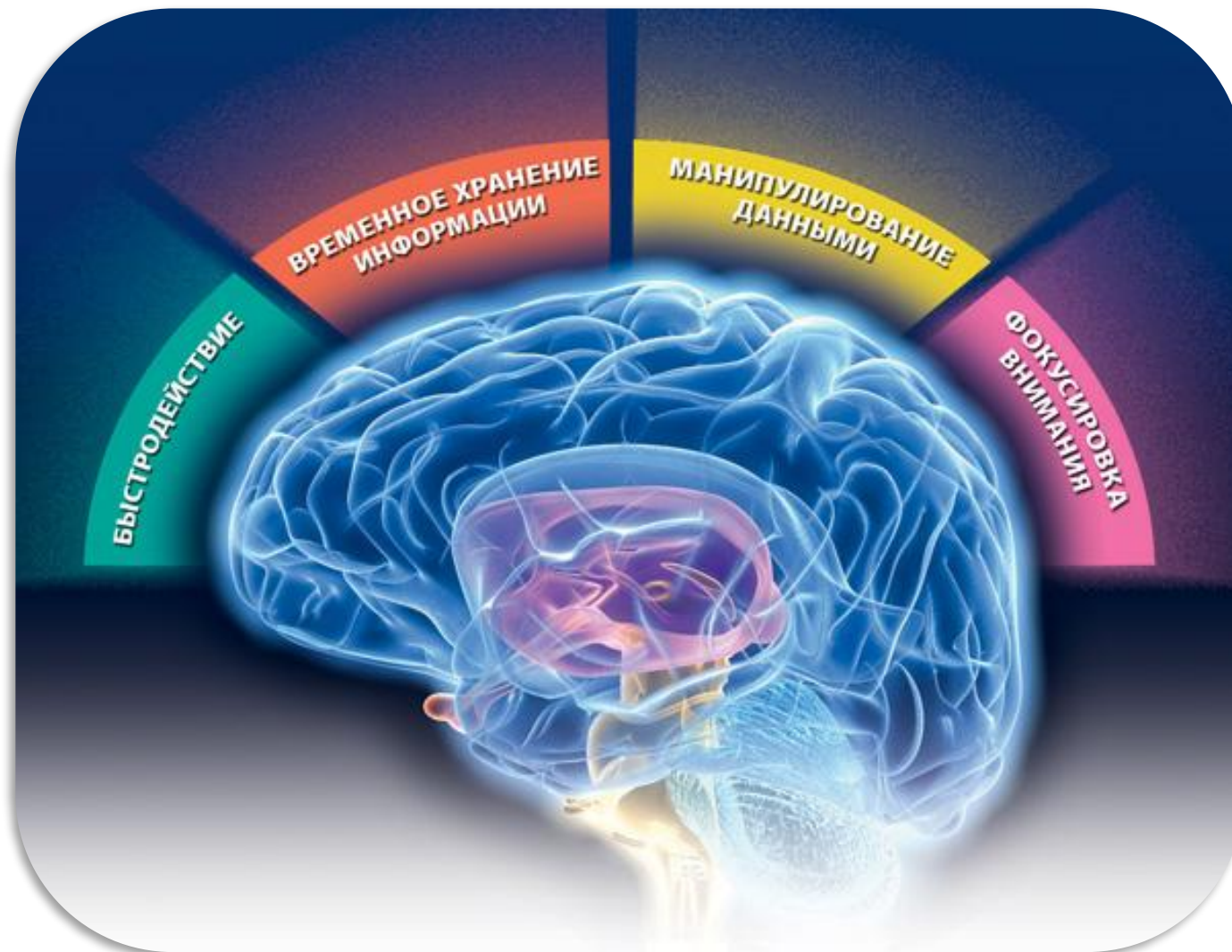
Модель Р. Аткинсона и Р. Шиффрина:



Модель Р. Аткинсона и Р. Шиффрина:

	сенсорная	кратковременная	долговременная
форма репрезентации	перцептивная	вербально-акустическая	семантическая
продолжительность	0,3 с	30 с	годы
объём	20 элементов	7 ± 2 элемента	огромен

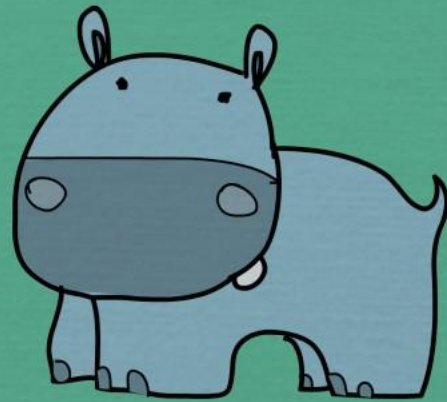
Рабочая память



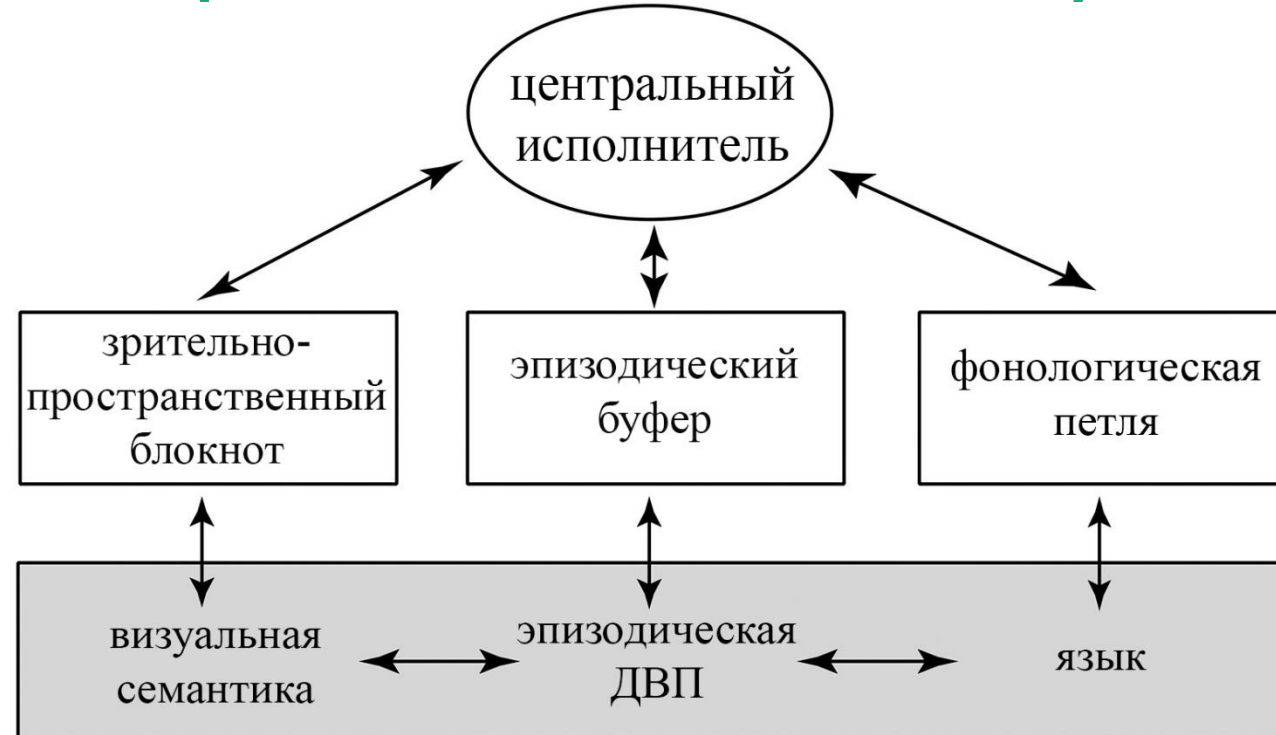
Рабочая память

- это временное хранилище памяти, позволяющее сохранять и манипулировать информацией для выполнения сложных заданий.

Я хорошо знаю русский язык, почему же
не могу запомнить английские слова?



Многокомпонентная модель рабочей памяти Алана Баддли (1974->2000-2018):

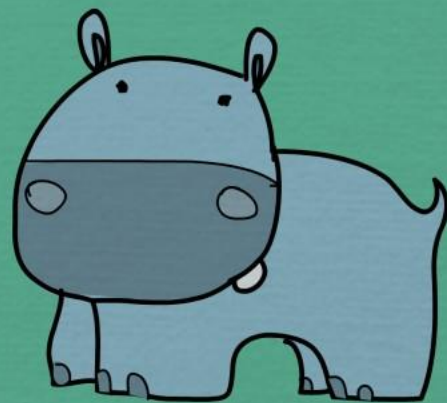


флюидные системы



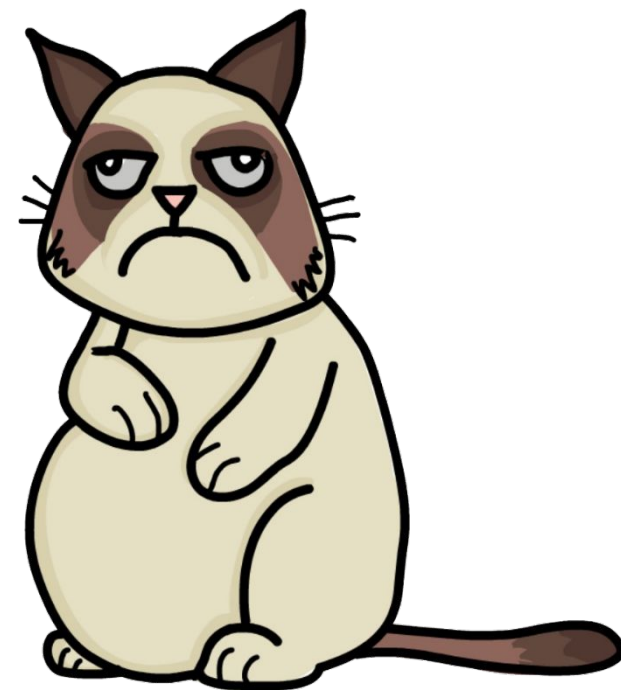
кристаллизованные системы

Почему одни задачи можно совмещать,
а другие нет?





центральный
исполнитель
+
зрительно-
пространственный
блокнот



Теория ингибирующего контроля Рэнделла Энгла:

Мой исследовательский вопрос звучал так: «Какова связь между нашей способностью сохранять информацию в активной кратковременной или рабочей памяти и нашей способностью выполнять сложные задачи реального мира, и какие механизмы отвечают за эту связь?»

Engle R.W.

Теория ингибирующего контроля Рэнделла Энгла:

Задачи «из реального мира»:

- чтение;
- аудирование;
- способность следовать указаниям;
- изучение лексики;
- конспектирование;
- рассуждение;
- игра в бридж;
- обучение созданию компьютерных программ.

Теория ингибирующего контроля Рэнделла Энгла (2002 + 2018):

Рабочая память – способность удерживать внимание на релевантных задаче когнитивных элементах.

Проактивная интерференция – ухудшение сохранения заучиваемого материала под влиянием материала, заученного ранее.

Рабочая память коррелирует с текучим интеллектом, но рабочая память состоит в сосредоточении на информации, а текучий интеллект в отказе от ненужной информации.

Спасибо за внимание

