

# БИАТЛОН



# Что такое биатлон?



**Биатлон** (от лат. *bis* — дважды греч — состязание, борьба) — зимний олимпийский вид спорта, сочетающий лыжную гонку со стрельбой из винтовки.



# Немного истории

Истоки биатлона кроются в повседневной жизни первобытных людей. Найденные в Норвегии наскальные рисунки, сделанные около 5000 лет назад, являются самым древним свидетельством охоты с помощью лыж и оружия, что показывает, что сочетание бега на лыжах и стрельбы издревле являлось необходимым условием выживания северных народов

# Немного истории

Впервые же соревнования, напоминавшие биатлон, прошли в 1767 году. Их организовали пограничники на шведско-норвежской границе. Несмотря на столь раннее зарождение, биатлон не получил распространения в других странах. Его развитие в современном виде началось только в конце XIX — начале XX века. В частности, в XIX веке в Норвегии он был введён в качестве упражнения для солдат

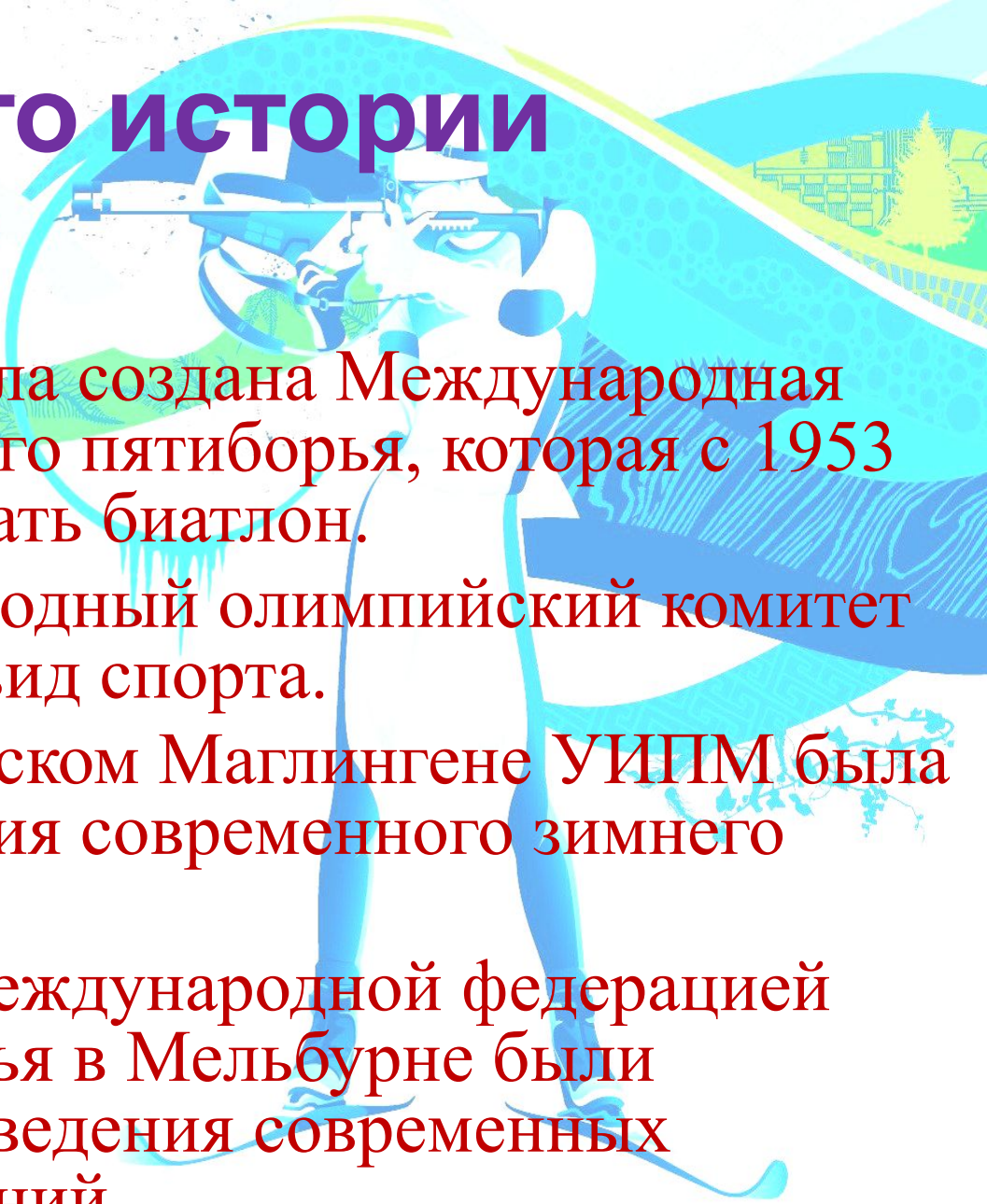


BIATHLON



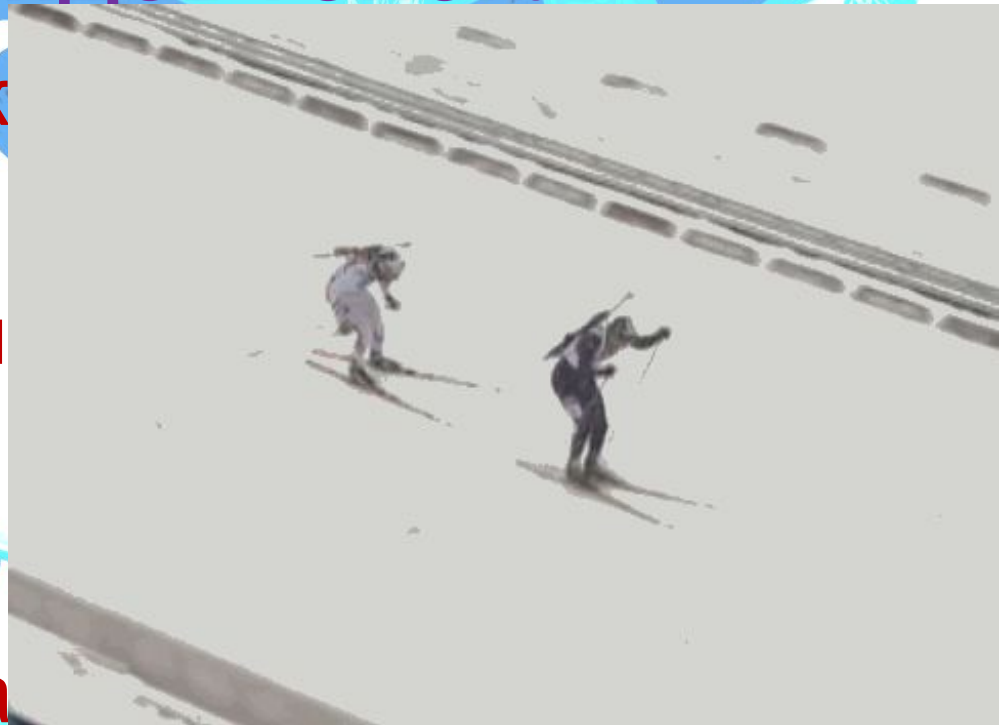
# Немного истории

- ✓ 3 августа 1948 года была создана Международная федерация современного пятиборья, которая с 1953 года начинает курировать биатлон.
- ✓ В 1954 году Международный олимпийский комитет признает биатлон как вид спорта.
- ✓ В 1955 году в швейцарском Маглингене УИПМ была представлена Концепция современного зимнего биатлона.
- ✓ 17 ноября 1956 года Международной федерацией современного пятиборья в Мельбурне были одобрены правила проведения современных биатлонных соревнований.



На сегодняшний день в рамках  
крупнейших международных  
биатлонных соревнований  
проводится семь видов гонок:

- ✓ индивидуальная гонка
- ✓ спринт
- ✓ гонка преследования
- ✓ масс-старт
- ✓ эстафета
- ✓ смешанная эстафета
- ✓ одиночная смешанная эстафета



# Виды гонок в биатлоне—индивидуальная гонка

В этом виде биатлона спортсмены стартуют последовательно. Интервал между ними на старте составляет от 30 до 60 секунд. Биатлонистам нужно преодолеть заданную дистанцию. Мужчинам 20 км, женщинам – 15 км. В индивидуальной гонке огневых рубежей – 4. Стрельба осуществляется последовательно, из лежачего положения (лежка) и из положения стоя (стойка). Каждый спортсмен принимающий участие в индивидуальной гонке выбирает сам себе место на стрельбище. После каждого промаха биатлонисту добавляется штраф в одну минуту, который добавляют в общее время.



# Виды гонок в биатлоне – спринт

VANCOUVER 2010  
WINTER GAMES  
BIATHLON

Биатлонисты, принимающие участие в спринте стартуют точно также как и в индивидуальной гонке. Интервал старт составляет от 30 до 60 секунд. У мужчин дистанция составляет 7.5 км, у женщин – 7.5 км. На огневой рубеж спортсмены попадают 2 раза. На первом рубеже биатлонисты стреляют лежа, а на втором стоя. Места стрельбище они также как и в индивидуальной гонке выбирают себе сами. После каждого промаха спортсмену дается штраф в виде одного круга, длина которого составляет 150 метров. 60 биатлонистов прошедших первыми к финишу, имеют права принимать участие в гонке преследования (на чемпионатах – 45 спортсменов).

BIATHLON



# Виды гонок в биатлоне – гонка преследования.

Биатлонисты стартуют в таком порядке, с какими они пришли к финишу во время спринта. То же самое касается и интервалов. У мужчин дистанция составляет 12.5 км, у женщин – 10 км. На всей дистанции имеется 4 огневых рубежей. Места, на которых биатлонисты занимают по порядку в соответствии с приходом на стрельбище. Первая и вторая стрельба осуществляется из лежачего положения, а третья и четвертая – из положения стоя. Каждый промах карается штрафным кругом в 150 метров.



# Виды гонок в биатлоне – масс-старт

В этом виде гонок биатлона принимают участие только 27 лучших биатлонистов. Старт происходит одновременно. Дистанция для мужчин – 15 км, для женщин – 12.5 км. На дистанции имеется четыре огневых рубежа. Стрельба происходит точно также как и в гонке преследования. Места на огневых рубежах занимаются в порядке прихода биатлонистов. Промах карается штрафом в одну минуту.



# Виды гонок в биатлоне – эстафета



# Виды гонок в биатлоне – смешанная эстафета

Отличие данного вида гонок в биатлоне от обычной эстафеты заключается в том, что в каждой команде присутствуют 2 мужчин и 2 женщин. Стартуют они в следующей последовательности: женщина – женщина – мужчина – мужчина. Дистанция для мужчин и для женщин, как и в предыдущих видах гонок отличается. У мужчин – 7.5 км, у женщин – 6 км.



# Сборная команда России по биатлону(мужчины)



Шипулин Антон



Гараничев Евгений



Малышко Дмитрий



Лапшин Тимофей



Цветков Максим



Волков Алексей



Печенкин Александр



Бабилов Антон



Слепов Алексей



Ключин Сергей



Черезов Иван



Боярских Евгений



Поварницын Александр

Тренерский состав мужской сборной



Касперович Александр

# Сборная команда России по биатлону(женщины)



Глазырина Екатерина Подчуфарова Ольга Виролайнен Дарья Романова Яна Шумилова Екатерина



Нечасова Галина

Якушова Ольга

Волкова Евгения

Никилина Анна



Бабушкина Яна



Куклина Лариса



Щербинина Анна



Шестерикова Ольга

## Тренерский состав женской сборной



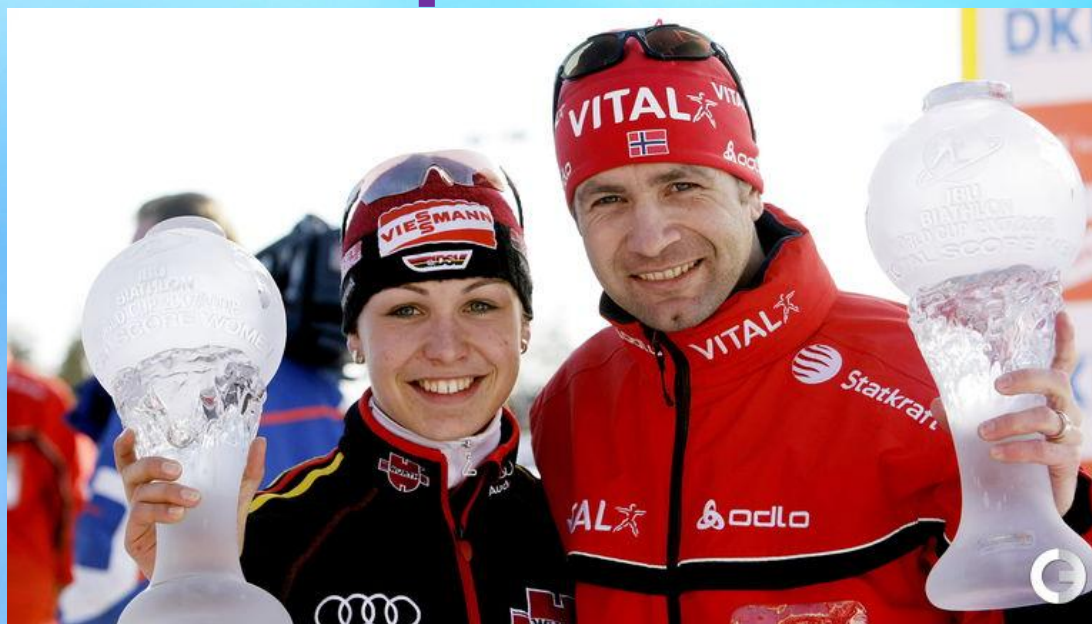
Королькевич Владимир



Коновалов Сергей



# Король и Королева биатлона



**Магдалéна Нойнер** — немецкая биатлонистка, двукратная олимпийская чемпионка, двенадцатикратная чемпионка мира по биатлону, трёхкратная обладательница Кубка мира (сезоны 2007/08, 2009/10, 2011/12), обладательница семи Малых Кубков мира. Трёхкратная чемпионка мира по летнему биатлону. Одна из самых популярных спортсменок в Германии. Лучшая немецкая спортсменка 2007, 2011 и 2012 годов.

**Уле-Эйнар Бьорндален** — легендарный норвежский биатлонист, самый титулованный чемпион зимних Олимпийских игр, один из величайших спортсменов в истории олимпийского

СПАСИБО ЗА  
РЪКАМЛЦИЕ

