

Какой шашкой белым лучше всего сделать первый ход?

g3

c3

e3

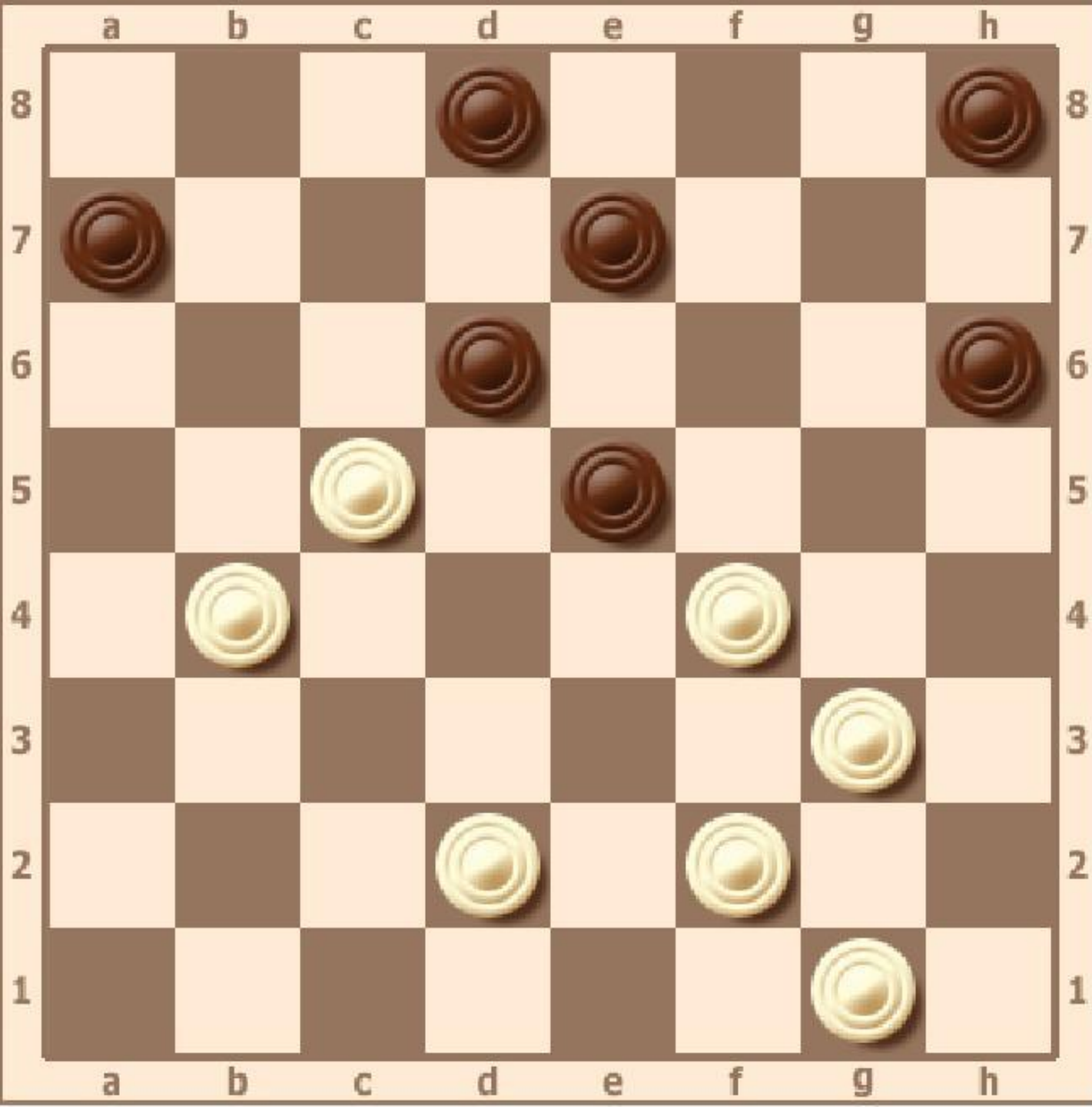
b4

Правильно!



Не  
Правильно!





Какой шашкой белым лучше всего сделать первый ход?

g1

f2

d2

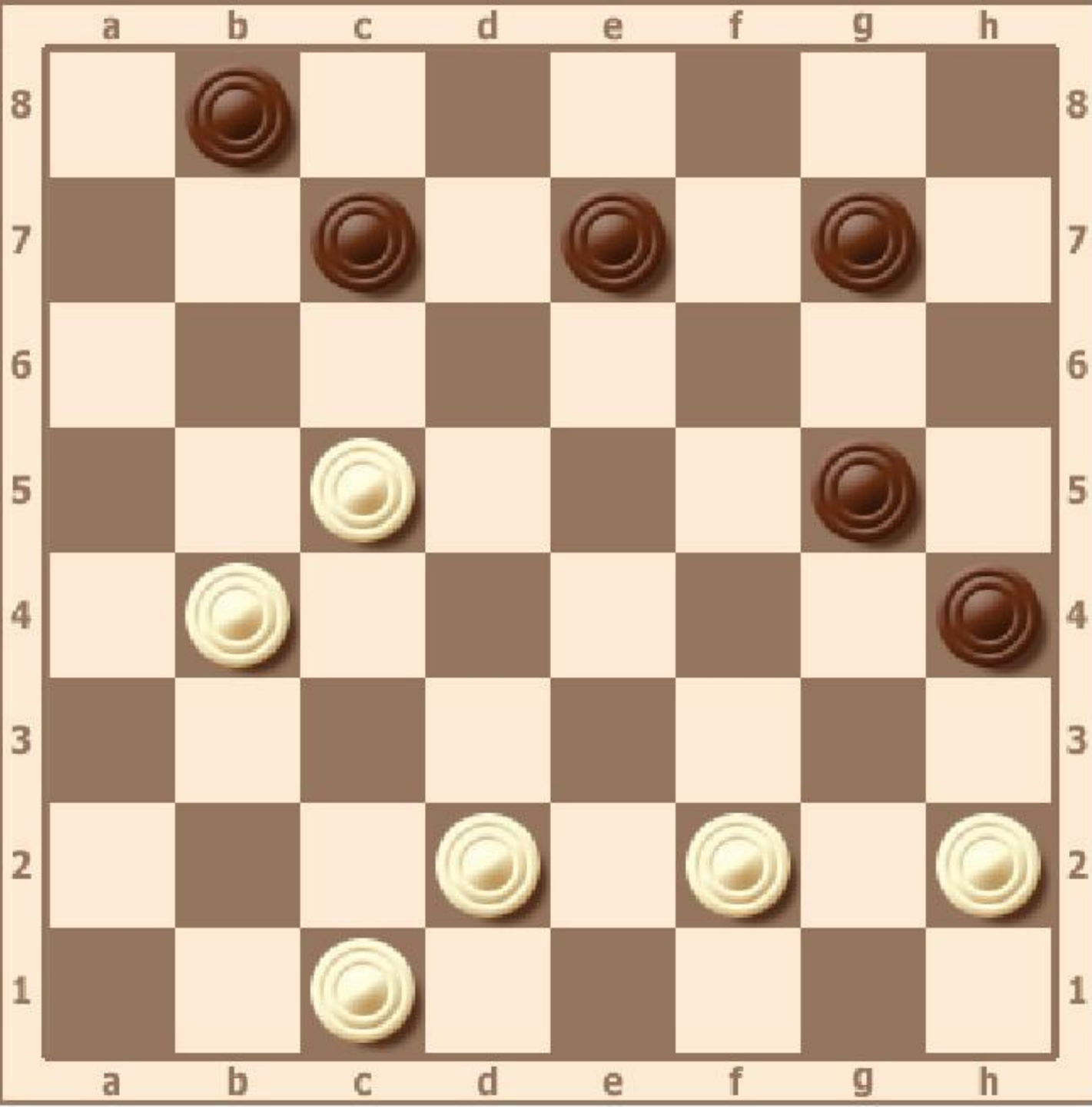
b4

Правильно!



Не  
Правильно!





Какая шашка белых сможет пройти в дамки?

d2

h2

c5

b4

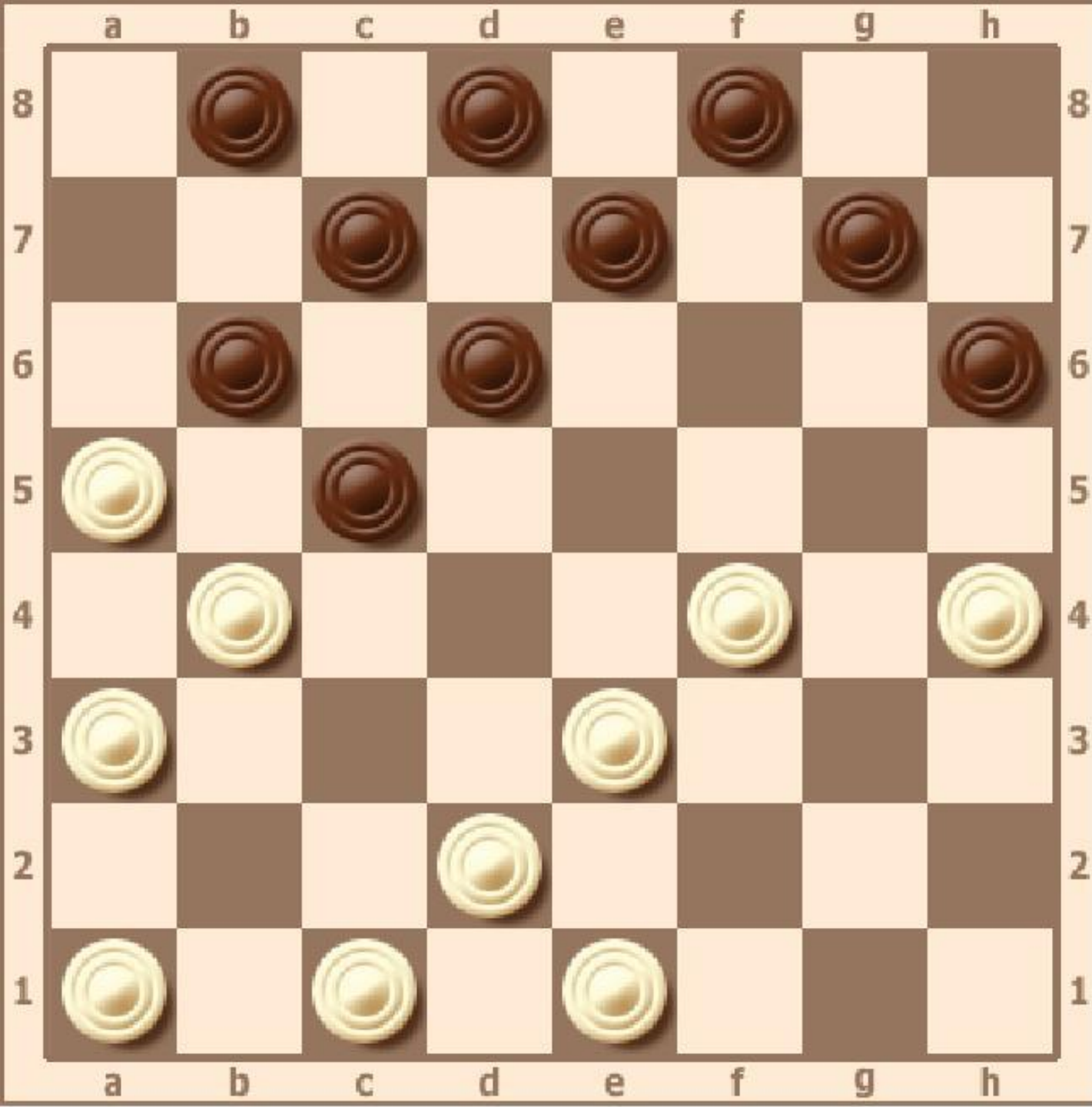
Правильно!





Не  
Правильно!





Каким по счету ходом белые смогут попасть в дамки?

вторым

четвертым

третьим

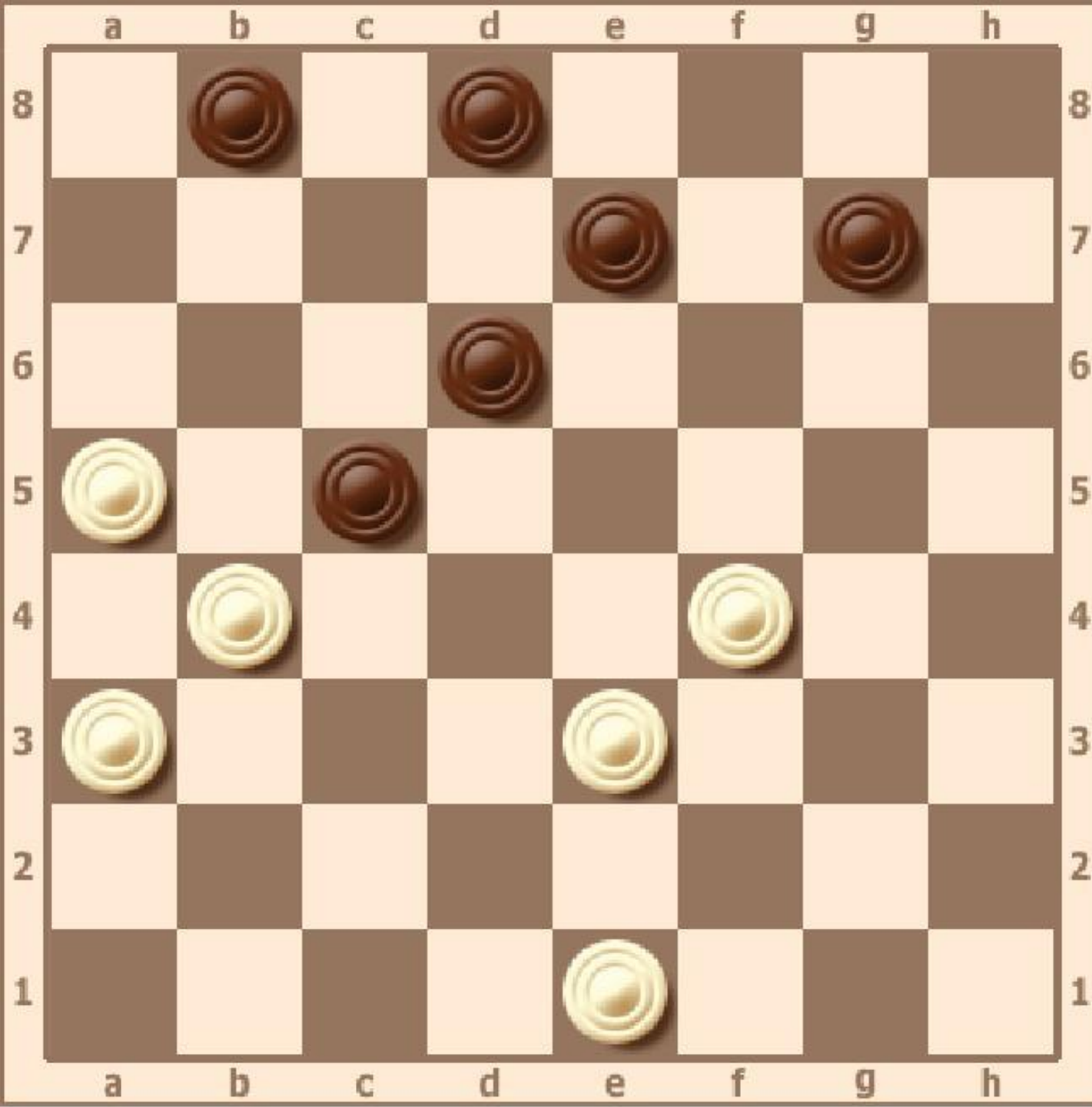
пятым

Правильно!



Не  
Правильно!





Сколько черных шашек съедят белые выигрывающим ударом?

две

три

четыре

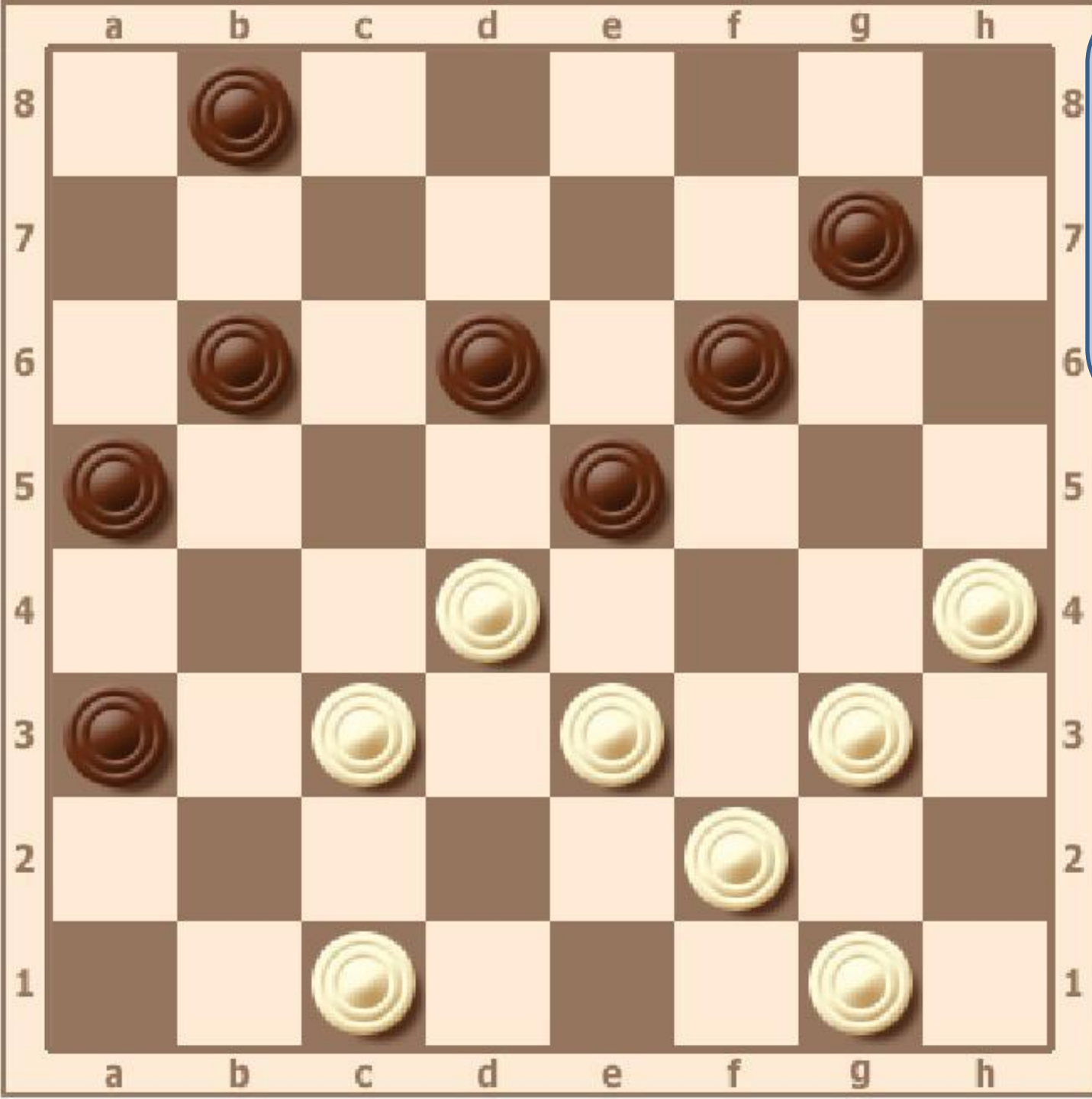
пять

Правильно!



Не  
Правильно!





Какой ход будет лучшим для белых?

1.g1-h2

1.e3-f4

1.c1-d2

1.h4-g5

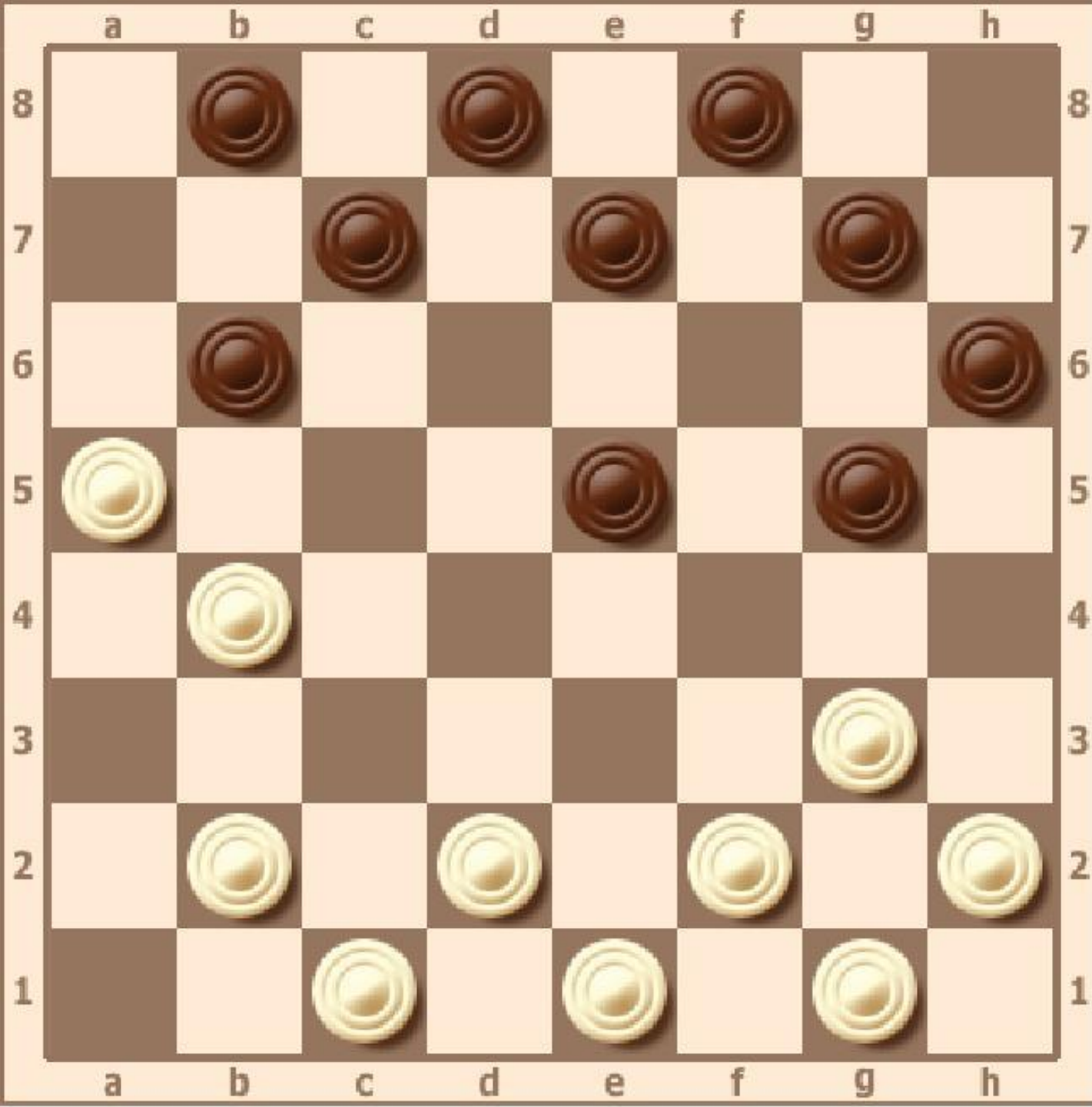


Правильно!



Не  
Правильно!





Какой ход будет лучшим для белых?

1.g3-h4

1.g3-f4

1.b2-a3

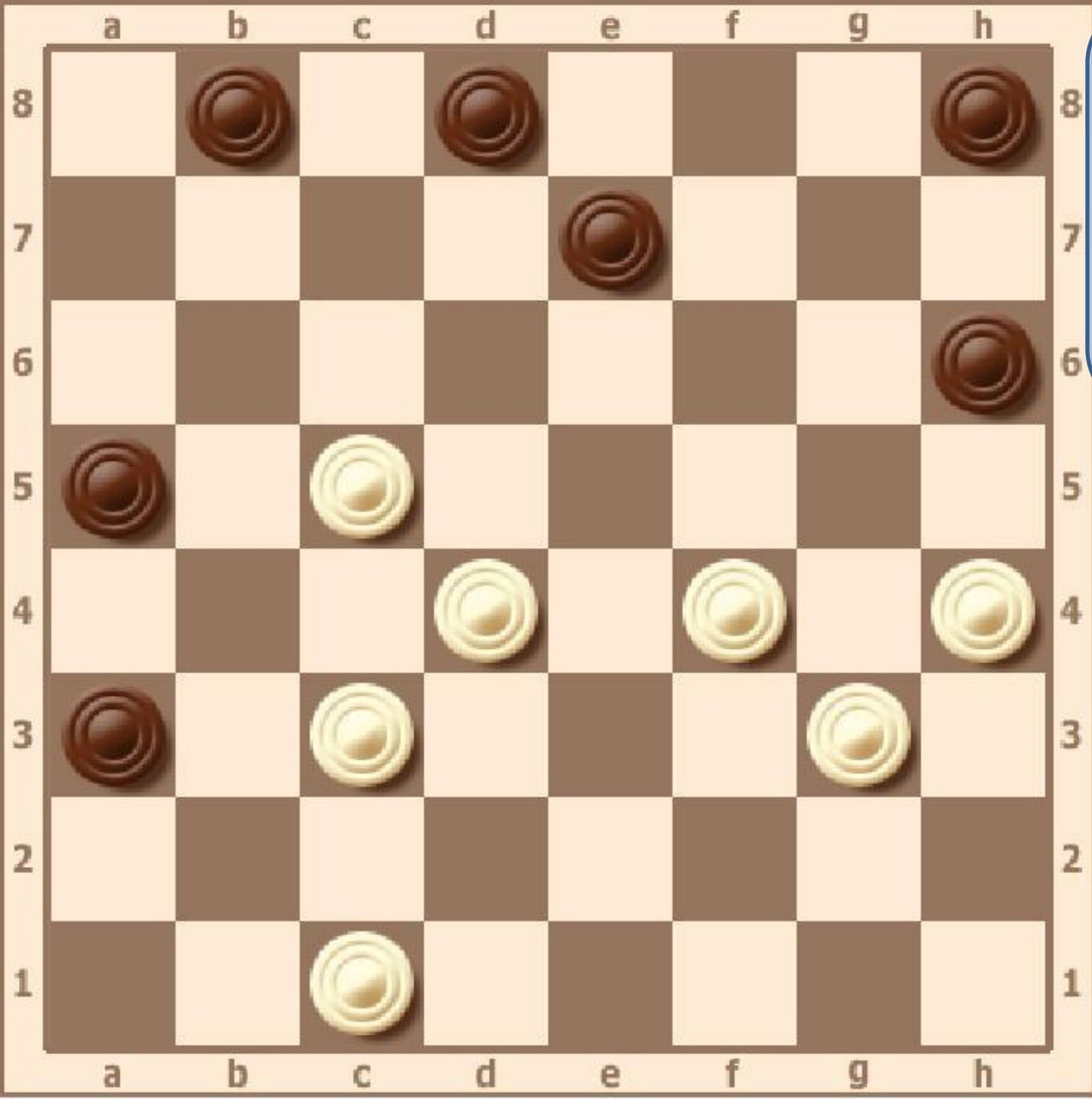
1.f2-e3

Правильно!



Не  
Правильно!





Какой ход будет лучшим для белых?

1.c1-d2

1.f4-e5

1.d4-e5

1.c3-b4

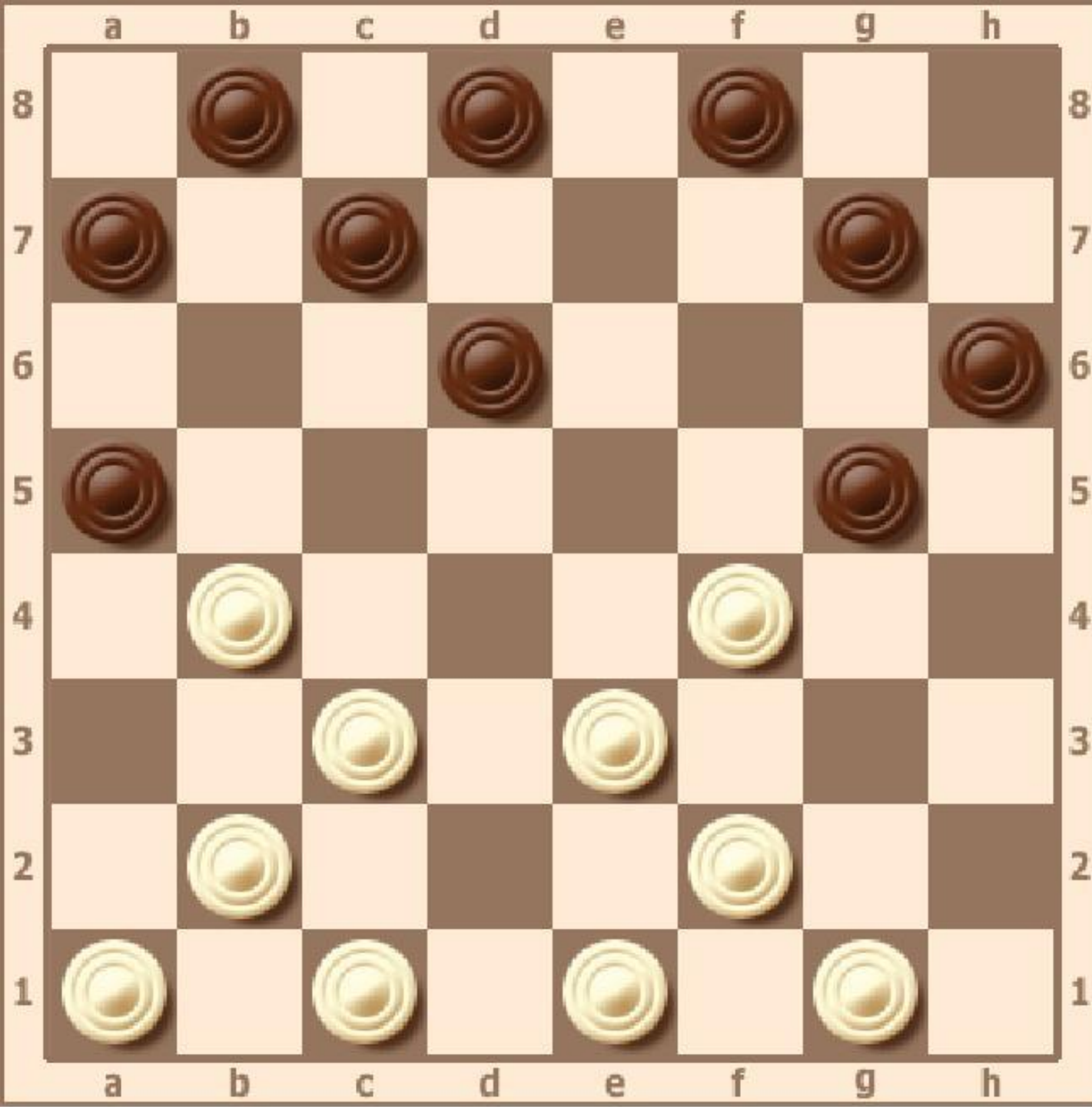
Правильно!



Не  
Правильно!







Какой ход будет лучшим для белых?

1.f2-g3

1.b2-a3

1.c3-d4

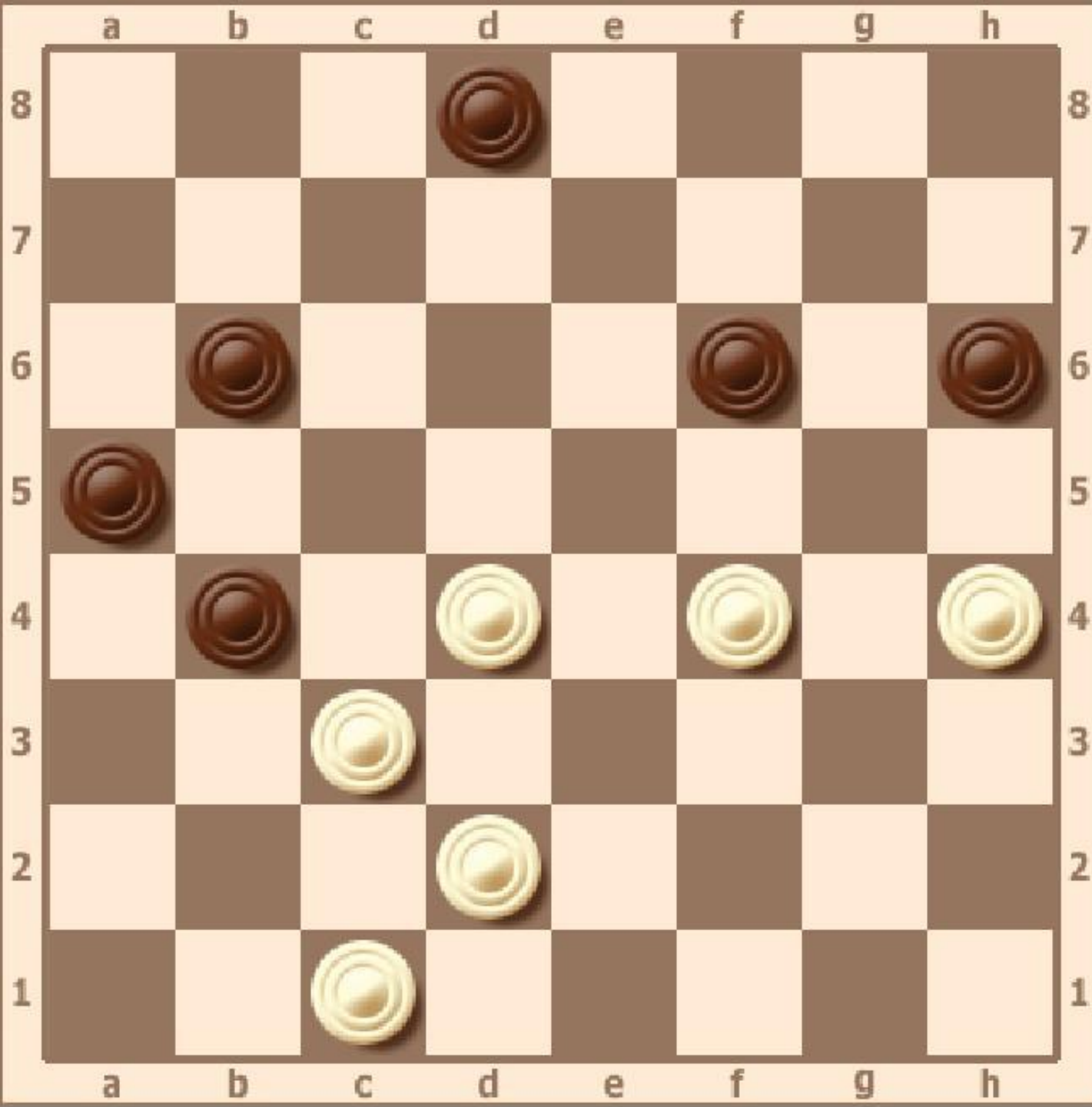
1.c1-d2

**Правильно!**



Не  
Правильно!





Какой ход будет лучшим для белых?

1.f4-e5

1.d4-e5

1.c1-b2

1.h4-g5

Правильно!



Не  
Правильно!



# КОНЕЦ

Теперь посчитай сколько правильных ответов ты дал.

Если их 7-10, ты молодец, можешь приступать к более сложным комбинациям.

Если правильных ответов 4-6 – это ХОРОШИЙ результат, но есть еще над чем работать и придется много трудиться!

Ну а если ты дал менее 4 правильных ответов, совет только один РАЗВИВАЙ ФАНТАЗИЮ!!!!

