



ОФОРМЛЕНИЕ ПРЕДМЕТНО-ПРОСТРАНСТВЕННОЙ СРЕДЫ СПОРТИВНЫХ ОБЪЕКТОВ

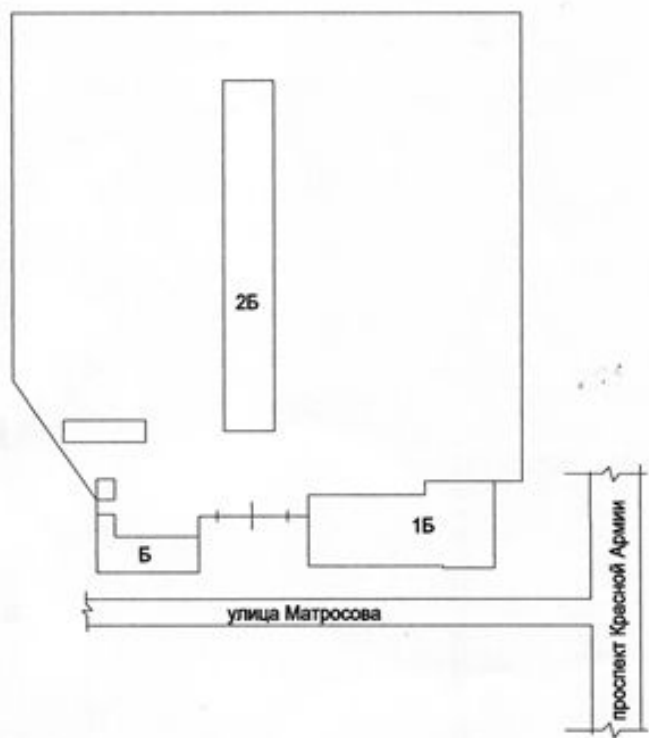
СТУДЕНТКА 10ДОБИ4СД ВОСКОВОЙНИКОВА АЛЕНА



СПОРТИВНО-ОЗДОРОВИТЕЛЬНЫЙ КОМПЛЕКС "ЛУЧ" Г СЕРГИЕВ ПОСАД



Ситуационный план

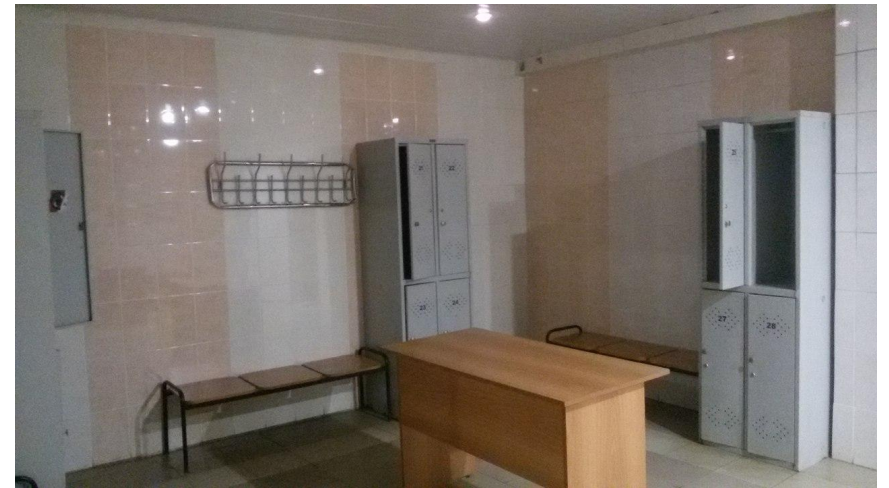
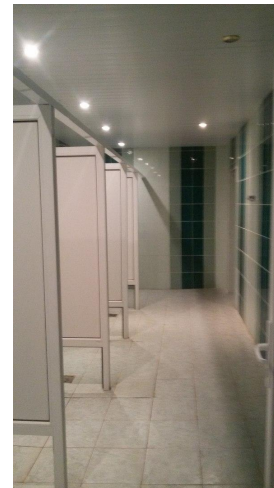


- БАСЕЙН 25Х14;
- ВОССТАНОВИТЕЛЬНЫЙ ЦЕНТР (САУНА С БАСЕЙНОМ);
- УНИВЕРСАЛЬНЫЙ ЗАЛ 30Х18;
- ТРЕНАЖЕРНЫЙ ЗАЛ;
- ФИТНЕС ЗАЛ;
- ЗАЛ БОКСА;
- ЗАЛ САМБО

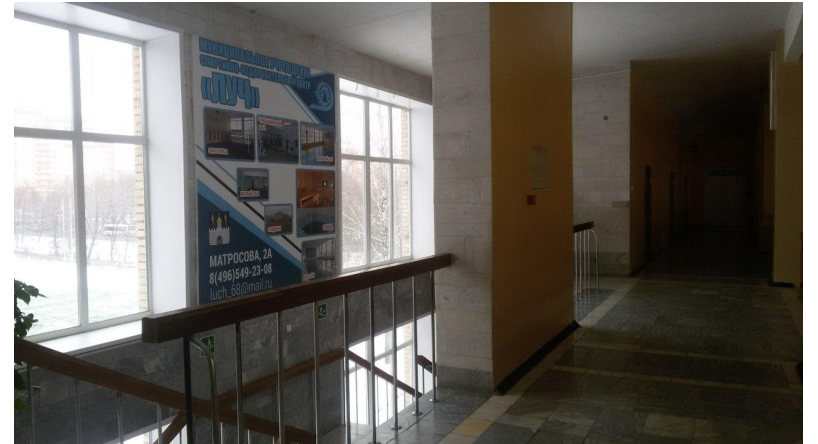
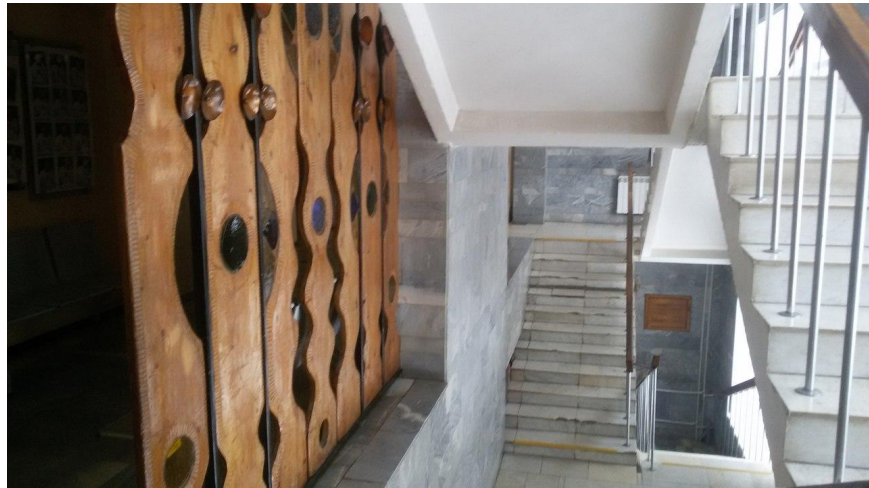
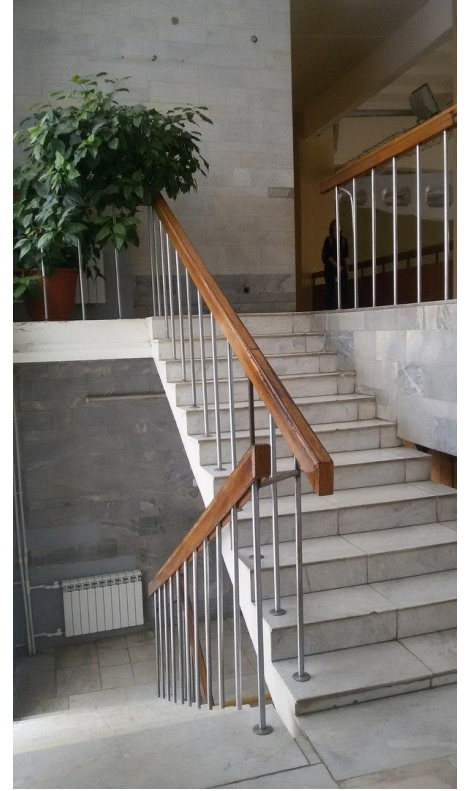
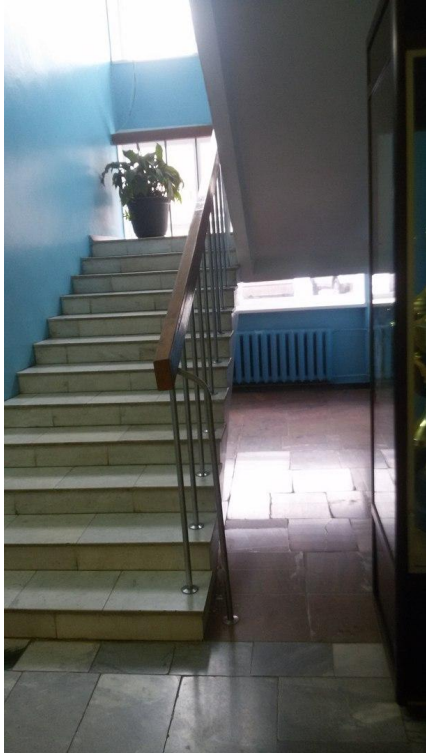


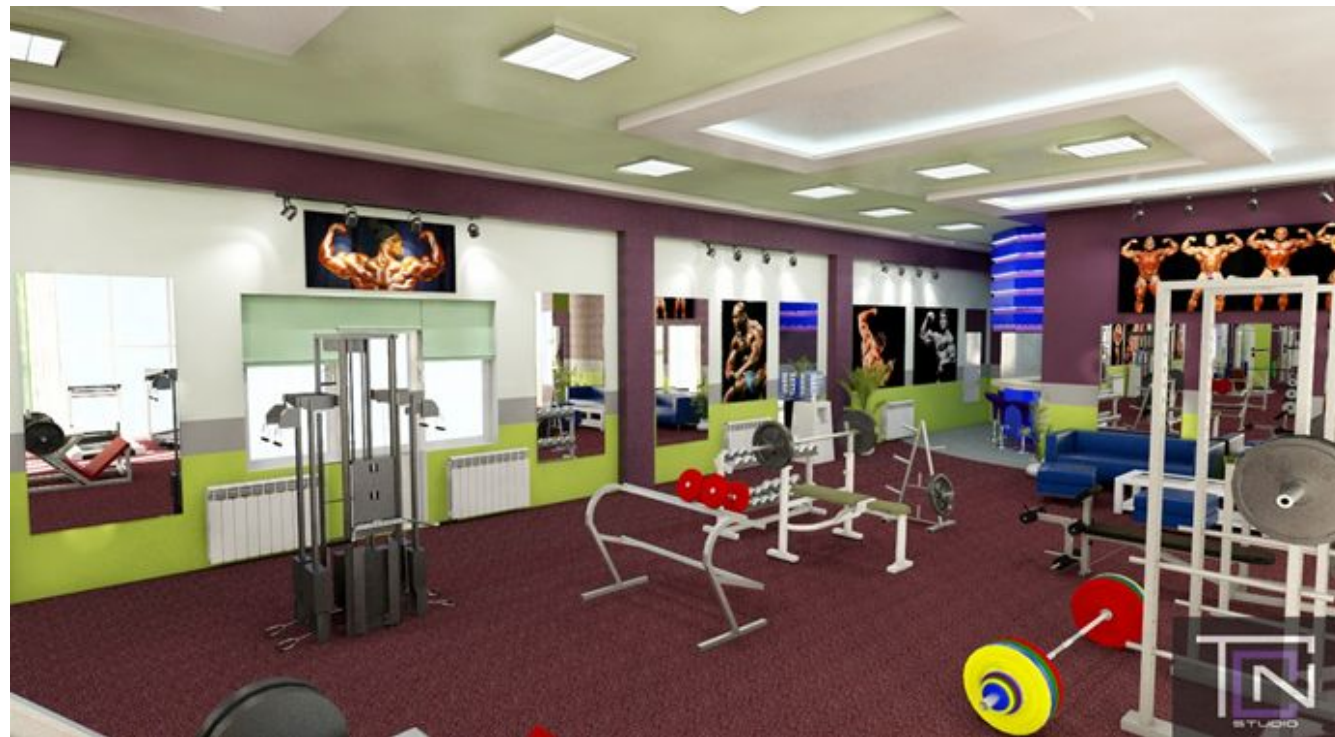
ФОТОФИКСАЦИЯ





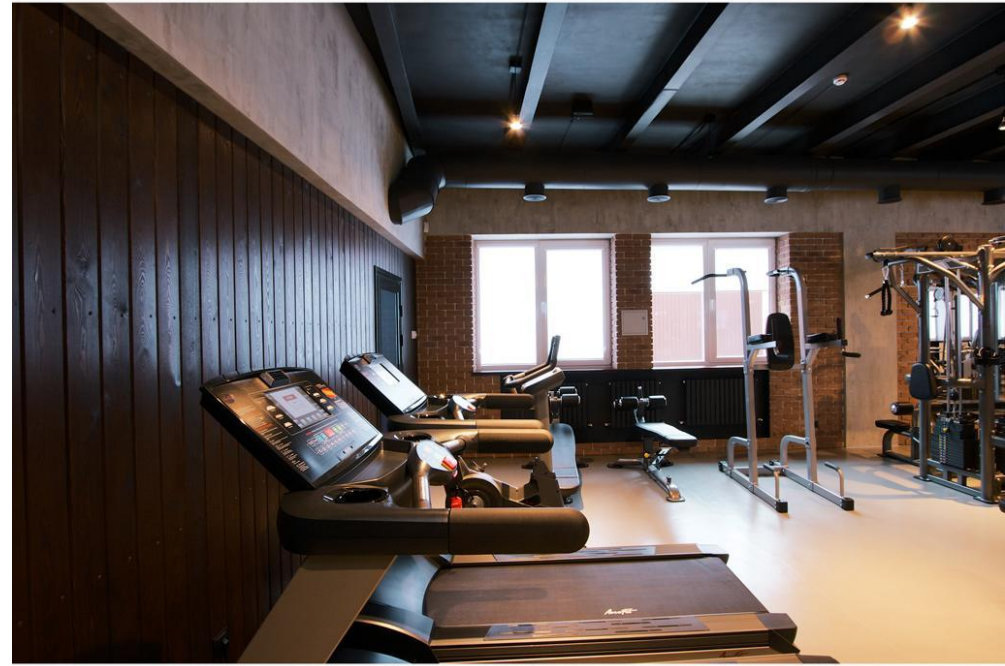






ПОДБОРКИ





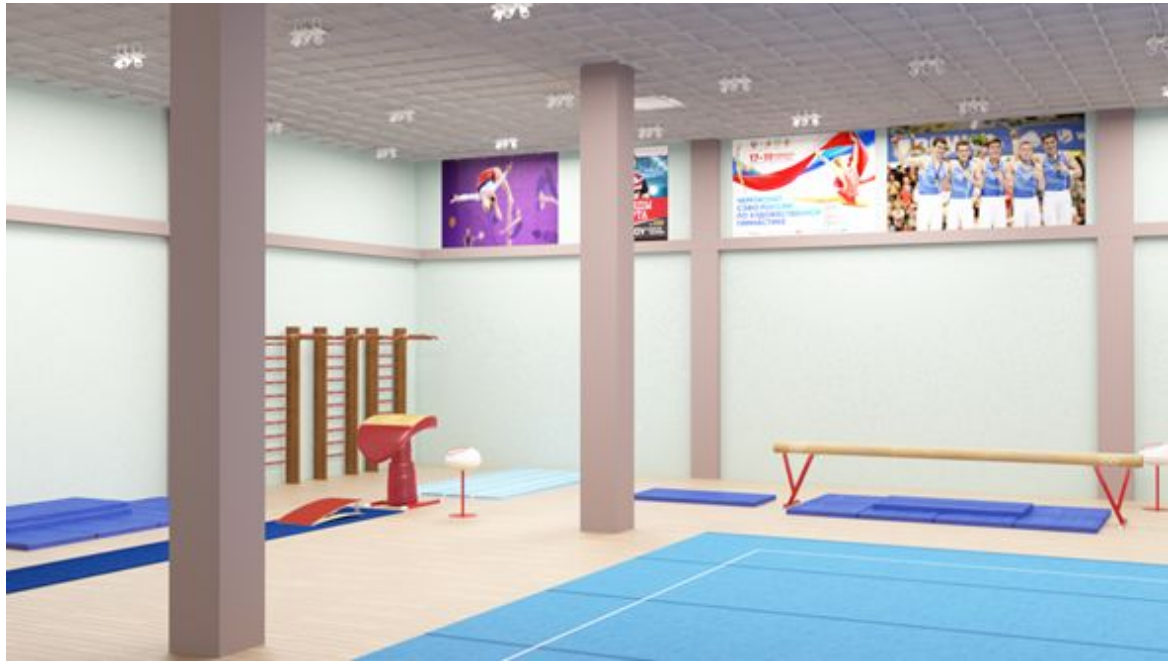


Спортивный зал высшего учебного заведения





РАЗРАБОТКИ









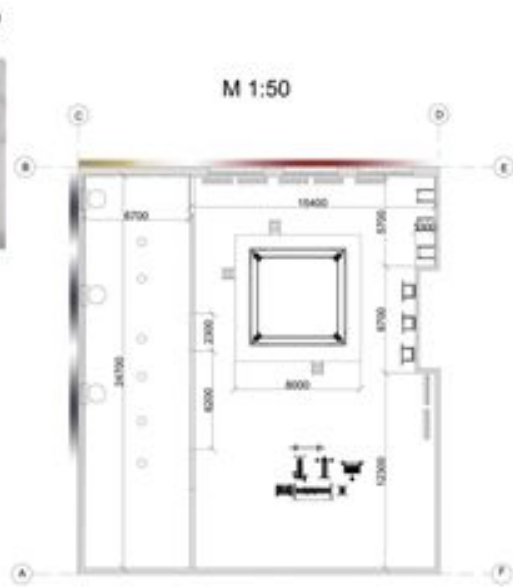








M 1:25

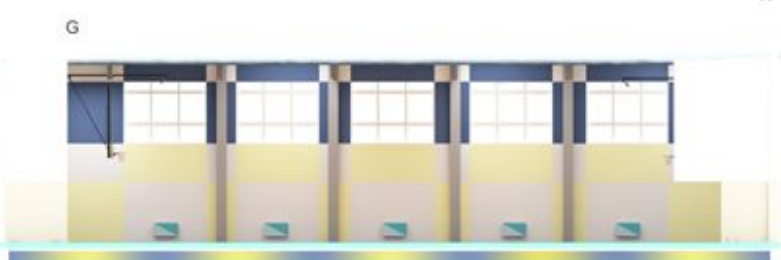


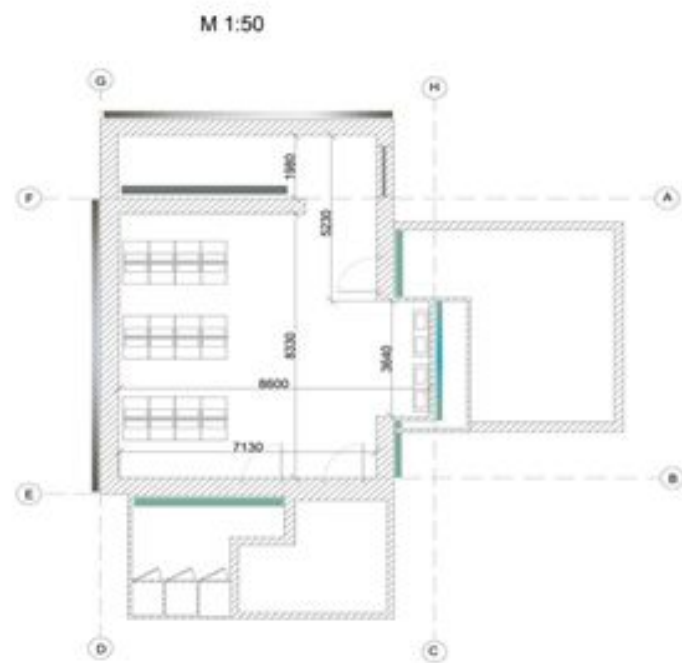
Развертка зала для занятий боксом



M 1:25

Развертка баскетбольного зала





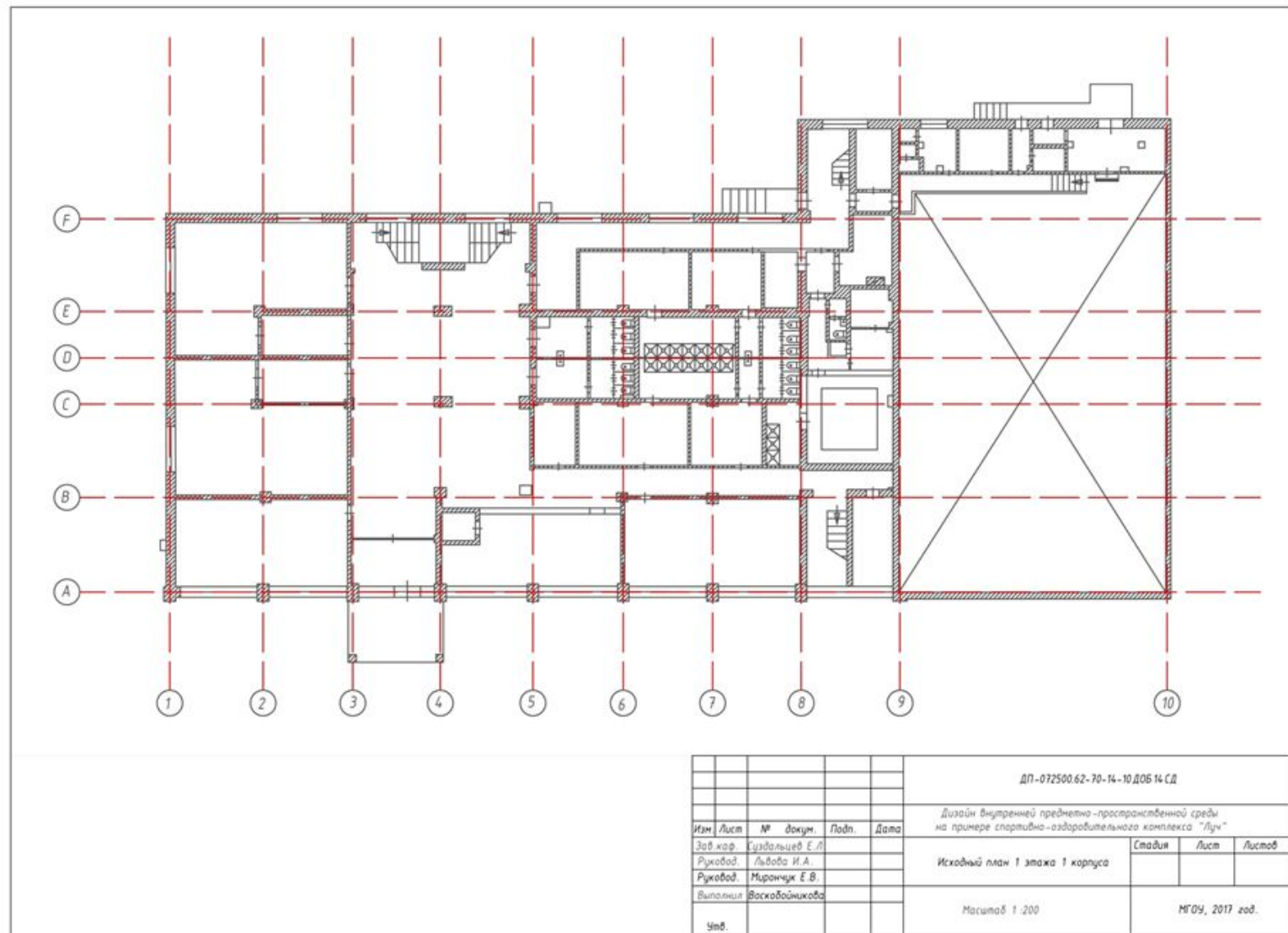
Развертка раздевалки

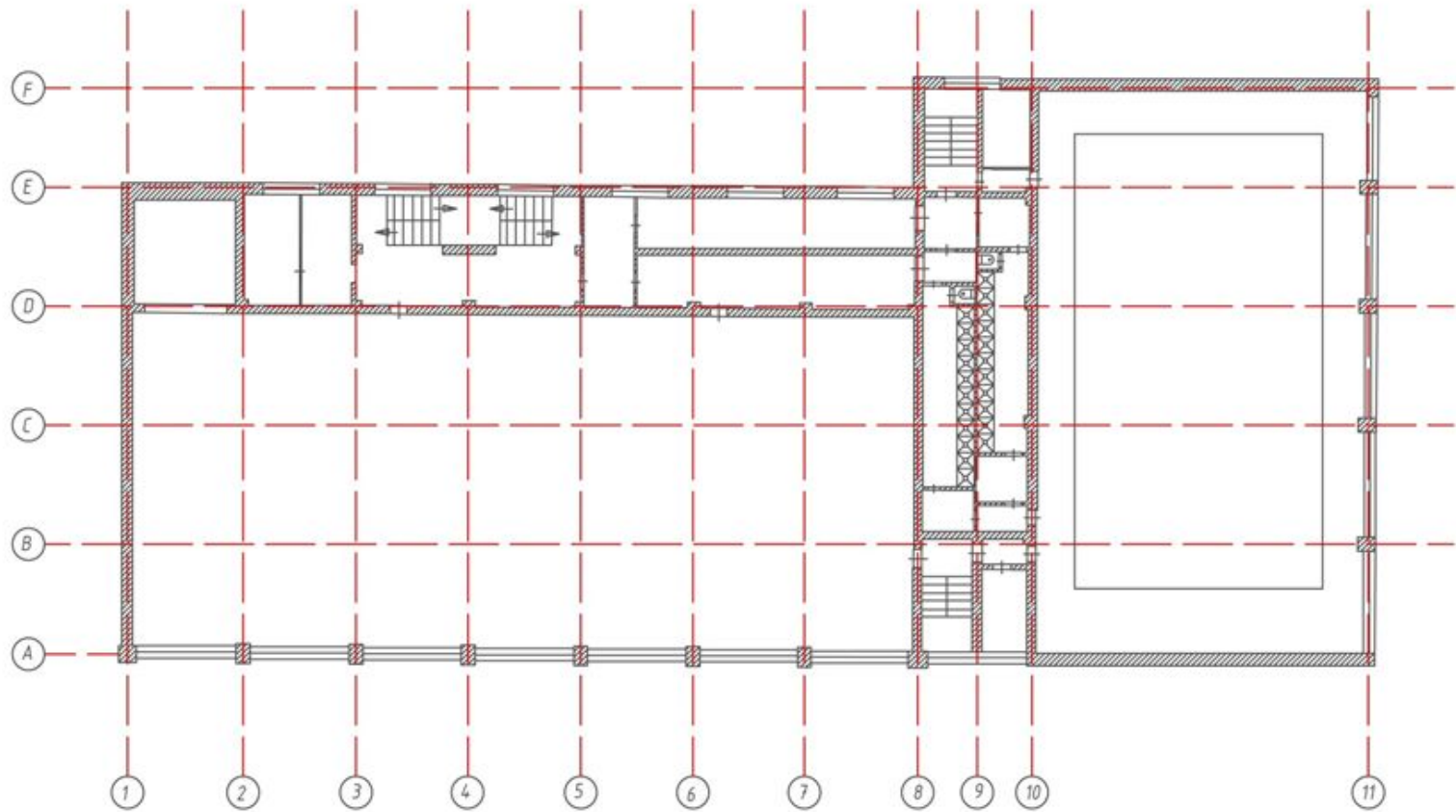




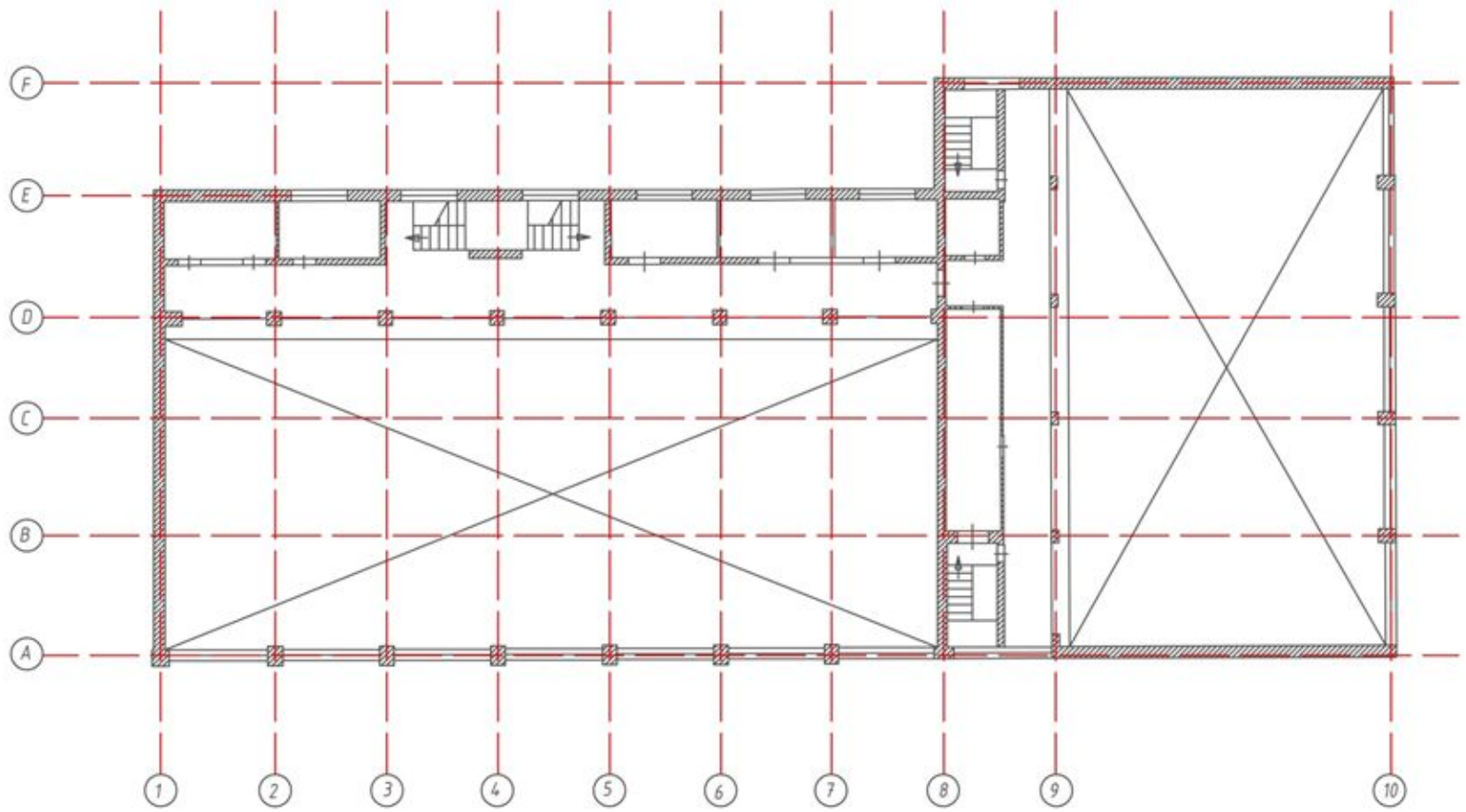


ПЛАНЫ

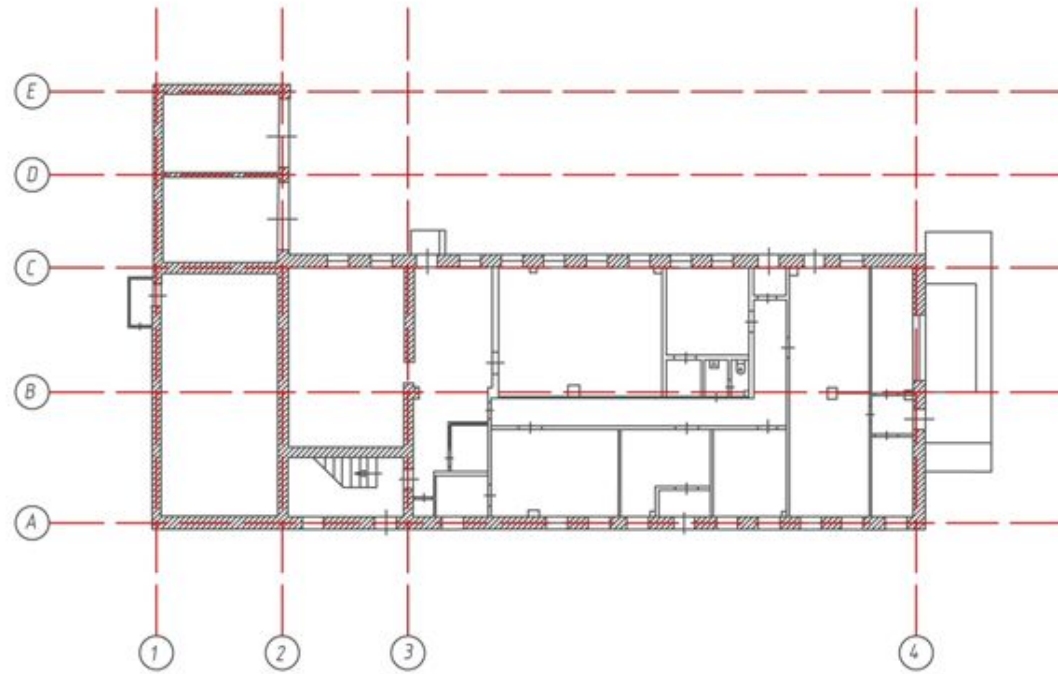




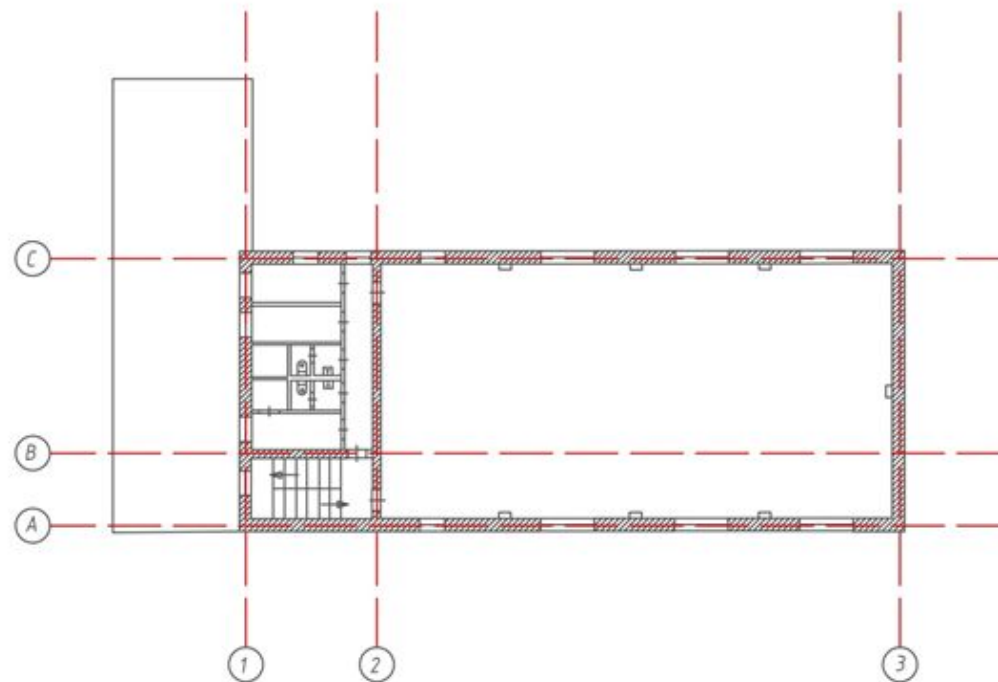
					ДП-072500.62-70-14-10 ДОБ 14 СД			
					Дизайн внутренней предметно-пространственной среды на примере спортивно-оздоровительного комплекса "Луч"			
Изм	Лист	№ докум.	Подп.	Дата	Исходный план 2 этажа 1 корпуса	Стадия	Лист	Листов
Зав. каф.		Сидальцев Е.Л.						
Руковод.		Львова И.А.						
Руковод.		Мирончук Е.В.						
Выполнил		Васкобайникова						
Чтв.					Масштаб 1:200	МГОУ, 2017 год.		



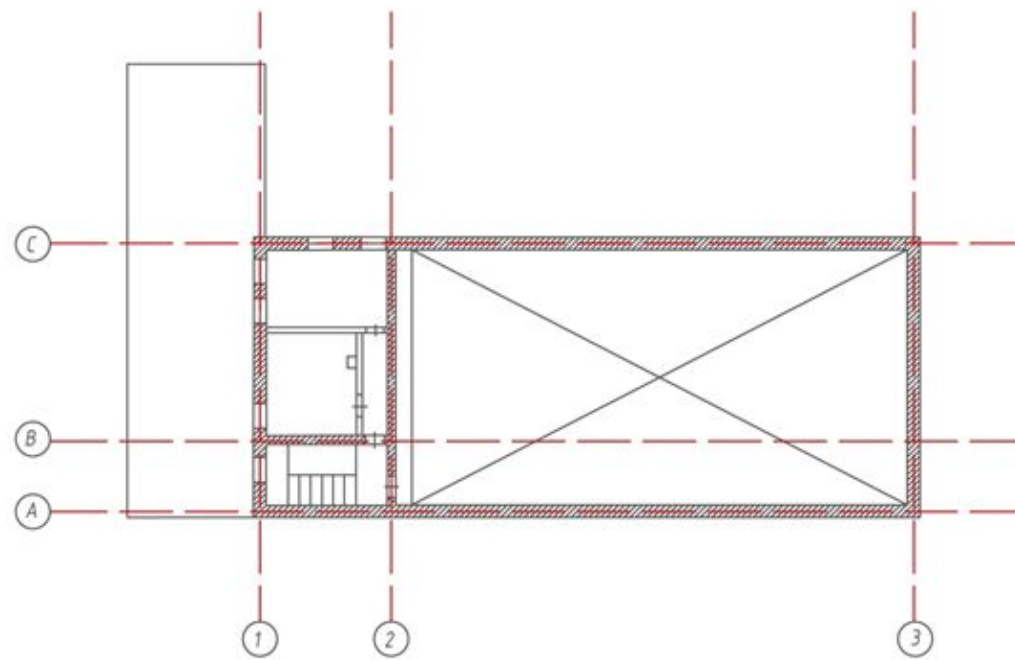
					ДП-072500.62-70-14-10 Д06 14 СД			
					Дизайн внутренней предметно-пространственной среды на примере спортивно-оздоровительного комплекса "Луч"			
Изм.	Лист	№ докум.	Подп.	Дата	Исходный план 3 этажа 1 корпуса	Стадия	Лист	Листов
Зав. кат.	Судальцев Е.Л.	Рубцов	Львова И.А.					
Выполнил	Васкобайникова							
Утв.					Масштаб 1:200	МГОУ, 2017 год.		



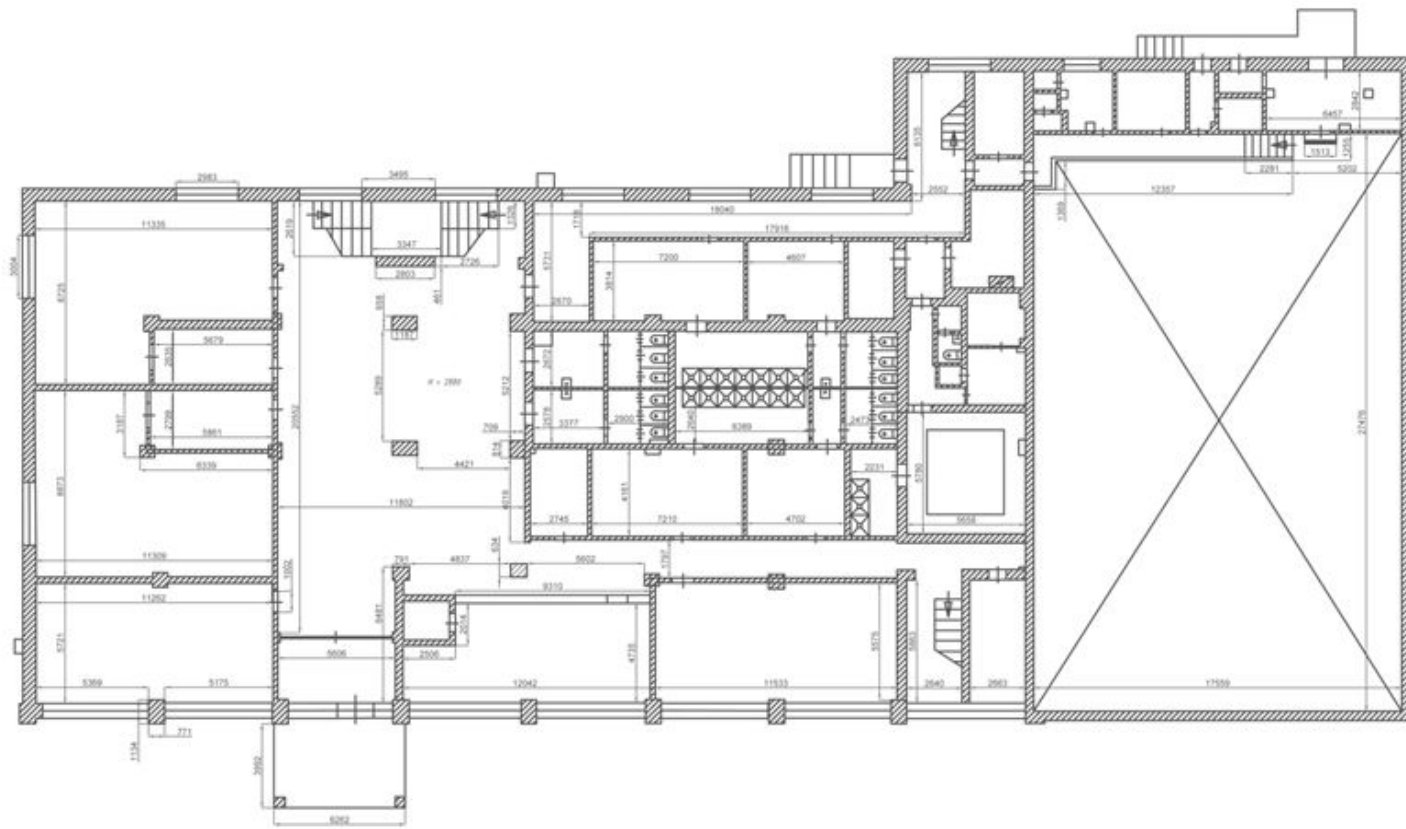
						ДП-072500.62-70-14-10 ДОБ 14 СД		
						Дизайн внутренней предметно-пространственной среды на примере спортивно-оздоровительного комплекса "Луч"		
Изм.	Лист	№ докум.	Подп.	Дата	Исходный план 1 этажа 2 корпуса	Этадия	Лист	Листов
Зав.кар.	Судальцев Е.Л.							
Руковод.	Льдова И.А.							
Руковод.	Мирончук Е.В.							
Выполнил	Васкобойникова							
Читб.					Масштаб 1:200	МГОС, 2017 год.		



						ДП-072500.62-70-14-10 ДОБ 14 СД		
						Дизайн внутренней предметно-пространственной среды на примере спортивно-оздоровительного комплекса "Луч"		
Изм	Лист	№ докум.	Подп.	Дата	Исходный план 2 этажа 2 корпуса	Стадия	Лист	Листов
Зав.кор.	Курдюков Е.М.							
Руковод.	Львова И.А.							
Руковод.	Мирончук Е.В.							
Выполнил	Васковайникова				Масштаб 1:200	МГОУ, 2017 год.		
Чел.								



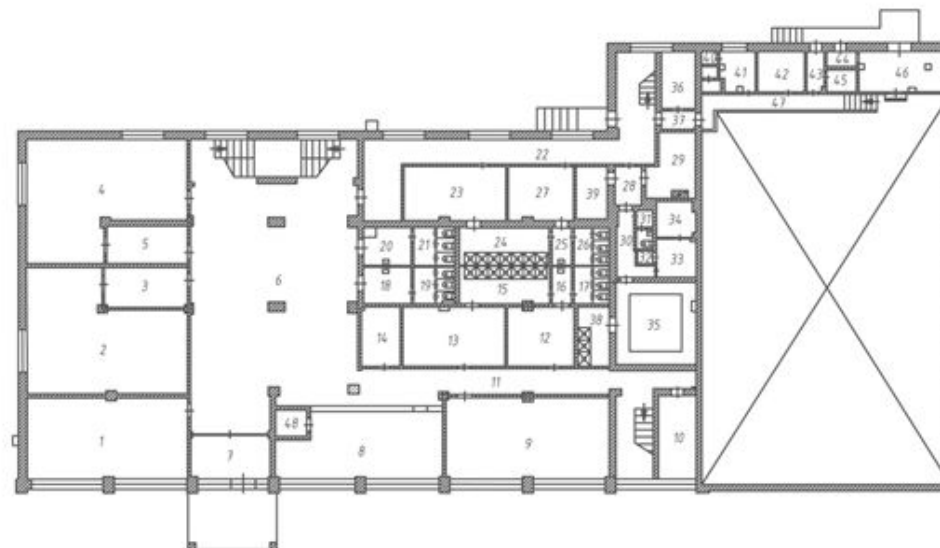
Изм	Лист	№ докум.	Подп.	Дата	ДП-072500.62-70-14-10.Д05.14.СД				
Зав. каф. Суздальцев Е.Л.					Дизайн внутренней предметно-пространственной среды на примере спортивно-оздоровительного комплекса "Луч"				
Руковод. Льбова И.А.					Исходный план 3 этажа 2 корпуса		Станция	Лист	Листов
Руковод. Мирашчук Е.В.									
Выполнил Васковайникова									
Челб.					Масштаб 1:200		МГОУ, 2017 год.		



				ДП-072500.62-70-14-10 ДОБ 14 СД		
				Дизайн внутренней предметно-пространственной среды на примере спортивно-оздоровительного комплекса "Луч"		
Изм.	Лист	№ докум.	Подп.	Дата	Обмерный план 1 этажа 1 корпуса	Стация
Зав. каф.	Судальцев Е.Л.					Лист
Руковод.	Львова И.А.					
Руковод.	Мирончук Е.В.					
Выполнил	Воскобойникова					
Чтв.					Масштаб 1:200	МГОУ, 2017 год.

Э к с п л и к а ц и я :

Помещение	S, м
1 Кабинет	64,3
2 Спортзал	82,8
3 Подсобное	16,5
4 Спортзал	81,1
5 Подсобное	15,3
6 Фойе	222,2
7 Тамбур	16,7
8 Подсобное	49,0
9 Спортзал	66,2
10 Кабинет	12,9
11 Коридор	57,2
12 Подсобное	19,8
13 Подсобное	30,1
14 Подсобное	11,7
15 Душевая	17,0
16 Подсобное	3,7
17 Туалет	7
18 Подсобное	9,1
19 Туалет	7,2
20 Подсобное	8,4
21 Туалет	7,3
22 Коридор	64,1
23 Подсобное	27,8
24 Душевая	17,0
25 Подсобное	3,8
26 Туалет	6,9
27 Подсобное	17,6
28 Подсобное	5,2
29 Кабинет	14,0
30 Подсобное	6,9
31 Туалет	3
32 Подсобное	0,9
33 Подсобное	7,5
34 Парилка	6,8
35 Бассейн	32,6
36 Подсобное	9,7
37 Коридор	3,1
38 Душевая	9,3
39 Подсобное	8,3
40 Подсобное	3

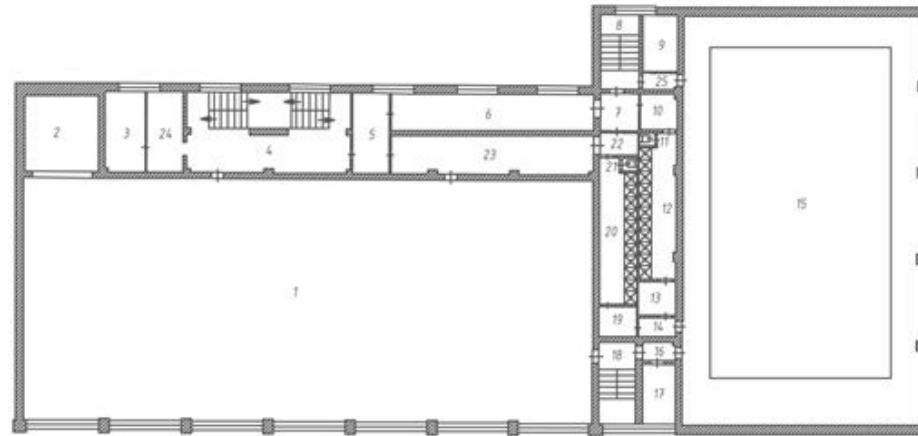


41 Кабинет	6,6
42 Щитовая	9,2
43 Тамбур	3,2
44 Тамбур	2,3
45 Подсобное	3,3
46 Подсобное	17,4
47 Площадка	15,6
48 Служебное	4,1

Изм.	Лист	№ докум.	Подп.	Дата	ДП-072500.62-70-14-10.Д05.14.СД		
Зав.кар. Суздальцев Е.Л. Руковод. Львова И.А. Руковод. Мирончук Е.В. Выполнил Воскобойникова					Дизайн внутренней предметно-пространственной среды на примере спортивно-оздоровительного комплекса "Луч"		
					Схема зонирования 1 этажа 1 корпуса		
Чет.					Масштаб 1 : 300		
					МГОУ, 2017 год.		

Э к с п л и к а ц и я :
Помещение S, м

1 Спортзал	725,6
2 Подсобное	32,8
3 Кабинет	17,0
4 Фойе	65,7
5 Кабинет	15,5
6 Подсобное	39,8
7 Подсобное	7,6
8 Лестничная клетка	15,1
9 Кабинет	10,4
10 Подсобное	7,0
11 Туалет	1,1
12 Душевая комната	27,4
13 Подсобное	6,7
14 Подсобное	3,7
15 Бассейн	516,5
16 Подсобное	3,1
17 Кабинет	10,4
18 Лестничная клетка	15,9
19 Подсобное	5,8
20 Душевая комната	27,6
21 Туалет	1,1
22 Подсобное	4,6
23 Подсобное	41,8
24 Кабинет	15,5
25 Коридор	3,0



ДП-072500.62-70-14-10.Д06.14.СД

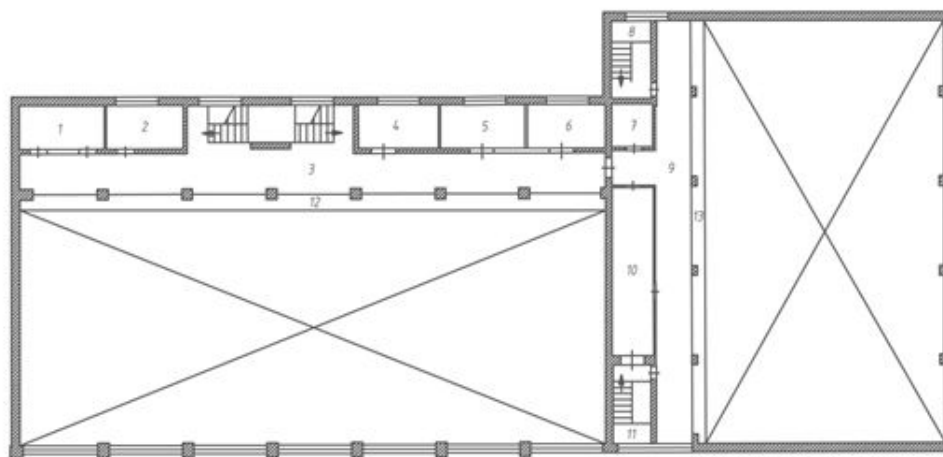
Дизайн внутренней предметно-пространственной среды
на примере спортивно-оздоровительного комплекса "Луч"

Изм.	Лист	№ докум.	Подп.	Дата				
					Схема зонирования 2 этажа 1 корпуса	Стация	Лист	Листов
Зав. каф.	Судзальцев Е.Л.							
Руковод.	Львова И.А.							
Руковод.	Миранчук Е.В.							
Выполнил	Васкавойникова							
Четб.					Масштаб 1: 300	МГОУ, 2017 год.		

Э к с п л и к а ц и я :

П о м е щ е н и е S, м

<i>1 Подсобное</i>	<i>18,3</i>
<i>2 Кабинет</i>	<i>16,6</i>
<i>3 Коридор</i>	<i>127,2</i>
<i>4 Кабинет</i>	<i>17,4</i>
<i>5 Кабинет</i>	<i>18,5</i>
<i>6 Кабинет</i>	<i>16,8</i>
<i>7 Кабинет</i>	<i>8,8</i>
<i>8 Лестничная клетка</i>	<i>11,4</i>
<i>9 Коридор</i>	<i>81,7</i>
<i>10 Подсобное</i>	<i>34,4</i>
<i>11 Лестничная клетка</i>	<i>11,5</i>
<i>12 Балкон</i>	<i>41,5</i>
<i>13 Балкон</i>	<i>27,0</i>



						ДП - 072500.62-70-14-10 Д05 14 СД		
						Дизайн внутренней предметно-пространственной среды на примере спортивно-оздоровительного комплекса "Луч"		
Изм	Лист	№ докум.	Подп.	Дата	Схема застройки 3 этажа 1 корпуса	Стация	Лист	Листов
Зав.каф.	Курдалыцев Е.П.							
Руковод.	Льбова И.А.							
Руковод.	Мирончук Е.В.							
Выполнил	Васкобайникова				Масштаб 1 : 300	МГОУ, 2017 год.		
Чиб.								