

Числительное

Повторение

Цели и задачи урока:

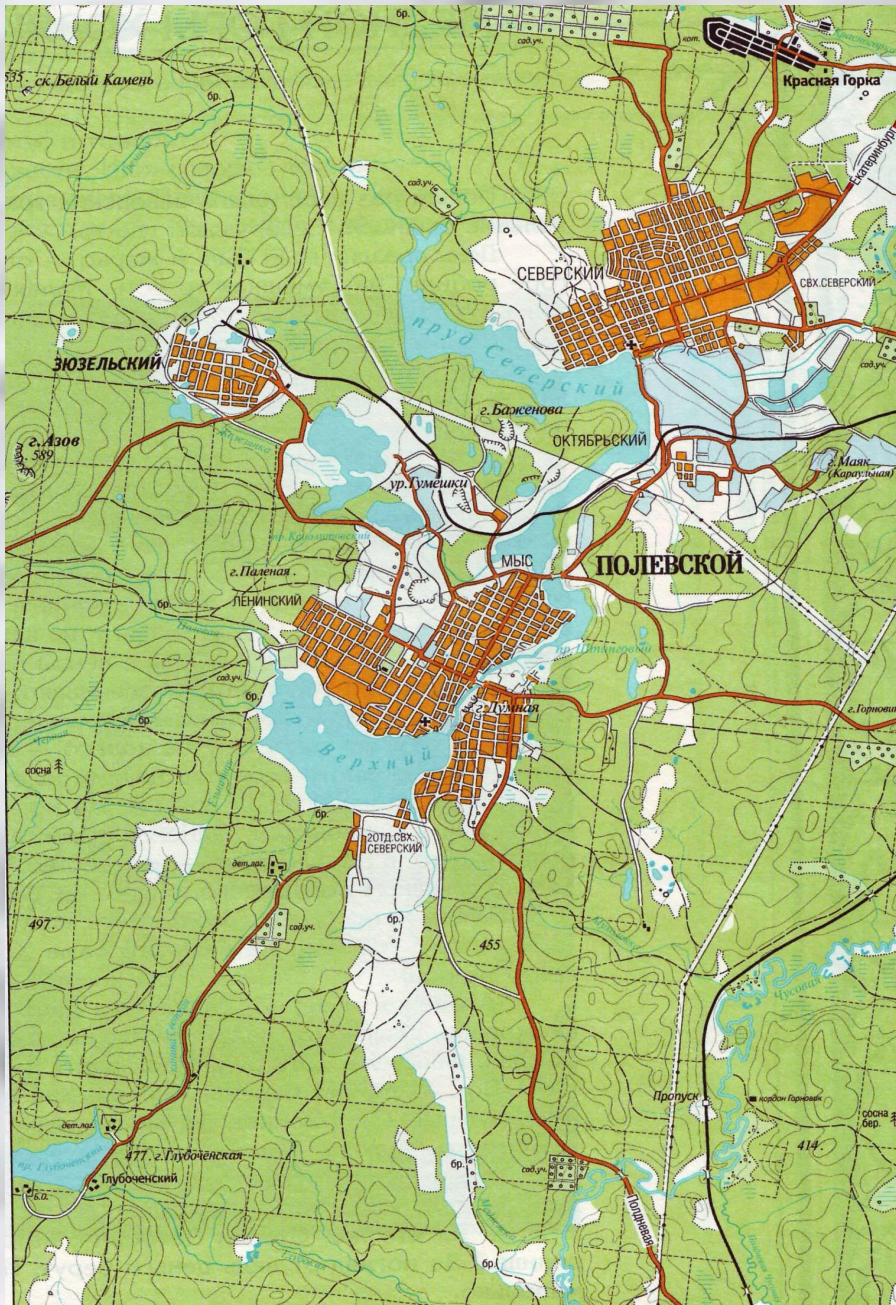
- повторить все, что знаем о числительном;
- проверить, умеете ли вы на практике применять свои знания о склонении числительных, правильно ли употребляете числительные в речи, с другими частями речи, правильно ли их произносите.

В городе

Данилы-мастера

Этапы пути

- Разминка
- Мозговая атака
- Комментированное письмо
- Орфографический футбол
- Итоги



Задания к тексту:

1. Прочитать текст.
 2. Объяснить орфограммы в словах.
-

Полевской раскинулся в в_рховьях реки (Ч, ч)усовой, в 51 ки(л, лл)омметре к юго(западу) от Екатер_нбурга, и в 10 – от железной дороги Екатер_нбург – Челябинск.

Город – признанный центр уральской мета(л, лл)ургии. Его окрес(?)ности богаты полезными ископаемыми.

Назовите числительные в этом тексте.



Как вы узнали, что именно эти слова числительные?



Мозговая атака

Комментированное письмо

Задание

- Прочитать предложения.
- Записать числительные вместе с теми словами, к которым они относятся, заменяя числительные словами.
- Определить разряд и падеж числительных. Объяснить правописание числительных.
- Указать, каким членом предложения является числительное.

Свое название город получил от имени реки Полевой, на берегах которой в 1702-1710 годах были обнаружены медные и железные руды. Годом рождения города считается 1718, когда началась интенсивная разработка Гумешевского рудника.



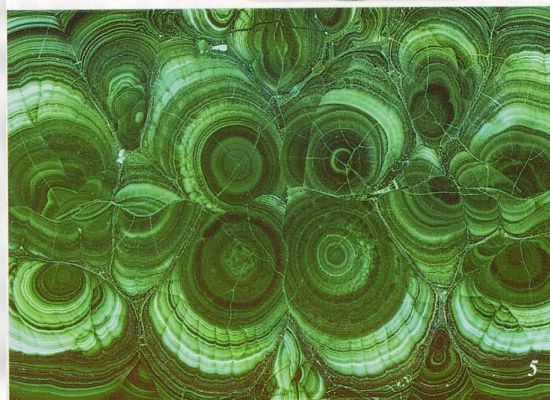
Гумешевский рудник

В недрах рудника кроме медной и железной руды таились самоцветы, самородная медь, серебро, малахит и мощный слой белого мрамора. Как свидетельствуют архивные документы, крупные куски малахита – до 160 кг весом – на Гумешевском руднике не составляли большой редкости. С 40 годов XVIII века из него стали изготавливать небольшие изделия – серьги, броши, вставки в кольца, табакерки. В начале XIX века годовая добыча малахита на Гумешках составила от 300 до 500 пудов, то есть до 8 тонн.

Медные шарики Гумёшек



Нерукотворный Каменный цветок



В 1773 году А. Ф. Турчанинов подарил императрице Екатерине II глыбу малахита весом в 2,7 тонны, или 170 пудов, - самую большую из найденных когда-либо на рудниках. Она оценивалась в 100000 золотых рублей. Часть ее весом около 94 пудов (1504 кг) ныне хранится в Минералогическом музее Санкт-Петербургского горного института. Высота и ширина основания глыбы – 1 метр.

Очевидец акции дарения немецкий ученый А. Шлейер писал с восторгом: «Ну и богат дар! Дивья: природой-матушкой изумрудной зеленью окрашен. Особливо весом хорош, дюжих двадцать, а то и поболее, мужей корячились над ним».



А. Ф. Турчанинов



Екатерина II



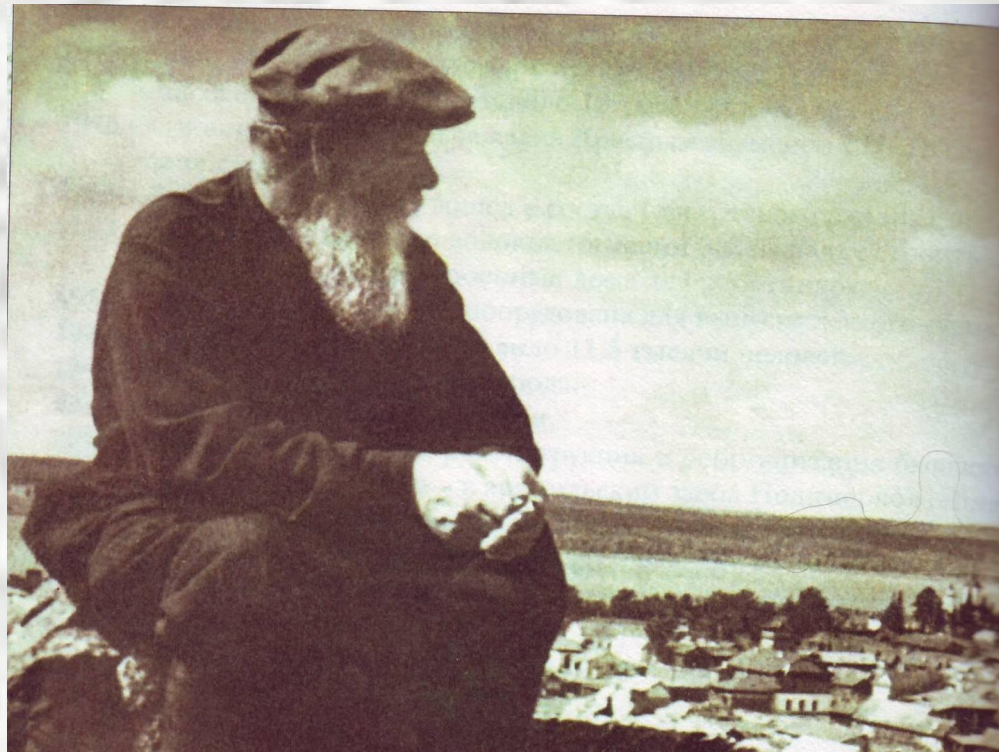
Малахитовая гостиная

В 1872 году началось строительство Северского железодобывающего завода, а свою первую продукцию – кричное железо – он отправил на другие заводы в январе 1739 года.

Так начиналась славная история нашего города.



Домна
Северского трубного завода



П. П. Бажов
на Думной горе



Орфографический футбол

