

НАСЕЛЕНИЕ АМУРСКОЙ ОБЛАСТИ

Национальный состав населения









1. Русские
2. Эвенки
3. Выходцы из стран СНГ

Население:

2,8 человека на 1 кв. км.

преобладание городского населения

Сезоны года

ПОГОДА	МОРОЗЫ ВОЛНЫ ХОЛОДА СОЛНЕЧНО	ОБИЛИЕ СОЛНЦА ТАЯНИЕ, ИСПАРЕНИЕ СНЕГА МЕТЕЛИ	ВЕТРЕНО СУХО НЕУСТОЙЧИВОСТЬ ПОГОДЫ ПРОХЛАДНО	ЗАСУШЛИВО ВЕТРЕНО ТЕПЛО ОБЛАЧНО	ВЛАЖНО ЖАРКО ОБЛАЧНО ДУШНО ЛИВНИ ГРОЗЫ	БАБЬЕ ЛЕТО СУХО СОЛНЕЧНО ТЕПЛО	СНЕГОПАДЫ	МОРОЗЫ МОРОЗНЫЕ ТУМАНЫ ПОРОША				
												
МЕСЯЦЫ	I	II	III	IV	V	VI	VII	VIII	IX	X	XI	XII
ЧИСЛА		9	28		11	25		11	23	31		7
СРЕДНИЕ ТЕМПЕ- РАТУРЫ		-20°	-5°		+10°	+20°		+20°	+10°	-5°		-20°
СЕЗОНЫ	ЗИМА		ВЕСНА		ЛЕТО			ОСЕНЬ		ЗИМА		

ТРАНСПОРТ

Автомобильный

протяженность 6073 км

Железнодорожный

протяженность 1860 км

Речной

протяженность 2456 км

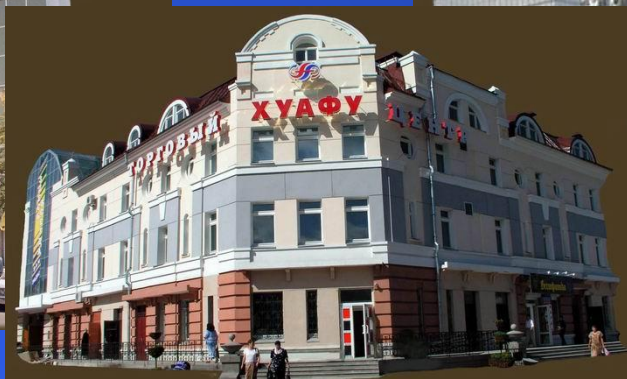
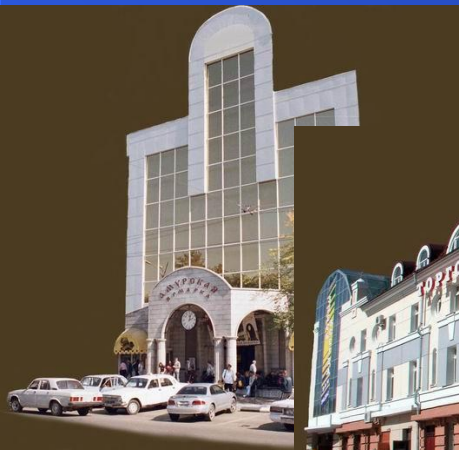
Авиационный



- | | | | |
|--|-------------------------------------|--|--|
| | Деревообрабатывающая промышленность | | Заповедники |
| | Металлообработка и машиностроение | | Магистральные железные дороги |
| | Лёгкая промышленность | | Магистральные федеральные автомобильные дороги |
| | Пищевая промышленность | | Судаходные участки рек |
| | Производство стройматериалов | | Гидроэлектростанции |
| | Стекольная промышленность | | Гидроэлектростанции |
| | Рудное золото | | Вода минеральная |
| | Районы добычи россыпное золота | | Зоны комплексного С/Х |
| | Добыча каменного угля | | Очаговое земледелие, оленеводство, охота |
| | Добыча известняка | | |
| | Добыча бурого угля | | |



ЭКОНОМИКА АМУРСКОЙ ОБЛАСТИ



Ученик 11 Б МОУ гимназии № 9 г.
Свободный
Палькин Е..



ЭКОНОМИКА

- | | | | |
|--|-------------------------------------|--|--|
| | Деревообрабатывающая промышленность | | Заповедники |
| | Металлообработка и машиностроение | | Магистральные железные дороги |
| | Лёгкая промышленность | | Магистральные федеральные автомобильные дороги |
| | Пищевая промышленность | | Судаходные участки рек |
| | Производство стройматериалов | | Гидроэлектростанции |
| | Стекольная промышленность | | Гидроэлектростанции |
| | Рудное золото | | Вода минеральная |
| | Районы добычи россыпное золота | | Зоны комплексного С/Х |
| | Добыча каменного угля | | Очаговое земледелие, оленеводство, охота |
| | Добыча известняка | | |
| | Добыча бурого угля | | |



Благовещенск

Хингано-Архаринский



Строительство Бурейской ГЭС



2003 г. пуск первого агрегата Бурейской ГЭС



Покровский рудник





БАМ

- Байкало-Амурская магистраль, железная дорога длиной 3145 км, открывшая новый выход к Тихому океану по линии Тайшет – Северобайкальск - Тында - Комсомольск - Советская Гавань. Строительство велось в 1932-1941 гг. и в 1974-1988(2001) гг.



БАМ

