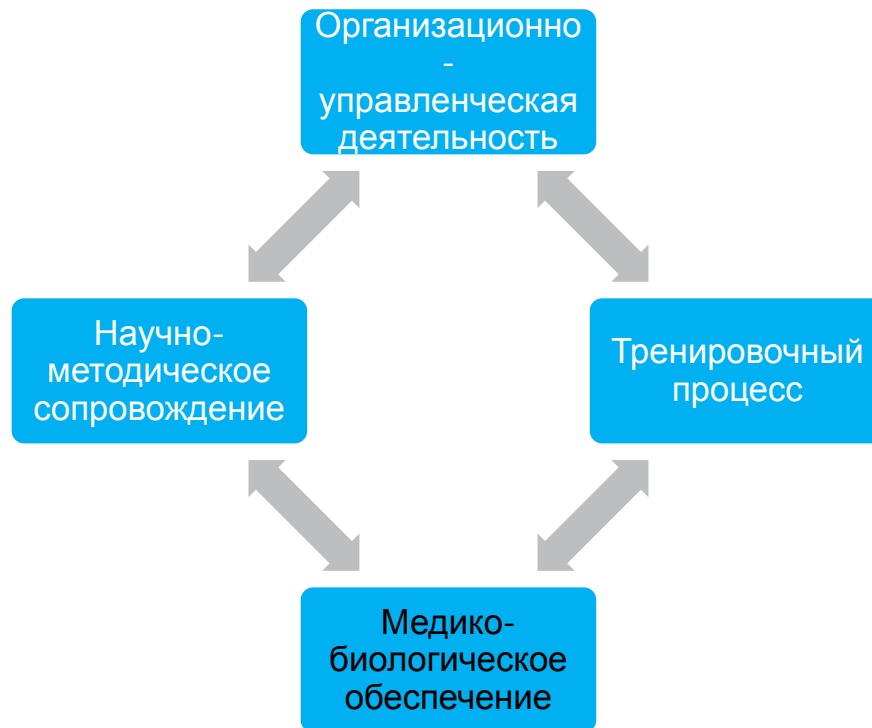




**МОДЕЛЬ РАБОТЫ ОТДЕЛА МЕДИКО-БИОЛОГИЧЕСКОГО
ОБЕСПЕЧЕНИЯ В СПОРТИВНОЙ ШКОЛЕ: ПРОБЛЕМЫ И
ПЕРСПЕКТИВЫ**

ДЕЯТЕЛЬНОСТЬ ЭФФЕКТИВНОГО СПОРТИВНОГО УЧРЕЖДЕНИЯ



ЦЕНТР СПОРТА И ОБРАЗОВАНИЯ САМБО-70

Основная цель отдел медико-биологического обеспечения - адаптация технологий, в том спортивной медицины, под практические нужды непосредственных участников процесса



МЕДИКО-БИОЛОГИЧЕСКОЕ ОБЕСПЕЧЕНИЕ

Спец



На площадке



ДОСТИЖЕНИЕ СПОРТИВНОГО РЕЗУЛЬТАТА



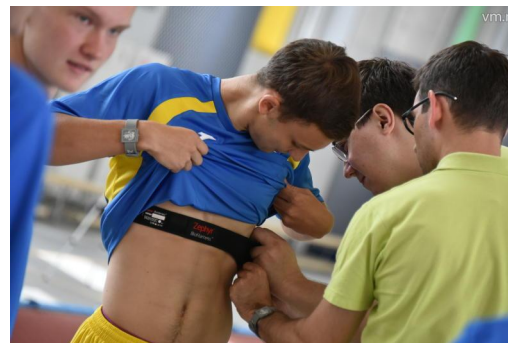
Систематическое проведение такого рода обследований позволяет оценить уровень функционального состояния организма спортсмена, определить степень переносимости нагрузки, выявить первые факторы перетренированности и много другое.

ТЕКУЩИЙ КОНТРОЛЬ В СПОРТЕ

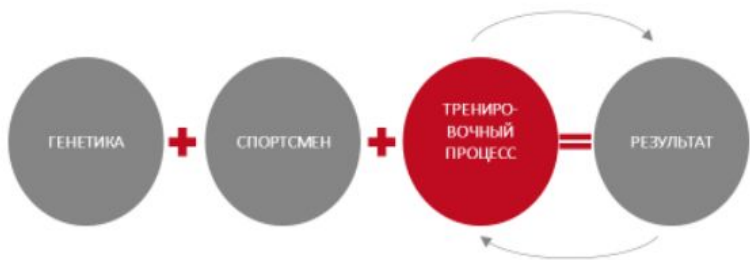
Врач



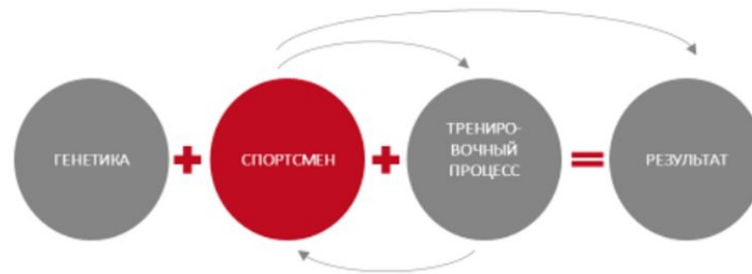
Тренер



ПРИНЦИПЫ ОРГАНИЗАЦИИ ТЕКУЩЕГО КОНТРОЛЯ



ОБЪЕКТУПРАВЛЕНИЯ – ТРЕНИРОВОЧНЫЙ ПРОЦЕСС



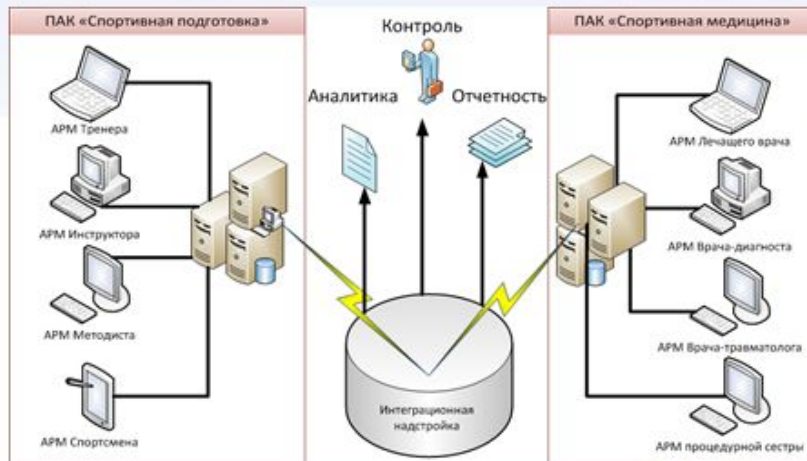
ОБЪЕКТУПРАВЛЕНИЯ – СПОРТСМЕН

ФОРМА ТЕКУЩЕГО КОНТРОЛЯ

1. Временные затраты
2. Обработка данных
3. Доведение результатов до конечного потребителя
4. Управление тренировочным процессом на основании полученных данных



Реализация. Принципиальная схема



9

Пак «Спортивная подготовка»

Назначение: комплексный контроль спортсмена

Функционал:

- Планирование тренировочных циклов
- Контроль соревновательной деятельности
- Контроль физического развития, физической и функциональной подготовленности спортсмена
- Психологический контроль
- Контроль травматических обращений



| Имя | Возраст | Рост | Вес | Средняя скорость | Максимальная скорость | Средняя частота | Максимальная частота |
|---------------|---------|------|-----|------------------|-----------------------|-----------------|----------------------|
| Иванов Иван | 25 | 180 | 75 | 15.2 | 18.5 | 120 | 145 |
| Петров Петр | 23 | 175 | 70 | 14.8 | 18.0 | 115 | 140 |
| Сидоров Сидор | 26 | 185 | 80 | 15.5 | 19.0 | 125 | 150 |
| Климов Клим | 24 | 180 | 78 | 15.0 | 18.8 | 120 | 148 |
| Васильев Вася | 27 | 190 | 85 | 16.0 | 19.5 | 130 | 155 |

10

Пак «Спортивная медицина»

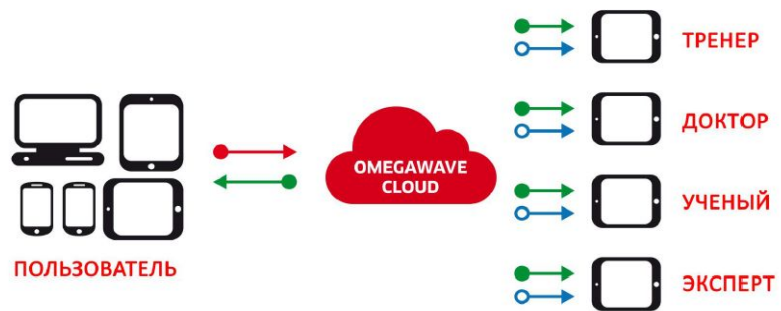


Назначение: лечение и восстановление спортсмена

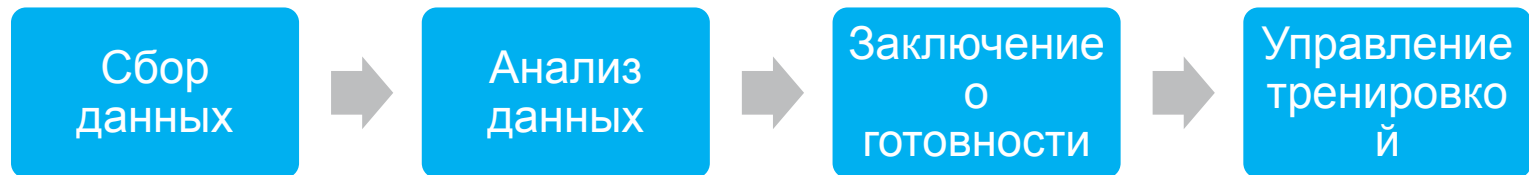
Функционал:

- накопление данных о состоянии здоровья спортсмена
- оперативный контроль за сроками и объемами медицинских мероприятий
- оперативное реагирование на отклонения в состоянии здоровья
- автоматизация направления спортсмена на дополнительные лечебно-диагностические мероприятия
- анализ и выявление корреляций между показателями здоровья спортсмена и спортивными результатами
- Удаленный доступ к медицинскому паспорту спортсмена

11



ОБЯЗАТЕЛЬНЫЕ МОДУЛИ СИСТЕМЫ ТЕКУЩЕГО КОНТРОЛЯ





СПАСИБО ЗА ВНИМАНИЕ