

Прибережні захисні смуги є природоохоронною територією з режимом обмеженої господарської діяльності. Схарактеризуйте забрудненість прибережної захисної смуги найбільшої водної артерії України – Дніпра. Яких, на вашу думку, слід вживати заходів, аби полішити ситуацію.

Виконала :

Учениця 10 –А класу

КЗ ХНВК №24

Федоровська


Маргарита



Прибережна захисна смуга

-це частина водоохоронної зони відповідної ширини вздовж річки, моря, навколо водойм, на якій встановлено більш суворий режим господарської діяльності, ніж на решті території водоохоронної зони






Екологічний стан забрудненості
прибережних закислених смуг Дніпра можна
охарактеризувати критичним .

Це пов'язано :

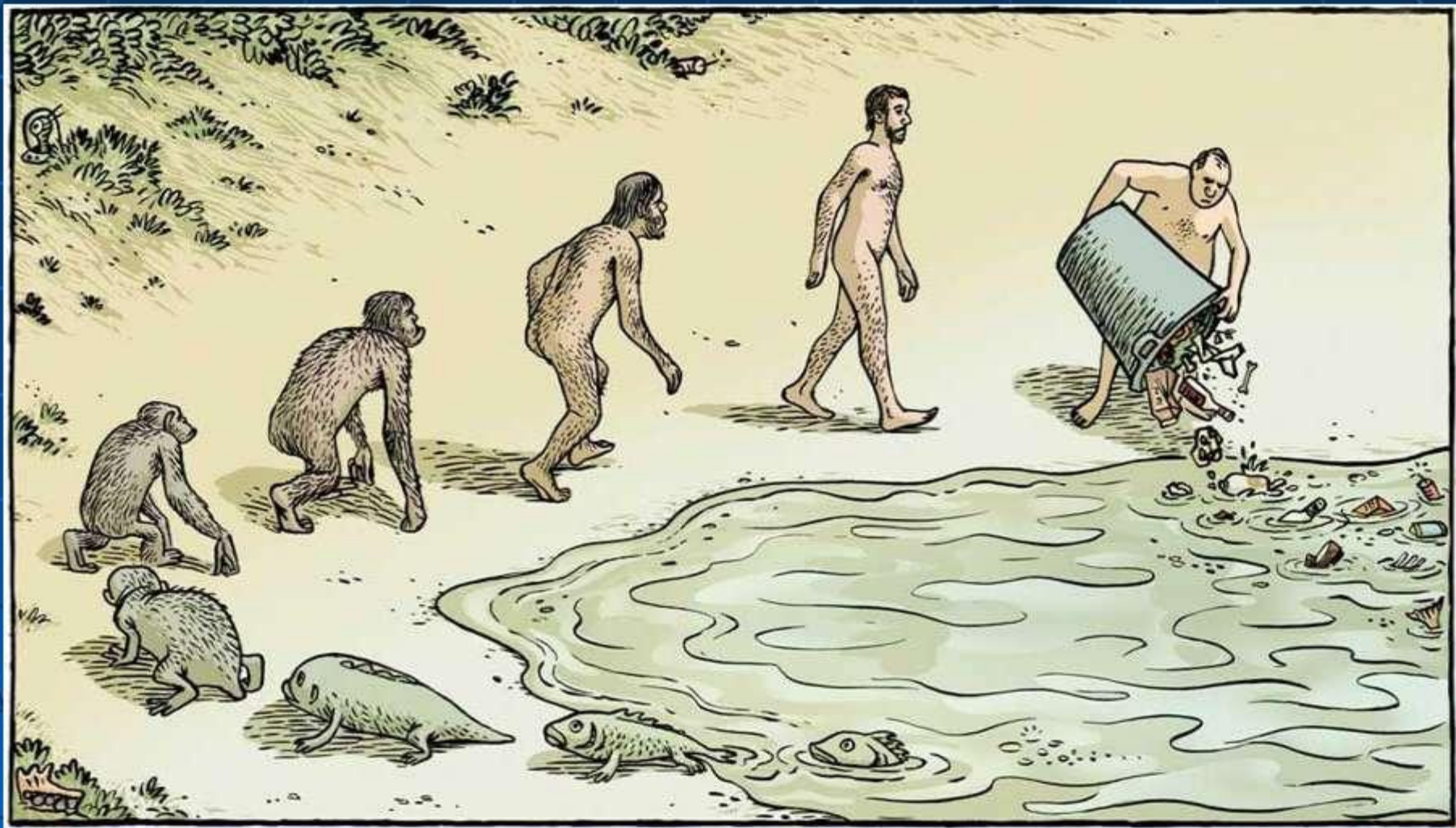
- з будівництвом споруд
- з видобутком піску уздовж всієї річки
- з скиданням неочищених стічних вод
- з використанням стійких та сильнодіючих пестицидів;
- з влаштуванням кладовищ, скотомогильників, звалищ, полів фільтрації;




На думку нашої команди необхідно вжити заходів ,щодо поліпшення ситуації:

- необхідно припинити злив брудних стічних вод та несанкціонований видобуток піску;
- накласти заборону на будівництво нерухомості на прибережних територіях;
- робити подальше дослідження та внесення змін до нормативно-законодавчої бази;
- проводити природоохоронні заходи ;

Чи хочемо ми так далі жити..?





**Дякуємо
за увагу**