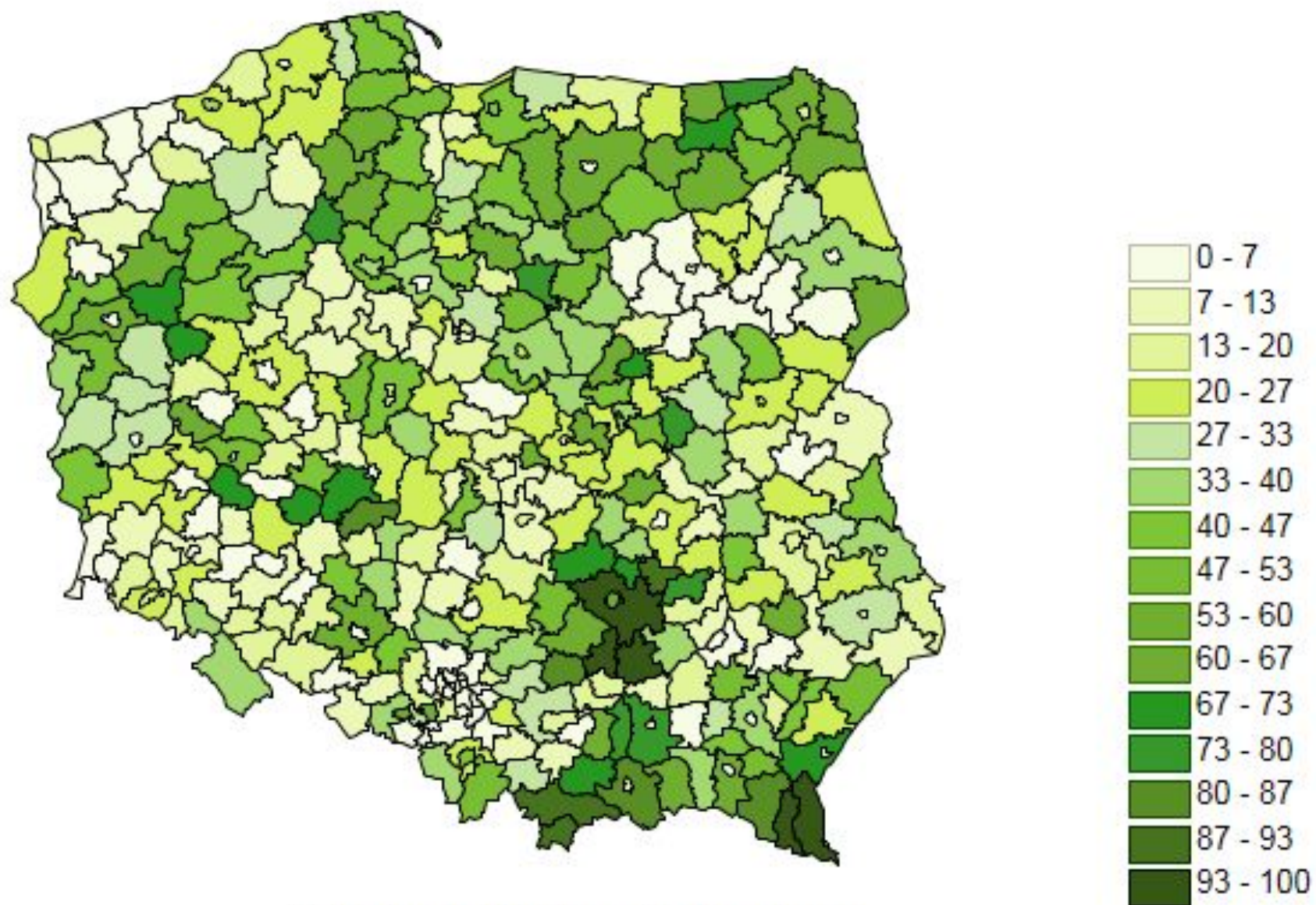


Ład Środowiskowy

Obszar chroniony –
wydzielony geograficznie
obszar, który objęty jest
ochroną lub specjalnym
zagospodarowaniem
mającym na celu jego
ochronę

Udział obszarów prawnie chronionych w powierzchni ogółem wg powiatów
stan na XII 2013



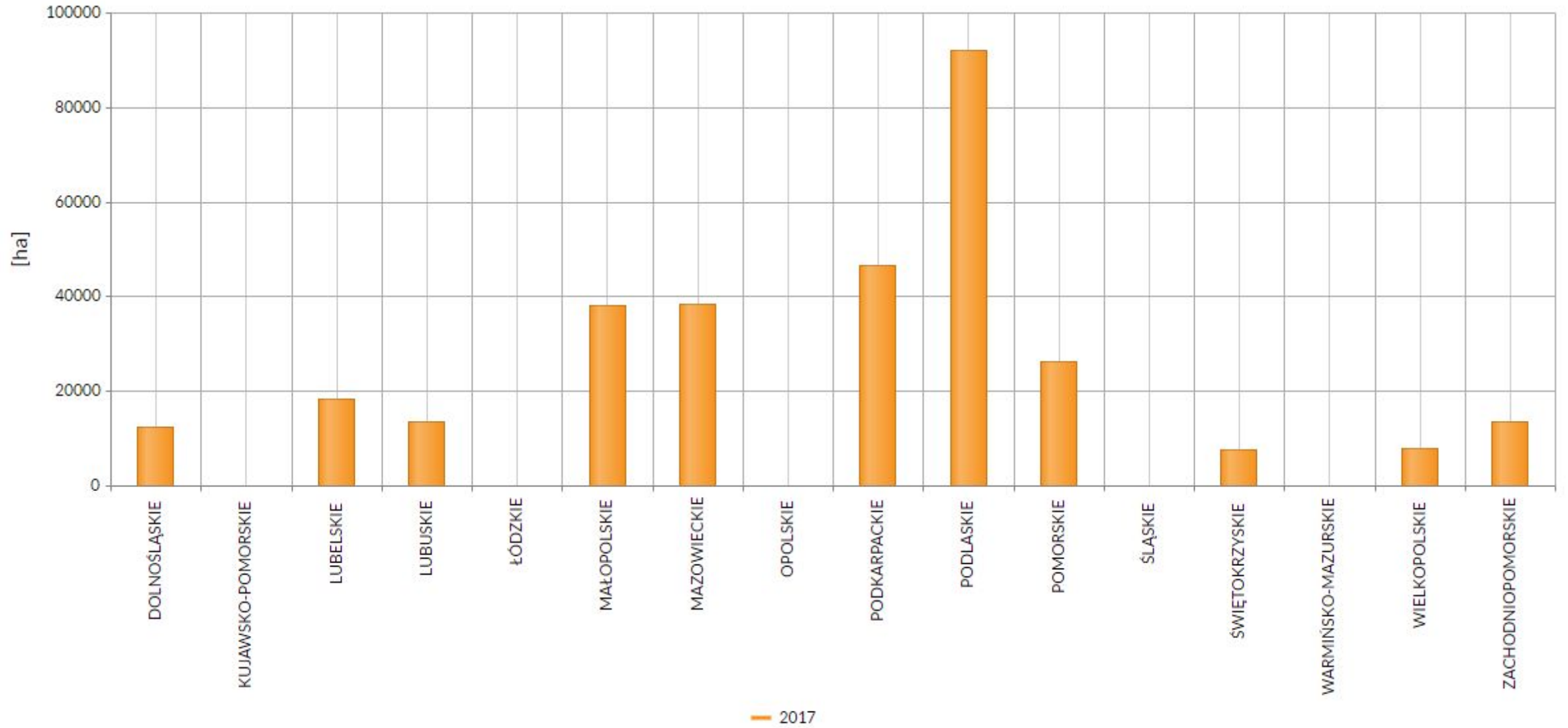
źródło danych: Bank Danych Lokalnych, GUS
opracowanie własne

Obszary o szczególnych walorach przyrodniczych

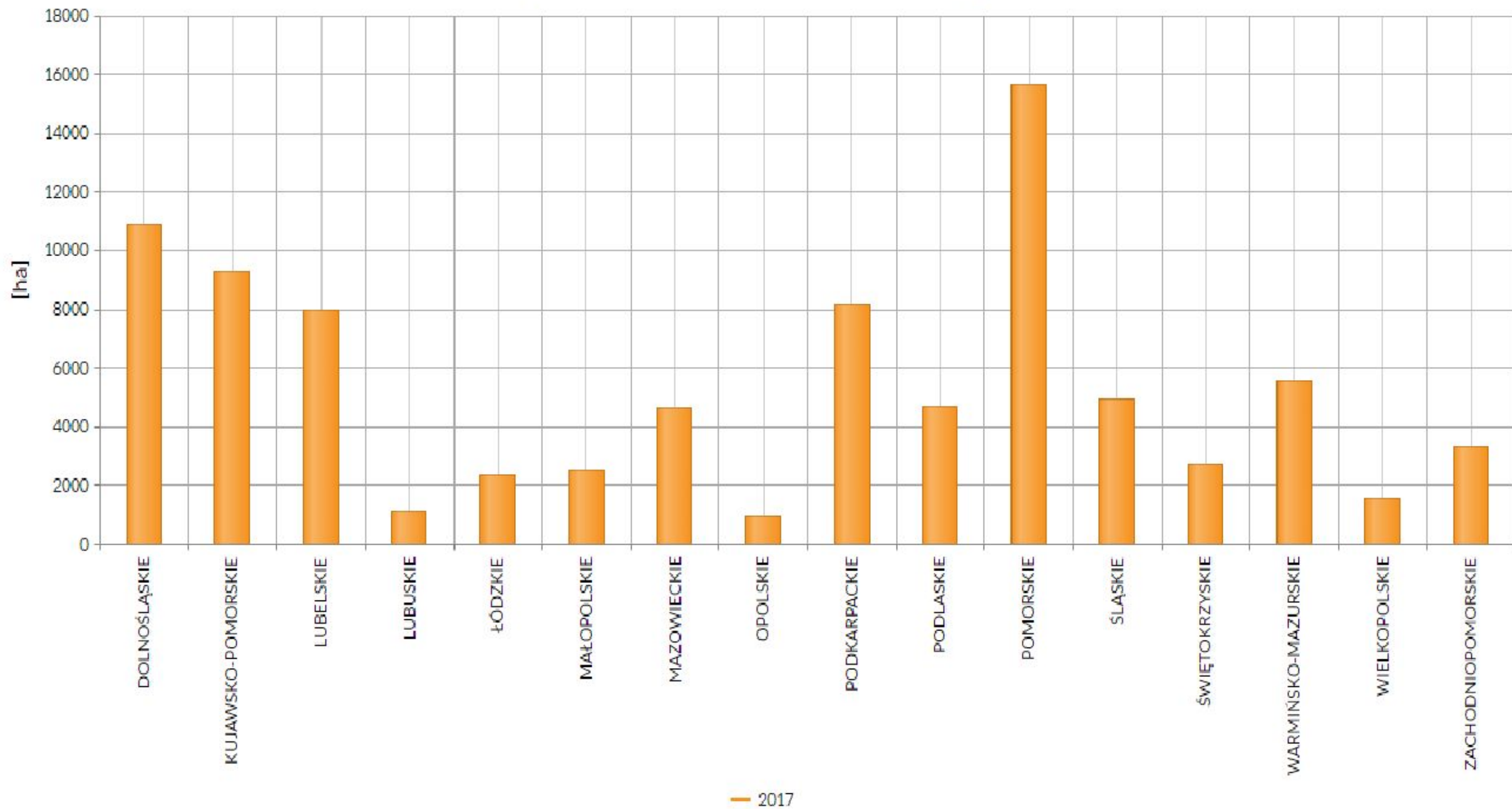
	1999	2001	2004	2007	2010	2012	2013	2014	2015
Udział obszarów prawnie chronionych w powierzchni ogółem (%)	32,49	32,98	32,52	32,31	32,44	32,46	32,5	32,5	32,5

Natura 2000 – program sieci obszarów objętych [ochroną przyrody](#) na terytorium [Unii Europejskiej](#). Celem programu jest zachowanie określonych typów [siedlisk przyrodniczych](#) oraz [gatunków](#), które uważane są za cenne i zagrożone w skali całej [Europy](#).

POLSKA - Województwa; Rodzaje obszarów: parki narodowe



POLSKA - Województwa; Rodzaje obszarów: rezerwy i pozostałe formy ochrony przyrody w parkach krajobrazowych



Uszkodzenie drzewosanów przez defoliację

Defoliacja –
pozbawienie [rośliny liści](#) w
skutek oddziaływania
czynników zewnętrznych
lub substancji chemicznych,
będących zazwyczaj
składnikiem [pestycydów](#).

wskaźnik liczebności
pospolitych ptaków
krajobrazu rolniczego

FBI wskaźnik (skrót z
ang. *Farmland Bird Index*) -
wskaźnik liczebności
ptaków krajobrazu
rolniczego, który jest
jednym z oficjalnych
wskaźników stanu
Środowiska w krajach
członkowskich Unii
Europejskiej



Gospodarka odpadami

1.

<https://www.liczby.pl/baza-wiedzy/ochrona-srodowiska/pytania/jaki-jest-udzial-obszarow-prawnie-chronionych-w-powierzchni-ogolem>

2. <http://eregion.wzp.pl/obszary/stan-i-ochrona-srodowiska>

3. <https://bdl.stat.gov.pl/BDL/dane/podgrup/wykres>

4. <http://www.monitoringptakow.gios.gov.pl/ptaki-krajobrazu-rolnego>

5. <http://www.encyklopedialesna.pl/haslo/fbi-farmland-bird-index/>