

# Центрально- черноземный экономический район

Выполнили студентки 5 курса 26Тдс143  
Штейман Виолетта, Лукьяненко Анастасия

# Центрально-Чернозёмный экономический район на карте России



# Соседское положение.

- Волго-Вятский экономический район окружен высокоразвитыми территориями: на западе район граничит с Центральным экономическим районом, на юге - с Поволжским районом, на востоке - с Уральским районом, на юго-западе с Центрально-Черноземным районом, а на севере - с Северным экономическим районом.



# Административная карта Центрально-Чернозёмного района



# Состав

---

Центрально-Черноземный район расположен в европейской части России. В состав входят пять областей: Белгородская, Воронежская, Курская, Липецкая и Тамбовская. Площадь района составляет 167,7 тыс. км<sup>2</sup>, численность населения – 7,3 млн. человек. Это самый маленький по величине экономический район России, однако, для него характерна высокая степень освоенности и заселенности, развития транспортной инфраструктуры.





# Природные условия

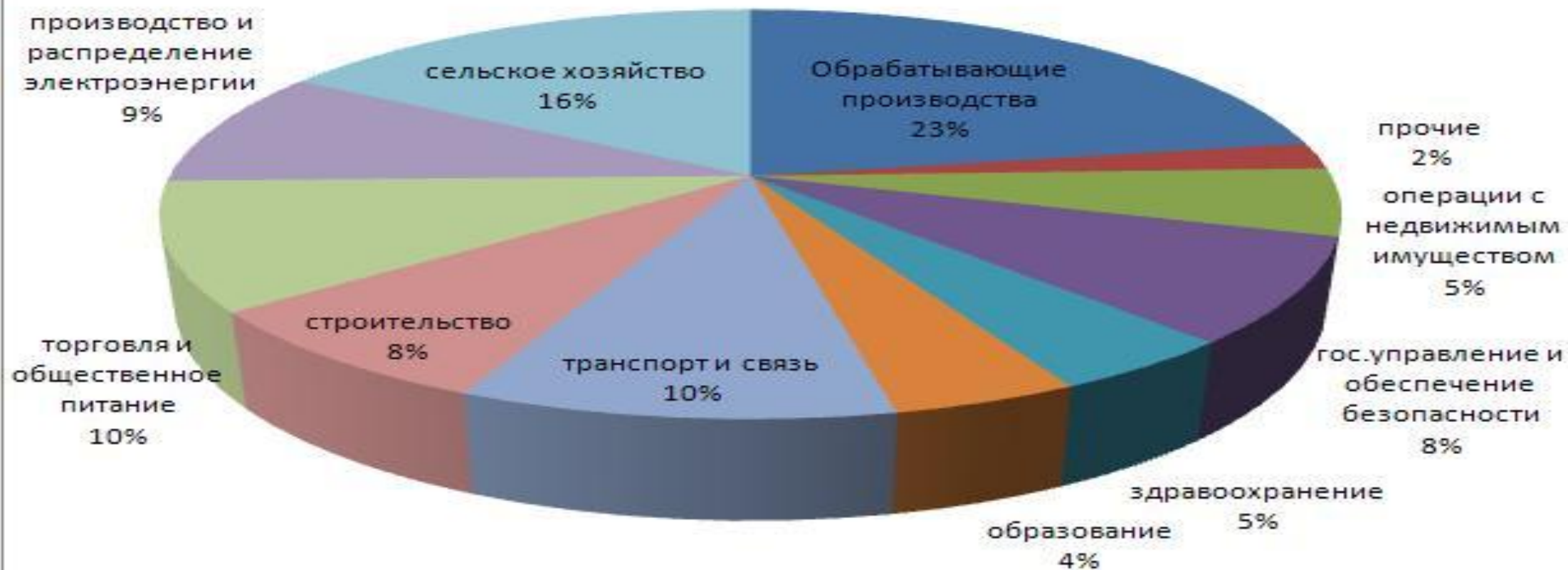
Природные условия	Краткая характеристика
Тектоническое строение	Русская платформа, Воронежский массив.
Рельеф	Преобладает равнинный рельеф. Восточно-Европейская равнина, Среднерусская возвышенность.
Климат	Умеренный пояс, умеренно континентальный климат. Преобладающий тип погоды — циклональный. Средние температуры: январь — ( $-8^{\circ}$ ), июль — ( $+20^{\circ}$ ). Среднегодовое количество осадков — 400–500 мм/год. Основные воздушные массы: морские умеренные.
Почвы	Черноземы (гумусовый горизонт — 60–80 см), серые и бурые лесные (гумусовый горизонт — 30 см).
Внутренние воды	Имеют преимущественно смешанное питание: снеговое, дождевое, грунтовое. Основные реки: Дон, Воронеж, Сейм, Оскол принадлежат к бассейну Атлантического океана. По режиму — это реки с весенним половодьем, летней и зимней меженью, летне-осенними дождевыми паводками.
Природные зоны	Лесостепь, широколиственные леса, степи.

# ПРИРОДНЫЕ РЕСУРСЫ

Природные ресурсы	Краткая характеристика
Минеральные	Железная руда КМА: Михайловское (Курская обл.), Лебединское, Старый Оскол (Белгородская обл.). Стройматериалы: огнеупорная глина, песок (Воронежская, Белгородская обл.). Фосфориты: Щигровское месторождение (Курская обл.).
Лесные	Лесные ресурсы практически отсутствуют.
Почвенно-земельные	Почвы — черноземы, гумусовый горизонт — 60–80 см, очень плодородные. Необходима мелиорация: орошение, лесопосадки. В структуре земельных угодий преобладают обрабатываемые земли.
Агроклиматические	Преобладает умеренный агроклиматический пояс, умеренный подпояс. Сумма температур воздуха за период выше 10° С составляет 2200–4000°, коэффициент увлажнения меньше единицы.
Водные	Средний многолетний годовой сток рек составляет 2–6 л/с с км <sup>2</sup> .
Рекреационные	Средняя степень туристской освоенности территории. На территории района расположены Воронежский и Хоперский заповедники.



## Структура ВРП КО по видам экономической деятельности, %



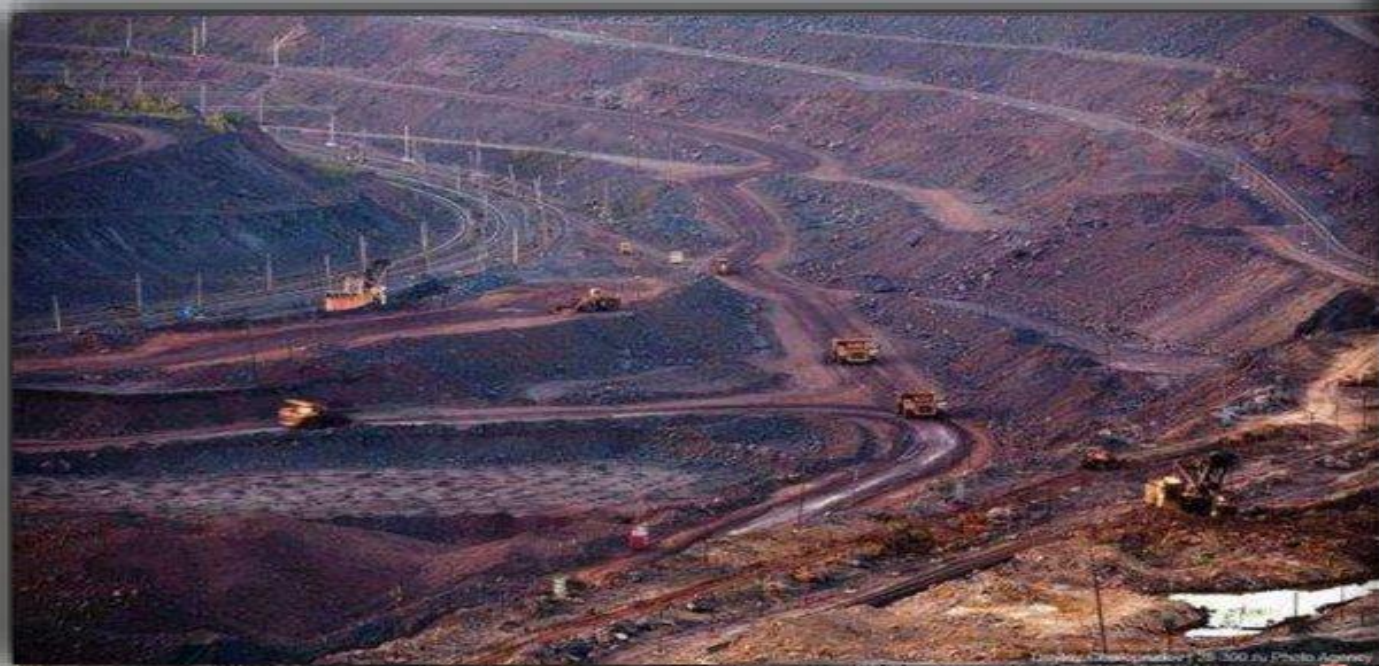


## Сельское хозяйство

- Центральнo-Чернозёмный район относится к основным сельскохозяйственным районам страны. Удельный вес аграрного сектора в районе в валовом общественном продукте составляет почти 25%. Плодородные почвы, обеспеченные на значительной части района увлажнение, тёплый длительный период создают возможности для получения здесь высоких урожаев сельскохозяйственных культур. По средней многолетней урожайности зерновых культур район несколько уступает Северному Кавказу, а по валовой продукции на 100 га сельскохозяйственных земель занимает 1-е место в Российской Федерации.

# Горнодобывающая промышленность

Курская магнитная аномалия (КМА) - это самый мощный в мире железорудный бассейн. Здесь находятся залежи примерно 200-210 млрд. тонн, что составляет около 50% железорудных запасов на планете.



Попутно добывается нерудное минеральное сырье – песок, мел, кристаллические сланцы, которое с помощью внутреннего железнодорожного транспорта отгружается потребителям.



# Черная металлургия

В промышленном комплексе Центрально-Черноземного района ведущее место занимает черная металлургия, являющаяся отраслью рыночной специализации



Оскольский  
электрометаллургическим  
комбинат единственный в  
стране, который выпускает  
сталь и прокат по  
бездоменной схеме методом  
прямого восстановления  
железа. Использование этой  
технологии позволяет  
получать металл  
высочайшего качества.



# Машиностроение

Машиностроение является отраслью рыночной специализации и характеризуется многоотраслевой структурой.



# Воронеж

Размещение машиностроительного комплекса в регионе отличается крайней неравномерностью и сосредоточено в основном в Воронежской области (42 % от общего выпуска продукции).



Мостовые конструкции

оборудование



## Липецк

Машиностроение: тракторы, бытовые холодильники и стиральные машины, металлорежущие станки, деревообрабатывающие станки, центробежные насосы, тракторные культиваторы.



# Курск

Машиностроение: генераторы и передвижные электростанции, аккумуляторы, нефтепромысловое и геологоразведочное оборудование, радиоизмерительная аппаратура и средства вычислительной техники, медицинская аппаратура и контрольно-кассовые аппараты, подшипники.

Подшипники



Весы



Генераторы



Сборка троллейбусов





# Белгород

Машиностроение: огромный спектр продукции - от паровых котлов и горно-обрабатывающего оборудования до комплектующих деталей.

Металлоконструкции



Горно-шахтное оборудование



Паровые котлы



# Тамбов

Машиностроение: химическое оборудование, комплектующие детали и запасные части к автомобилям и тракторам, вагоны, приборы, бытовые холодильники, кузнечно-прессовые машины .



# Химическая промышленность

Является отраслью рыночной специализации и характеризуется многоотраслевой структурой.

Липецк. Производство азотных удобрений



## Атомная энергетика



80 % энергии в районе от АЭС



## Строительная индустрия

Развивается на богатой и разнообразной собственной сырьевой базе



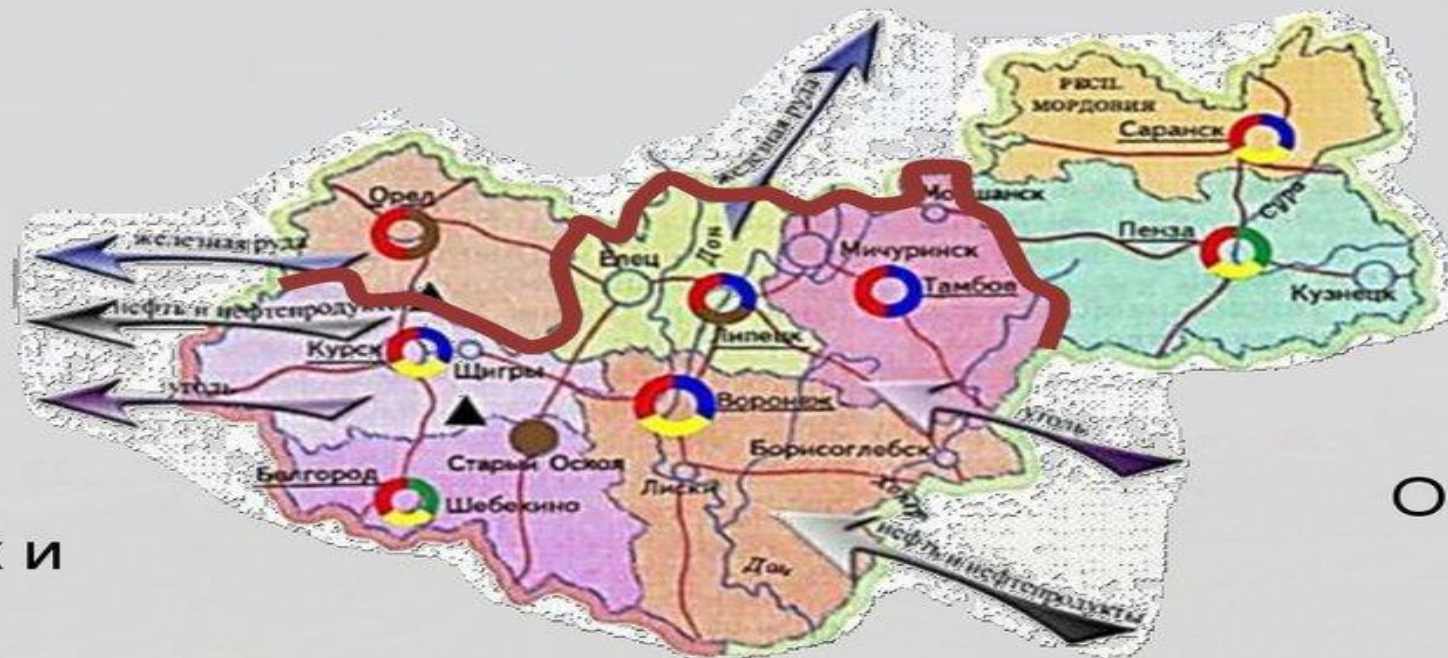
# Транспорт и хозяйственные связи

Район не имеет выхода к морю, поэтому основным видом транспорта является железнодорожный (95 % грузоперевозок).

**Вывоз**



Железная руда  
Чугун  
Сталь  
Строй-материалы  
Продукция с/х и пищевой промышленности



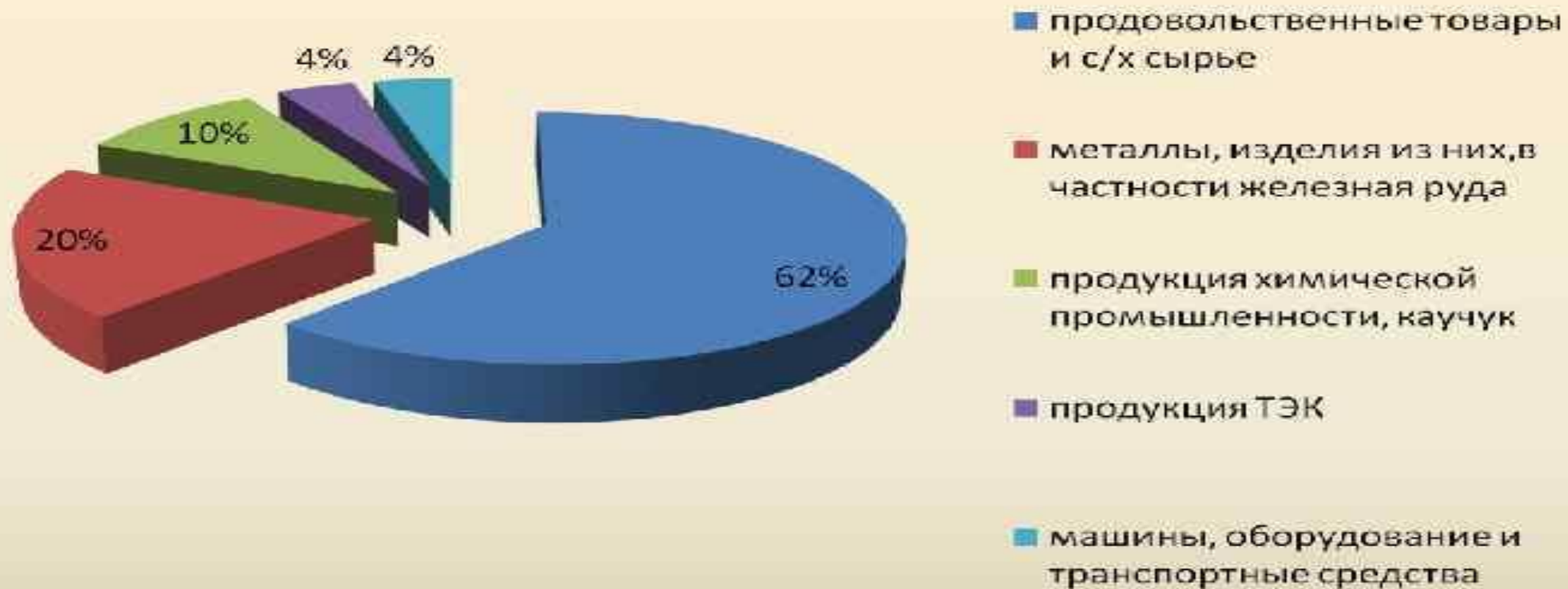
**Ввоз**



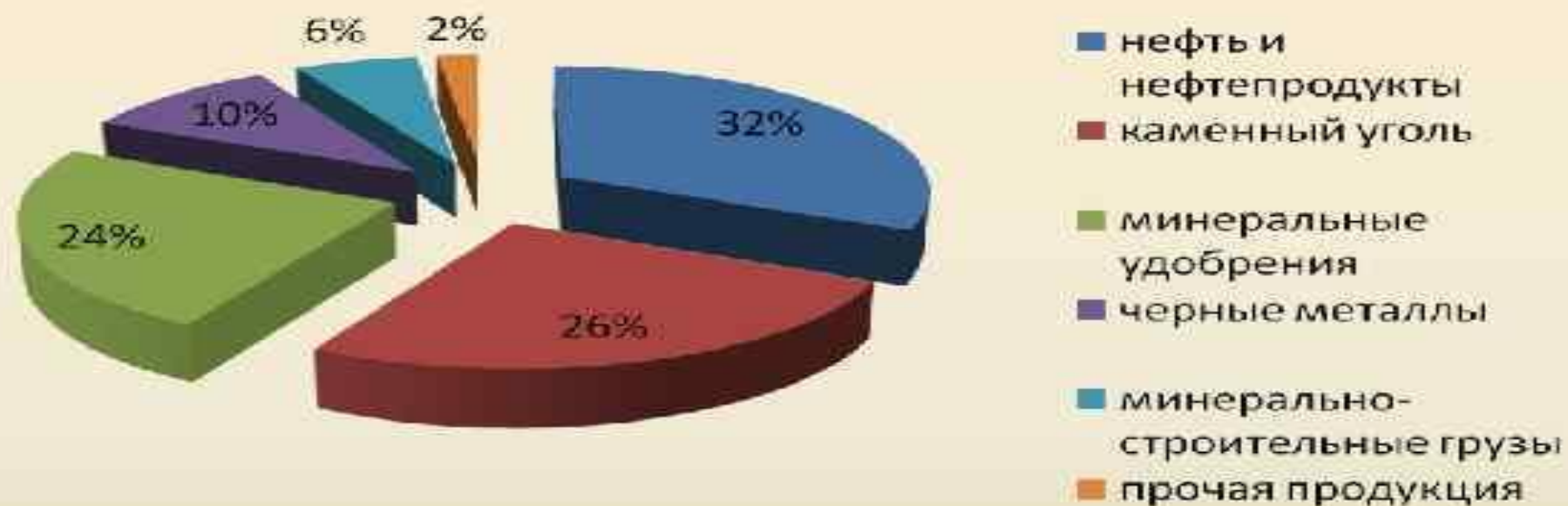
Топливо  
Уголь  
Лес  
Пиломатериалы  
Оборудование



## Структура экспорта



## Структура импорта



## **Основные экономические партнеры:**

- Центр
- Сибирь
- Урал
- Поволжье
- страны дальнего зарубежья: Китай, Италия, Венгрия, Швеция, США, Китай, Германия
- страны ближнего зарубежья: Украина, Белоруссия



## Проблемы района:

- полное отсутствие топливных ресурсов,
- окончание сроков службы ряда реакторов Ново-Воронежской АЭС
- снижение в почве гумуса из-за применения нерациональной агротехники,
- сокращение объемов внесения в почву минеральных удобрений
- интенсивное развитие эрозионных процессов;
- рентабельность добычи железорудного сырья снижается из-за выработки запасов с высоким содержанием железа
- проблема конверсии и реструктуризации машиностроительных предприятий

# Перспективы развития

- рациональное использование энергоносителей,
- применение новых технологий, уменьшающих выбросы в атмосферу
- модернизация и создание новых перерабатывающих производств сельскохозяйственной продукции
- ведущими отраслями экономической деятельности остаются электроэнергетика и черная металлургия



СПАСИБО ЗА  
ВНИМАНИЕ!