

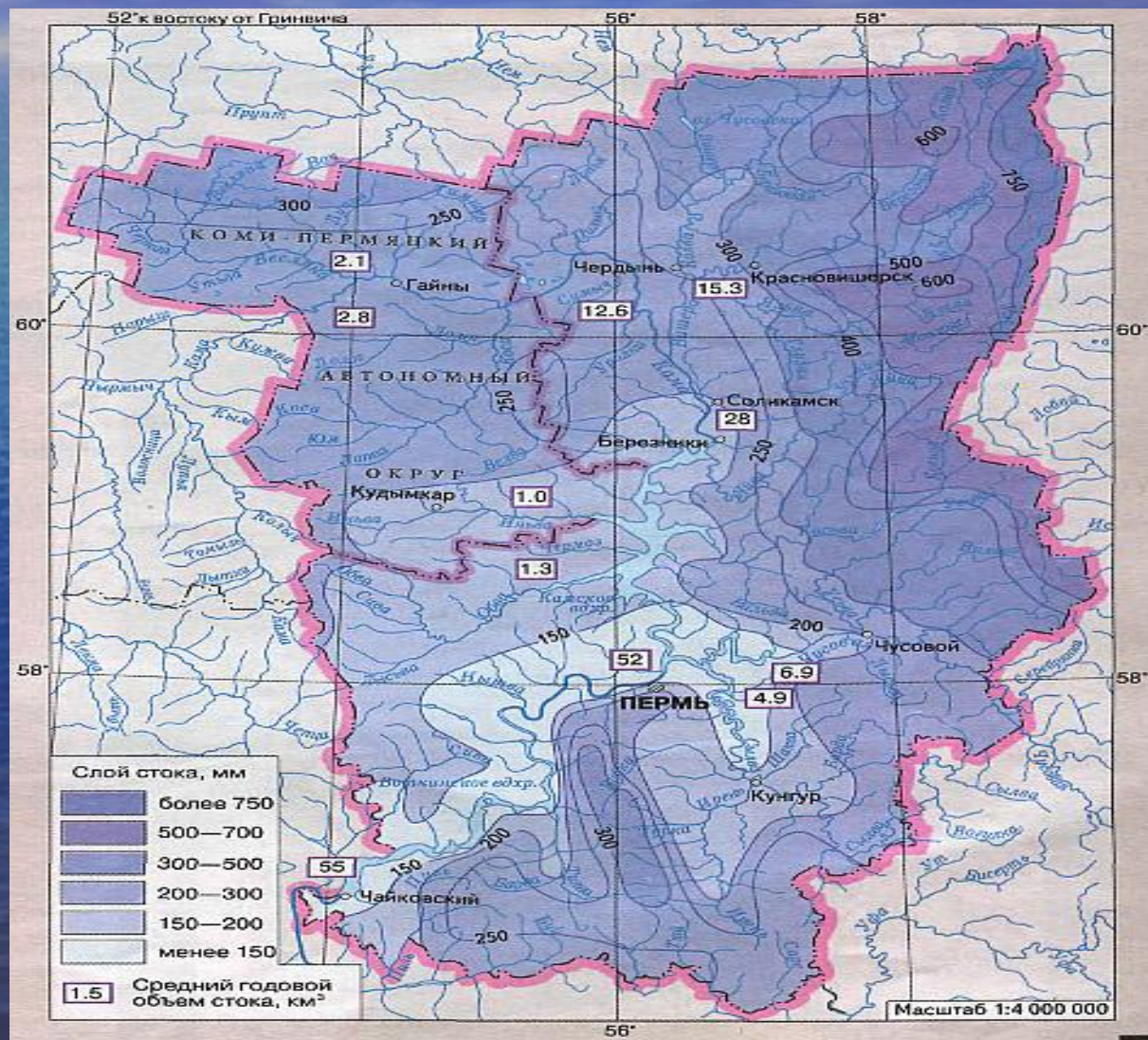
Внутренние воды Пермского края:

Реки, водохранилища, озёра,
болота, пруды, подземные воды,
водное ресурсы.

Реки Пермского края.

- Территория края имеет хорошо развитую речную сеть, состоящую из 30 тыс. рек.
- Общая протяженность >90 тыс. км
- 6 рек из них имеют протяженность >300 км.

Самые крупные реки: Кама(1805км),
Чусовая(493км), Колва(460), Вишера
(415), Яйва(304).



Режим рек.

- Реки относятся к бассейну реки Камы, крупнейшего левого притока Волги.
- Весеннее половодье на Юге – 15 апреля, на Севере – 20 апреля, в горах и на С-В половодье задерживается до конца апреля.
- Средняя продолжительность половодья 2-3 недели.

- Летняя межень в среднем продолжается до конца августа – начало сентября.
- Осенние паводки на реках наблюдаются ежегодно.
- Продолжаются от 10 дней до 2 месяцев.
- Реки замерзают с 4 - 20 ноября.
- Продолжительность ледостава 155-160 дней на юге и Ю-З, 170 – 180 дней на С и С-В.
- Вскрытие рек начинается в конце апреля начале мая.
- Средняя толщина льда 60-80 см. В суровые и малоснежные зимы до 1 м. и более.

Река Белёзовая

- Одна из самых северных рек края.
- Длина 180 км.
- Река прорезает на своем пути ряд предуральских горных цепей, постепенно переходя из горной в равнинную.





- Суровая природа тайги вдоль побережья.
- Живописная природа.
- Отвесные скальные утёсы.
- Много пещер: Холодная, Медео, Пехач.
- Карстовые арки придают особый колорит природе.
- Обилие рыбы: таймень, хариус, щука.

Вишерка

- Левый приток Камы.
- Длина – 415 км.
- S водосборного бассейна 10000 кв км.
- Удивительные утёсы – камни: Говорливый, Писанный и тд.
- Богата полезными ископаемыми – вишерские алмазы славятся своей чистотой.



Ветланд



Полюд



Кама

- Крупнейшая водная артерия края.
- Протекает по территории Кировской области, Пермского края, Удмуртии, Башкирии, Татарстана.
- Ширина – 80 -250 м.
- Глубина 1-1,5 тах-6м.
- Длина – 1805 км (7 место в Европе, и 3 по водности)



Копва

- Один из крупнейших северных притоков Камы.
- Длина – 460км.
- S водозборного бассейна 14000кв км.



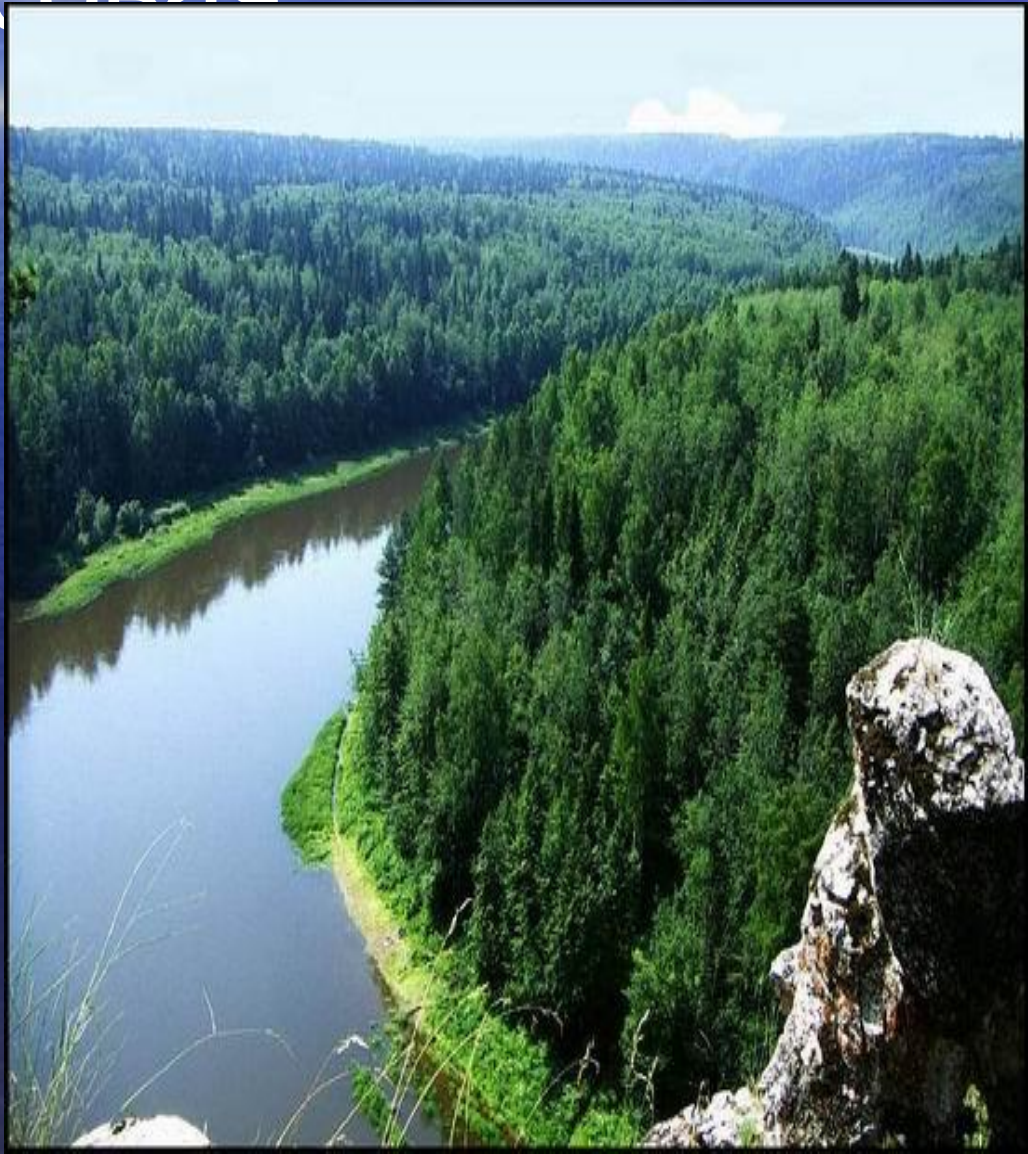
Сыда

- Самый крупный приток Чусовой.
- Длина 493 км.
- Наиболее посещаемая река.
- На берегах много спортивных лагерей, дач, водный туризм.



Чусовая

- Берет начало на восточном склоне Среднего Урала,
- Крупнейший приток Камы.
- Длина 592км.
- Горная река.



Водохранилища.

- Всего в Пермского крае 28 водохранилищ 9 (> 1 млн куб.м.)
- Объём 21661 млн куб м
- S – 11600 Га.
- Крупнейший – Камское, Воткинское, Широковское, Нытвенское, Лысьвенское, Очерское и тд.

Камское водохранилище

- S – 1915 кв км.
- Создано – в 1954 г.
- Объём воды -12,2 куб. км
- Наибольшая ширина – 14 км.
- max - 30м



Воткинское водохранилище.

- Создано в 1962 г. возле города Чайковский.
- S – 1125 км.
- Объём воды – 9,3куб км
- Ширина – 10 км
- Глубина 28 км.

Значение водохранилищ.

- Улучшение судоходства, водоснабжения;
- Выработка гидроэнергии;
- Регулирование режима стока реки Камы;
- Увеличение протяженности судоходства трасс.
- Изменение микроклимата в береговой линии.

Пруды

- 111 прудов
- S 18,2 млн км.
- Самые большие – Нытвенский, Очёрский, Мелкие пруды.



Озёра.

- 800 озёр.
- Самое глубокое – Рогалек (61м), Белое (46 м), Большое(30м)
- Самое солёное – Игум 23 промилле.



Болота.

- Нашли широкое распространение.
- >1 тыс. болот.
- S -25 тыс км кв — 15% площади края.

