

Тема урока

**Повторение по теме «Имя  
прилагательное»**





**Определите разряд имен  
прилагательных. Запишите  
в три колонки.**

**Время выполнения 3 мин.**

**Каменный дом, вчерашняя газета,  
мамино кружево, грустный  
взгляд, лисий хвост, тихий шорох,  
соловьиная песня, темная туча  
городской автобус.**



# Проверьте себя!

**1. Качественные:**

**Грустный взгляд, тихий шорох, темная туча.**

**2. Относительные: каменный дом, вчерашняя газета, городской автобус.**

**3. Притяжательные: мамино кружево, лисий хвост, соловьиная песня.**



# Образуйте краткие формы прилагательных.



Медвежий  
Пригожий  
Казачий  
Кипучий  
Могучий



Жгучий  
Ребячий  
Птичий  
Горячий

# ПРОВЕРЬТЕ СЕБЯ!

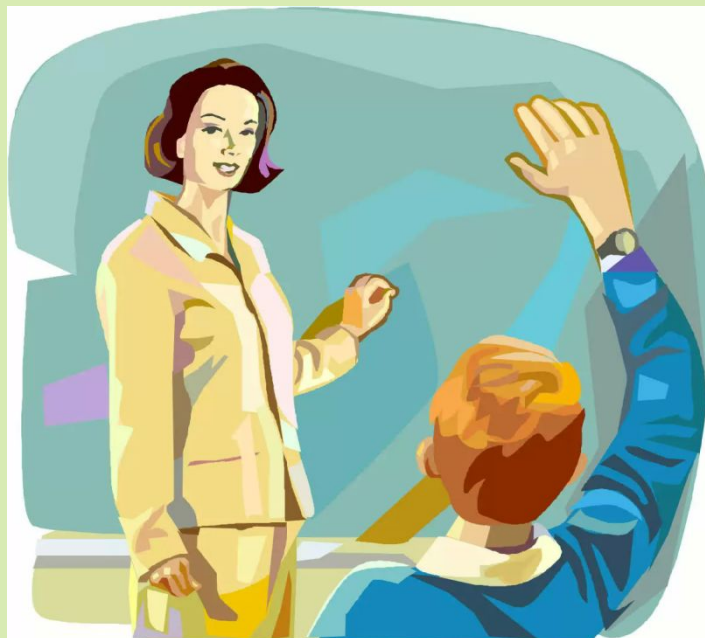
Пригожий – пригож

Кипучий – кипуч

Могучий – могуч

Жгучий – жгуч

Горячий – горяч



# Найдите прилагательные в превосходной степени?

1. Нежнейшая
2. Великолепная
3. Самая нежная
4. Чудесная
5. Прекрасная
6. Царица цветов

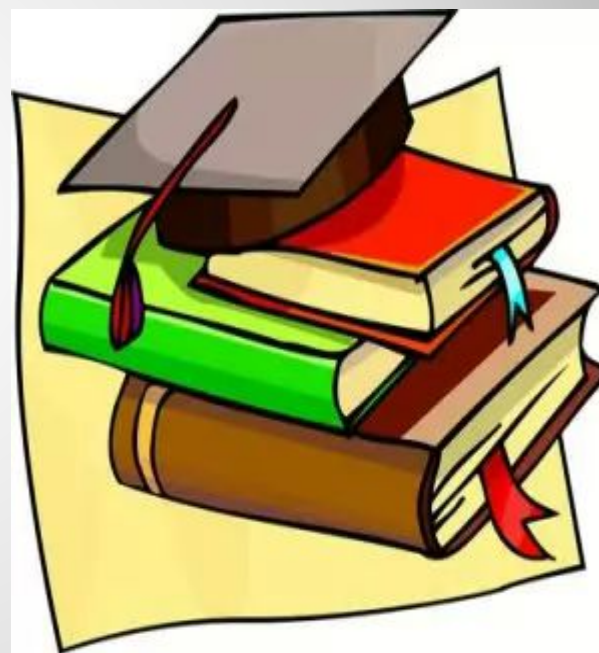


Ответ: 1,3

# Исправьте речевые ошибки?

1. Самый белый
2. Более белейший
3. Более легче
4. Более слабый
5. Сильнее всех
6. Очень умный
7. Самый сильнейший

Ответ: 2,3,7



# Запишите предложения, исправив ошибки.



- 1. Волга шире Дона.*
- 2. С наступлением весны дни становятся длиннее.*
- 3. Нет ничего красивее природы родного уголка.*
- 4. Альбом дешевле чем краски.*
- 5. Брат слабее сестры.*





**Спишите, выделите окончания прилагательных в безударном положении. Время выполнения 3 мин.**

*В морозн... воздухе*

*февральск... днем*

*зимн... вечером*

*рыж... белку*

*жгуч... морозом*

*в темн... лесу*



# ПРОВЕРЬТЕ СЕБЯ!

**В морозном** воздухе  
**февральским** днем  
**зимним** вечером  
**рыжую** белку  
**жгучим** морозом  
**в темном** лесу



Спишите, обозначая условия выбора  
слитного раздельного написания НЕ

***(Не)близкий путь;  
совсем (не)интересная игра;  
река (не)широкая, а узкая;  
(не) глубокое озеро;  
(не)уклюжий медведь;***



# ПРОВЕРЬТЕ СЕБЯ!

***Неблизкий путь; (далекий)  
совсем не интересная игра;  
река не широкая, **а** узкая;  
неглубокое озеро; (мелкое)  
неуклюжий медведь; (без не  
не употребляется)***



**От существительных образуйте  
прилагательные с суффиксами К и  
СК.**

***Брат - ...***

***матрос - ...***

***герой - ...***

***француз - ...***

***немец - ...***

***февраль - ...***

***Зубцов - ...***

***университет - ...***

# ПРОВЕРЬТЕ СЕБЯ!

**Брат -братский**  
**матрос -матросский**  
**герой - геройский**  
**француз – французский**  
**немец – немецкий**  
**февраль – февральский**  
**Зубцов –Зубцовский**  
**Университет - университетский**



# В каком ряду во всех словах пишется одна Н?

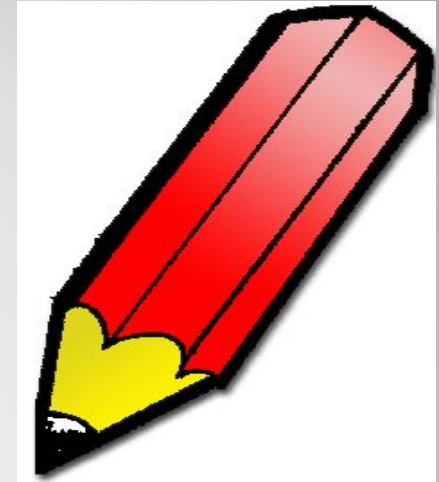
- 1) Оловя...ный, ю...ый, тума...ый
- 2) Комар...ный, ветре...ый, торфя...ой
- 3) Огне...ый, травя...ой, ути...ый
- 4) Стекля...ый, серебря...ый, соколи...ый
- 5) Кожа...ый, румя...ый, песча...ый
- 6) Осе...ий, стари...ый, пчели...ый
- 7) Лу...ый, деревя...ый, земля...ой
- 8) Каме...ый, дли...ый, зеле...ый



# Проверь себя!

**2**

Комариный, ветренный, торфяной



**1**

Кожаный, румяный, песчаный





**Найдите прилагательное,  
которое пишется слитно?  
Запишите его.**

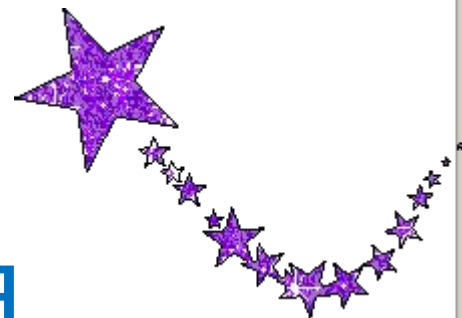
- А. (юго) западный**
- Б. (ярко) красный**
- В. (древне) русский**
- Г. (горько) соленый**

**Ответ: В**



**Выполни задание самостоятельно. Спишите предложение и сделайте морфологический разбор имени прилагательного.**

**Солнце –это ярчайшая  
Звезда Галактики.**



# ПРОВЕРЬТЕ СЕБЯ!

1. Звезда (какая?) ярчайшая-  
имя прилагательное,  
обозначает признак  
предмета

Н.ф. - ярчайший.

2. Пост. пр.: - качественное,  
Непост. пр.: - в форме И. п.,  
ед. ч., ж. р., превосходной  
степени.

3. Определение.



## Подведение итогов урока

- Какую часть речи мы сегодня повторяли?
- Понравился ли вам сегодняшний урок?
- Как вы оцениваете свою работу на уроке?



# Домашнее задание

1) Вопросы на с.140; подготовка к диктанту.

2) Подобрать загадки, ответом которых являются имена прилагательные.

