
ИМЯ ПРИЛАГАТЕЛЬНОЕ

6 класс



ПОВТОРЕНИЕ

*Грамматическое
значение*

*Морфологическ
ие признаки*

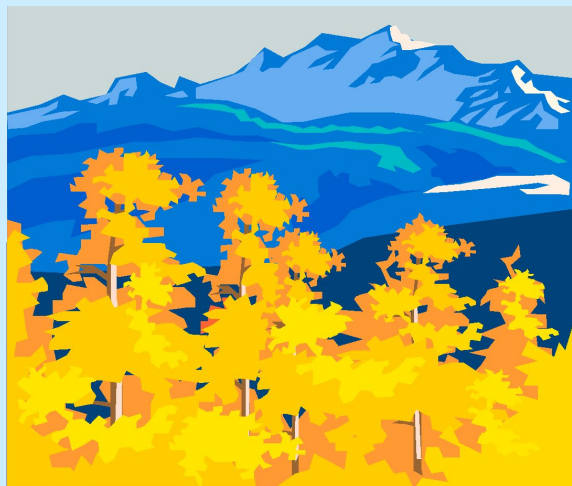
*Синтаксическа
я роль*



Вставьте нужные слова вместо точек:

Имя прилагательное

- 1) это ...часть речи, которая обозначает ... предмета и отвечает на вопросы ...?, ...?;
- 2) изменяется по ..., ..., родам;
- 3) в предложении является определением или



Лес, точно терем расписной,
Лиловый, золотой, багряный,
Веселой, пестрою стеной
Стоит над светлою поляной

Что нового предлагает учебник русского языка в 6 классе

- Разряды имен прилагательных по значению
- Степени сравнения имен прилагательных
Правописание *НЕ* с прилагательными
- Буквы *О* и *Е* после шипящих и *Ц* в суффиксах прилагательных
- Одна и две буквы *Н* в суффиксах прилагательных
- Различение на письме суффиксов прилагательных *-К-* и *-СК-*
- Дефисное и слитное написание слов прилагательных



Разряды имен прилагательных по значению

РАЗРЯДЫ

**Качест-
венные**

**Относи-
тельные**

**Притяжа-
тельные**

Степени сравнения имен прилагательных

Сравнительная

Превосходная

Простая
форма

Составная
форма

Простая
форма

Составная
форма

Простая форма сравнительной степени

Образуется путем прибавления к основе начальной формы прилагательного суффиксов

-ее (-ей)

-е

-ше

Не изменяется ни по падежам, ни по числам, ни по родам

В предложении чаще бывает сказуемым

Например: Луна меньше Земли.



Составная форма сравнительной степени

- Образуется путем добавления к прилагательному слова БОЛЕЕ
- Изменяется по падежам, числам, родам (кроме слова БОЛЕЕ)
- В предложении бывает сказуемым и определением
- Например: *Зима нынче более морозная, чем в прошлом году.*



Домой мы возвращались по более широкой дороге.

Простая форма превосходной степени

- Образуется путем прибавления к основе начальной формы прилагательного суффикса

-ейш (-айш)



Изменяется по падежам, числам, родам

- В предложении является определением
- Например: Байкал — глубочайшее озеро в мире.

Составная форма превосходной степени

- Образуется путем сочетания слов САМАЯ, НАИБОЛЕЕ и начальной (исходной) формы прилагательного
- Изменяется по падежам, числам, родам (кроме слова НАИБОЛЕЕ)
- В предложении чаще всего является определением
- Например: *В Курской области самые лучшие соловьи в России.*



НЕ с прилагательными

СЛИТНО

- 1) если слово не употребляется без НЕ;
- 2) если прилагательное с НЕ- можно заменить синонимом без НЕ-

Например: ненастная (погода)



неряшлив (не употребляется без НЕ); нелживый (правдивый)

РАЗДЕЛЬНО

- 1) если в предложении есть противопоставление с союзом А;
- 2) если к прилагательным относятся слова ДАЛЕКО НЕ, ВОВСЕ НЕ, СОВСЕМ НЕ, НИЧУТЬ НЕ, НИСКОЛЬКО НЕ

Например:

Волк в сказках не добрый, а злой.

Вовсе не злой



ТЕСТ

- I) Укажите прилагательные, которые с *НЕ* пишутся то слитно, то раздельно:
 - а) неуклюжий;
 - б) необычный;
 - в) ненасытный;
 - г) непростой;
 - д) ненастоящий;
 - е) невинный.
- 2) Как надо писать *НЕ* с прилагательными в следующих предложениях? *1. Это (не)настоящий, это сказочный лес. 2. Ваза (не)хрустальная.* Выберите правильный ответ.
 - А. В обоих случаях слитно.
 - Б. В обоих случаях раздельно.
 - В. В I-м случае слитно, во 2-м — раздельно.
 - Г. В I-м случае раздельно, во 2-м — слитно.

Буквы О и Е после шипящих и Ц в суффиксах прилагательных

- В суффиксах прилагательных, образованных от существительных, после шипящих и Ц под ударением пишется буква О, без ударения — буква Е.

Например: плюшевый
(медвежонок)



(плоский)
камышовые

ситцевое (платье)



свинцовая (пуля)



ТЕСТ

ЗАДАНИЕ: Какую букву нужно вставить? Укажите столбик а), б), в) или г), в котором последовательно расположенные буквы соответствуют пропущенным в данных словах буквам.

	а)	б)	в)	г)
ХОЛЩ..ВЫЙ	о	е	е	о
ПИЩ..ВОЙ	о	о	е	е
ГРОШ..ВЫЙ	е	о	е	о
ОРАНЖ..ВЫЙ	е	о	о	е
ЕЖ..ВЫЙ	е	о	е	о
ПЛЮШ..ВЫЙ	о	е	е	е
СВИНЦ..ВЫЙ	е	е	о	о
ЛИЦ..ВОЙ	о	о	е	е

Одна и две буквы Н в суффиксах прилагательных

Н

1) в [^]-ИН-

Например: кури[^]ный

2) в [^]-АН- (-ЯН-)

Например: песча[^]ный (пляж)

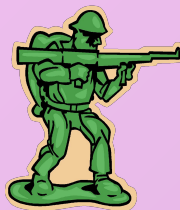


ИСКЛЮЧЕНИЯ:

стекля[^]нная
(ваза)

оловя[^]нный
(солдатик)

дерева[^]нный
(дом)



НН

1) в прилагательных, образованных от существительных с основой на Н, с помощью -Н-

Например: туман[^]ное (утро)

2) в прилагательных, образованных от существительных, с помощью [^]-ОНН-, [^]-ЕНН-

Например: станци[^]онный (парк)

пламен[^]ный (привет)

ИСКЛЮЧЕНИЕ:

ветре[^]ный



ЗАДАЧА: исправь ошибки в написании суффиксов прилагательных

*Шел я однажды по пустынной дороге.
Гляжу: деревянная ветрянная мельница.
Я никогда не видел ничего подобного,
привык жить в каменных домах
со стеклянными окнами, обедать
пристанционом буфете, испытывать
родственные чувства к людям и не
бояться временных трудностей.*



Различение на письме суффиксов прилагательных -К- и -СК-

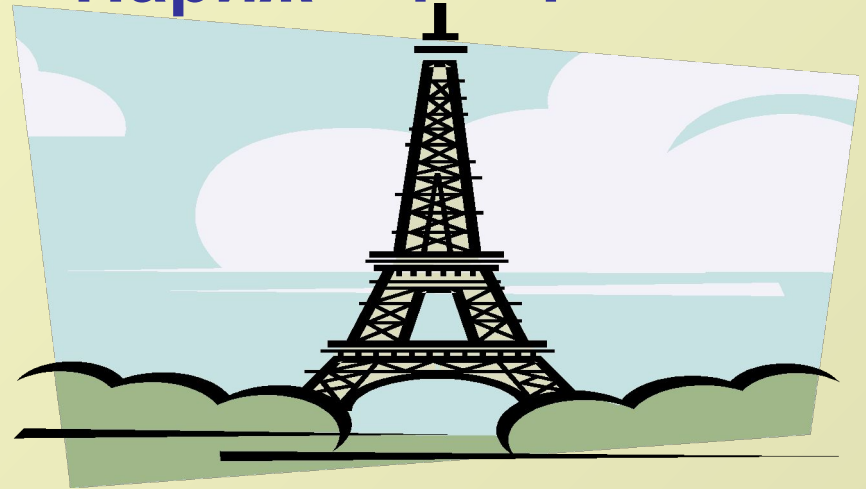
-К-	-СК-
<p>1) если у прилагательного есть краткая форма;</p> <p>2) если прилагательное образовано от существительного с основой на -К, -Ч, -Ц</p>	<p>1) если у прилагательного нет краткой формы;</p> <p>2) если прилагательное образовано не от существительного с основой на -К, -Ч, -Ц</p>

Например: матросский, туристский, низкий, ткацкий

ЗАДАЧА: прибавь нужный суффикс
-к- или -ск-) и получи прилагательное

- плотник + ? = ?
- рыцарь + ? = ?
- сосед + ? = ?
- немец + ? = ?
- солдат + ? = ?

- Париж + ? = ?



- Винница + ? = ?
- Чернигов + ? =
- январь + ? = ?
- май + ? = ?

Дефисное и слитное написание сложных прилагательных

ЧЕРЕЗ ДЕФИС

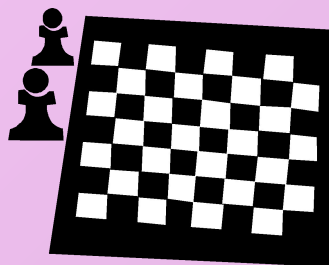
- 1) если обозначают оттенки цветов;
- 2) если образуются от сложных существительных, которые пишутся через дефис;
- 3) если образуются путем сложения равноправных слов, между которыми можно вставить союз И

Например:

желто-синий
(цвет);

юго-западный
(юго-запад);

шахматно-шашечный
(шахматный и шашечный)



СЛИТНО

если образуются на основе словосочетаний

Например:

железнодорожный
(железная дорога)



легкоатлетический
(легкая атлетика)

*ЗАДАЧА: исправь ошибки и запиши
прилагательные правильно (слитно или
через дефис)*

**Светлоголубой,
сельско-хозяйственный,
фабрично-заводской,
северозападный,
русскоанглийский,
плодовоягодный, рыжеволосый,
семнадцати-летний,
санитарно-гигиенический,
широко-плечий.**

ДОРОГИЕ РЕБЯТА!

**Надеемся, что вы всё
усвоили и задания
выполнили верно.**

**Желаем дальнейших
успехов!**