



Российская экономическая модель

Кальнобрицкая Ирина

Стратегические задачи для Российской Федерации



- Российская СФСР
- Казахская ССР
- Украинская ССР
- Туркменская ССР
- Узбекская ССР
- Белорусская ССР
- Киргизская ССР
- Таджикская ССР
- Азербайджанская ССР
- Грузинская ССР
- Литовская ССР
- Латвийская ССР
- Эстонская ССР
- Молдавская ССР
- Армянская ССР



Повышенная и не всегда эффективная ролью государства, доминирующего над бизнесом.



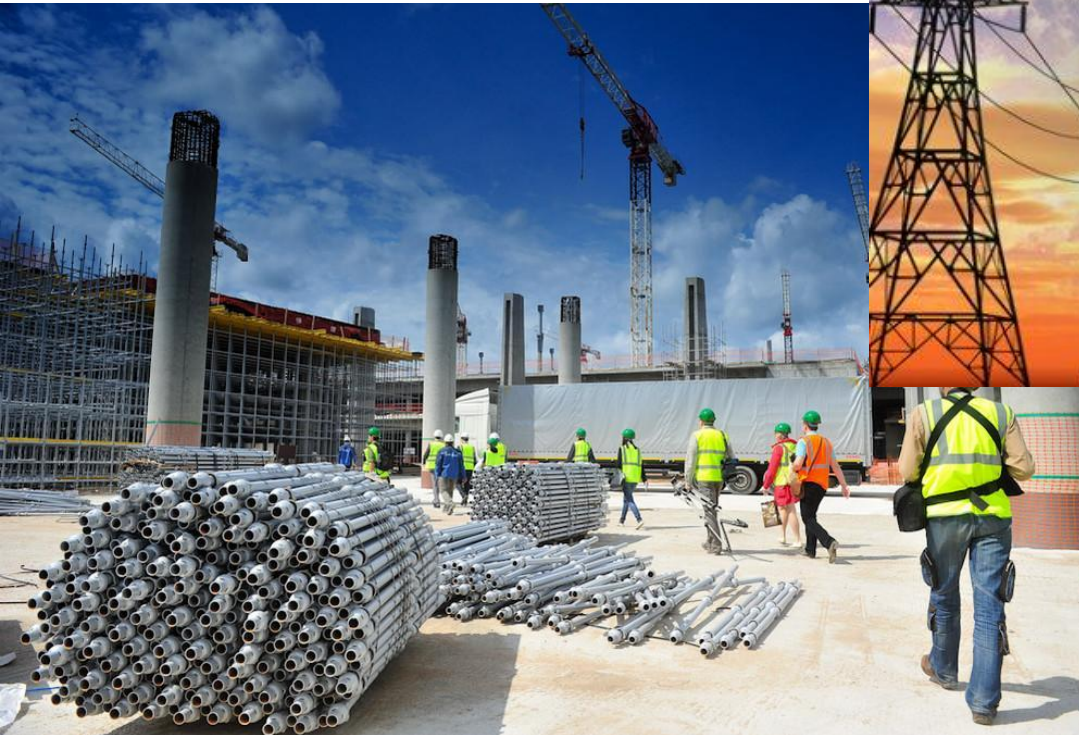
Огромная часть собственности — около 40%, является государственной и муниципальной



Частная собственность сильно сконцентрирована в руках немногих ИНДИВИДОВ



Трудности для малого и среднего бизнеса



Низкая эффективность антимонопольной политики



Три главных естественных монополиста России:

- РАО “ЕЭС” (производство электроэнергии, услуги по передаче электроэнергии по высоковольтным линиям передач);
- ГАЗПРОМ (транспортировка газа по трубопроводам, реализация природного газа);

Сырьевая экономика России

