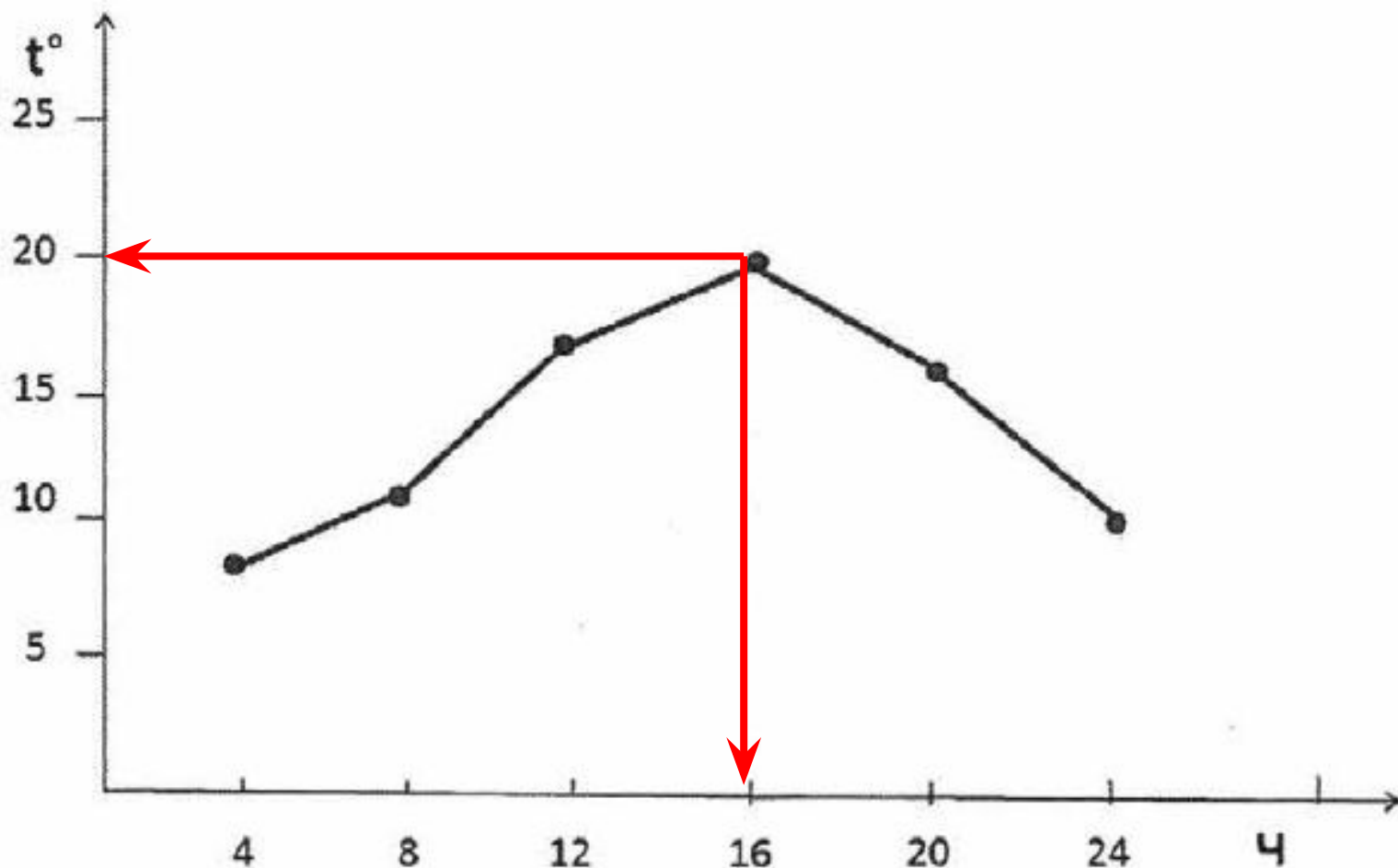


ВПР биология 6 класс 2018 г.

№ 6

Суточный и годовой ход
температуры

Рассмотрите график суточного хода температуры.



Чему равно максимальное значение температуры за сутки?

+ 20°C

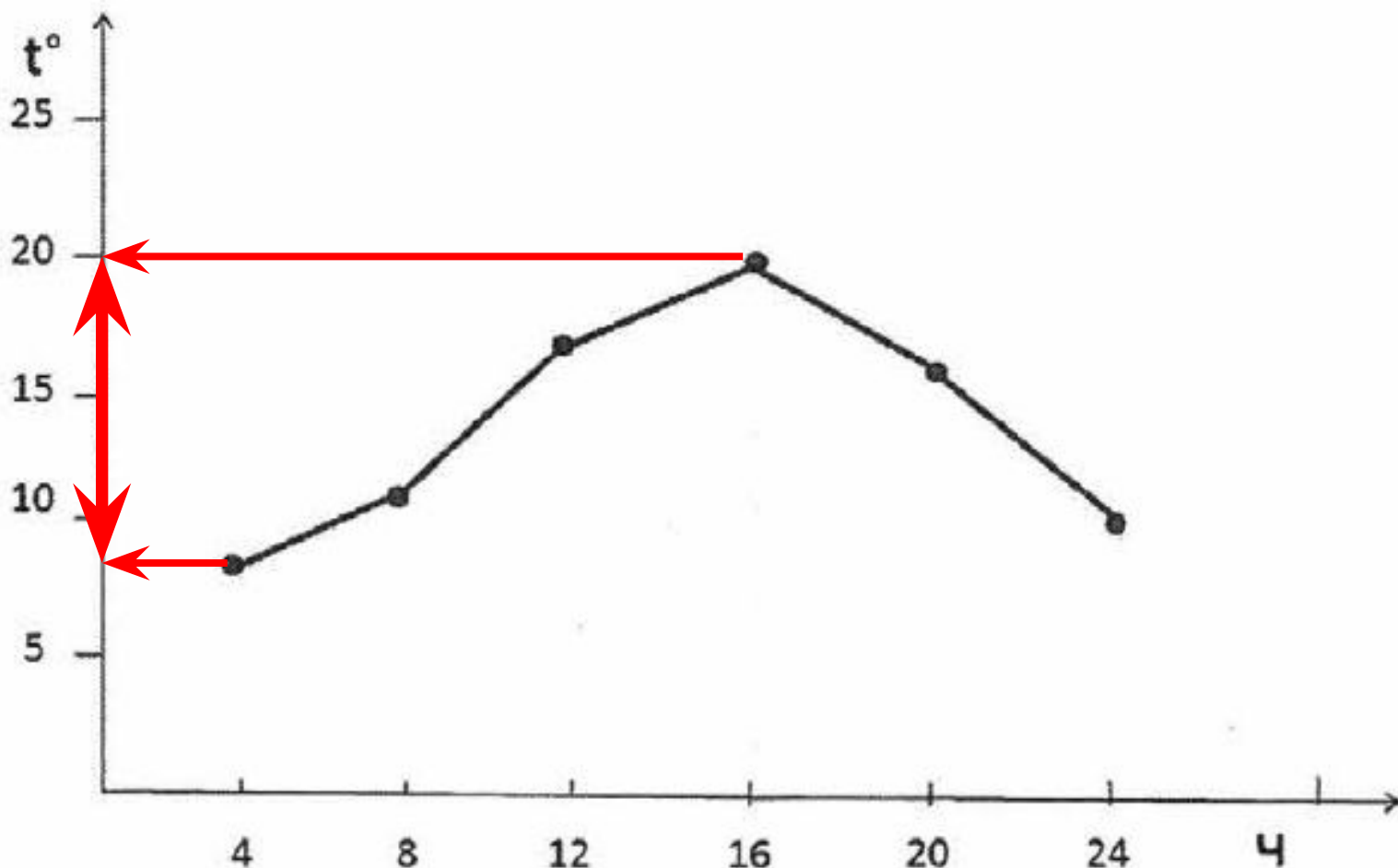
ОТВЕТ

Во сколько была зарегистрирована максимальная температура воздуха?

В 16 часов

ОТВЕТ

Рассмотрите график суточного хода температуры.



Чему равно минимальное значение температуры за сутки?

+ 8°C

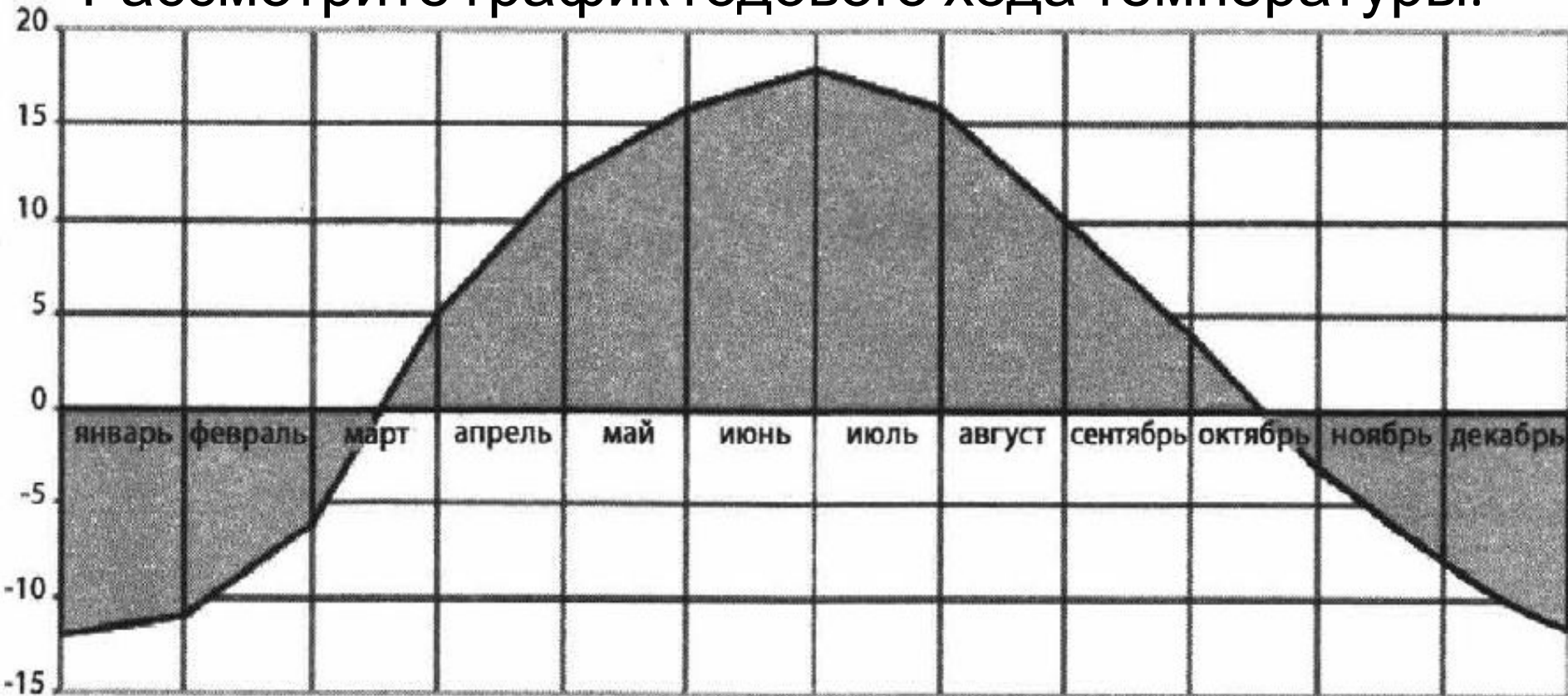
ОТВЕТ

Чему равна амплитуда температур за сутки?

20-8=12°C

ОТВЕТ

$t^{\circ C}$ Рассмотрите график годового хода температуры.



В скольких месяцах среднемесячная температура была положительной?

В 6 месяцах

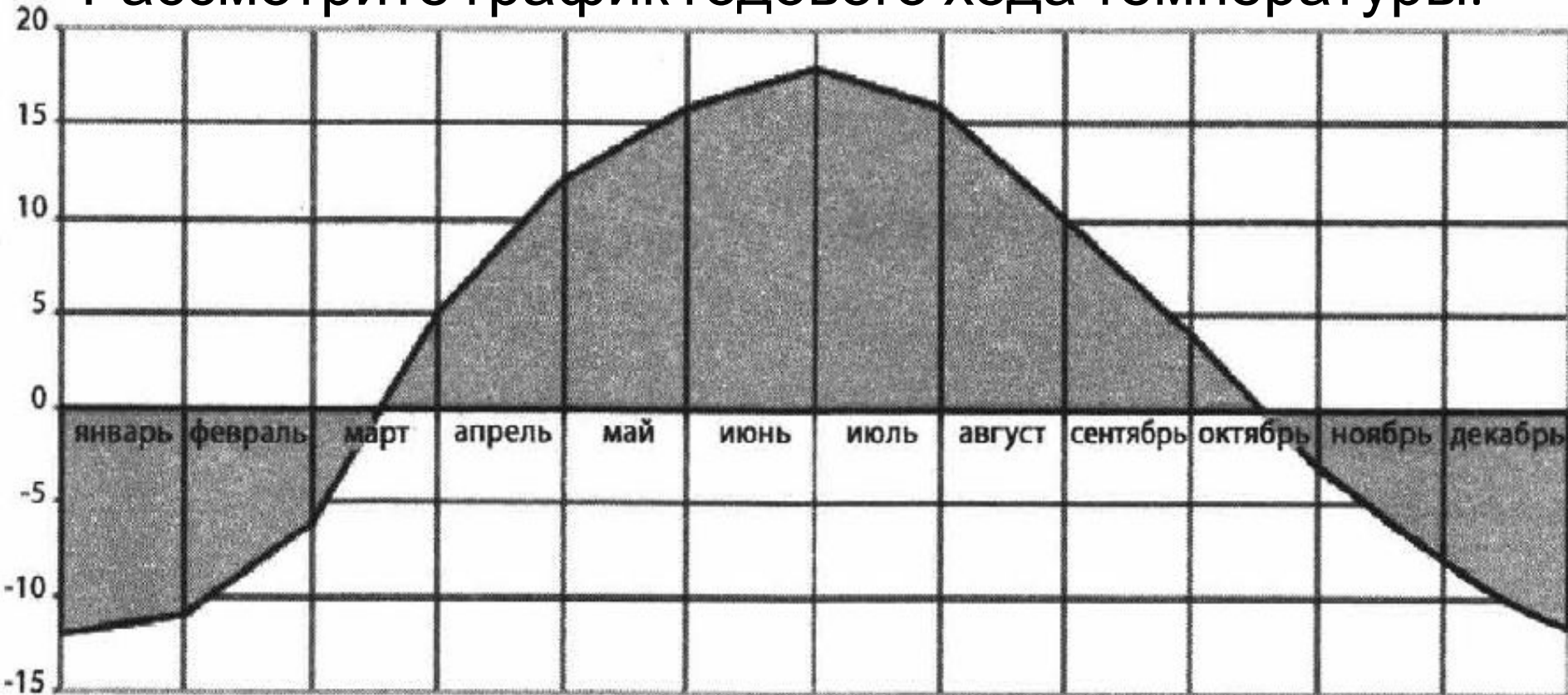
ОТВЕТ

Какой месяц года был самым холодным?

Январь

ОТВЕТ

$t^{\circ C}$ Рассмотрите график годового хода температуры.



В скольких месяцах среднемесячная температура была отрицательной?

В 4 месяцах

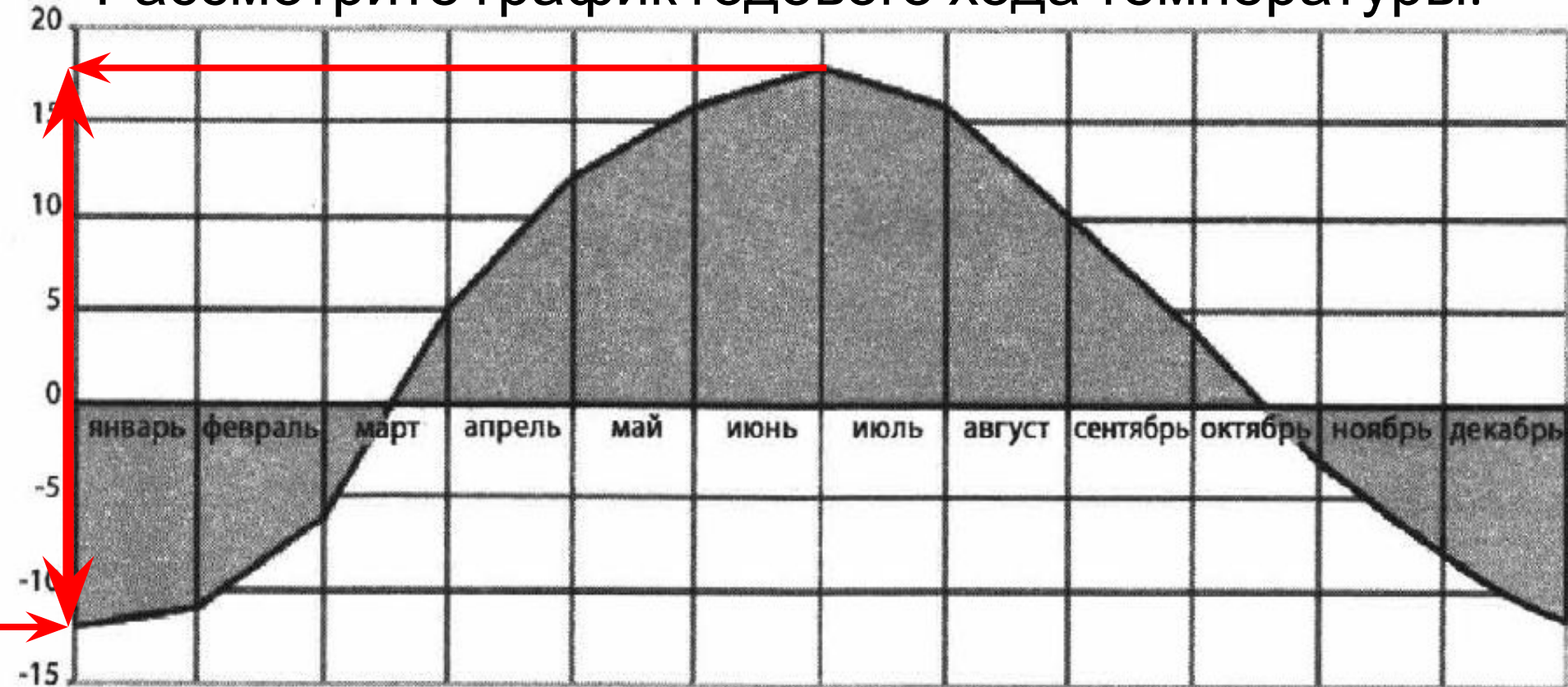
ОТВЕТ

В каком месяце среднемесячная температура перешла от отрицательных значений к положительным?

В марте

ОТВЕТ

Рассмотрите график годового хода температуры.



Какова амплитуда температур за данный год?

$$18 - (-12) = 18 + 12 = 30^{\circ}$$

ОТВЕТ

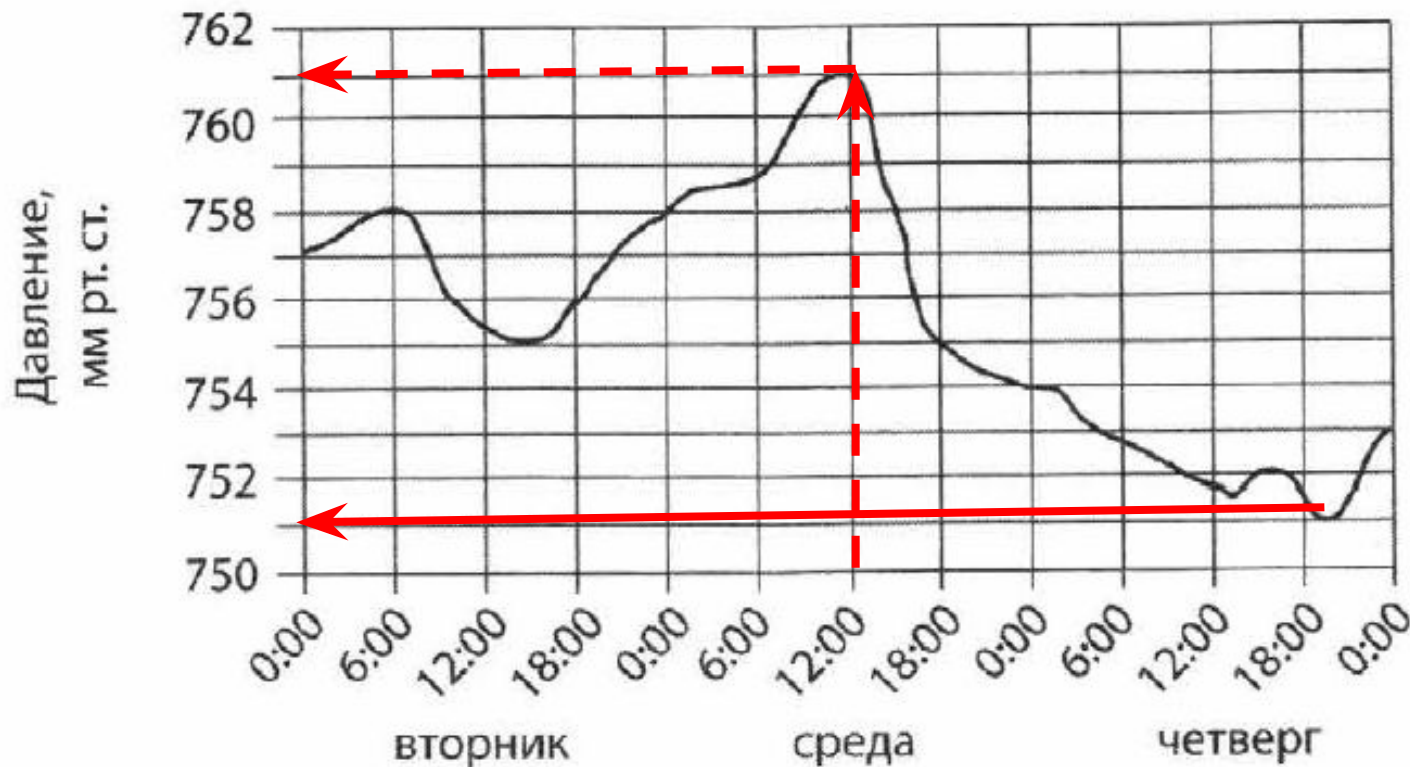
В каком месяце среднемесячная температура перешла от положительных значений к отрицательным?

В октябре

ОТВЕТ

Рассмотрите график изменения атмосферного

ДАВЛЕНИЯ



Чему равно атмосферное давление в среду в 12:00?

761 мм рт.ст.

ОТВЕТ

Чему равна амплитуда атмосферного давления за период наблюдений?

$761 - 751 = 10$ мм рт.ст.

ОТВЕТ