

# Как определять минералы?



На обоих образцах минералы красного цвета. Но одинаковый ли это минеральный вид?

Шпинель



Корунд(рубин)



А это один и тот же минеральный вид?



# Это берилл



Гелиодор



Аквамарин

# Форма выделения минералов



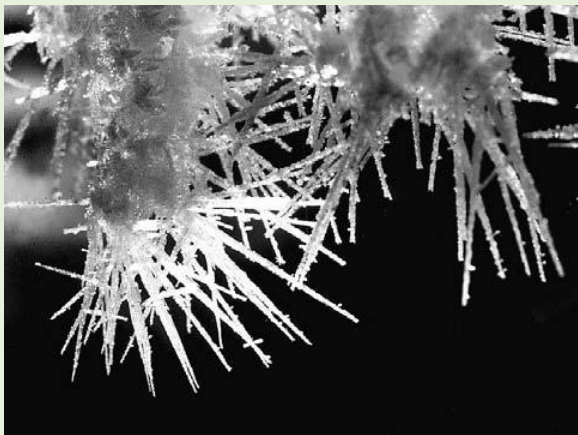
Сростки кристаллов



Отдельный кристалл

# Кристаллы бывают:

Игольчатые



Удлиненные



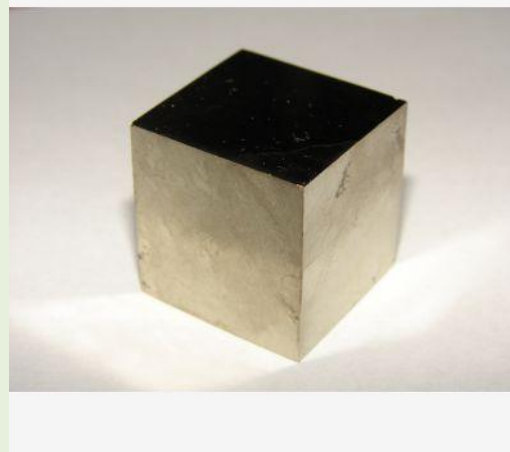
Уплощенные



Таблитчатые



Изометричные



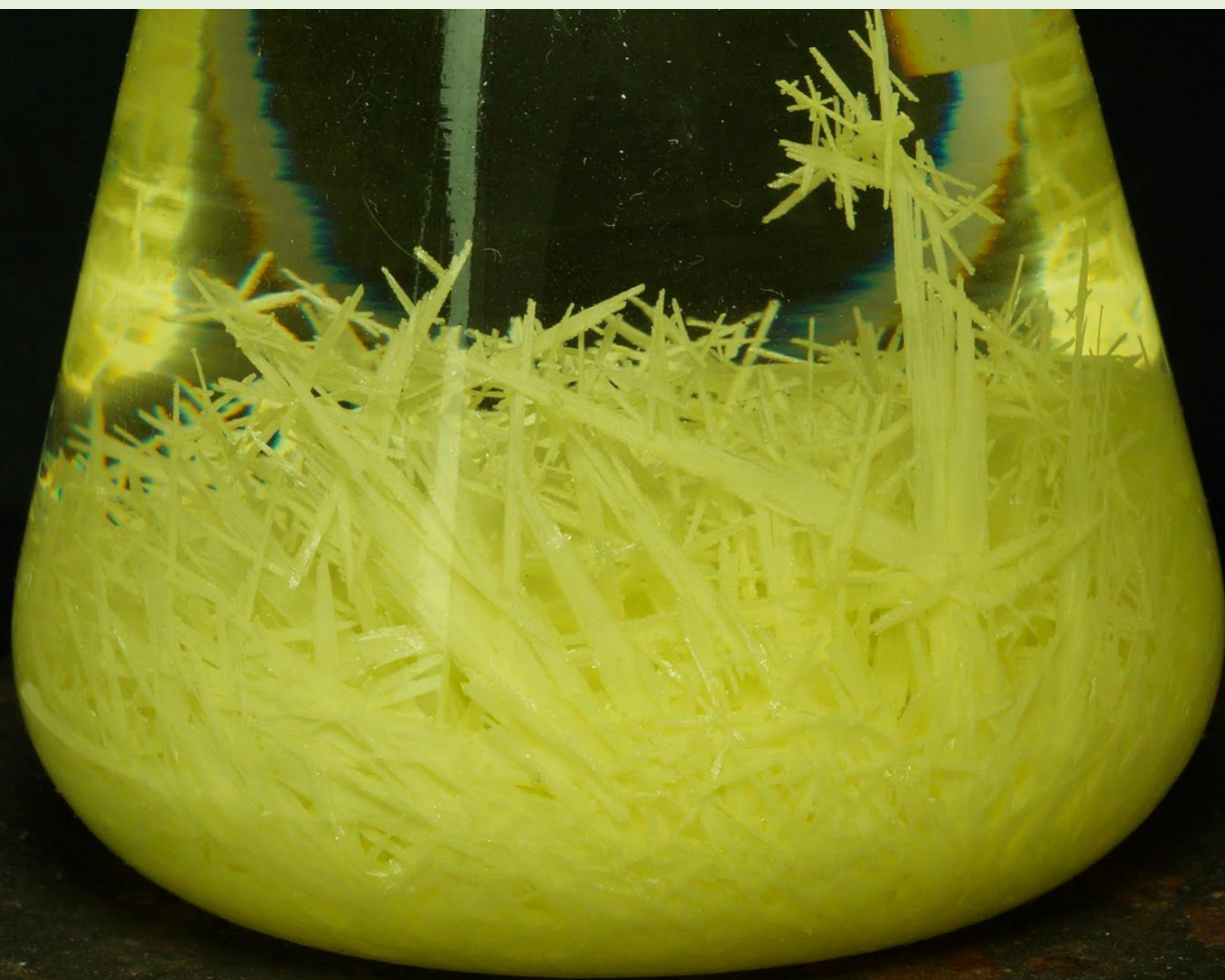
А также чешуйчатые и листоватые









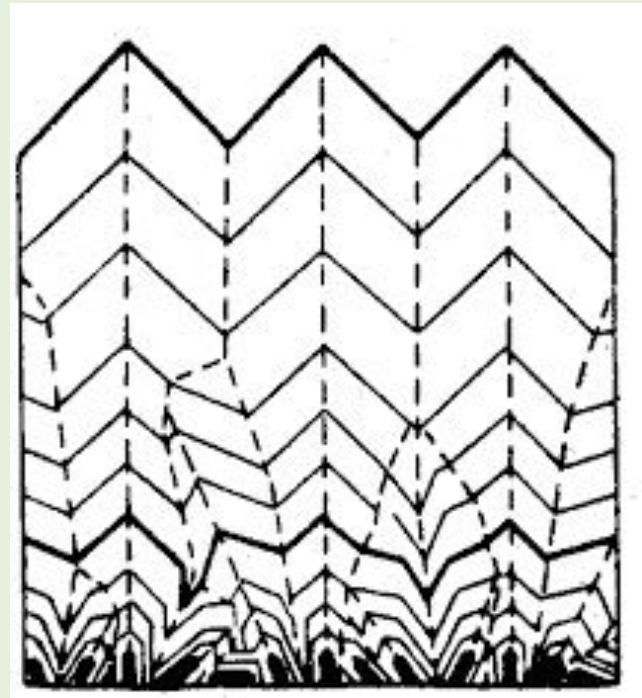




# Агрегаты минералов состоят из нескольких кристаллов

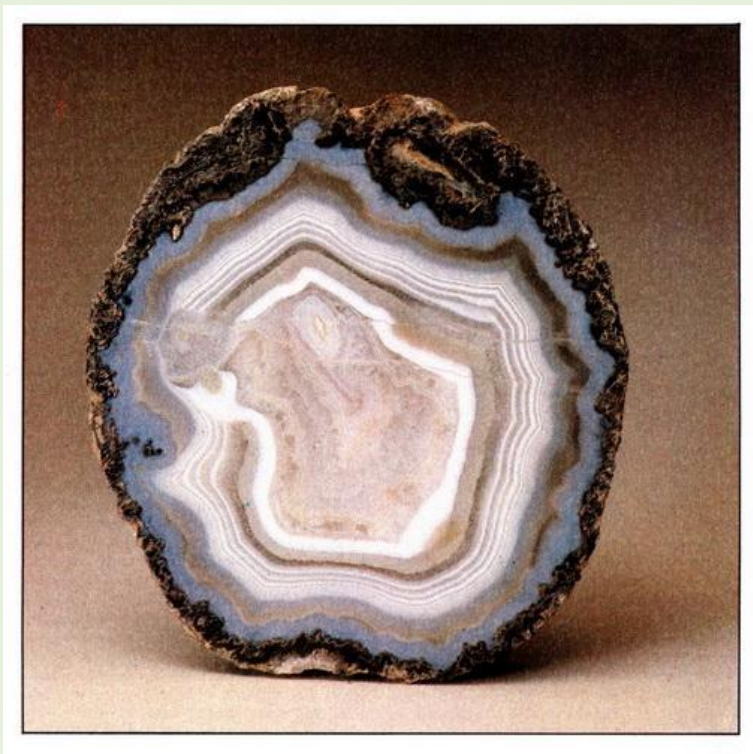


Друзы



Щетки

# Кристаллы растут от краев к центру



Секреция



Жеода

Небольшие секреции - Миндалины

# Миндалины в базальте



# Конкреции



Пиритовый «доллар»



Оолиты имеют осадочное происхождение



Радиально-лучистый эгирин



Параллельно-шестовый гипс



# Кварц



# Хризотил-асбест



# Астрофиллит



# Пирит









83035  
Мандельштейн  
chondrite

# Двойники минералов

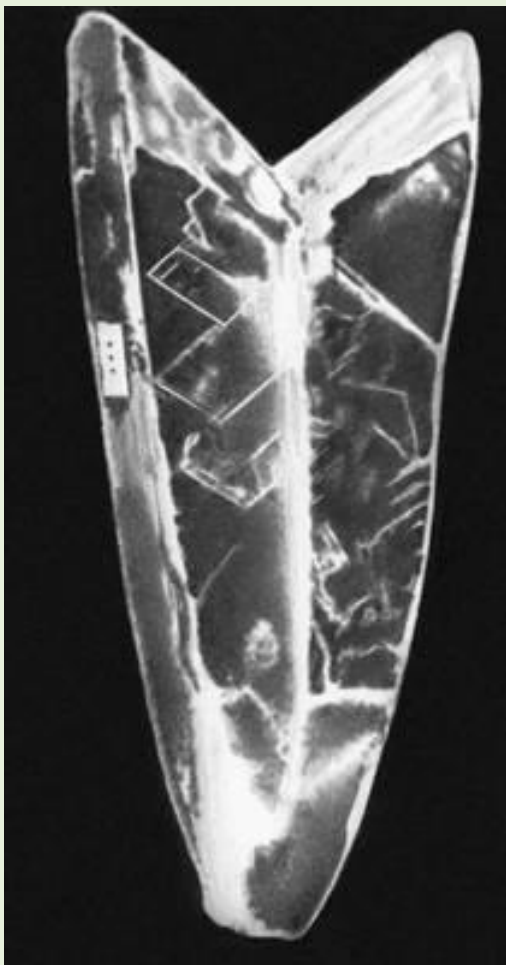


Ставролит

Двойники закономерные сращения двух кристаллов одного минерала



# «Ласточкин хвост» Гипс



# Японский двойник кварца

