

Онлайн курсы по спортивному ориентированию

Зимний курс теоретических тренировок для летнего спортивного ориентирования (декабрь 2016 – март 2017)

«Найди КП»

(19-25 декабря)

Запоминание области КП и опознавание этого места
на карте.

Уровень сложности задания: **1-2** разряд.

Авторы:

Александр Алексеёнок

Алексей Алексеёнок

Для перехода далее нажмите «ENTER»

Aleksandr Alekseyonok
avabel@mail.ru

Aleksei Alekseyonok
elg@list.ru

Порядок выполнения упражнения «Найди КП»

- Сначала на **15 секунд** появится вся карта, чтобы вы могли составить представление о местности.
- Далее на **10 секунд** поочередно будут появляться небольшие участки местности с кружком КП. Вам необходимо запомнить эти КП и после найти их на полной карте.
- Маленькие кусочки карты ориентированы так же как и вся карта. Масштаб кусочков крупнее чем масштаб карты, примерно, в **2-2.5 раза**. Размер кусочков примерно **150 x 150 метров**.
- Карта будет появляться после каждых трех КП.
- После первой тройки КП карта появится на **50 секунд**, после второй - на **40**, далее - на **30** и **20 секунд** (так сделано потому, что в момент поиска начальных КП, вы будете все больше и больше узнавать карту и поиск КП с каждой новой «тройкой» облегчается).
- Всего будет **24** КП.
- После того, как вы сделаете КП с 1 по 12, вас ждет **усложнение** (КП с 13 по 24). Какое? – узнаете по ходу задания. 😊
- Для перехода далее нажмите «ENTER»

Aleksandr Alekseyonok
avabel@mail.ru

Aleksei Alekseyonok
elg@list.ru



- !!! Подсказка: Запоминая участок местности, обратите особое внимание на уникальные объекты рядом с КП (и/или их комбинацию), которые помогут быстро определить район КП на карте. Линии магнитного меридиана вам тоже помогут. 😊
- В конце упражнения вы сможете увидеть карту с ответами (карту с кружками КП под номерами).

Готовы начать упражнение?

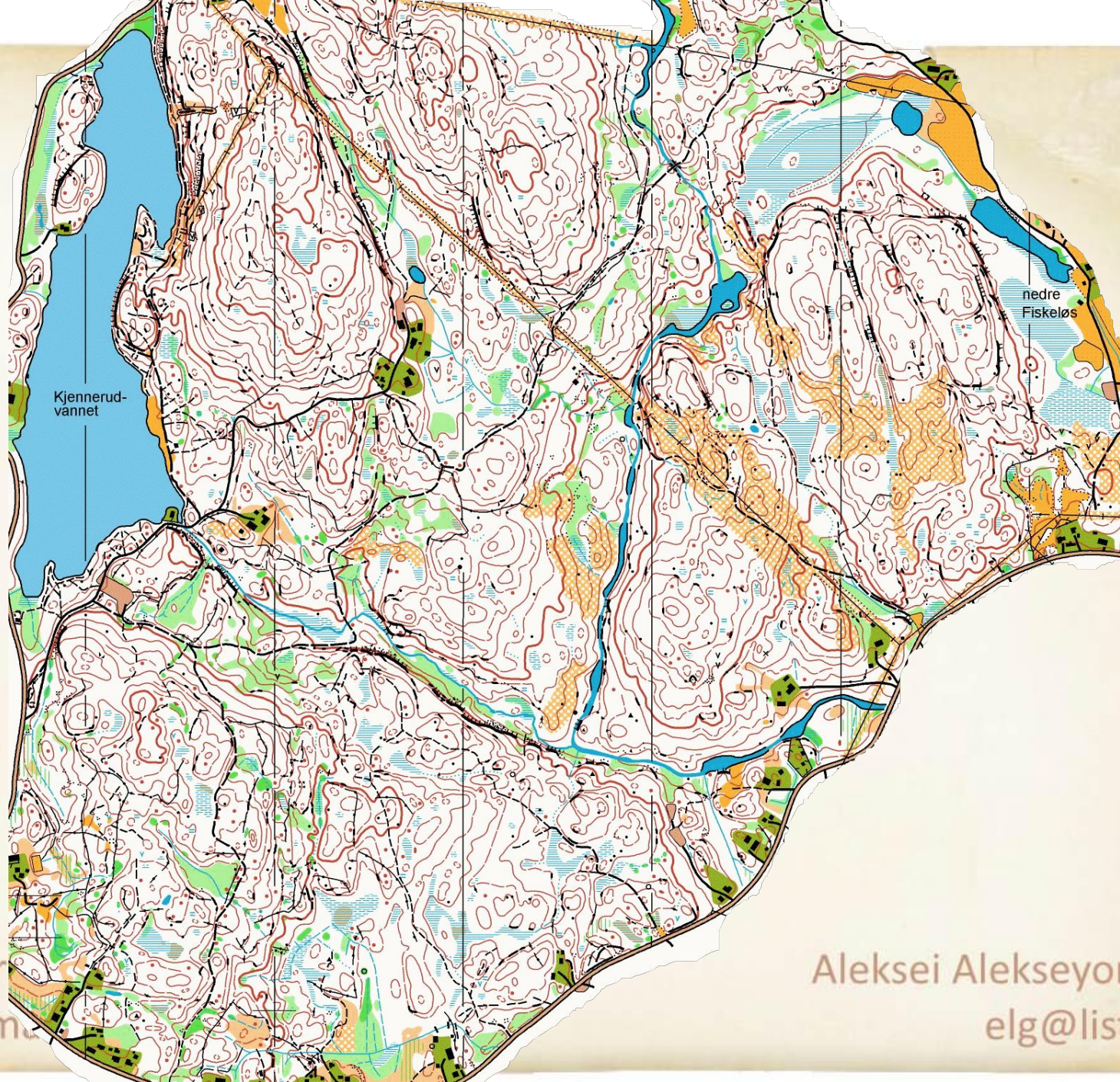
Нажмите «ENTER» для перехода к карте

далее все слайды будут обновляться автоматически



Aleksandr Alekseyonok
avabel@mail.ru

Aleksei Alekseyonok
elg@list.ru



Aleksandr
ayabel@ma

Aleksei Alekseyonok
elg@list.ru

1



Aleksandr Alekseyonok
vabel@mail.ru

Aleksei Alekseyonok
elg@list.ru

2



Aleksandr Alekseyonok
vabel@mail.ru

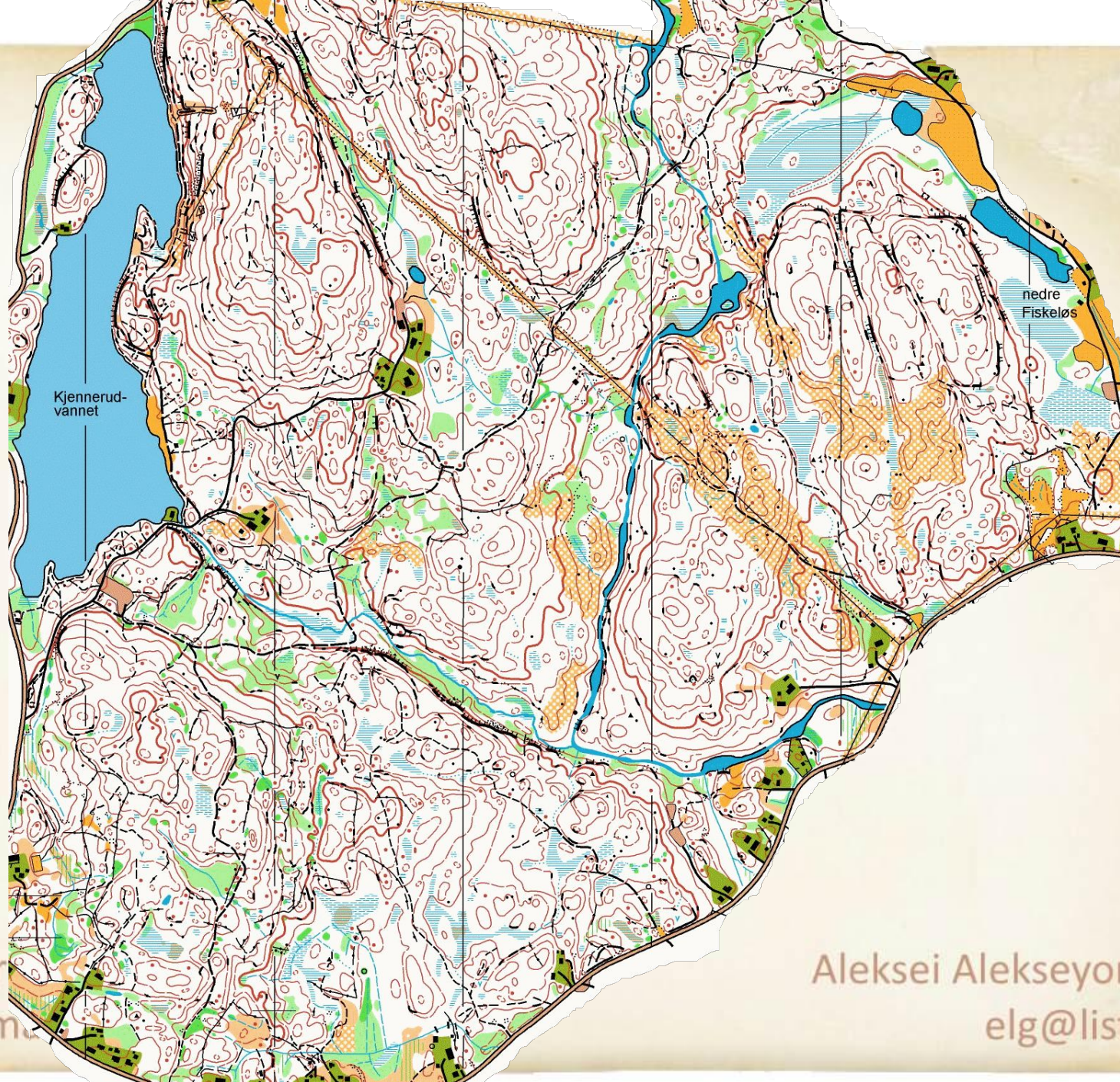
Aleksei Alekseyonok
elg@list.ru

3



Aleksandr Alekseyonok
vabel@mail.ru

Aleksei Alekseyonok
elg@list.ru



Aleksandr
ayabel@ma

Aleksei Alekseyonok
elg@list.ru

4



Aleksandr Alekseyonok
vabel@mail.ru

Aleksei Alekseyonok
elg@list.ru

5



Aleksandr Alekseyonok
vabel@mail.ru

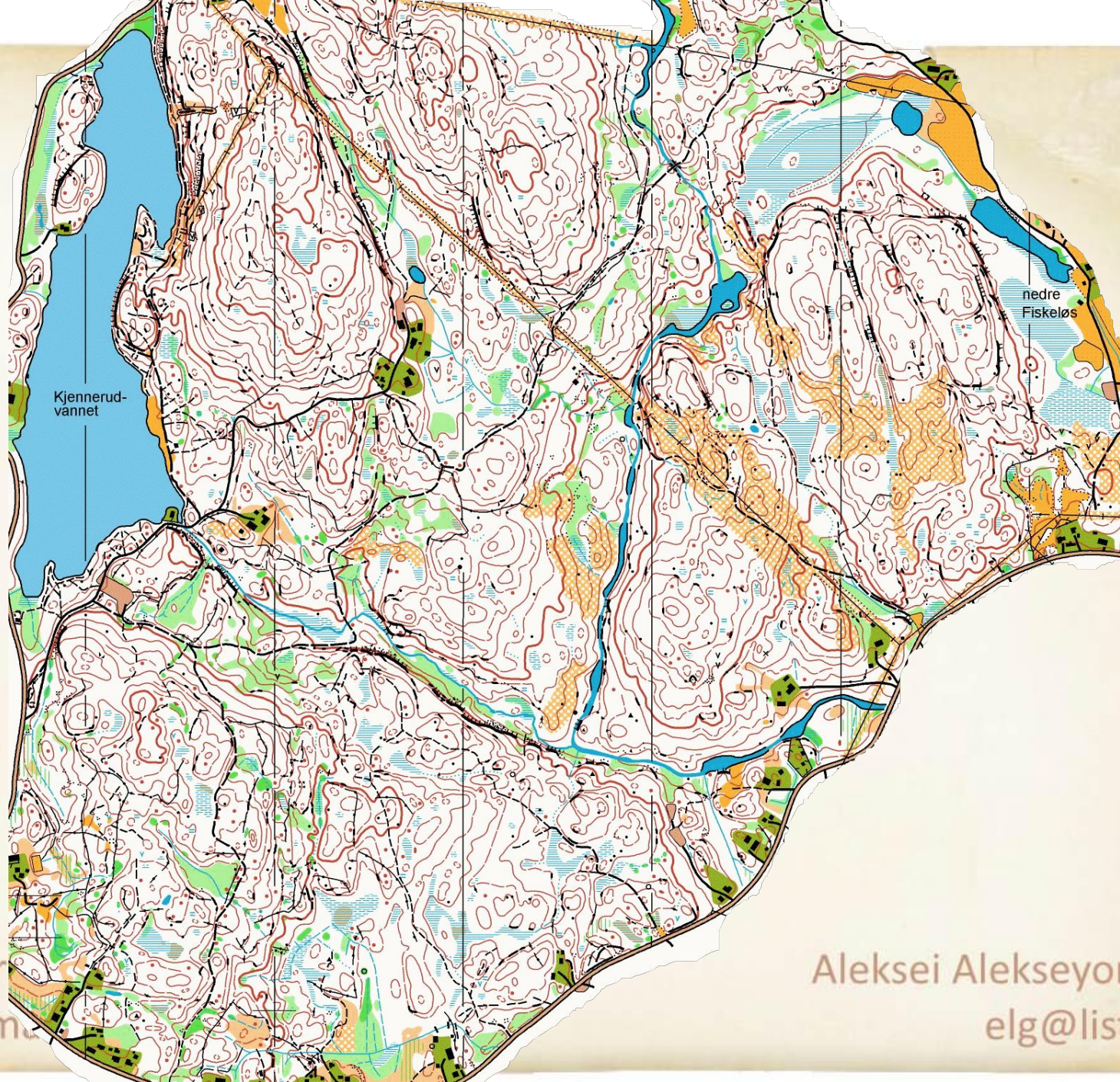
Aleksei Alekseyonok
elg@list.ru

6



Aleksandr Alekseyonok
vabel@mail.ru

Aleksei Alekseyonok
elg@list.ru



Aleksandr
ayabel@ma

Aleksei Alekseyonok
elg@list.ru

7



Aleksandr Alekseyonok
vabel@mail.ru

Aleksei Alekseyonok
elg@list.ru

8



Aleksandr Alekseyonok
vabel@mail.ru

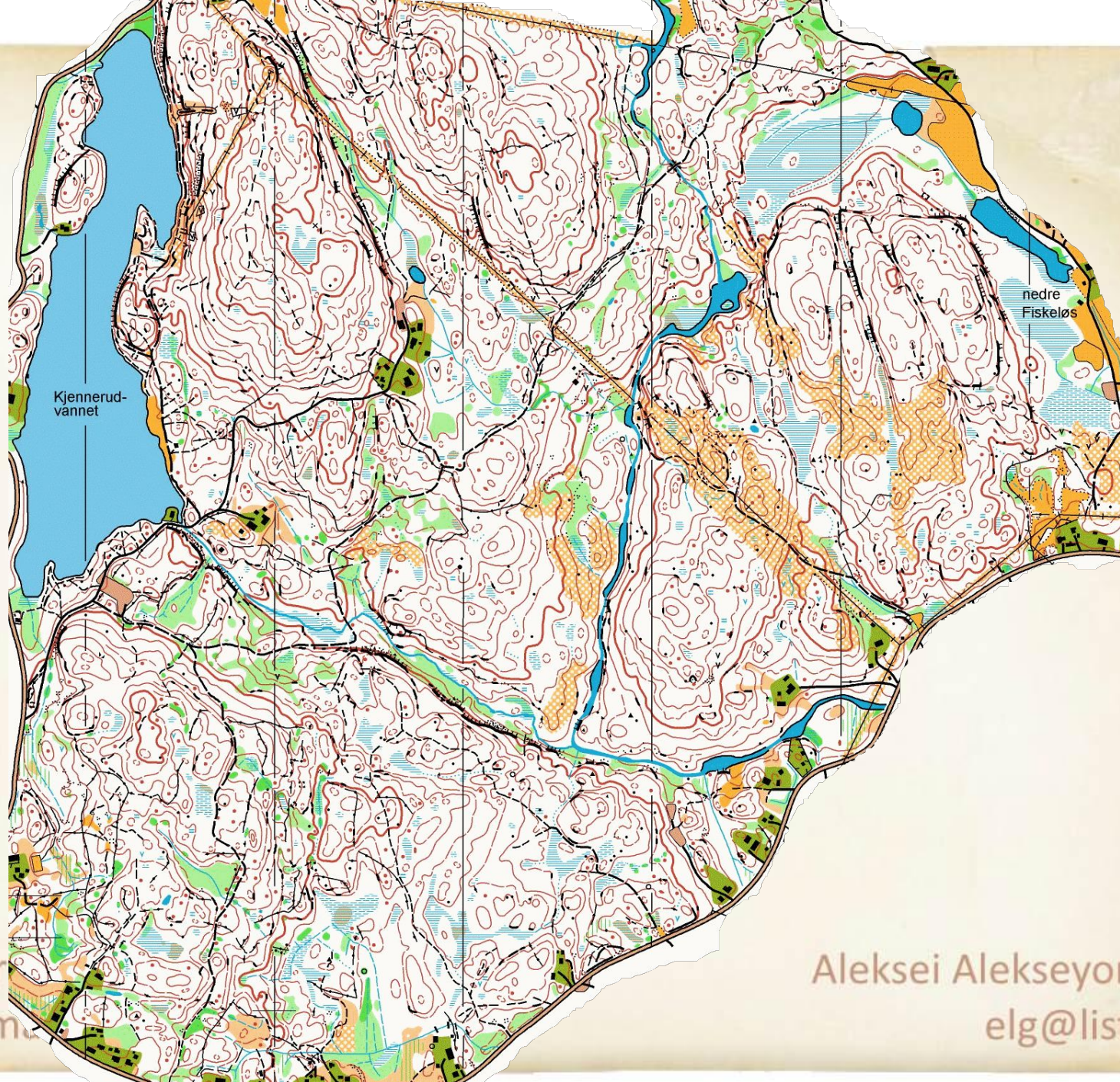
Aleksei Alekseyonok
elg@list.ru

9



Aleksandr Alekseyonok
vabel@mail.ru

Aleksei Alekseyonok
elg@list.ru



Aleksandr
ayabel@ma

Aleksei Alekseyonok
elg@list.ru

10



Aleksandr Alekseyonok
vabel@mail.ru

Aleksei Alekseyonok
elg@list.ru

11



Aleksandr Alekseyonok
vabel@mail.ru

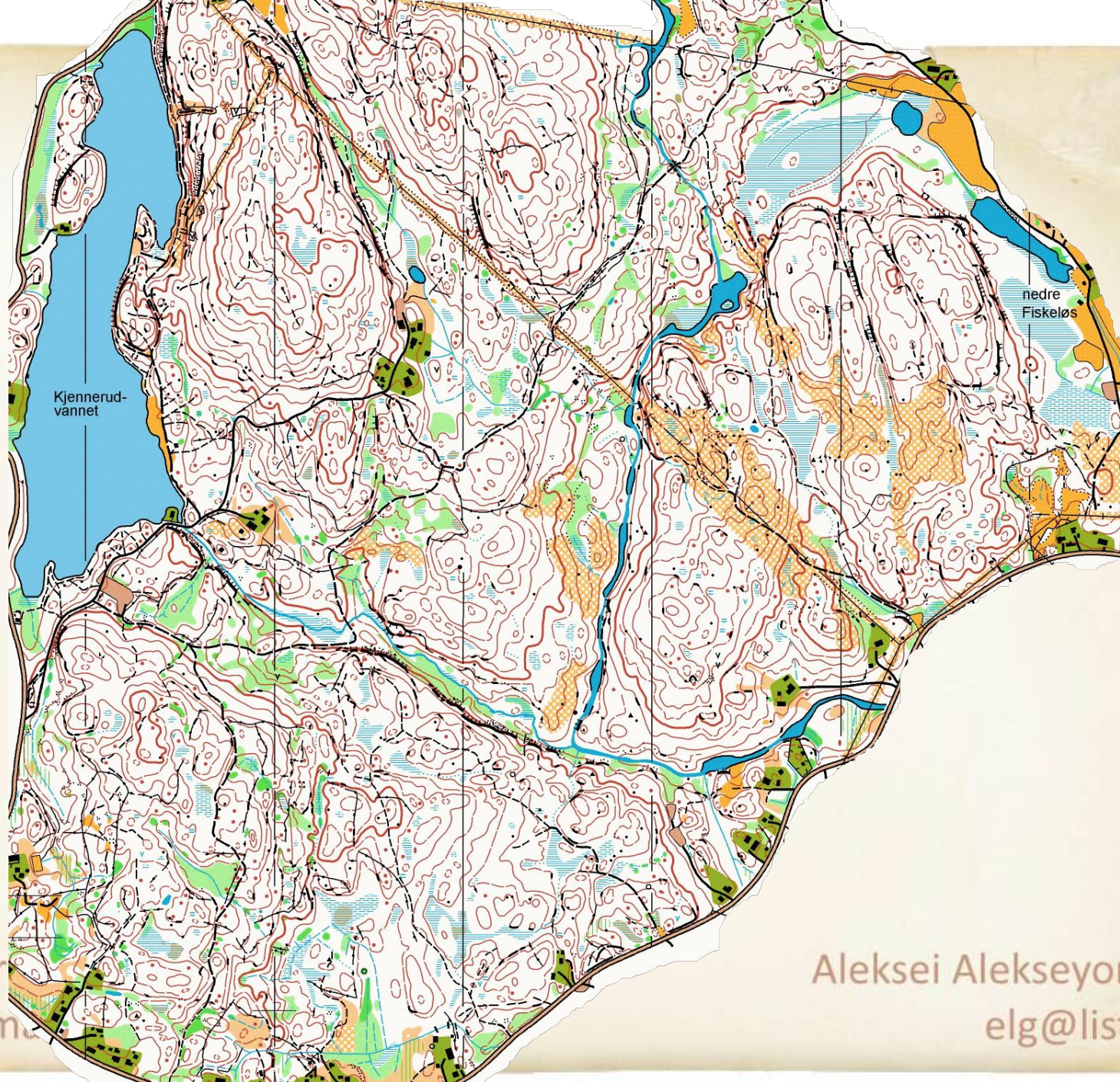
Aleksei Alekseyonok
elg@list.ru

12



Aleksandr Alekseyonok
vabel@mail.ru

Aleksei Alekseyonok
elg@list.ru



Aleksandr
ayabel@ma

Aleksei Alekseyonok
elg@list.ru

**Это задание вам показалось
слишком легким?**

Тогда немножко усложним 😊

- Теперь картинки будут **перевернуты на 180 градусов**.
- Время запоминания останется таким же (**по 10 секунд**)
- Карта, как и в предыдущей части, будет открываться на **50 – 40 – 30 – 20 секунд**.

Готовы продолжить упражнение?

Нажмите «ENTER» для перехода к карте

далее все слайды будут обновляться автоматически



Aleksandr Alekseyonok
avabel@mail.ru

Aleksei Alekseyonok
elg@list.ru

13



Aleksandr Alekseyonok
vabel@mail.ru

Aleksei Alekseyonok
elg@list.ru

14



Aleksandr Alekseyonok
vabel@mail.ru

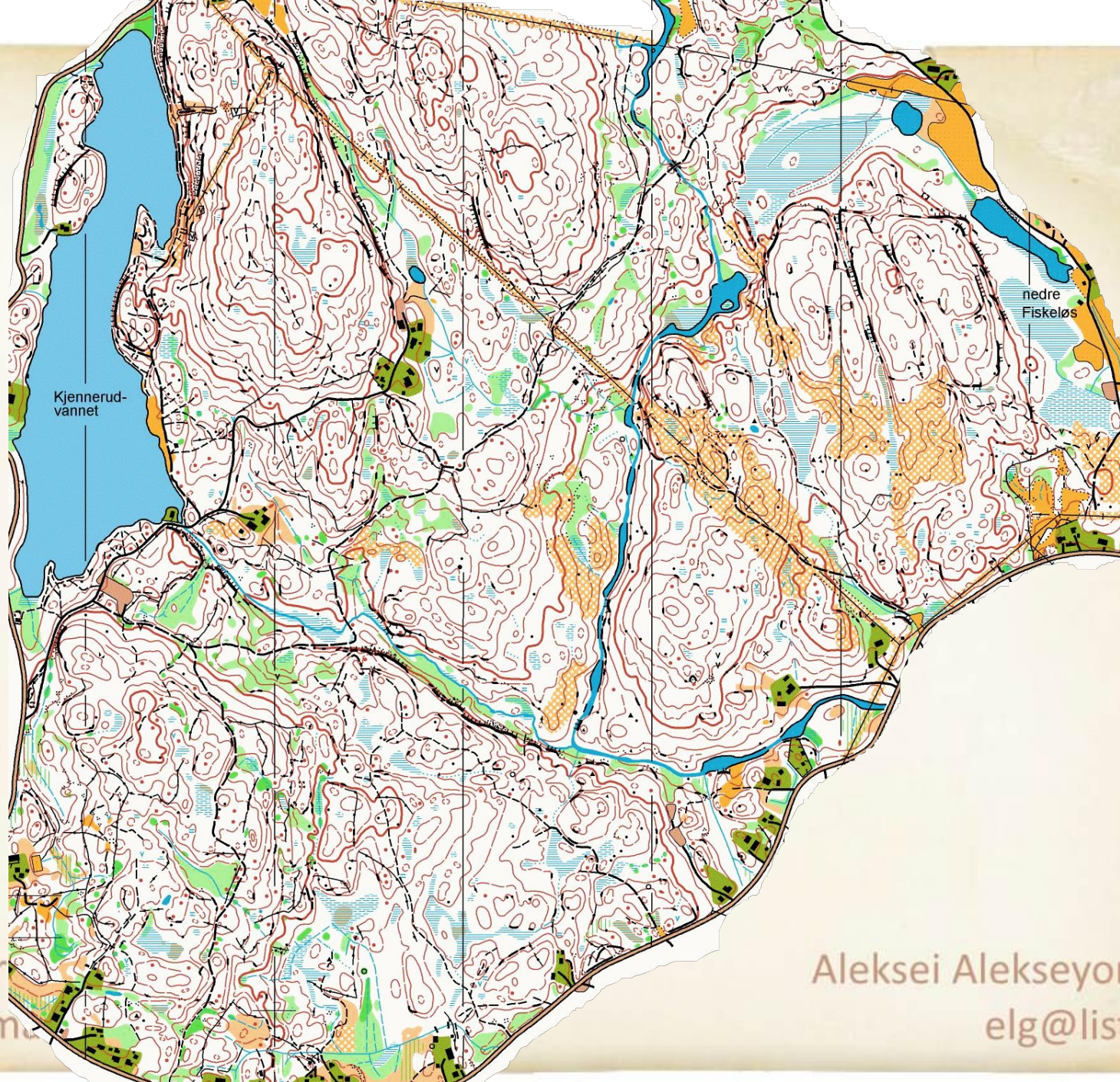
Aleksei Alekseyonok
elg@list.ru

15



Aleksandr Alekseyonok
vabel@mail.ru

Aleksei Alekseyonok
elg@list.ru



Aleksandr
ayabel@ma

Aleksei Alekseyonok
elg@list.ru

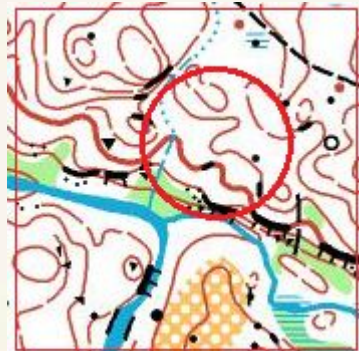
16



Aleksandr Alekseyonok
vabel@mail.ru

Aleksei Alekseyonok
elg@list.ru

17



Aleksandr Alekseyonok
vabel@mail.ru

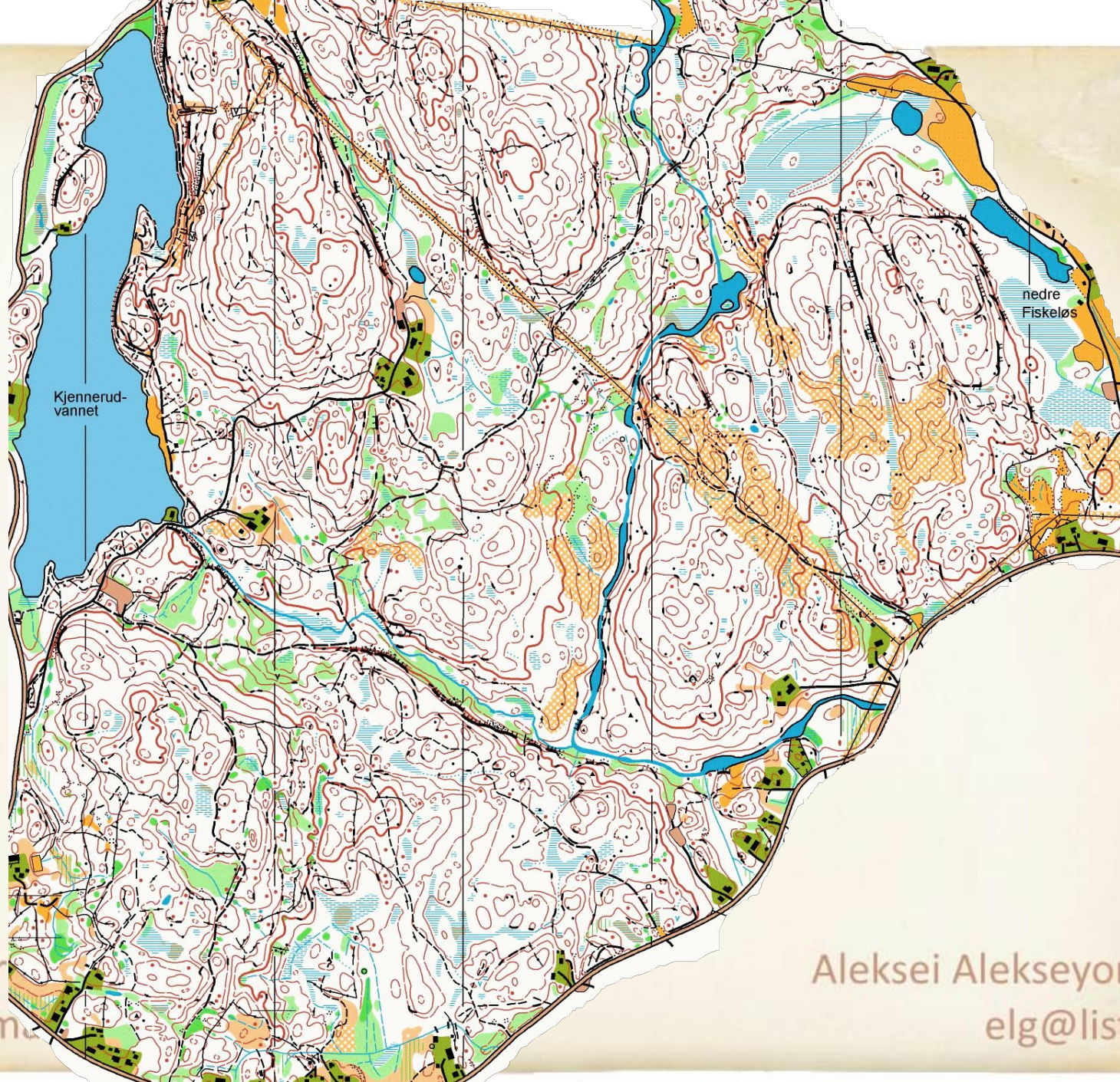
Aleksei Alekseyonok
elg@list.ru

18



Aleksandr Alekseyonok
vabel@mail.ru

Aleksei Alekseyonok
elg@list.ru



Aleksandr
ayabel@ma

Aleksei Alekseyonok
elg@list.ru

19



Aleksandr Alekseyonok
vabel@mail.ru

Aleksei Alekseyonok
elg@list.ru

20



Aleksandr Alekseyonok
vabel@mail.ru

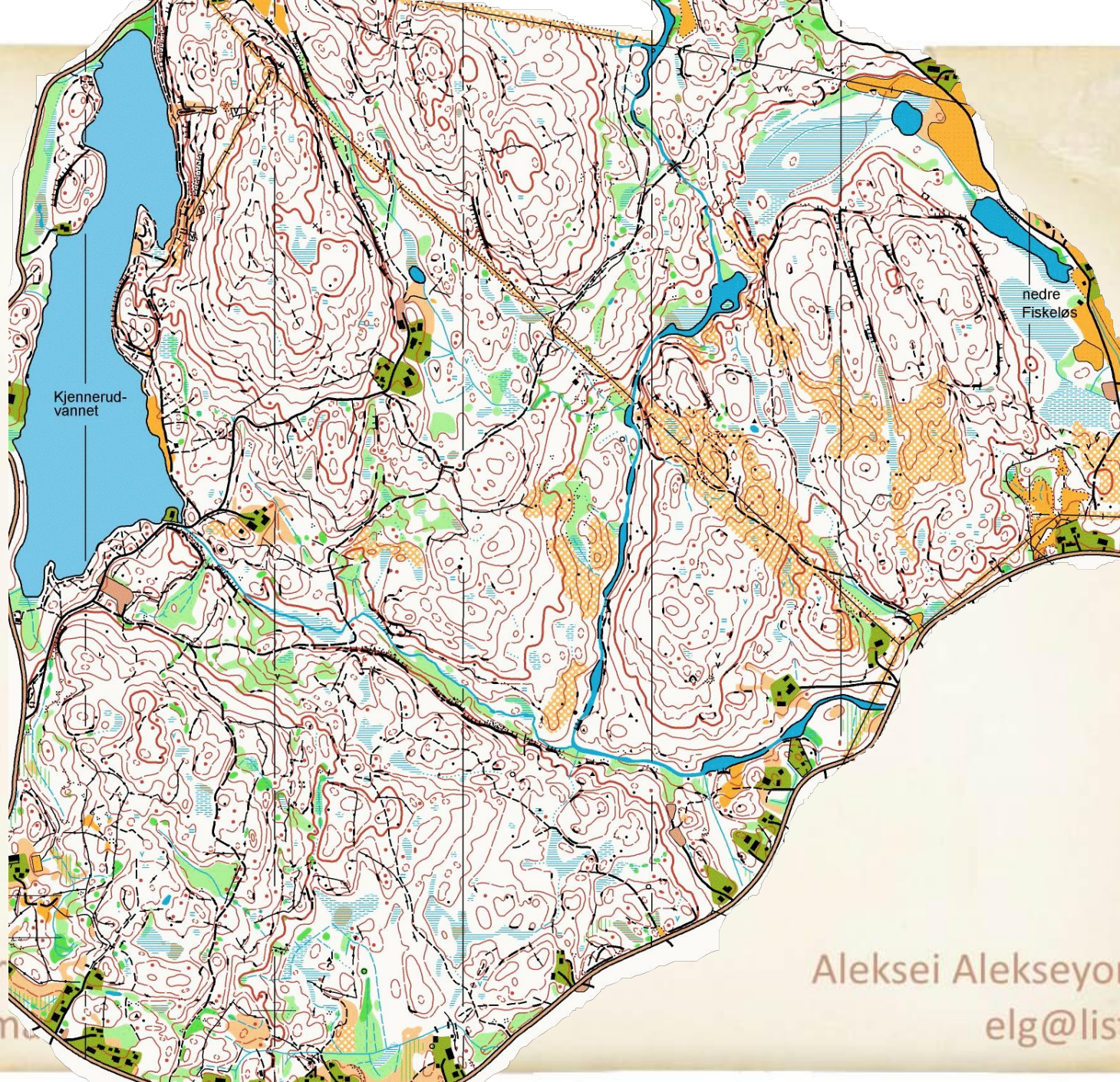
Aleksei Alekseyonok
elg@list.ru

21



Aleksandr Alekseyonok
vabel@mail.ru

Aleksei Alekseyonok
elg@list.ru



Aleksandr
ayabel@ma

Aleksei Alekseyonok
elg@list.ru

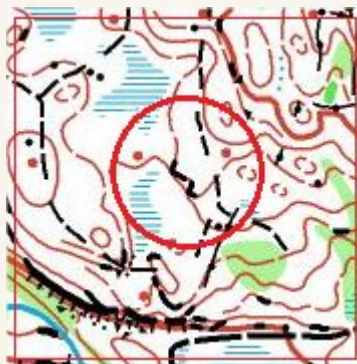
22



Aleksandr Alekseyonok
vabel@mail.ru

Aleksei Alekseyonok
elg@list.ru

23



Aleksandr Alekseyonok
vabel@mail.ru

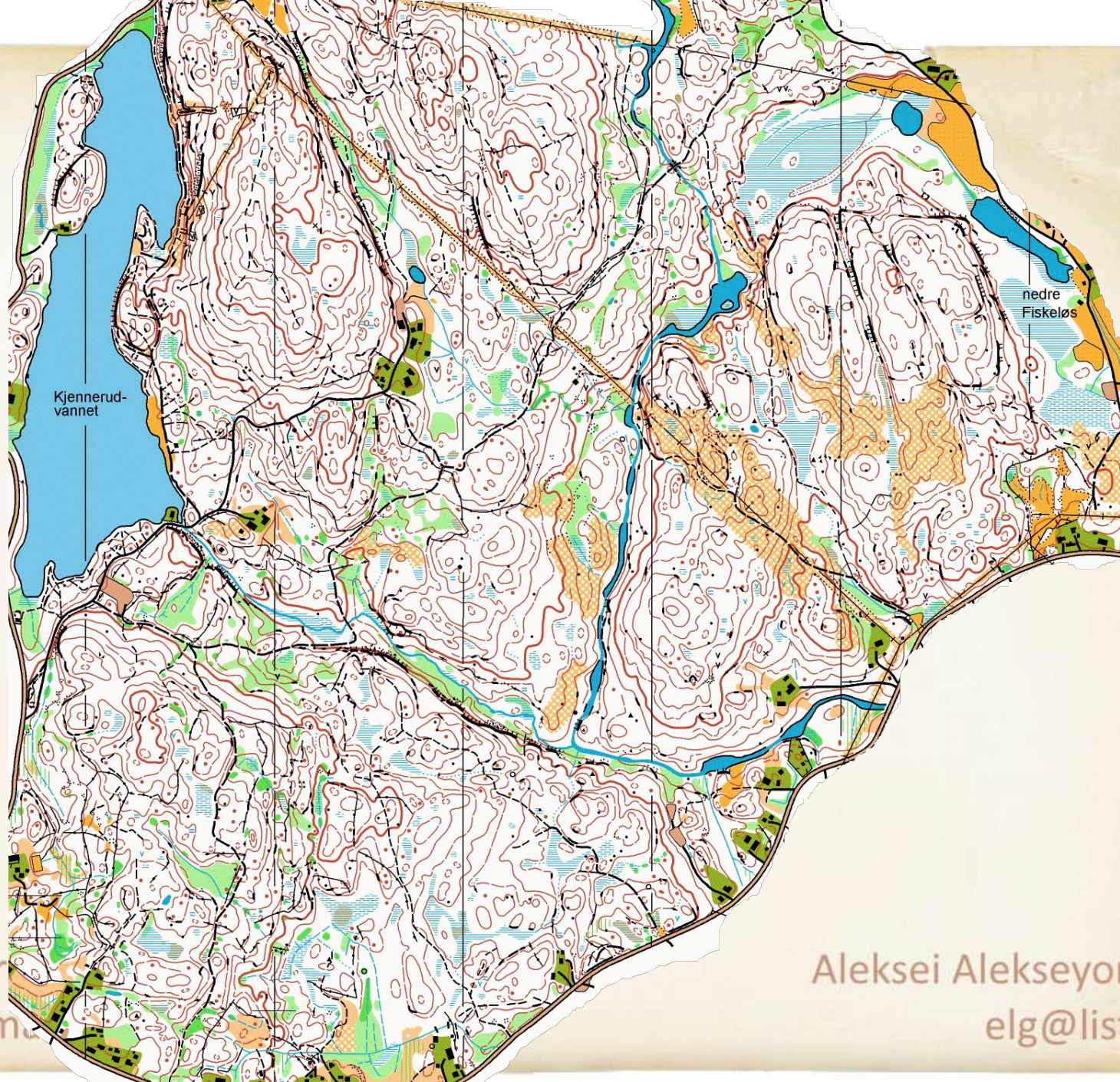
Aleksei Alekseyonok
elg@list.ru

24



Aleksandr Alekseyonok
vabel@mail.ru

Aleksei Alekseyonok
elg@list.ru



Aleksandr
ayabel@ma

Aleksei Alekseyonok
elg@list.ru

А сейчас...

Взгляните на карту с ответами и определите на сколько вы были успешны в данной тренировке:

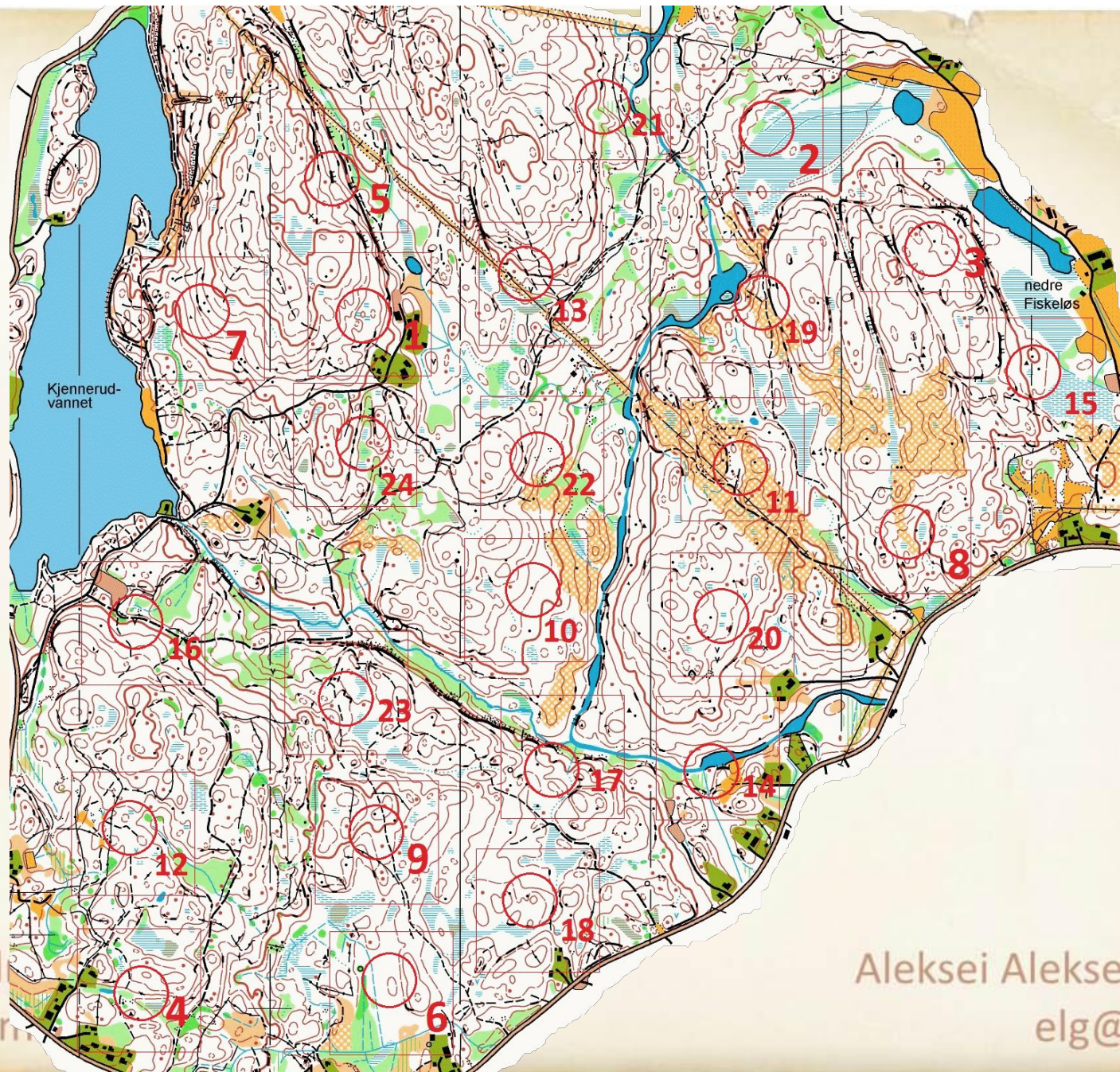
- Правильно ли вы нашли каждый участок?
- Сумели ли вы за короткое время запомнить «яркие» объекты рядом с точкой КП?
- Точно ли запомнили точку КП?

Нажмите «ENTER» для перехода к ответам



Aleksandr Alekseyonok
avabel@mail.ru

Aleksei Alekseyonok
elg@list.ru



Aleksand
ayabel@m

Aleksei Alekseyonok
elg@list.ru