

РМБУК «ШБС»
Библиотека-филиал № 1
«Контакт»

ДУМАЙ ПО ЗЕЛЕНОМУ !

ЭКОЛОГИЧЕСКАЯ
ИГРА -ВИКТОРИНА

© БИБЛИОТЕКА «КОНТАКТ», 2014

При проведении данной
викторины используется идея
телевизионной передачи



ЭКОЛОГИЧЕСКАЯ ВИКТОРИНА СОСТОИТ ИЗ ТРЕХ РАУНДОВ:

- ❖ РАСТЕНИЯ
- ❖ ЖИВОТНЫЕ
- ❖ ПТИЦЫ

РАСТЕНИЯ

РАСТЕНИЯ И ИСТОРИЯ	<u>100</u>	<u>200</u>	<u>300</u>
О КАКОМ РАСТЕНИИ ИДЕТ РЕЧЬ?	<u>100</u>	<u>200</u>	<u>300</u>
КРАСНАЯ КНИГА	<u>100</u>	<u>200</u>	<u>300</u>

СЛЕДУЮЩИЙ

НАУЧНОЕ НАЗВАНИЕ ЖАРКОВ
СВЯЗАНО С НАЧАЛОМ МАССОВОГО
ЦВЕТЕНИЯ ЭТОГО РАСТЕНИЯ НА ДЕНЬ
НАЧАЛА СЕЗОНА КУПАНИЯ В РЕКАХ
И ОЗЕРАХ (**6** ИЮЛЯ).

ВАРИАНТЫ ОТВЕТА:

- А) КОЛОКОЛЬЧИК
- Б) РОМАШКА
- В) КУПАЛЬНИЦА



КУПАЛЬНИЦА АЗИАТСКАЯ -
МНОГОЛЕТНЕЕ РАСТЕНИЕ ИЗ
СЕМЕЙСТВА ЛЮТИКОВЫХ.
СИБИРСКОЕ НАЗВАНИЕ ОГОНЬКИ,
ЖАРКИ.

СТАРИННОЕ ПОВЕРЬЕ ГЛАСИТ: ТОТ, КТО
ОТЫЩЕТ ЗОЛОТОЙ КОРЕНЬ, БУДЕТ ДО КОНЦА
ДНЕЙ СВОИХ УДАЧЛИВ И ЗДОРОВ, ПРОЖИВЁТ
ДВА ВЕКА.

КАКОВО НАУЧНОЕ НАЗВАНИЕ
ЭТОГО РАСТЕНИЯ?

ВАРИАНТЫ ОТВЕТА:

- А) РОДИОЛА РОЗОВАЯ
- Б) ПИОН УКЛОНЯЮЩИЙСЯ
- В) ЛЕВЗЕ́Я САФЛОРОВИ́ДНАЯ



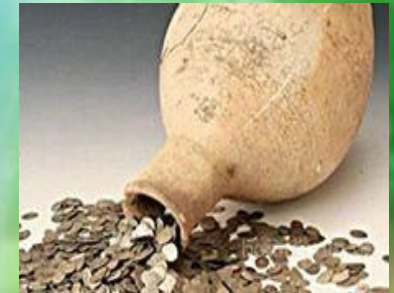
РОДИО́ЛА РО́ЗОВАЯ (ИЗВЕСТНО ТАКЖЕ ПОД
НАЗВАНИЯМИ ЗОЛОТО́Й КО́РЕНЬ, РО́ЗОВЫЙ
КО́РЕНЬ) — МНОГОЛЕТНЕЕ ТРАВЯНИСТОЕ
РАСТЕНИЕ.



ЭТО ВОДНОЕ РАСТЕНИЕ С ТОНКИМ ДЛИННЫМ
КОРНЕВИЩЕМ И ПЛАВАЮЩИМИ ЛИСТЬЯМИ.
ЦВЕТКИ ЖЕЛТЫЕ.
ИЗ-ЗА ФОРМЫ ЦВЕТКА
НАЗЫВАЕТСЯ КАК СТАРИННЫЙ СОСУД – КОПИЛКА



- ВАРИАНТЫ ОТВЕТА:
- А) АМФОРА
 - Б) КУВШИНКА
 - В) КУБЫШКА





КУБЫШКА -
РОД МНОГОЛЕТНИХ ВОДНЫХ РАСТЕНИЙ
ВСТРЕЧАЕТСЯ НА МЕЛКОВОДЬЕ ПО
БЕРЕГАМ ОЗЁР
И МЕДЛЕННО ТЕКУЩИХ РЕК ИЛИ ПРОТОК.

ЭТО РАСТЕНИЕ ОТКРЫЛИ В КОНЦЕ **XIX**
ВЕКА.

ВЕСНОЙ МАРАЛЫ ВЫБИВАЮТ КОПЫТАМИ
ИЗ ЗЕМЛИ КОРНИ ЛЕВЗЕИ САФЛОРОВИДНОЙ
И ПОЕДАЮТ ИХ.

КАКОВО НАРОДНОЕ НАЗВАНИЕ У
ЭТОГО РАСТЕНИЯ?

ВАРИАНТЫ ОТВЕТА:

- А) ЗОЛОТОЙ КОРЕНЬ
- Б) МАРАЛИЙ КОРЕНЬ
- В) ЖЕНЬШЭНЬ

О каком растении
идет речь
100



**МАРАЛИЙ КОРЕНЬ.
ИЗ НЕГО ПРИГОТАВЛИВАЮТ БОЛЕЕ
ЧЕМ **100** РАЗЛИЧНЫХ ПРОДУКТОВ
ЛЕКАРСТВЕННОГО, ПИЩЕВОГО,
КОРМОВОГО И КОСМЕТИЧЕСКОГО
НАЗНАЧЕНИЯ.**

ОТВЕТ



О каком растении идет
речь?
200

ИВАН-ЧАЙ — НАРОДНОЕ НАЗВАНИЕ РАСТЕНИЯ, РАНЕЕ
ИСПОЛЬЗОВАВШЕГОСЯ НА РУСИ КАК ЗАМЕНА
ТРАДИЦИОННОМУ ЧАЮ.
ВЫБЕРИТЕ ИЗ ПРЕДЛОЖЕННЫХ ВАРИАНТОВ
БОТАНИЧЕСКОЕ НАЗВАНИЕ ЭТОГО РАСТЕНИЯ.

ВАРИАНТЫ ОТВЕТА:

- А) КИПРЕЙ УЗКОЛИСТНЫЙ
- Б) КУРИЛЬСКИЙ ЧАЙ
- В) БАДАН

О каком растении
идет речь
200



КИПРЕЙ УЗКОЛИСТНЫЙ –
ИВАН-ЧАЙ, «КАПОРСКИЙ ЧАЙ» -
РАСТЕНИЕ СЕМЕЙСТВА КИПРЕЙНЫЕ ,
ВЫСОТОЙ ДО **2** МЕТРОВ.



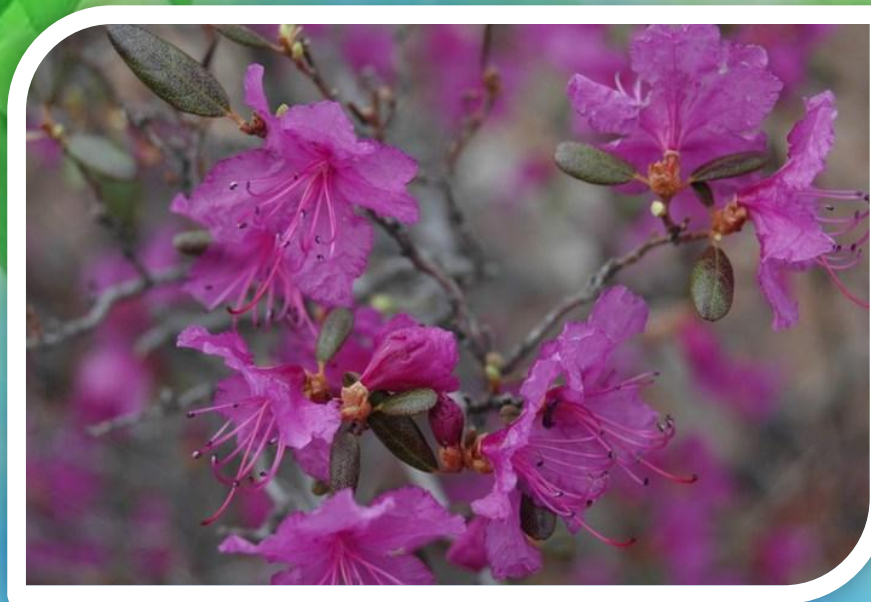
О каком растении идет
речь?
200

ЭТО ТАЕЖНОЕ РАСТЕНИЕ СЕМЕЙСТВА
ВЕРЕСКОВЫХ, РАСЦВЕТАЮЩЕЕ РАННЕЙ
ВЕСНОЙ ЯРКО –АЛЫМ. ЧАСТО
ОШИБОЧНО НАЗЫВАЮТ
БАГУЛЬНИКОМ.
КАК ЗВУЧИТ ЕГО НАУЧНОЕ НАЗВАНИЕ ?

ВАРИАНТЫ ОТВЕТА:

- А) КАНДЫК СИБИРСКИЙ
- Б) РОДОДЕНДРОН ДАУРСКИЙ
- В) ИВАН-ЧАЙ

О каком растении
идет речь ?
200



РОДОДЕНДРОН ДАУРСКИЙ —
ЛИСТОПАДНЫЙ.



О каком растении идет
речь?
300

МНОГОЛЕТНЕЕ НЕВЫСОКОЕ
РАСТЕНИЕ, С ПОКРЫТЫМИ
БЕЛЫМИ ВОЛОСКАМИ ЦВЕТАМИ
И СТЕБЛЕМ, ОТЧЕГО ЦВЕТОК
КАЖЕТСЯ ПУШИСТЫМ. ЦВЕТЕТ
РАННЕЙ ВЕСНОЙ. НАРОДНОЕ
НАЗВАНИЕ – СОН-ТРАВА

ВАРИАНТЫ ОТВЕТА:

- А) ЛЮТИК
- Б) ПОДСНЕЖНИК
- В) ПРОСТРЕЛ

О каком растении
идет речь
300



ПРОСТРЕЛ - МНОГОЛЕТНЕЕ
РАСТЕНИЕ СЕМЕЙСТВА
ЛЮТИКОВЫХ.
НА ТЕРРИТОРИИ КРАЯ ПОЧТИ
ИСЧЕЗ.
ЗА ПРЕДЕЛАМИ КРАЯ ВСТРЕЧАЕТСЯ
В ХАКАСИИ, ТУВЕ, НА АЛТАЕ.



ЭТО РЕДКОЕ РАСТЕНИЕ СЕМЕЙСТВА
ОРХИДЕЙ, ВСТРЕЧАЕТСЯ В
ЗАПОВЕДНИКАХ, ПРИРОДНЫХ И
НАЦИОНАЛЬНЫХ ПАРКАХ КРАСНОЯРСКОГО
КРАЯ.

ВАРИАНТЫ ОТВЕТА:

- А) ПОДСНЕЖНИК ВОРОНОВА
- Б) ВЕНЕРИН БАШМАЧОК
- В) БАГУЛЬНИК БОЛОТНЫЙ



ВЕНЕРИН БАШМАЧОК – ПЕРВОЕ
РАСТЕНИЕ, ВЗЯТОЕ ПОД ОХРАНУ В
ЕВРОПЕ.

ВИД ВНЕСЁН В КРАСНЫЕ КНИГИ
МСОП И РОССИИ.



НАРОДНОЕ НАЗВАНИЕ ЭТОГО ОХРАНЯЕМОГО
РАСТЕНИЯ -
СТАРОДУБКА ИЛИ ГОРИЦВЕТ ВЕСЕННИЙ.
ВЫБЕРИТЕ ЕГО БОТАНИЧЕСКОЕ НАЗВАНИЕ.

ВАРИАНТЫ ОТВЕТА:

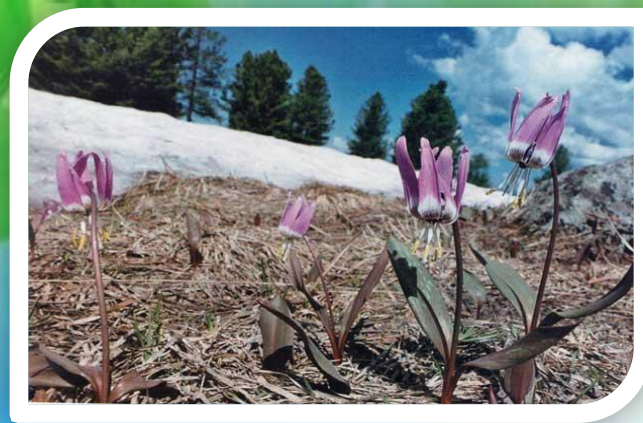
- А) АДОНИС ВЕСЕННИЙ
- Б) ЗВЕРОВОЙ ПРОДЫРЯВЛЕННЫЙ
- В) ЗОЛОТОЙ КОРЕНЬ



Adonis vernalis L.
Image processed by Thomas Schoepke
www.plant-pictures.de

АДОНИС ВЕСЕННИЙ





ЭТО ЛУКОВИЧНОЕ РАСТЕНИЕ ЦВЕТЕТ
РАННЕЙ ВЕСНОЙ, ЕДВА СОЙДЕТ СНЕГ.
ВСТРЕЧАЕТСЯ НА ТЕРРИТОРИИ ГСШБЗ
И ГОРНОЙ ЧАСТИ НАЦИОНАЛЬНОГО
ПАРКА «ШУШЕНСКИЙ БОР».

ВАРИАНТЫ ОТВЕТА:

- А) ПОДСНЕЖНИК ВОРОНОВА
- Б) КАНДЫК СИБИРСКИЙ
- В) КИПРЕЙ УЗКОЛИСТНЫЙ



КАНДЫК СИБИРСКИЙ— МНОГОЛЕТНЕЕ
ТРАВЯНИСТОЕ РАСТЕНИЕ,
10—30 САНТИМЕТРОВ ВЫСОТОЙ.

ЖИВОТНЫЕ

ЖИВОТНЫЕ И ИСТОРИЯ	<u>100</u>	<u>200</u>	<u>300</u>
О КАКОМ ЖИВОТНОМ ИДЕТ РЕЧЬ?	<u>100</u>	<u>200</u>	<u>300</u>
КРАСНАЯ КНИГА	<u>100</u>	<u>200</u>	<u>300</u>

СЛЕДУЮЩИЙ



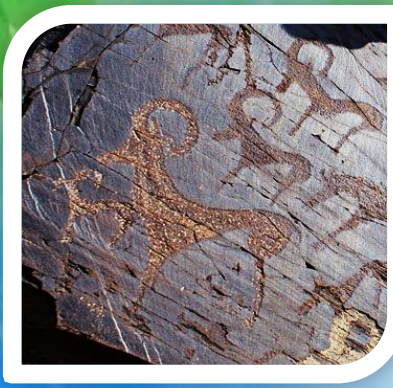
ЭТОТ ПРОМЫСЛОВЫЙ ЗВЕРЬ СЕМЕЙСТВА
КУНЬИХ, ЦЕННЫЙ ИЗ-ЗА СВОЕГО МЕХА,
ИЗОБРАЖЕН НА МНОГИХ ГЕРБАХ
СИБИРСКИХ ГОРОДОВ.

ВАРИАНТЫ ОТВЕТА:

- А) ПЕСЕЦ
- Б) ВЫДРА
- В) СОБОЛЬ



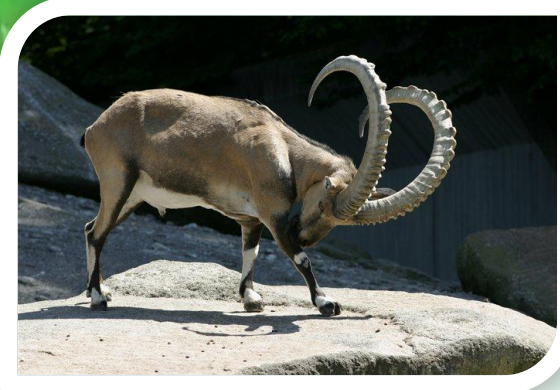
СОБОЛЬ — МЛЕКОПИТАЮЩЕЕ
СЕМЕЙСТВА КУНЬИХ.
ИСКОННЫЙ ОБИТАТЕЛЬ
СИБИРСКОЙ ТАЙГИ.



СИЛУЭТЫ ЭТОГО
ПАРНОКОПЫТНОГО ВЫБИТЫ НА
СКАЛАХ В БАССЕЙНАХ РЕК
АБАКАНА, ЧЕРНОГО ИЮСА, НА
БЕРЕГАХ ЕНИСЕЯ ОХОТНИКАМИ
X-XVIII ВВ.

ВАРИАНТЫ ОТВЕТА:

- А) ЗУБР
- Б) МАРАЛ
- В) АРХАР



АРХАР, ИЛИ ГОРНЫЙ БАРАН, ИЛИ
АРГАЛИ — ПАРНОКОПЫТНОЕ
МЛЕКОПИТАЮЩЕЕ ГОРНЫХ РАЙОНОВ
ЮЖНОЙ СИБИРИ.
ЕГО ЧИСЛЕННОСТЬ ПОСТЕПЕННО
СОКРАЩАЕТСЯ.
ВНЕСЁН В КРАСНУЮ КНИГУ РОССИИ.

ЭТИ ЛОХМАТЫЕ МЛЕКОПИТАЮЩИЕ С БОЛЬШОЙ ГОЛОВОЙ, КОРОТКОЙ ШЕЕЙ И ЗАКРУГЛЁННЫМИ РОГАМИ, ДЛИННОЙ ГУСТОЙ ШЕРСТЬЮ ЖИЛИ ЕЩЁ В ЛЕДНИКОВОМ ПЕРИОДЕ.

ВАРИАНТЫ ОТВЕТА:

- А) ЗУБР
- Б) СЕВЕРНЫЙ ОЛЕНЬ
- В) ОВЦЕБЫК



ОВЦЕБЫК ИЛИ МУСКУСНЫЙ БЫК —
ЕДИНСТВЕННЫЙ СОВРЕМЕННЫЙ
ПРЕДСТАВИТЕЛЬ РОДА ОВЦЕБЫКОВ
СЕМЕЙСТВА ПОЛОРОГИХ.

ЭТОГО ПУШНОГО ЗВЕРЯ
НАЗЫВАЮТ
ПОЛЯРНОЙ ЛИСИЦЕЙ.
ОН - ОБИТАТЕЛЬ ТУНДРЫ.
БЫВАЕТ ДВУХ ОКРАСОК:
БЕЛЫЙ И ГОЛУБОЙ.
НАЗОВИТЕ ЭТОГО ЗВЕРЯ

ВАРИАНТЫ ОТВЕТА:

- А) ЗАЯЦ БЕЛЯК
- Б) СИБИРСКИЙ ЛЕММИНГ
- В) ПЕСЕЦ

О КАКОМ
ЖИВОТНОМ ИДЕТ
РЕЧЬ?
100



ПЕСЕЦ - ЕДИНСТВЕННЫЙ
ПРЕДСТАВИТЕЛЬ РОДА ПЕСЦОВ

ЭТОТ ДИКИЙ ХИЩНИК
СЕМЕЙСТВА КОШАЧЬИХ
ПОЛУЧИЛ НАЗВАНИЕ —
ПАЛЛАСОВ КОТ.
НА ЛАТЫНИ ОЗНАЧАЕТ
«УРОДЛИВОЕ УХО».

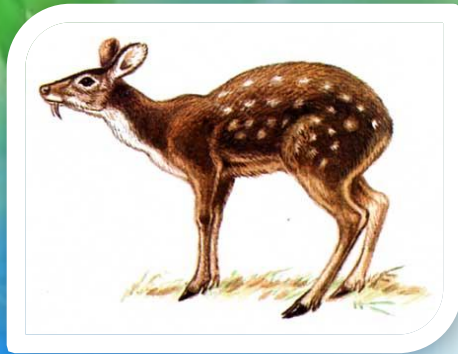
ВАРИАНТЫ ОТВЕТА:

- А) ИРБИС
- Б) МАНУЛ
- В) РЫСЬ

О КАКОМ
ЖИВОТНОМ ИДЕТ
РЕЧЬ?
200



МАНУЛ — ДИКИЙ КОТ РАЗМЕРОМ
С ДОМАШНЮЮ КОШКУ.
ГОЛОВА С КРУГЛЫМИ УШАМИ. НА
ЩЕКАХ - БАКИ.
МЕХ САМЫЙ ПУШИСТЫЙ СРЕДИ
КОШАЧЬИХ.



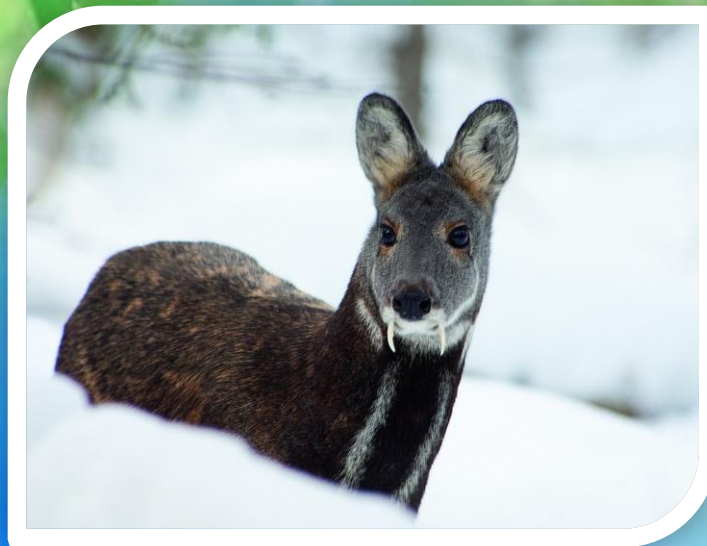
О КАКОМ
ЖИВОТНОМ ИДЕТ
РЕЧЬ?
300

У ЭТОГО ТРАВояДНОГО НЕТ
РОГОВ. ВМЕСТО НИХ У
САМЦОВ - КЛЫКИ ПОД
ВЕРХНЕЙ ГУБОЙ В РОЛИ
ТУРНИРНОГО ОРУЖИЯ.

ВАРИАНТЫ ОТВЕТА:

- А) КОСУЛЯ
- Б) СИБИРСКАЯ КАБАРГА
- В) МАРАЛ

О КАКОМ
ЖИВОТНОМ ИДЕТ
РЕЧЬ?
300



КАБАРГА - ОЛЕНЕОБРАЗНОЕ
ЖИВОТНОЕ. ДЛИНА ТЕЛА
РЕДКО ПРЕВЫШАЕТ **90** СМ,
ВЫСОТА — **70** СМ И МАССА
— **15—17** КГ.

ЭТОТ РЕДКИЙ ХИЩНИК – ЖИТЕЛЬ
ВЫСОКОГОРИЙ, ОТЛИЧАЕТСЯ
ТОНКИМ, ДЛИННЫМ, ГИБКИМ ТЕЛОМ,
КОРОТКИМИ ЛАПАМИ, ОЧЕНЬ
ДЛИННЫМ ХВОСТОМ И СВЕТЛЫМ
МЕХОМ.

ВАРИАНТЫ ОТВЕТА:

- А) РЫСЬ
- Б) ПЕСЕЦ
- В) СНЕЖНЫЙ БАРС



ИРБИС,
СНЕЖНЫЙ БАРС, ИЛИ
СНЕЖНЫЙ ЛЕОПАРД.
ЗАНЕСЕН В МЕЖДУНАРОДНУЮ
КРАСНУЮ КНИГУ МСОП И
КРАСНУЮ КНИГУ РОССИИ


ХИЩНОЕ МЛЕКОПИТАЮЩЕЕ, В
ОБЛИКЕ КОТОРОГО ЕСТЬ ЧЕРТЫ
ВОЛКА, ЛИСИЦЫ И ШАКАЛА.
ОКРАСКА РЫЖАЯ,
КОНЕЦ ХВОСТА ЧЕРНЫЙ.
ИСЧЕЗАЮЩИЙ ВИД.

ВАРИАНТЫ ОТВЕТА:

- А) ПЕСЕЦ
- Б) КРАСНЫЙ ВОЛК
- В) ЛИСА



КРАСНЫЙ ИЛИ ГОРНЫЙ ВОЛК.
ОТ ОБЫЧНОГО ОТЛИЧАЕТСЯ
ОКРАСКОЙ, ПУШИСТОЙ ШЕРСТЬЮ И
БОЛЕЕ ДЛИННЫМ, КАК У ЛИСИЦЫ
ХВОСТОМ. ЗАНЕСЕН В
КРАСНУЮ КНИГУ РОССИИ И КРАЯ.



ЭТО ДЕЛЬФИН, РОДСТВЕННЫЙ
БЕЛУХЕ.
У САМЦОВ ЕСТЬ КЛЫК - БИВЕНЬ
ДО 3 МЕТРОВ ДЛИНОЙ.
ВЫБЕРИТЕ ВЕРНЫЙ ОТВЕТ.

ВАРИАНТЫ ОТВЕТА:

- А) АТЛАНТИЧЕСКИЙ МОРЖ
- Б) НАРВАЛ
- В) ГРЕНЛАНДСКИЙ ТЮЛЕНЬ



НАРВАЛ ИЛИ ЕДИНОРОГ - ОТРЯД
КИТООБРАЗНЫЕ. БИВЕНЬ
ИСПОЛЬЗУЕТ ДЛЯ ЗАЩИТЫ И
ПРОБИВАНИЯ ОТДУШИН ВО
ЛЬДАХ.
ЗАНЕСЁН В КРАСНУЮ КНИГУ
РОССИИ И КРАЯ.

ПТИЦЫ

ПТИЦЫ И ИСТОРИЯ	<u>100</u>	<u>200</u>	<u>300</u>
О КАКОЙ ПТИЦЕ ИДЕТ РЕЧЬ?	<u>100</u>	<u>200</u>	<u>300</u>
КРАСНАЯ КНИГА	<u>100</u>	<u>200</u>	<u>300</u>

Использованные источники



В ЧЕСТЬ ЭТОЙ ПТИЦЫ БЫЛ
НАЗВАН ВИД ОХОТЫ,
ОСОБЕННО ПОПУЛЯРНЫЙ В
РОССИИ В **17** ВЕКЕ.

ВАРИАНТЫ ОТВЕТА:

- А) СОКОЛ-САПСАН
- Б) БЕРКУТ
- В) СТЕПНОЙ ОРЕЛ



СОКОЛ-САПСАН.
ЗАНЕСЁН В КРАСНУЮ КНИГУ
РОССИИ И КРАЯ .
ОБИТАЕТ В ТУНДРЕ,
ЛЕСОТУНДРЕ И ЮЖНОЙ ЧАСТИ
КРАЯ.

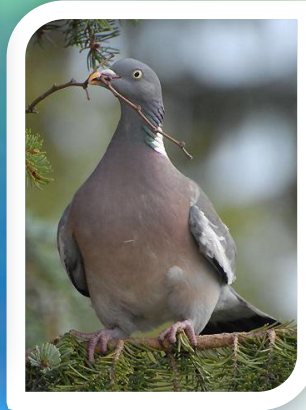
В ЧЕСТЬ ЭТОЙ ПТИЦЫ В ПАРКЕ
«ШУШЕНСКИЙ БОР» НАЗВАНА
ПЕСЧАНАЯ ДЮНА, С КОТОРОЙ
НАБЛЮДАЛИ БРАЧНЫЕ ТАНЦЫ ЭТИХ
ПТИЦ ВЕСНОЙ.
ЧТО ЭТО ЗА ПТИЦА?

ВАРИАНТЫ ОТВЕТА:

- А) СЕРЫЙ ЖУРАВЛЬ
- Б) ПЕСЧАНКА
- В) ИГЛОХВОСТЫЙ СТРИЖ



СЕРЫЙ ЖУРАВЛЬ



ОДОМАШНЕННЫЕ
РОДСТВЕННИКИ ЭТОЙ ПТИЦЫ
ПРИМЕНЯЛИСЬ ДЛЯ
ВОЗДУШНОЙ ПОЧТЫ.
НАЗОВИТЕ ЭТУ ПТИЦУ

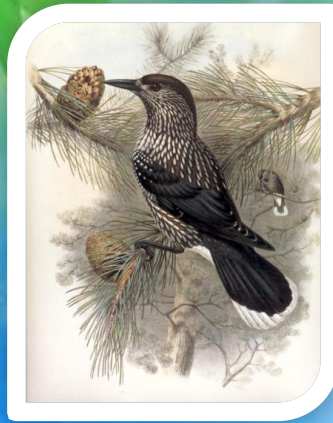
ВАРИАНТЫ ОТВЕТА:

- А) СОРОКА
- Б) ВЯХИРЬ
- В) ДЯТЕЛ



ВЯХИРЬ, ИЛИ ВИТЮТЕНЬ
- РОД ГОЛУБЕЙ.
ВНЕСЕН В КРАСНУЮ КНИГУ
КРАСНОЯРСКОГО КРАЯ

ОТВЕТ



О КАКОЙ ПТИЦЕ
ИДЕТ РЕЧЬ?

100

ЭТА ПТИЦА НАЗВАНА В ЧЕСТЬ
ДЕРЕВА, СЕМЕНА КОТОРОГО
ЯВЛЯЮТСЯ ЕЁ ПОСТОЯННОЙ
ПИЩЕЙ.

ВАРИАНТЫ ОТВЕТА:

- А) КОЛПИЦА
- Б) СПЛЮШКА
- В) КЕДРОВКА

О КАКОЙ ПТИЦЕ
ИДЕТ РЕЧЬ?
100



КЕДРОВКА ИЛИ ОРЕХОВКА
НЕБОЛЬШАЯ ПТИЦА, ЧУТЬ
МЕНЬШЕ ГАЛКИ И С БОЛЕЕ
ТОНКИМ И ДЛИННЫМ КЛЮВОМ.

ГОЛОС ЭТОЙ ПТИЦЫ ПРИНИМАЛИ В
НАРОДЕ ЗА КРИКИ ЛЕШЕГО. РАЗМАХ ЕЁ
КРЫЛЬЕВ ДОСТИГАЕТ **2** МЕТРОВ.
ОХОТИТСЯ НОЧЬЮ.
ВИД ЗАНЕСЕН В КРАСНУЮ КНИГУ

ВАРИАНТЫ ОТВЕТА:

- А) БЕРКУТ
- Б) ФИЛИН
- В) КУКУШКА

О КАКОЙ ПТИЦЕ
ИДЕТ РЕЧЬ?
200



ФИЛИН - КРУПНАЯ СОВА, ПО
РАЗМЕРАМ ТЕЛА И РАЗМАХУ
КРЫЛЬЕВ
БЛИЗКАЯ К ОРЛАМ.
НОЧНОЙ ОХОТНИК.
РЕДКИЙ УЯЗВИМЫЙ ВИД.

ЭТА ПТИЦА ОБИТАЕТ ВДОЛЬ
БОЛОТ, РЕК И ОЗЁР, ПИТАЕТСЯ
РЫБОЙ И НАСЕКОМЫМИ.
СПОСОБНА ЧАСАМИ СТОЯТЬ НА
ОДНОЙ ЛАПЕ, ПОДЖАВ ВТОРУЮ
ПОД СЕБЯ. ЗАНЕСЕНА В КРАСНУЮ
КНИГУ

ВАРИАНТЫ ОТВЕТА:

- А) СЕРАЯ ЦАПЛЯ
- Б) СЕРЫЙ ЖУРАВЛЬ
- В) ЛЕБЕДЬ-КЛИКУН

О КАКОЙ ПТИЦЕ
ИДЕТ РЕЧЬ?
300



СЕРАЯ ЦАПЛЯ.
ЧИСЛЕННОСТЬ НИЗКА
И ПРОДОЛЖАЕТ
СОКРАЩАТЬСЯ.



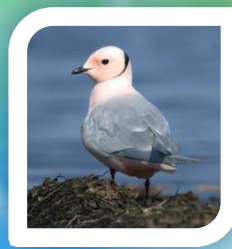
ЭТА ЭКЗОТИЧЕСКАЯ ПТИЦА ИМЕЕТ
КЛЮВ ИЗОГНУТЫЙ ВНИЗ И БЕЛОЕ
ОПЕРЕНИЕ С РОЗОВЫМ ОТЛИВОМ.
ЗАНЕСЕНА В КРАСНУЮ КНИГУ РОССИИ
И КРАЯ

ВАРИАНТЫ ОТВЕТА:

- А) РОЗОВАЯ ЧАЙКА
- Б) ОБЫКНОВЕННЫЙ ФЛАМИНГО
- В) РОЗОВЫЙ СКВОРЕЦ



ОБЫКНОВЕННЫЙ
ФЛАМИНГО.
В КРАЕ ПОЯВЛЯЕТСЯ
В ПЕРИОД МИГРАЦИЙ.



ЭТА ПТИЦА НАЗВАНА ПО ЦВЕТУ
СВОЕГО РОЗОВАТОГО ОПЕРЕНИЯ, НА
ШЕЕ ИМЕЕТ УЗКОЕ КОЛЬЦО
(ОЖЕРЕЛЬЕ).
ЗАНЕСЕНА В КРАСНУЮ КНИГУ
РОССИИ И КРАЯ

ВАРИАНТЫ ОТВЕТА:

- А) РОЗОВАЯ ЧАЙКА
- Б) ЦАПЛЯ
- В) РОЗОВЫЙ СКВОРЕЦ



РОЗОВАЯ ЧАЙКА. СВОИМ
НАЗВАНИЕ ОБЯЗАНА ЦВЕТУ
ОПЕРЕНИЯ. ГНЕЗДИТСЯ НА
ТАЙМЫРЕ.

ЭТА ПТИЦА НАЗВАНА ПО ОКРАСКЕ
ХВОСТА .
ВИД ЗАНЕСЁН В КРАСНЫЕ КНИГИ
МСОП И РОССИИ.

ВАРИАНТЫ ОТВЕТА:

- А) ЧЕРНЫЙ ГРИФ
- Б) ХОХЛАТЫЙ ОСОЕД
- В) ОРЛАН-БЕЛОХВОСТ



ОРЛАН-БЕЛОХВОСТ



СПАСИБО
ЗА
ВНИМАНИЕ!

ПРИ СОЗДАНИИ
ВИКТОРИНЫ БЫЛИ
ИСПОЛЬЗОВАНЫ
ИЗДАНИЯ:

[На главную страницу](#)

КРАСНАЯ КНИГА

РОССИЙСКОЙ ФЕДЕРАЦИИ



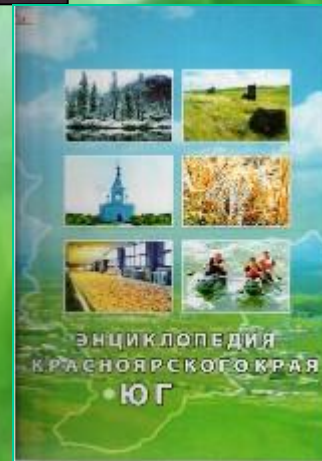
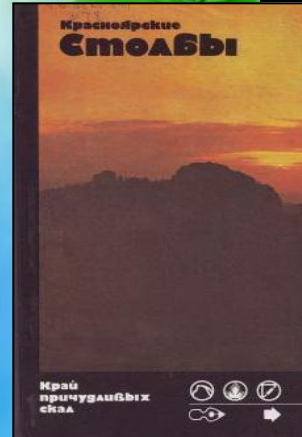
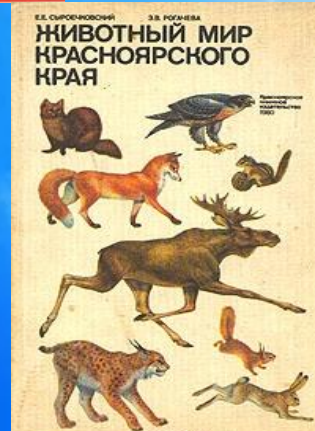
КРАСНАЯ КНИГА КРАСНОЯРСКОГО КРАЯ



Красная книга РСФСР растения

КРАСНАЯ КНИГА КРАСНОЯРСКОГО КРАЯ
RED DATA BOOK OF THE KRASNOYARSK TERRITORY

Риски и опасность для угрозой исчезающих видов животных
Risks and Endangered Species of Animals



[На главную страницу](#)

ЭЛЕКТРОННЫЕ РЕСУРСЫ УДАЛЕННОГО ДОСТУПА

[На главную страницу](#)

- Красная книга Красноярского края // [электронный ресурс]: <http://redbook24.ru/>
- Животный мир и природа Красноярского края // [электронный ресурс]: <http://nature.sfu-kras.ru/>
- Казенное учреждение Дирекция по ООПТ Красноярского края. Красная книга Красноярского края // [электронный ресурс]: <http://www.doopt.ru/?id=1280>

[На главную страницу](#)