



# Арбузный снег



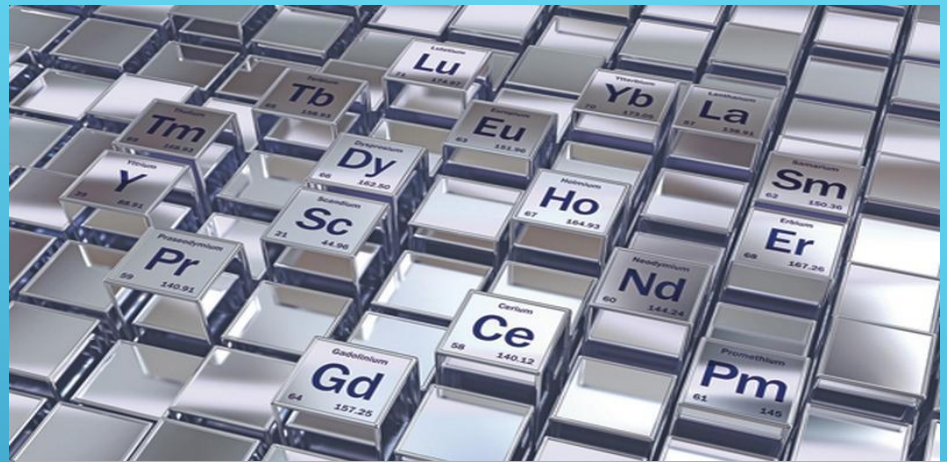


АРИСТОТЕЛЬ

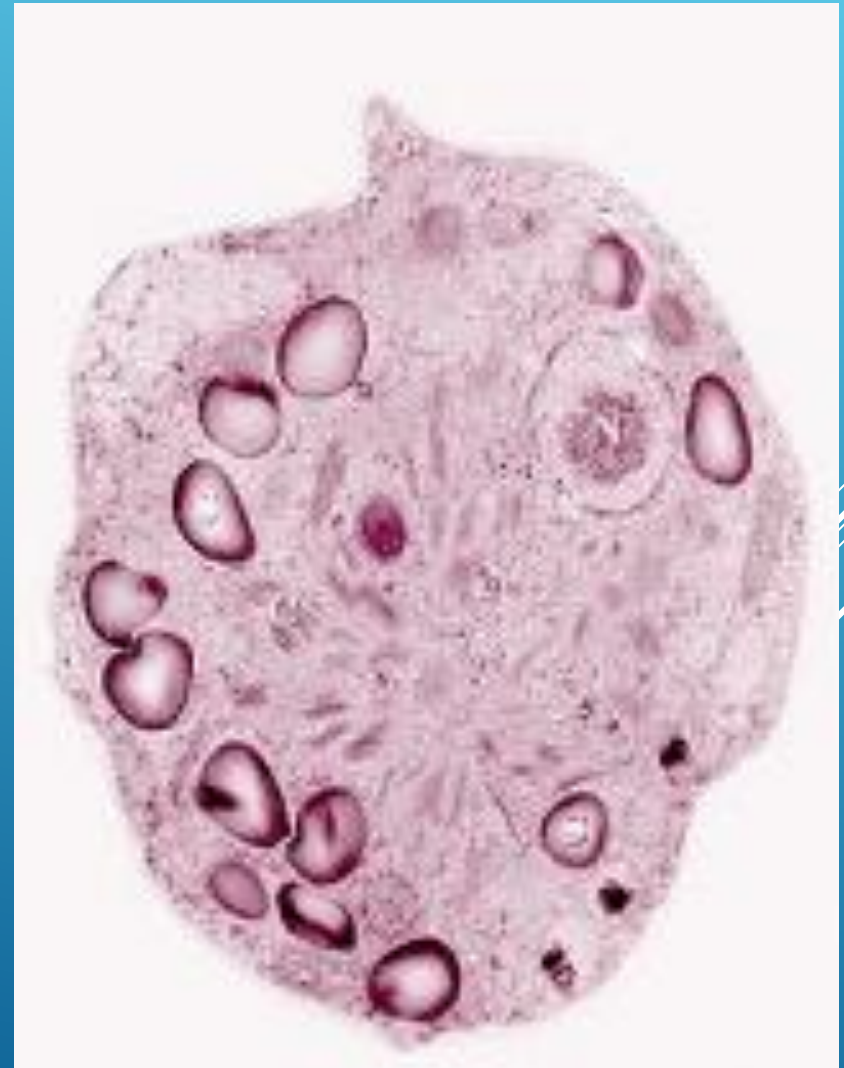
«МЕТЕОРОЛОГИКА»

# ПРЕДПОЛОЖЕНИЯ

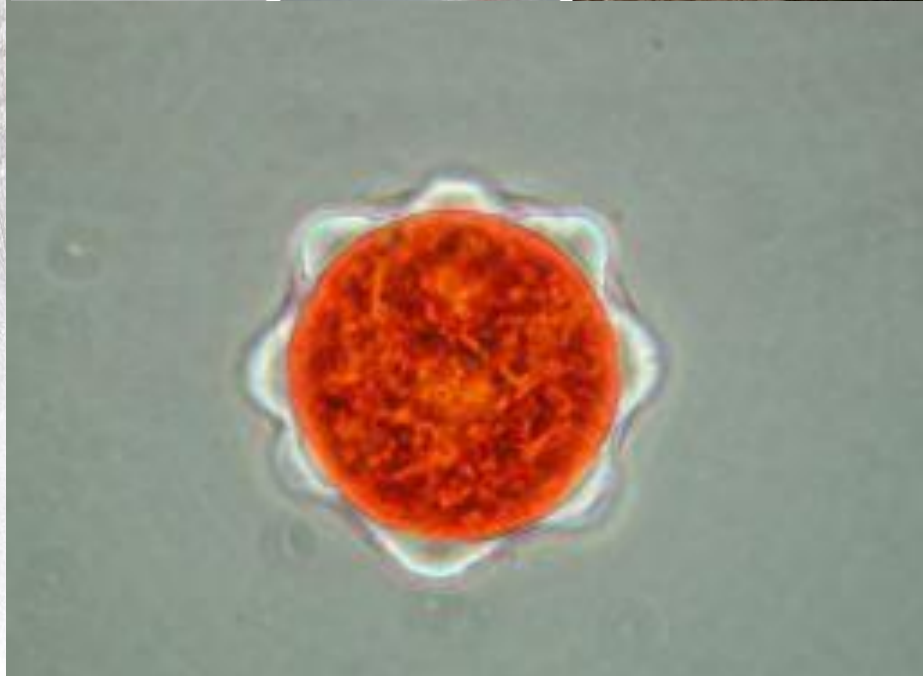
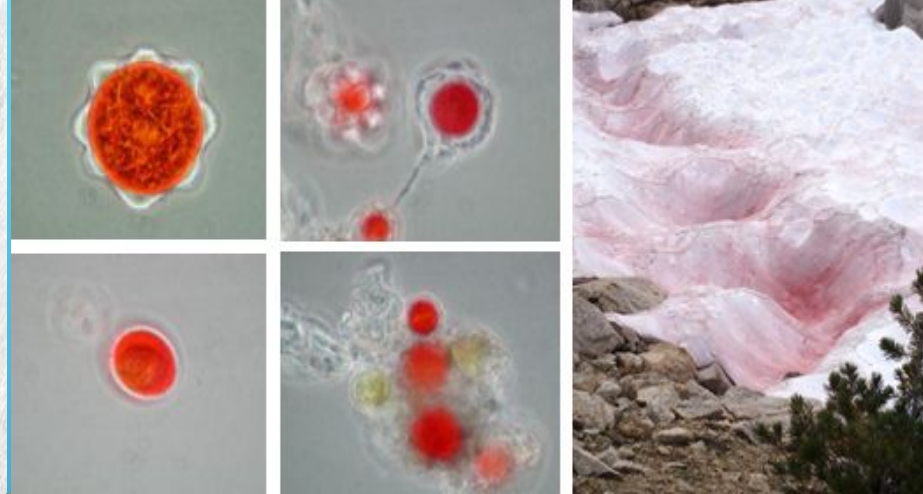
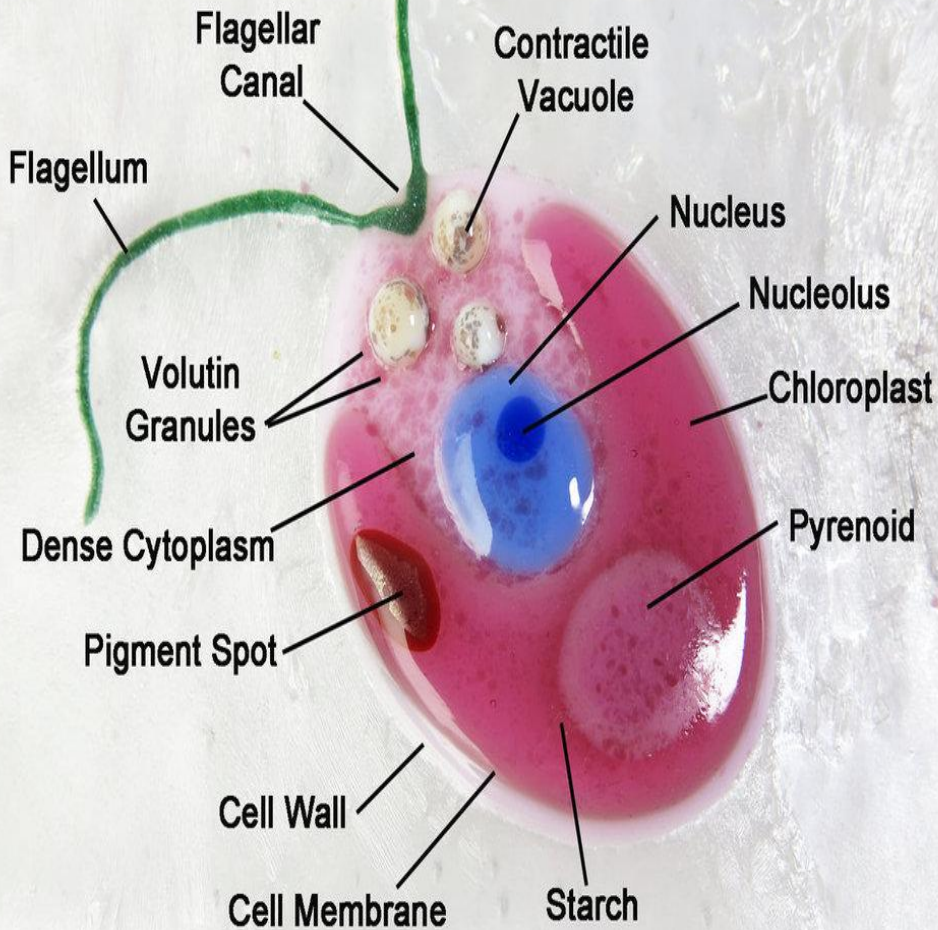
- ▶ Металлы, упавшие с неба
- ▶ Перелетные птицы
- ▶ Химические реакции с участием щелочей
- ▶ Атмосферные осадки



# CHLAMYDOMONAS NIVALIS (ХЛАМДОМОНАДА СНЕЖНАЯ)



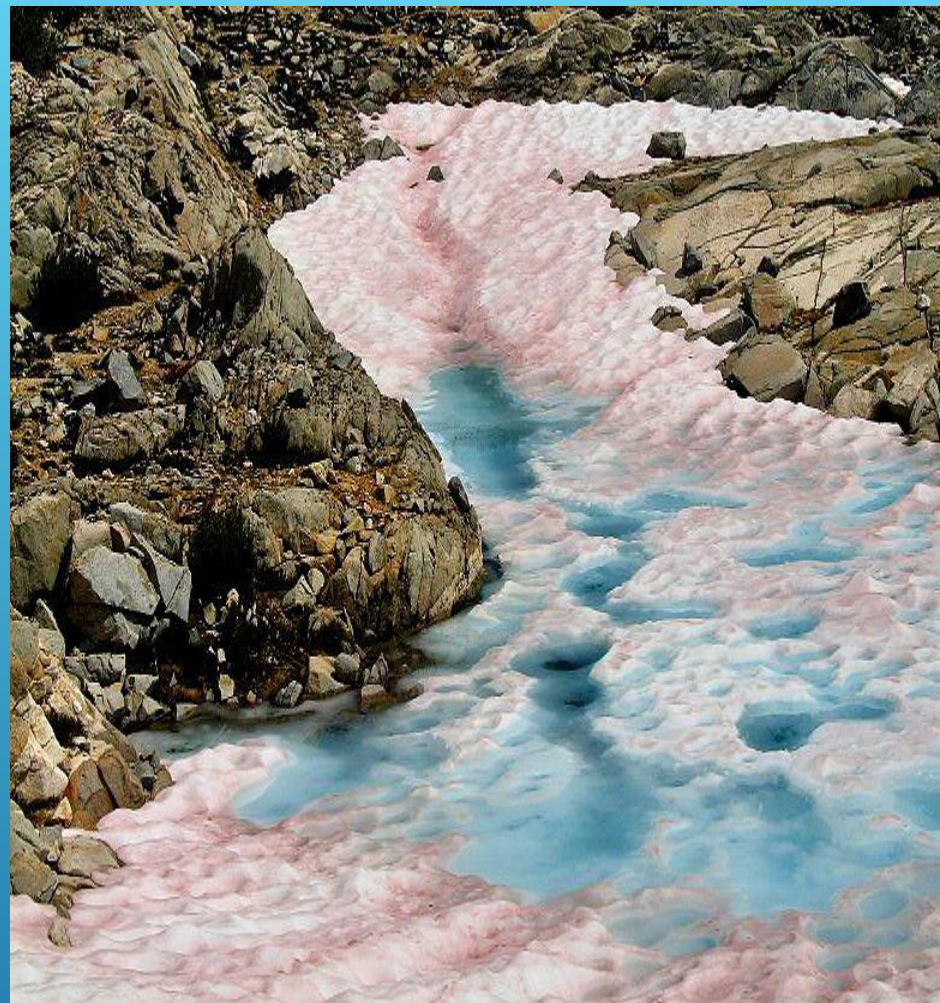
# *Chlamydomonas nivalis* (Snow Algae)



**АСТАКСАНТИН – КАРОТИНОИД КРАСНОГО ЦВЕТА**



«ЦВЕТЕНИЕ» ВОДЫ  
ЛЕТОМ



«ЦВЕТЕНИЕ» СНЕГА

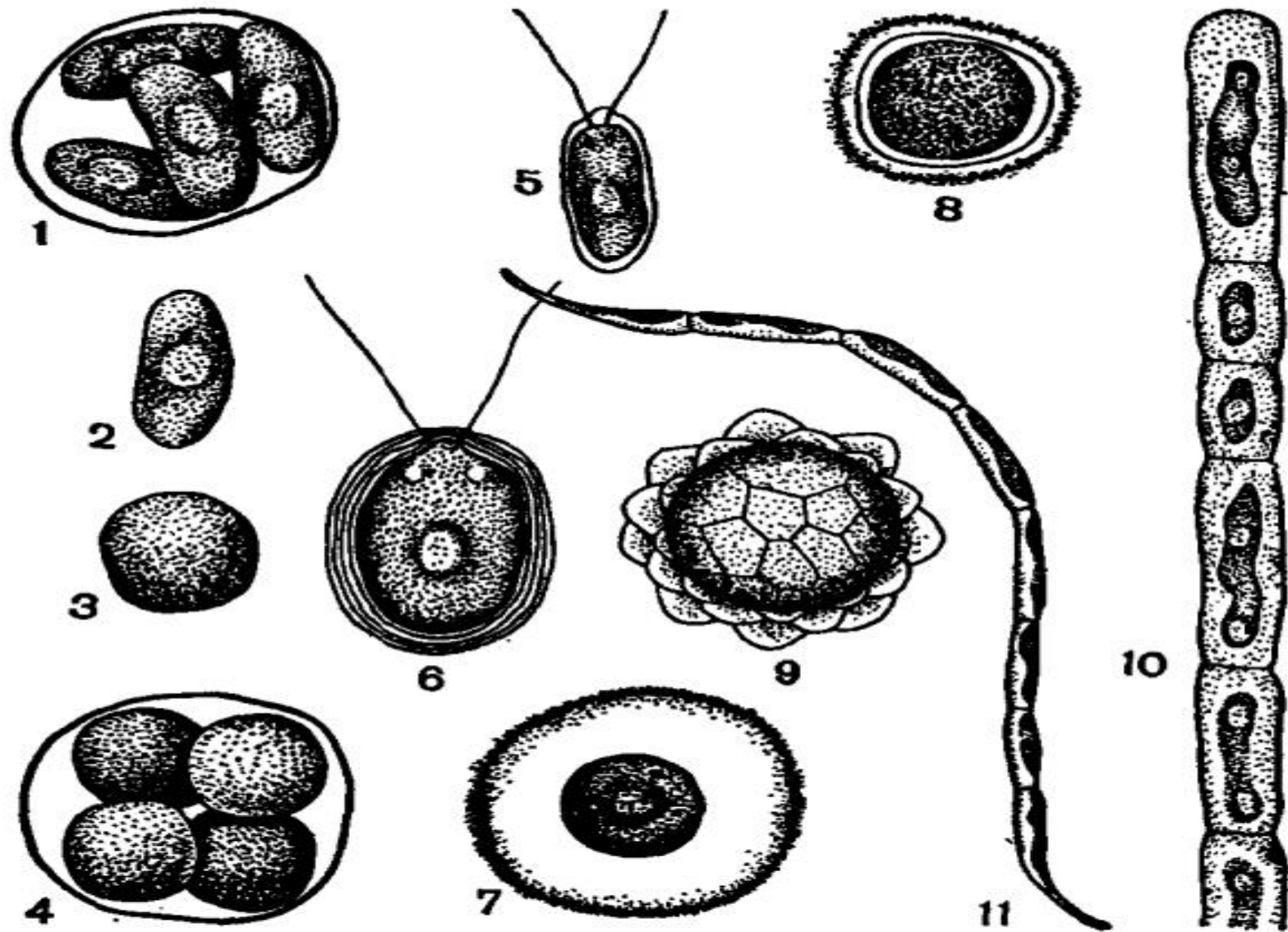


Рис. 43. Водоросли, вызывающие «цветение» снега:  
 1—9 — хламидомонада снежная (*Chlamydomonas nivalis*), вызывающая красную окраску снега; 10 — рафидонема снежная (*Rhaphidonea nivale*), вызывающая зеленую окраску снега; 11 — анцилонема Норденшельда (*Ancyronema nordenskiöldii*), вызывающая коричневую окраску снега и льда.



СПАСИБО ЗА  
ВНИМАНИЕ!

