



# **СПОРТИВНАЯ ГИМНАСТИКА**



**Основы  
современной  
спортивной  
гимнастики  
заложены в нач.  
19 в. немецким  
специалистом Ф.  
Л. Яном**

**Современная  
спортивная  
гимнастика включает  
в себя выполнения  
упражнений на  
снарядах у девушек:  
опорный прыжок,  
разновысокие брусья,  
бревно, вольные  
упражнения; у  
мужчин:  
параллельные брусья,  
опорный прыжок,  
конь-махи, кольца,  
вольные упражнения,  
перекладина**



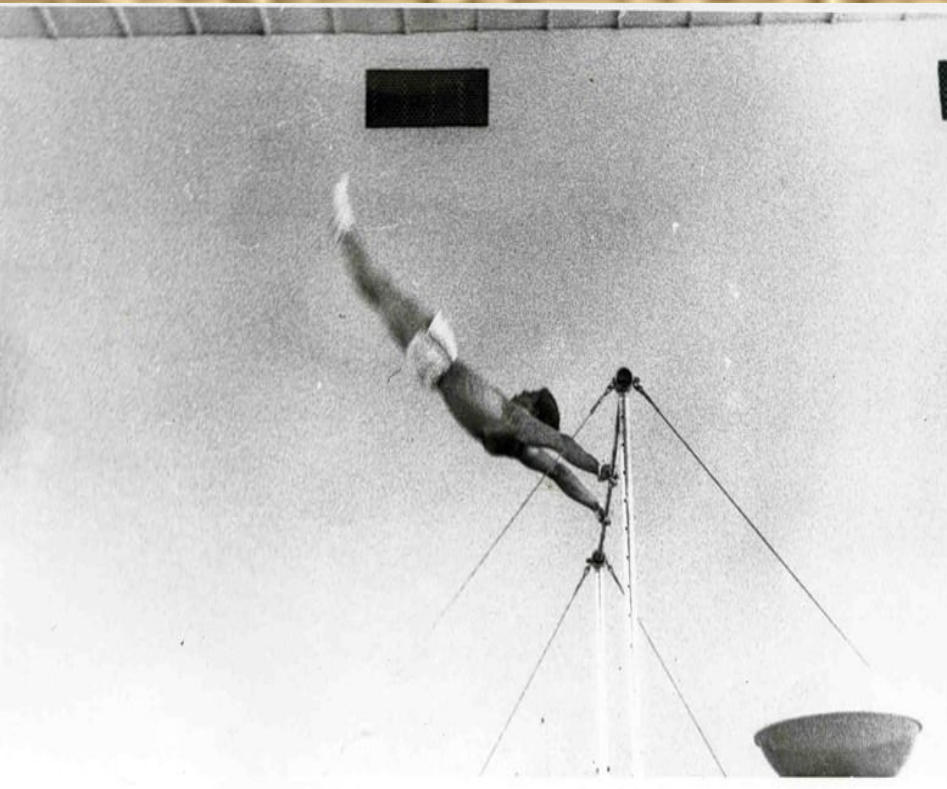
# Кольца

Кольца гимнастические на стойке изготовлены по запатентованной системе. Данная система позволяет снизить травмы спортсмена при выполнении упражнений на данном снаряде. Регулировка упругости (от «нормальная» до «высокая упругость») позволяет подобрать уровень упругости в зависимости от веса спортсмена и выполняемых упражнений. Высокий уровень амортизации позволяет спортсмену делать неоднократное повторение упражнений, исключая усталость и микротравмы. Опоры стойки имеют наклон для максимальной безопасности спортсмена при спрыгивании со снаряда. Высота стойки 6м.



# Перекладина

Диаметр стойки 70мм изготовлены из стали, сверху хромированные колпаки. Перекладина регулируется по высоте от 2,70м до 2,85м. Благодаря удобной системе натяжки можно быстро и легко произвести сборку и демонтаж перекладин. Благодаря запатентованной системе поручни перекладины легко изменяются по высоте минимальная высота от пола 0,95м, максимальная -2,75м.



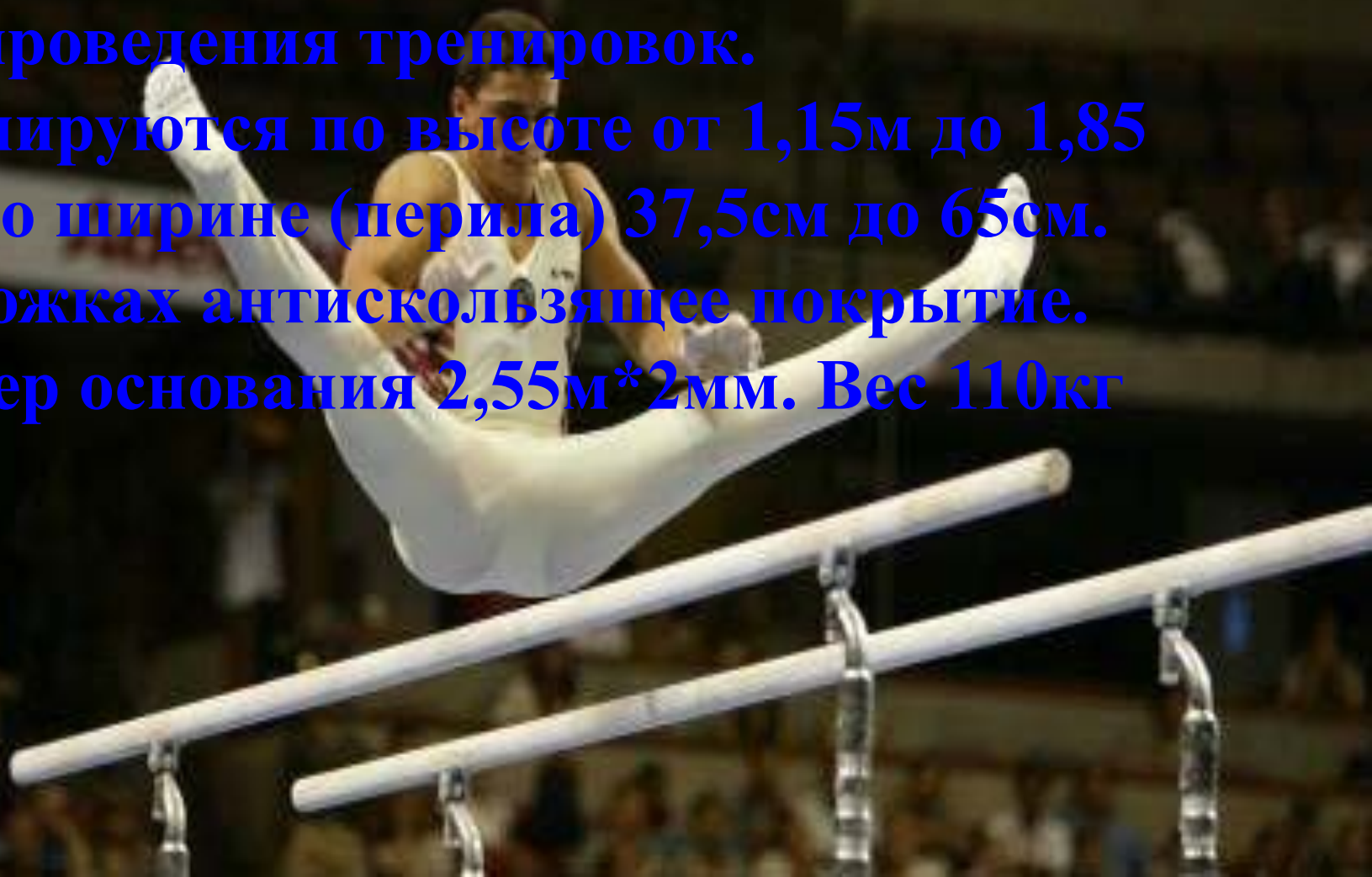
# Параллельные брусья

Брусья параллельные предназначены для проведения тренировок.

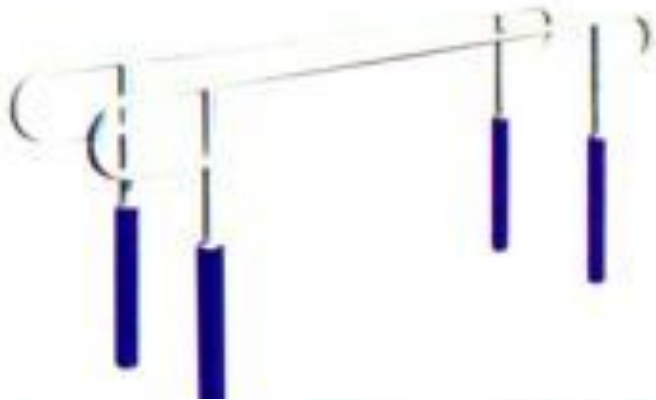
Регулируются по высоте от 1,15м до 1,85 м и по ширине (перила) 37,5см до 65см.

На ножках антискользящее покрытие.

Размер основания 2,55м\*2мм. Вес 110кг

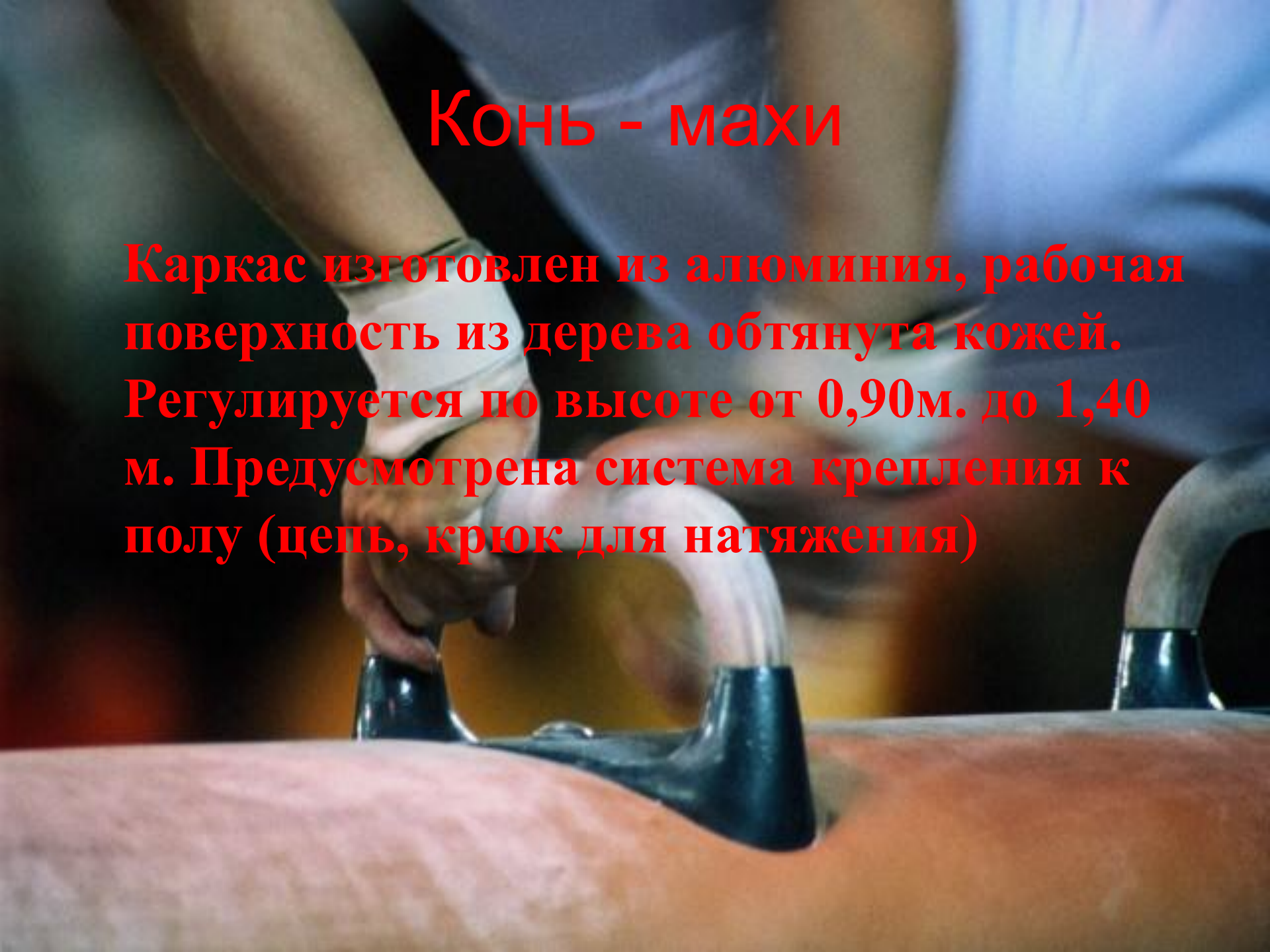


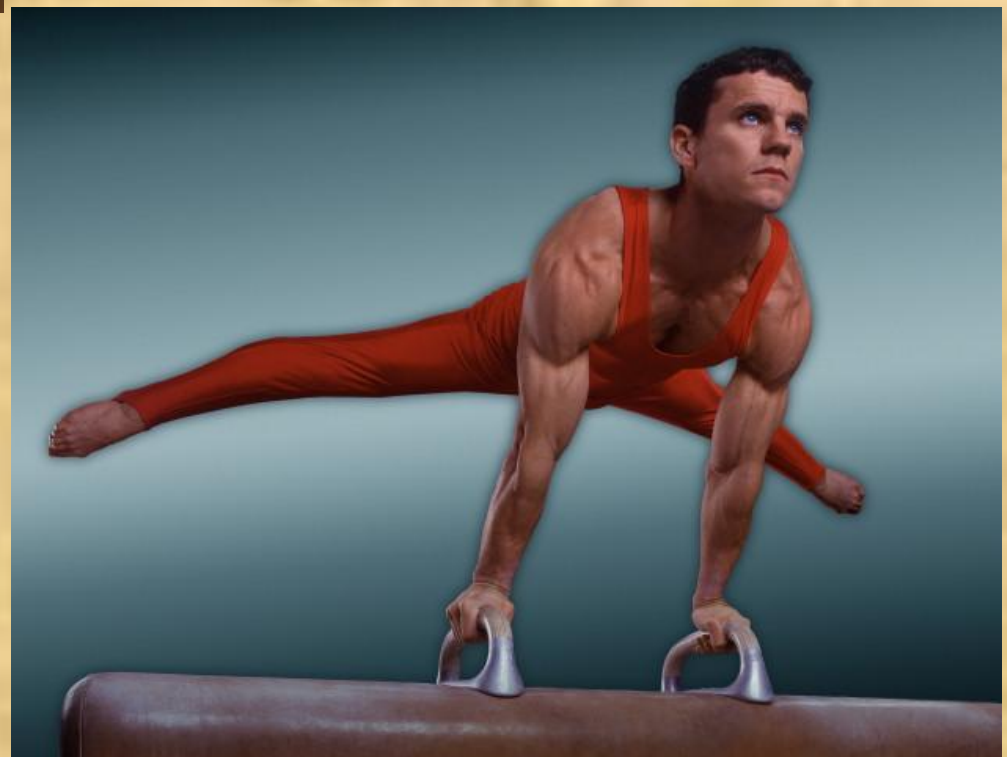




# Конь - махи

Каркас изготовлен из алюминия, рабочая поверхность из дерева обтянута кожей. Регулируется по высоте от 0,90м. до 1,40 м. Предусмотрена система крепления к полу (цепь, крюк для натяжения)

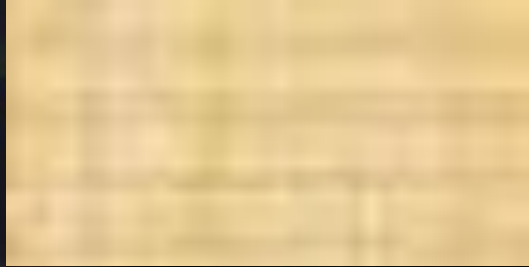




# Опорный прыжок

A gymnast in a red leotard is captured mid-air, performing a vault on a pommel horse. The gymnast's legs are extended upwards, and her body is arched. The background is a blurred crowd of spectators in a stadium.

Стол гимнастический для прыжков. Передняя часть гибкая для поглощения удара при прыжке, а верхняя - антискользящая для постановки рук. Данный стол для прыжков очень удобен в эксплуатации: легко регулируется по высоте от 1м до 1,40м при помощи гидравлической системы, предусмотрена система для крепления в пол, имеет защиту для ног.



# Вольные упражнения

A female gymnast in a red leotard is captured in mid-air, performing a split leap. Her legs are spread wide, and her arms are extended. The background is a blurred, warm-toned audience or arena.

Ковровое покрытие 14 x 14 м.  
Состоит из одной полосы 14 x 14 м.  
Толщина 10 см. Специальная  
высококачественная фанера на  
динамических пено-блоках. Панели  
стыкуются взаимозамыкающимися  
соединительными рельсами и круговыми  
замыкающимися дисками,  
гарантирующими полную однородность.

—MARE DE PARIS—

—MARE DE PARIS—



# Бревно



**Длина 5м. Каркас изготовлен из алюминия.**

**Бревно имеет антискользящее покрытие, с торцов установлены мягкие колпаки (заглушки) в соответствии с новыми требованиями F.I.G.**

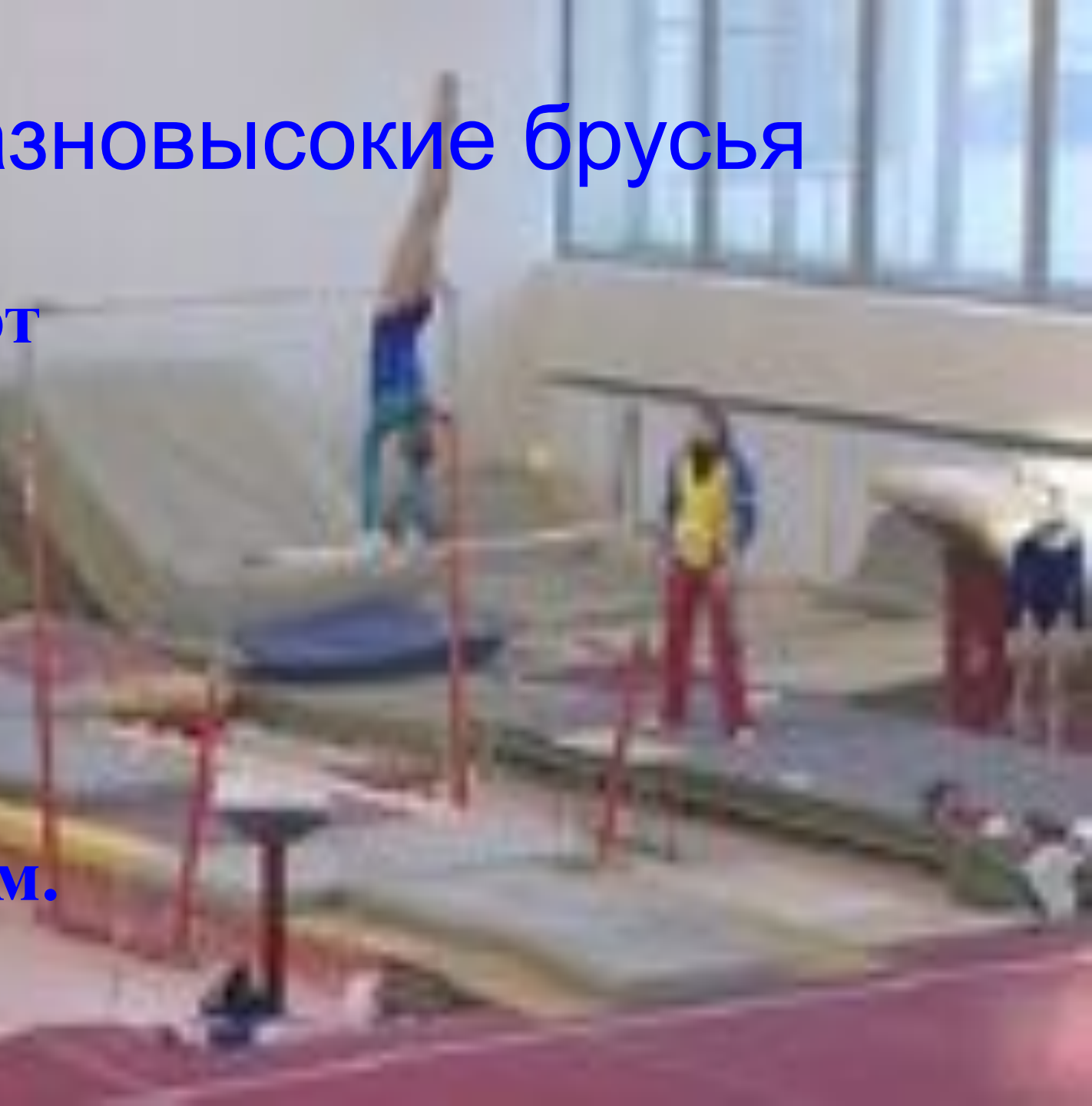
**Бревно имеет быструю и удобную систему для регулировки высоты бревна от 0,90 м до 1,40м.**





# Разновысокие брусья

**Брусья  
регулируют  
ся по  
высоте от  
1,65м. до  
2,30м.  
Размер  
основания  
2,56м\*3,03м.  
Вес 240кг**





# Батут

Батут разборный очень удобен и легок в эксплуатации. Рама батута изготовлена из оцинкованной трубы. По периметру батутной сетки установлены подушки безопасности (размер поверхности подушки 420x210см). По бокам батута имеется настил из матов. Батут легко складывается и имеет 4 колеса для удобной транспортировки в сложенном состоянии.



# *Мостик*

**изготовлен из  
твердого пенопласта,  
сверху покрыт ПВХ.  
Габаритные размеры:  
длина 80см, ширина  
50см, высота 20см. Вес  
4кг.**





**Спасибо за внимание**