



Эволюционные теории эмоций Ч.Дарвина и Р.Плутчика

Подготовили студентки 2 курса ПСД

Васина Диана

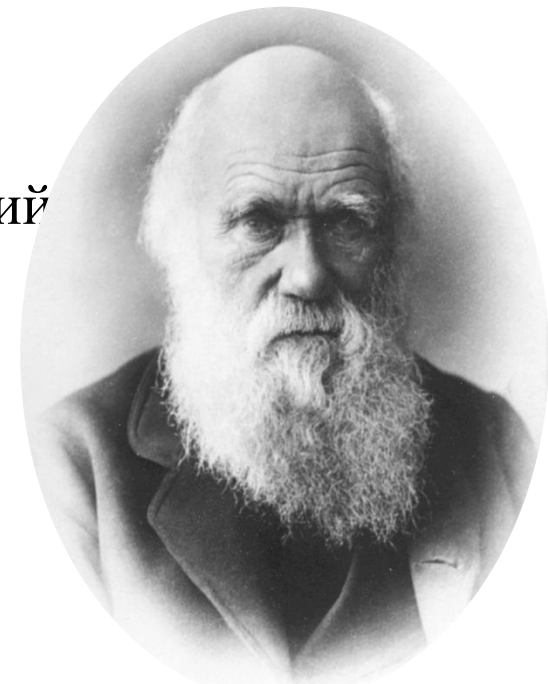
Филинская Наталия

Мичкова Дарья

Кремлёва София



Чарльз Дарвин (1809 – 1882 г.г.)
1872 г. – книга «Выражение эмоций
у человека и животных»



Принципы, направляющие эволюционное развитие эмоций:

Первый принцип: часто повторяемые движения становятся настолько привычными, что выполняются всякий раз, независимо от полезности этих движений.

Второй принцип: принцип антитезы. Произвольное выполнение противоположных движений под влиянием противоположных импульсов (настроения).

Третий принцип: возбужденная нервная система оказывает непосредственное воздействие на тело независимо от воли и привычки.

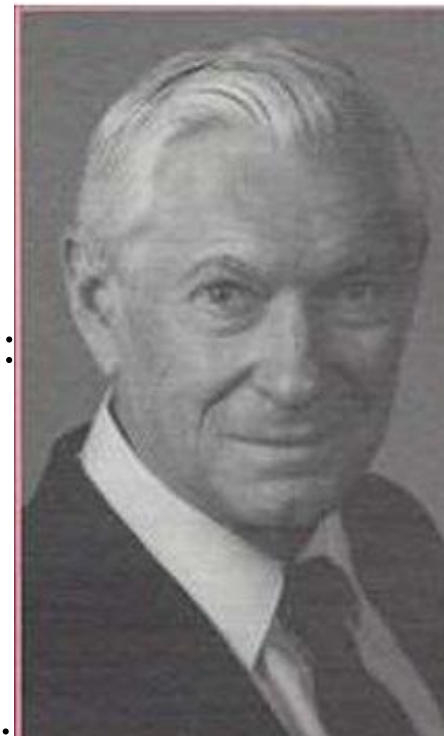


Основные положения теории Ч.Дарвина

- Врожденный или наследственный характер выразительных движений человека и низших животных;
- Некоторые врожденные движения выполняются с совершенством после индивидуальной практики (плач и смех);
- Различные расы выражают одинаковые душевные состояния одними и теми же движениями (т.е. произошли от одной группы предков);
- Движения выполнялись произвольно с определенной целью: избавления от опасности, облегчения горя или удовлетворения какого-нибудь желания, а также при попытке сдерживать другие выразительные движения;
- Участие воли и сознания в развитии этих движений.



Роберт Плутчик (1927 -2006 г.г.)
Автор психоэволюционной теории
эмоций (1962 г.)



Согласно фундаментальным положениям теории, эмоции:

- 1) являются механизмами коммуникации и выживания, основанными на эволюционной адаптации;
- 2) имеют генетическую основу;
- 3) являются гипотетическими построениями, основанными на очевидных явлениях различных классов;
- 4) представляют собой цепи событий со стабилизирующими обратными связями, которые создают некий тип поведенческого гомеостаза;
- 5) соотносятся между собой по трем основным измерениям – интенсивности, сходству и полярности;
- 6) соотносятся с рядом производных концептуальных областей.



1) Эмоции являются механизмами коммуникации и выживания, основанными на эволюционной адаптации.

Базисные адаптивные реакции:

- Инкорпорация
- Отвержение
- Протекция
- Разрушение
- Воспроизводство
- Реинтеграция
- Ориентация
- Исследование.



2) имеют генетическую основу;

3) являются гипотетическими построениями, основанными на очевидных явлениях различных классов;

| Стимульное событие | Подразумеваемая когниция | Переживание | Поведение | Эффект |
|---------------------------|--------------------------|-----------------------|---------------------------------|--------------------------|
| Угроза | «Опасность» | Страх, ужас | Бегство | Самосохранение |
| Препятствие | «Враг» | Гнев, ярость | Нападение, кусание | Разрушение |
| Потенциальный партнер | «Обладать» | Радость, экстаз | Ухаживание спаривание | Воспроизводство |
| Потеря значимого индивида | «Заброшенность» | Печаль, горе | Призыв к помощи и воссоединению | Реинтеграция |
| Член группы | «Друг» | Принятие, доверие | Ухаживание, содействие | Аффиляция, присоединение |
| Отвратительный объект | «Отрава» | Отвращение, ненависть | Извержение, отталкивание | Отвержение |
| Новая территория | «Что там?» | Ожидание | Обследование, организация | Исследование |
| Неожиданный новый | «Что это?» | Удивление | Остановка, тревога | Ориентация |

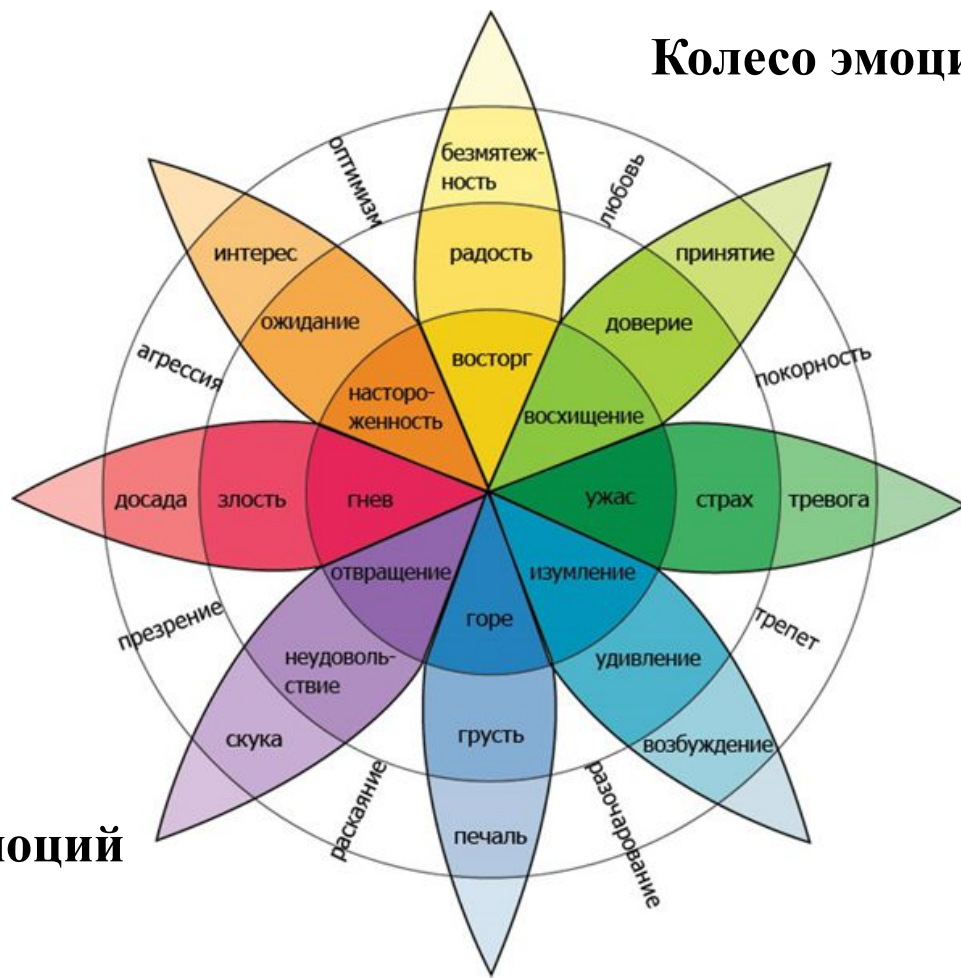


4) представляют собой цепи событий со стабилизирующими обратными связями, которые создают некий тип поведенческого гомеостаза;

5) соотносятся между собой по трем основным измерениям – интенсивности, сходству и полярности;



Колесо эмоций



Трёхмерная структурная модель эмоций



б) соотносятся с рядом производных концептуальных областей.

| Биологические регулятивные процессы | Поведение экспрессия | Адаптивная функция | Субъективные состояния | Черты характера | Диагнозы |
|-------------------------------------|----------------------|--------------------|------------------------|--------------------------|--------------------------|
| Избегание | Бегство | Самосохранение | Страх | Робкий | Пассивность, тревожность |
| Приближение | Атака | Разрушение | Гнев | Скандалный, сварливый | Агрессивность |
| Объединение | Спаривание | Воспроизводство | Радость | Дружелюбный, общительный | Маниакальность |
| Разделение | Сигнал дистресса | Воссоединение | Печаль | Унылый | Депрессивный |
| Глотание | Еда | Инкорпорация | Принятие | Доверчивый | Истерия |
| Выброс | Извержение | Отвержение | Отвращение | Враждебный | Паранойя |
| Начало действий | Разведка | Исследование | Ожидание | Любопытный | Навязчивость |
| Остановка | Замирание | Ориентирование | Удивление | Импульсивный | Неустойчивость |



«Психодиагностическая система Келлермана-Плутчика» (1979 год).

Постулаты модели защиты:

- 1) специфические защиты образуются для совладания со специфическими эмоциями;
- 2) существует восемь основных механизмов защиты, которые развиваются для совладания с восемью основными эмоциями;
- 3) восемь основных защитных механизмов обладают свойствами как сходства, так и полярности;
- 4) определенные типы личностных диагнозов имеют в своей основе характерные защитные стили;
- 5) индивид может использовать любую комбинацию механизмов защиты.

| Общее | |
|---|--|
| Дарвин | Плутчик |
| Врожденный или наследственный характер выразительных движений | Эмоции имеют генетическую основу. |
| Часто повторяемые движения становятся настолько привычными, что выполняются всякий раз, независимо от полезности этих движений, т.е. эмоции закреплены эволюционно. Служат для коммуникации. | Эмоции – это эволюционные поведенческие средства адаптации, повышающие шансы организмов на выживание. Являются так же механизмами коммуникации. |
| Различное | |
| Дарвин | Плутчик |
| Рассматривал эмоции очень широко, относил к ним выразительные движения, т.е. движения неизменно сопровождающие какие-либо душевные состояния (пожимание плечами, поднятие волос дыбом и другие) | Эмоции являются гипотетическими построениями, основанными на очевидных явлениях различных классов; представляют собой цепи событий со стабилизирующими обратными связями, которые создают некий тип поведенческого гомеостаза. |
| Проявления эмоций у животных и человека схожи. Тем не менее, есть чисто человеческие эмоции (стыд, смущение, печаль, возмущение), которые не имеют аналогов у животных. | Выделил 8 базисных адаптивных реакций базовых эмоций, являющихся прототипами восьми базисных эмоций, а в комбинациях – всех существующих эмоций. Эти базисные реакции существуют на всех филогенетических уровнях. |