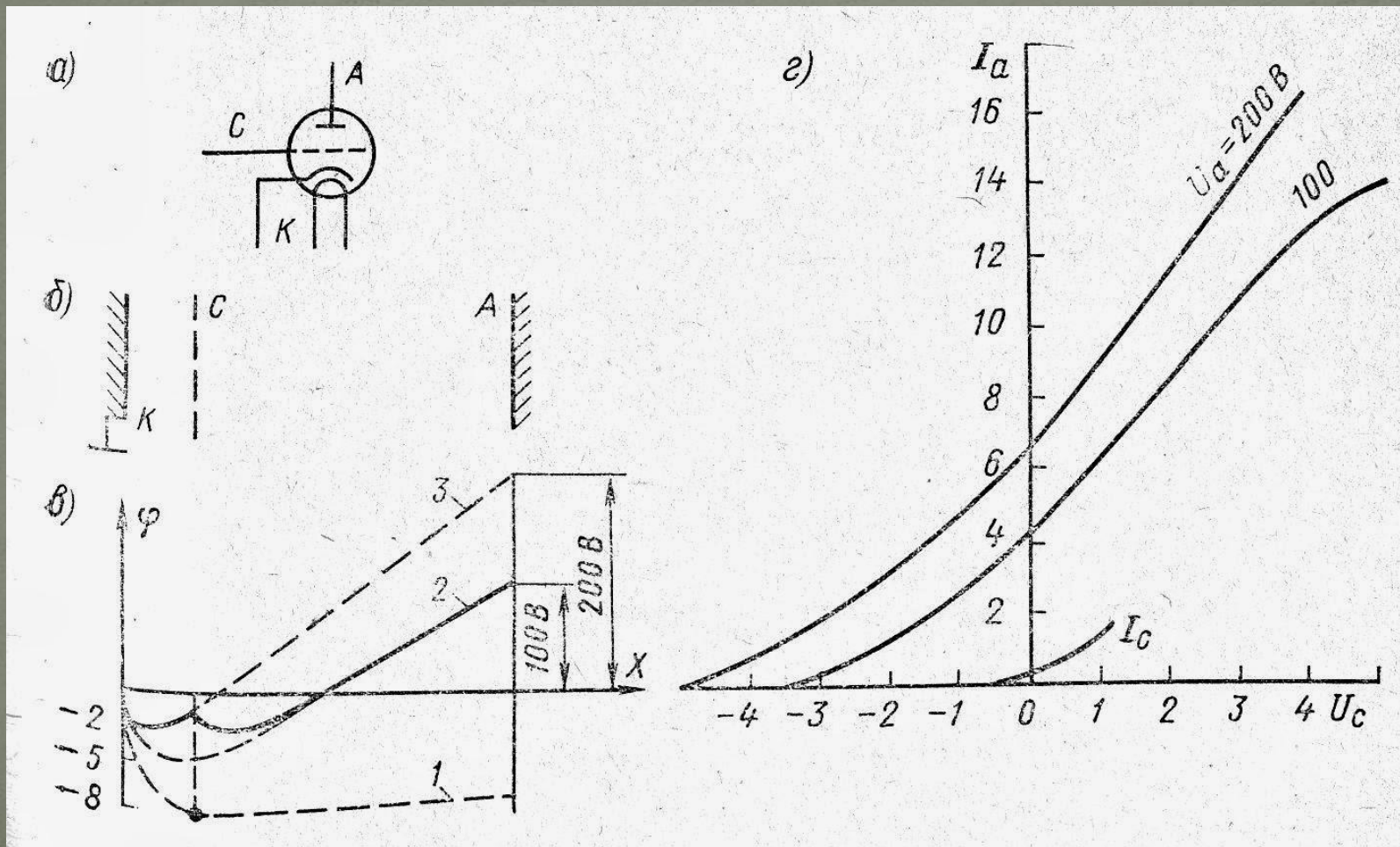


ТРЕХЭЛЕКТРОДНАЯ ЛАМПА (ТРИОД)

ВЫПОЛНИЛ
ДОКЛАД:
БУГЕРЯ
АРТЕМ

ТРЕХЭЛЕКТРОДНАЯ ЛАМПА ТРИОД



ПАРАМЕТРЫ ТРИОДА

$$S = \frac{\Delta I_a}{\Delta U_c} \quad \text{при} \quad U_a = \text{const},$$

$$S = \frac{\Delta I_a}{\Delta U_c} \quad \text{при} \quad U_a = \text{const},$$

$$\mu = R_i S.$$

УСИЛИТЕЛЬ ТРИОДА

