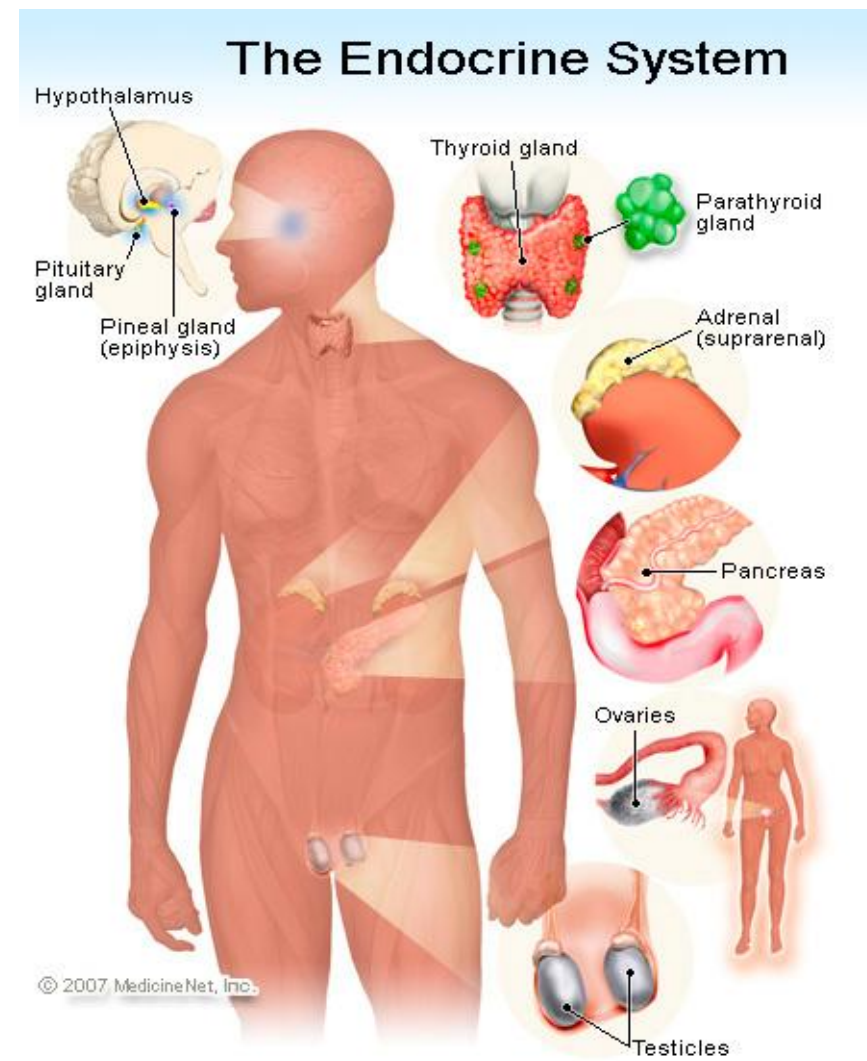


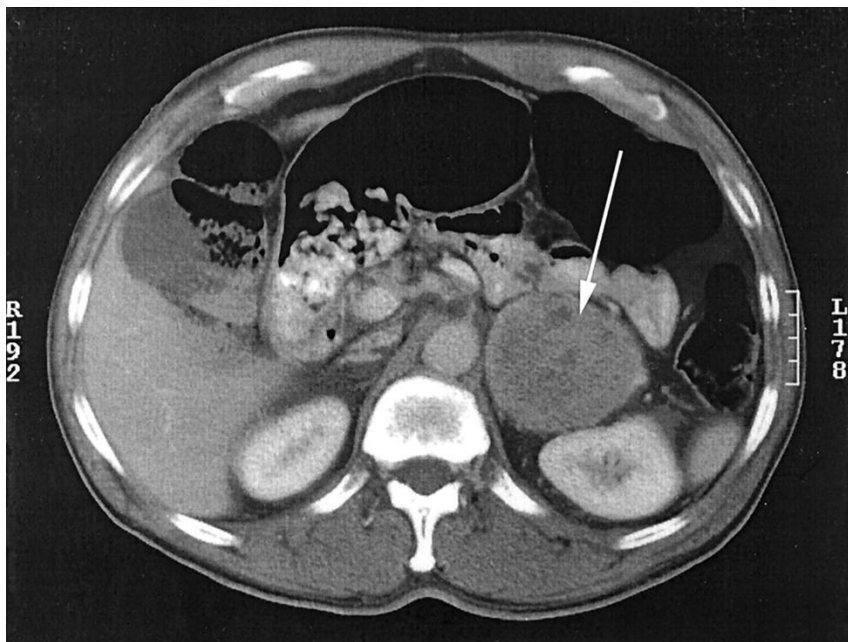
Заболевания желез внутренней секреции



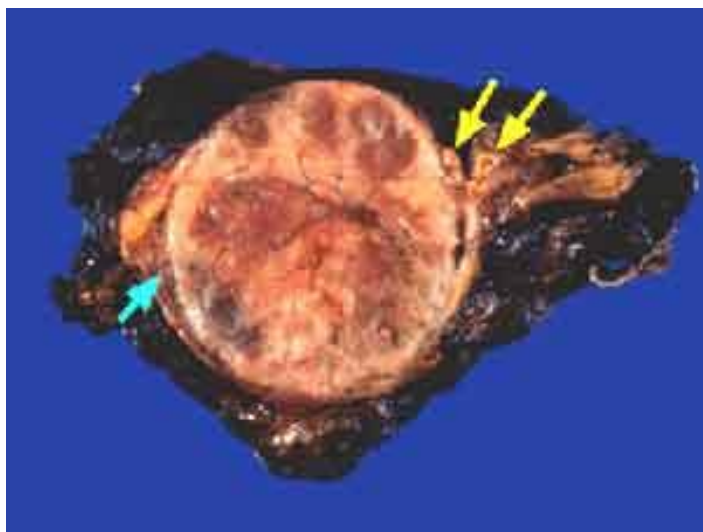
- **Феохромоцитома (надпочечники)**
- **Сахарный диабет I типа (поджелудочная)**
- **Зоб (щитовидная железа)**



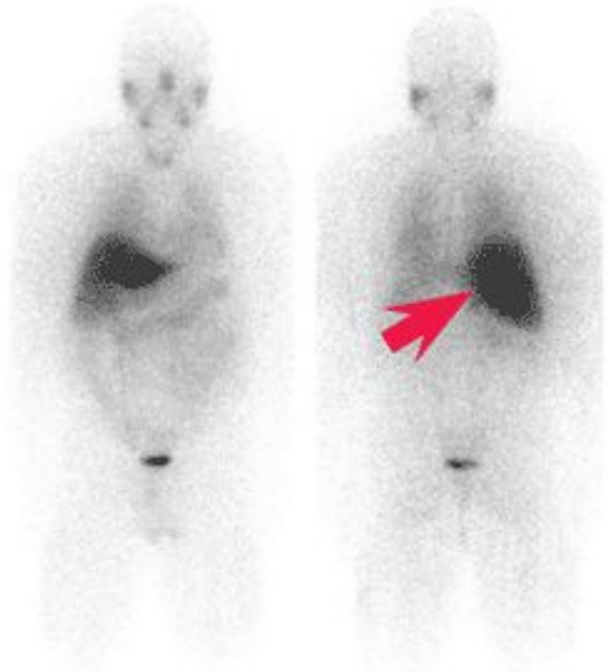
Феохромоцитома



- Гормонально активная раковая опухоль клеток надпочечников.
- Секретирует большое количество гормонов, в том числе адреналина.



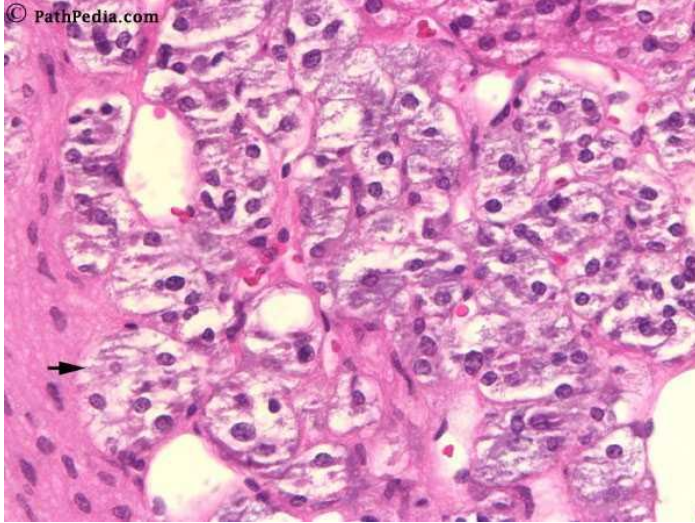
Феохромоцитома



- Перерождение клеток железы в раковые приводит к повышенному неконтролируемому синтезу адреналина.
- Это может влиять на самочувствие и поведение, делая человека агрессивным и импульсивным.
- Лечение хирургическое (удаление опухоли).
- Вещества, блокирующие эффекты адреналина можно применять для устранения приступов.

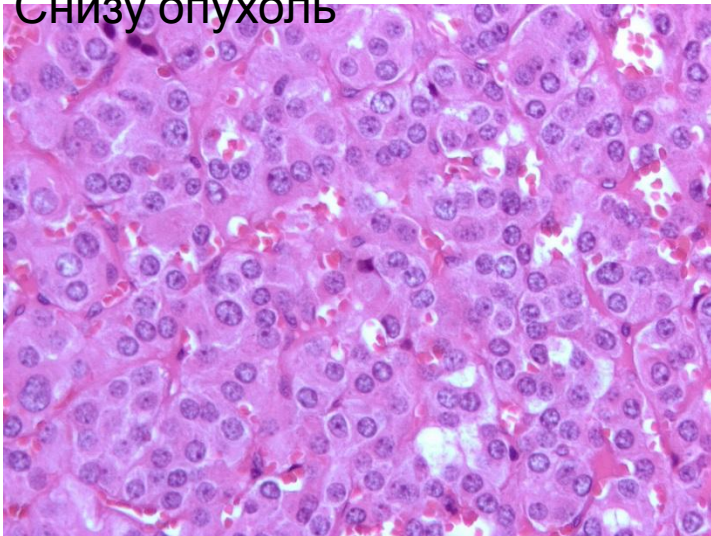


Феохромоцитома



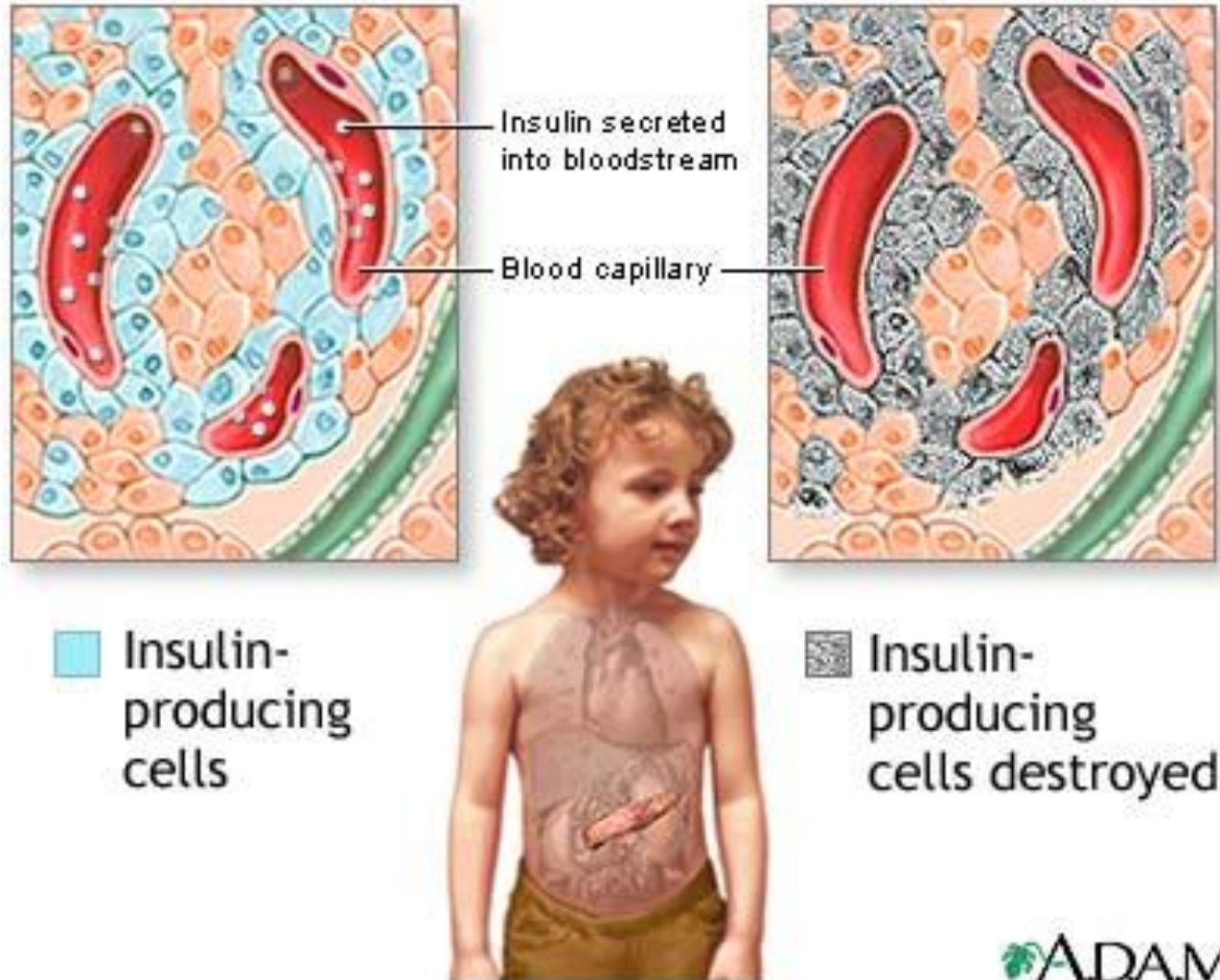
Сверху здоровая ткань
железы

Снизу опухоль



- Во время приступа повышается давление, появляются чувство страха, беспокойство, дрожь, озноб, бледность кожных покровов, головная боль, боль за грудиной, в области сердца, тошнота, рвота, повышение температуры тела.
- Приступы возникают внезапно и могут провоцироваться эмоциональным стрессом, физическим напряжением, пальпацией опухоли, резким изменением положения тела.

Сахарный диабет I типа



- Возникает из-за постепенного отмирания Бета-клеток поджелудочной железы.
- Снижается количество инсулина в крови
- Глюкоза не может заходить из крови в клетки

DIABETES

KNOW THE SYMPTOMS



- Усталость
- Частое мочеиспускание
- Потеря веса
- Незаживающие ранки
- Голод и жажда
- Сексуальные дисфункции
- Нечеткое зрение
- Онемение или покалывание в конечностях

If you have any of these symptoms, see your doctor. For more information about diabetes call Eli Lilly and Company at 1-800-545-5979 or Boehringer Mannheim Corporation at 1-800-858-8072.

Provided as an educational service
by Eli Lilly and Company
and Boehringer Mannheim Corporation



60-HI-3327-2 10561620588 COPYRIGHT © 1998 ELI LILLY AND COMPANY
ALL RIGHTS RESERVED. PRINTED IN USA
233-6813-0696 © 1998 BOEHRINGER MANNHEIM CORPORATION

Сахарный диабет I типа - лечение



Глюкоза – сахар, усваивающийся клетками только при наличии инсулина в крови.

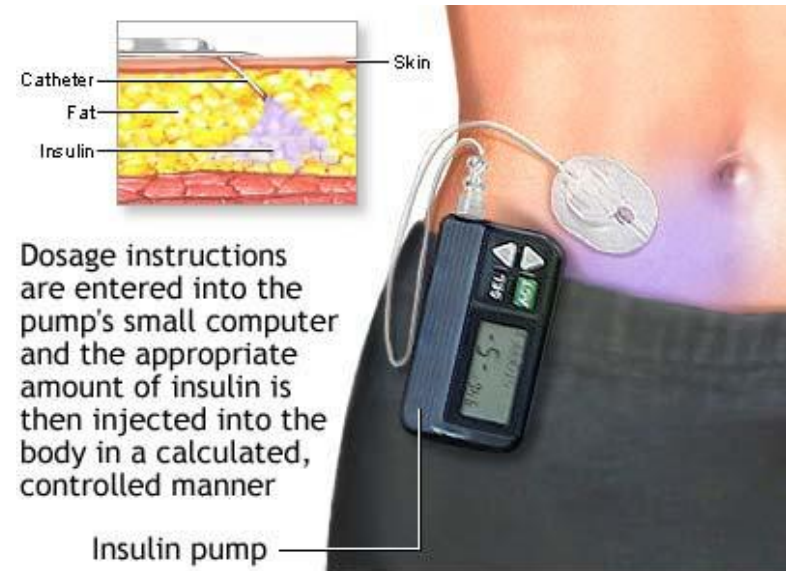
Фруктоза – сахар, усваивающийся без участия инсулина.



Сахарный диабет I типа - лечение



- Цель – поддержание нормального уровня глюкозы в крови.
- Постоянные уколы инсулина.
- Контроль уровня глюкозы.

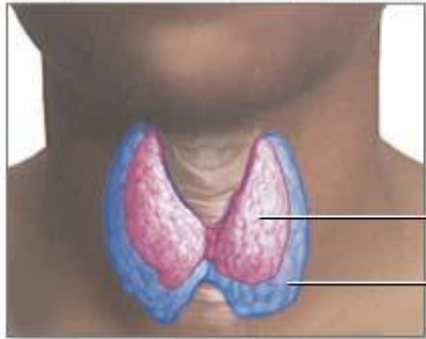


Гипертиреоз

Болезнь Грейвса(Базедова)



Exophthalmos (bulging eyes)



Diffuse goiter

Graves' disease is a common cause of hyperthyroidism, an over-production of thyroid hormone, which causes enlargement of the thyroid and other symptoms such as exophthalmos, heat intolerance and anxiety

Normal thyroid

Enlarged thyroid

ADAM.

- Аутоиммунное заболевание
- Выработка антител к рецептору ТТГ.
- Антитела активируют рецептор
- Разрастание тканей, гиперпродукция Т4

Симптомы: потеря веса, бессонница, тахикардия, чувствительность к температурам, тремор, мышечная слабость, ломкие волосы и т.д.

Возможен запуск болезни вирусной или бактериальной инфекцией.

Лечение: Тиреостатики(30% ремиссии), радиоактивный йод

Эутиреодный зоб

Основным признаком заболевания является различной степени увеличение щитовидной железы

Даже достигая больших размеров, обычно не вызывает каких-либо неприятных ощущений

Лечение:

Прием йодсодержащих препаратов

Прием левотироксина

Хирургическое удаление части железы

