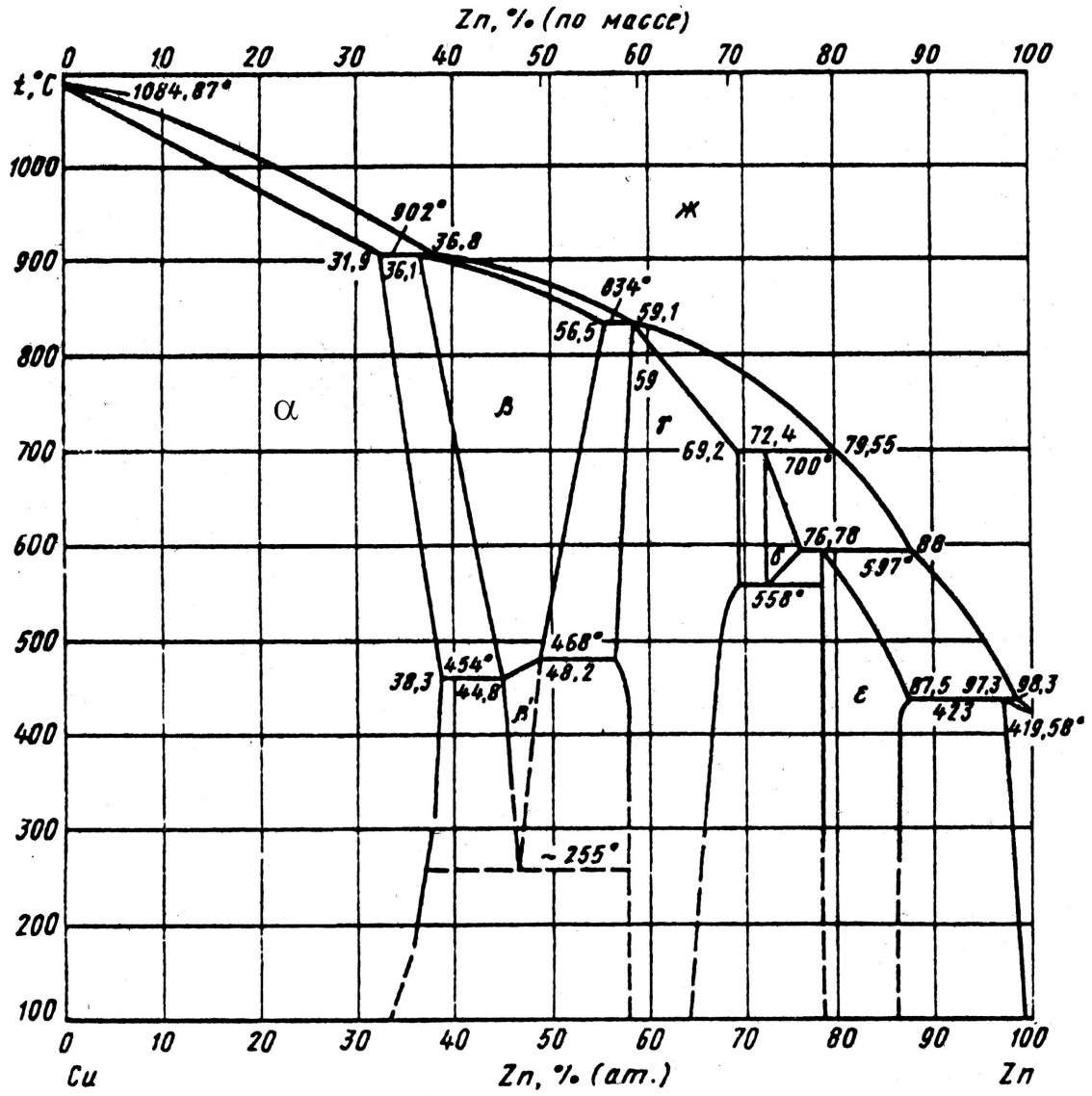


Fe—O

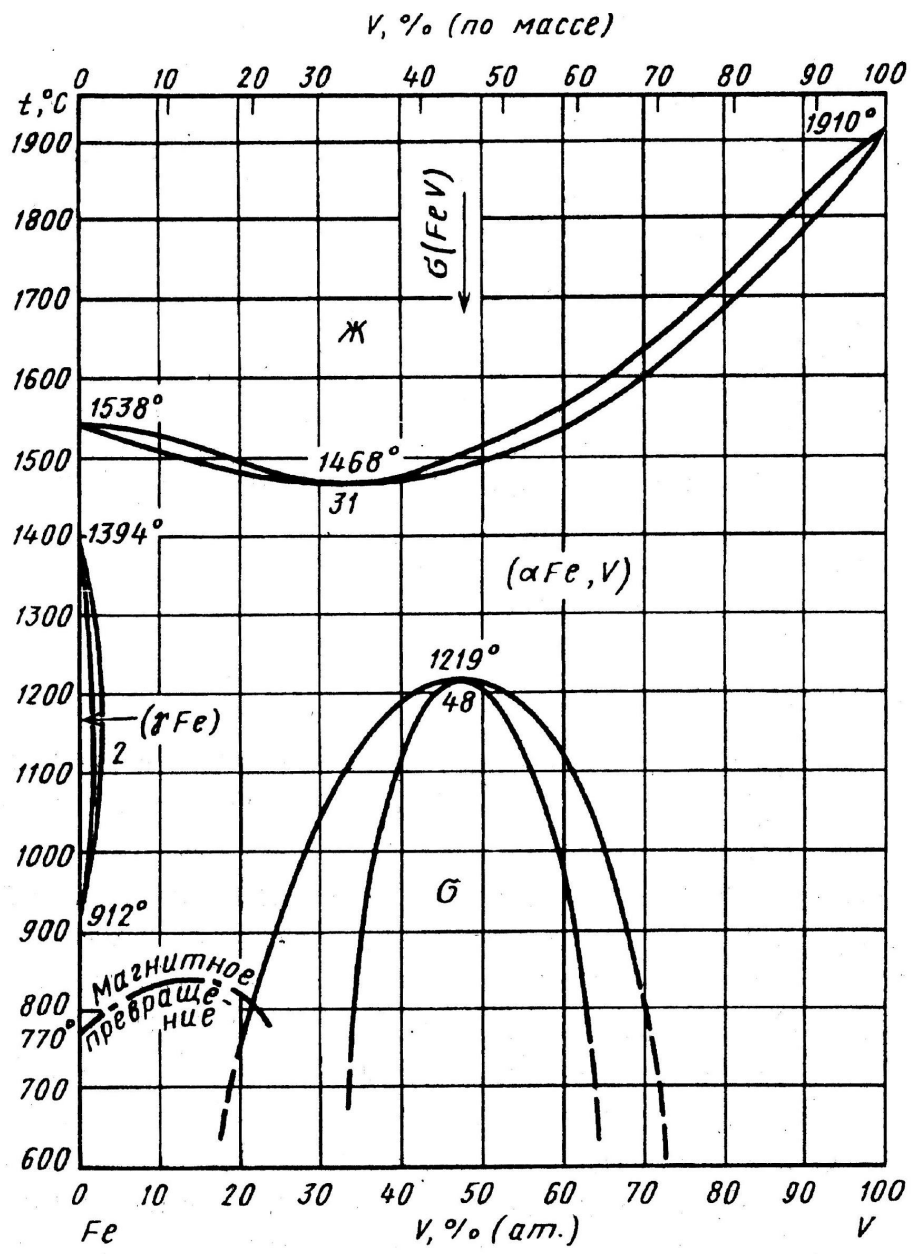


Cu-Zn

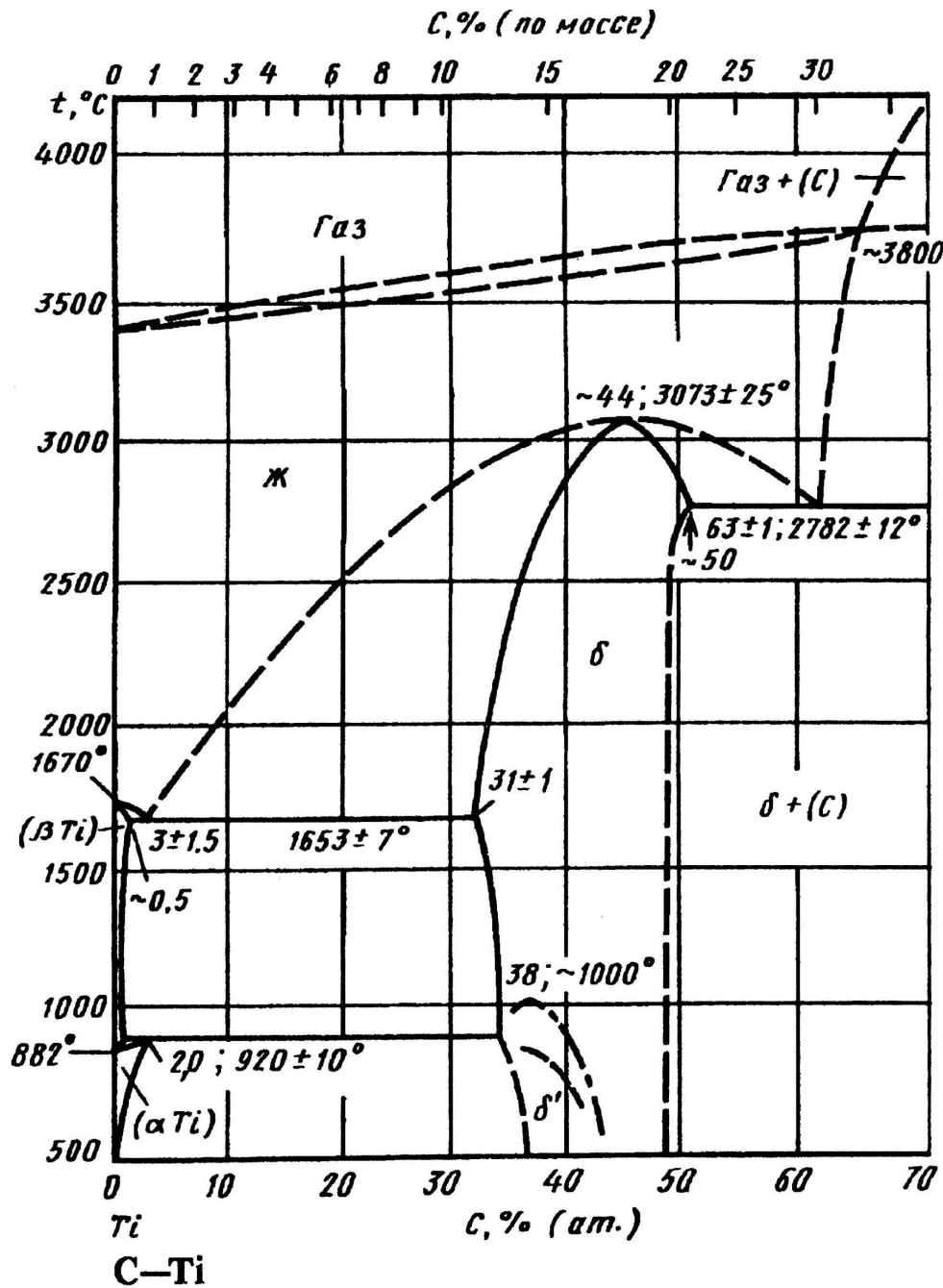
Промежуточные фазы

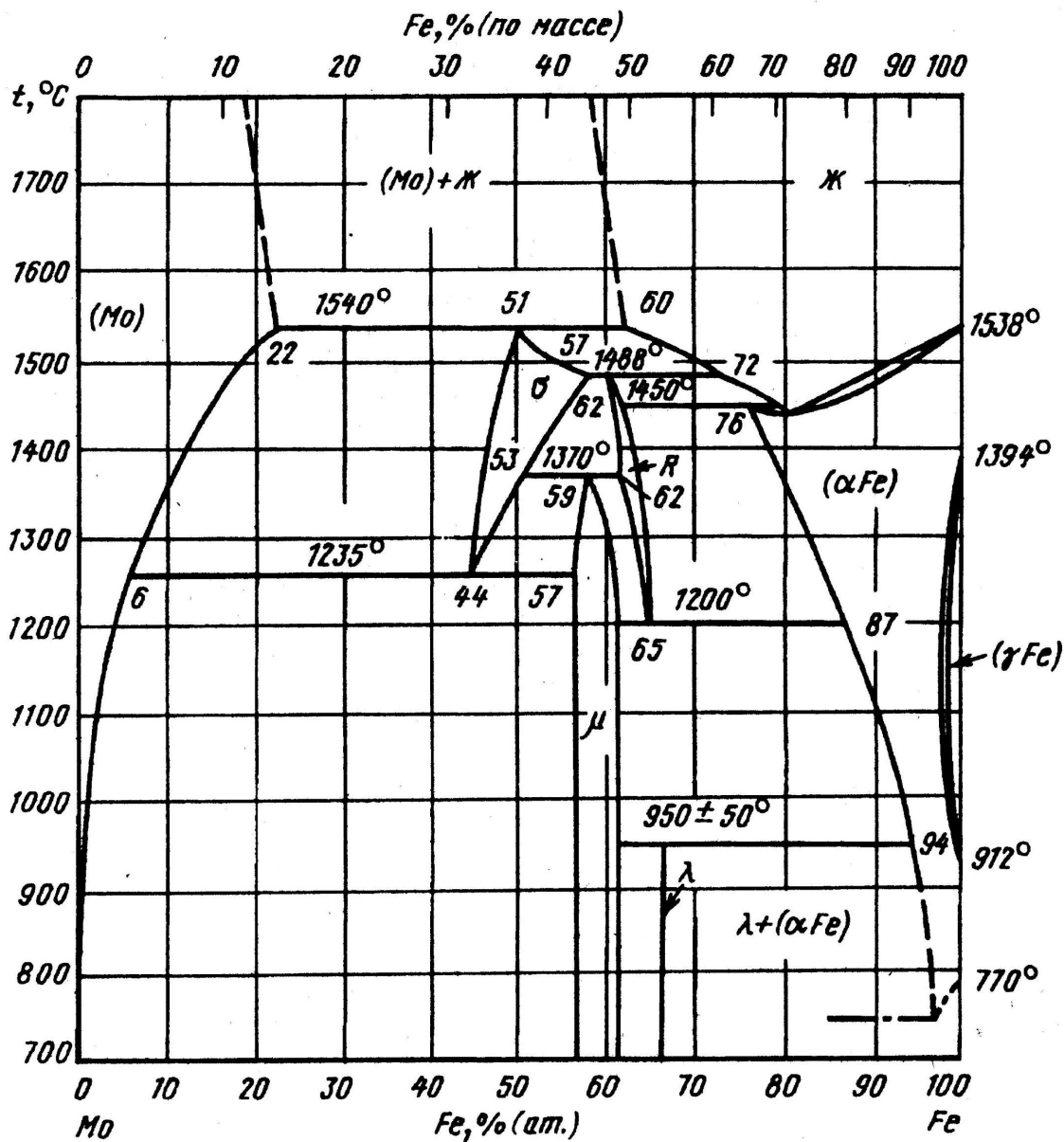
1. Электронные соединения (фазы Юм-Розери) – ПФ из двух металлов, мало различающихся по величине атомного диаметра, один из которых является одновалентным (Cu, Ag, Au, Li, Na) или переходным (Mn, Fe, Co, Ni), а другой - простым металлом с валентностью от 2 до 5 (Be, Mg, Zn, Al).

$e/n = 3:2$ (β)	ОЦК	CuBe, CuZn, Cu ₃ Al
	Сложная кубическая с 20 атомами в ячейке	Au ₃ Al
	ГП	AgZn, Ag ₃ Al
$e/n = 21:13$ (γ)	Сложная с 52 атомами в ячейке	Cu ₅ Zn ₈ , Cu ₉ Al ₄
$e/n = 7:4$ (ϵ)	ГП	CuZn ₃ , AgZn ₃



Fe—V





Fe—Mo