

История России , 6 класс

Тема урока:

« Древние люди и их стоянки на территории современной России»

Домашнее задание:

**Параграф 1, вопросы и задания
на стр. 14.**

**Рубрика «Думаем, сравниваем,
размышляем». (стр. 14-15).**

Задание № 1 – презентация.

**Задание № 3 – сообщение
(презентация).**

План:

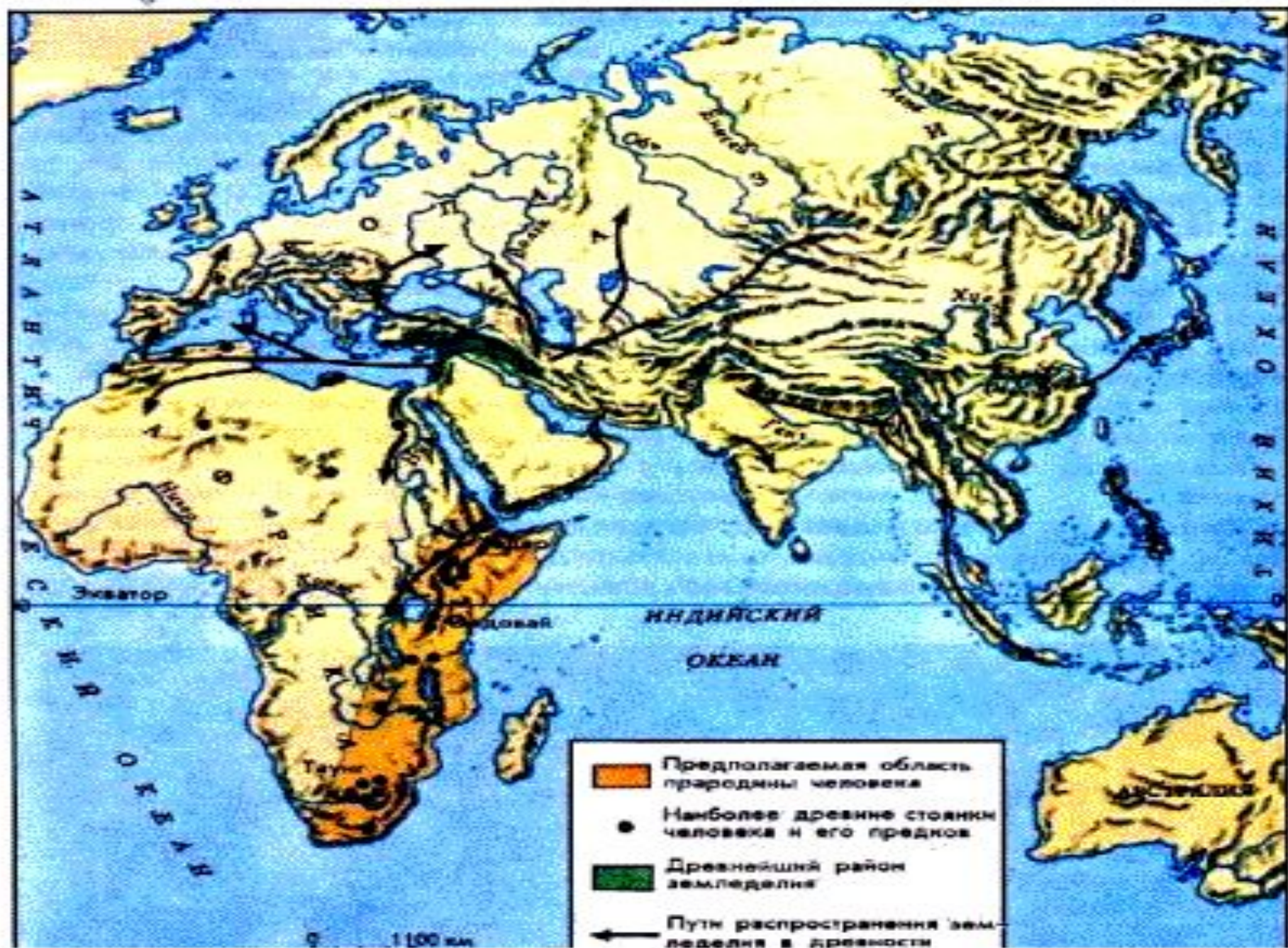
- 1. Появление людей на территории современной России.**
- 2. Древнейшие стоянки человека на территории современной России.**
- 3. Зарождение родового строя.**
- 4. Совершенствование орудий труда.**

Проблемный вопрос ! (стр. 10)

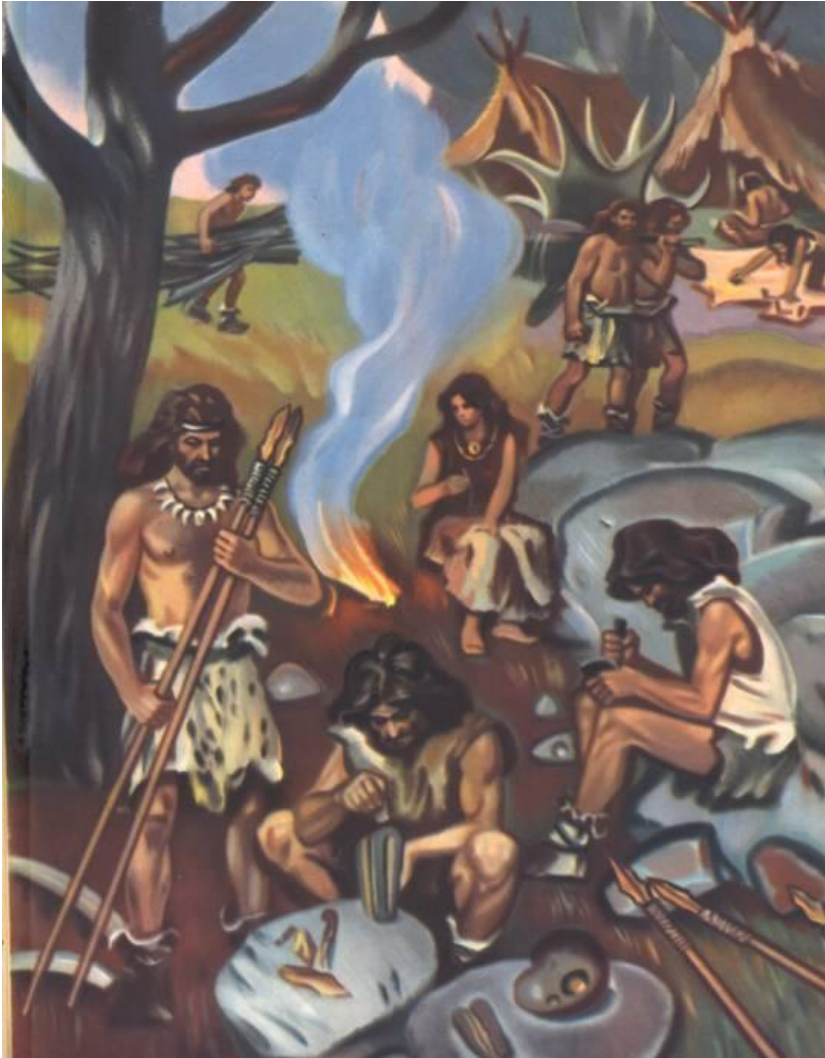
- Как первобытным
людям удалось
выжить и заселить
территорию
современной России?**

1. Появление людей на территории современной России.

КАРТА №1 РАССЕЛЕНИЕ ПЕРВОВЫБЫТНЫХ ЛЮДЕЙ



Появление людей на территории современной России



Древнейшие люди поселились на территории нашей страны с незапамятных времён. Примерно 700 тыс. лет назад они появились на Северном Кавказе и в районе реки Кубань.

Места расселения первобытного человека

Стр. 12.



Территория России в древности

От 500 тыс. до 1 млн. лет назад

Появление людей на территории современной России



Жизнь была полна опасностей и выжить в одиночку было очень трудно. Люди объединялись в небольшие группы по 20-30 человек. Они стали называться человеческим стадом.

Хозяйство древних людей

Присваивающее:

(что создано природой)

- охота на зверей;
- ловля рыбы;
- собирательство растений.

Производящее:

(что создано человеком)

- приручение и выращивание животных;
- земледелие.

Орудия труда (стр. 10)



Из каких материалов делали орудия
Перечислите виды орудий труда

Каменный век

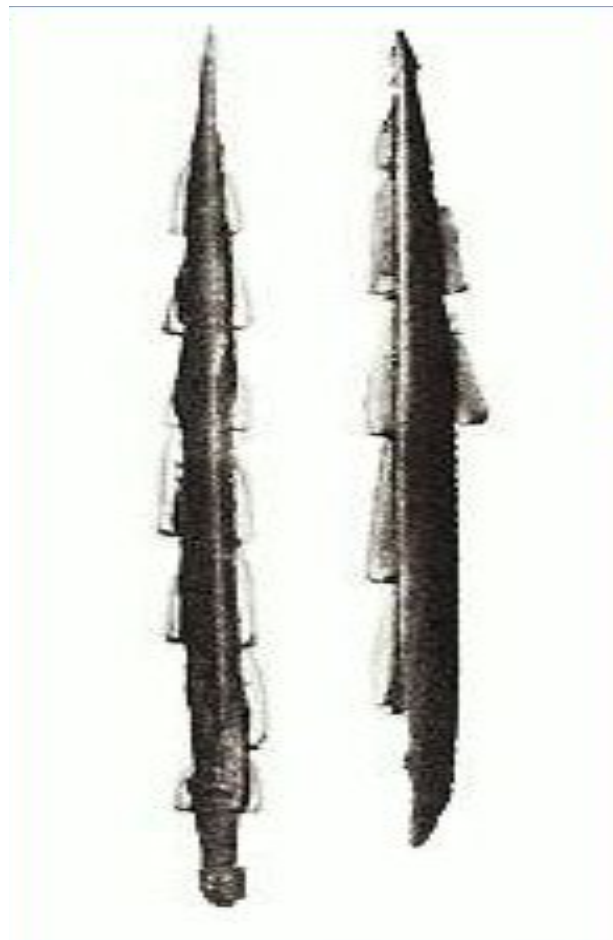
(св. 2 млн. — 6 тыс. лет назад)

1. Палеолит



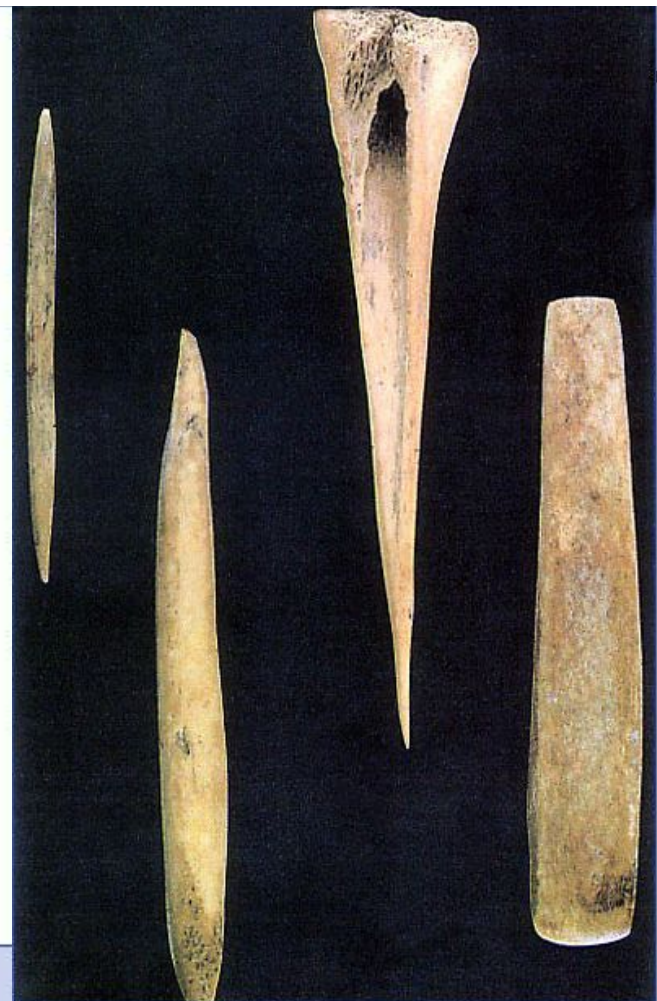
Скрепки эпохи палеолита.

2. Мезолит



Пример сложного орудия, составленного из многих элементов:

3. Неолит



Первобытные орудия труда.

Почему люди собирались в группы?

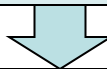
Каковы были взаимоотношения внутри
человеческой общности?



Появление людей на территории современной России

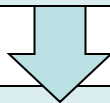


Человек с большим трудом учился
приспосабливаться к изменившимся
условиям



Несмотря на суровые условия,
славяне стали расселяться всё дальше
на север

Первобытное человеческое
стадо



Родовая община



Племя

2. Древнейшие стоянки человека на территории современной России.

Вопрос. Какие стоянки можно отнести к периоду позднего палеолита? Почему?

Стоянки :

Капова пещера(Юж.Урал)



Сунгирь(подВладимиром)



Костёнки(под Воронежем)



1. Д. Костенки под Воронежем

35-45 тыс. лет



М. М. Герасимов за работой в лаборатории пластической реконструкции на Пятницкой. 1960.



Опишите древнего жителя д. Костенки?

Палеолитические Венеры

Больше всего таких статуэток обнаружено на берегах реки Дон в районе города Воронежа(Костенки).

Здесь археологи раскопали более 20 стоянок.



**Палеолитические
Венеры**



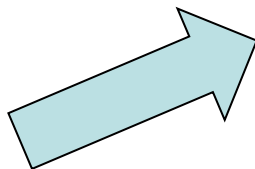
2. Сунгирь под Владимиром Около 25 тыс. лет



Древние захоронения в Сунгири (под Владимиром)

На первобытной стоянке
Сунгирь
обнаружены
две могилы, возраст
которых примерно

35 – 30 тысяч лет.



МОГИЛА МУЖЧИНЫ 50-55 лет



3. Капова пещера (Южный Урал)



Какие животные изображены на стене? Почему? (стр. 11)

Капова пещера



Первобытные люди в пещере

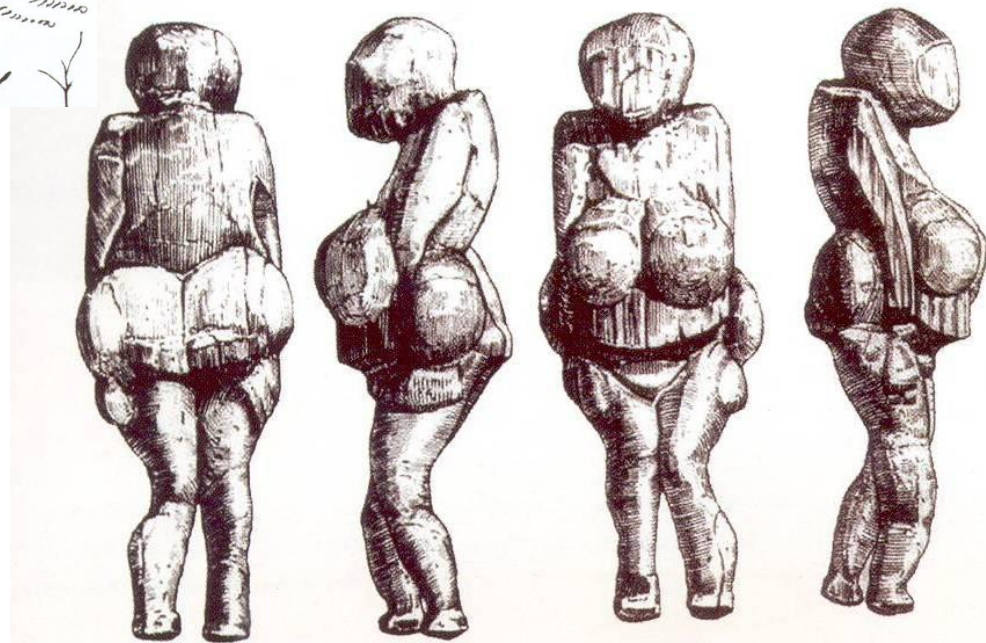
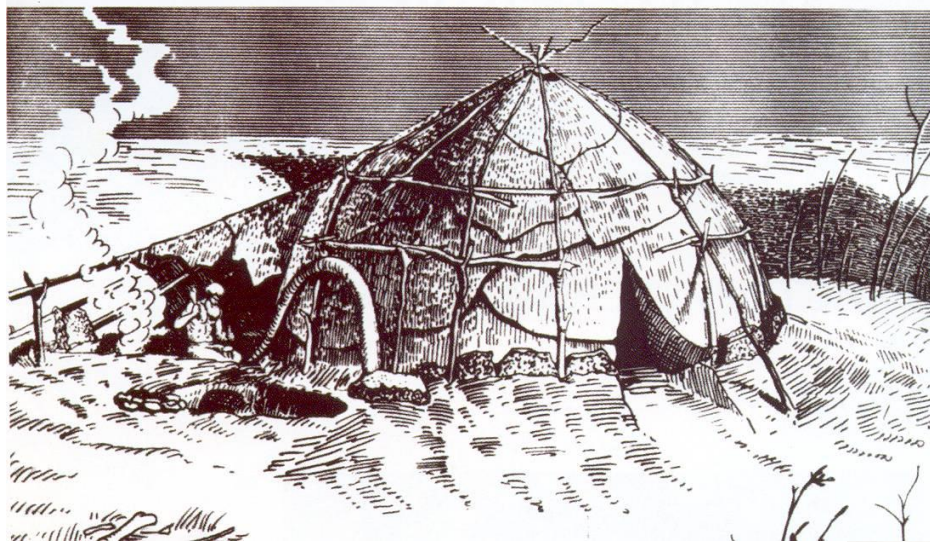
*Рисунки в Каповой пещере
время создания-13–12 тыс. до нашей эры*



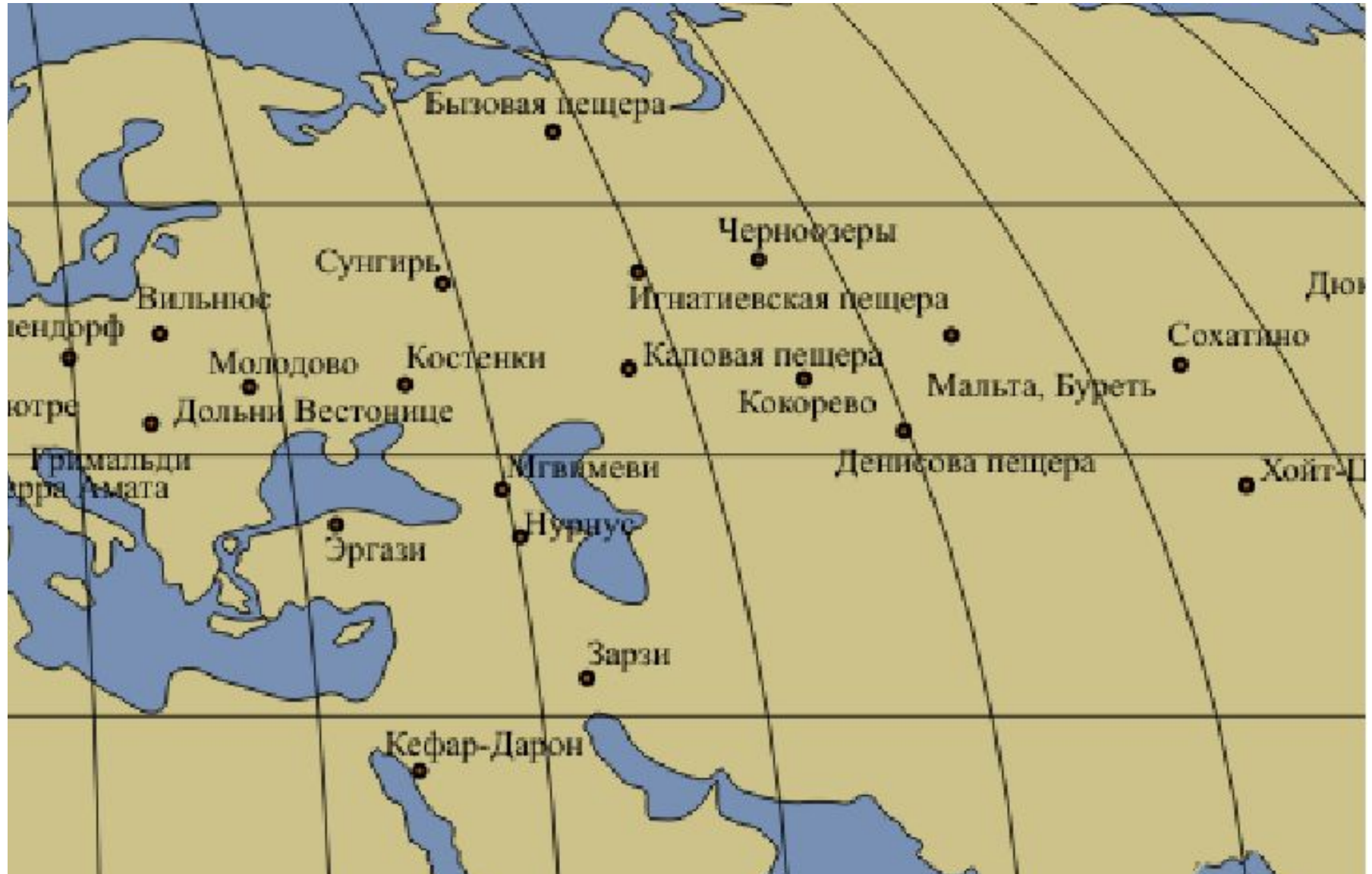
4. Денисова пещера на Алтае (Около 50 тыс. лет)



Гагаринская верхнепалеолитическая стоянка (около 25-30 тыс. лет)



ПОЗДНЕПАЛЕОЛИТИЧЕСКИЕ СТОЯНКИ НА ТЕРРИТОРИИ НАШЕЙ СТРАНЫ



Покажите древнейшие стоянки человека на территории современной России.



Территория России в древности

3. Зарождение родового строя.

Появление людей на территории современной России



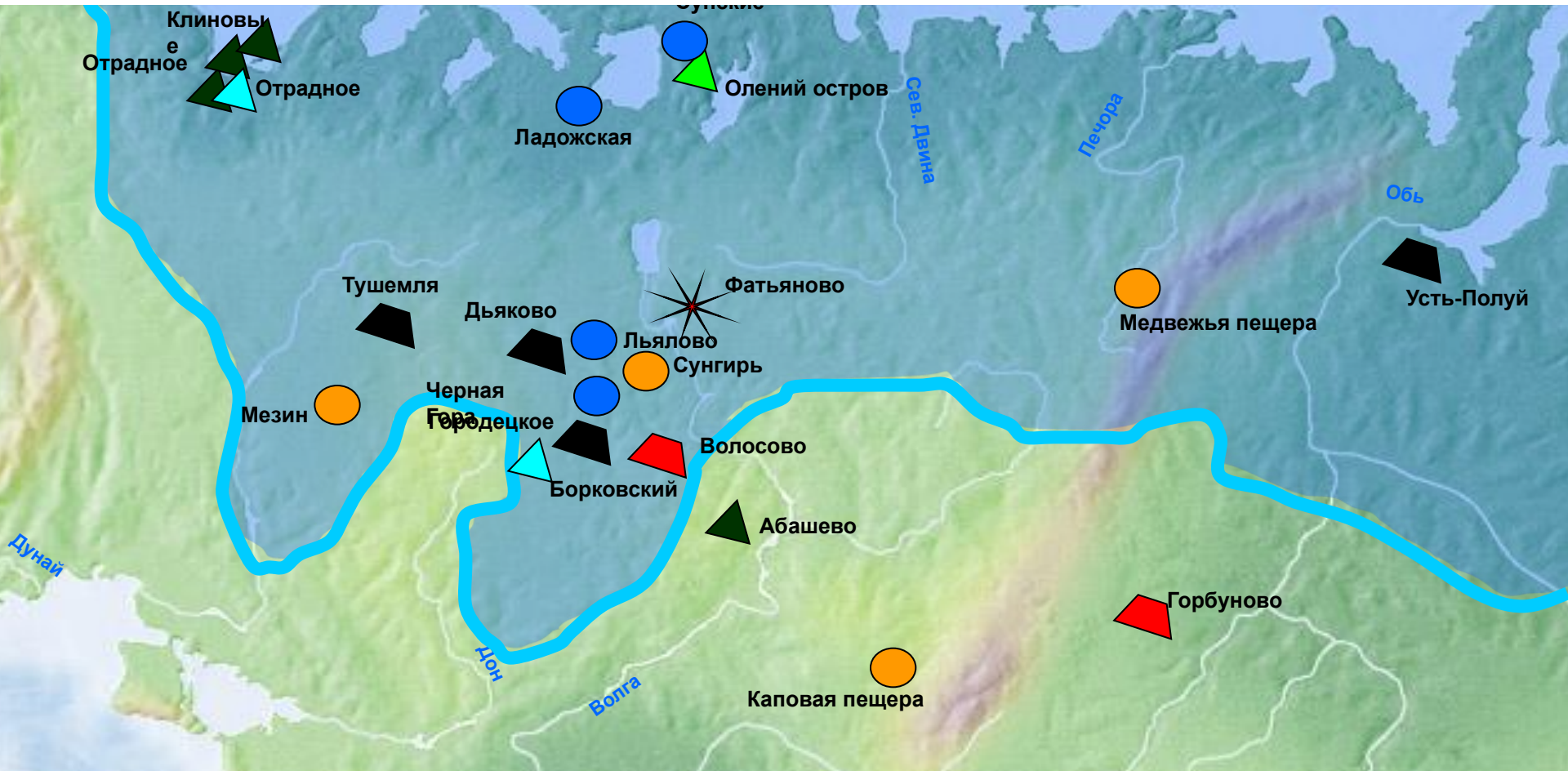
Около 80 тыс. лет назад условия жизни резко изменились – наступило похолодание. На смену теплолюбивым животным пришли мамонты, бизоны, шерстистые носороги, северные олени, лошади.




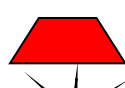

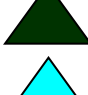
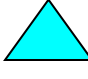

Какие районы современной России оказались «оледеневшими»?



Территория России в древности

Около 80 тысяч лет назад - наступило похолодание. Появились мамонты, бизоны, шерстистые носороги, северные олени, лошади.



- | | | | | | | | |
|--|-----------------------------|---|--------------------|---|----------------------------|---|--|
|  | Территория занятая ледником |  | Стоянки (палеолит) |  | Могильники (неолит) |  | Поселения (бронзовый век) |
|  | Граница продвижения ледника |  | Стоянки (неолит) |  | Могильники (бронзовый век) |  | Раннеземледельческие поселения (бронзовый век) |
| | | | |  | Могильники (железный век) |  | Поселения (железный век) |

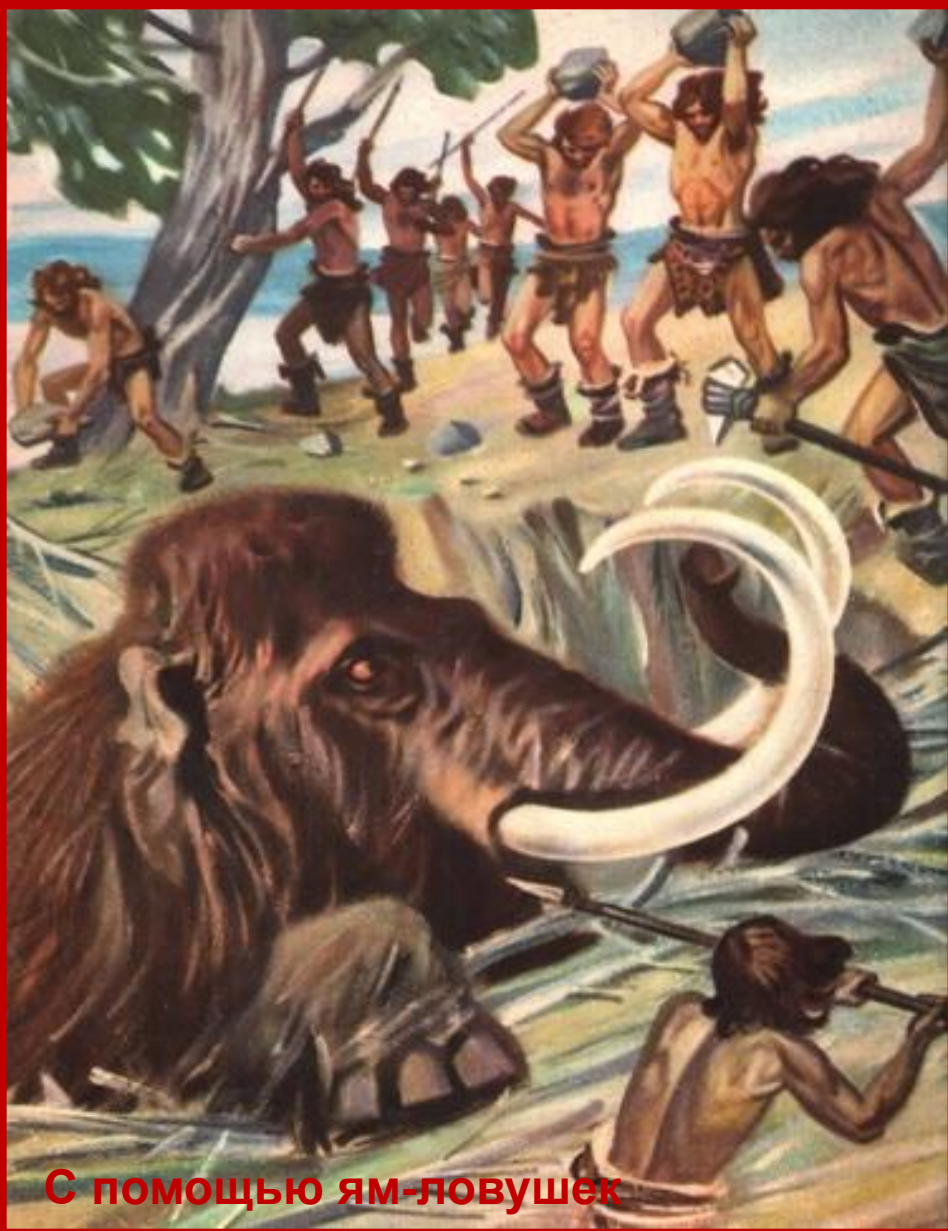
Опишите процесс охоты? (стр. 12-13.)



Охота на мамонта. *Художник В. М. Васнецов*

Выясните, какая деталь картины является недостоверной.

Зарождение родового строя.



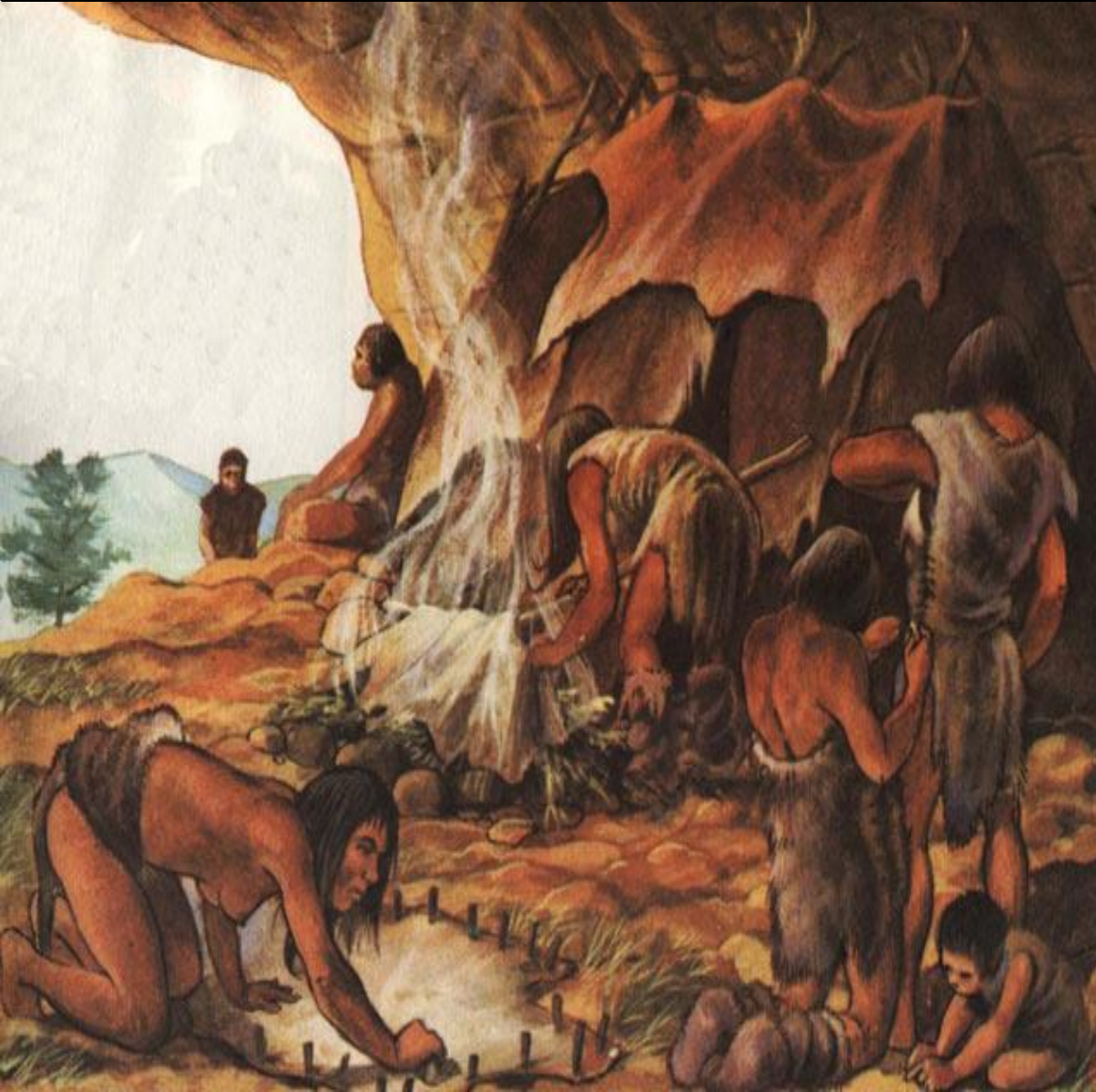
С помощью ям-ловушек

- В ледниковый период человек с большим трудом сумел приспособиться к жизни в суровых условиях.
- Научился добывать огонь.
- Главным занятием стала **загонная (облавная) охота.**



Загонная

Перечислите основные занятия первобытных людей



- 1) овладение огнём.
- 2) изобретение новых орудий труда.
- 3) научились шить одежду из шкур.
- 4) пещеры и землянки стали использовать под жилище.

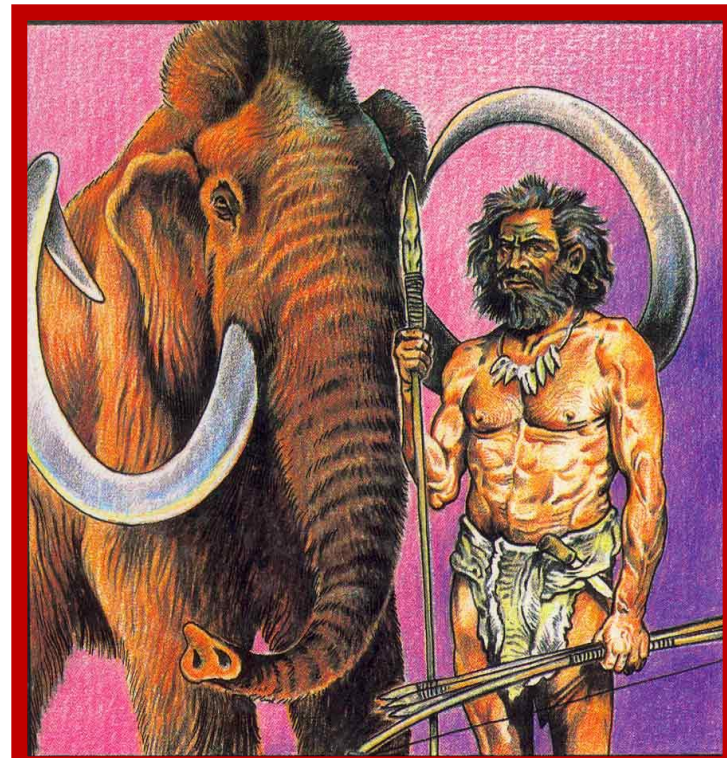
Разделение труда



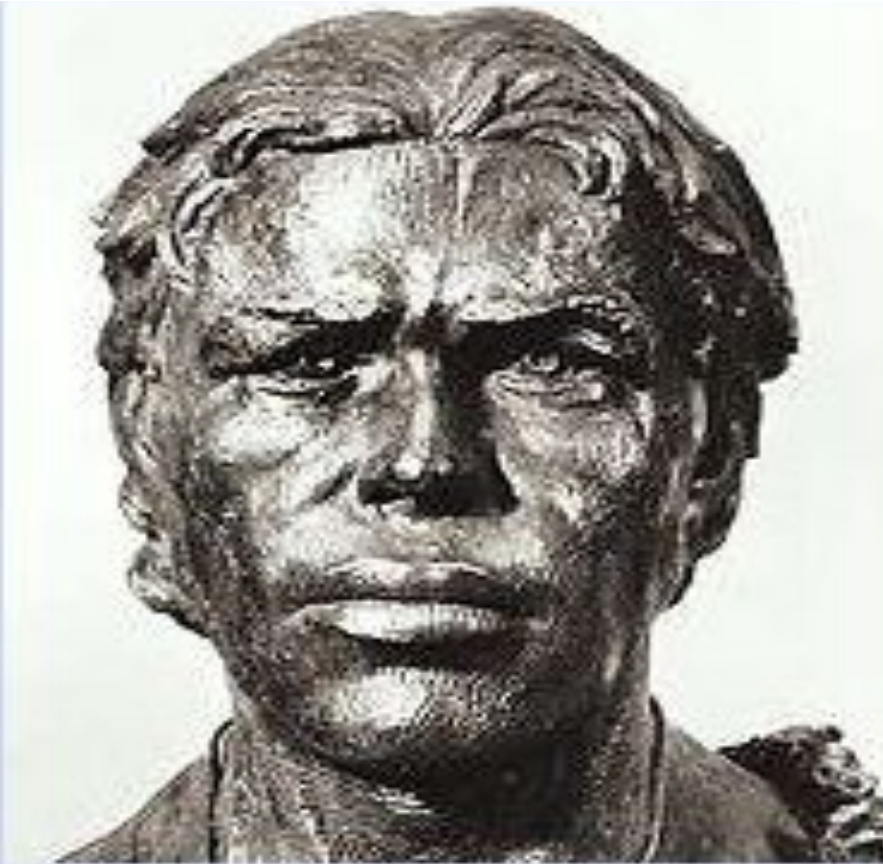
Чем занимались:

1) мужчины; 2) женщины; 3) дети?

- В ледниковый период люди стали расселяться всё дальше на север — на территорию нынешней Украины, в Среднее и Нижнее Поволжье.
- На смену первобытному человеческому стаду пришла **родовая община - объединение кровных родственников. Во главе общин стояли старейшины.**
- Родовые общины объединялись в **племена.**
- **40 тысяч лет назад - появился человек современного типа – «человек разумный».**



Около 40 тыс. лет назад сформировался человек современного вида



Кроманьонец из гота Кро-Маньон. Реконструкция М. М. Герасимова. 1954. Музей антропологии МГУ им. М. В. Ломоносова.



Реконструкция кроманьонского человека (по Мак-Грегору).

Родовые общины и племя

СОВЕТ СТАРЕЙШИН

ПЛЕМЯ

старейшина

старейшина

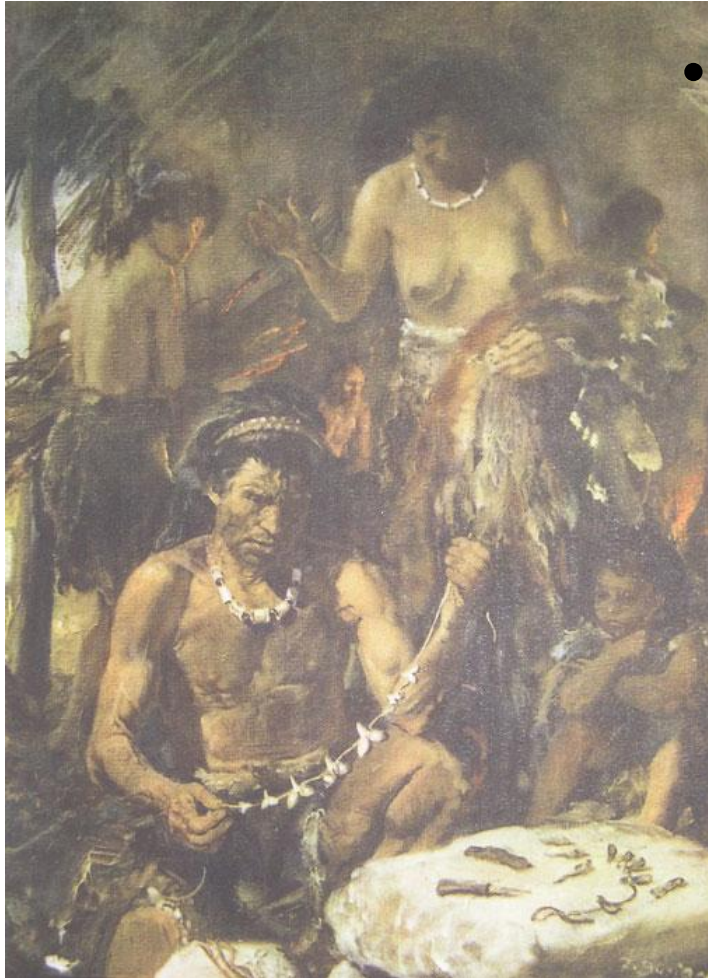
БРАКИ

РОДОВАЯ ОБЩИНА

РОДОВАЯ ОБЩИНА

Первобытнообщинный строй

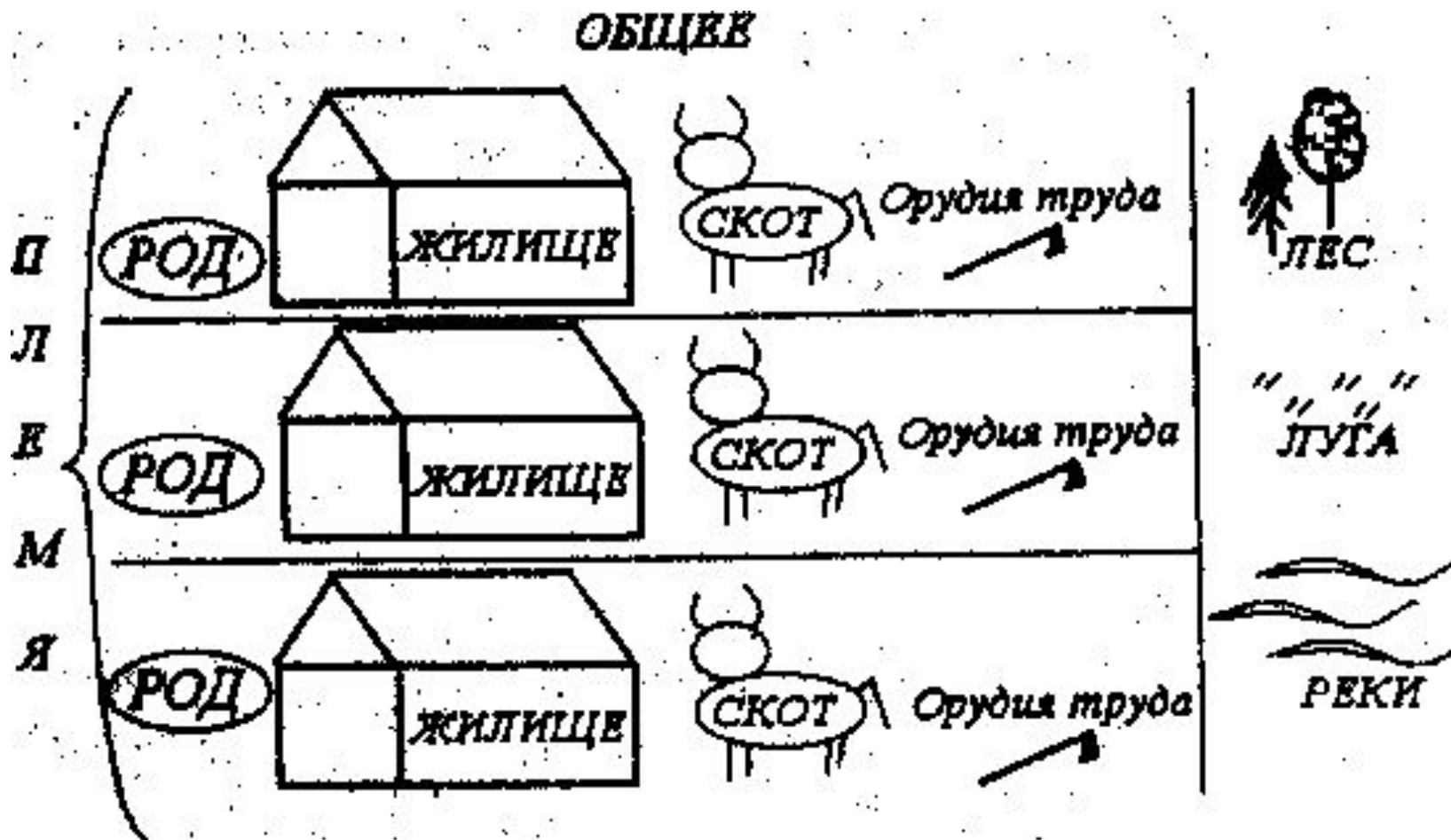
РОДОВАЯ ОБЩИНА



- Община, объединяющая кровных родственников



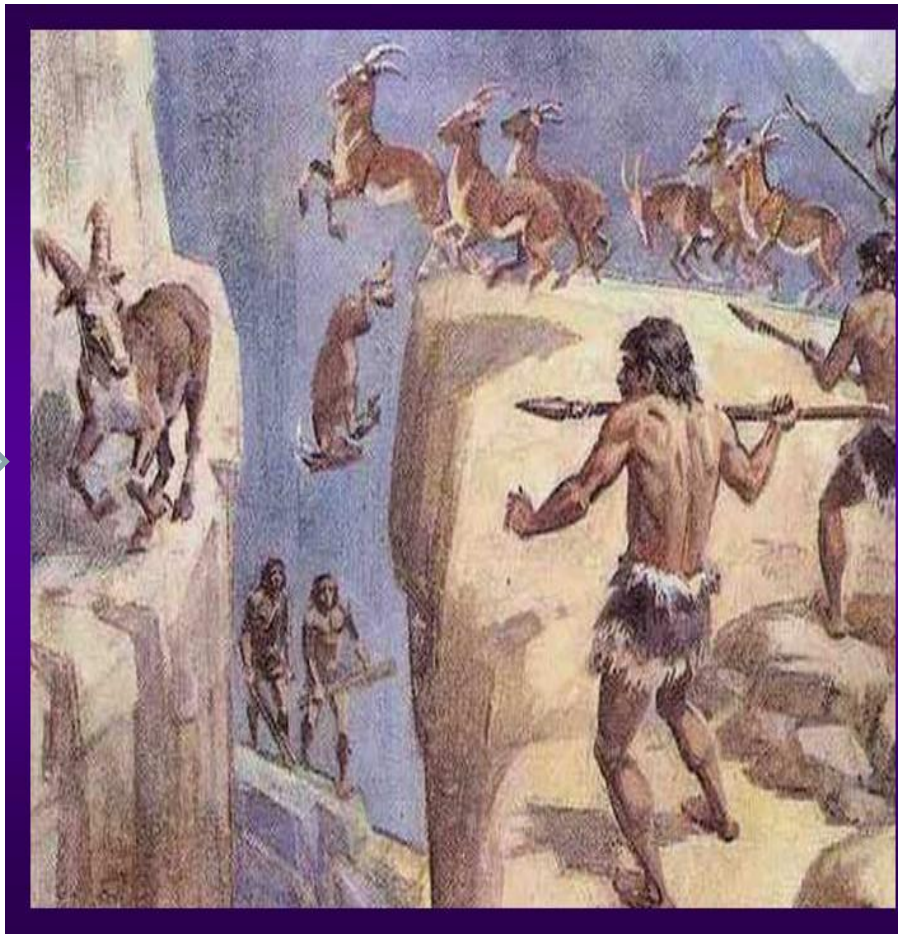
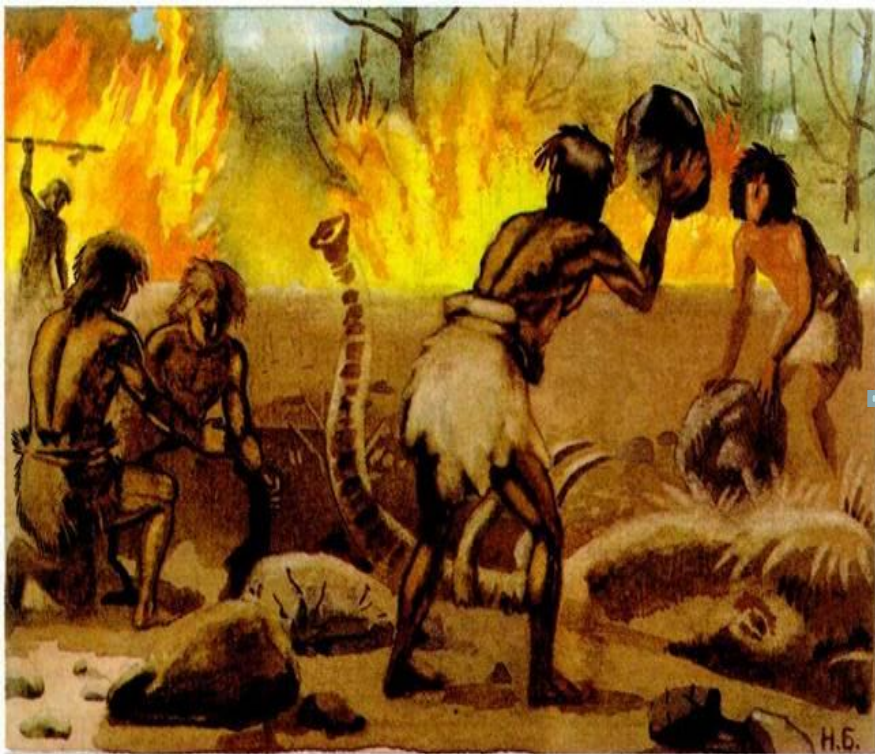
Родовая община



Что было общим в родовой общине?

4. Совершенствование орудий труда.

Около 12-14 тыс. лет назад закончился ледниковый период

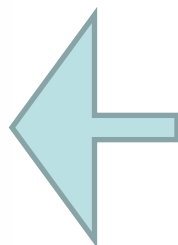


Важнейшее изобретение





Найденные
археологами
микролиты
были закреплены
на концах копий
с помощью
природного битума



**Как
назывались
такие орудия
труда?**



**Какие орудия
труда есть у
древнего
человека?**

Здэнек Буриан. Портрет древнего
человека (Украина). 1952.

Проблемный вопрос ! (стр. 10)

- Как первобытным
людям удалось
выжить и заселить
территорию
современной России?**