

Тайны Великих пирамид



Пирамиды мира

10 20 30 40 50

Великие сокровища мира

10 20 30 40 50

Полезные ископаемые

10 20 30 40 50

Минералы и горные породы

Тульского края

10 20 30 40 50

Великие сооружения мира

10 20 30 40 50

Из чего построена...?

10 20 30 40 50

10

В каком тысячелетии
и в каком городе была
построена пирамида
Хеопса?

В 3 тысячелетии до н. э., Гизы





10

Из каких материалов
построена пирамида
Хеопса?

Из блоков известняка, базальта и гранита



20

Назовите самый
известный акрополь.

Афинский акрополь.



20

Где находятся
пирамиды Луны и
Солнца?

В городе Теотиуакан, Мексика



40

Из чего построены пирамиды Солнца и Луны?

Из булыжника, гальки, земли,
облицованы камнем.



30

Что такое зиккурат?

Где их строили?

Многоступенчатые храмы в древнем
Междуречье



30

Какой материал использовали для строительства

зиккуратов?

Кирпич, дополнительно
укреплённый слоями тростника,
снаружи зиккураты облицовывались
обожжённым кирпичом.



10

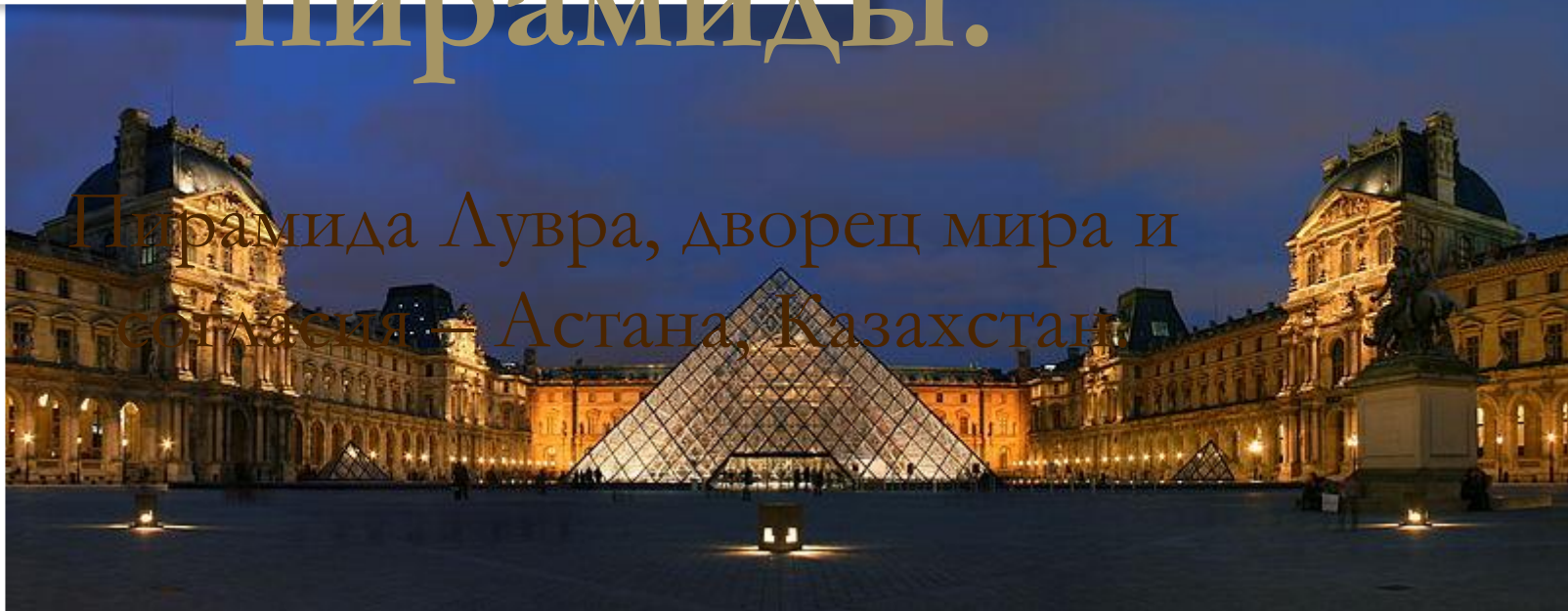
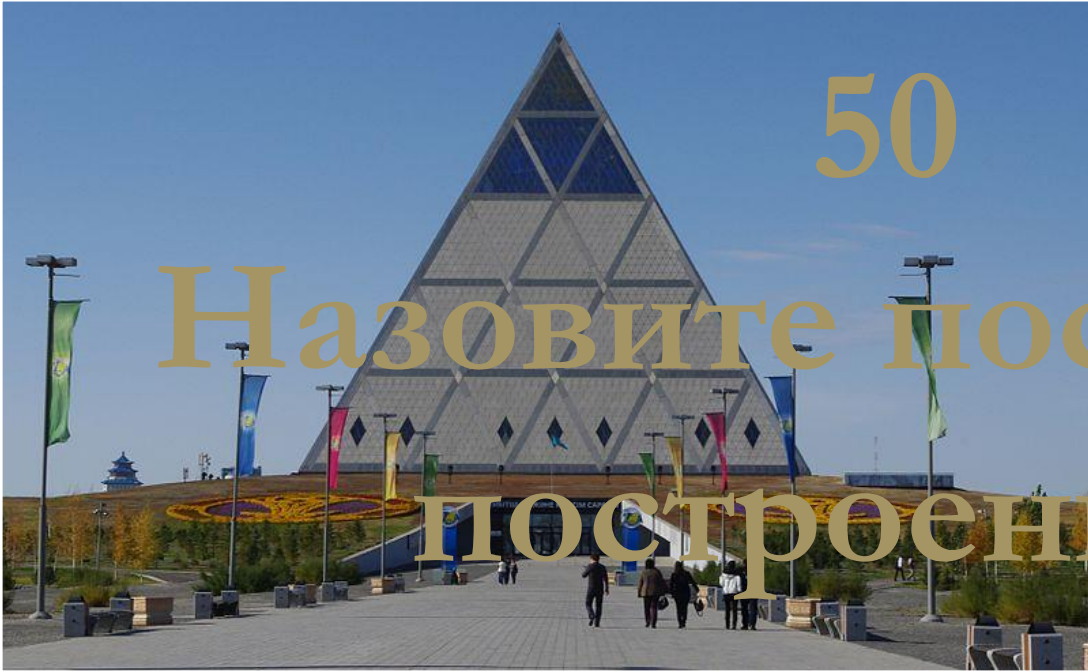
Назовите самый известный виккурат.

Вавилонская башня.



50

Назовите последние
построенные
пирамиды.



Пирамида Лувра, дворец мира и
согласия, Астана, Казахстан



40

Назовите самую
большую пирамиду
по объему.

Великая пирамида Чолулы в Мексике
(4.45 миллиона кубических метров).



20

Из какого материала
делали статуи древние
греки?

Мрамор, бронза.



30

Самая известная
статуя – входила в
число 7 чудес света.

Из чего сделана?

Статуя Зевса в Олимпии. Сделана из
золота и слоновой кости.



50

Какие материалы
использовали для
строительства
Великой Китайской
стены?

Кирпичи и каменные блоки.



40

Где находится
Колизей? Из чего он
построен?

В Риме, построен Колизей из
травертина, туфа и кирпичича.



50

Когда была построена Великая Китайская стена?

Началось строительство в III веке до
н. э.



10

Какие горные породы
использовались при
строительстве метро?

- Гранит, мрамор



20

Какова наибольшая глубина
сверхглубокой скважины ?

14 км – Кольский полуостров



Именно это
в себе запас



мое несет
о Солнца



40

Самое известное сооружение из
рудного полезного ископаемого?

Эйфелева башня



50

**Какой минерал самый
распространенный в природе?**

Вода



10

Самые главные

железные

ископаемые

Тульские

кости?



Бурый железняк



20

В древней Руси этот минерал
использовали для изготовления
окла?



ВЫС

В

СОЛИ

М



Вырафн 22.09.07



Из
ИСКОП
К
НОГО
ВЛЯЮТ
ку



Крас
МАТИТ



10

Эта река имеет самый большой бассейн

Амазонка, 7млн квадратных км



50

Единственное море, границы которого образует не береговая линия, а океанические течения

Саргассово море — область в Атлантическом океане, окруженная несколькими обширными течениями, и это — единственное море, у которого нет никакого побережья. Оно ограничено на западе Гольфстримом, на севере Североатлантическим течением, на востоке Канарским, а на юге — Североатлантическим Экваториальным течением. Эта система течений формирует Североатлантическую Субтропическую Спираль.



Без какого полезного

ИСК

ОГЛИ

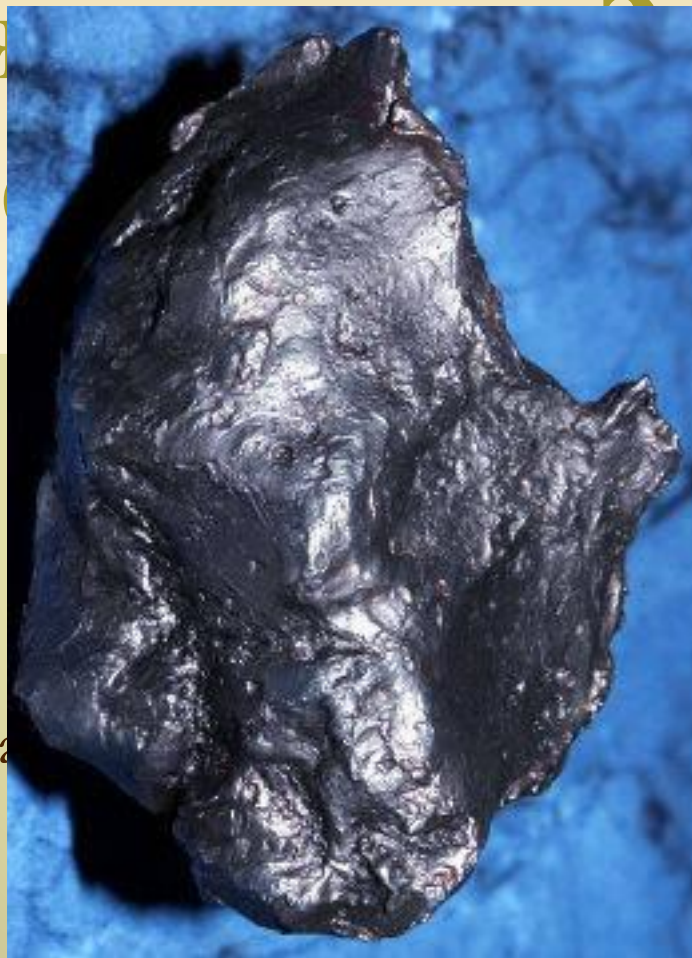


o8ode.ru



30

Может встречаться в природе в виде чистого



Д

В.



40

Мин

испо.

и

части

дине,

?

Ги



50

Высокая концентрация этого минерала не даст никому утонуть

Мертвое море, поваренная соль



10

Какие украшения и из чего предпочитали фараоны?

Ожерелья, короны из золота



20

**Добычей этих сокровищ
прославился г. Кимберли в
ЮАР?**

Алмазы



30

**Какие драгоценные камни
украшают шапку
Мономаха?**

Изумруды, жемчуг, рубины



40

Из чего были изготовлены первые монеты в Лидии?



Золота



50

Назовите известные
алмазы.



Куллинан, Шах, Орлов



Единственное море, границы которого образует не береговая линия, а океанические течения

Саргассово море — область в Атлантическом океане, окруженная несколькими обширными течениями, и это — единственное море, у которого нет никакого побережья. Оно ограничено на западе Гольфстримом, на севере Североатлантическим течением, на востоке Канарским, а на юге — Североатлантическим Экваториальным течением. Эта система течений формирует Североатлантическую Субтропическую Спираль.

