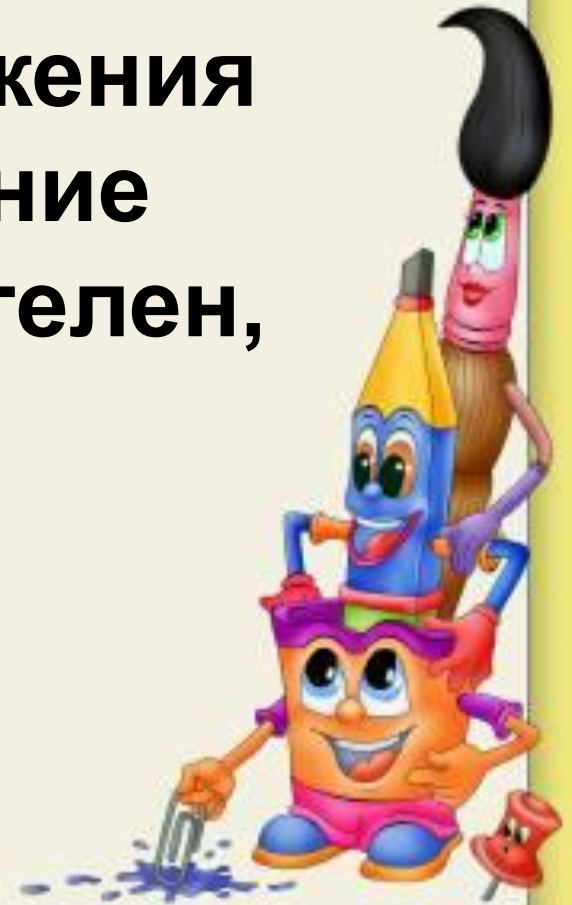


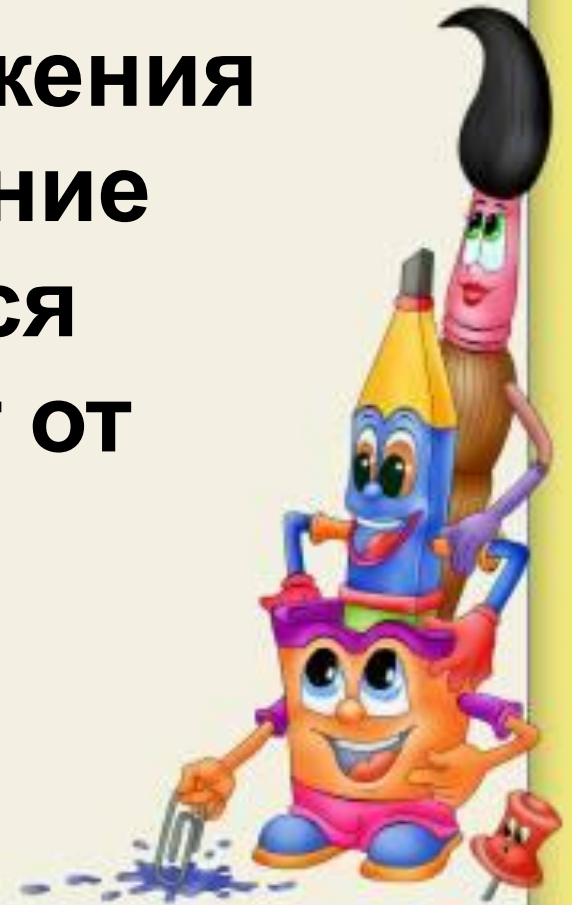
«Клюёт носом»

Смысл этого выражения
отражает поведение
человека: невнимателен,
дремлет.



«Прячется в кусты»

Смысл этого выражения
отражает поведение
человека: боится
ответить, уходит от
ответа.



«Навострил уши»

Смысл этого выражения
отражает поведение
человека: внимательно
слушает.

