

# *Классификация пожарных автомобилей*



**Все пожарные автомобили предназначены для доставки к месту пожара личного состава и проведения на месте пожара оперативных мероприятий в соответствии с функциональным назначением.**



**В зависимости от назначения ПА подразделяются на:**

- основные ПА;**
- специальные ПА;**
- вспомогательные ПА;**

**В  
з  
а  
в  
и  
с  
и  
м  
о  
с  
т  
и  
о  
т  
н  
а  
з  
н  
а  
ч  
е**

***Основные ПА-*** предназначены для:

**Доставки в требуемый район боевых расчетов, огнетушащих средств и пожарного оборудования;**

**Подачи в необходимом количестве огнетушащих средств в очаги горения;**

**Выполнения ряда специальных работ перед началом и во время тушения пожаров.**

***Специальные ПА-*** предназначены, для доставки в требуемый район боевых расчетов и выполнения специальных работ при тушении пожаров.

***Вспомогательные ПА*** – обеспечивают заправку топливом, подвоз грузов, ремонт пожарной техники и т. д.





В зависимости от преимущественного использования основные ПА подразделяются на:

- *автомобили общего применения;*
- *автомобили целевого применения.*

В  
з  
а  
в  
и  
с  
и  
м  
о  
с  
т  
и  
о  
т  
п  
р  
е  
и  
м  
у  
щ  
е



***Пожарные автомобили общего применения*** – для тушения пожаров в городах и населенных пунктах:

***Пожарные автомобили целевого применения*** – для тушения пожаров на предприятиях народного хозяйства.



## Автомобили общего применения АЦ-5-40



**Пожарные автомобили предназначены для:**

**Доставки в требуемый район боевых расчетов, огнетушащих средств и пожарного оборудования;**

**Подачи в необходимом количестве огнетушащих средств в очаги горения;**

**Выполнения ряда специальных работ перед началом и во время тушения пожаров.**

## Автомобили пожарные насосно-рукавные:АНР



**Автомобили пожарные насосно-рукавные предназначены для доставки к месту пожара боевого расчёта, напорных рукавов и средств пожаротушения, прокладки напорных магистральных рукавных линий, обеспечения подачи воды или воздушно-механической пены в очаг пожара.**

# *Пожарно-спасательный автомобиль*



*Автомобиль пожарно-спасательный предназначен для доставки к месту аварии (пожара) боевого расчета, огнетушащих средств, специального оборудования и инструмента, средств связи и освещения, средств защиты личного состава.*





**Специальные** – предназначены для выполнения специальных работ при тушении пожаров.

**Вспомогательные** – обеспечивают заправку топливом, подвоз грузов, ремонт пожарной техники и т. д.

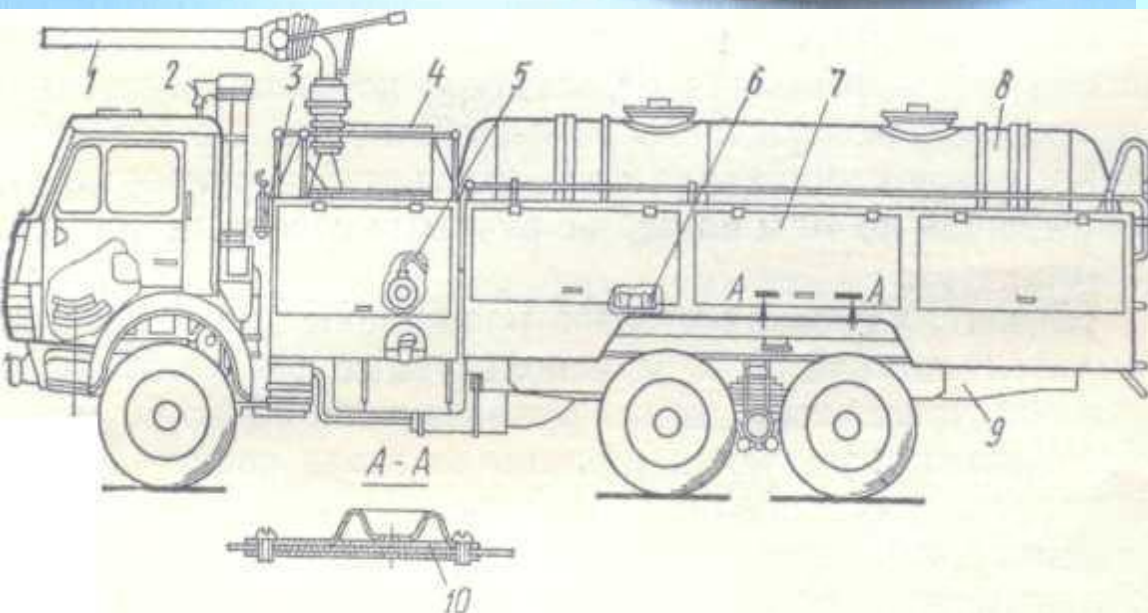
С  
п  
е  
ц  
и  
а  
л  
ь  
н  
ы  
е  
–  
п  
р  
е  
д  
н  
а  
з  
н  
а

# Основные пожарные автомобили целевого применения

Пожарный автомобиль  
порошкового тушения

FIRE FIGHTING  
VEHICLE  
OF POWDER  
EXTINGUISHING  
АП-5000

## АП-5000



Пожарный автомобиль порошкового тушения АП-5 (53213) предназначен для тушения пожаров на промышленных объектах нефтяной, газовой и нефтехимической промышленности, служит для доставки к месту пожара личного состава, пожарного оборудования и порошковых огнетушащих составов ПФ и ПСБ

- 1 - лафетный ствол;
- 2 - дополнительное электрооборудование;
- 3 - огнетушитель ОУ-2;
- 4 - вакуумная установка;
- 5 - коммуникации;
- 6 - система пневмо-управления;
- 7 - кузов;
- 8 - цистерна;
- 9 - шасси;
- 10 - заглушка;
- 11 - шланг для транспортирования порошка;
- 12 - шланг для откачки воздуха.





**Пожарный автомобиль пенного тушения АВ-40** применяется в тех случаях, когда пожары могут быть потушены воздушно-механической пеной. Они предназначены для доставки к месту пожара боевого расчета, пожарного оборудования и пенообразователя. Любая АЦ имеющая насос и пеносмеситель может быть использована как автомобиль пенного тушения, если ее емкость заполнена пенообразователем.

Пожарный автомобиль пенного тушения наиболее целесообразно использовать совместно с АЦ, АНР, ПНС. В этом случае пенообразователь из автомобиля пенного тушения насосом подается в напорную рукавную линию через переносной пеносмеситель. При наличии водоисточника у места пожара пенообразователь в пожарный насос подается через стационарный ПС-5.

Н  
о  
о  
б  
р  
а  
з  
о  
в  
а  
т  
е  
л  
е  
м  
.  
  
П  
о  
ж  
а  
р  
н  
ы  
й





*Пожарный автомобиль газовой турбины АГВТ-150* предназначен для тушения газонефтяных фонтанов. Представляет собой шасси транспортного автомобиля, на грузовой платформе которого расположена авиационная турбина. При сгорании топлива в турбине образуется поток отработанных газов с пониженным до 14-16% содержанием кислорода. В газовый поток при помощи стационарно установленных лафетных стволов подается вода. Газовый поток и является огнетушащим средством. Механизм тушения газо-водяного потока основан на снижении температуры горящего объекта в зоне подачи огнетушащего средства, а также разбавление горючих паров и газов инертными.



По назначению АА разделяются на *стартовые и основные*.

На стартовых АА пожарные подразделения несут службу в непосредственной близости от стартовой полосы. К ним относятся АА-40(131)139, АА-40(43105).

*Аэродромные пожарные автомобили АА* предназначены для доставки к месту аварии самолета личного состава, пожарного оборудования и средств механизации.

Основные пожарные автомобили располагаются, как правило, в пожарной части и выезжают по сигналу тревоги. К ним относятся: АА-60(7310)160.01.



*Пожарные насосные станции ПНС-110* относятся к основным пожарным автомобилям и предназначены для подачи воды по магистральным рукавным линиям непосредственно к переносным лафетным стволам или к пожарным автомобилям с последующей подачей воды на пожар, кроме того ПНС может использоваться для создания резервного запаса воды вблизи от места крупного пожара



## Специальные пожарные автомобили



*Автомобиль аварийно-спасательный АСА-20(4310)ПМ-523* предназначен для доставки к месту пожара или аварии боевого расчета, специального аварийно-спасательного инструмента, оборудования, средств связи и освещения.

# Специальные пожарные автомобили



*Рукавный автомобиль АР-2(4310), АР-2(131)133А* предназначены для доставки к месту пожара боевого расчета и необходимого количества рукавов, подачи огнетушащих средств на дальние расстояния, прокладки рукавных линий на ходу движения автомобиля со скоростью 9-12 км/час, механизированную намотку рукавов в скатки, погрузку и транспортировку их с места пожара. Работает в паре с ПНС-110.

# Специальные пожарные автомобили



*Автомобильный коленчатый подъемник АКП-30(53213) предназначен для доставки к месту пожара боевого расчета, пожарно-технического вооружения и подачи огнетушащих веществ в резервуары высотой до 20метров.*



# Специальные пожарные автомобили



## *Штабной автомобиль АШ -5 (27057)*

**предназначен для обеспечения оперативной работы штаба пожаротушения, доставки к месту пожара личного состава и комплекта специального оборудования.**



***Автолестница АЛ-30(53213) предназначена для доставки к месту пожара личного состава, проведения спасательных работ и тушения пожара на верхних этажах зданий, а также для подачи воды через лафетные стволы, закрепленные на автолестнице.***

# Автомобили пожарные связи и освещения



**Автомобили пожарные связи и освещения (АСО);**  
предназначены для доставки к месту пожара боевого расчёта, комплекта пожарно-технического вооружения и инструмента, освещения места работы пожарных подразделений, обеспечения связью штаба пожаротушения и боевых расчётов.



# Автомобиль-база ГДЗС



- Автомобиль-база ГДЗС предназначен для обеспечения деятельности газодымозащитной службы при тушении крупных (затяжных) пожаров, проведения аварийно-спасательных работ и служит для:
- - доставки к месту пожара боевого расчёта, резервного запаса средств индивидуальной защиты органов дыхания, а также необходимого оборудования и инструмента для зарядки, проверки, ремонта и технического обслуживания дыхательных аппаратов со сжатым воздухом (ДАСВ);
- - проведения работ на месте пожара (аварии) по зарядке, проверке, ремонту и техническому обслуживанию ДАСВ.

# Пеноподъёмники пожарные



Пеноподъёмники пожарные предназначены для доставки к месту пожара боевого расчёта, пожарно-технического вооружения и подачи воздушно механической пены на высоту.



# МОДУЛИ АВТОМОБИЛЬНЫЕ ПОЖАРНЫЕ ПОРОШКОВОГО ТУШЕНИЯ



Модуль автомобильный пожарный порошкового тушения предназначен для тушения пожаров классов А (горение твёрдых веществ), В (горение жидких веществ), С (горение газообразных веществ), электрооборудования, на взрывоопасных объектах в режиме быстрого реагирования.



# МОТОЦИКЛ ПОЖАРНЫЙ ИЖ 6.920-01



*Оснащение- мотопомпа; рукава (всасывающий с сеткой, напорные); головки соединительные для пожарного оборудования переходные; стволы пожарные; огнетушители; лом; лопата; ключ пожарной колонки.*

## САМОЛЁТЫ-АМФИБИИ ПРОТИВОПОЖАРНЫЕ



*Самолёты-амфибии противопожарные предназначены для патрулирования, обнаружения и тушения лесных пожаров, доставки к месту пожара боевого расчёта, пожарно-технического вооружения, запаса огнетушащих веществ. Набор воды в ёмкости производится в процессе взлёта на акватории морей, озёр, рек. Предусмотрена возможность заправки ёмкостей для огнетушащей жидкости от наземных источников (в условия наземного базирования).*



# СУДА ПОЖАРНЫЕ



**Суда пожарные предназначены для оказания экстренной помощи плавсредствам и береговым объектам при пожаре.**

**Пожарные суда доставляют к месту пожара боевой расчёт, пожарно-техническое вооружение и огнетушащие вещества, производят тушение пожара.**



# Автомобиль пожарный поиска и спасения



**Автомобиль пожарный поиска и спасения предназначен для развёртывания вертолётной площадки в полевых условиях и обеспечения жизнедеятельности лётного состава пожарного вертолёта. Технические возможности автомобиля позволяют экипажу проводить первоочередные аварийно-спасательные работы как на суше, так и на воде.**



## Автомобиль пожарной службы тыла

Автомобиль пожарной службы тыла АТ-8 (4331) предназначен для доставки к месту пожара боевого расчёта, специального оборудования, аварийно-спасательного инструмента, освещения места пожара, вентиляции и нормализации воздушной среды в зоне работы пожарных, осуществления электрозащитных работ на пожаре, проведения аварийно-спасательных работ на высоте и на воде, проведения разборки конструкций во время проведения аварийно-спасательных работ.



## АВАРИЙНО-СПАСАТЕЛЬНАЯ МАШИНА

### АСМ



Аварийно-спасательные машины подразделений спасателей предназначены для доставки с места чрезвычайных ситуаций групп спасателей, комплекта аварийно-спасательного оборудования и инструмента, а также для обеспечения проведения спасательных и неотложно-восстановительных работ при ликвидации указанных ситуаций.



### Аварийно-спасательный инструментом с гидроприводом

- кусачки и ножницы для перекусывания арматуры;
- расширители большой и средний;
- гидростанции с бензо- и электроприводом на один и два инструмента, ручной насос;
- цилиндры силовые односторонний и двухсторонний,
- катушка-удлинитель;
- расширитель дверной и отрыватель петель;
- кусачки и тросорез с ручным насосом.



# Автомобили пожарные лесопатрульные



Автомобили пожарные лесопатрульные предназначены для доставки к месту пожара в лесном массиве боевого расчёта, пожарно-технического вооружения, запаса огнетушащих веществ и подачи огнетушащих веществ в очаг пожара.

# АВТОМОБИЛЬ ПОЖАРНЫЙ ВОДОЗАЩИТНЫЙ



Автомобили пожарные водозащитные предназначены для доставки к месту пожара боевого расчёта, пожарно-технического вооружения, защиты материальных ценностей от воды и её удаления при тушении пожара.



## Оборудование лесопожарное прицепное



- **Оборудование лесопожарное прицепное ОЛПП-600 предназначено для доставки к месту пожара запаса огнетушащей жидкости, подачи её в очаг пожара, заправки ёмкостей и цистерн огнетушащей жидкостью, в том числе ёмкостей самолётов, используемых при тушении лесных пожаров.**



# МОТОПОМПЫ ПОЖАРНЫЕ

МОТОПОМПА ПОЖАРНАЯ  
НОРМАЛЬНОГО ДАВЛЕНИЯ

МПН-800/80



АГРЕГАТ МОТОНАСОСНЫЙ ПОЖАРНЫЙ ВЫСОКОГО  
ДАВЛЕНИЯ

МНПВ-90/300



- Мотопомпы пожарные предназначены для подачи воды из водоисточника к месту пожара как в сельской местности, так и на небольших промышленных объектах, где содержание автоцистерн и насосно-рукавных автомобилей невозможно или нецелесообразно по экономическим причинам.

# Мотопомпы лесопожарные



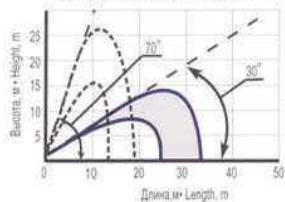
**Мотопомпы лесопожарные предназначены для подачи воды из открытых водоисточников или раствора пенообразователя при тушении лесных пожаров, в местах, где использование пожарных машин невозможно или нецелесообразно.**



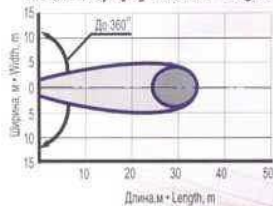
**УСТАНОВКА КОМБИНИРОВАННОГО  
ТУШЕНИЯ ПОЖАРОВ  
УКТП " ПУРГА 10"**  
The installation of combined  
fire-fighting ICFF "Purga-10"

• Производительность по воде (раствору пенообразователя) [л/с] Capacity by water, l/sec	10
• Производительность по пене средней кратности [л/мин] Capacity by medium expansion foam, l/min	42000
• Дальность подачи струи пены средней кратности [м] medium expansion foam jet range (m)	30
Давление на входе [Мпа (кг/см <sup>2</sup> )] Input pressure, MPa (kg/cm <sup>2</sup> )	0.8(8)
• Кратность пены Foam expansion	60-70
• Расход пенообразователя, [л/с] Capacity of foamer concentrate, l/sec	0.8

**Радиус действия УКТП "ПУРГА - 10"**  
The range of the ICFF "Purga-10"



**Карта орошения УКТП "ПУРГА - 10"**  
The card of spraying of the ICFF "Purga 10"



УКТП "Пурга 10" выпускается в следующих вариантах:

- стационарная
- стационарная с дистанционным управлением
- мобильная
- насадок для автоматической лестницы
- насадок для автоматической лестницы с дистанционным управлением
- судовая (с возможностью использования морской или пресной воды)

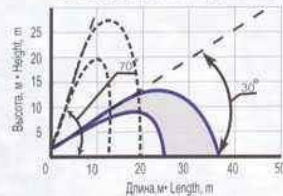
The ICFF "Purga 10" is manufactured in the following variants:

- stationary;
- stationary with remote control;
- mobile
- nozzle for winine ladder
- nozzle for winine ladder with remote control
- shipboard (with a possibility of use of sea-water or fresh water)

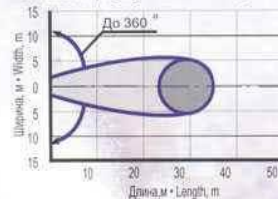
**УСТАНОВКА КОМБИНИРОВАННОГО  
ТУШЕНИЯ ПОЖАРОВ  
УКТП " ПУРГА 10.10.20"**  
The installation of combined  
fire-fighting ICFF "Purga-10.10.20"

• Производительность по воде (раствору пенообразователя) [л/с] Capacity by water, l/sec	20
• Производительность по пене средней кратности [л/мин] Capacity by medium expansion foam, l/min	48000
• Дальность подачи струи пены средней кратности [м] medium expansion foam jet range (m)	35
• Давление на входе [Мпа (кг/см <sup>2</sup> )] Input pressure, MPa (kg/cm <sup>2</sup> )	0.8(8)
• Кратность пены Foam expansion	40
• Расход пенообразователя, [л/с] Capacity of foamer concentrate, l/sec	1.6

**Радиус действия УКТП "ПУРГА - 10.10.20"**  
The range of the ICFF "Purga-10.10.20"



**Карта орошения УКТП "ПУРГА - 10.10.20"**  
The card of spraying of the ICFF "Purga 10.10.20"



УКТП "Пурга 10.10.20" выпускается в следующих вариантах:

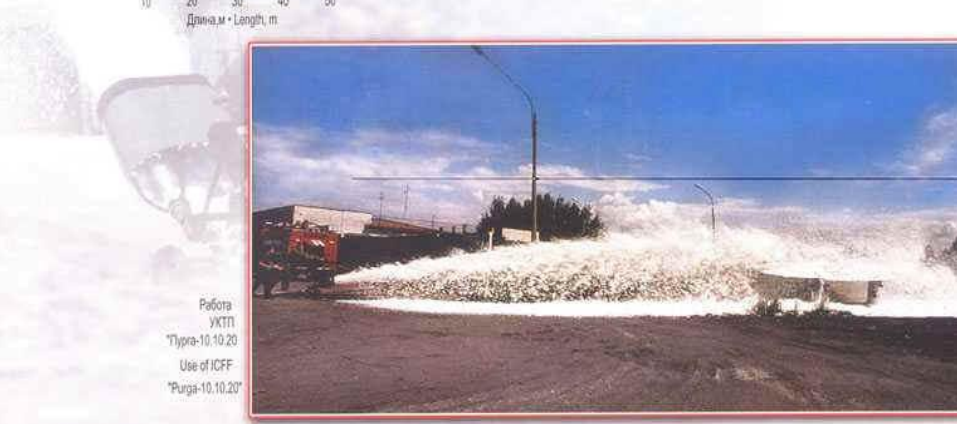
- стационарная
- стационарная с дистанционным управлением
- мобильная
- насадок для автоматической лестницы
- насадок для автоматической лестницы с дистанционным управлением
- судовая (с возможностью использования морской или пресной воды)

The ICFF "Purga 10.10.20" is manufactured in the following variants:

- stationary;
- stationary with remote control;
- mobile
- nozzle for winine ladder
- nozzle for winine ladder with remote control
- shipboard (with a possibility of use of sea-water or fresh water)



УКТП "Пурга-10" в действии  
Use of ICFF "Purga-10"



Работа  
УКТП  
"Пурга-10.10.20"  
Use of ICFF  
"Purga-10.10.20"



## Гидроэлеватора Г – 600А.



Гидроэлеватор предназначен для забора воды из открытых водоисточников с уровнем воды до 20 м, с заболоченными берегами (на расстоянии до 100 м). Он также может быть использован как эжектор для удаления воды. Пролитой на пожаре (толщина слоя 5—10 см).

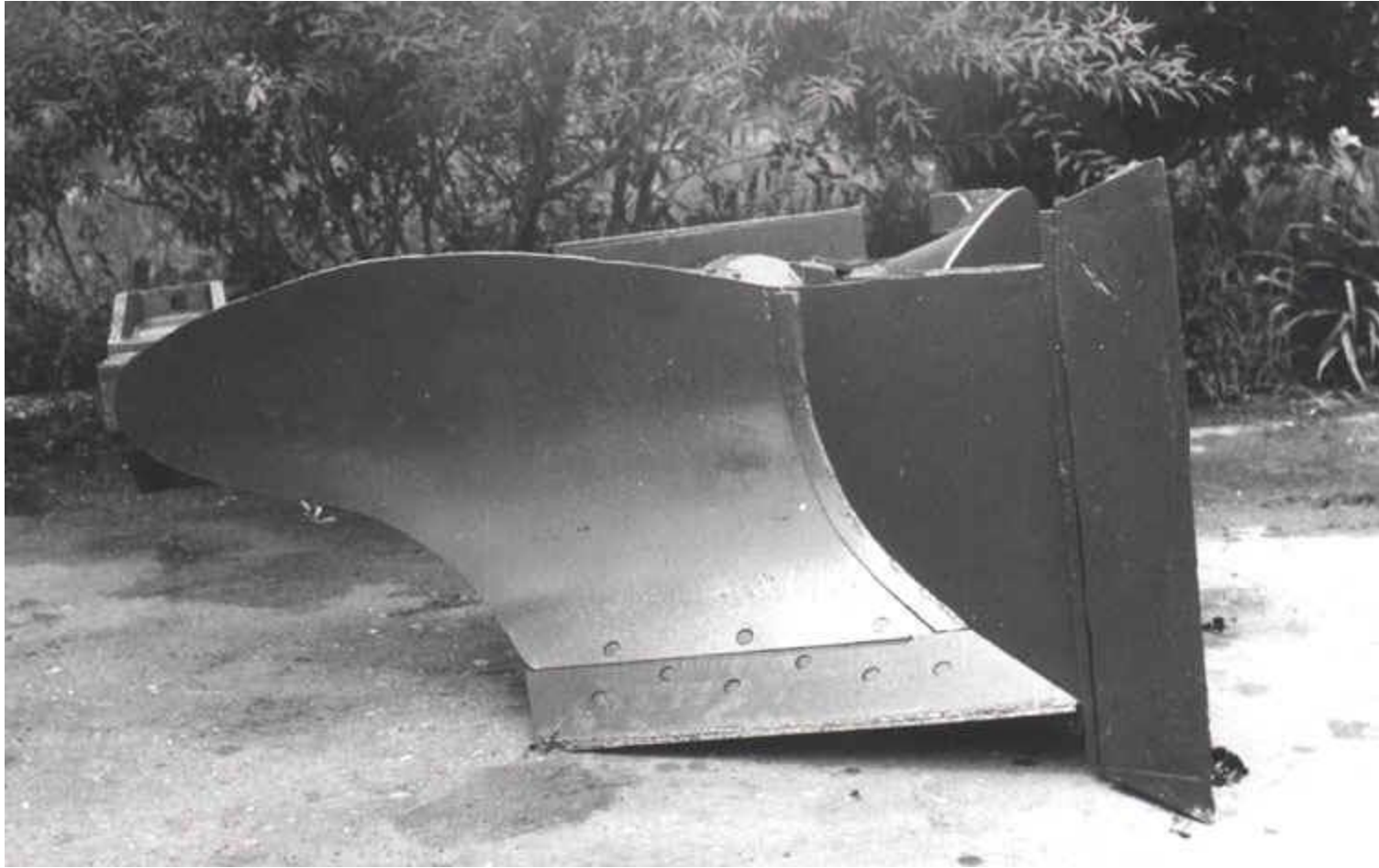
### Устройство гидроэлеватора Г – 600А.

Корпус гидроэлеватора имеет вакуумную камеру и всасывающую сетку. С помощью шпилек к нему присоединяется колено и диффузор с подставкой. Конический насадок навертывается на колено и размещается внутри вакуумной камеры. Для присоединения гидроэлеватора к рукавным линиям на концах колена и диффузора имеются соединительные муфтовые головки. Детали гидроэлеватора изготовляют из алюминиевого сплава и снаружи окрашивают краской.

**Состоит: сопло, диффузор, головка-соединительная-ГМ-77, Сетка, кольцо уплотнительное, головка-соединительная-ГМН-66, колено.**



# ПЛУГ ЛЕСНОЙ ПОЛОСНЫЙ



**Плуги лесные противопожарные предназначены для локализации лесных пожаров и проведения профилактических работ путём прокладки противопожарных минерализованных полос.**

# ИСКРОГАСИТЕЛЬ ИГП-1



**Искрогасители предназначены для улавливания и охлаждения раскалённых твёрдых частиц-искр, образующихся при работе двигателя внутреннего сгорания и ликвидации пламени, т.е. гомогенного, кинетического режима горения парогазо-воздушной смеси нефтепродуктов.**



**Устанавливаются на выхлопных патрубках глушителей транспортных средств и силовых агрегатов, работающих от двигателей внутреннего сгорания.**