

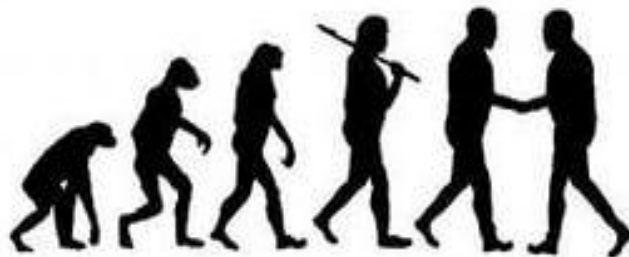
ЛЕКЦИЯ

АНТРОПОГЕНЕЗ

АНТРОПОГЕННОЕ ВЛИЯНИЕ

ДЕМОГРАФИЧЕСКАЯ

СИТУАЦИЯ



ПЛАН

1. Основные этапы антропогенеза.

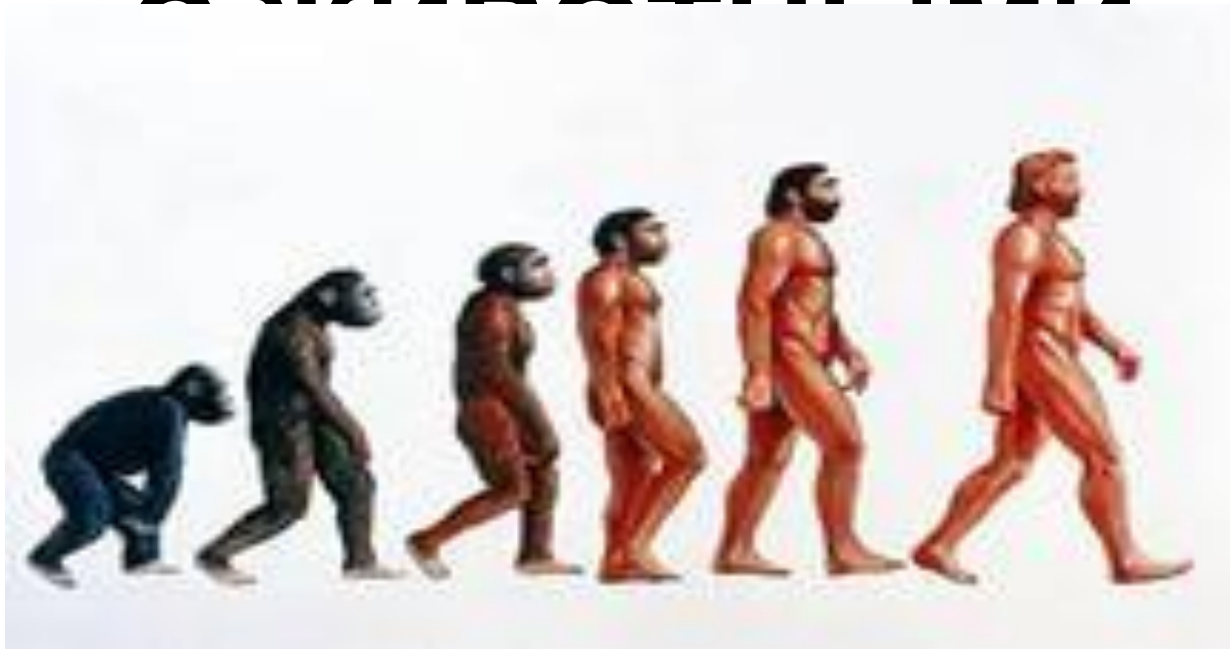
Сходство и различие человека с животными.

2. Антропогенное влияние на природную среду.

3. Демографическая ситуация.

ВОПРОС № 1

ОСНОВНЫЕ ЭТАПЫ АНТРОПОГЕНЕЗА. СХОДСТВО И РАЗЛИЧИЕ ЧЕЛОВЕКА С ПРИМАТАМИ



Антропогенез -
(греч. anthropos - человек и
genesis - происхождение,
возникновение) —
**происхождение и
развитие человека.**

**Часть биологической
эволюции которая
привела к появлению
человека разумного
(лат. *Homo sapiens*).**

Филогенетическое дерево

(эволюционное дерево, дерево жизни) отражающее

эволюционные взаимосвязи

между различными видами живых организмов, имеющих общего

предка.



Биологическая эволюция

**(от лат. evolutio -
«развёртывание») -
естественный процесс развития
живой природы,
сопровождающийся изменением
генетического состава
популяций, формированием
адаптаций у живых организмов.**

Место человека в системе органического мира

- Тип Хордовые
- Подтип Позвоночные
- Класс млекопитающие
- Отряд приматы
- Семейство Гоминид
- Род Человек
- Вид Человек разумный (*Homo sapiens*)





Человек — это родовое понятие, указывающее на отнесенность существа к высшей ступени развития живой природы — к **ЧЕЛОВЕКУ**

"чело" (возвышенность, верх) + "век" (сила, энергия). Живое существо, наделенное духом, душой и разумом.

Индивид - это представитель вида "homo sapiens". Морфологические особенности (рост, телесная конституция и цвет глаз), психологическими свойствами (темпераментом, эмоциональностью).

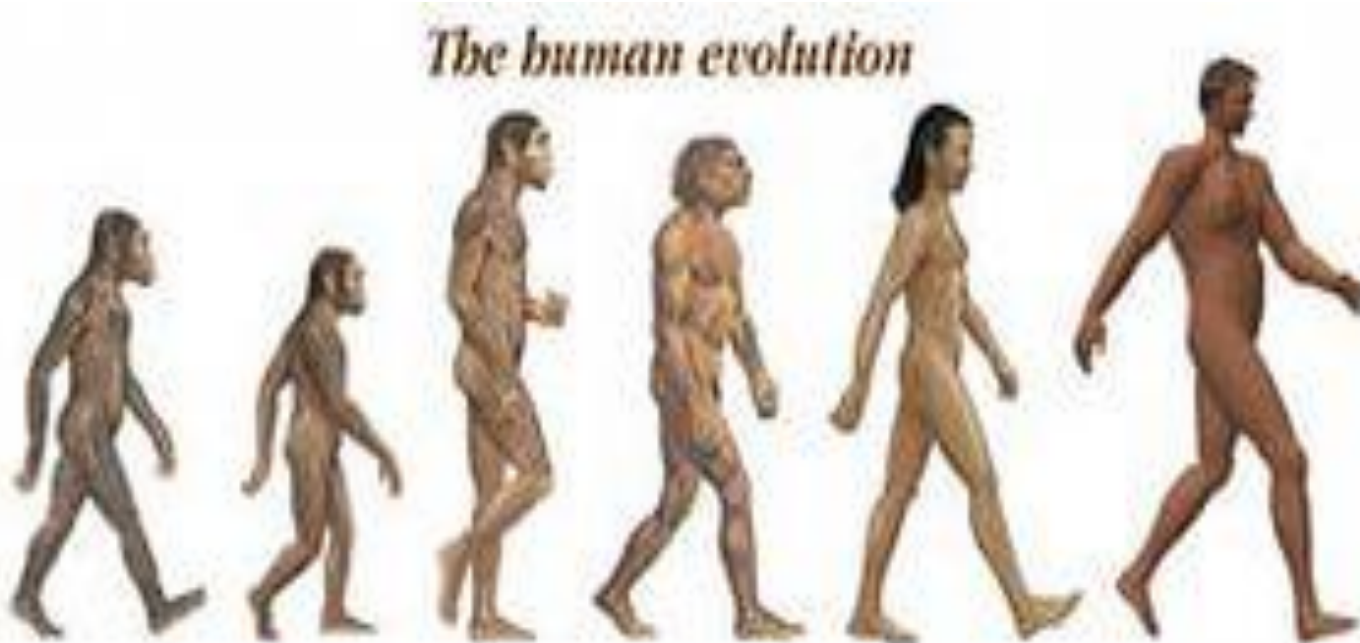
Индивидуальность - это единство особых личностных свойств человека (психофизиологическая структура- тип темперамента, физические и психические особенности, интеллект, мировоззрение, жизненный опыт).

Личность совокупности социально - приобретенных качеств человека (роль в обществе).

"личина" — лицо, обращенное к аудитории.

ЭТАПЫ ЭВОЛЮЦИИ ЧЕЛОВЕКА (СТАДИИ АНТРОПОГЕНЕЗА)

1. Гоминиды (австралопитек, человек умелый)



2. Древнейшие люди (человек прямоходящий, питекантроп синантроп)

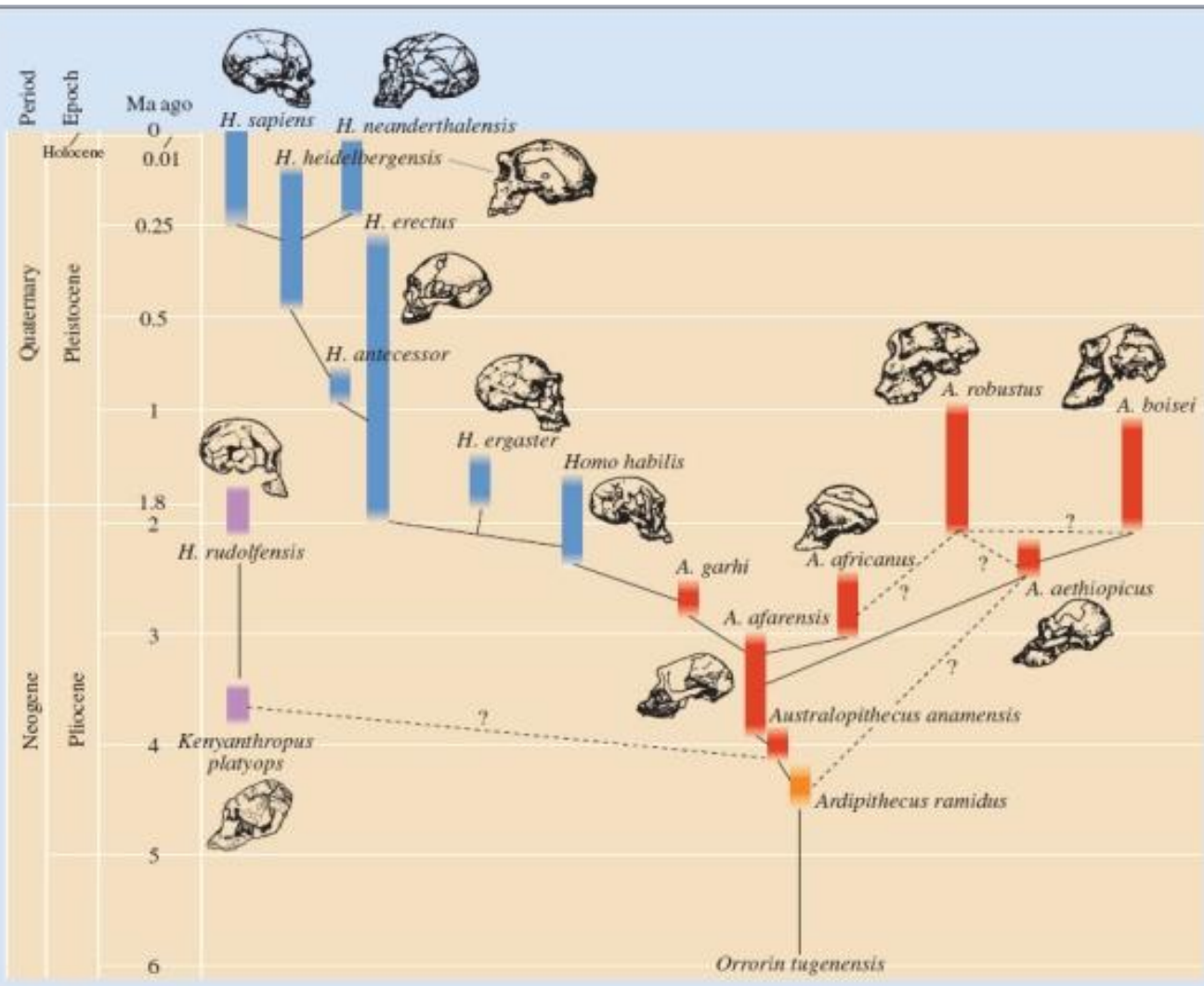


3. Древние люди (неандерталец)

4. Современные люди (кроманьонец)



Филогенетическое дерево ЭВОЛЮЦИИ ЧЕЛОВЕКА



Направление

эволюции человека:

усложнение – мозга,

форм поведения,

формирование

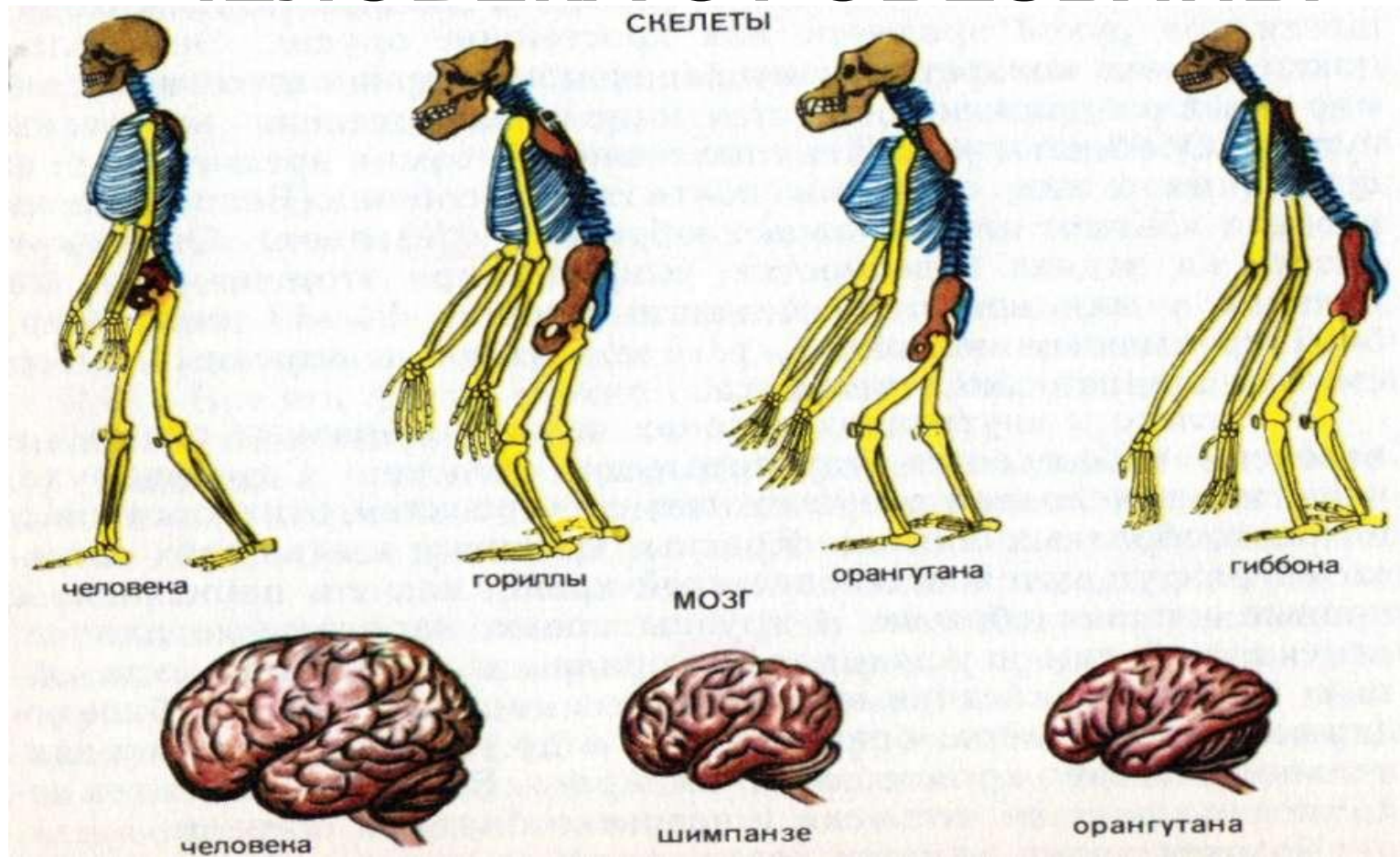
признаков, связанных с

прямо хождением,

совершенствование

руки - органа труда.

ОТЛИЧИТЕЛЬНЫЕ ОСОБЕННОСТИ ЧЕЛОВЕКА ОТ ОБЕЗЬЯНЫ



Масса мозга человека от 1500-2000) г

Масса мозга гориллы 500 г

СХОДСТВО ЧЕЛОВЕКА И МЛЕКОПИТАЮЩИХ

ЖИВОТНЫХ

**четырёхкамерное
сердце, диафрагма,
развитая кора головного
мозга, теплокровность,
млечные железы, матка.**

ОТЛИЧИЕ ЧЕЛОВЕКА ОТ МЛЕКОПИТАЮЩИХ ЖИВОТНЫХ

увеличение массы головного мозга, прогрессивное развитие областей мозга (мозговая часть превосходит лицевую), появление членораздельной речи, редукция волосяного покрова, S – образная форма позвоночника (4 изгиба), расширенная форма таза, сводчатая стопа с расширенным большим пальцем, противопоставление

большого пальца кисти к другим ее пальцам

**редукция волосяного покрова,
S – образная форма
позвоночника (4 изгиба),
расширенная форма таза,
сводчатая стопа с
расширенным большим
пальцем, противопоставление
большого пальца, наличие
узора на пальцах**

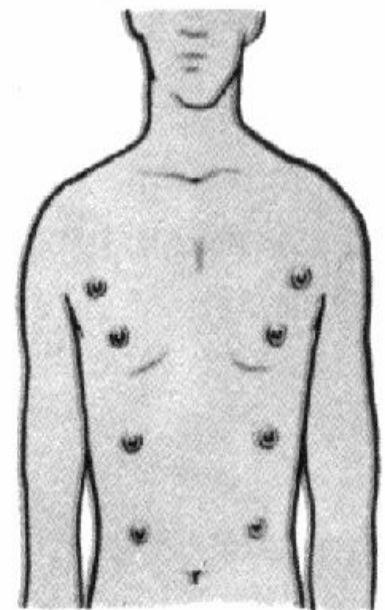
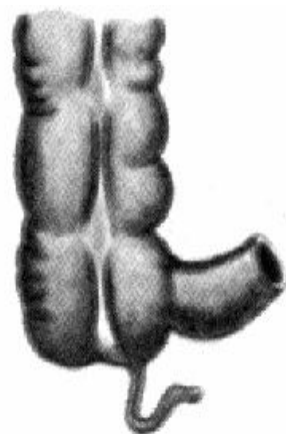
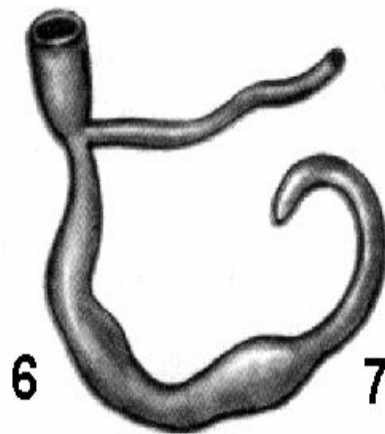
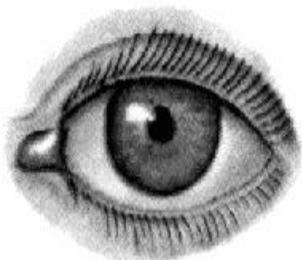
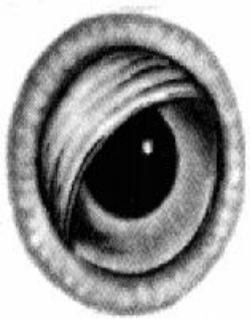


Рудименты и атавизмы – доказательство родства человека и животных.

Рудименты – органы когда-то функционировали у предков, закладываются во время эмбриогенеза, полностью не развиваются

Атавизмы – появление этих признаков у человека после рождения.

РУДИМЕНТЫ И АТАВИЗМЫ



11

10

9

8

7

6

5

4

3

2

1

ВОПРОС № 2

АНТРОПОГЕННОЕ ВЛИЯНИЕ ЧЕЛОВЕКА НА ПРИРОДНУЮ СРЕДУ



Антропогенное влияние
(anthropos, genes) –
влияние деятельности
человека на
природную среду,
которая вызывает её
изменение.

КЛАССИФИКАЦИЯ АНТРОПОГЕННОГО ВЛИЯНИЯ

**По формам деятельности
человека**

**(сельскохозяйственное,
промышленное);**

**По направлению обмена
веществом и энергией (изъятие,
привнесение);**

По длительности и режиму

По последствиям воздействия

положительное -

позитивное,

отрицательное –

негативное,

разрушительное;

преднамеренное – осознанное

и непреднамеренное –

Антропогенное влияние включает

- 1. Загрязнение (внесение веществ в природу)**
- 2. Истощение (изъятие из природы)**
- 3. Нарушение качества среды обитания**

Загрязнение - изменение состава атмосферы, гидросферы, литосферы в результате попадания в неё примесей загрязняющих веществ (первичных и вторичных).

Загрязняющие вещества антропогенного происхождения -
ПОЛЛЮТАНТЫ

Виды антропогенного влияния

- 1. Механическое** (пыль, мусор).
- 2. Физическое** (шумовое, тепловое, световое, электромагнитное, вибрационное).
- 3. Химическое** (выбросы химических веществ: оксидов, кислот, солей, щелочей, нефтепродуктов).
- 4. Биологическое** (микроорганизмы: бактерии, вирусы, грибки, простейшие).

**Природоохранная
деятельность** - направлена
на улучшение состояния и
процесс сохранения,
восстановления и
воспроизводство природно-
ресурсного потенциала.

1. Текущая природоохранная
деятельность непрерывно
осуществляемая деятельность,

направлена на достижение
стабильности, улучшения состояния

Природоохранная деятельность

включает:

**Охрану: атмосферного воздуха;
водных ресурсов; земель и недр;
сохранение биоразнообразия и
ландшафтов;**

Специальные формы

природоохранной деятельности
(обращение с отходами
производства и потребления,
борьба с шумом и вибрацией);

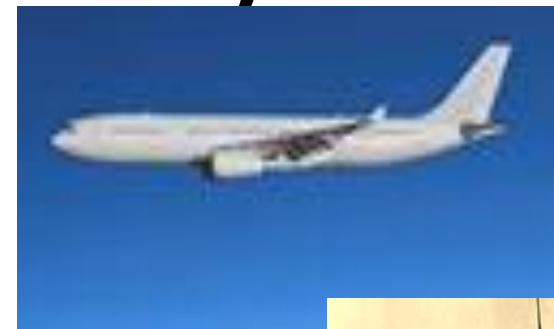
НЕГАТИВНОЕ ВЛИЯНИЕ

**На атмосферу (загрязнение:
газодымовыми выбросами -
предприятий, выхлопными
газами автотранспорта,
продуктами сгорания и
разложения мусора;**





Стационарные источники загрязнения атмосферы (предприятия, котельные)



**Подвижные источники загрязнения
атмосферы (транспорт)**

Продукты сгорания мусора

(диоксины, угарный газ и т.д.)

Продукты разложения мусора

(метан, сероводород, углекислый газ и т.д.)



НЕГАТИВНОЕ ВЛИЯНИЕ

На гидросферу

(загрязнение сточными

водами, проливами

нефтепродуктов;

истощение водных

ресурсов вод);

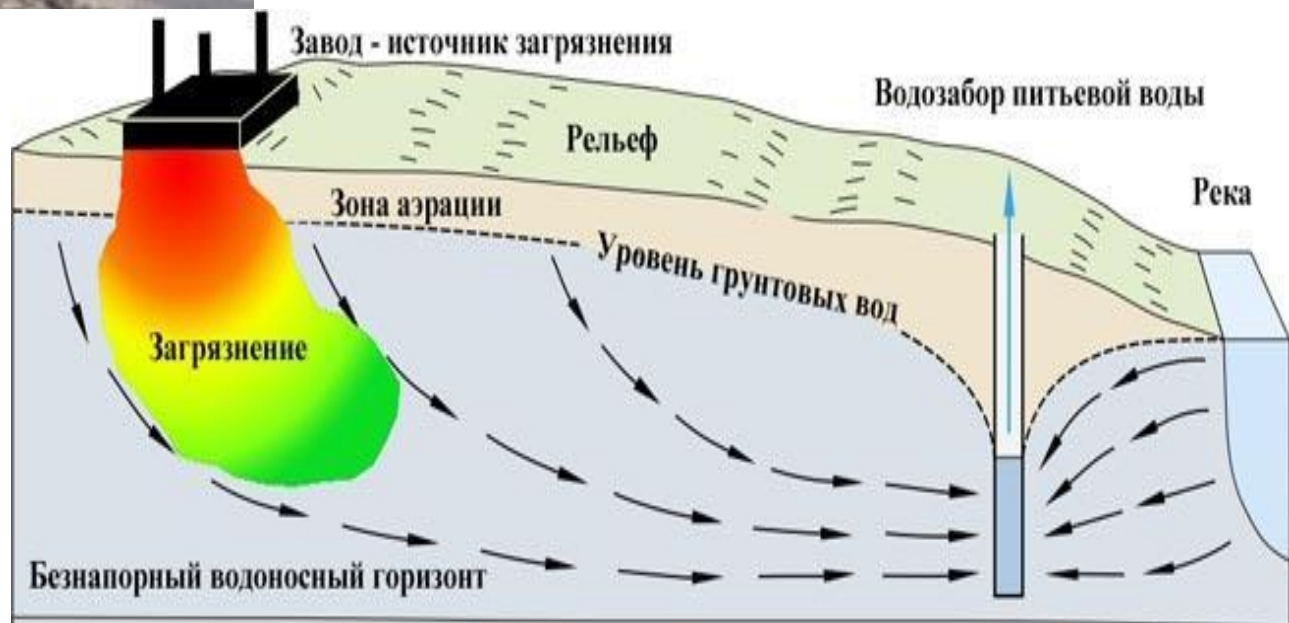
Загрязнение поверхностных вод сточными водами



Загрязнение

поверхностных и подземных

ВОД



НЕГАТИВНОЕ

ВЛИЯНИЕ

На литосферу (почву)

(загрязнение: сточными

водами, проливами

токсических веществ,

мусором, засоление почв,

опустынивание и деградация

земель, отчуждение земель

для строительства,

нарушение ландшафта

местности, вырубка лесов.

Вырубка лесов

Добыча полезных ископаемых

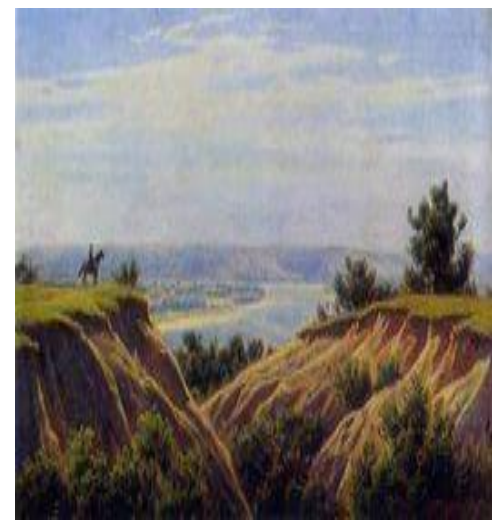


Отчуждение земель для строительства

Ядохимикаты в С. Х.



Нарушение ландшафта местности



НЕГАТИВНОЕ АНТРОПОГЕННОЕ ВЛИЯНИЕ СПОСОБСТВУЕТ ВОЗНИКНОВЕНИЮ ЭКОЛОГИЧЕСКИХ ПРОБЛЕМ

Экологическая проблема -
изменение природной среды,
в результате антропогенного
воздействия или стихийных
бедствий, способствующая
нарушению структуры и
функционированию природы.

ВОПРОС № 3

ДЕМОГРАФИЧЕСКАЯ СИТУАЦИЯ



Демография (от греч. demos – народ и grapho – пишу) – наука о закономерностях воспроизводства населения в определённых регионах.



Перепись населения - массовый учет численности населения, проводимый в определенный период, на определённой территории, по особой программе.

ДЕМОГРАФИЧЕСКИЙ ПРОЦЕСС
(от лат. *processus* - продвижение),
последовательность
одноимённых событий в жизни
людей, имеющая значение для
смены их поколений.

Демографический взрыв –
процесс резкого увеличения
численности населения.

Депопуляция - процесс
сокращения численности
населения вследствие его
вымирания.

Состав населения - это соотношение групп населения по полу, возрасту, семейному состоянию, репродуктивному поведению (рождению детей).

Воспроизводство населения - изменение численности и состава населения под влиянием естественного и механического движения населения;

Механическое движение (миграция) - это процесс перемещений людей между странами и регионами.

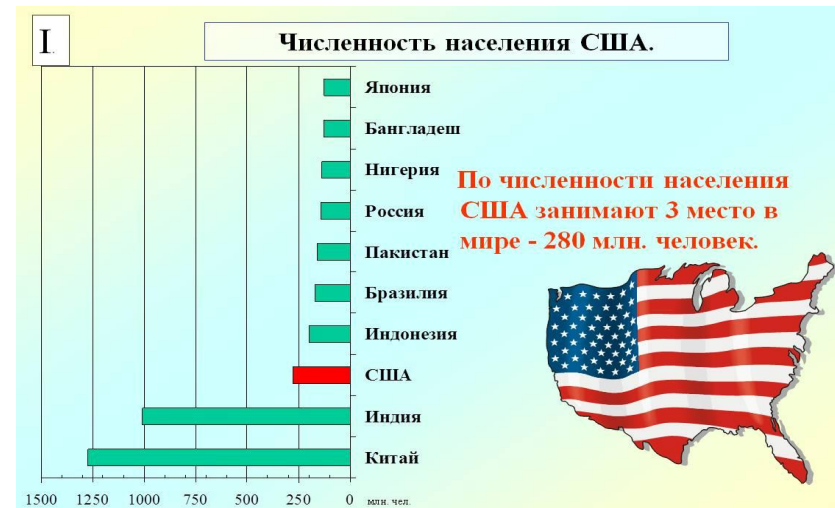
Естественное движение (воспроизводство) - это процесс непрерывной смены живущих поколений людей в результате их рождаемости и смертности.

Качество населения - совокупность характеристик населения, сложившихся под влиянием естественных и общественных условий (уровень образованности, трудовой состав населения).

Естественный прирост населения - абсолютная величина разности между числами родившихся и умерших за определенный промежуток времени. Если рождаемость превышает смертность.

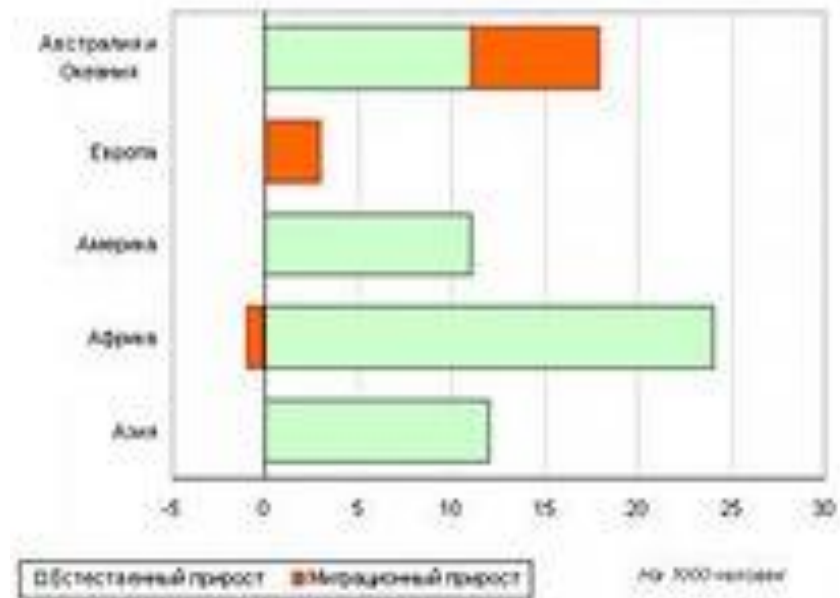
Экономически развитые страны характеризуются высоким уровнем жизни населения. 24 страны

Северной Америки, Западной Европы и Тихоокеанского бассейна с высоким уровнем доходов. Низкий уровень рождаемости.

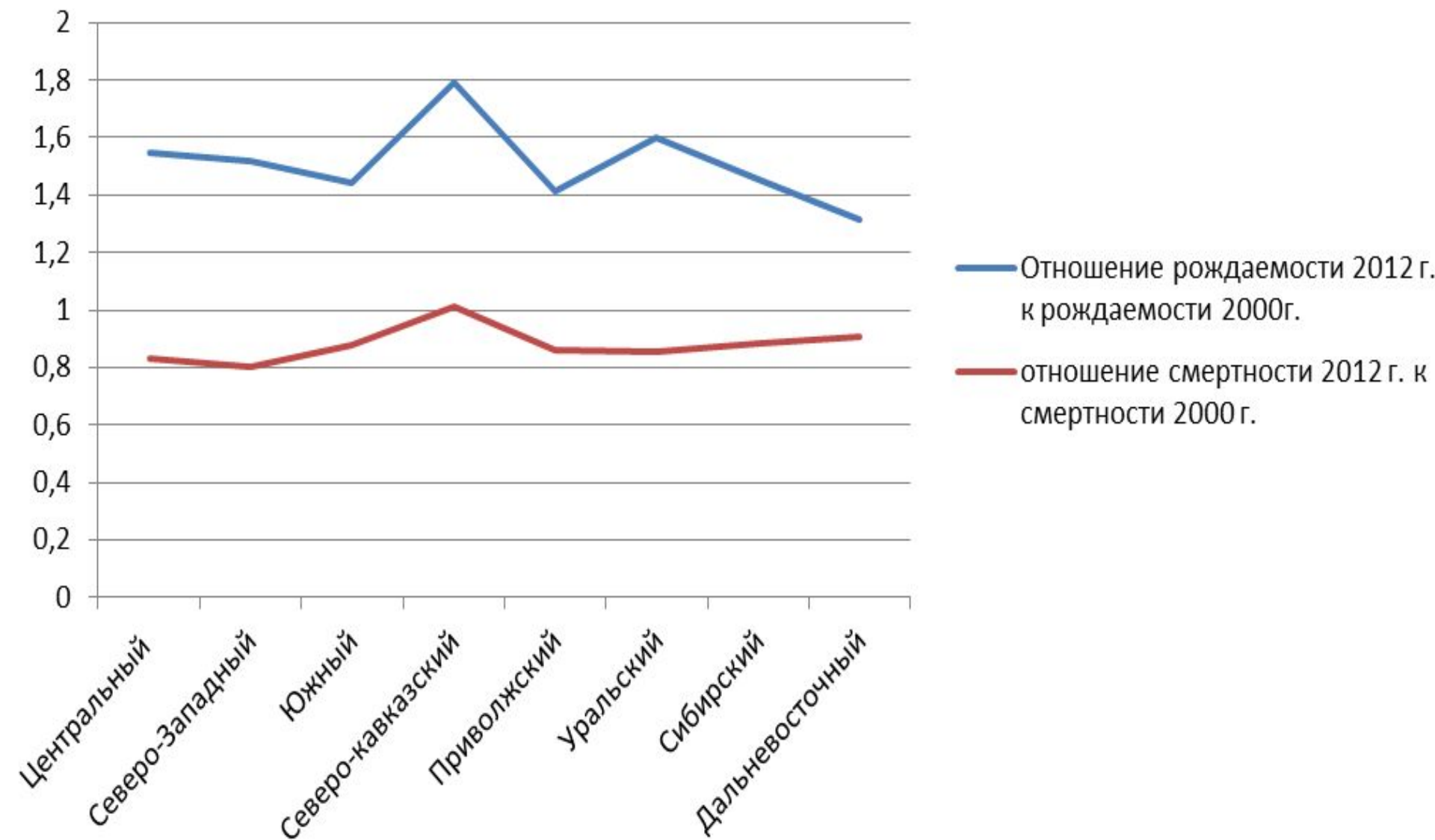


**Экономически развивающиеся
страны характеризуются низким
и средним уровнем доходов.**

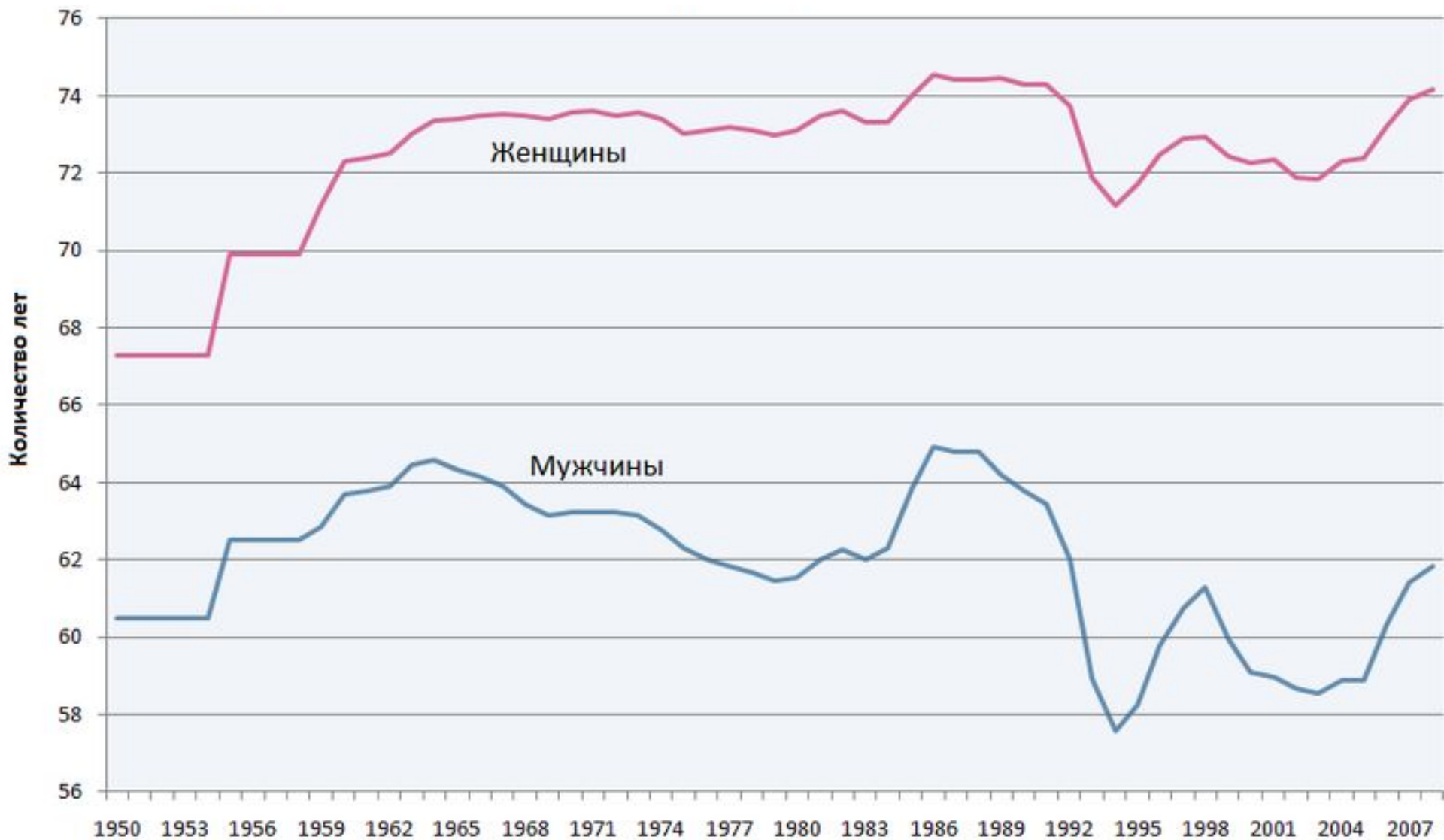
**132 государства Азии, Африки,
Латинской Америки. Быстрый
рост численности населения.**



Рождаемость и смертность населения в России за 2000 -2012 г.г.



Продолжительность жизни мужчин и женщин в России



ЗАДАНИЕ

Написание творческих ЭССЕ экологического содержания?

Эссе (из фр. *essai* «попытка, проба, очерк», от лат. *exagium* «взвешивание») - это прозаическое сочинение небольшого объема и свободной композиции, выражающее индивидуальные впечатления и соображения по конкретному поводу или вопросу.

Составьте ЭССЕ на тему:

**«Антропогенные факторы
моего региона»**

**На нескольких примерах
раскройте механизм действия
антропогенных факторов
(**ПОЗИТИВНЫХ** и **НЕГАТИВНЫХ**)
существующих в Вашей
местности?**

СПАСИБО ЗА ВНИМАНИЕ