

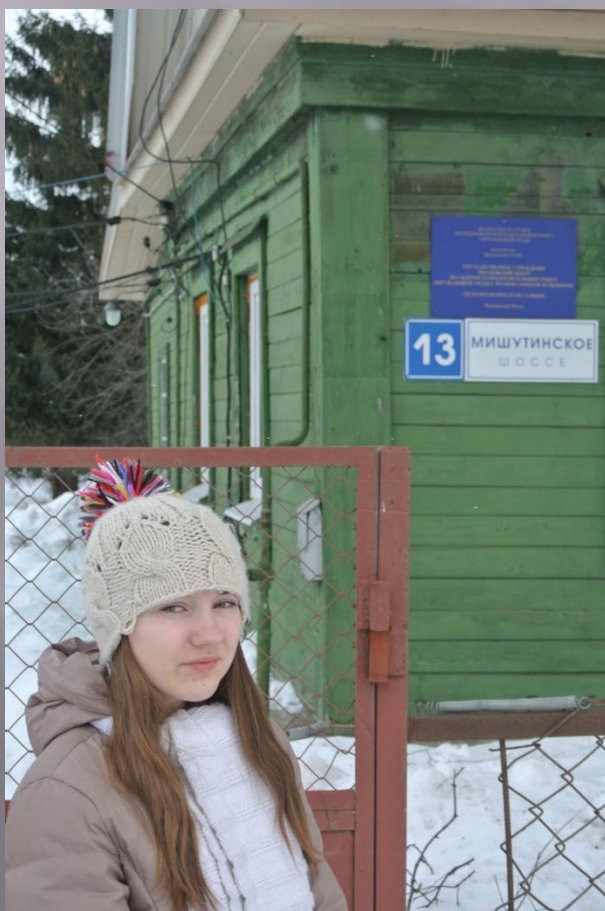
# МЕТЕОСТАНЦИЯ В ГОРОДЕ ПАВЛОВСКИЙ ПОСАД

Работа подготовлена ученицей  
6 б класса Костиковой Анной.

Учитель Киняева И.И.

**Метеостанция** — совокупность различных приборов для метеорологических измерений (на за погодой).

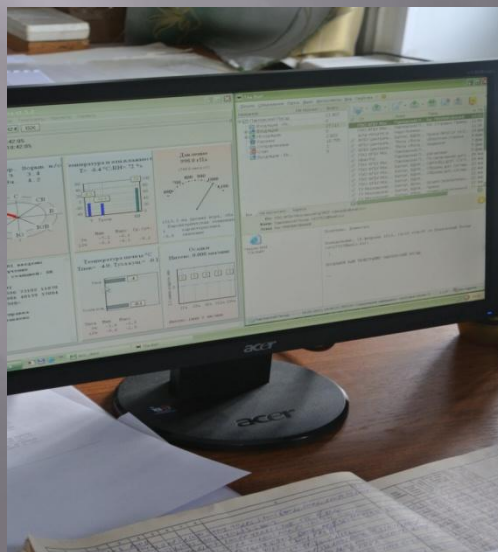
Образована в городе Павловский Посад и работает с 1930 года.



# Работу на метеостанции осуществляют используя приборы

- На классической (аналоговой) метеостанции имеется:
- термометр для измерения температуры воздуха и почвы
- барометр для измерения давления
- гигрометр для измерения влажности воздуха
- анеморумбометр (или флюгер) для измерения скорости и направления ветра
- осадкомер для измерения осадков
- плювиограф для непрерывной регистрации осадков на период жидких осадков
- термограф для непрерывной регистрации температуры воздуха
- гигрограф для непрерывной регистрации влажности воздуха
- психрометр для измерения температуры и влажности воздуха
- гололедный станок для измерения гололедно-изморосевых отложений
- ледоскоп для определения измороси и инея
- барограф для определения барометрической тенденции давления
- При больших объемах работы метеостанций используют

Измерения проводятся  
через каждые 3 часа  
ежедневно. Все  
показатели  
фиксируются,  
обрабатываются и  
отправляются в Москву  
в гидрометцентр.



Метеонаблюдения  
проводят не только  
с использованием  
приборов, но и  
визуально  
(ориентир труба)





# АГРОМЕТЕОНАБЛЮДЕНИЯ

Наблюдения за растениями, почвой.



# Итоги работы

- В Московской области 13 метеостанций.
- Ближайшая в городе Петушки Владимирской области, городе Москва (ВДНХ, Тушино).
- Метеостанция относится к Управлению по гидрометеорологии и мониторингу окружающей среды
- Работа метеостанции в городе П-Посаде имеет огромное значение.

# Цели работы

- ▣ Познакомится с работой метеостанции в городе П-Посаде;
- ▣ Узнать историю и особенности её работы;
- ▣ Выяснить основные направления и способы исследований;
- ▣ Познакомить одноклассников с работой метеостанции.