

**Министерство образования Красноярского края
КРАЕВОЕ ГОСУДАРСТВЕННОЕ БЮДЖЕТНОЕ
ПРОФЕССИОНАЛЬНОЕ ОБРАЗОВАТЕЛЬНОЕ
УЧРЕЖДЕНИЕ
«КРАСНОЯРСКИЙ КОЛЛЕДЖ ОТРАСЛЕВЫХ
ТЕХНОЛОГИЙ И ПРЕДПРИНИМАТЕЛЬСТВА»**

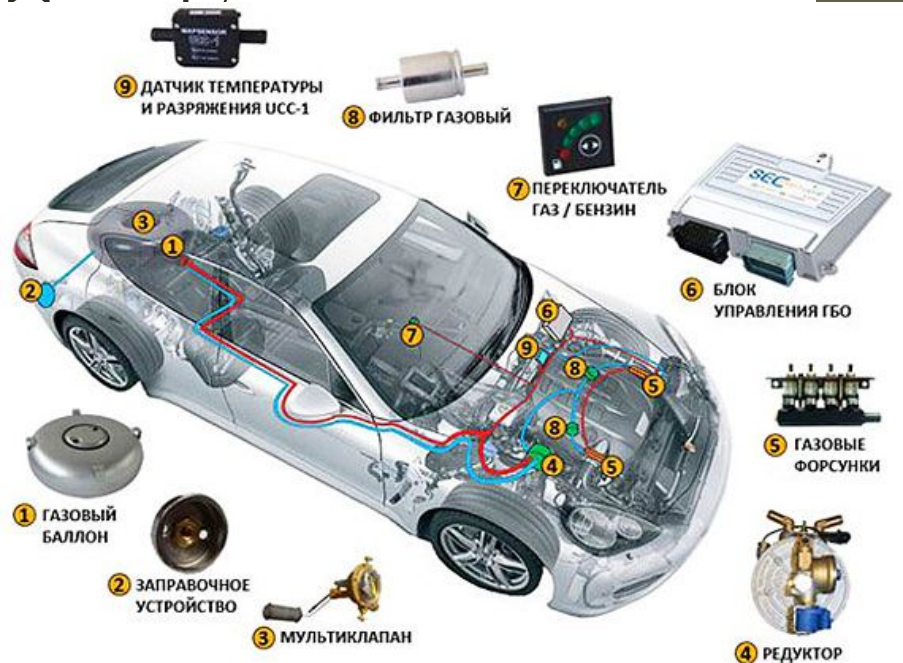
**Выпускная квалификационная работа
на тему «Проектирование участка
диагностики систем питания ГБО
(газо-балонного оборудования)
легковых автомобилей»**

Выполнил: Кудряшов Андрей Алексеевич

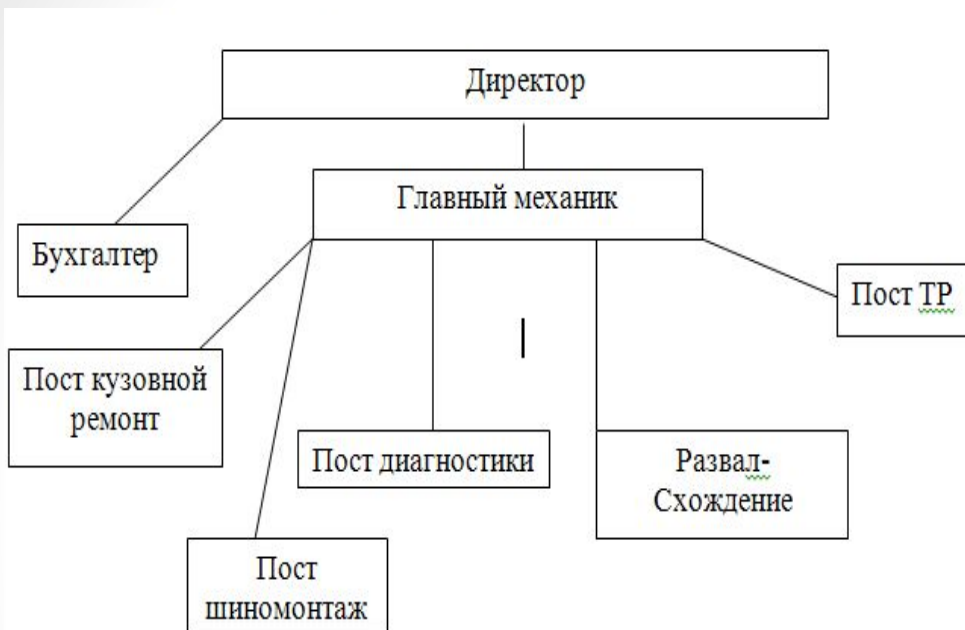
Руководитель ВКР: Простакишин Данил Сергеевич

Своевременная диагностика топливной аппаратуры дизельных ДВС грузовых автомобилей позволяют быть уверенным в надежности своего автомобиля, максимально увеличивают ресурс силового агрегата и сопутствующих узлов и улучшают эксплуатационные характеристики машины.

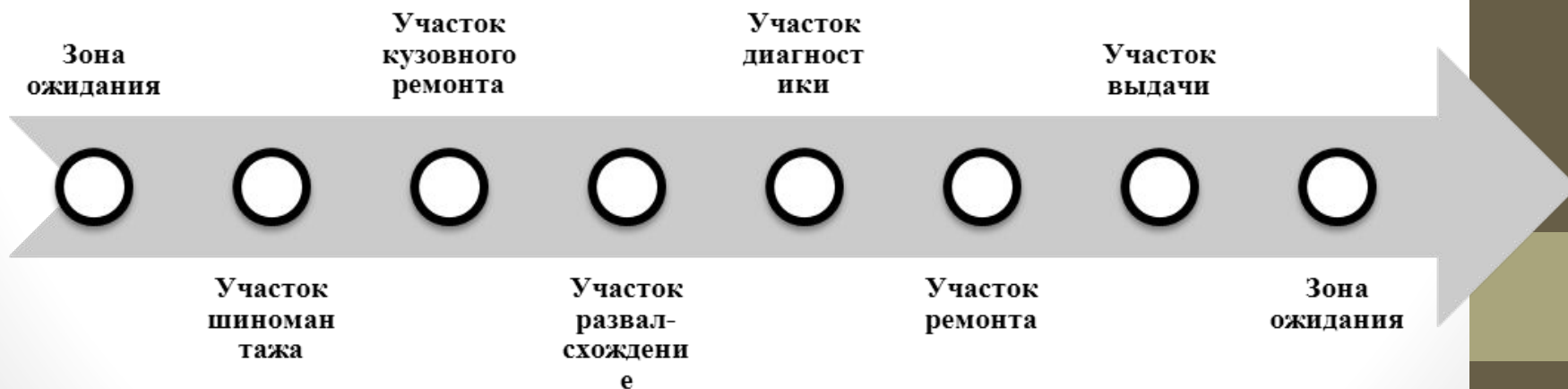
Цель- проектирование участка диагностики топливной аппаратуры дизельных ДВС грузовых автомобилей.



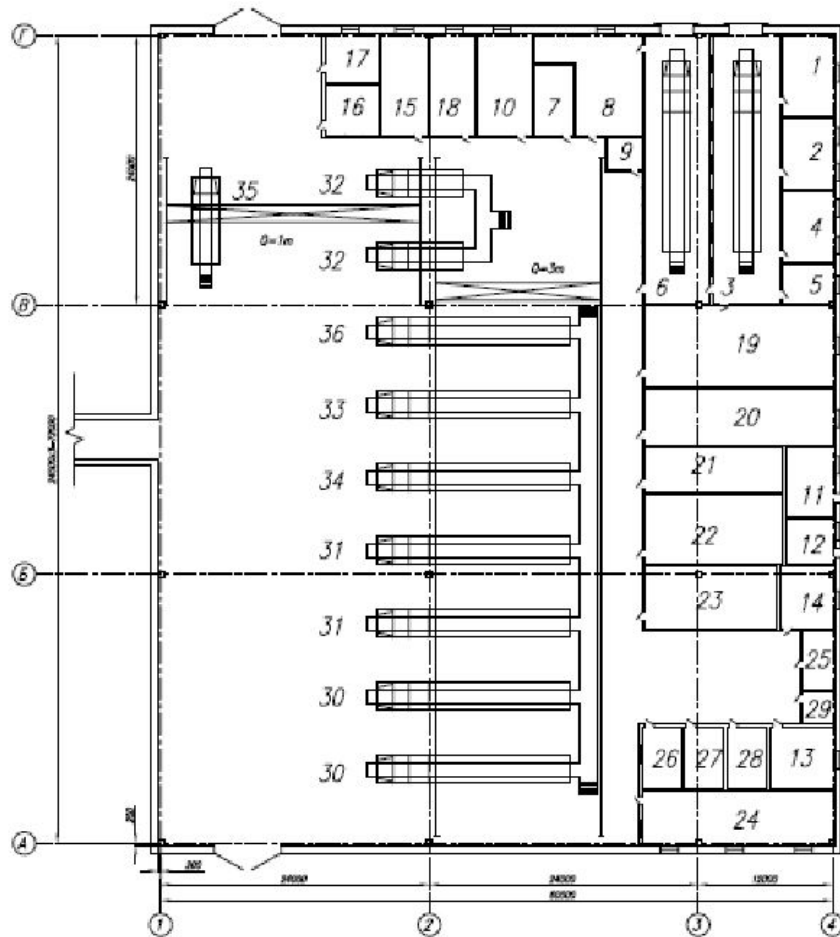
ООО «КП КТП»



- компьютерная диагностика автомобилей;
- ремонт АКПП;
- ремонт двигателя легковых автомобилей;
- покраска автомобиля;
- развал-схождение;
- ремонт автоэлектрики;
- шиномонтаж и балансировка.



Производственная планировка предприятия ООО «КП КТП»



Условные обозначения:

-  — сборочные места
-  — осмотрные места
-  — точки сборки

Диспозиция помещений

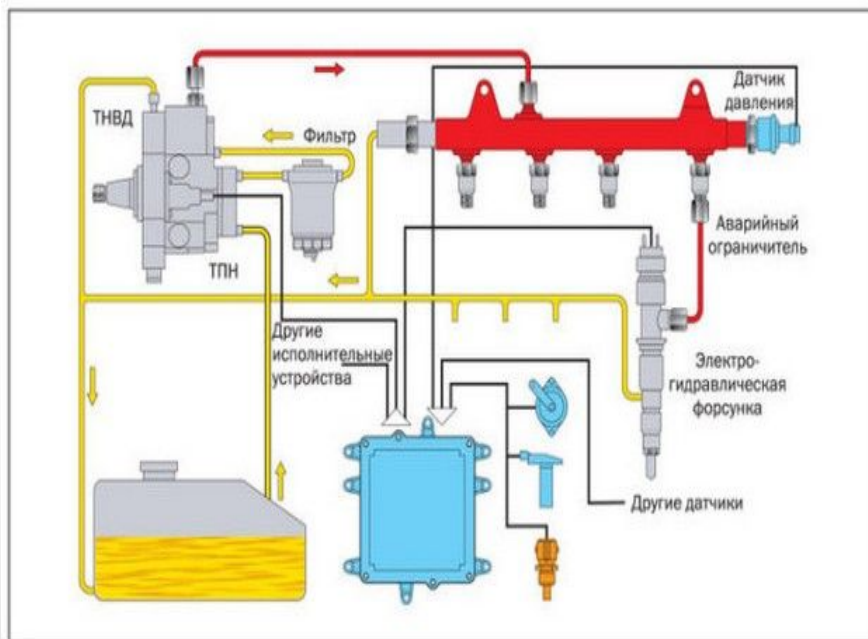
№ п/п	Наименование	Площадь, м ²	№ инв. документа
1	Оборачивочный участок	38	
2	Кухня-раздаточный участок	37	
3	Пост сборочно-монтажных работ для абт. М43 и 3д1	36	
4	Мерный участок	33	
5	Архивный участок	18	
6	Пост окончательных работ	28	
7	Штамповочный и брашировочный участки	24	
8	Оклад ялы	22	
9	Оклад металла, использованного в зонном участке	8	
10	Канцелярия	48	
11	Демонстрационная	28,75	
12	Электромонтажная	18,17	
13	Оклад прокаточного цеха для заготовки и материалов	26	
14	Пельцовый пункт	28,75	
15	Настольные рабочие места	38,55	
16	Общедневный участок	23	
17	Настольные рабочие места	22	
18	Архивный и электромонтажный участки	39	
19	Оклад заготовок, деталей, использованных материалов	127	
20	Архивный участок	32	
21	Сборочно-монтажный участок	54	
22	Оклад обломков, остатков и улоб	80	
23	Настольные рабочие места	59	
24	Оклад сырьевых материалов	51	
25	Оклад	8	
26	Оклад утилизации прокаточного	18,17	
27	Канцелярия	18,17	
28	Оклад заготовочных материалов	15	
29	Оклад материалов	5	
30	Посты сварки для оборудования М43-64221 и М4 М50	543	
31	Пост ДР для оборудования М43-64221	543	
32	Пост ДР для оборудования М4 М50	231	
33	Пост ДР-1 для оборудования М43-64221 и М4 М50	271,5	
34	Пост ДР-2 для оборудования М43-64221	271,5	
35	Пост ДР-3 для оборудования М4 М50	115,5	
36	Пост для работы Д-1, Д-2 для абт. М43 и М4 М50	271,5	

Итого	10000	10000	10000
Итого	10000	10000	10000
Итого	10000	10000	10000
Итого	10000	10000	10000

Диагностика топливной аппаратуры дизельных ДВС грузовых автомобилей

Способы диагностирования:

- все оборудование подлежит визуально-акустическому осмотру;
- измерение параметров при помощи проборов и стенов;
- электронная диагностика с применением считывающего сканера и персонального компьютера.



Экономические показатели

Себестоимость	670755 руб
Примерная годовая прибыль	1009245 руб
Срок окупаемости	8 месяцев
Рентабельность	50 %



Спасибо за внимание !!!

