

Убсунурская котловина (Бассейн Убсу-Нур)



- — водный бассейн — водный бассейн озера Убсу-Нур — водный бассейн озера Убсу-Нур, самый северный крупный замкнутый водный бассейн в Центральной Азии



- Территория бассейна входит в состав Монголии Территория бассейна входит в состав Монголии (район озера Убсу-Нур Территория бассейна входит в состав Монголии (район озера Убсу-Нур) и России Территория бассейна входит в состав Монголии (район озера Убсу-Нур) и России (заповедник Убсунурская котловина Территория бассейна входит в состав Монголии (район озера Убсу-Нур) и России (заповедник Убсунурская котловина). Является природоохранной в обеих странах. Общая площадь объектов охраны природы в

Убсунурская котловина

- представляет собой северную часть Котловины Больших озер представляет собой северную часть Котловины Больших озер, отделённую от её южной (большей) части относительно низким хребтом Хан-Хухийн-Нуруу представляет собой северную часть Котловины Больших озер, отделённую от её южной (большей) части относительно низким хребтом Хан-Хухийн-Нуруу (максимальная



В котловине есть почти все природные зоны Земли.

- Ледниковая зона, тундра, тайга, степь, полупустыня и пустыня – все это есть в Убсунурской котловине. То, что эти зоны представлены на таком небольшом пространстве, делает Убсунурскую котловину неоценимым объектом для экологических, биогеографических и других биосферных исследований. Природные зоны в котловине и переходы между ними занимают небольшое пространство и выражены очень определенно. Процессы действуют очень резко и локально, что упрощает изучение как самих биосферных процессов, так и факторов, их порождающих.**

Ирбис



Большие синицы



Рысь





Убсунур- вид из космоса



Западный Кавказ

- Край: Краснодарский Край: Краснодарский,
республика: Адыгея



Кавказский государственный природный биосферный заповедник

□ .Самая большая по площади и старейшая особо охраняемая природная территория на Западном Кавказе. Заповедник является правопреемником Кавказского зубрового заповедника, учрежденного 12 мая Самая большая по площади и старейшая особо охраняемая природная территория на Западном Кавказе. Заповедник является правопреемником Кавказского зубрового заповедника, учрежденного 12

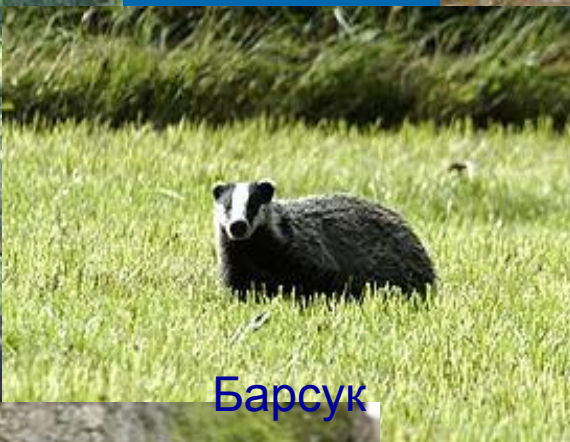




В 1999 В 1999 г. включен в
список Всемирного наследия



Серна



Барсук



Кабан



Выдра



ЗАПАДНОКАВКАЗСКИЙ ТУР



Благородный олень



Араукария чилийская



Дзельква



Каури



Араукария бразильская



Секвойя



Тис



Тис ягодный



Каштан



Ломонос



Подокарпус



Плющ



Воллемия



Дикий виноград



Каприфоль



Рододендрон



Черное море



Байкал



Республика: Бурятия

Область: Иркутская

Федеральный округ: Сибирский





БАЙКАЛ

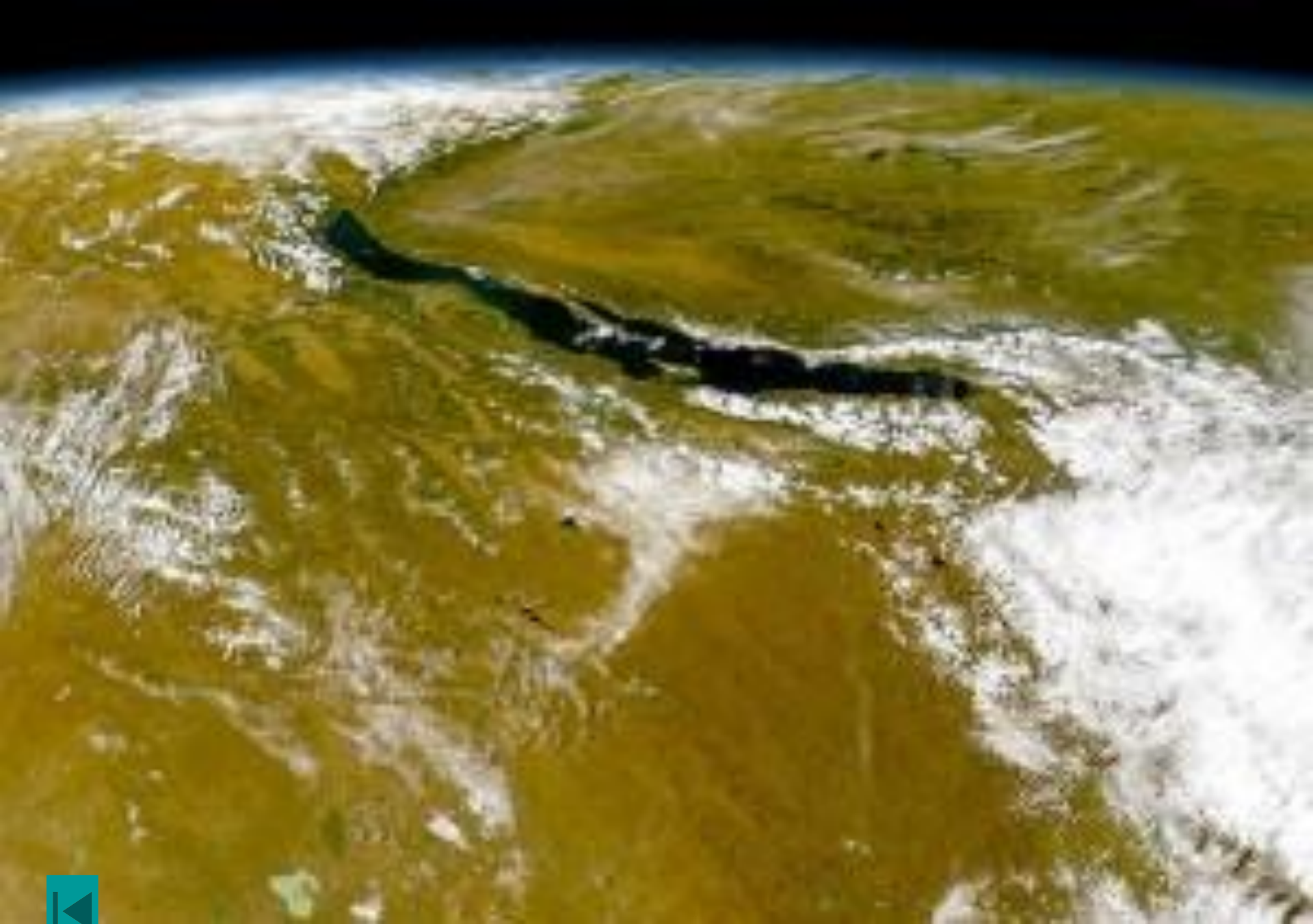
- С трудом постигаемые разумом глубины **озера Байкал** таят в себе много неизведанного. И в XXI веке, когда Землю можно увидеть как на ладони, когда существуют технические средства, позволяющие проникнуть в самые труднодоступные уголки планеты, мы понимаем, как мало наше знание о ней. Погружения на дно Байкала, происходившие в последние годы, приоткрыли завесу таинственности. Ключ к тайнам Байкала надо искать на его дне.











Остров Врангеля

- — в Северном Ледовитом океане в Северном Ледовитом океане между Восточно-Сибирским в Северном Ледовитом океане между Восточно-Сибирским и Чукотским в Северном Ледовитом океане между Восточно-Сибирским и Чукотским морями. Назван в честь русского мореплавателя и государственного деятеля XIX века в Северном Ледовитом океане между Восточно-Сибирским и Чукотским морями. Назван в честь русского



Автономный округ: Чукотский

Федеральный округ: Дальневосточный

- Находится на стыке западного Находится на стыке западного и восточного Находится на стыке западного и восточного полушарий и разделяется 180-м меридианом Находится на стыке западного и восточного полушарий и разделяется 180-м меридианом на две почти равные части. Отделён от материка (северное побережье Чукотки Находится на стыке западного и восточного



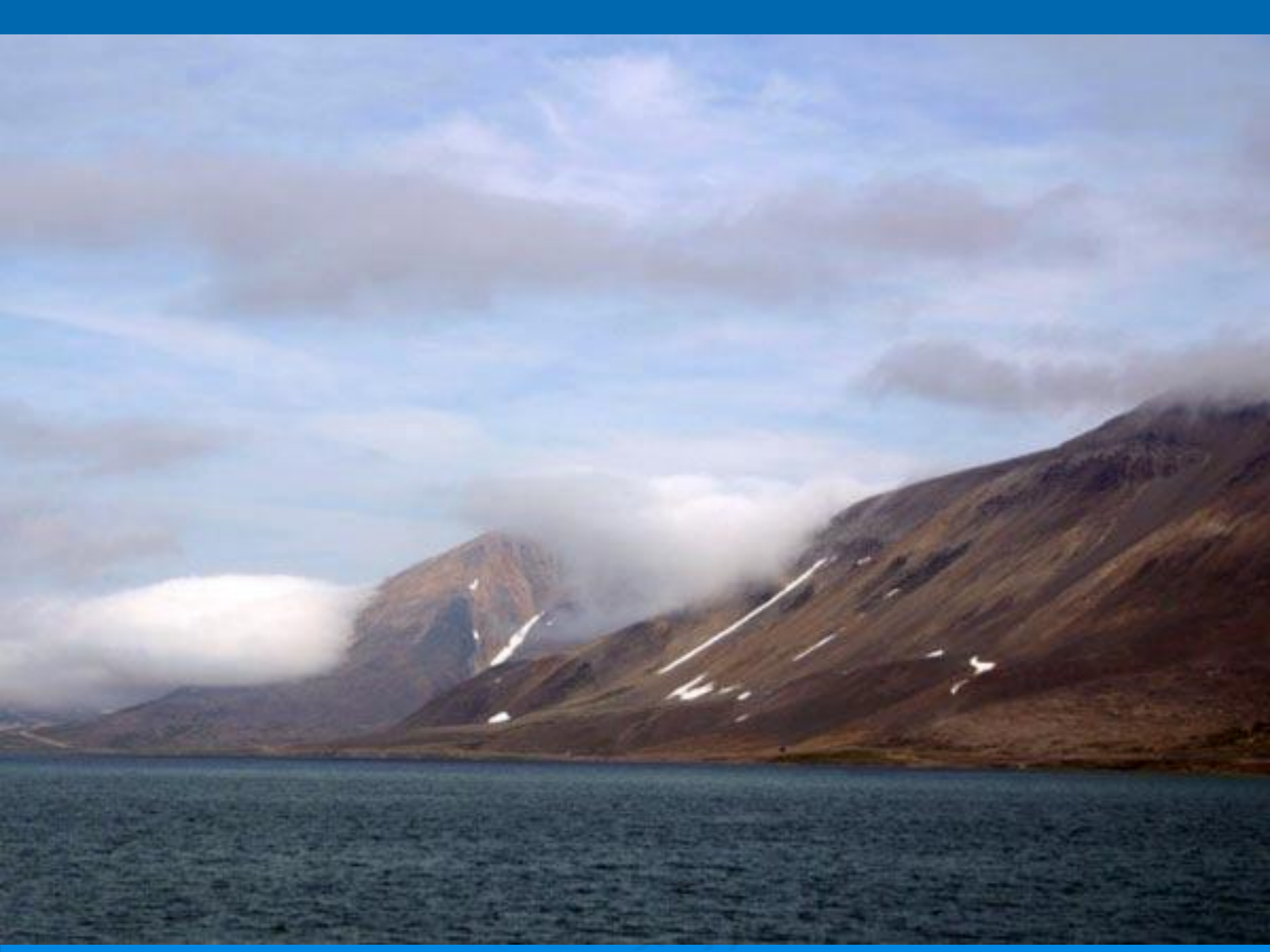
Врангеля



Полярный мак









Климат суровый. Здесь самые большие в Арктике птичьи базары, самые обширные лежбища моржей.

Даже летом бывают заморозки и снегопады, воздух прогревается до 2 градусов тепла. Зимой температура может подолгу держаться ниже -30 градусов. Три месяца в году остров Врангеля накрывает темнота полярной ночи.

В территорию заповедника включен также соседний остров Геральд и прибрежные воды обоих островов. Здесь живут северные олени В территорию заповедника включен также соседний остров Геральд и прибрежные воды обоих островов. Здесь живут северные олени и ассимилирован овцебык В территорию заповедника включен также соседний остров Геральд и прибрежные воды обоих островов. Здесь живут северные олени и ассимилирован овцебык. Больше всего остров Врангеля известен из-за белых медведей: именно сюда они стекаются со всего севера, чтобы вывести потомство. На острове они устраивают

□ Флора острова Врангеля для таких северных широт уникальна. Здесь в тундре расцветают маки: лапландский и мак Ушакова. Но даже не это главное. Растительный мир острова Врангеля сильно отличается от других подобных островов: многие виды здесь – реликтовые, эндемичные. Те, которые обыкновенны для этих широт, наоборот, на острове Врангеля встречаются реже.



Чукотское название острова Врангеля - «УМКЫЛИР», что означает «Медвежий остров».



И это, действительно так. Белый медведь – это символ Арктики! Невозможно представить себе эти снежные просторы - без белого медведя! Это самый крупный из наземных хищников. Белый гигант (до 700кг.) превосходит по массе своих сухопутных сородичей. Остров Врангеля- это царство белых медведей.



Карликовая березка



Пушица



Брусника



Лишайники



Камнеломка



Мхи



□ Но, когда наступает короткое арктическое лето, солнце здесь совсем не заходит за горизонт. Полярный день длится два месяца - с середины мая до середины июля, и в это время остров полностью преобразуется: журчат ручьи и речки, на побережье яркими белыми и зелеными пятнами пестреют пятна мхов и лишайников, а кое-где - даже трав и карликовых кустарников. Здесь на острове редко встретишь растения высотой больше десяти сантиметров.

