

Влияние вредных примесей на свойства стали

Основные вредные примеси в СТАЛЯХ

- ▶ Сера
- ▶ Фосфор
- ▶ Мышьяк
- ▶ Медь
- ▶ Олово
- ▶ Кислород
- ▶ Водород
- ▶ Азот

Причины поступления в металл

Газы

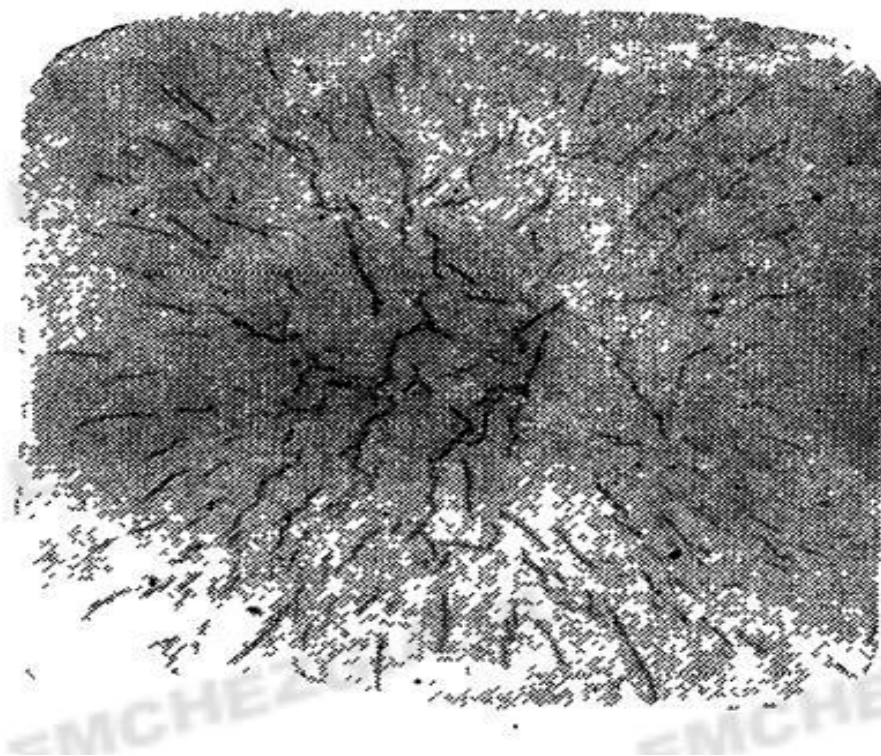


Цв. Металлы, водород



Азот, Кислород и Водород в сталях

Флокены в сталях



Влияние кислорода на мех. св-ва стали

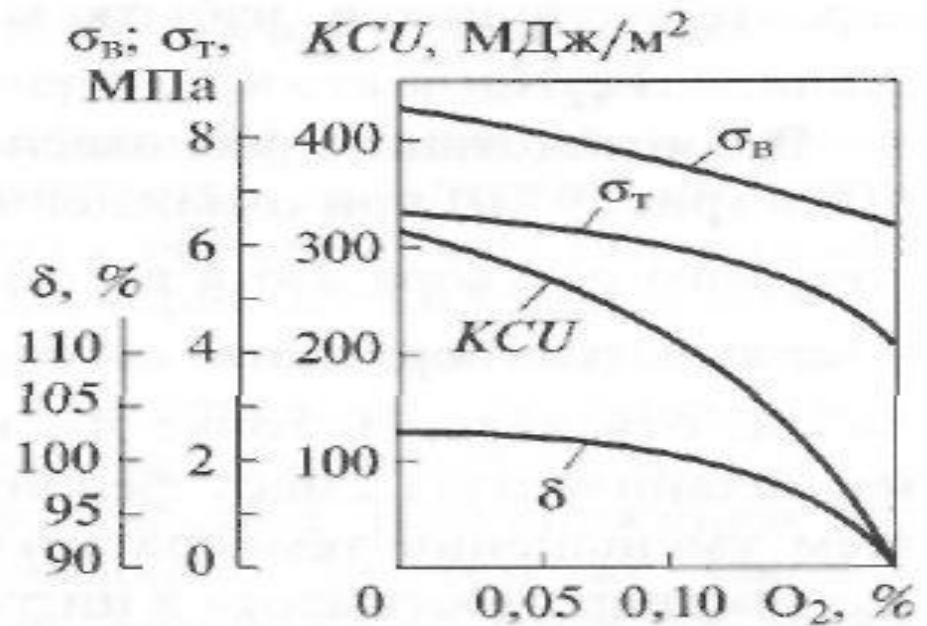


Рис. 9.9. Влияние концентрации кислорода на механические свойства низкоуглеродистой стали

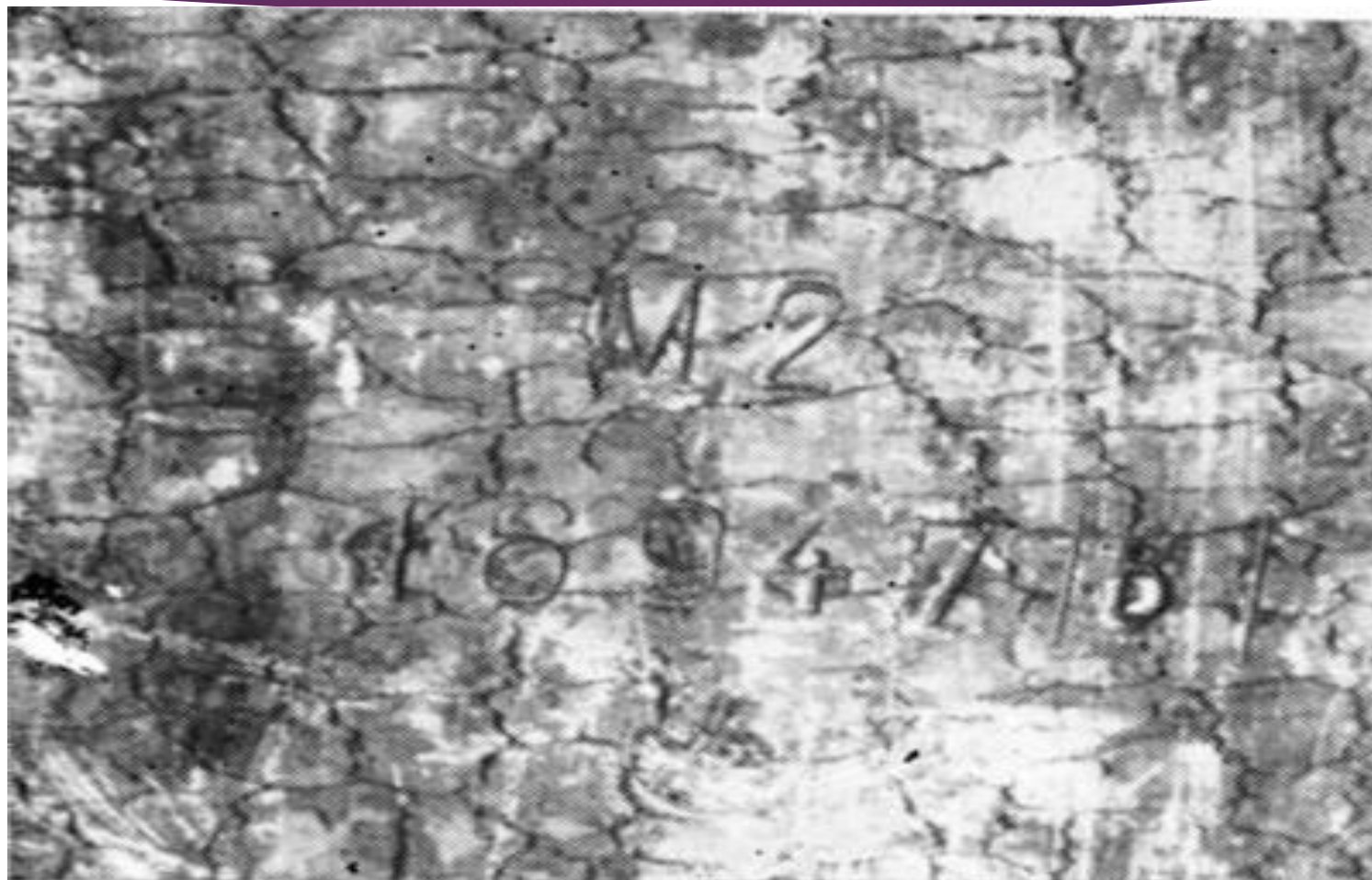
Причины поступления в металл

Сера, Азот

Фосфор



Сера в стали



Фосфор в сталях

