



Склонение имен существительных

Таблицы для 5 класса

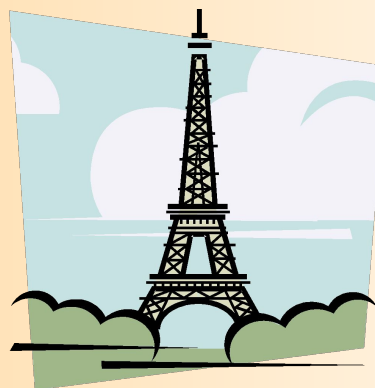
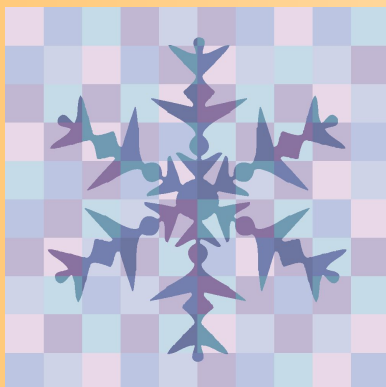
1 склонение

Имена существительные **мужского** и **женского** рода с окончаниями **-а , -я**

опорные слова

- И.п. *мужчина* *тетрадка* *стран´а* *земл´я*
- Р.п. *мужчины* *тетрадки* *стран´ы* *земл´и*
- Д.п. *мужчине* *тетрадке* *стран´е* *земл´е*
- В.п. *мужчину* *тетрадку* *стран´у* *з´емлю*
- Т.п. *мужчиной* *тетрадкой* *стран´ой* *земл´ей*
- П.п. *о мужчине* *о тетрадке* *о стран´е* *о земл´е*

Задание: Просклоняйте слова, лексическое значение которых выражено рисунками

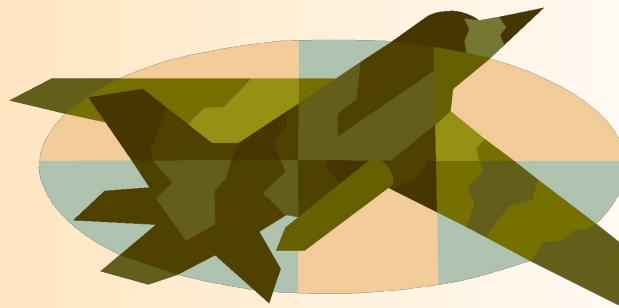
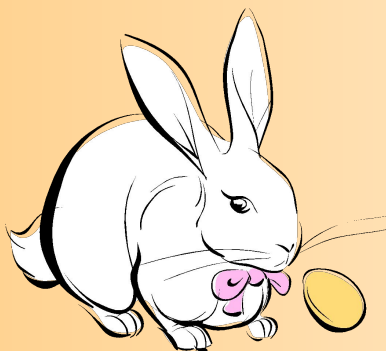


2 склонение

Имена существительные **мужского** рода с нулевым окончанием (-□) и **среднего** рода с окончаниями **-о, -е**

- И.п. волк□ дом□ полео окноо
- Р.п. волкаа домаа поляя окнаа
- Д.п. волкуу домуу полюю окнуу
- В.п. волкаа дом□ полео окноо
- Т.п. волкомм домомм полемм окномм
- П.п. о волкее о домее о полее об окнее

Задание: , Просклоняйте слова, лексическое значение которых выражено рисунками

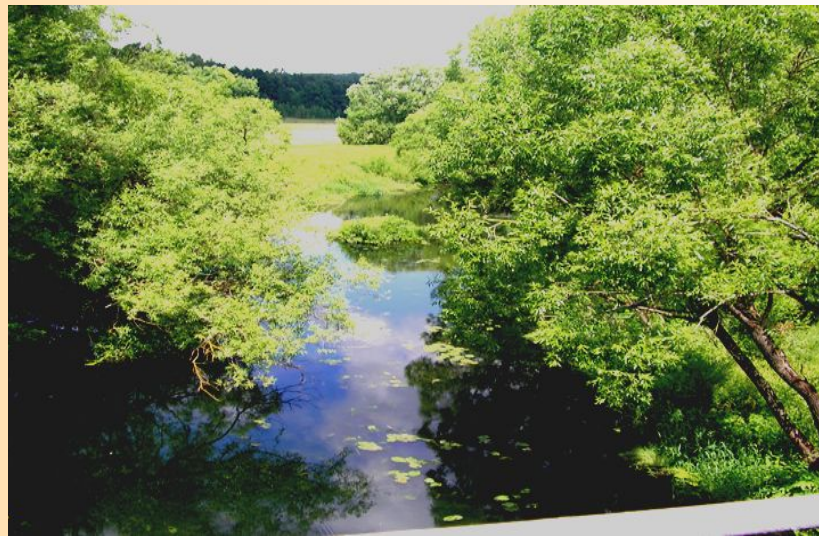


3 склонение

- Имена существительные **женского** рода с нулевым окончанием (-□)

■ И.п.	жизнь□	молодежь□
■ Р.п.	жизни И	молодежи И
■ Д.п.	жизни И	молодежи И
■ В.п.	жизнь□	молодежь□
■ Т.п.	жизнь Ю	молодежь Ю
■ П.п.	о жизни И	молодежи И

Задание: Просклоняйте существительные 3-его склонения, которые найдете на рисунках и фотографиях.



«Ошибкоопасные» места в окончаниях существительных

	1	2	3
	склонение	склонение	склонение
■ Р.п.	-И	-	-И
■ Д.п.	-е	-	-И
■ П.п.	-е	-е	-И

Разносклоняемые имена существительные

- Существительное *путь*
- Существительные на *–мя*:
время, племя, пламя, вымя, стремя,
темя, бремя,