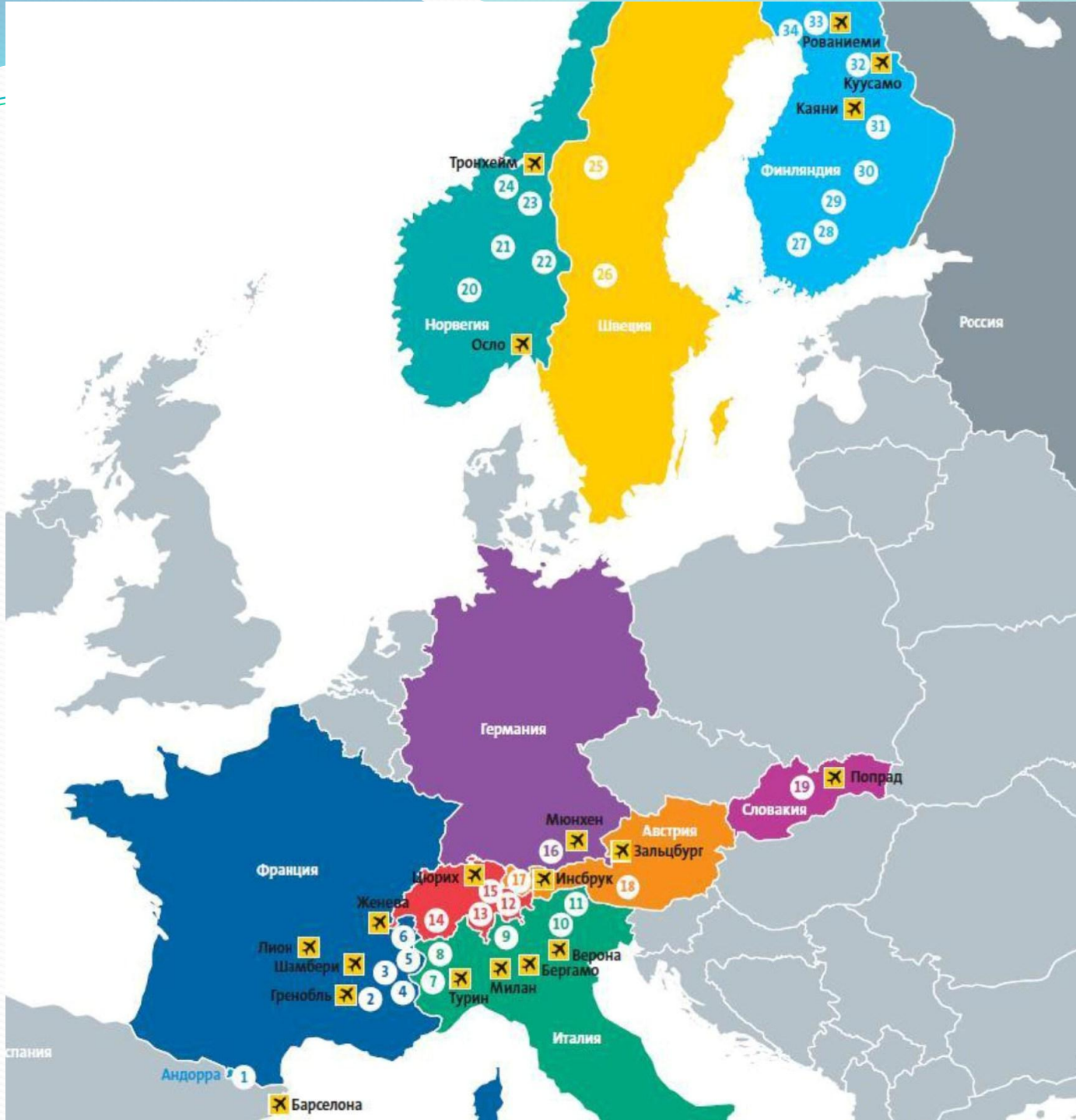
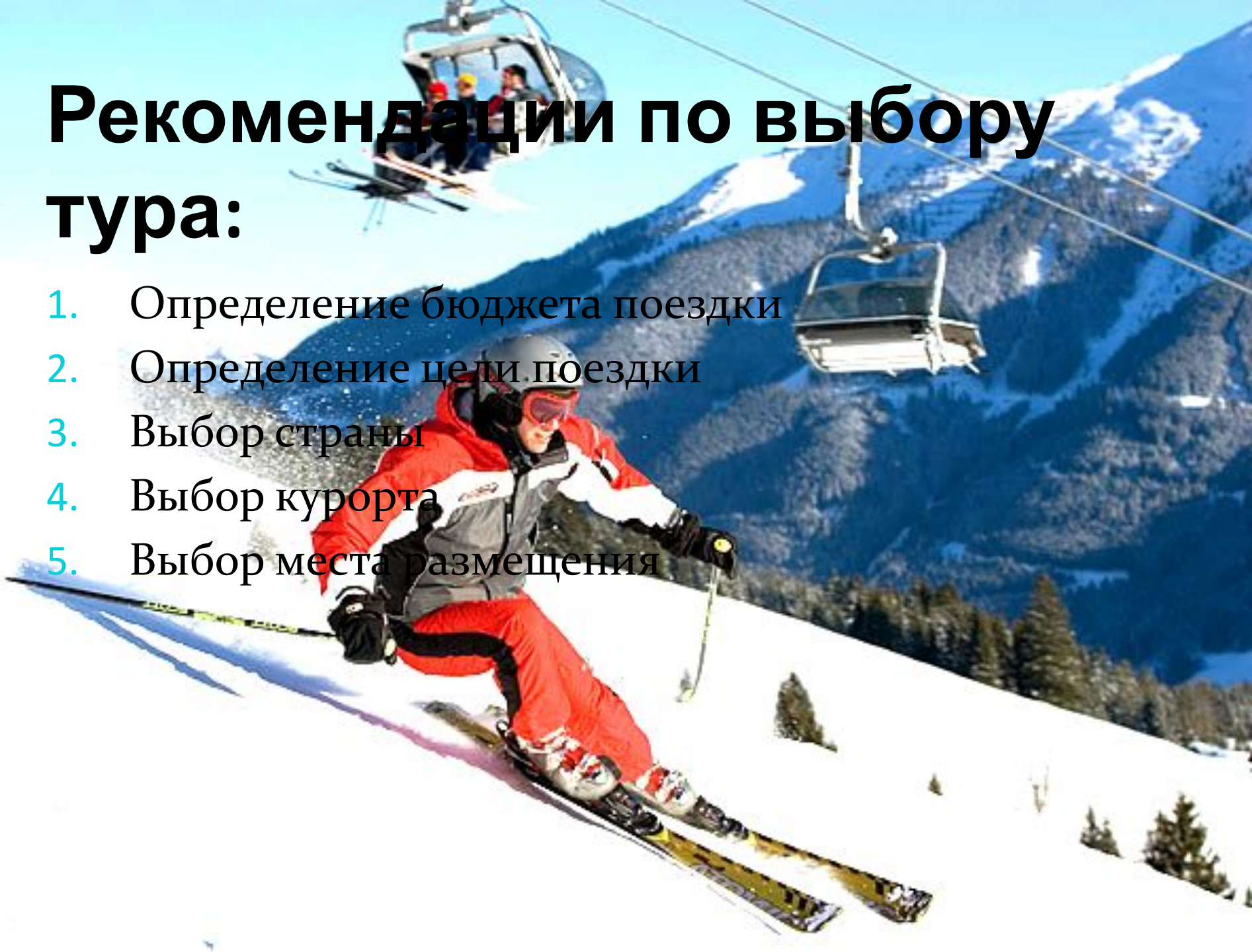


Основы горнолыжного туризма



Рекомендации по выбору тура:

1. Определение бюджета поездки
2. Определение цели поездки
3. Выбор страны
4. Выбор курорта
5. Выбор места размещения



Основные термины

- Апре-ски (apres-ski)
- Лыжехранилище (ski-locker)
- Ратрак
- Ски-бас (ski-bus)
- Ски-пасс (ski-pass)
- Фанпарк (funpark)
- Фрирайд (free ride)
- Хаф-пайп (half pipe)
- Хели-ски (heli-ski)
- Ски ин (Ski-in) и ски аут (Ski-out)
- Могул (mogul)

Апре-ски (apres-ski)



Пример апре-ски в Австрии. Экскурсии.

Мюнхен – столица Баварии.

Королевские замки Баварии.

Чудо на воде - Венеция.

Зальцбург + Hangar 7.

Инсбрук – столица Тироля.

Хрустальные миры Сваровски.



Пример апре-ски в Андорре. Экскурсии.

Барселона.

Музей Сальвадора Дали.

Кальдеа – голубая жемчужина
среди белых снегов.

Каркассон.

Натурландия.

Музей автомобилей в Андорре.



Пример апре-ски в Италии. Экскурсии.

Верона.

Инсбрук (Австрия).

Венеция.

Женева (Швейцария).

Мерано-Терме.

Милан.

Турин.

Бриансон (Франция).



Лыжохранилище (ski-locker)



Ратрак



Ски-бас (ski-bus)



Ски-пасс (ski-pass)



Фанпарк



Хаф-пайп



Хели-ски



Ски-ин и ски-аут



Могул



Инфраструктура горнолыжных курортов



Информационный центр



Оздоровительный центр



Après-ski



Ski-bus



Rent-a-ski



Ski-school

Инфраструктура горнолыжных курортов



Питание на горе



Развлечения на горе



Snow-park



Многообразие трасс



Ski-pass



Разные типы подъемников

Виды горнолыжных трасс

Зеленая - трасса для начинающих. Такие трассы обычно представляют собой широкие открытые пространства с небольшим уклоном, расположенные у основания горы. Встречается в Испании, Франции, Скандинавии.

Синяя - простая трасса, почти всегда обрабатывается ратраком.

Красная - трасса среднего уровня сложности. Более узкая или более крутая чем «синяя», почти всегда обрабатывается ратраком.

Черная - трасса высокого уровня сложности, для хорошо подготовленных лыжников. Не все трассы «чёрного» уровня обрабатываются ратраком. Уровень сложности может сильно различаться от незначительно более сложных чем «красные» до чрезвычайно крутых и опасных. На французских курортах граница между «красным» и «чёрным» уровнями обычно выше.

SÖLDEN











Виды подъемников

- **Воздушные** - подъемники, с помощью которых осуществляется подъем людей в кабинах или креслах, подвешенных к тросу, с отрывом от земной поверхности.
- **Наземные** - подъемники, с помощью которых осуществляется подъем людей без отрыва от земной поверхности.

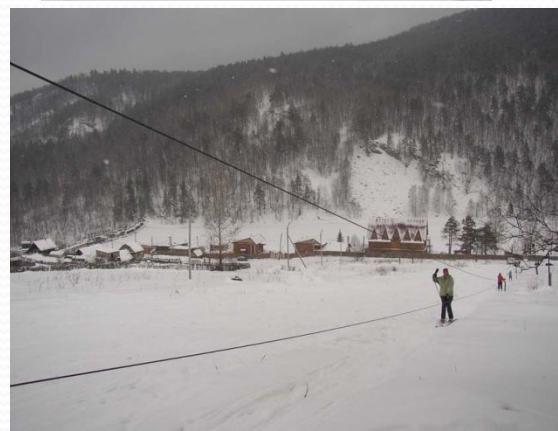
Воздушные:

- кресельные
- ГОНДОЛЬНЫЕ
- МАЯТНИКОВЫЕ

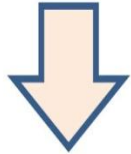


Наземные:

- бугельные
- травалатор
- движущийся канат



ТИПЫ РАЗМЕЩЕНИЯ



ОТЕЛЬНОГО ТИПА

ОТЕЛИ

GUEST HAUS

GARNI

LANDHAUS / PENSION

GASTHOF



КВАРТИРНОГО ТИПА

РЕЗИДЕНЦИИ

АПАРТАМЕНТЫ

ШАЛЕ

КОТТЕДЖИ



СМЕШАННОГО ТИПА

АПАРТ-ОТЕЛИ

ШАЛЕ-ОТЕЛИ

Отели Gasthaus, Haus

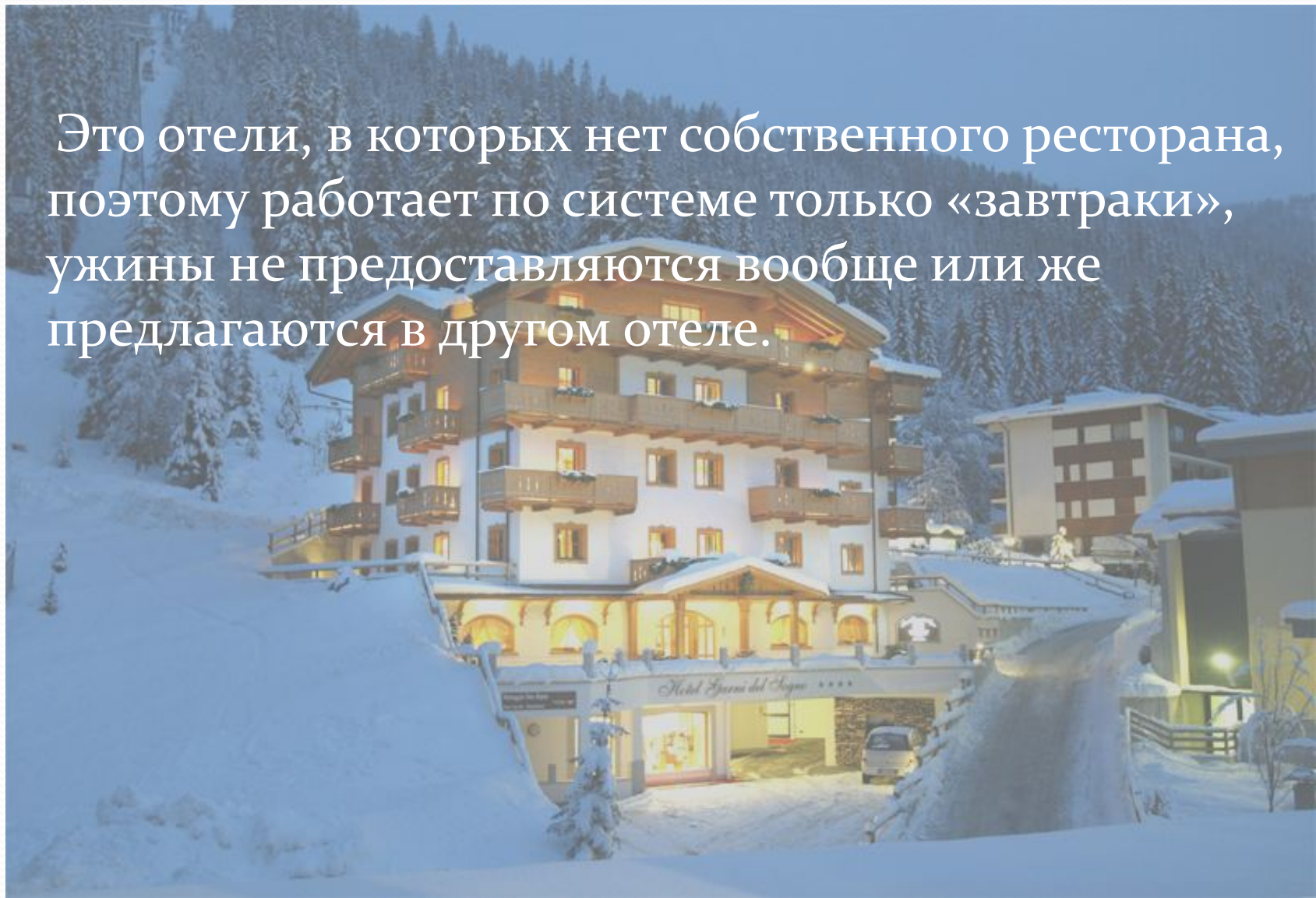
Этот тип характерен для Австрии.

В основном расположены в жилом секторе, оформлены в традиционном альпийском стиле, возможно наличие ресепшн, наличие только стандартных номеров, питание только по системе «завтраки» в комнате для завтраков.



Отели Garni

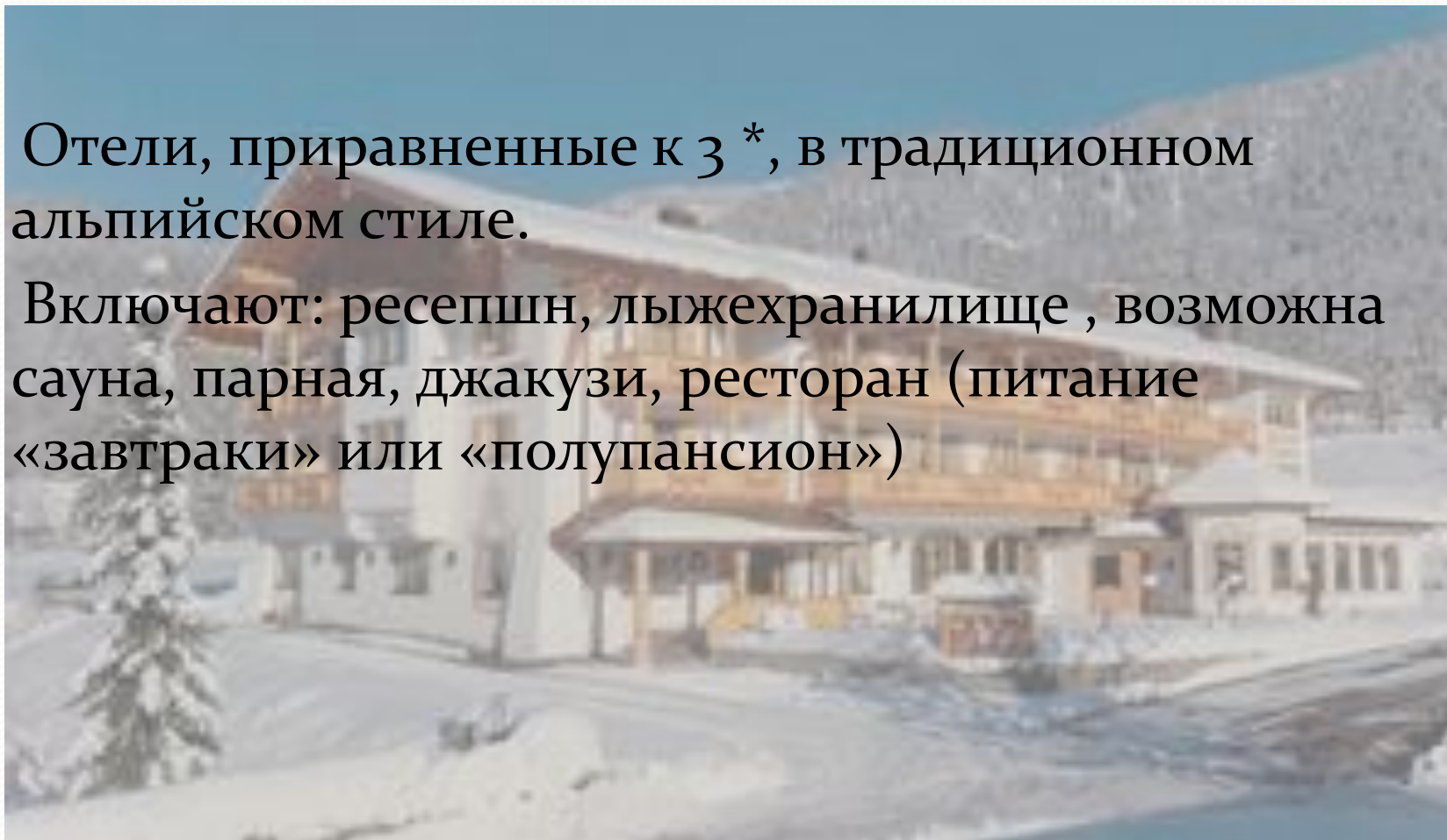
Это отели, в которых нет собственного ресторана, поэтому работает по системе только «завтраки», ужины не предоставляются вообще или же предлагаются в другом отеле.



Отели Gasthof

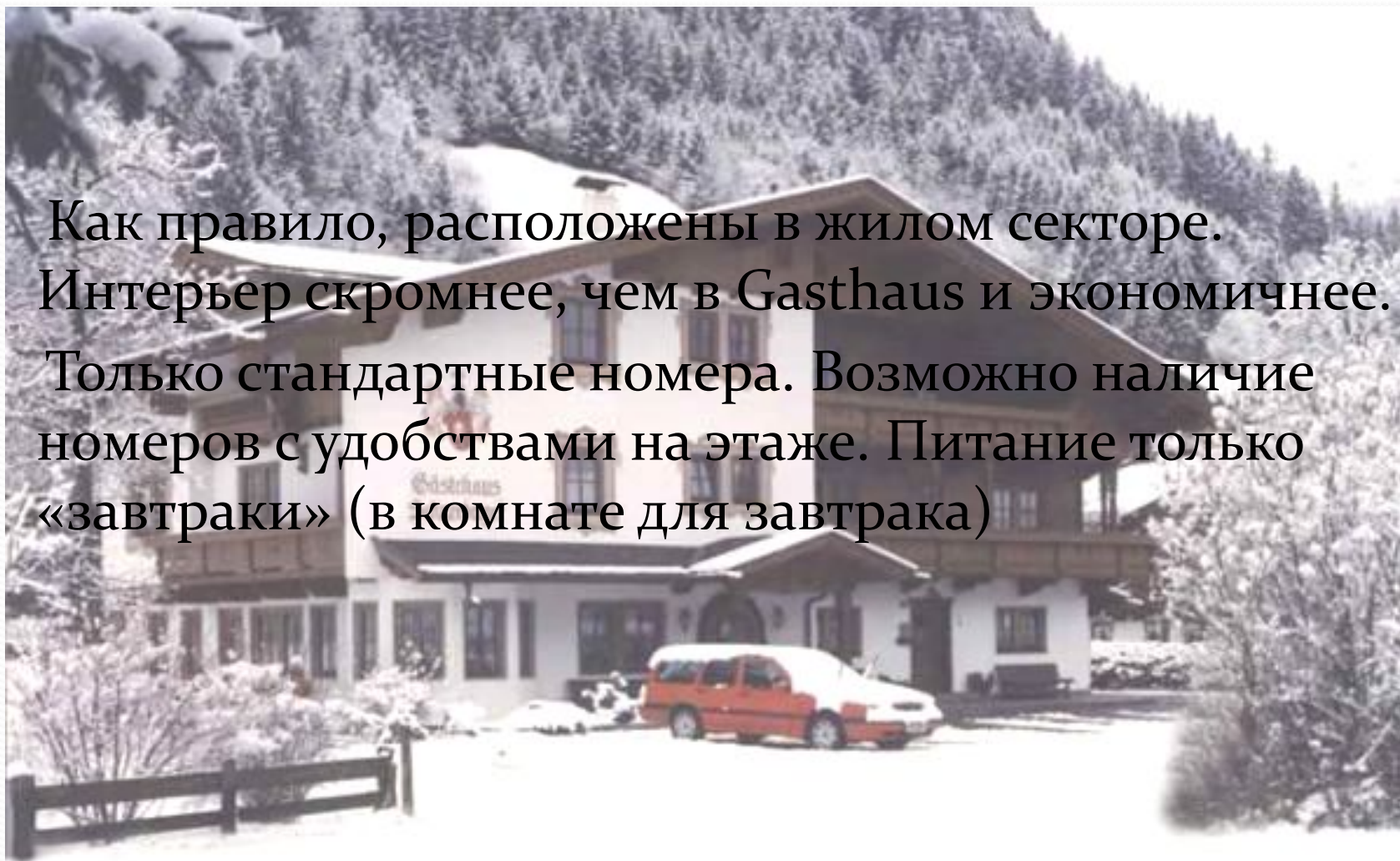
Отели, приравненные к 3 *, в традиционном альпийском стиле.

Включают: ресепшн, лыжехранилище, возможна сауна, парная, джакузи, ресторан (питание «завтраки» или «полупансион»)



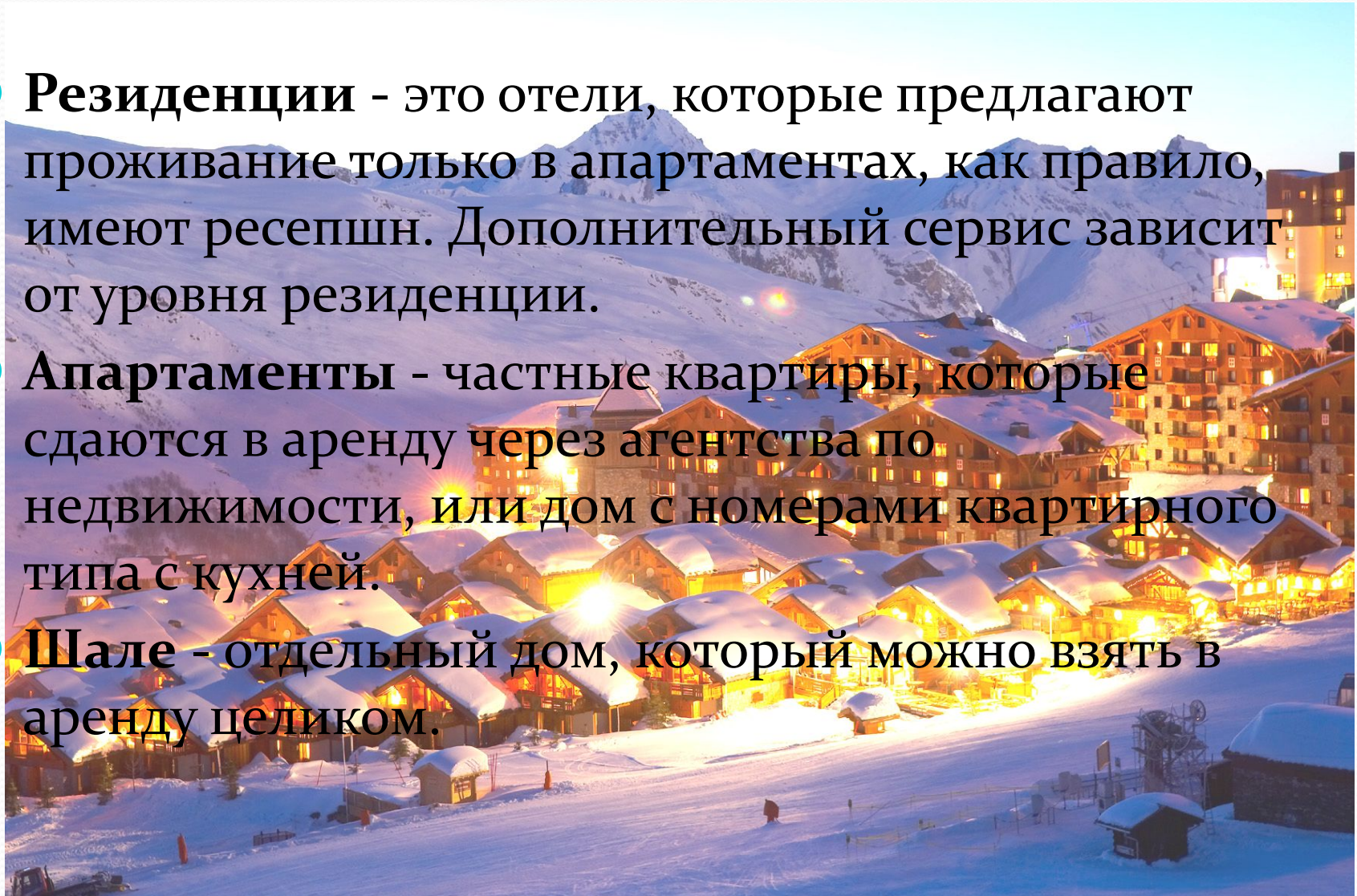
Отели Pension, Landhaus

Как правило, расположены в жилом секторе. Интерьер скромнее, чем в Gasthaus и экономичнее. Только стандартные номера. Возможно наличие номеров с удобствами на этаже. Питание только «завтраки» (в комнате для завтрака)



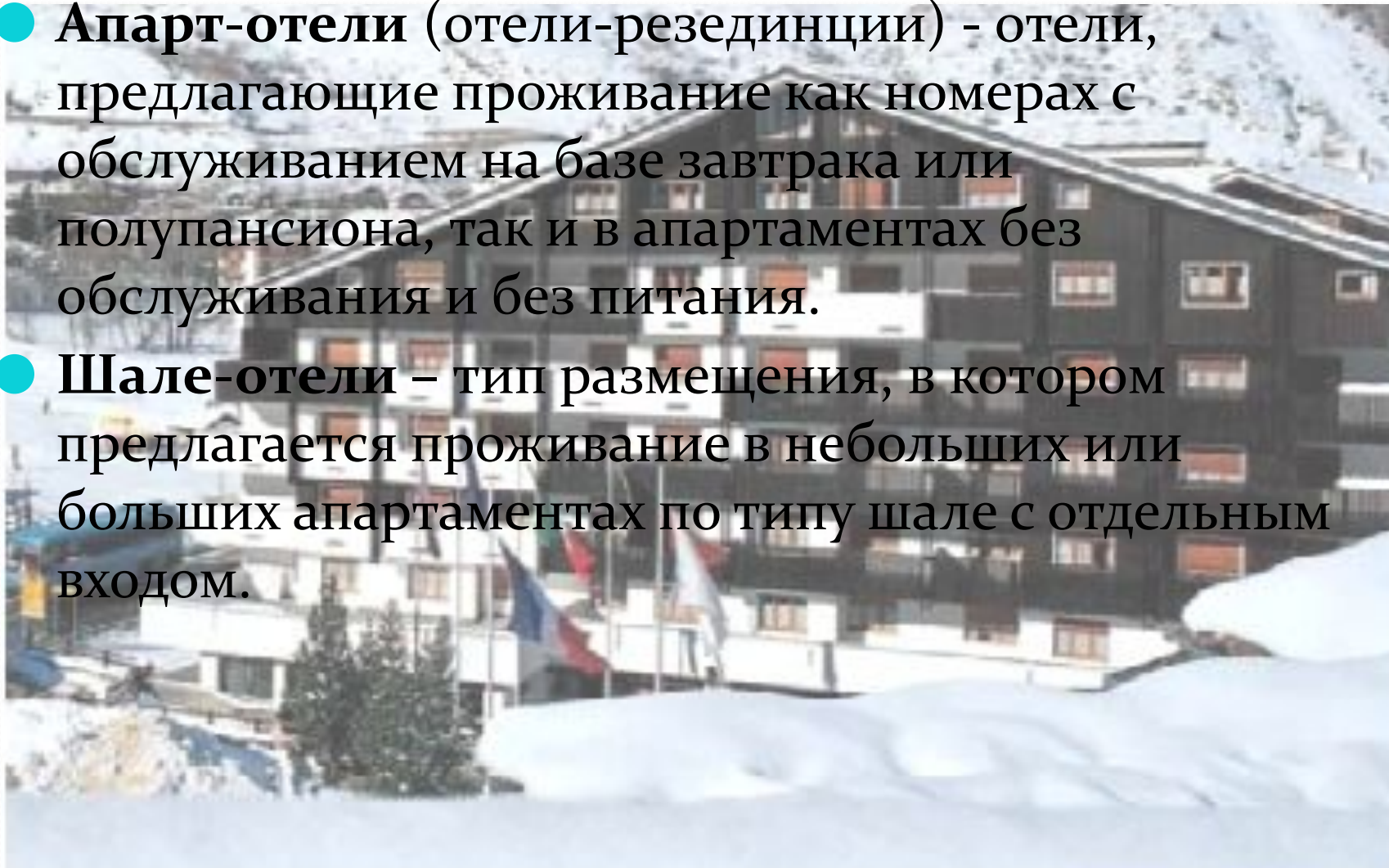
Размещение квартирного типа

- **Резиденции** - это отели, которые предлагают проживание только в апартаментах, как правило, имеют ресепшн. Дополнительный сервис зависит от уровня резиденции.
- **Апартаменты** - частные квартиры, которые сдаются в аренду через агентства по недвижимости, или дом с номерами квартирного типа с кухней.
- **Шале** - отдельный дом, который можно взять в аренду целиком.



Размещения смешанного типа

- **Апарт-отели (отели-резединции)** - отели, предлагающие проживание как номерах с обслуживанием на базе завтрака или полупансиона, так и в апартаментах без обслуживания и без питания.
- **Шале-отели** – тип размещения, в котором предлагается проживание в небольших или больших апартаментах по типу шале с отдельным входом.



Особенности размещения

- Бронирование проживания в отелях в большинстве случаев возможно только с субботы по субботу.
- Расселение в отелях, как правило, после 16:00.
- В таких странах, как Франция и Андорра, расселение после 17.00.
- Выселение из отеля раннее, всегда до 10:00.
- Двери отелей обычно открыты до 22:00-23:00 часов. Вместе с ключом от номера гостю выдается ключ от входной двери, необходимо брать с собой, если вы планируете задержаться допоздна. Только в отелях 5* и некоторых отелях 4* есть ночной дежурный.