

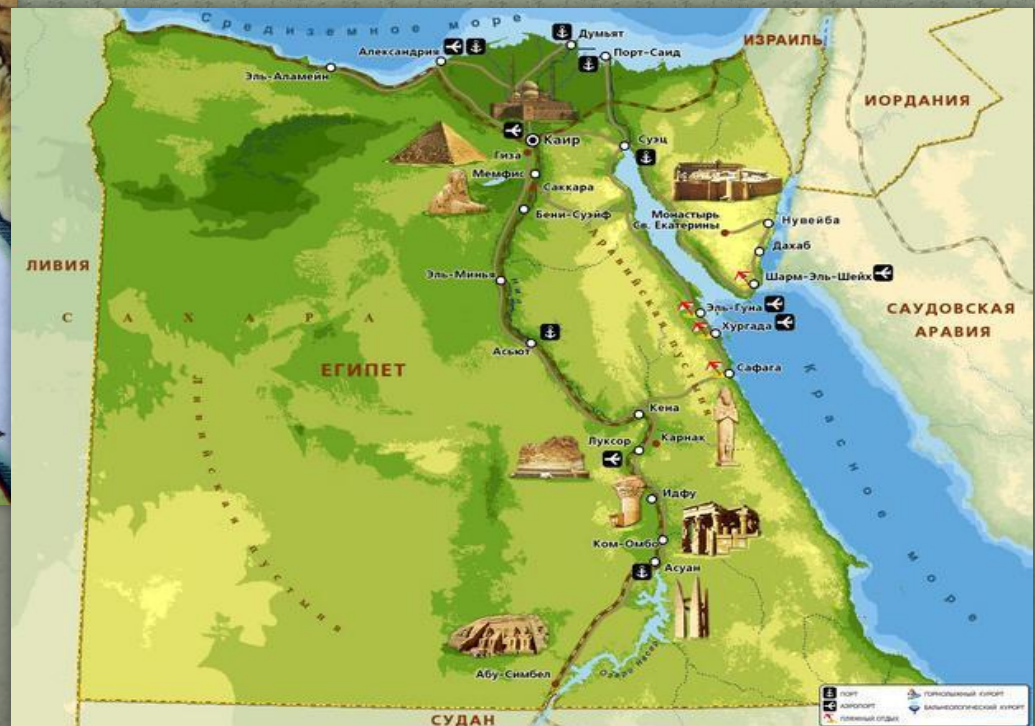
Цивилизация древнего Египта



Расположение древнего Египта



Древний Египет был расположен в долине Нила на северо-востоке Африки.



Время существования древнего Египта

- *Цивилизация Древнего Египта, возникшая около 4000 лет до н. э., была одной из древнейших в мире.*

Династия правила до гибели царицы Клеопатры. После этого Египет был завоеван Римской империей и стал ее провинцией.



Народ основавший цивилизацию древнего Египта

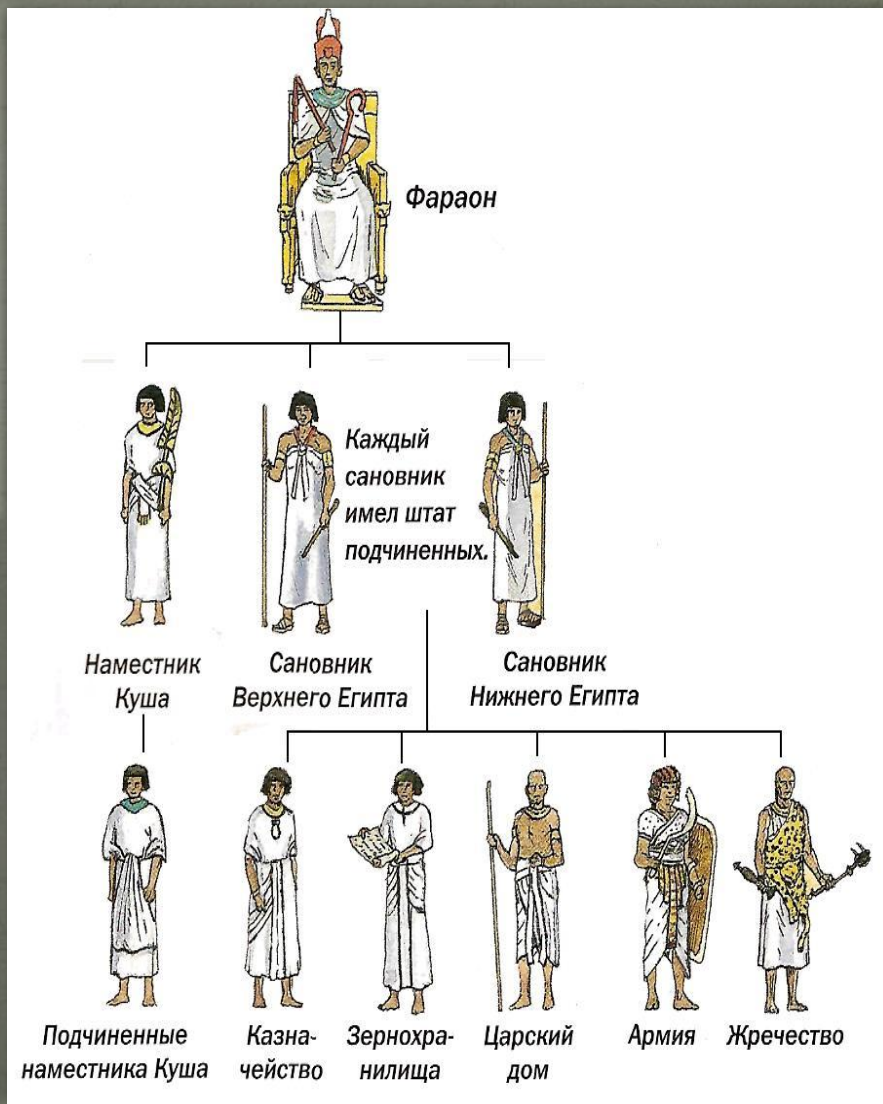
- *С древнейших времен до VII века, основное населения Египта состояло из этнических египтян - коптов. Потомки современных Египтян являлись Древние Египтяне.*



Особенности древнего Египта

Главными достижениями древнего Египта стали:

- Изобретение иероглифов.
- Создание системы управления.
- Освоение промышленности.
- Изобретение ирригационных технологий и эффективных методов ведения сельского хозяйства.
- Организация судебной системы.



Вклад древнего Египта в человеческое развитие

Древний Египет может похвастаться уникальной архитектурой:

- ❑ Пирамида Хеопса, высота которой достигает 138 метров (изначально 146), является одним из «семи чудес света», самая большая гробница в мире.
- ❑ Сфинкс – страж великих пирамид, архитектурное чудо, тело которого состоит из головы человека, тела и лап льва, хвоста быка и крыльев орла.
- ❑ Луксорский храм, храм Абу-Симбел

