The background of the slide features a vibrant green plant with several leaves and a stem, set against a light, bright background. The leaves are in various stages of focus, with some in the foreground being sharp and others in the background being blurred, creating a sense of depth. The overall color palette is dominated by various shades of green, from light lime to deep forest green.

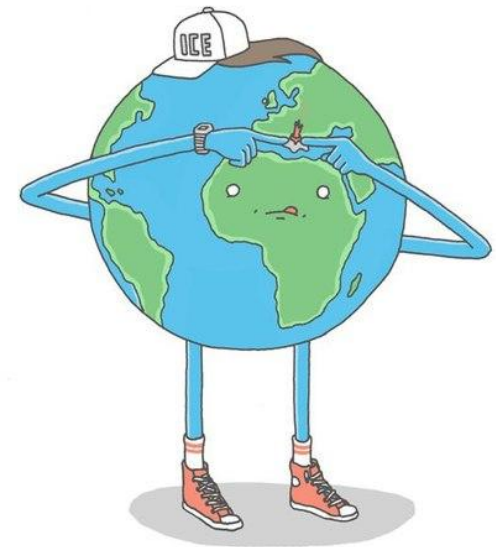
**Презентация на
тему :
«Экология
России»**

Состояние экологии в РФ.

На 2500000 км² территории Российской Федерации сегодня отмечается негативная экологическая ситуация. Получается, что на 15% площади нашей страны окружающая среда представляет опасность для жизни и здоровья человека. Более того, известно, что на территории регионов и городов с неблагоприятной экологической обстановкой проживает почти половина населения России (40% от общей численности людей в стране).

Наиболее загрязнённые регионы России:

- Кольский полуостров;
- район Курской магнитной аномалии;
- бассейн реки Волги;
- Чернобыльская зона;
- крупные города, как Моск

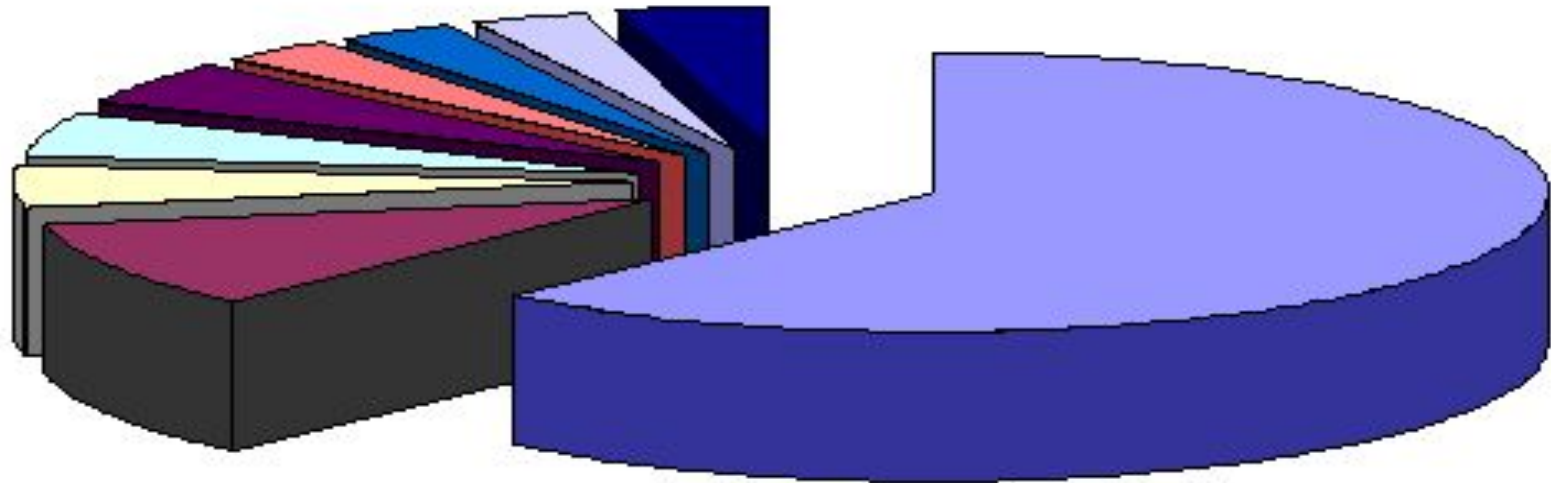


Лесные ресурсы.

Россия располагает площадью, равной около 1,2 млрд га (более 20% мировой площади лесов), и почти 25% мировых запасов древесины. Однако расчетная лесосека используется нерационально. Систематически допускаются перерубы хвойных пород и лишь наполовину используется расчетная лесосека по лиственным породам деревьев. Велики отходы при заготовке и использовании леса. При переработке теряется около 20% древесины. Лесовосстановительные работы отстают от рубки леса ежегодно на 1,1 млн га. Значительный ущерб наносят пожары.



Загрязнение окружающей среды.



- Продукты химических и близких к ним предприятий
- Metallургия
- Добыча нефти и газа
- Metalлообрабатывающая промышленность
- Непроизводственные отходы
- Электротехническое и электронное оборудование
- Транспорт
- Целлюлозо-бумажное производство
- Прочее



Качество питьевой воды.

Состояние водных источников и систем централизованного водоснабжения не может гарантировать требуемого качества питьевой воды. Более 50% россиян вынуждены пользоваться водой, не соответствующей стандартам по различным показателям. Более 20% проб питьевой воды не удовлетворяет действующим нормам по химическим показателям и более 11% по микробиологическим, 4,3% проб питьевой воды представляют реальную опасность для здоровья населения. Основными причинами ухудшения качества питьевой воды являются: несоблюдение режима хозяйственной деятельности в зонах санитарной охраны, отсутствие в ряде случаев очистных сооружений на коммунальных водопроводах и обеззараживающих установок, а также вторичное загрязнение воды в разводящих сетях при авариях, количество которых ежегодно возрастает. Об опасности сложившегося положения свидетельствует и ежегодное увеличение количества эпидемических вспышек острых кишечных инфекционных заболеваний, вирусного гепатита, обусловленных водным фактором передачи инфекции..

Ухудшение качества питьевой воды





**Будь человеком
- не мусори!**





Спасибо за внимание