

ИМЯ СУЩЕСТВИТЕЛЬНОЕ

(ПОВТОРЕНИЕ)

Давно живу я в мире этом,
Даю названья всем предметам

Морфология (от греч.«morphē форма»,
logos « учение, наука»)

Морфология - раздел науки о языке,
в котором слово изучается как часть
речи

Самостоятельные части речи

Существительное

Прилагательное

Глагол

Наречие

Числительное

Местоимение

Служебные части речи

Предлог

Союз

Частица

Земля, вода, пшеница, класс –
Все сущее, что окружает нас,
Мы называем. Имя им даем:
Береза, солнце, речка, дом...
Явления природы: буря, дождь...
Без **существительного** не
проживешь.

Л.В. Успенский

Имя существительное –
хлеб языка.

Л.В. Успенский.

Цель: обобщить, систематизировать знания по орфографии, морфологии, лексике данной грамматической категории - имя существительное.

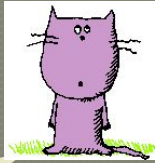
Задачи:

- ✓ уметь находить имена существительные в предложении;
- ✓ делать морфологический разбор имён существительных;
- ✓ повторить изученные орфограммы по данной теме;
- ✓ уметь употреблять существительные в речи.

К. Паустовский утверждал:" С русским языком можно творить чудеса. Нет ничего такого в жизни и в нашем сознании, что нельзя было бы передать русским словом: звучание музыки, блеск красок, игру света, шум и тень садов, неясность сна, тяжкое громохание грозы, детский шёпот и шорох морского гравия. Нет таких звуков, красок, образов и мыслей, для которых не нашлось бы в нашем языке точного выражения."

Эти слова Паустовского прежде всего относятся к именам существительным, т.к. в русском языке на





Проверь себя

- Имя существительное - часть речи
Обозначает – предмет
- В предложении бывает – подлежащим,
дополнением и
обстоятельством
- Изменяется по - падежам, родам,
числам

Род имен существительных

- ⊙ Женский : весна, земля...
- ⊙ Мужской : дуб, брат, цвет, предмет...
- ⊙ Средний : кино, пальто, окно...
- ⊙ Общий : умница, сирота, плакса...

Одушевленные и неодушевленные имена существительные

Предмет

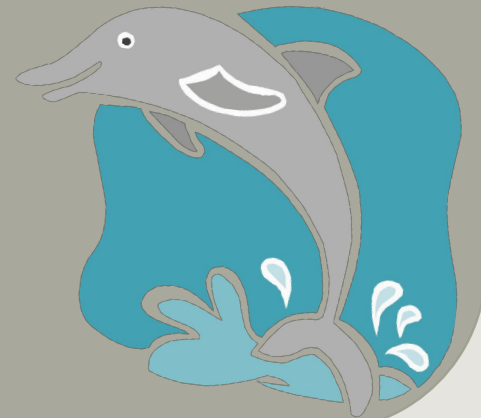
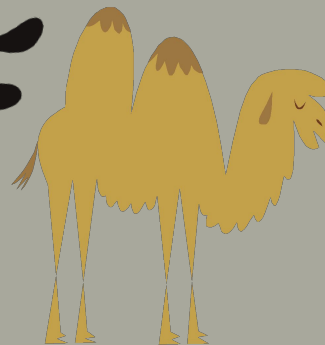
что?
кто?



Неодушевленное
Одушевленное

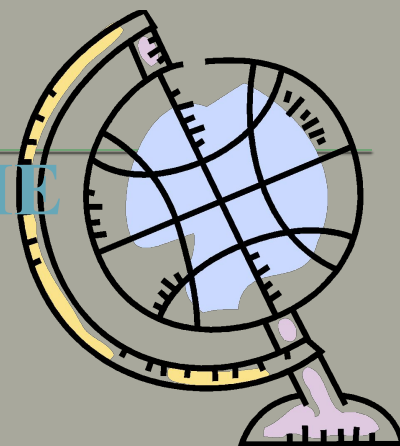
Одушевлённые имена существительные

- Это существительные, которые отвечают на вопрос Кто?
- Например: человек, лиса, воробей, собака, слон, корова...

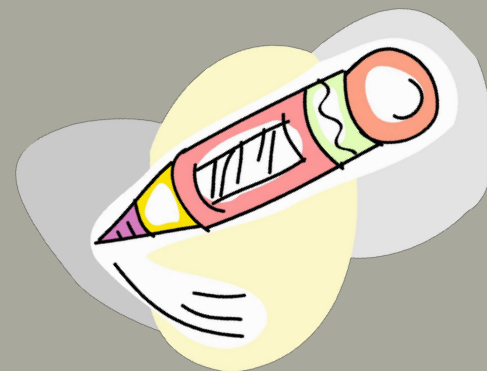




НЕОДУШЕВЛЕННЫЕ ИМЕНА СУЩЕСТВИТЕЛЬНЫЕ



- Неодушевлённые имена существительные, отвечают на вопрос Что?
- Например: пенал, морковь, ручка, арбуз, яблоко, дом, снег, небо...



Имена собственные и нарицательные

Имена собственные могут переходить в нарицательные:

город Пломбьер – мороженое
пломбир

инженер Р. Дизель - **дизель**

архитектор Ф. Мансара – **мансарда**

изобретатель духовых инструментов

А. Сакса – **саксофон**

город Тюль - **тюль**

ИМЯ СУЩЕСТВИТЕЛЬНОЕ В ПРЕДЛОЖЕНИИ

- Имя существительное в предложении является не только подлежащим, оно бывает дополнением, несогласованным определением, приложением, обстоятельством и именной частью составного сказуемого.

Например:

Туристы отправились в поход за город.

Туристы- подлежащее.

В поход – обстоятельство.

За город – обстоятельство.

Имя существительное в предложении.

- **Книга- хранилище знаний**

Хранилище – именная часть составного сказуемого выражена существительным.

- **Сырость от земли начинала холодить бок.**

От земли - несогласованное определение.

Типы склонений имён существительных

Тип склонения	Примеры
1 м. р. -а, -я ж. р. -а, -я	дедушк а , дяд я бабушк а , семь я , арми я
2 м. р. - ср. р. -о, -е	клас с , камыш , гербарий ок н о, сол н це , удивление
3 ж. р. -ь	ноч ь , тен ь

Падежи имен существительных:

Падеж	Вопросы падежа	Примеры		
		I скл.	II скл.	III скл.
Именительный	Кто ? Что?	Земля, страна.	Конь, море.	Дочь
Родительный	Кого? Чего?	Земли, страны.	Коня, моря.	Дочери
Дательный	Кому? Чему?	Земле, стране.	Коню, морю.	Дочери
Винительный	Кого? Что?	Землю, страну.	Коня, море.	Дочь
Творительный	Кем? Чем?	Землёй, страной.	Конём, морем.	Дочерью
Предложный	О ком? О чем?	О земле, о стране.	О коне, о море.	О дочери

Прочитайте стихотворение современного
сибирского поэта М. Андреева

**Через поля иду, через лесок.
От солнца сдвинул кепку на висок.
Где берега пологие - к реке,
Засну с большим кузнечиком в руке.
Он лапками царапает ладонь,
Как будто в кулаке горит огонь.
Я жизни у него не отниму -
Я дам свободу и весь мир ему.
Он спрыгнет и замрёт невдалеке.
Мы сами у природы в кулаке.**

1. Придумайте название стихотворению.
2. Выпишите из текста существительные в начальной форме, определите тип склонения.
3. Произведите морфологический разбор двух любых существительных.

Несклоняемые имена существительные.

- Иноязычные слова на гласный звук –а, -о, -е, -и, -

у, -ю.

- макака
- пальто
- шимпанзе
- жюри
- кенгуру
- меню

- Собственные имена на гласный звук

- Дюма
- Барто
- Гейне
- Паганини
- Баку
- Муму
- Алсу

Несклоняемые имена существительные.

- Имена собственные женского рода на согласный звук.

- Анна Герман
 - Жорж Санд
- Анжелика Варум
 - Чулпан

- Русские фамилии на -о,-их,(-ых)

- Шевченко
- Долгих
- Седых

**РАЗНОСКЛОНЯЕМЫЕ
СУЩЕСТВИТЕЛЬНЫЕ**

Имя

Время

Семя

Бремя

Вымя

Имя

Стремя

Темя

Знамя

Пламя

Путь

Склонение

Падеж

1-е

2-е

3-е

И.п.	папа <input type="text" value="а"/>	поле <input type="text" value="е"/>	ночь <input type="text" value=""/>	путь <input type="text" value=""/>
Р.п.	папы <input type="text" value="ы"/>	поля <input type="text" value="я"/>	ночи <input type="text" value="и"/>	пут <input type="text" value=""/>
Д.п.	папе <input type="text" value="е"/>	полю <input type="text" value="ю"/>	ночи <input type="text" value="и"/>	пут <input type="text" value=""/>
В.п.	папу <input type="text" value="у"/>	поле <input type="text" value="е"/>	ночь <input type="text" value=""/>	пут <input type="text" value=""/>
Т.п.	папой <input type="text" value="ой"/>	полем <input type="text" value="ем"/>	ночью <input type="text" value="ю"/>	пут <input type="text" value=""/>
П.п.	о папе <input type="text" value="е"/>	о поле <input type="text" value="е"/>	о ночи <input type="text" value="и"/>	о пут <input type="text" value=""/>

Страничка «Толкового словаря»

Бремя



Темя

Стремя





Тем
я



Бремя



Стрем
я



**качестве зависимых слов
разносклоняемые существительные на –
МЯ. Не повторяйтесь!**

Законы _____

Цвет _____

Происхождение _____

—

Потеря _____

Определите падежную форму, выделите окончание вставленных слов. Выполните морфемный разбор 2-х слов на -мя и скажите, какую ещё особенность в этих словах заметили?

Законы _____

Цвет _____

Происхождение _____

—

Потеря _____

Реши пропорцию

$$\frac{\text{знамя}}{\text{нет знамён}} = \frac{\text{стремя}}{\text{нет ?} \underline{\hspace{2cm}}}$$

$$\frac{\text{имя}}{\text{нет имён}} = \frac{\text{семя}}{\text{нет ?} \underline{\hspace{2cm}}}$$

Формула правописания

10-
МЯ
путь

Р.
п.
Д.
п.
П.
п.
Т.
п.

—
ЕН
—

И
ем

3
СКЛ.
2
СКЛ.

р
а
з
н
о
с
к
л
о
н
.

**Прочитайте стихотворение современного
сибирского поэта М. Андреева**

**Через поля иду, через лесок.
От солнца сдвинул кепку на висок.
Где берега пологие - к реке,
Засну с большим кузнечиком в руке.
Он лапками царапает ладонь,
Как будто в кулаке горит огонь.
Я жизни у него не отниму -
Я дам свободу и весь мир ему.
Он спрыгнет и замрёт невдалеке.
Мы сами у природы в кулаке.**

1. Придумайте название стихотворению.
2. Выпишите из текста существительные в начальной форме, определите тип склонения.
3. Произведите морфологический разбор двух любых существительных.

Несклоняемые имена существительные.

○ Иноязычные слова на гласный звук

-а, -о, -е, -и, -у, -ю.

- макака
- пальто
- шимпанзе
- жюри
- кенгуру
- меню

○ Собственные имена на гласный звук

- Дюма
- Барто
- Гейне
- Паганини
- Баку
- Муму
- Алсу

Несклоняемые имена существительные.

○ Имена
собственные
женского рода на
согласный звук.

- Анна Герман
- Жорж Санд
- Анжелика Варум
- Чулпан

Сложносокращенные слова, которые оканчиваются на гласную

○ Русские фамилии
на -о, -их, (-ых)

- Шевченко
- Долгих
- Седых

Наше ТОО

Тема урока:

**«Род несклоняемых
имен существительных»**

Род несклоняемых имен существительных

- 1) Познакомиться с правилом определения рода несклоняемых имен существительных
- 2) Учиться определять род несклоняемых имен существительных.

Кто прав?

На перемене ребята заспорили. Витя утверждал, что правильно будет сказать так:

- Вступила в строй новая ГЭС.

А Сережа доказывал, что верным будет такой вариант:

- Вступил в строй новый ГЭС.

**Кто, по-вашему, прав? Почему?
Что нужно знать, чтобы не
допустить ошибок такого рода?**

**Род несклоняемых имён
существительных,
обозначающих людей**

**мужского
пола**

мужской

высокий мсье

**женского
пола**

женский

элегантная фрау

**Род несклоняемых имён
существительных,
обозначающих животных,
птиц**

мужской

***смешной шимпанзе
маленький пони***

**женского
пола**

женский

***симпатичная коала
с детёнышем***

**Род несклоняемых имён
существительных,
обозначающих географические
объекты**

родовое слово

мужской

женский

средний

*красивый Туапсе
(город)*

*солнечная Гоби
(пустыня)*

*полноводное
Эри (озеро)*

**Род сложносокращённых
существительных**

главное слово

**мужской
род**

**женский
род**

**средний
род**

***известный НИИ
(институт)***

***новая АТС
(станция)***

***ночное ДТП
(происшествие)***

Род несклоняемых имен существительных

Животные

яркий
какаду
розовый
фламинго

Лица мужского пола

опытный
рефери
лондонский
денди

Лица женского пола

улыбчивая
бонна
вежливая
мадмуазель
старая леди

Средний род

дорогое
жабо
справочное
бюро

моё
кредо
меховое
манто

овощное
рагу

Род несклоняемых имен

Упражнение 1. **существительных**

Ярк... какаду,
дорог... жабо,
вежлив... мадмуазель,
местн... радио,
справочн... бюро,
лондонск... денди,
опытн... рефери,
мо... кредо,
розов... фламинго,
стар... леди,
мехов... манто,
овощн... рагу, .

1. Найди словосочетание с несклоняемым существительным.

- А) не дорожит временем
Б) рыбное филе
В) лектор Богданов

2. В каком предложении речь идет о лице женского пола

- А) Рассказы Саши Веклич.
Б) Всех поразила рассказ Штейна.
В) Тетрадь Андрея Сухово.

3. Найди существительное м.р.

- А) какао
Б) пианино
В) какаду

4. Найди ошибку в согласовании

- А) шумное Сочи
Б) интересное интервью
В) желтое такси

5. Найди существительное с.р.

- А) Чикаго
Б) Перу
В) Онгарио

Контрольный срез

Напишите окончания прилагательных, обозначьте род имен существительных

- 1вар. Интересн... интервью, представительн... жюри, картофельн.. пюре, больш.. фойе, вкусн.. салями, свеж.. иваси, черн.. кофе, четырехместн.. купе, светов.. табло, солен.. рагу, вкусн.. кольраби, забит.. пенальти, весел.. шимпанзе, красив.. кашне.
- 2вар. Черн.. кофе, больш... авеню, добр...леди, остроумн...конференсье, просторн...фойе, маленьк...пони, забавн...какаду, зелен...кашпо, розов...фламинго, бел...тюль, нов...шампунь, австралийск...кенгуру, интересн...шоу, вкусн...эскиммо, назойлив...цеце.

Имена
существительные
общего рода

Цель

Знать:

- Об именах существительных общего рода

Уметь:

- Определять их род
- Употреблять в речи

О ком идет речь?

1. **«Умница!»** - сказала мама.
2. **«Что же ты за непоседа!»** - воскликнула бабушка.
3. **«Ну и копуша же ты!»** - не выдержал отец.

- Скажите, о мальчике или о девочке идет речь в предложениях?
- Можно ли определить, к кому относятся слова? Почему?

Общий род имён существительных

Задание

Прочитайте четверостишие. Как вы думаете, какого окончания не хватает у местоимения?



Вот подходит к детворе,
Затекает драку.
Все боятся во дворе
Так ____ забияку

- ого

- ую

Так какого же рода существительное “забияка”? Такой забияка, такая забияка...

Правильный ответ

Правильный ответ

Слово «забияка» общего рода.

Правило!

Некоторые существительные с окончанием *-ика*, обозначающее качество людей, относятся к мужскому роду, если обозначают лиц мужского пола, или к женскому роду, если обозначают лиц женского пола, например: *такой задира Андрюшка, такая задира Ира*. Это существительные общего рода. Имена прилагательные при них согласуются либо в мужском, либо в женском роде.





Правило!



Некоторые существительные мужского рода, называющие лиц по профессии, по должности, по роду занятий, обозначают как лиц мужского, так и лиц женского пола, например: *врач Иванов* и *врач Иванова*.

Глагол-сказуемое в прошедшем времени при таком подлежащем – существительном ставится в мужском роде, если речь идёт о мужчине: *Врач Иванов (м. р.) выписал (м. р.) рецепт*, и в женском роде, если речь идёт о женщине: *Врач Иванова (ж. р.) выписала (ж. р.) рецепт*.

Определение – прилагательное с таким существительным употребляется в мужском роде: *Дежурный врач Иванов выписал рецепт*; *Дежурный врач Иванова выписала рецепт*.

Задание

Разгадайте загадку и найдите в ней спрятанное существительное общего рода.

*Сердитый недотрога
Живет в глуши лесной.
Иголок очень много,
А нитки – ни одной.*



Правильный ответ

Правильный ответ

Ёжик



Существительное общего рода: недотрога