



Perm State Humanitarian
Pedagogical University



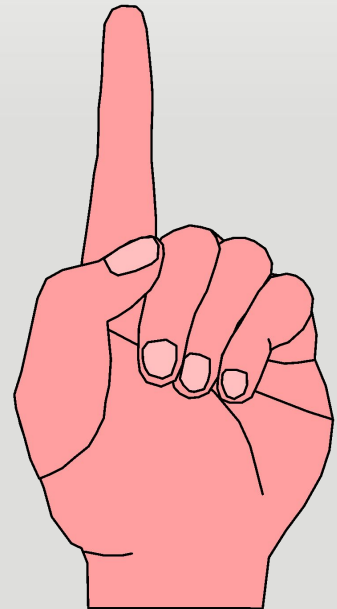
Многочленное (многокомпонентное) сложное предложение

- 1) Объем и компонентная структура многочлена.
- 2) Сгруппированность / несгруппированность структуры многочлена и уровни его членения.
- 3) Характер синтаксических связей и особенности средств связи в многочлене.



1. Определение многочленного СП

Многочленное=многокомпонентное=
полипредикативное, усложненное СП
представляет собой синтаксическую
единицу, имеющую своеобразную
многомерную структуру.





Признаки МнСП

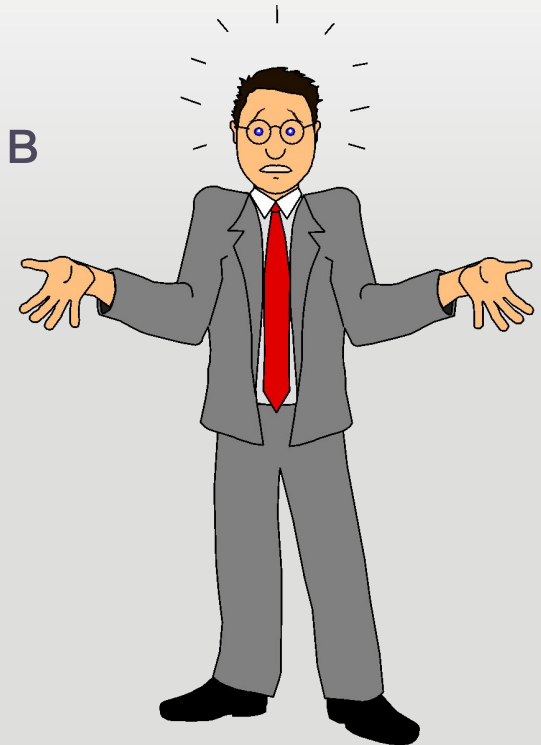
МнСП отличается от минимальной структуры (МС) целый ряд признаков:

- ***наличие в составе не менее трех ПЧ;***
- ***возможность/невозможность группировки ПЧ и образования блоков;***
- ***особое использование средств связи.***



Возможное количество частей

МнСП в среднем включают 5 ± 2 предикативных части (объем оперативной памяти человека), однако в письменной речи (в художественных текстах) возможны предложения со значительно большим количеством частей (от 8 до 20 и более).





2 В. Сгруппированность/ несгруппированность структуры МнСп и уровни его членения

В зависимости от возможности группировки частей и образования блоков различают предложения сгруппированной и несгруппированной структуры.

В предложениях сгруппированной структуры части, объединяясь по смыслу, образуют блоки, которые соединяются между собой разными видами связи и образуют уровни членения.



Материал для анализа

Определите количество частей в СП и возможность/невозможность образования блоков.

Он поднял глаза: над садом торжественно и радостно сияло небо, вокруг сиял сад своей снежной белизной, соловей.. четко и сильно... щелкал в свежей зелени дальних кустов - и кровь отлила от его лица, мурашки пробежали по волосам (Бунин).



Характеристика структуры МнСП

На первом уровне членения выделяются 2 блока, связанные (?) СВЯЗЬЮ.

Первый блок характеризует особенности восприятия героя и служит развернутым описанием картины, которую он увидел; второй блок характеризует его состояние как результат увиденного и осознанного ИМ.



Характеристика структуры МнСП

На первом уровне членения блоки связаны между собой союзом и И, образуя МС (1), которая представляет собой ССП с соединительно-результативными отношениями.

На втором уровне членения внутри первого блока выделяются два компонента, между которыми (?) связь, средством выражения связи является (?), характер отношений между компонентами этой (?) структуры (?)

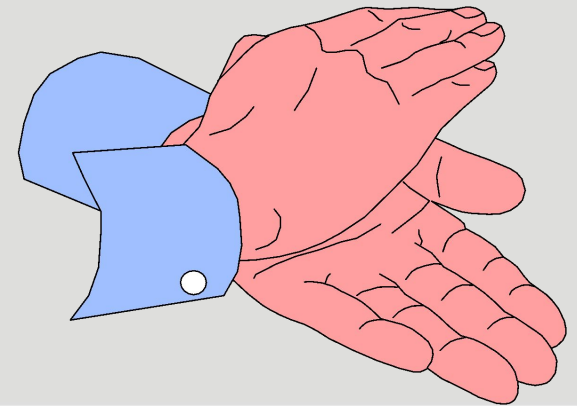
Характеристика структуры МнСП

Вторая часть компонента представляет собой (?), поэтому необходимо выделить третий уровень членения и охарактеризовать данное (?), указав, что оно однородного состава с (?) отношениями.



Характеристика структуры МнСП

Второй блок представляет собой сложное предложение, поэтому и во втором блоке есть второй уровень членения, на котором выделяется (?) предложение с (?) отношениями.

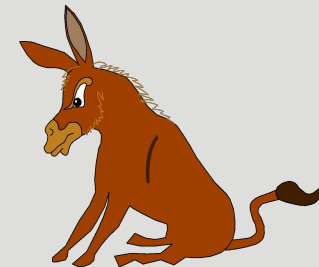




МнСП несгруппированной структуры

Данные многочлены характеризуются отсутствием блоков и - соответственно - уровней членения.

К ним относятся БСП и ССП однородного состава, т.е. многочлены с одинаковыми отношениями между всеми частями.





Материал для наблюдения

Определите количество частей и возможность/невозможность их группировки, а также - характер отношений между частями.

***Гардины спускались до полу, и до полу
свешивалась зимняя звездная ночь за окном, и
низко, по пояс в сугробах...брели дремучие
деревья на ясный огонек в окне (Пастернак).***



Иерархичность структуры МнСП

- Группировка предикативных частей в МнСП обуславливает выделение в нем уровней членения, что создает определенную иерархичность структуры, проявляющаяся в неравноправии уровней членения.
- **Первый уровень членения** (основное членение) только один.



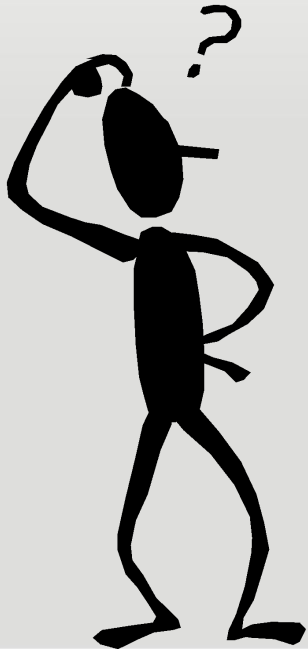
Иерархичность структуры МнСП

- На первом уровне членения выделяются самые крупные блоки. Он характерен для всей конструкции в целом и определяется доминирующими смысловыми отношениями между блоками.
- Здесь можно говорить о ведущей связи в предложении.



Задание к материалу для наблюдения

Определите
количество частей, все виды связи,
возможность/невозможность
объединения предикативных частей
в блоки, а также ведущую связь:





Материал для наблюдения



Вокруг Чердыни повсюду суетился и сновал народ, по реке плыли каюки, жители бежали на верхнюю Колву: вниз было нельзя, потому что путь к надежным крепостям: Редикору, Пыскору, Майкору - вогулы могли перекрыть засадой в устье Колвы (А. Иванов).



3 в. Характер синтаксических связей и особенности средств связи в многочлене

СП с глубиной структуры свыше 2-3 уровней членения, как правило, невозможны при чистом сочинении или бессоюзии, поэтому для них характерна комбинация синтаксических связей:

- подчинение+сочинение;
- подчинение+бессоюзии;
- подчинение+сочинение+бессоюзии.



Структурное преобразование частей МнСП

В МнСП происходит структурное преобразование предикативных частей и изменение их функций под влиянием целого.

- Наблюдаются известные ограничения сочетаемости частей;
- Предикативные части характеризуются структурной неполнотой;
- могут устраняться тождественные средства связи.



Материал для наблюдения

Определите количество частей, характер средств связи, обратите внимание на специфику употребления союзов.

*Мало-помалу мне почему-то
начинает казаться, что обо мне
тоже вспоминают, меня ждут и
мы встретимся (Чехов).*





Особое использование средств СВЯЗИ

- Широкое использование двойных союзов (*если ... то; если ... так*);
- сочетание союзов (*что если; что хотя* и др.);
- тенденция к употреблению асемантических союзов.



Типы МнСП

Различают следующие типы МнСП

- Многочленные ССП;
- Многочленные СПП;
- Многочленные БСП;
- Многочленные СП с разными типами синтаксической связи.