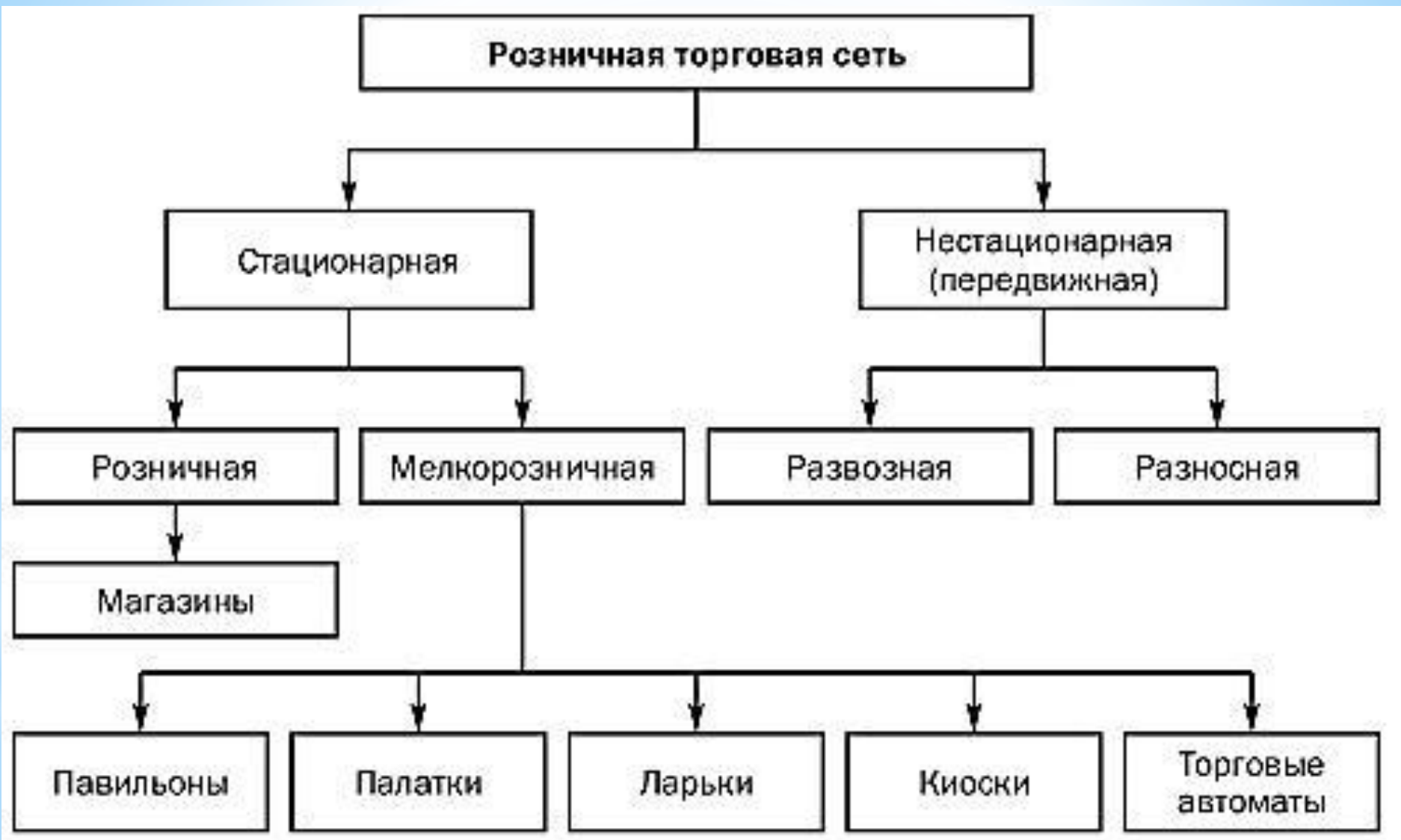


«Виды розничной торговой сети»

Розничная торговая сеть - совокупность предприятий розничной торговли, размещенных на определенной территории с целью продажи товаров и обслуживания покупателей.



ВИДЫ И ХАРАКТЕРИСТИКА СТАЦИОНАРНЫХ ТОРГОВЫХ ПРЕДПРИЯТИЙ

Магазин - специально оборудованное здание или его часть, предназначенное для продажи товаров и оказания услуг покупателям.



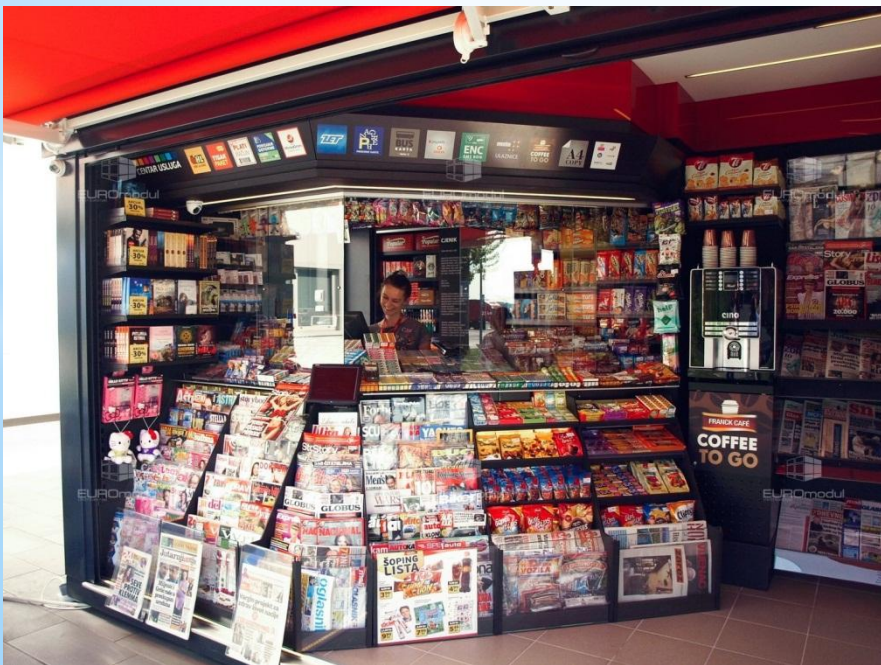
Павильон- оборудованное строение, имеющее торговый зал и помещения для хранения товарного запаса, рассчитанное на одно или несколько рабочих мест.



Палатка - легко возводимая сборно-разборная конструкция, оснащенная прилавком, не имеющая торгового зала и помещений для хранения товаров, рассчитанная на одно или несколько рабочих мест продавца, на площади которых размещен товарный запас на один день торговли.



Киоск - оснащенное торговым оборудованием строение без торгового зала, рассчитанное на одно рабочее место продавца, на площади которого размещается товарный запас.



Торговый автомат - автоматическое устройство, предназначенное для продажи штучных товаров без участия продавца



ВИДЫ И ХАРАКТЕРИСТИКА ПЕРЕДВИЖНЫХ ТОРГОВЫХ ПРЕДПРИЯТИЙ

Автомагазин, автолавка, автофургон - транспортные средства, рассчитанные на одно рабочее место продавца, на площади которого размещен товарный запас на один день.



Автоцистерна - изотермическая емкость, установленная на базе транспортного средства и предназначенная для продажи напитков (кваса, молока) и живой рыбы.



Тележка - торговый объект,
оснащенный колесным механизмом для
перемещения товаров и продажи
штучных товаров.



Лоток - сборно-разборная конструкция, оснащенная прилавком, рассчитанная на одно рабочее место продавца, на площади которого размещен товарный запас на один день.



ЗАКРЕПЛЕНИЕ



ИТОГИ РАЗВИТИЯ АПК ТАТАРСТАНА В 2013 ГОДУ
И ПУТИ ПОВЫШЕНИЯ ЭФФЕКТИВНОСТИ
СЕЛЬСКОХОЗЯЙСТВЕННОГО ПРОИЗВОДСТВА В 2014 ГОДУ
19-21
Февраль

АВТОЛАВКА

ПО ОБСЛУЖИВАНИЮ НАСЕЛЕНИЯ
МАЛЫХ ДЕРЕВЕНЬ

ДЕКОМЕРЧЕВАЯ ПЕРЕЧЕНЬ ТОВАРОВ

№	Наименование	Единица измерения	Цена
1	Хлеб	кг	100
2	Молоко	л	150
3	Масло	кг	200
4	Сметана	кг	180
5	Сыр	кг	250
6	Яйца	шт	120
7	Сахар	кг	130
8	Мука	кг	110
9	Макароны	кг	120
10	Рис	кг	140
11	Пшено	кг	130
12	Гречка	кг	150
13	Овсянка	кг	140
14	Пшеница	кг	160
15	Кукуруза	кг	170
16	Соя	кг	180
17	Чечевица	кг	190
18	Бобы	кг	200
19	Линзы	кг	210
20	Фасоль	кг	220
21	Горох	кг	230
22	Пшеница	кг	240
23	Кукуруза	кг	250
24	Соя	кг	260
25	Чечевица	кг	270
26	Бобы	кг	280
27	Линзы	кг	290
28	Фасоль	кг	300
29	Горох	кг	310
30	Пшеница	кг	320
31	Кукуруза	кг	330
32	Соя	кг	340
33	Чечевица	кг	350
34	Бобы	кг	360
35	Линзы	кг	370
36	Фасоль	кг	380
37	Горох	кг	390
38	Пшеница	кг	400
39	Кукуруза	кг	410
40	Соя	кг	420
41	Чечевица	кг	430
42	Бобы	кг	440
43	Линзы	кг	450
44	Фасоль	кг	460
45	Горох	кг	470
46	Пшеница	кг	480
47	Кукуруза	кг	490
48	Соя	кг	500
49	Чечевица	кг	510
50	Бобы	кг	520
51	Линзы	кг	530
52	Фасоль	кг	540
53	Горох	кг	550
54	Пшеница	кг	560
55	Кукуруза	кг	570
56	Соя	кг	580
57	Чечевица	кг	590
58	Бобы	кг	600
59	Линзы	кг	610
60	Фасоль	кг	620
61	Горох	кг	630
62	Пшеница	кг	640
63	Кукуруза	кг	650
64	Соя	кг	660
65	Чечевица	кг	670
66	Бобы	кг	680
67	Линзы	кг	690
68	Фасоль	кг	700
69	Горох	кг	710
70	Пшеница	кг	720
71	Кукуруза	кг	730
72	Соя	кг	740
73	Чечевица	кг	750
74	Бобы	кг	760
75	Линзы	кг	770
76	Фасоль	кг	780
77	Горох	кг	790
78	Пшеница	кг	800
79	Кукуруза	кг	810
80	Соя	кг	820
81	Чечевица	кг	830
82	Бобы	кг	840
83	Линзы	кг	850
84	Фасоль	кг	860
85	Горох	кг	870
86	Пшеница	кг	880
87	Кукуруза	кг	890
88	Соя	кг	900
89	Чечевица	кг	910
90	Бобы	кг	920
91	Линзы	кг	930
92	Фасоль	кг	940
93	Горох	кг	950
94	Пшеница	кг	960
95	Кукуруза	кг	970
96	Соя	кг	980
97	Чечевица	кг	990
98	Бобы	кг	1000
99	Линзы	кг	1010
100	Фасоль	кг	1020









© А. А. Пирагис, 2015. www.fotopetrovavlovsk.ru

© А. А. Пирагис, 2015. www.fotopetrovavlovsk.ru

© А. А. Пирагис, 2015. www.fotopetrovavlovsk.ru







Домашнее задание.

По пути домой выписать все торговые предприятия, встречающиеся вам и дать им краткую характеристику.