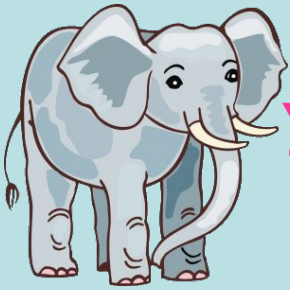


# ЧТО ЕЛ СЛОНИК?

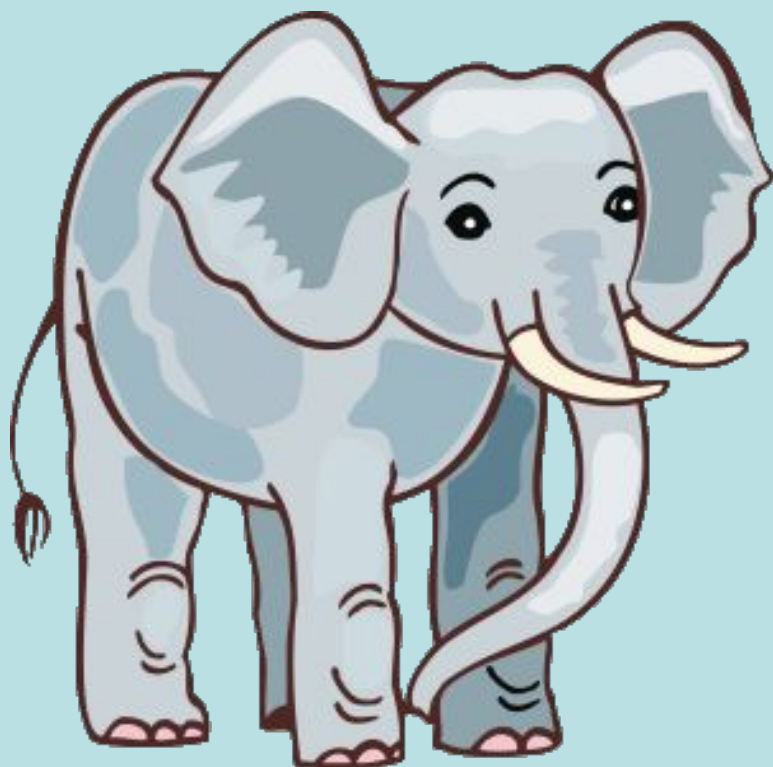
Закрепление звуков Л,Ль в предложениях.



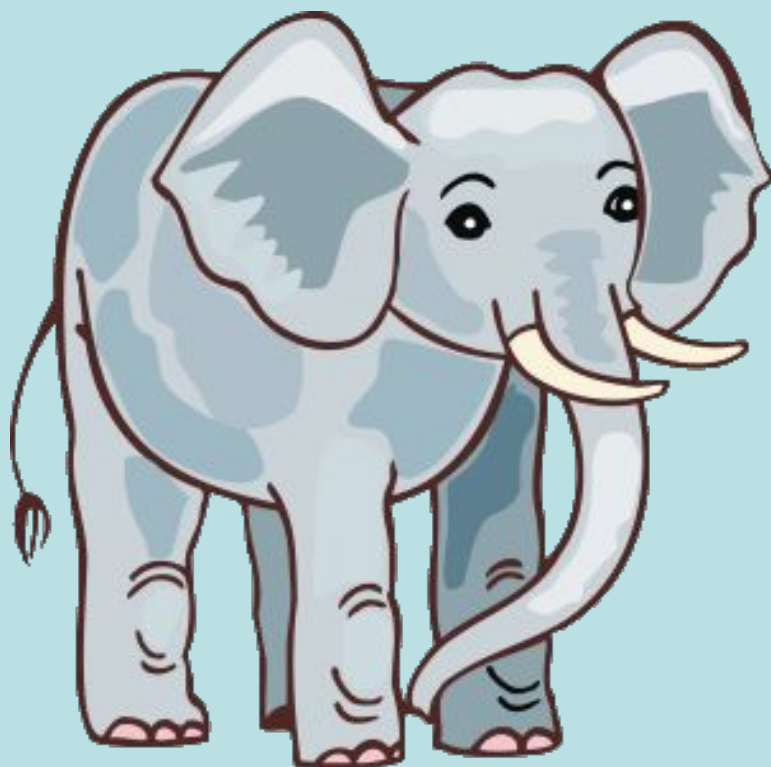
Учитель-логопед Новосёлова Ю.И.

- ***Чётко проговаривать звук Л,  
прикусывая кончик языка***

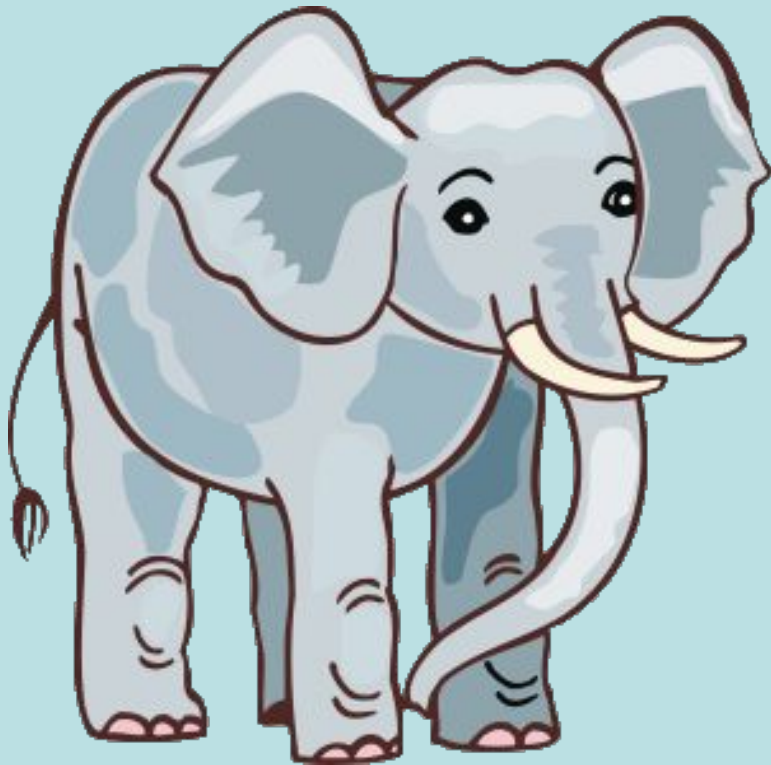
*Слоник ел сладкий хлеб*



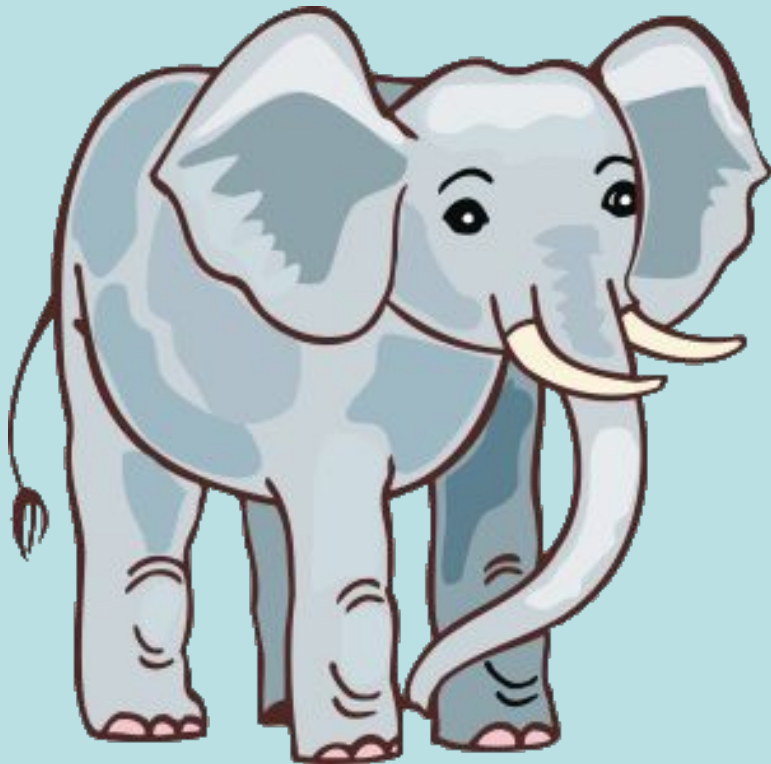
*Слоник ел сладкий бублик*



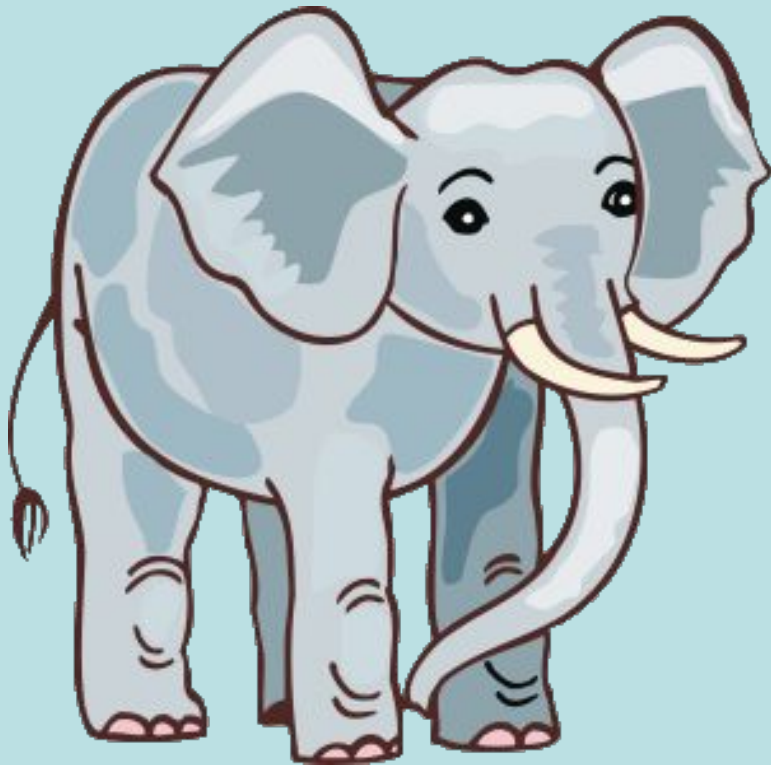
*Слоник ел сладкий апельсин*



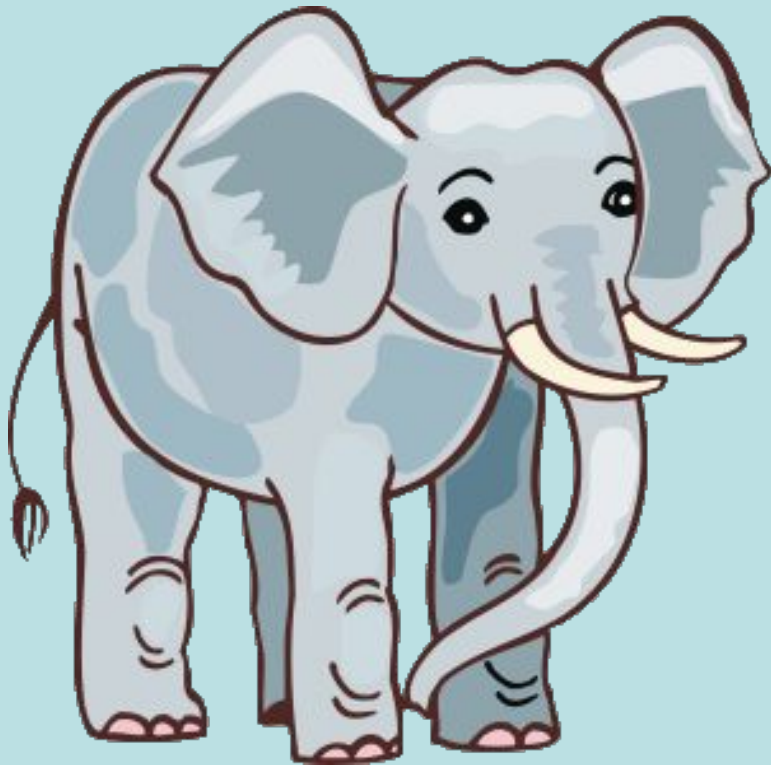
*Слоник ел сладкое яблоко*



*Слоник ел сладкую шоколадку*

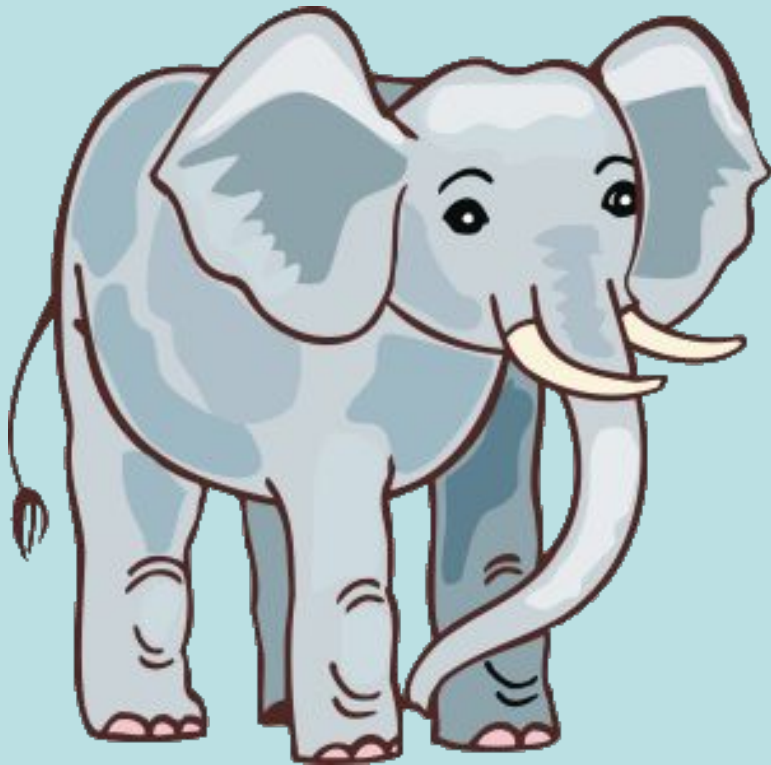


*Слоник ел сладкую клубнику*

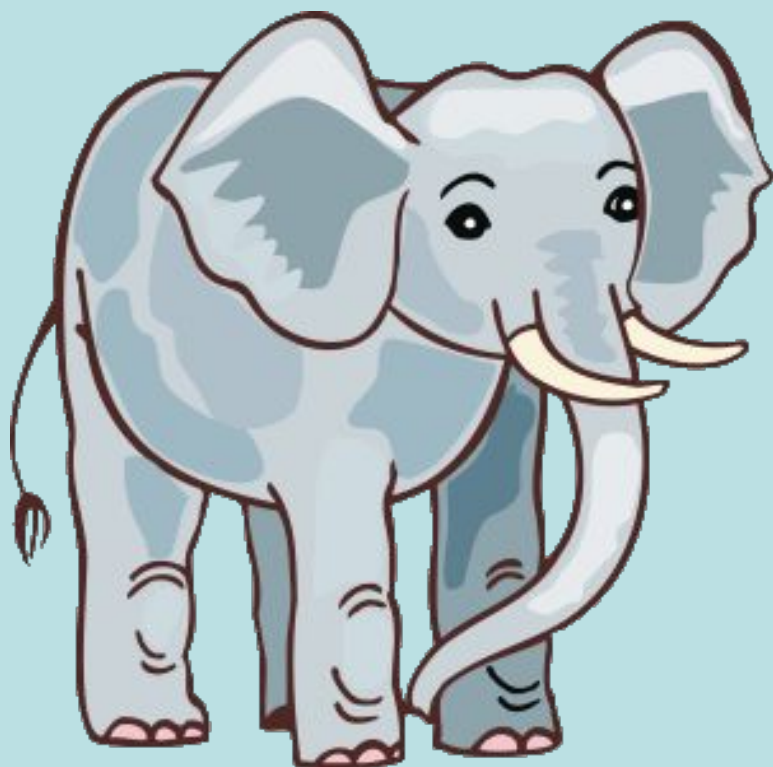




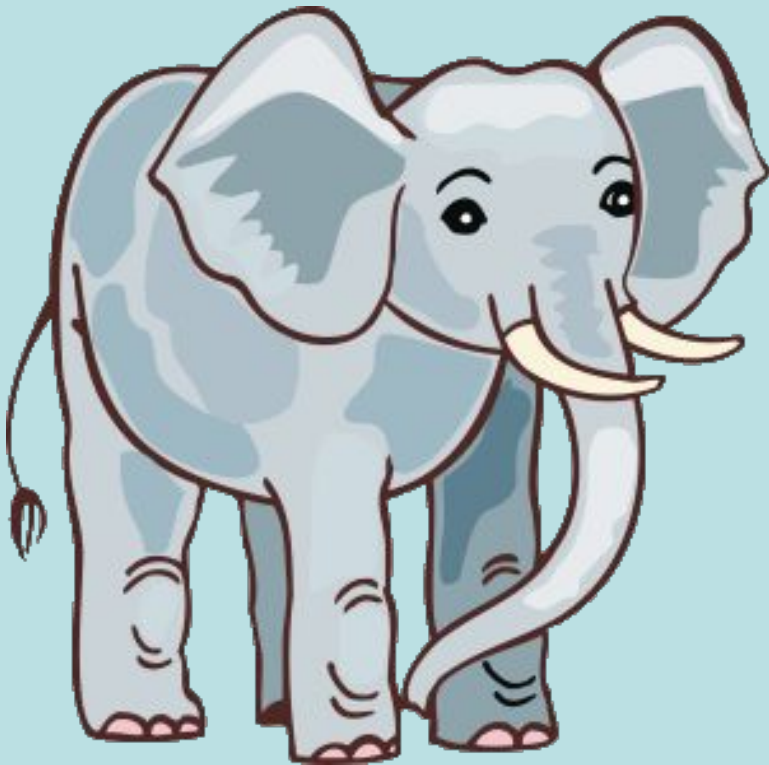
*Слоник ел сладкую пастилу*



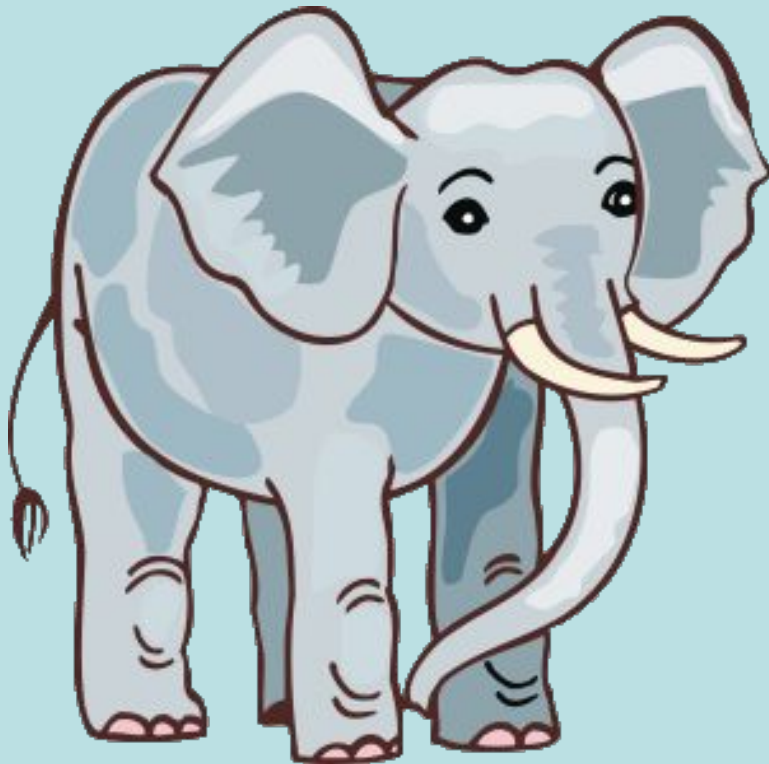
*Слоник ел сладкую булку*



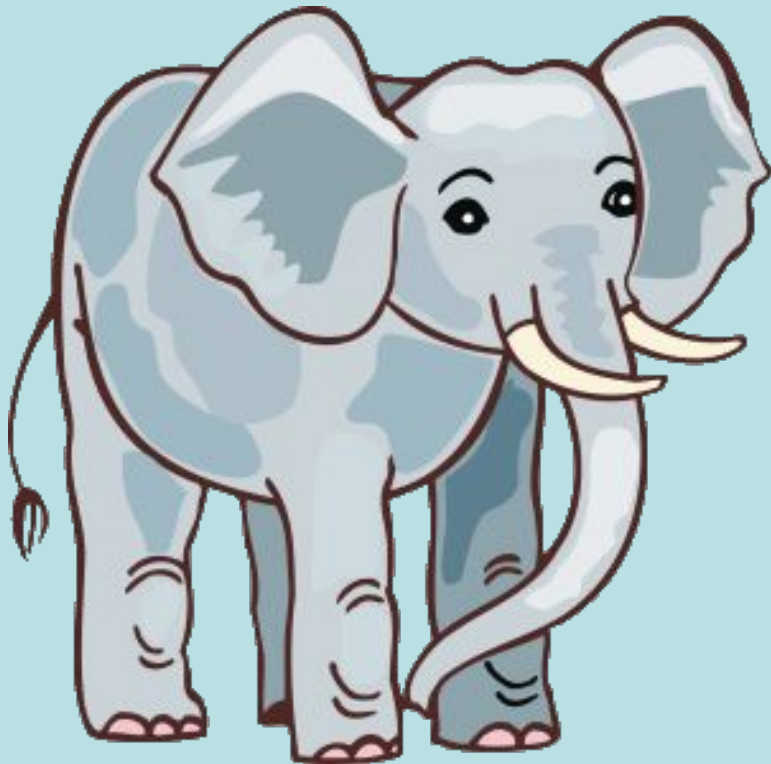
*Слоник ел сладкую сливу*



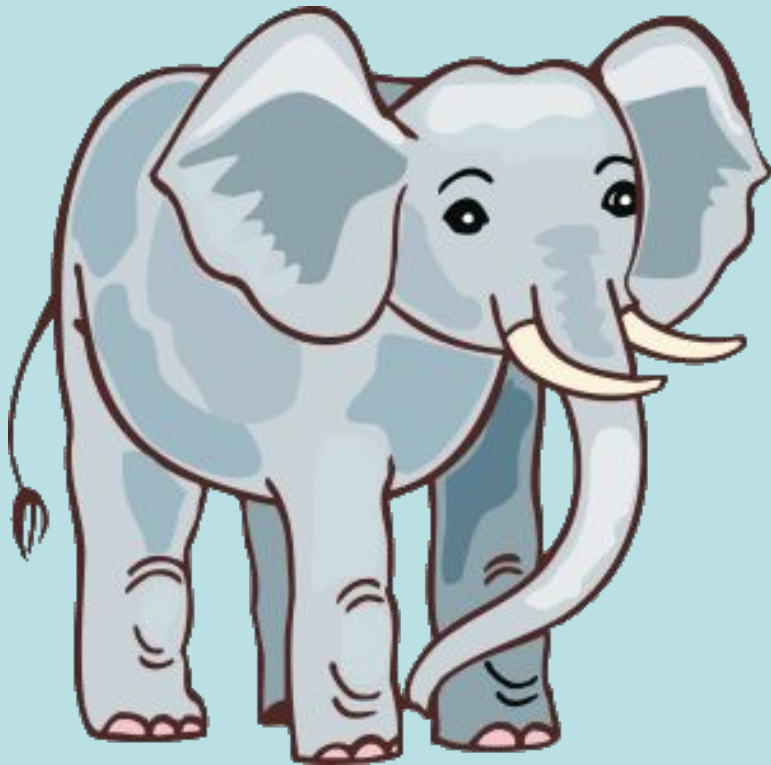
*Слоник ел сладкую малину*

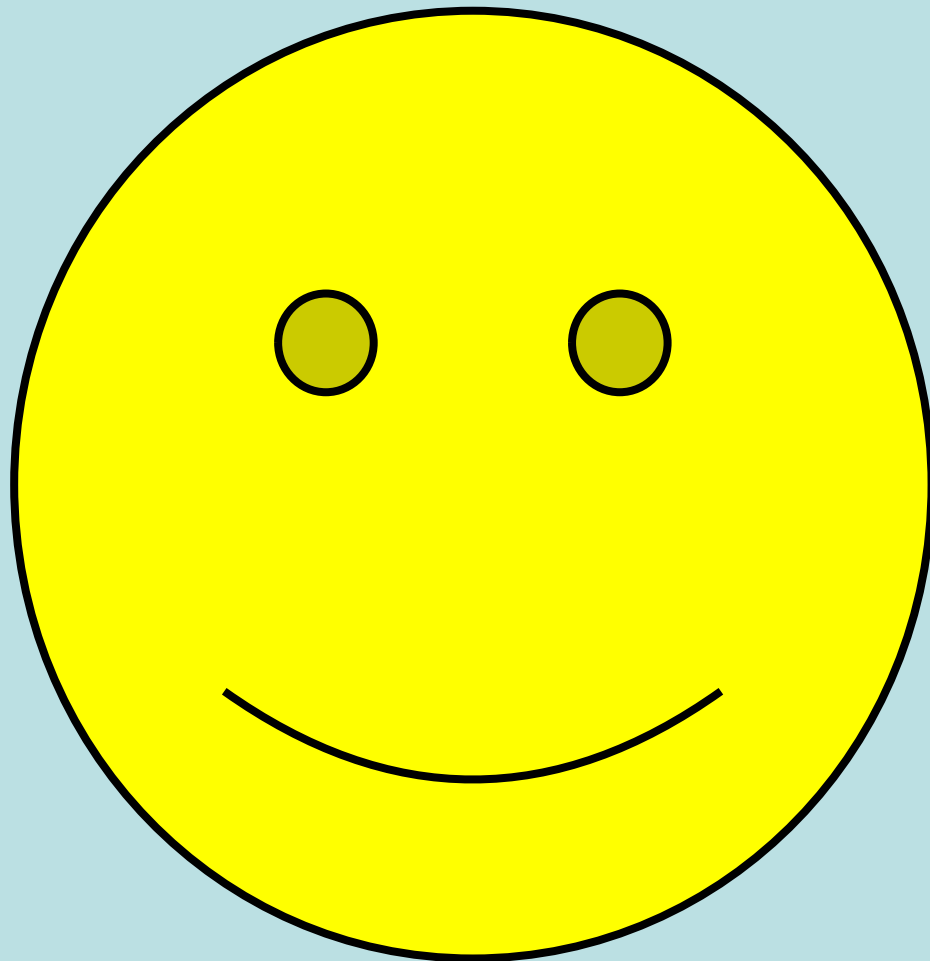


*Слоник ел сладкие вафли*



*Слоник ел сладкое повидло*





**МОЛОДЕ  
Ц!**