

# Тема проекта: Палехская Лаковая живопись



Подготовили ученицы 9 «В» класса  
Антонова Анастасия Константиновна  
Лихачёва Марина Игоревна .

## *Цель:*

- *Познакомиться с уникальным народным промыслом Палехская Лаковая живопись, также ознакомиться с историей его зарождения и особенностями техники.*

# Задачи:

- *Дать первое представление о промысле.*
- *Рассмотреть историю зарождения промысла.*
- *Рассмотреть примеры и технику живописи.*
- *Раскрыть актуальность данного промысла в наши дни.*

# Первое представление о промысле

- **Палехская Лаковая живопись (Палехская миниатюра)** — народный промысел, развившийся в посёлке Палех Ивановской области. Лаковая миниатюра исполняется темперой (водоразбавляемые краски, приготовляемые на основе сухих порошковых пигментов) на папье-маше. Обычно расписываются шкатулки, ларцы, кубышки, брошки, панно, пепельницы, заколки для галстука, игольницы и т. д.

# История зарождения промысла



- Палех — это село в Ивановской области, в котором с XVI века мастера создавали дорогие иконы, занимались они также росписью и реставрацией фресок в церквях русских городов. После революции промысел оказался ненужным, и палешане стали искать применение своему искусству.



- *Случилось так, что художник Иван Голиков поехал в Москву и увидел там в Кустарном музее (сейчас Музей народного искусства) работы старых лукутинских мастеров: шкатулки из папье-маше расписанные по черному фону масляными красками.*

- Свою первую работу Голиков сделал на доньшке фотографической ванночки из папье-маше. Вернее это были две работы "Охота на медведя" и "Адам в раю", выполненные золотом.



- После этого родственник Голикова А.А.Глазунов организовал мастерскую, в которой работали кроме Голикова палехские мастера. Известность к палешанам пришла сразу же: в 1925 году на Всемирной выставке в Париже артель получила золотую медаль.
- Большую помощь им оказывал искусствовед А.В. Бакушинский, написавший в 1934 году первое исследование о Палехе. В 1929 году была открыта художественная профтехшкола (с 1934г. — среднее училище) и в 1935г.
- Так получил своё развитие Палехский промысел.



# Особенности Палехской росписи

- Типичные сюжеты
- Чёрный фон и золотая роспись
- Миниатюрное письмо
- Радужные сияния
- Работа лещадками ( словное изображение уступов гор)
- Деревья с натуральной листвой
- Удлиённость фигур

# В чем ценность Палехской миниатюры?



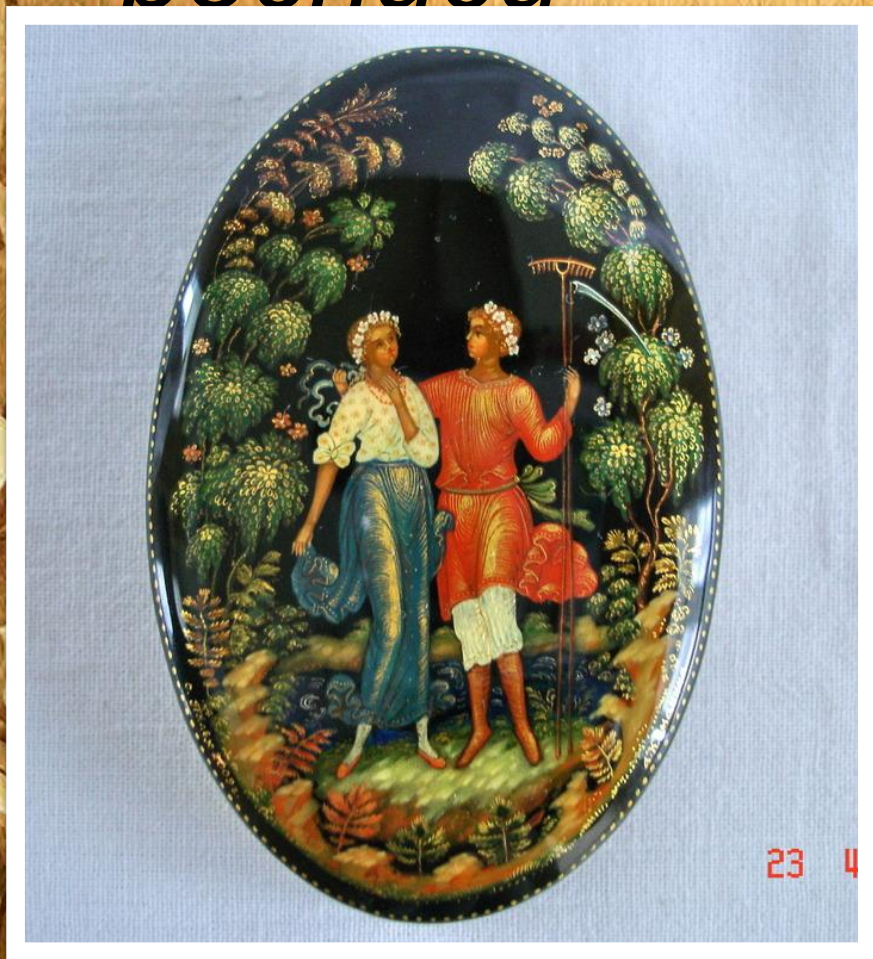
- Малотиражные, уникальные произведения, созданные в ручную.
- Сохраняют особенности творчества и старинных технологий обработки традиционных материалов.

# Палехская миниатюра вчера и сегодня.

- Мастера работают напрямую с заказчиками, зарубежными фирмами и коллекционерами.
- В наше время работают более шестисот художников.



# Актуальность Палехской росписи



- Палехская роспись актуальна в наши дни. Сейчас более 2000 произведений существует в Государственном музее города Палех.
- Палехские художники оформляли Российскую миссию при ООН в Нью-Йорке и русское посольство в Вашингтоне.

- Таким образом мы можем сделать вывод о том, что актуальность данного промысла не потеряна до сих пор. Даже в наше время современные мастера не только улучшают технику исполнения, но так же пытаются передать в новом свете этот замечательный промысел.

