



«Слог»

Система Л.В.
Занкова



Р М Н Л
У Л Н А



-Что вы видите?

- Дайте характеристику звукам,
которые обозначены этими буквами



Р М Н Л
У Л Н А



-Составьте слова из букв первой
строчки.

- Что заметили?



Р М Н Л
У Л Н А

--Составьте слова из букв второй строчки.

Что заметили?

Почему из букв этой строки вы смогли составить слова, а из другой нет?



Вывод:



**Слова не могут состоять только из
одних согласных**



А сейчас мы с вами отправимся
на спортивную площадку, где
идет игра в хоккей
Трибуны шумят, подбадривают
ХОККЕИСТОВ

Вася!

Мо-лод-цы!

ШАЙ-БУ! ШАЙ-БУ!



-Покажите, как они это делают.
Что кричат?



Теперь давайте отправимся на день рождения



Давайте всем классом поздравим именинника

ПОЗД-РАВ-ЛЯ-ЕМ!!!



-Когда вы кричали эти слова, вы делили их на части.

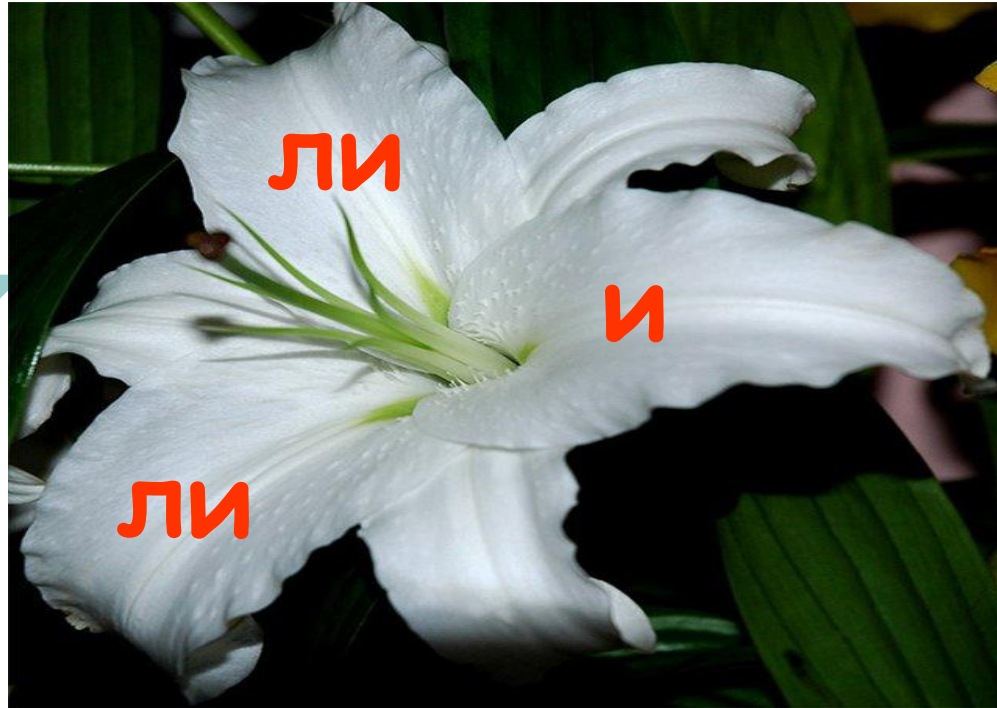
Эти части называются **слогами**



**-Посмотрите на бутон лилии.
Все лепестки сжаты.**



Вдруг цветок распустился, раскрылся, разъединился на лепестки (на части), и слово лилии разделилось на части (на слоги).



**-Прочитайте, как теперь звучит
ЭТО СЛОВО.**

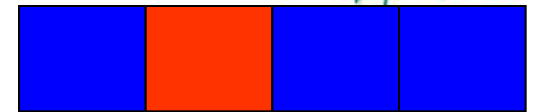




ШАР

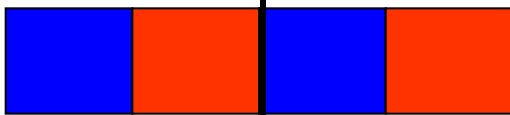
Сколько здесь гласных?

А сколько слогов?



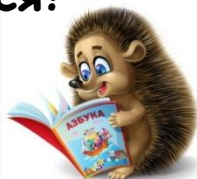
ШАРФ

А почему здесь слог не прибавился?

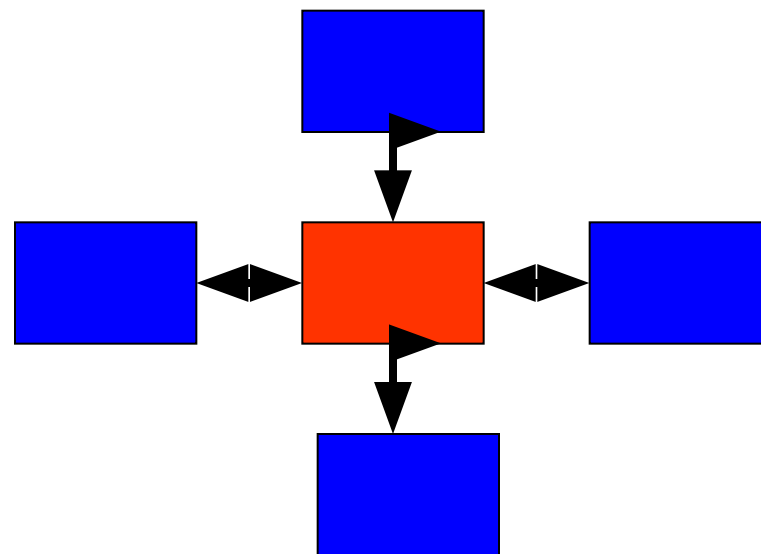
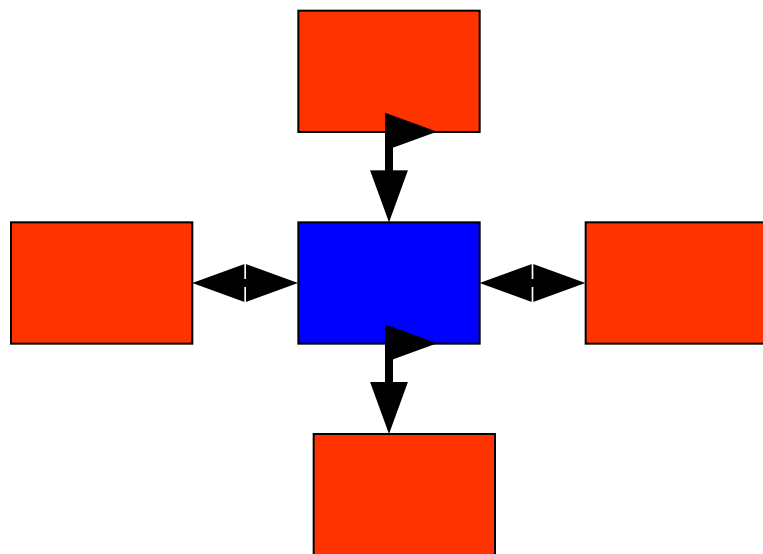


ШАРЫ

Почему здесь прибавился слог?



Рассмотри внимательно схемы и дай задание своему товарищу:





Физкультминутка



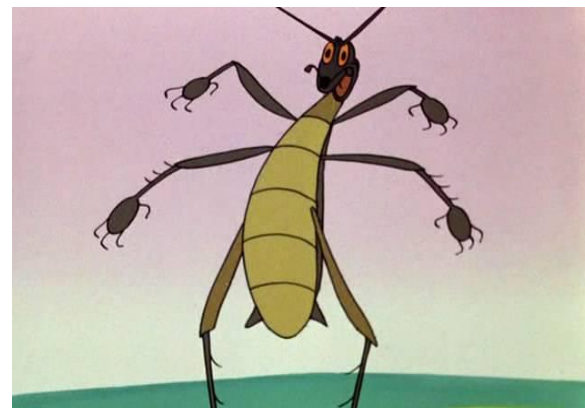
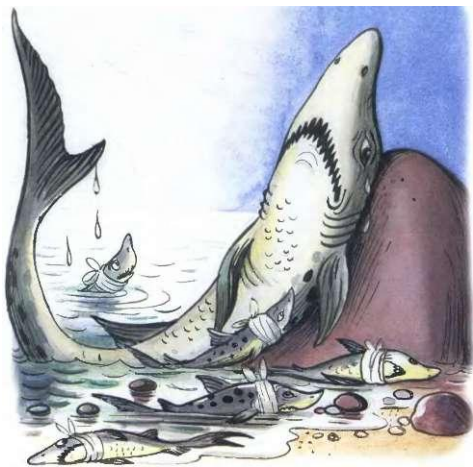
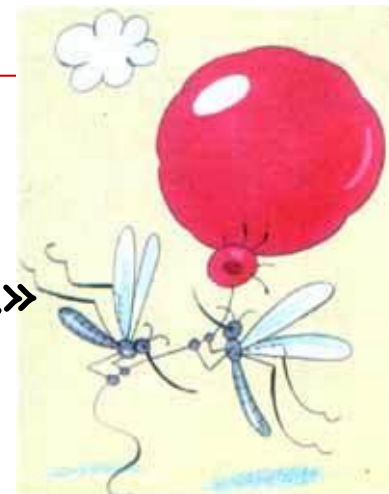
Рассмотрите картинки и назовите героев и автора

«Айболит»



Корней
Чуковский

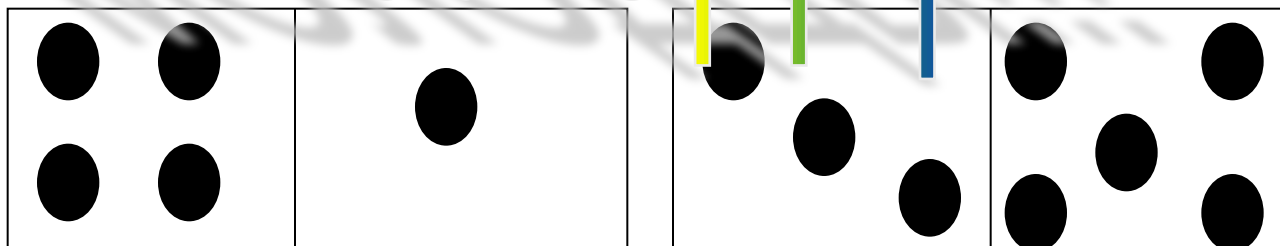
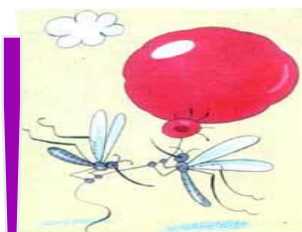
«Тараканище»



Разделите названия литературных героев на слоги и закройте картинками соответствующие части игрового поля



МОЛОДЦЫ!!!



**- Как вы думаете, зачем слова
нужно делить на слоги?**

«Азбука» стр. 38



- По слогам переносят слова с одной строчки на другую: **на-ли-мы.**

Раздели для переноса:

луна малина лимон май



Проверь себя:

лу-на

ма-ли-на

ли-мон

май



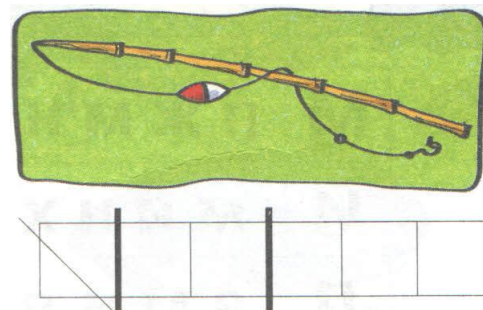
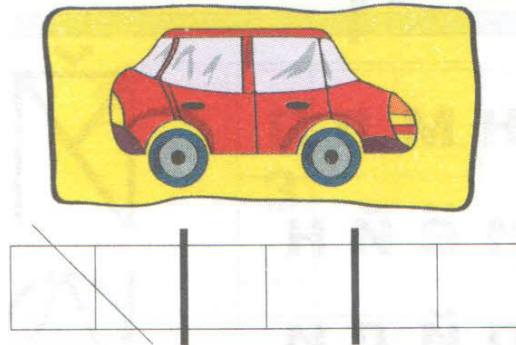
-Со слогами можно играть.

Давайте попробуем разгадать ребусы.

-Объясните, что означает вертикальная черта?

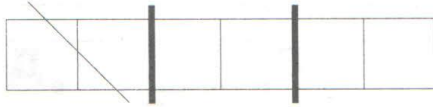
-На сколько частей распалось каждое слово?

-Почему?

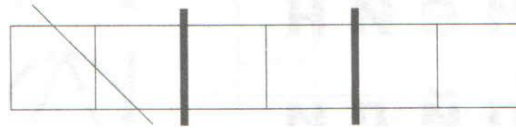
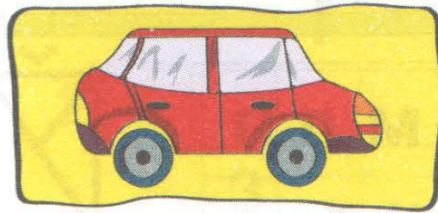


Проверь себя

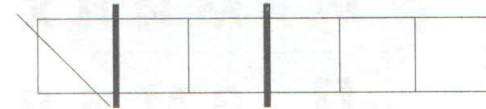
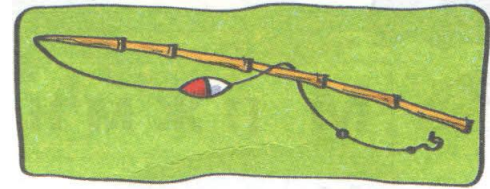
-



Радуга - дуга



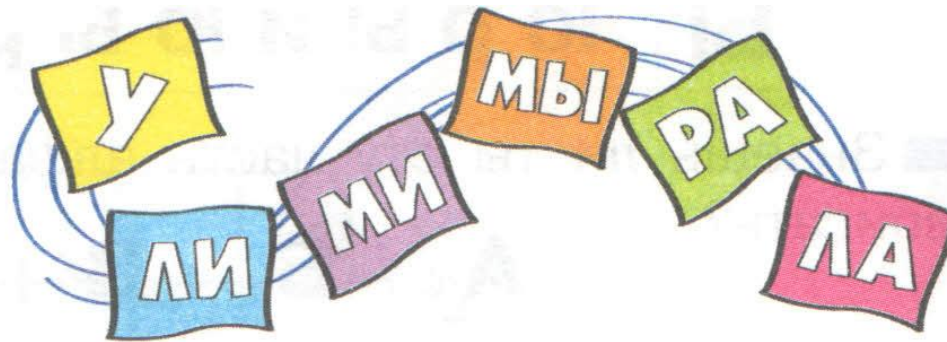
Машина - шина



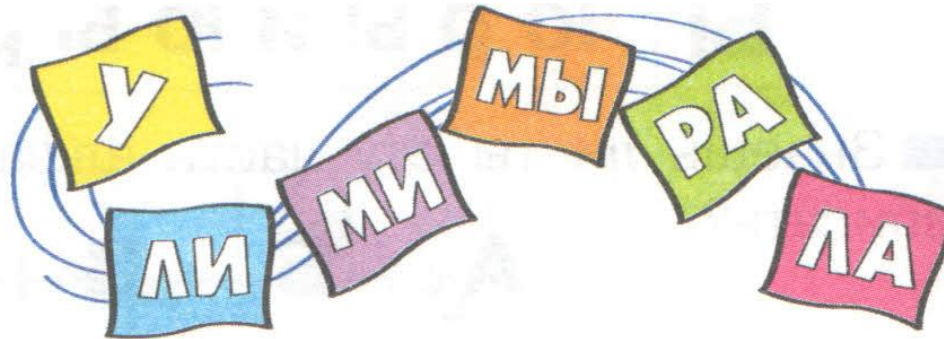
Удочка - дочка



Составь из слогов слова. Поставь ударение



Проверь себя:



Мы́ли, Ла́ра, Ми́ла, ли́ра, умы́,
ра́мы.



-Что нового узнали на уроке?

- Без чего нельзя составить слово?

- Для чего нужно делить слова на слоги?

