

# «О требованиях к заполнению форм федерального мониторинга»

29.01.2019

Распоряжение Правительства РФ № 2344-р от  
25.10.2017 года

- ▶ План мероприятий на 2017 - 2020 годы по реализации Основ государственного регулирования и государственного контроля организации отдыха и оздоровления детей

## Март 2018 года

1.1. Сведения о сети организаций отдыха детей и их оздоровления, планируемых к открытию в 2018 году

1.2. Сведения о численности детей, включая отдельные категории, планируемые к отдыху и оздоровлению в 2018 году

1.3. Сведения о планируемом финансировании организации отдыха детей и их оздоровления в 2018 году

## май - июль 2018 года

- 1.1. Сведения о сети организаций, осуществляющих отдых детей и их оздоровление (ДОЛ)
- 1.2. Сведения о численности обучающихся общеобразовательных организаций, включая отдельные категории, направляемые в организации отдыха детей и их оздоровления
- 1.3. Сведения о профильных сменах и дополнительных образовательных программах, реализуемых в организациях отдыха детей и их оздоровления, в том числе адаптированных для детей с ограниченными возможностями здоровья и детей - инвалидов
- 1.4. Сведения о численности работников организаций отдыха детей и их оздоровления
- 1.5. Сведения о численности детей, обучающихся в профессиональных образовательных организациях и образовательных организациях высшего образования, направленных в организации отдыха детей и их оздоровления (до 18 лет включительно)
- 1.6. Сведения о финансировании оздоровительной кампании

Август 2018 года

+

1.7. О малых (малозатратных) формах  
отдыха

1.8. О достижениях ЛОК 2018 года

Октябрь 2018 года

**факт с 01.01.2018 + план до  
31.12.2018**

Организации отдыха  
детей и их  
оздоровления сезонного  
действия или  
круглогодичного  
действия - **74**

Лагеря, организованные  
образовательными  
организациями,  
осуществляющими  
организацию отдыха и  
оздоровления обучающихся в  
каникулярное время - **1101**

Детские лагеря  
труда и отдыха -  
**27**

Детские лагеря  
палаточного типа –  
**8 палаточных и 1  
туристический**

Детские  
специализированные  
(профильные) лагеря и  
детские лагеря  
различной  
тематической  
направленности - **1**

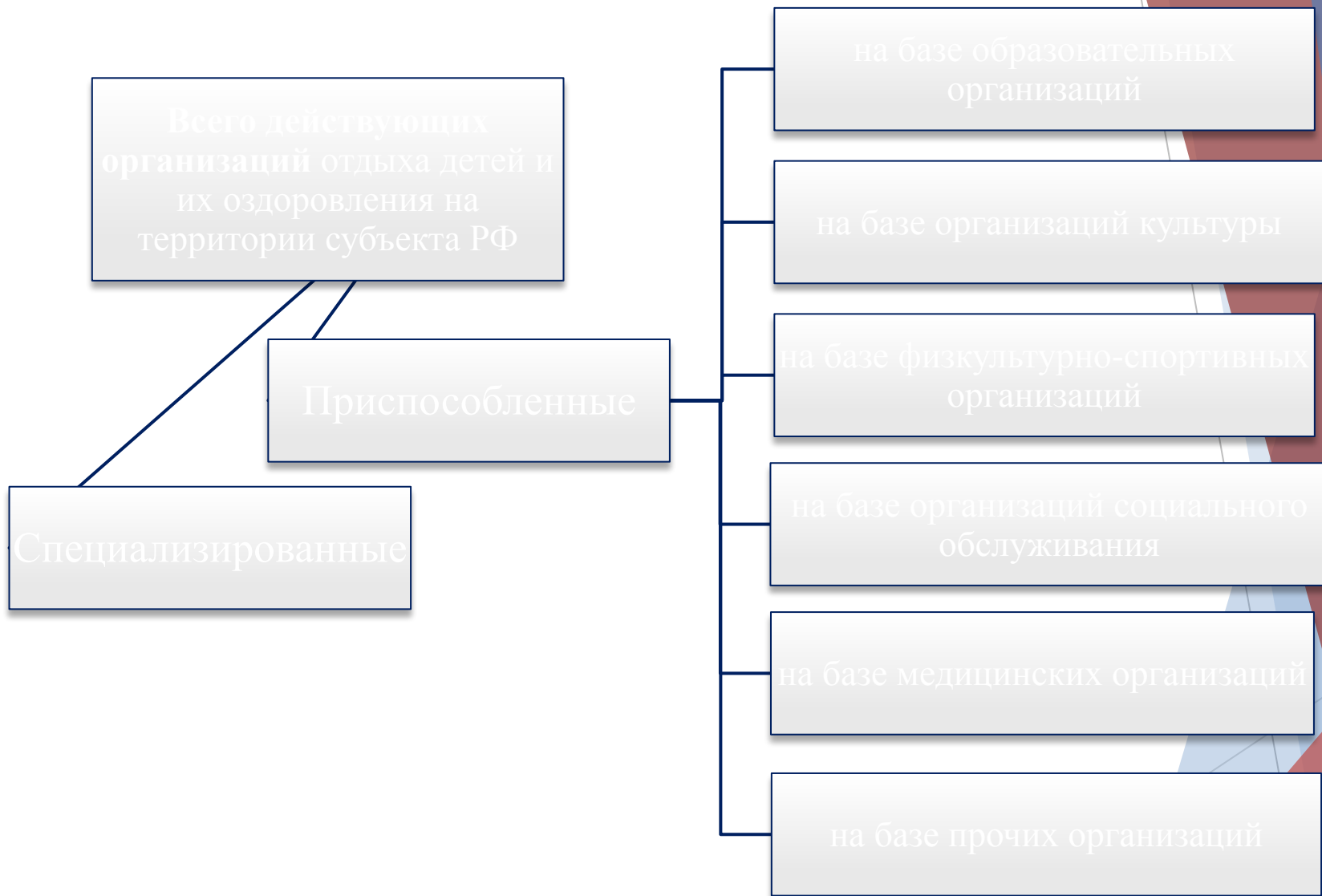
Санаторные  
оздоровительные лагеря  
круглогодичного действия -  
**26**

Всего действующих организаций отдыха детей и их оздоровления на территории субъекта РФ, из них:	01
Включено в реестр организаций отдыха детей и их оздоровления субъекта РФ	02
<b>Организаций отдыха детей и их оздоровления круглогодичного действия</b>	03
<b>Организаций отдыха детей и их оздоровления сезонного действия</b>	04
<b>Мощность, мест (в смену)</b>	05
Имеющих лицензию на осуществление медицинской деятельности	06
Имеющих лицензию на осуществление образовательной деятельности	07
Обеспечивающих доступность для детей с ограниченными возможностями здоровья и детей-инвалидов объектов организаций отдыха и их оздоровления	08
<b>По целевому назначению имущественного комплекса, в том числе:</b>	09
<b>Специализированные</b>	10
<b>Приспособленные, в том числе:</b>	11
на базе образовательных организаций	12
на базе организаций культуры	13
на базе физкультурно-спортивных организаций	14
на базе организаций социального обслуживания	15
на базе медицинских организаций	16
на базе прочих организаций	17

## 1.1. Сведения о сети организаций, осуществляющих отдых детей и их оздоровление

Количество организаций отдыха детей и их оздоровления, планируемых к открытию после капитального ремонта и вводимых в эксплуатацию в 2018 г.	18
Количество новых организаций отдыха детей и их оздоровления, планируемых к открытию в 2018 г.	19
Количество организаций отдыха детей и их оздоровления по формам собственности:	20
Государственные	21
Муниципальные	22
Частные, в том числе:	23
принадлежащие компаниям крупного бизнеса	24
принадлежащие компаниям малого и среднего бизнеса	25
Иные формы собственности (НКО, общественные организации и др.)	26
Количество организаций отдыха детей и их оздоровления, расположенных за пределами субъекта РФ	27
Количество организаций отдыха детей и их оздоровления, расположенных за пределами РФ	28





Всего действующих  
организаций отдыха  
детей и их  
оздоровления на  
территории субъекта  
РФ

Государственные

Муниципальные

Частные

Иные формы  
собственности

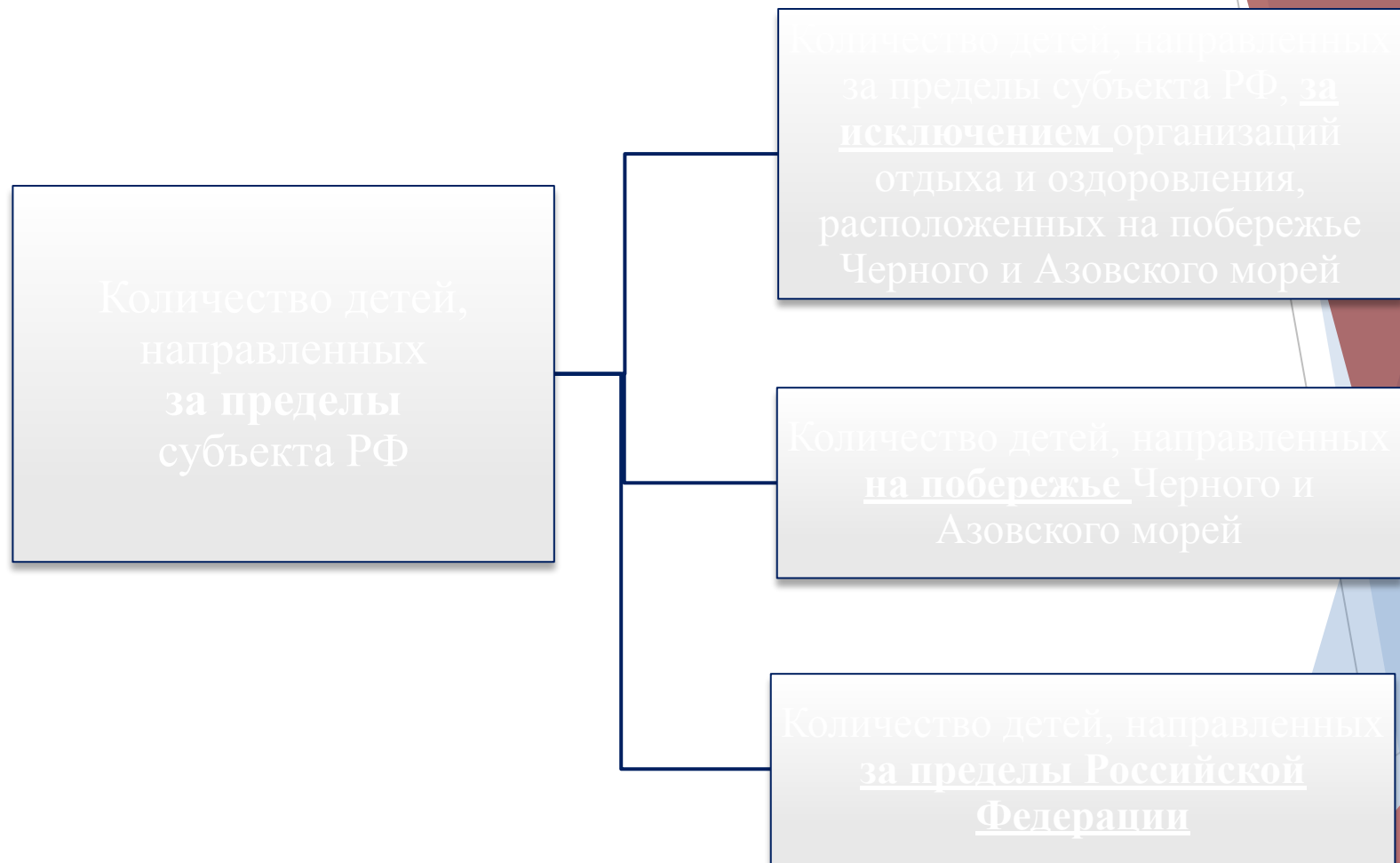
принадлежащие  
компаниям крупного  
бизнеса

принадлежащие  
компаниям малого и  
среднего бизнеса

**1.2. Сведения о численности детей, включая отдельные категории, направляемые в организации отдыха детей и их оздоровления в 2018 г.**

<b>Всего детей в субъекте РФ в возрасте от 6,6 лет до 17 лет включительно на 01.01.2018 г.</b>	<b>01</b>
<b>Всего детей, охваченных отдыхом и оздоровлением</b>	<b>02</b>
<b>Количество детей, направленных за пределы субъекта, в котором проживает ребенок, в том числе:</b>	<b>03</b>
Количество детей, направленных за пределы субъекта на территорию РФ, <u>за исключением</u> организаций отдыха и оздоровления, расположенных на побережье Черного и Азовского морей	<b>04</b>
Количество детей, направленных на побережье Черного и Азовского морей	<b>05</b>
Количество детей, направленных за пределы РФ	<b>06</b>
<b>Количество одаренных детей и талантливой молодежи, направленных в организации отдыха детей и их оздоровления (до 18 лет включительно)</b>	<b>07</b>
<b>Общее количество детей в субъекте РФ, состоящих на различных видах учета в органах и учреждениях системы профилактики безнадзорности и правонарушений несовершеннолетних</b>	<b>08</b>
<b>Количество несовершеннолетних, состоящих на различных видах профилактического учета в органах и учреждениях системы профилактики, направленные в организации отдыха детей и их оздоровления</b>	<b>09</b>
<b>Количество несовершеннолетних, состоящих на профилактическом учете в ПДН ОВД, направленные в организации отдыха детей и их оздоровления</b>	<b>10</b>

<b>Количество детей-сирот, направленные в организации отдыха детей и их оздоровления</b>	<b>11</b>
<b>Количество детей, находящихся в трудной жизненной ситуации, направленные в организации отдыха и оздоровления, в том числе:</b>	<b>12</b>
дети, оставшиеся без попечения родителей	<b>13</b>
дети-инвалиды	<b>14</b>
дети с ограниченными возможностями здоровья	<b>15</b>
<b>Прочие (если выделены в отдельную категорию)</b>	<b>16</b>



**Количество детей,  
находящихся в трудной  
жизненной ситуации,  
направленные в организации  
отдыха и оздоровления, в том  
числе:**

**Строго по 124-ФЗ**

**дети, оставшиеся без попечения  
родителей**

**дети-инвалиды**

**дети с ограниченными  
возможностями**

Прочие – указывается количество детей,  
выделяемых субъектом Российской Федерации в  
льготную категорию на основании  
**регионального нормативного правового акта**

дети из семей беженцев и вынужденных  
переселенцев

дети, оказавшиеся в экстремальных условиях

дети, отбывающие наказание в виде лишения свободы  
в воспитательных колониях

дети, находящиеся в образовательных организациях  
для обучающихся с девиантным (общественно  
опасным) поведением, нуждающихся в особых  
условиях воспитания, обучения и требующих  
специального педагогического подхода (специальных  
учебно-воспитательных учреждений открытого и  
закрытого типа)

дети с отклонениями в поведении

дети, жизнедеятельность которых объективно  
нарушена в результате сложившихся обстоятельств и  
которые не могут преодолеть данные обстоятельства  
самостоятельно или с помощью семьи

дети - жертвы вооруженных и межнациональных  
конфликтов, экологических и техногенных катастроф,  
стихийных бедствий;

### 1.3. Сведения о профильных сменах и дополнительных образовательных программах, реализуемых в организациях отдыха детей и их оздоровления, в т.ч. адаптированных для детей с ограниченными возможностями здоровья и детей-инвалидов

Всего действующих организаций отдыха детей и их оздоровления на территории субъекта РФ (данные взяты из таблицы 1.1), из них:	01
Всего профильных смен, из них:	02
Профильных смен для детей с ОВЗ и детей-инвалидов	03
Количество детей, участвующих в профильных сменах, из них:	04
Количество детей с ОВЗ и детей-инвалидов, участвующих в профильных сменах	05
Всего дополнительных образовательных программ, из них:	06
Дополнительных образовательных программ, адаптированных для детей с ОВЗ и детей-инвалидов	07
Общее количество детей, охваченных дополнительными образовательными программами, из них:	08
Количество детей с ОВЗ и детей-инвалидов, охваченных адаптированными дополнительными образовательными программами	09
Общее количество программ технической направленности в организациях отдыха детей и их оздоровления	10
Количество детей, участвующих в программах технической направленности	11

Общее количество программ естественнонаучной направленности в организациях отдыха детей и их оздоровления	12
Количество детей, участвующих в программах естественнонаучной направленности	13
Общее количество программ направленности физической культуры и спорта в организациях отдыха детей и их оздоровления	14
Количество детей, участвующих в программах направленности физической культуры и спорта	15
Общее количество программ художественной направленности в организациях отдыха детей и их оздоровления	16
Количество детей, участвующих в программах художественной направленности	17
Общее количество программ туристско-краеведческой направленности в организациях отдыха детей и их оздоровления	18
Количество детей, участвующих в программах туристско-краеведческой направленности	19
Общее количество программ социально-педагогической направленности в организациях отдыха детей и их оздоровления	20
Количество детей, участвующих в программах социально-педагогической направленности	21

**Всего дополнительных  
образовательных  
программ, из них:**

**Сумма!!!**

Общее количество  
программ технической  
направленности

Общее количество  
программ  
естественнонаучной  
направленности

Общее количество  
программ направленности  
физической культуры и  
спорта

Общее количество  
программ художественной  
направленности

Общее количество  
программ туристско-  
краеведческой  
направленности

Общее количество  
программ социально-  
педагогической  
направленности

**Общее количество  
детей, охваченных  
дополнительными  
образовательными  
программами**

Количество детей,  
участвующих в программах  
технической направленности

Количество детей,  
участвующих в программах  
естественнонаучной  
направленности

Количество детей,  
участвующих в программах  
направленности физической  
культуры и спорта

Количество детей,  
участвующих в программах  
художественной  
направленности

Количество детей,  
участвующих в программах  
туристско-краеведческой  
направленности

Количество детей,  
участвующих в программах  
социально-педагогической  
направленности

**Не обязательно  
сумма!!!**



## 1.4. Сведения о численности работников организаций отдыха детей и их оздоровления

<b>Всего работников сферы отдыха детей и их оздоровления, в том числе:</b>
<b>Руководителей и административного персонала</b>
<b>Педагогических работников организаций отдыха детей и их оздоровления, из них:</b>
<b>Количество вожатых, в том числе:</b>
Из числа студенческой молодежи
<b>Инструкторов детско-юношеского туризма</b>
<b>Медицинских работников</b>

**1.5. Сведения о численности детей, обучающихся в профессиональных образовательных организациях и организациях высшего образования, направленных в организации отдыха детей и их оздоровления (до 18 лет включительно)**

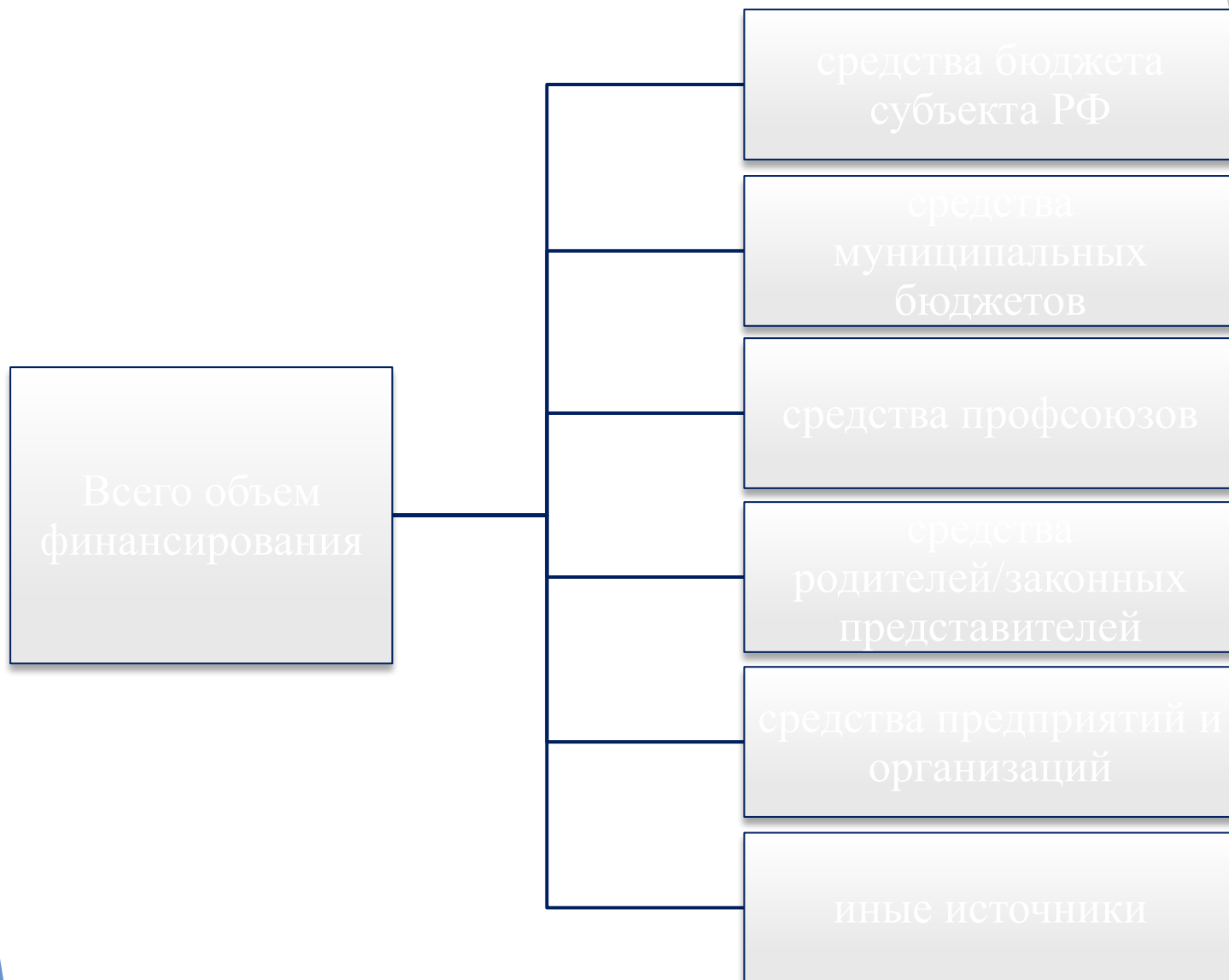
**Количество организаций отдыха детей и их оздоровления, принимающих обучающихся данной категории**

**Всего обучающихся данной категории, направленных на отдых и оздоровление, в том числе:**

Количество обучающихся данной категории, находящихся в трудной жизненной ситуации, направленные на отдых и оздоровление

<b>Всего объем финансирования (тыс. руб.), в том числе:</b>	<b>01</b>
средства бюджета субъекта РФ (тыс. руб.)	<b>02</b>
средства муниципальных бюджетов (тыс. руб.)	<b>03</b>
средства профсоюзов (если есть данные, тыс. руб.)	<b>04</b>
средства родителей/представителей (тыс. руб.)	<b>05</b>
средства предприятий и организаций (тыс. руб.)	<b>06</b>
иные источники (тыс. руб.)	<b>07</b>
<b>Объем финансовых средств, направленных на организацию отдыха и оздоровления детей, находящихся в трудной жизненной ситуации (тыс. руб.), в том числе:</b>	<b>08</b>
средства бюджета субъекта РФ (тыс. руб.)	<b>09</b>
средства муниципальных бюджетов (тыс. руб.)	<b>10</b>
иные источники (тыс. руб.)	<b>11</b>
<b>Объем финансовых средств, направленных на компенсацию родительских затрат на приобретение путевок (тыс. руб.)</b>	<b>12</b>
<b>Объем финансовых средств, направленных на развитие инфраструктуры организаций отдыха детей и их оздоровления (тыс. руб.), в том числе:</b>	<b>13</b>
средства бюджета субъекта РФ (тыс. руб.)	<b>14</b>
средства муниципальных бюджетов (тыс. руб.)	<b>15</b>
иные источники (тыс. руб.)	<b>16</b>
<b>Утвержденная средняя стоимость 1 койко-дня по субъекту (руб.)</b>	<b>17</b>
<b>Утвержденная средняя стоимость путевки по субъекту (руб.)</b>	<b>18</b>
<b>Количество дней, указанных в утвержденной путевке по субъекту (ед.)</b>	<b>19</b>

## 1.6. Сведения о финансировании оздоровительной кампании субъекта РФ в 2018 г.



Объем финансовых средств,  
направленных на  
организацию отдыха и  
оздоровления детей,  
находящихся **в трудной  
жизненной ситуации**, в том  
числе:

средства бюджета  
субъекта РФ

средства муниципальных  
бюджетов

иные источники

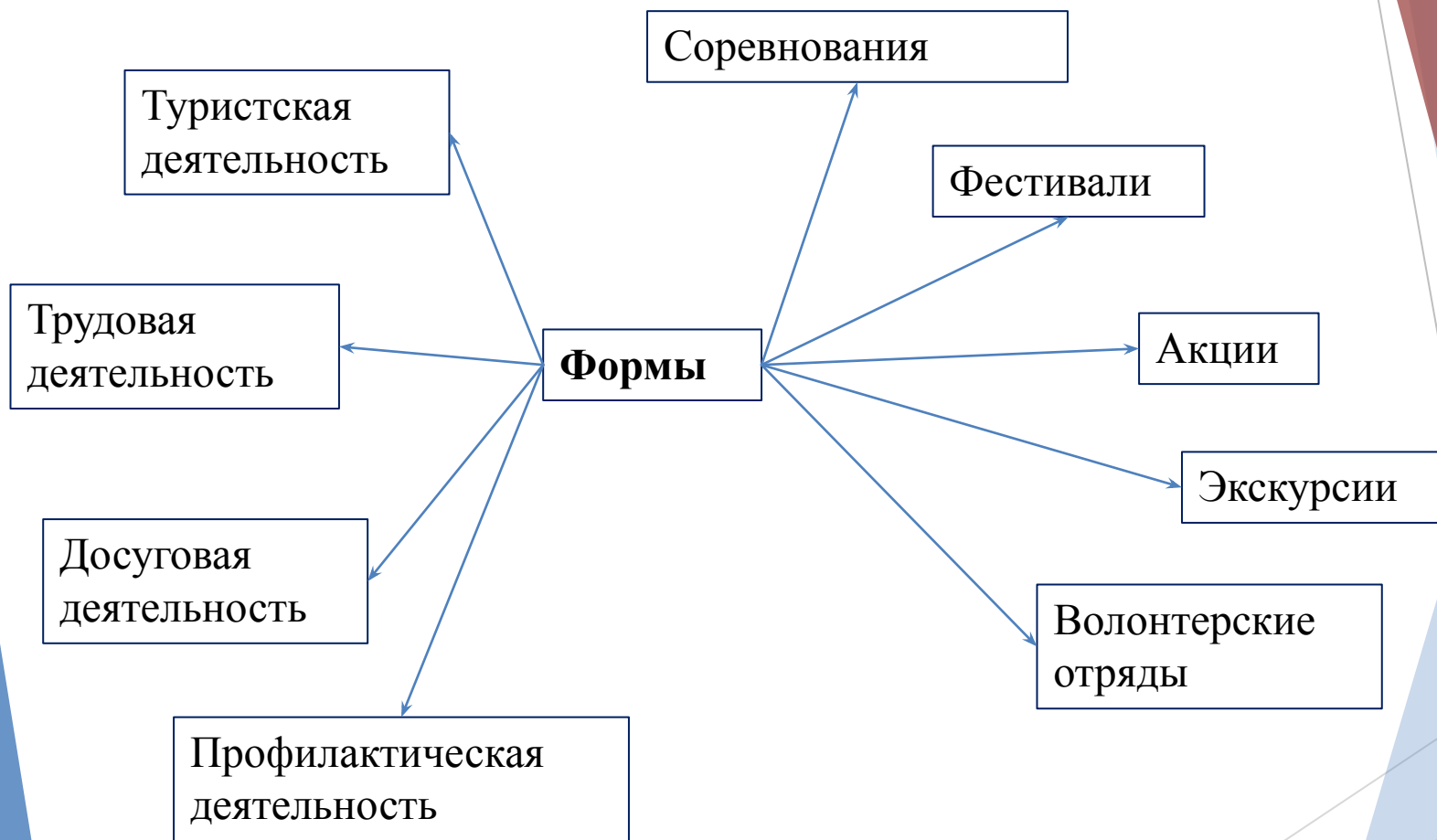
Объем финансовых средств,  
направленных **на развитие  
инфраструктуры**  
организаций отдыха детей и  
их оздоровления, в том числе:

средства бюджета субъекта РФ

средства муниципальных  
бюджетов

иные источники

## 1.7. Сведения о малых формах досуга



## Достижения субъекта РФ по летней оздоровительной кампании 2018

1. Увеличение охвата загородным оздоровлением детей школьного отдыха.
2. Развитие социального партнерства ( организация отдыха и оздоровления - органииазация отдыха и оздоровления, организация отдыха и оздоровления - представители надзорных органов, организация отдыха и оздоровления - представители общественных организаций и предприятий).
3. Проведение профильных смен.



В презентации использованы методические рекомендации  
Федерального государственного бюджетного образовательного  
учреждения дополнительного образования Федеральный центр Детско-  
юношеского туризма и краеведения [www.turcentrrf.ru](http://www.turcentrrf.ru)

Спасибо за внимание!