

Тері - адам денесінің сыртқы жабыны. Тері ағзада әр түрлі қызмет атқарады. Ішкі мүшелерді сыртқы ортаның механикалық әсерінен (соғылудан, жарақаттанудан) қорғайды. Тері микробтарды, еріген улы және зиянды заттарды өткізбей қорғаныштық қызмет атқарады. Тері ағзадағы зат алмасу үдерісіне қатысады.

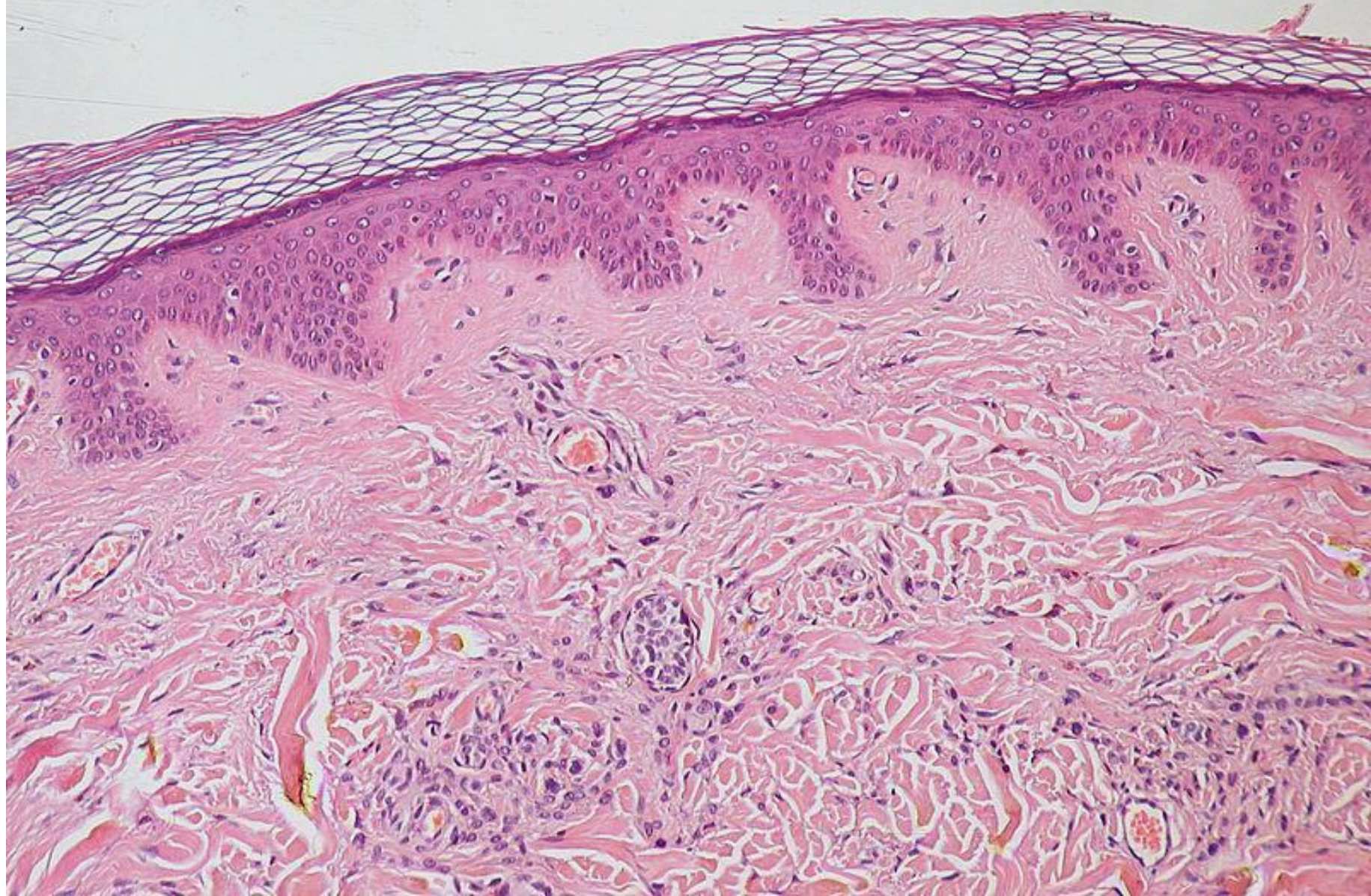
Негізінен су мен жылу алмасуда маңызы бар. Сыртқы ортаның температурасы қаншалықты ауытқығанымен, адамның дене температурасы үнемі тұрақты болады. Дене температурасының үнемі тұрақты деңгейде болуын қамтамасыз ететін физиологиялық үдерістерді *жылу реттелу* дейді.

Тері арқылы сумен бірге түрлі тұздар (хлорлы), сүт қышқылы, азоттық алмасу өнімдері сыртқа шығарылады. Тері қанайналым үдерісінде қан сақталу қоймасының да қызметін атқарады. Ересек адам терісінің қылтамырларында 1 литрдей қан болады. Теріде көптеген жүйке талшықтары, сезгіш жасушалар шоғырланған. Сондықтан тері сезім мүшесінің қызметін де атқарады. Адам тері арқылы бір заттың жанасқандығын, температураны, ауырғанды сезеді.

Терінің витаминдер алмасуына да қатысы бар. Теріде болатын ерекше заттардан күннің ультракүлгін сәулелерінің әсерінен Д витамині түзіледі. Теріде аздаған мөлшерде газ алмасу үдерісі жүреді, яғни оттекті сіңіріп, көмірқышқыл газын бөледі. Адам терісіндегі тер, май және сүт бездері арқылы ыдырау өнімдері бөлінеді. Теріде ағзадағы артық май қор ретінде жиналады.

Терінің құрылысы

Адам терісі негізінен үш қабаттан тұрады. Терінің сыртқы қабаты - *эпидермис* (лат. *epi* - сырты, үсті, *derma* - тері), ортаңғы қабаты - *нағыз тері* (дерма), ішкі қабаты - *шелді қабаты* деп аталады. Соңғы кезде шелді қабатпен нағыз тері қабатын біріктіріп, бір қабат деп санауда.



Терінің эпидермис қабаты - көп қабатты жалпақ **эпителий** (жабын) ұлпасынан тұрады.

Терінің дерма қабаты дәнекер ұлпадан түзілген. Оның қалыңдығы 1-2,5 мм. Дерманың эпидермиске жанаса орналасқан сыртқы қабатын - **емізікшелі** (сосочковый), ішкі жағын - **торлы** (сетчатый) қабат дейді. Дерманың емізікшелі қабаты тығыз талшықты дәнекер ұлпадан тұрады. Бұл қабатта қантамырлары, лимфа тамырлары, жүйке талшықтары өте жиі орналасқан.

Терінің қызметі

Тері - ағза мен қоршаған ортаны байланыстырушы мүше. Терінің қызметі денеміздегі барлық мүшелер жүйесінің қызметімен тығыз байланысты. Мүшелердің, мүшелер жүйесінің қызметінің бұзылуы теріден айқын байқалады.

Мысалы, терінің қызаруы, қышуы, бөртуі, т. б.

Терінің қорғаныштық қызметі

Сыртқы ортаның механикалық әсерлерінен қорғайды. Суықтан, ыстықтан, ауру қоздырушы микробтардан, зиянды заттардан да қорғайды.

Қажетсіз заттарды

Бөлу қызметі зат алмасумен тікелей байланысты. Тер арқылы су, аммиак, несепнәр (мочевина), минералдық тұздар және т. б. заттар бөлінеді.

Шиқан. Тері-май безінің тез іріңдеп қабынуы.



Есекжем (urticaria) — теріде және шырышты қабатта кенеттен қызарып, күлдіреп, қышымалы бөртпелер түрінде болатын ауру; денені қалақай шаққан кездегі күлдіреуікке ұқсайды. Есекжемнің жедел және созылмалы түрі бар. Жедел түрі — кейбір тағамдардың (жұмыртқа, құлпынай, шоколад, бал, цитрустар, т.б.) және дәрі-дәрмектің (көбінесе, антибиотиктердің) организмге кері әсер етуінің салдары. Сондай-ақ, организмдегі аллергиялық реакция нәтижесінде де пайда болады.



Тілме – терінің жедел қабынуы.

Аурудың қоздырғышы – стрептококк бактериялары. Олар денеге жарақаттанған тері арқылы жұғады. Тілме іріңді жара, көршиқан түрінде, сондай-ақ әр түрлі іріңді жара ошақтарына стрептококктың түсуінен дамиды. Ауру жедел басталады. Науқас қалтырап, дірілдеп, дене қызуы 39 – 40С-қа көтеріліп, сандырақтай бастайды. Басы ауырып, құсады.

Жарақаттанған тері қатты қызарып, ісінеді. Терінің сау жері мен ауырған жерінің шекарасы анық көрінеді. Қызарған жер ашып, тез ұлғаяды. Тілме төрт түрлі жағдайда өтеді:

- 1.эритематозды тілмеде тері қызарып, ем қолданбастан 3 – 7 күнде жазылып кетеді;
- 2.буллезді тілмеде терінің қызарған жері суланып, іріңдейді, бұл түрі ұзаққа созылады;
3. флегманозды тілмеде жарақаттанған тері шелденіп, іріңдеп қабынады;
4. гангренозды тілмеде – ең ауыр түрі, терінің өліеттенуі.

Тілме асқынғанда сепсиске, менингитке әкелуі мүмкін.

