

**АНАЛИЗ ФАКТОРОВ,
ОПРЕДЕЛЯЮЩИХ ТЕКУЩУЮ
ЭКОНОМИЧЕСКУЮ
СИТУАЦИЮ В ЭКОНОМИКЕ
РФ.**

Выполнили:

Малеева Мария

Лешукова Наталья

Динамика оценки спроса на продукцию организаций баланс, в процентах



Баланс оценок респондентами спроса продукции (портфеля заказов) в январе 2016г

- добывающих производствах составил (-25%),
- в обрабатывающих производствах - (-41%),
- в январе 2015г. соответственно - (-30%) и (-42%).

**Динамика оценки ожидаемого в ближайшие 3 месяца
изменения выпуска продукции организаций**
баланс, в процентах



В среде опрошенных руководителей в январе 2016г. число оптимистически настроенных на рост производства в течение ближайших 3 месяцев превышает число ожидающих снижения выпуска продукции

- в добыче полезных ископаемых на 3 процентных пункта,
- в обрабатывающих производствах - на 18 процентных пунктов.

Индекс предпринимательской уверенности

Индекс предпринимательской уверенности, отражающий обобщенное состояние предпринимательского поведения



Индексы предпринимательской уверенности с исключением сезонного фактора в процентах



в январе 2016г. по сравнению с декабрем 2015г.:

- в добывающих производствах понизился с (-5%) до (-6%),
- в производстве и распределении электроэнергии, газа и воды понизился с (2%) до (-2%),
- в обрабатывающих производствах повысился (-11%) до (-7%).

Общая экономическая ситуация в организациях по добыче полезных ископаемых

баланс, в процентах



Общая экономическая ситуация в обрабатывающих производствах

баланс, в процентах



Мнение руководителей об экономической ситуации в своей организации

ДОБЫЧА ПОЛЕЗНЫХ ИСКОПАЕМЫХ

- ▣ Благоприятная -9%
- ▣ Удовлетворительная -73%
- ▣ Пессимистически настроенные - 14%

ОБРАБАТЫВАЮЩИЕ ПРОИЗВОДСТВА

- ▣ Благоприятная - 6%
- ▣ Удовлетворительная -75%
- ▣ Пессимистически настроенные - 18%

Прогноз руководителей на пол года

ДОБЫЧА ПОЛЕЗНЫХ ИСКОПАЕМЫХ

- Улучшение – 18%
- Ухудшение – 9%

ОБРАБАТЫВАЮЩИЕ ПРОИЗВОДСТВА

- Улучшение – 25%
- Ухудшение – 12%

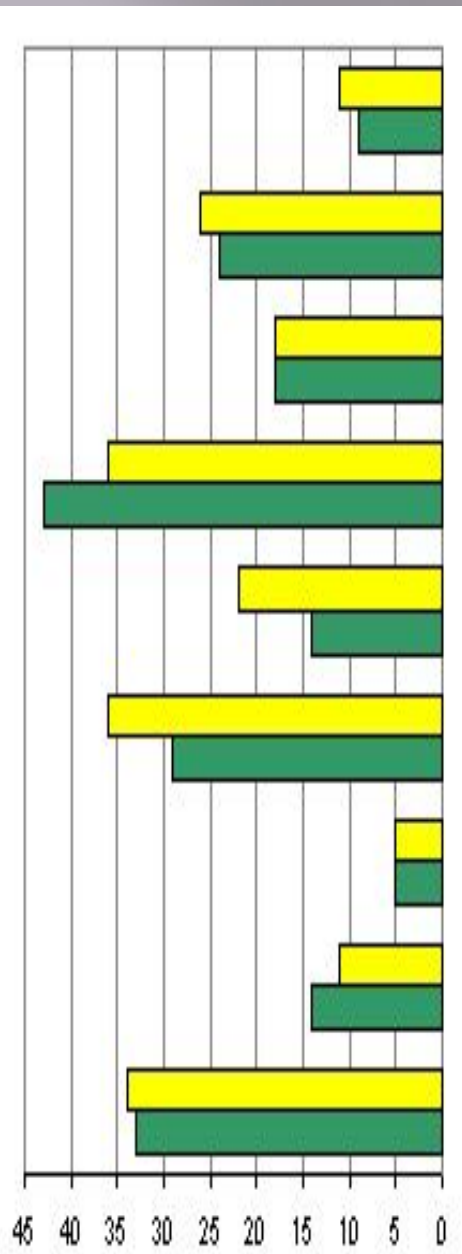
Средний уровень загрузки производственных мощностей

Средний уровень загрузки производственных мощностей, по оценке опрошенных руководителей, в январе 2016г. составил 63%. 91% респондентов считают, что их производственные мощности обеспечат удовлетворение ожидаемого в ближайшие 6 месяцев спроса на продукцию, из них 12% указывают на избыточность имеющихся мощностей.

Факторы ,сдерживающие, по мнению руководителей, рост производства

- неопределенность экономической ситуации,
- недостаточный спрос на продукцию предприятий на
- внутреннем рынке высокий уровень налогообложения.

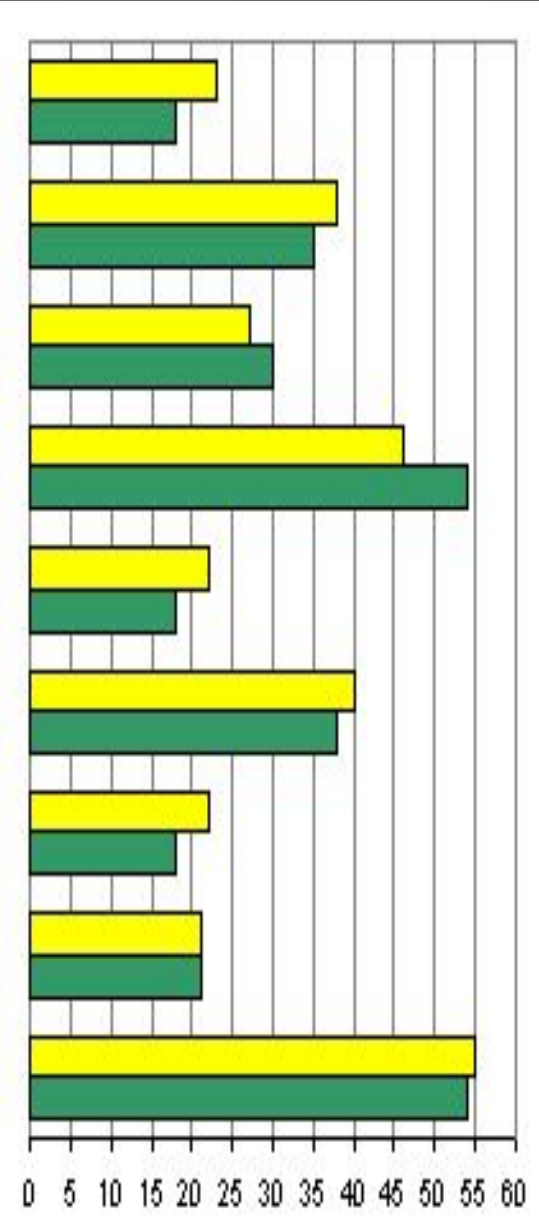
Добыча полезных ископаемых



- недостаток квалифицированных рабочих
- недостаток финансовых средств
- высокий процент коммерческого кредита
- неопределенность экономической ситуации
- изношенность и отсутствие оборудования
- высокий уровень налогообложения
- конкурирующий импорт
- недостаточный спрос на внешнем рынке
- недостаточный спрос на внутреннем рынке

■ январь 2015г. ■ январь 2016г.

Обрабатывающие производства



Индекс предпринимательской уверенности в обрабатывающих производствах по России и отдельным странам

Страна	Декабрь 2014г.	Декабрь 2015г.	Страна	Декабрь 2014г.	Декабрь 2015г.
Россия ²⁾	-5,7	-6,7			
Австрия	-7,6	-2,4	Люксембург	-27,1	-25,6
Бельгия	-9,7	-3,0	Нидерланды	0,8	0,2
Великобритания	7,4	-7,4	Польша	-11,9	-12,2
Венгрия	5,2	4,5	Португалия	-5,1	-3,1
Германия	-3,4	-2,1	Словакия	1,2	-2,9
Греция	-3,0	-13,6	Финляндия	-8,2	-7,5
Дания	-15,9	-5,2	Франция	-9,0	-4,0
Испания	-5,8	3,0	Чехия	3,4	1,0
Италия	-5,0	-1,5	Швеция	2,2	8,5

1) По данным Организации экономического сотрудничества и развития (ОЭСР) (кроме России) с учетом сезонной корректировки.
 2) Оценка данных с исключением сезонного фактора осуществлена с помощью программы "DEMETRA 2.2.". При поступлении новых данных статистических наблюдений динамика может быть уточнена. За январь 2016г. индекс предпринимательской уверенности составил (-5,2%).

ОСНОВНЫЕ ЭКОНОМИЧЕСКИЕ И СОЦИАЛЬНЫЕ ПОКАЗАТЕЛИ

	Январь 2016г	В % к январю 2015г	В % к декабрю 2015	Справочно январь 2015г. в % к январю 2014г	Справочно январь 2015г. в % к декабрю 2014г
Валовой внутренний продукт, млрд.рублей	80412,5	96,3		100,7	
Индекс промышленного производства		97,3	80,3	100,9	78,8
Продукция сельского хозяйства, млрд.рублей	159,0	102,5	58,5	102,8	59,1
Грузооборот транспорта, млрд.т-км	428,3	100,9	93,3	96,1	95,8
в том числе железнодорожного транспорта	182,9	97,0	90,3	98,5	94,7
Оборот розничной торговли, млрд.рублей	2125,1	92,7	73,6	96,4	67,3

	Январь 2016г	В % к январю 2015г	В % к декабрю 2015	Справочно январь 2015г. в % к январю 2014г	Справочно январь 2015г. в % к декабрю 2014г
Внешнеторговый оборот, млрд.долларов США	45,9	72,9	109,3	76,7	105,0
в том числе:					
экспорт товаров	28,4	74,0	111,3	77,5	104,4
импорт товаров	17,4	71,2	106,2	75,4	106,0
Инвестиции в основной капитал, млрд.рублей	14555,9	91,6		98,5	
Индекс потребительских цен		109,8	101,0	115,0	103,9
Индекс цен производителей промышленных товаров		107,5	98,8	107,0	101,3
Реальные располагаемые денежные доходы		93,7	47,8	98,6	50,8
Среднемесячная начисленная зарплата работников организаций	32122	103,1	74,0	105,3	74,0
номинальная, рублей					
реальная		93,9	73,3	91,6	71,3
Общая численность безработных, млн.человек	4,4	106,2	100,1	97,9	103,0
Численность официально зарегистрированных безработных, млн.человек	1,0	110,1	101,6	97,3	102,6

- Внешнеторговый оборот уменьшился на 27,1 %
- Общая численность безработных на 6,2 %
- Снижение реальной заработной платы на 6,1 %
- Инвестиции в основной капитал снизились на 8,4%

Совокупность указанных факторов существенно снижает конкурентоспособность продукции всех секторов экономики и агропромышленного комплекса в частности, первичность которого в экономике и безопасности страны стоит во главе. Исходя из исследования большая часть опрошенных осознает ситуацию. Однако по результатам деятельности отрасли можно сделать вывод, что осуществить положительные изменения им самим не под силу.

Таким образом, основные усилия необходимо направить на создание благоприятной экономической ситуации для развития агропромышленного и промышленного комплекса, снижение налогового бремени, повышение доступности заемных средств. Кроме этого необходимо воспользоваться сложившейся политической ситуацией в свою пользу : заняться наконец то поднятием своего агропромышленного комплекса «с колен», уделить должное внимание отечественному производству.

Спасибо за внимание.