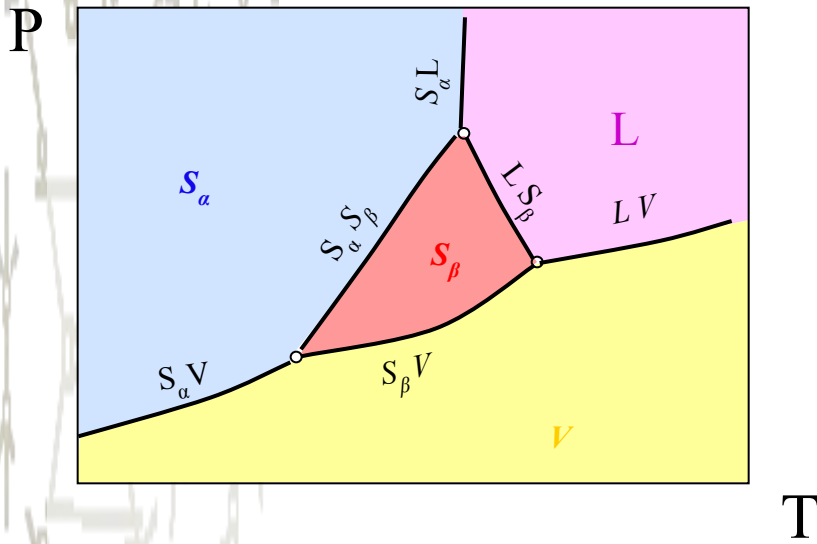
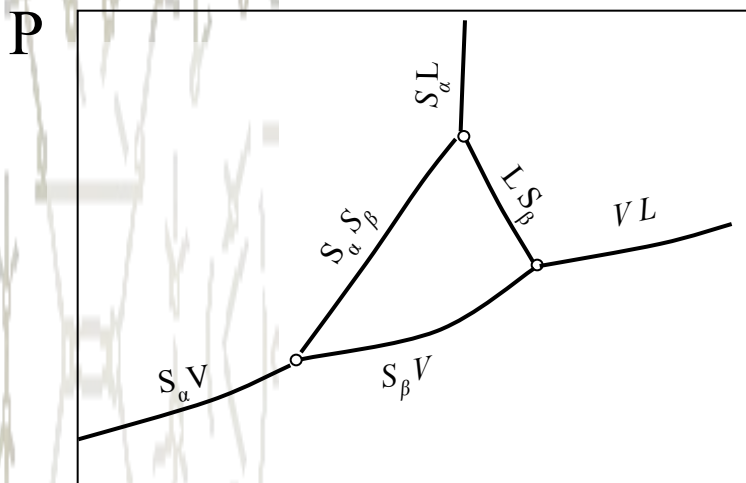


Полиморфизм и метастабильные состояния в однокомпонентных системах

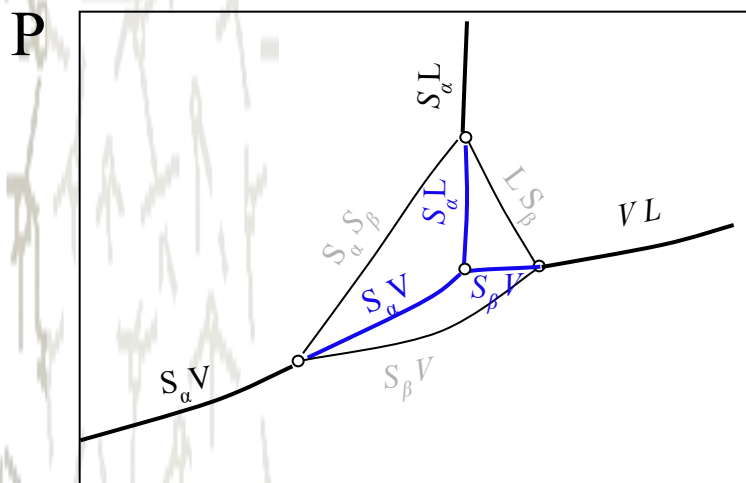


Обе полиморфные модификации могут сублимировать и плавиться конгруэнтно

Полиморфизм и метастабильные состояния в однокомпонентных системах



Обе полиморфные модификации могут сублимировать и плавиться конгруэнтно

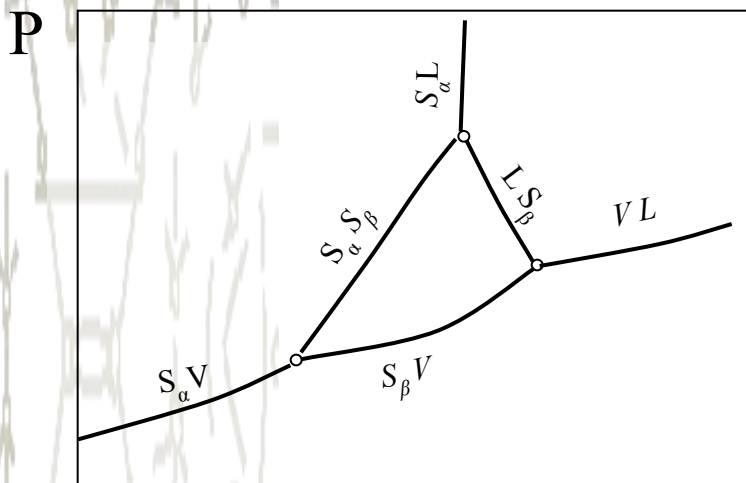


T

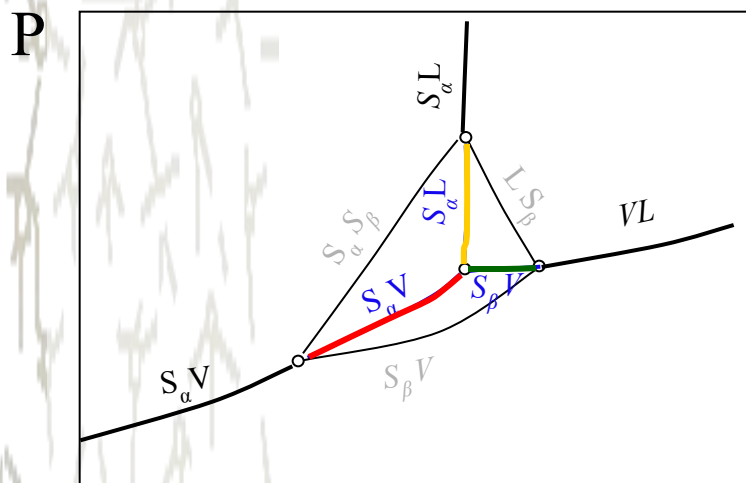
T

Трехфазное метастабильное равновесие $S_\alpha LV$
Системы Fe, S

Полиморфизм и метастабильные состояния в однокомпонентных системах



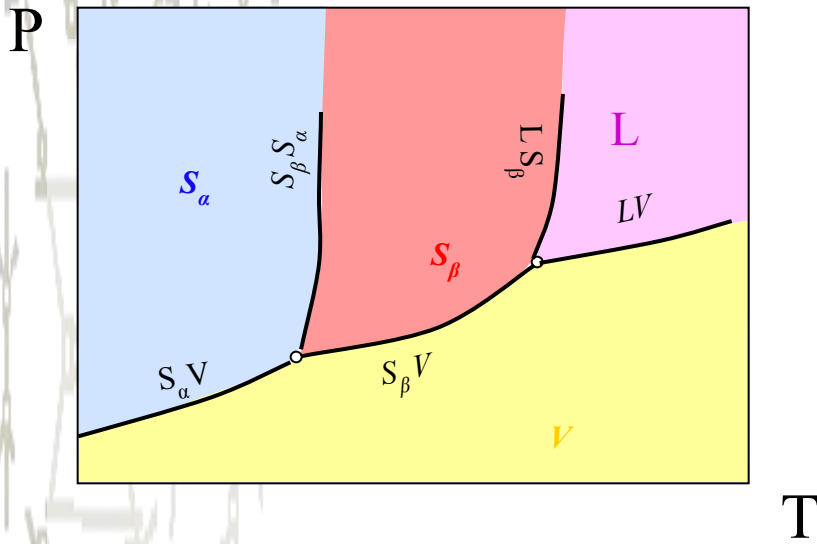
Обе полиморфные модификации могут сублимировать и плавиться конгруэнтно



T

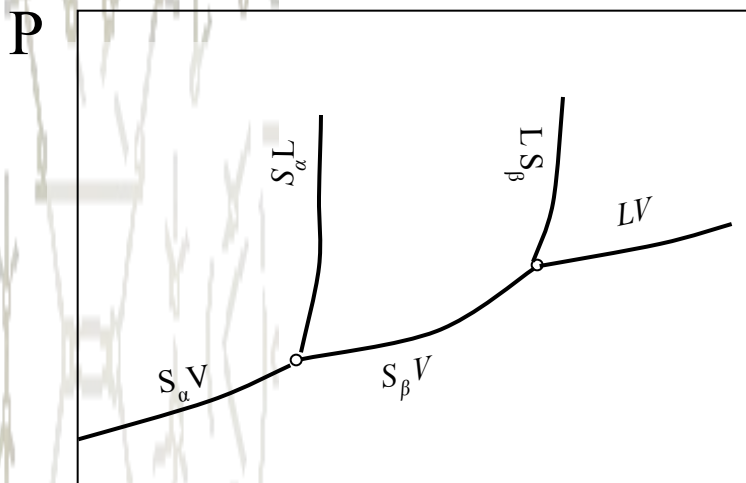
T

Полиморфизм и метастабильные состояния в однокомпонентных системах

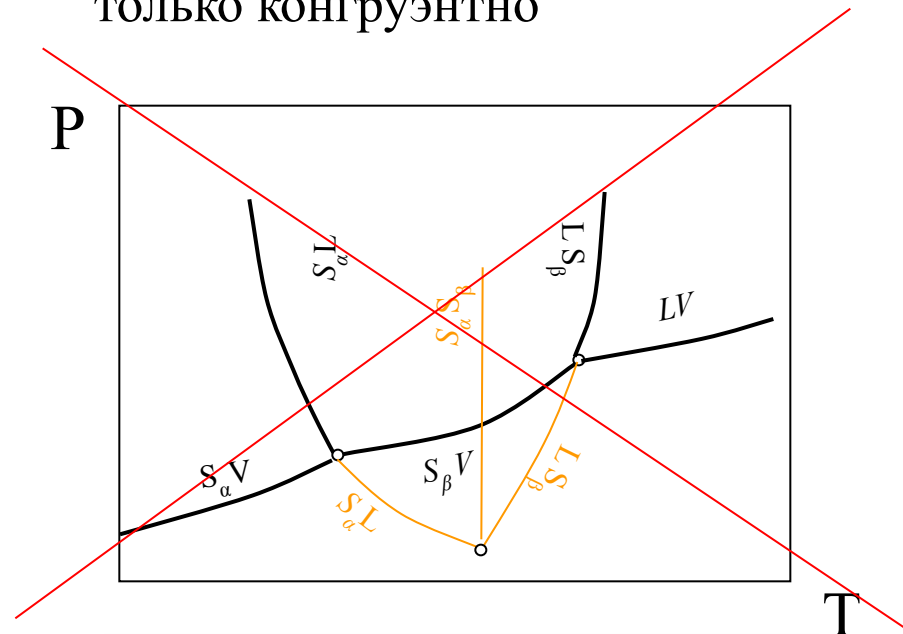
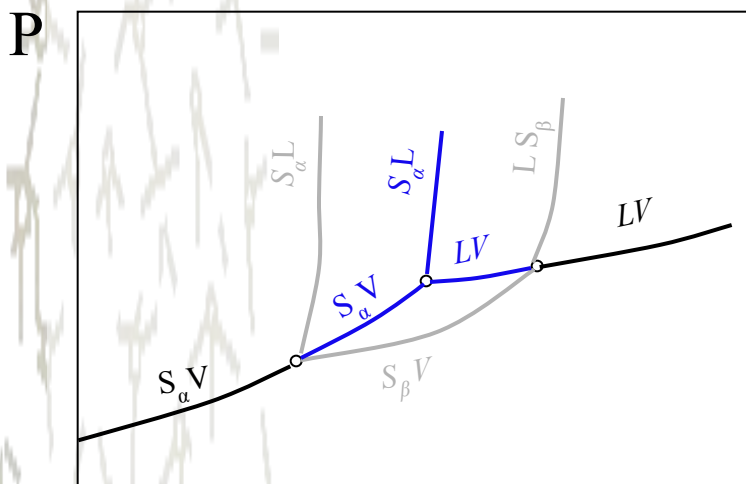


Одна из полиморфных модификации плавится только конгруэнтно

Полиморфизм и метастабильные состояния в однокомпонентных системах



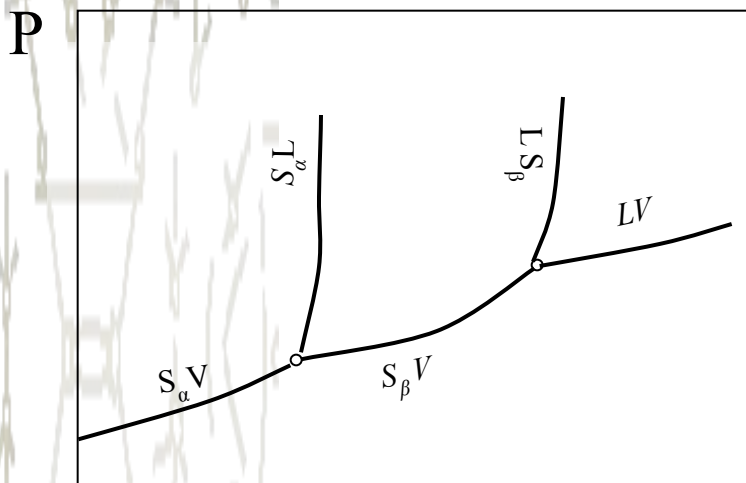
Одна из полиморфных модификаций плавится только конгруэнтно



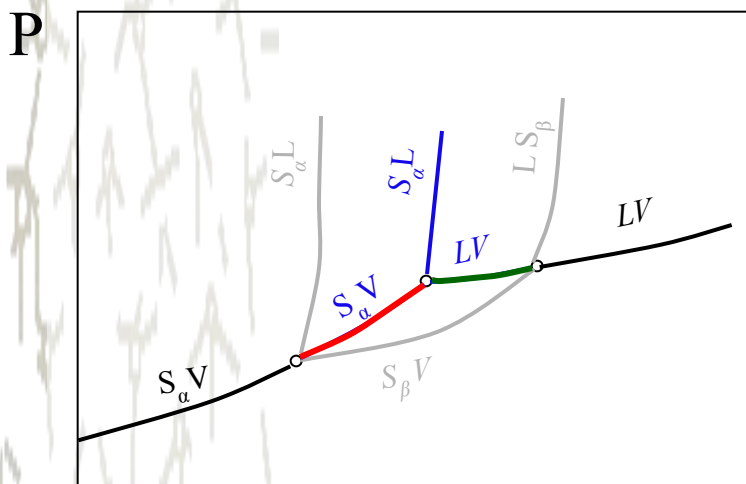
Трехфазное метастабильное равновесие $S_{\alpha}LV$
Системы Ca, Sr

T

Полиморфизм и метастабильные состояния в однокомпонентных системах



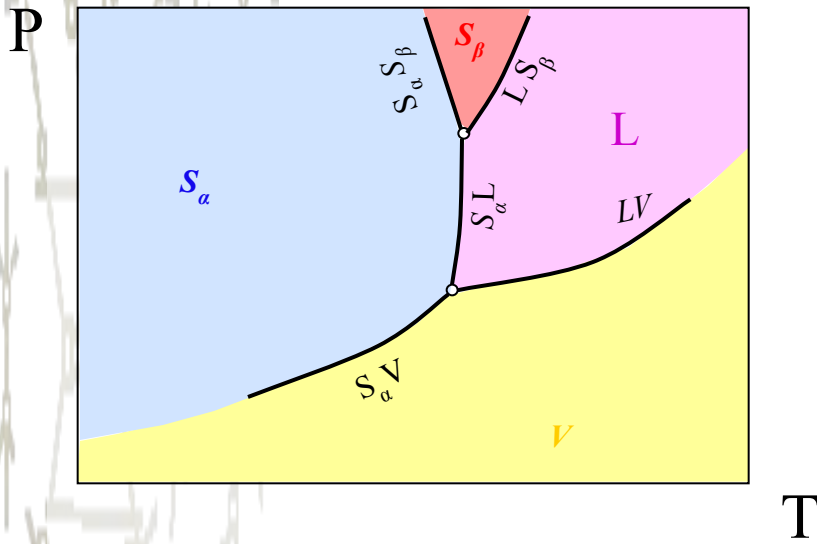
Одна из полиморфных модификаций плавится только конгруэнтно



T

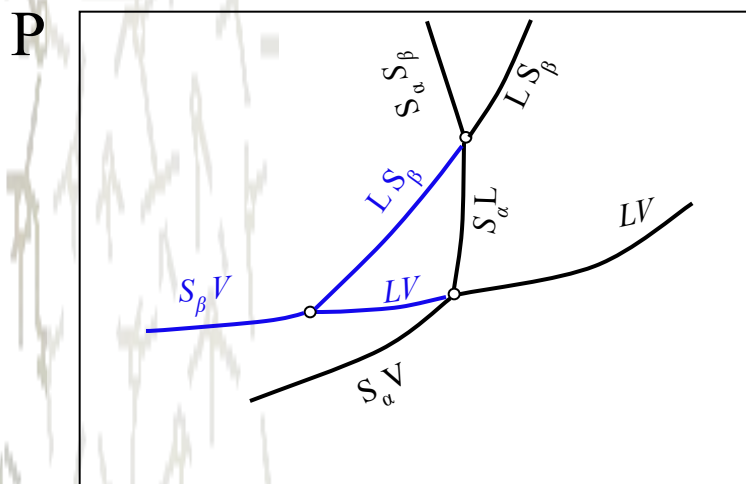
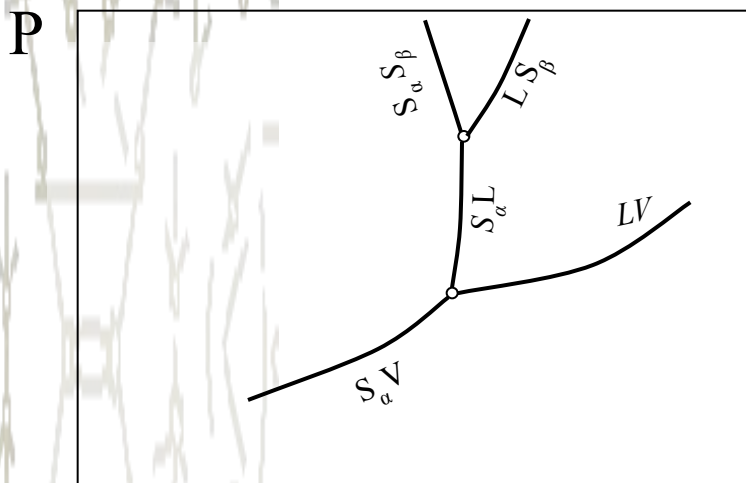
T

Полиморфизм и метастабильные состояния в однокомпонентных системах

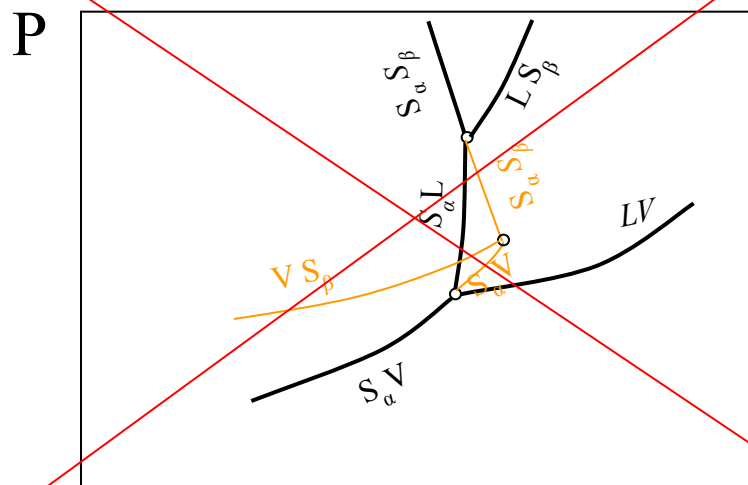


Одна из полиморфных модификаций сублимирует только метастабильно

Полиморфизм и метастабильные состояния в однокомпонентных системах



Одна из полиморфных модификаций сублимирует только метастабильно

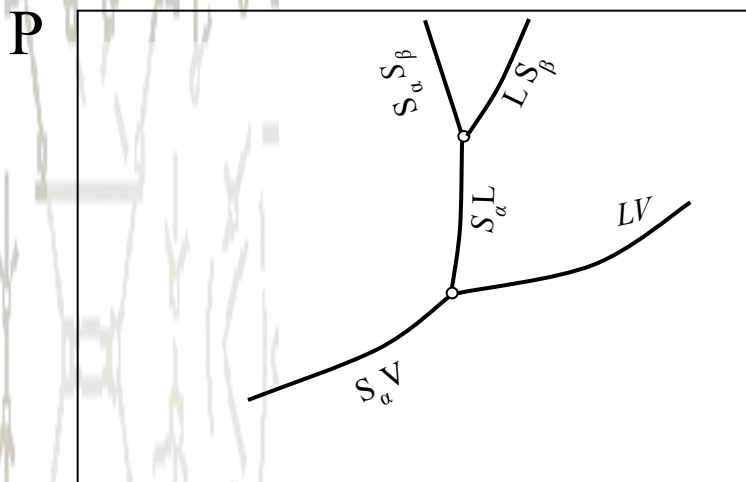


Т

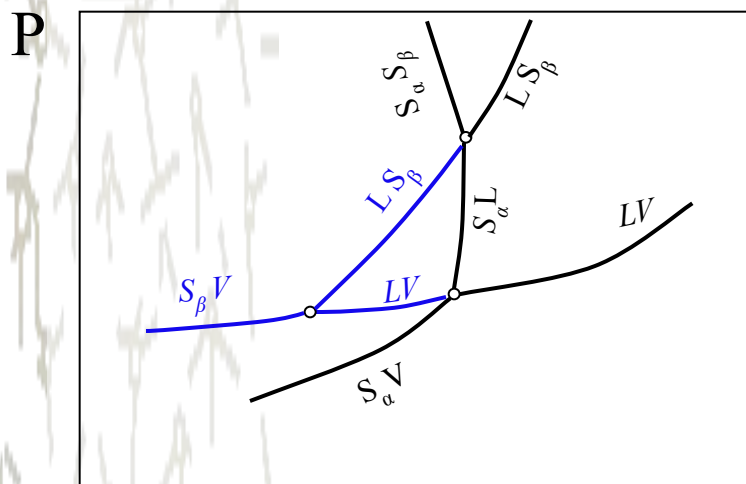
Трехфазное метастабильное равновесие $S_\alpha LV$
Системы C, Se

T

Полиморфизм и метастабильные состояния в однокомпонентных системах



Одна из полиморфных модификаций сублимирует только метастабильно



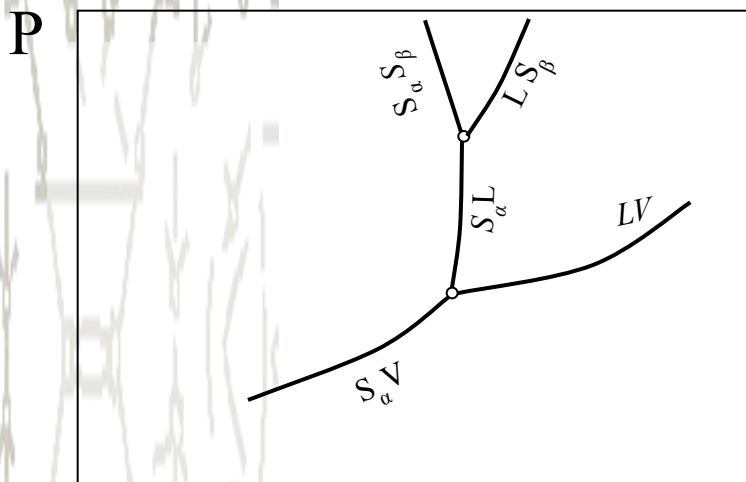
T

Для система «алмаз-графит-расплав» $T > 4000$ К,
 $P > 10$ ГПа

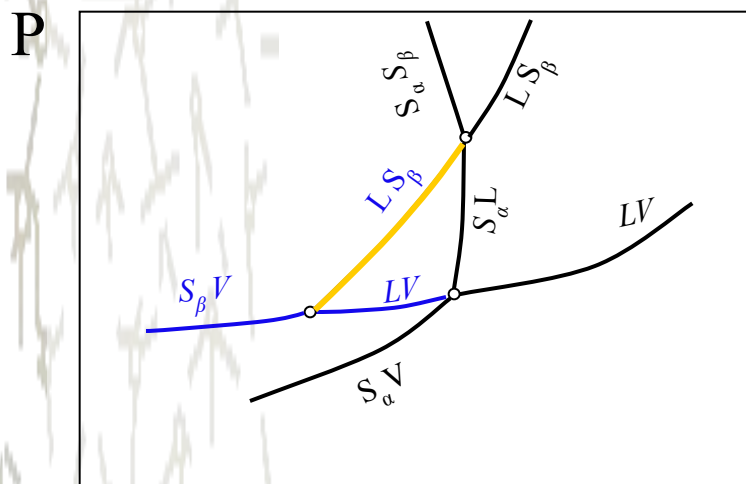
Трехфазное метастабильное равновесие $S_{\beta} L V$
Системы C, Se

T

Полиморфизм и метастабильные состояния в однокомпонентных системах



Одна из полиморфных модификаций сублимирует только метастабильно

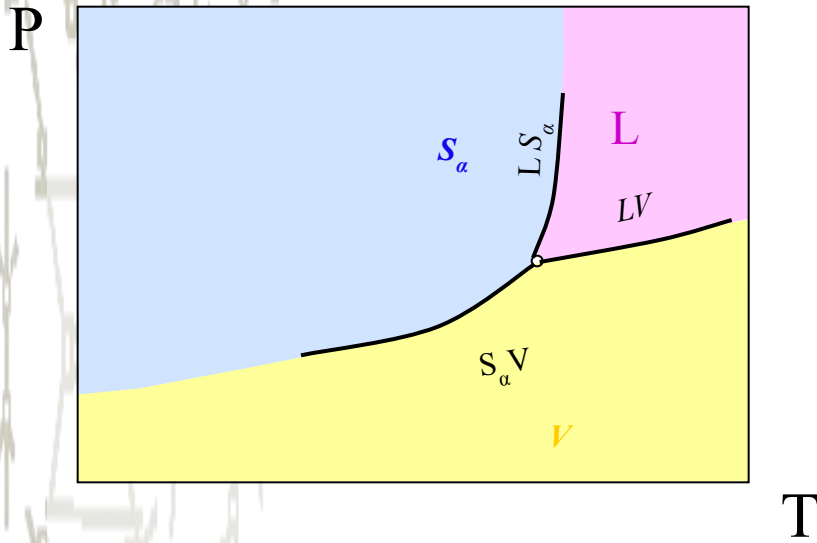


T

Для система «алмаз-графит-расплав» $T > 4000$ К,
 $P > 10$ ГПа

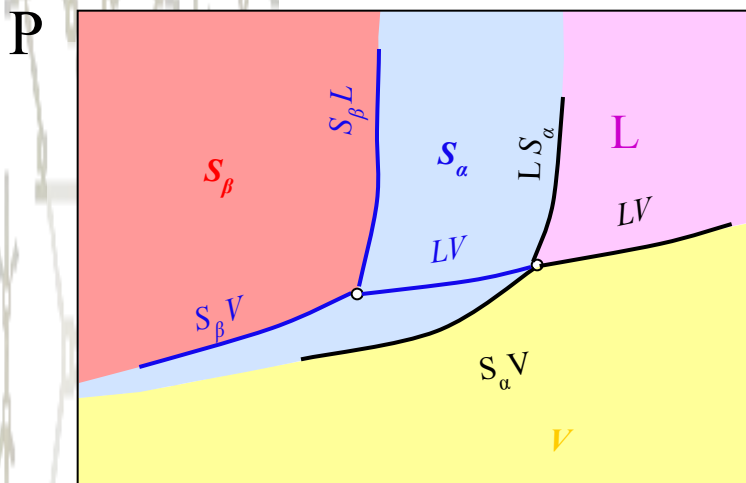
T

● Полиморфизм и метастабильные состояния в однокомпонентных системах



Одна из полиморфных модификации и сублимирует и плавится только метастабильно

Полиморфизм и метастабильные состояния в однокомпонентных системах

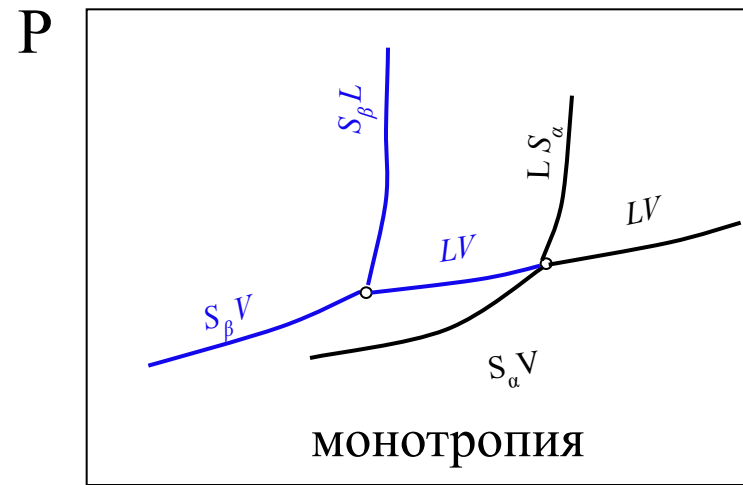
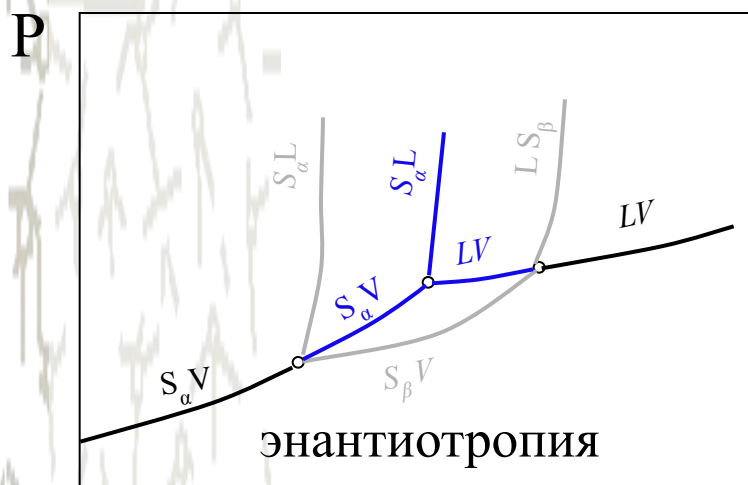
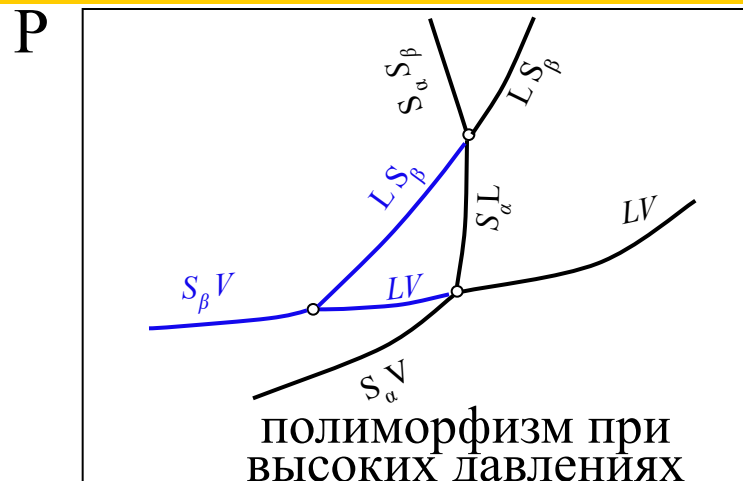


Одна из полиморфных модификаций и сублимирует и плавится только метастабильно

T

Трехфазное метастабильное равновесие $S_\alpha L V$
Системы P

Полиморфизм и метастабильные состояния в однокомпонентных системах



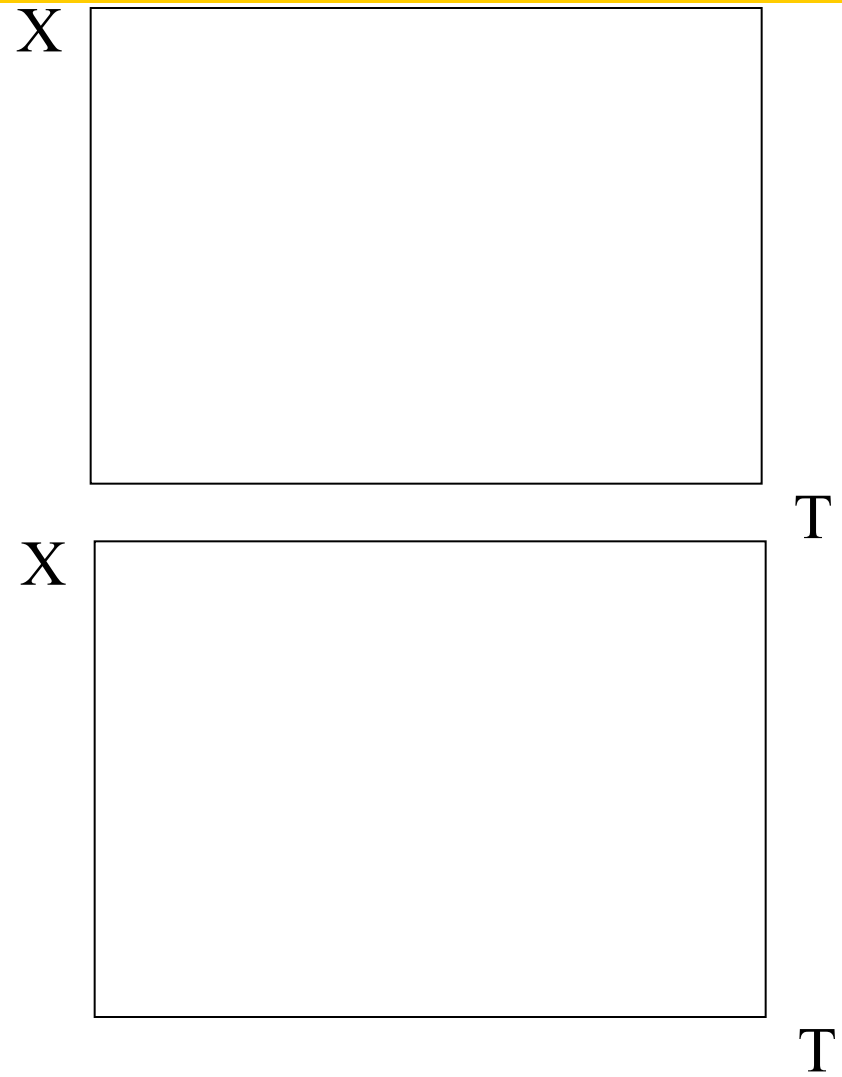
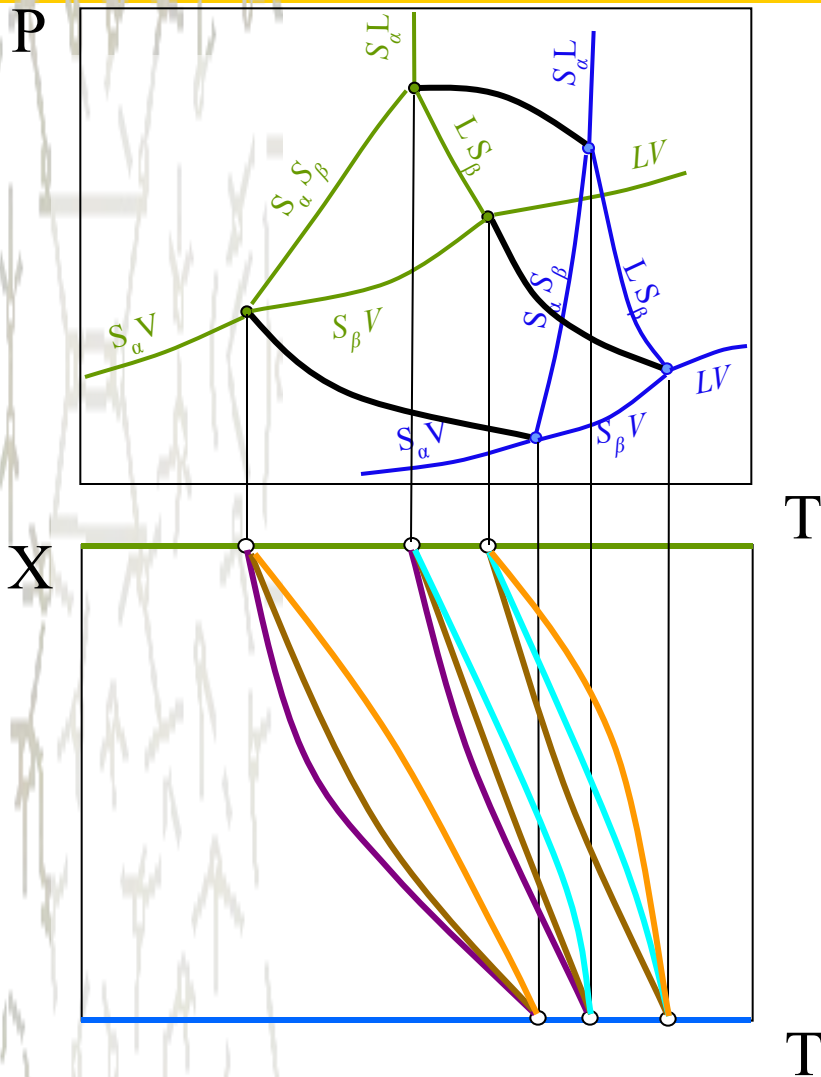
T

T

T

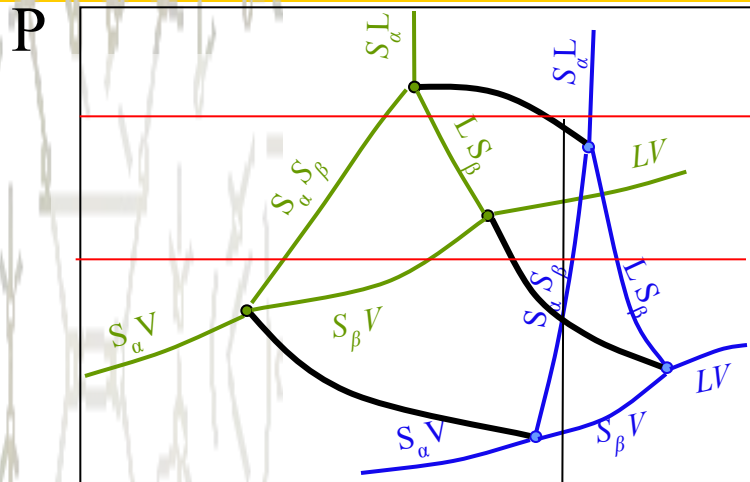
T

Полиморфизм и метастабильные состояния в бинарных системах



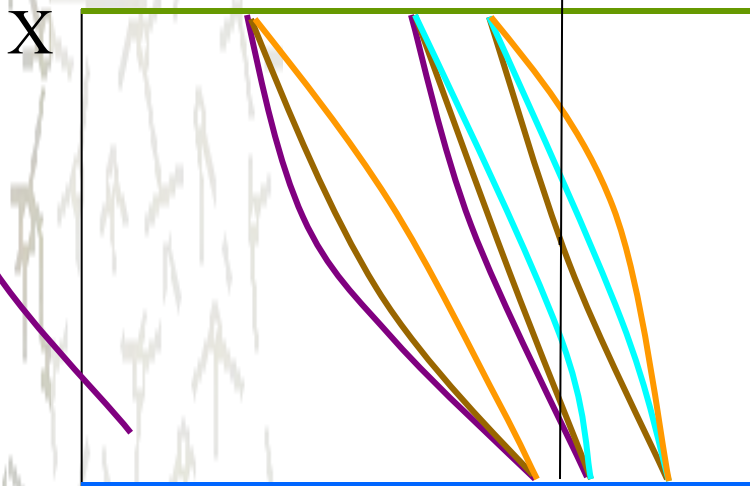
Полиморфизм и метастабильные состояния в бинарных системах

S



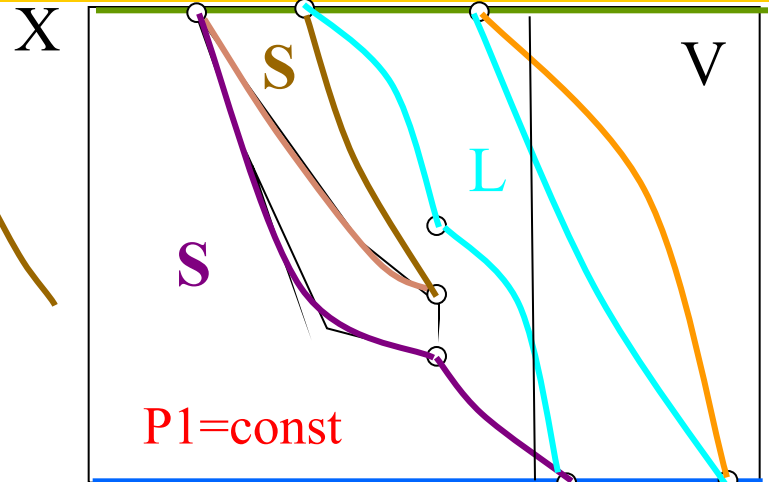
P1

P2



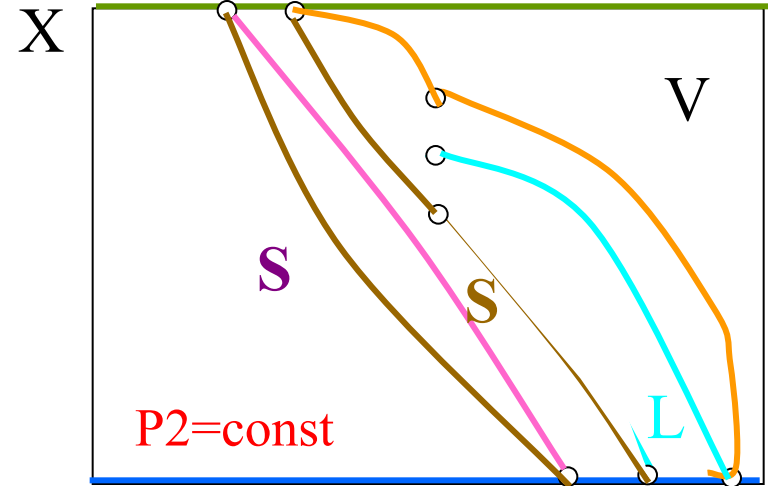
T

T



P1=const

T

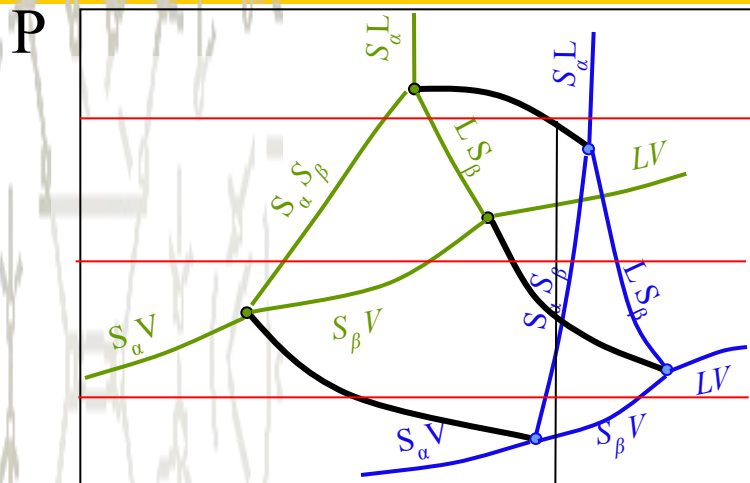


P2=const

T

T

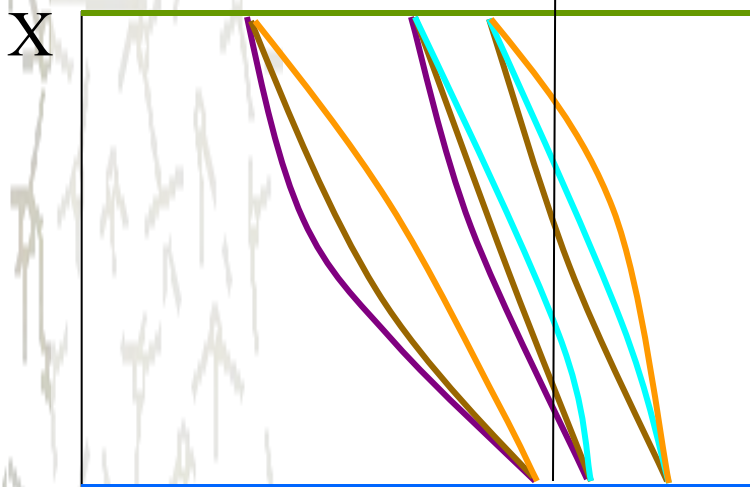
Полиморфизм и метастабильные состояния в бинарных системах



P1

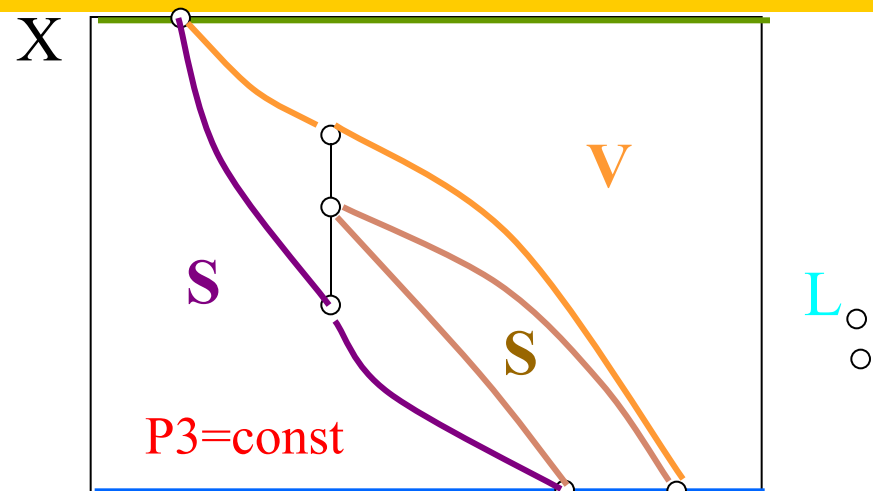
P2

P3



T

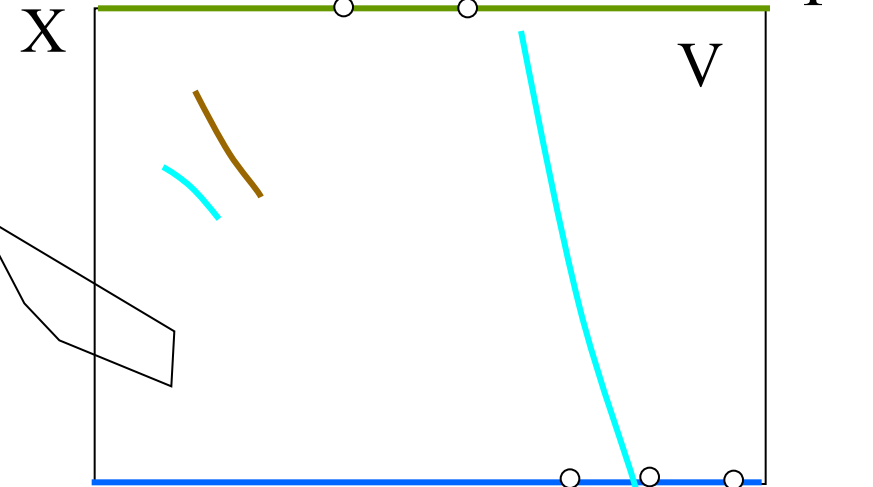
T



X

L

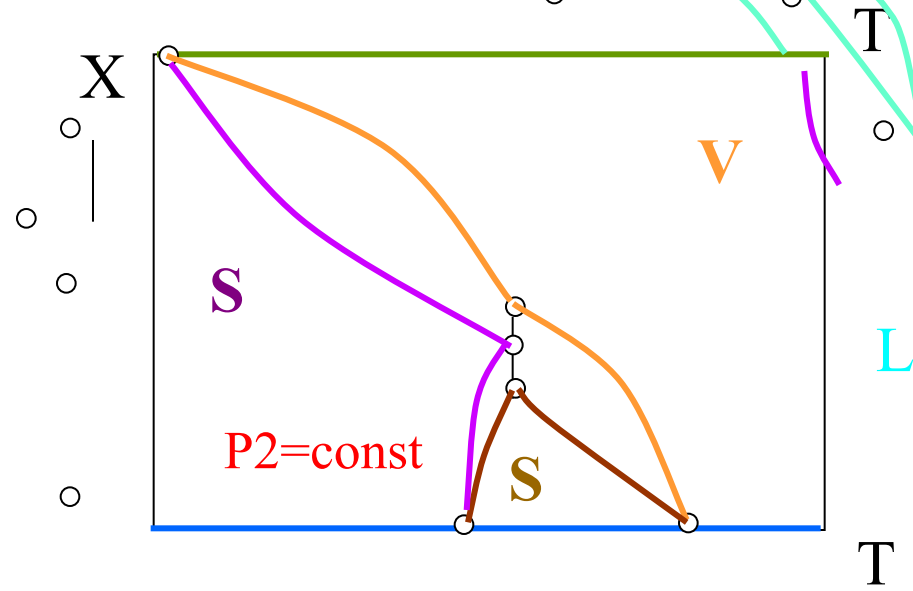
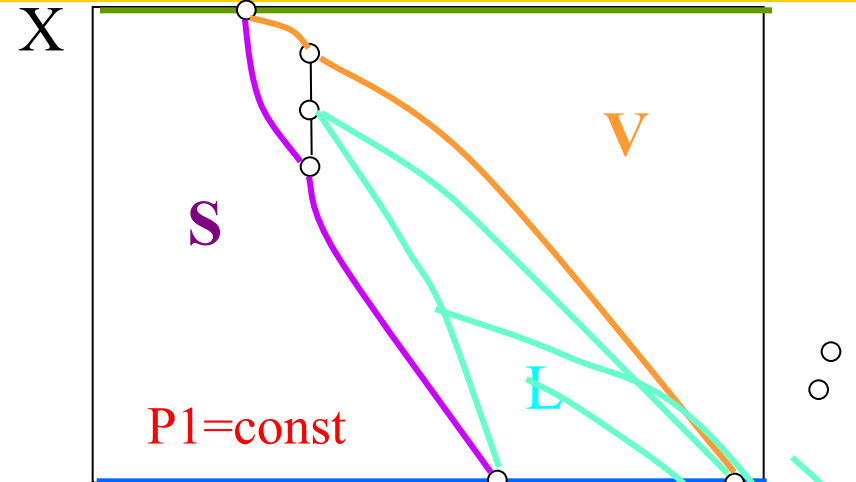
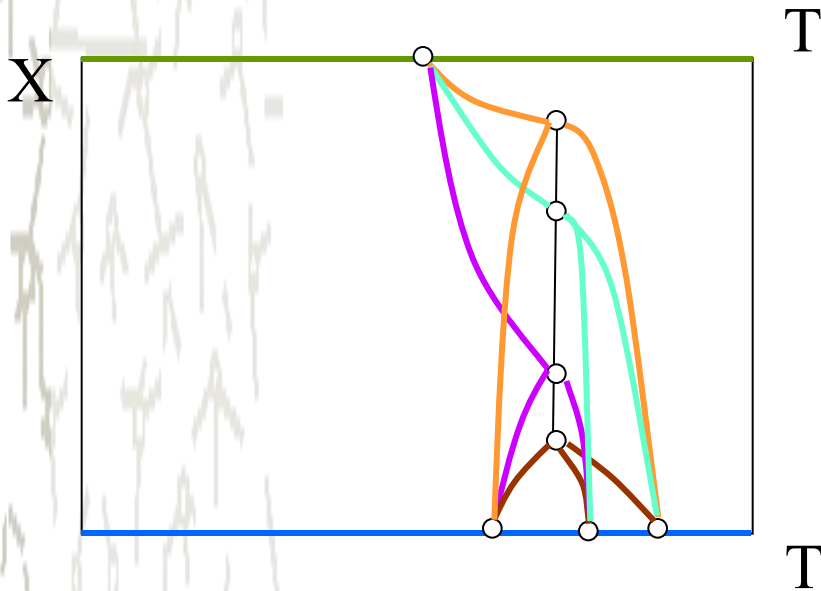
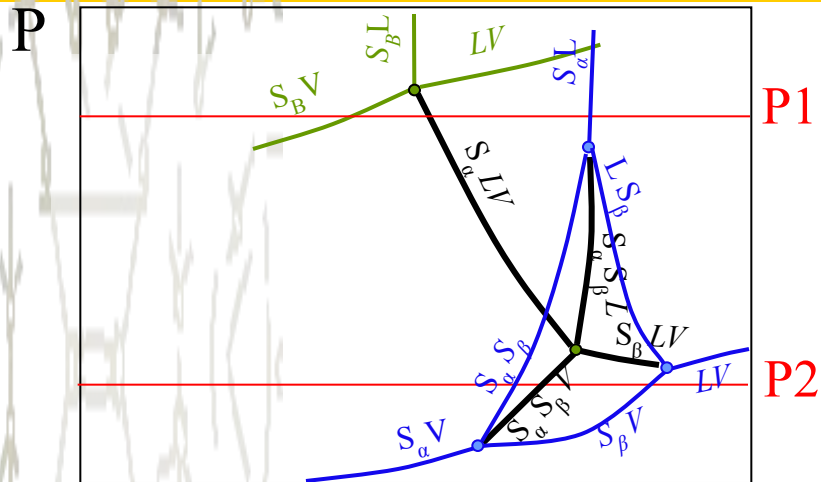
T



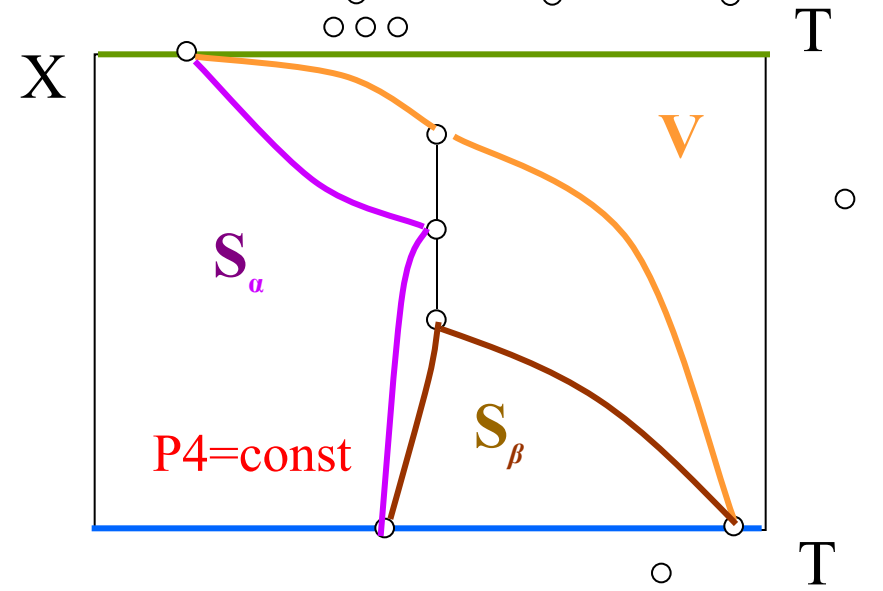
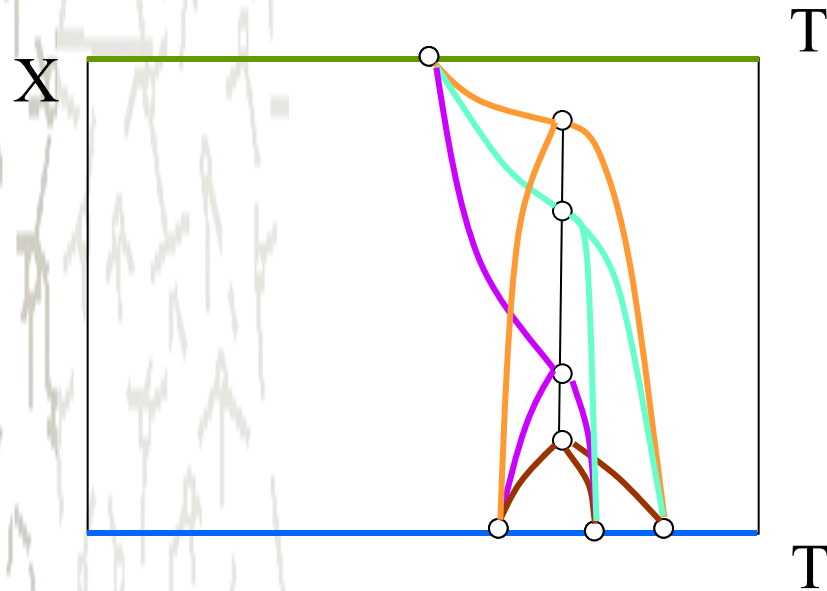
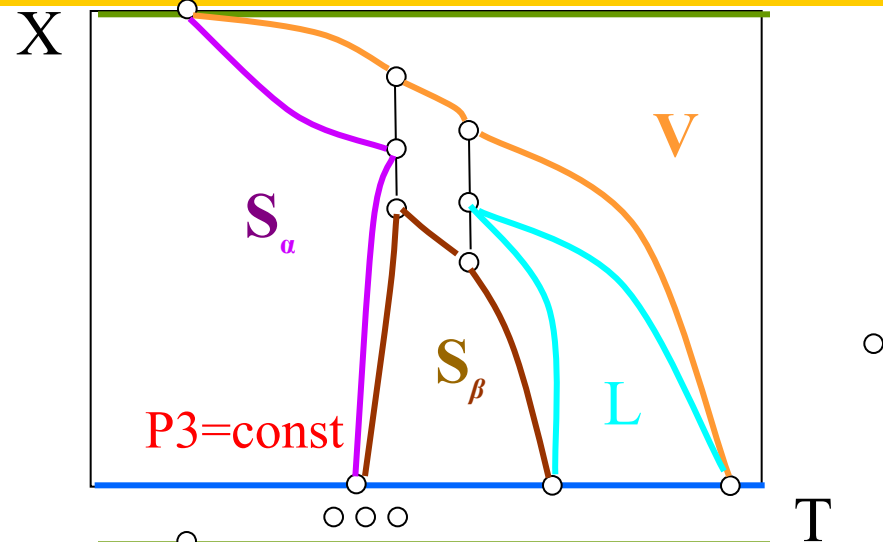
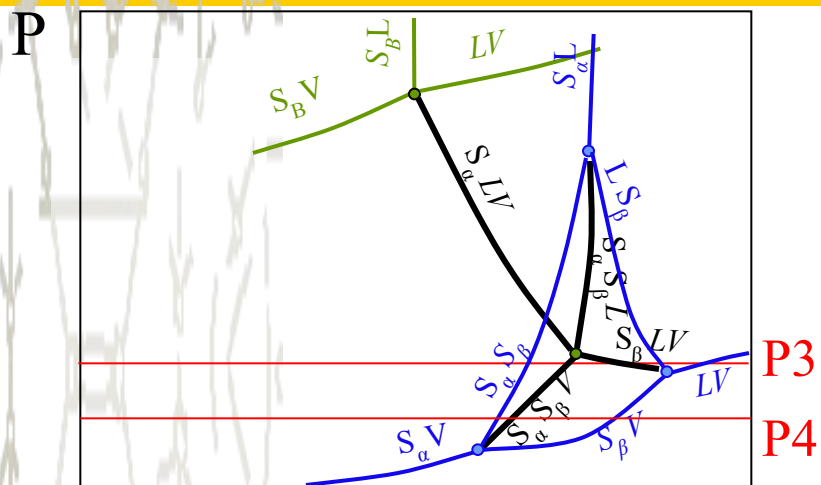
X

T

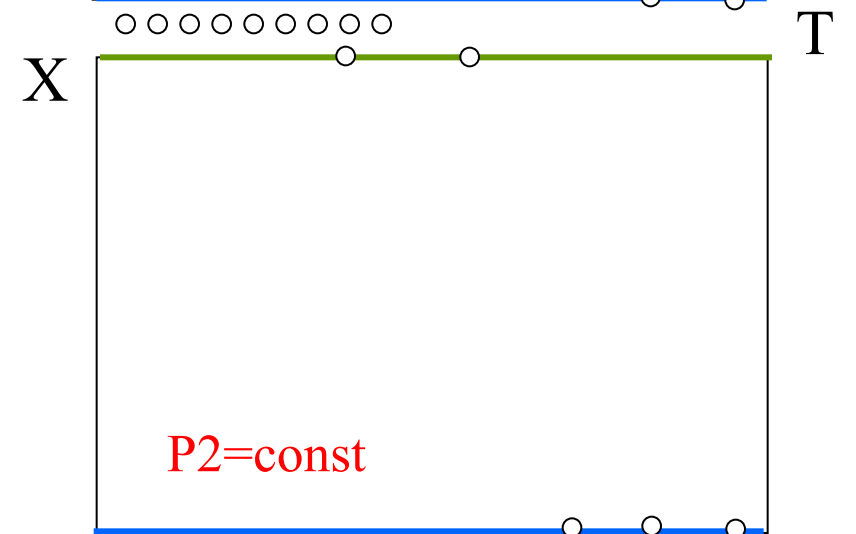
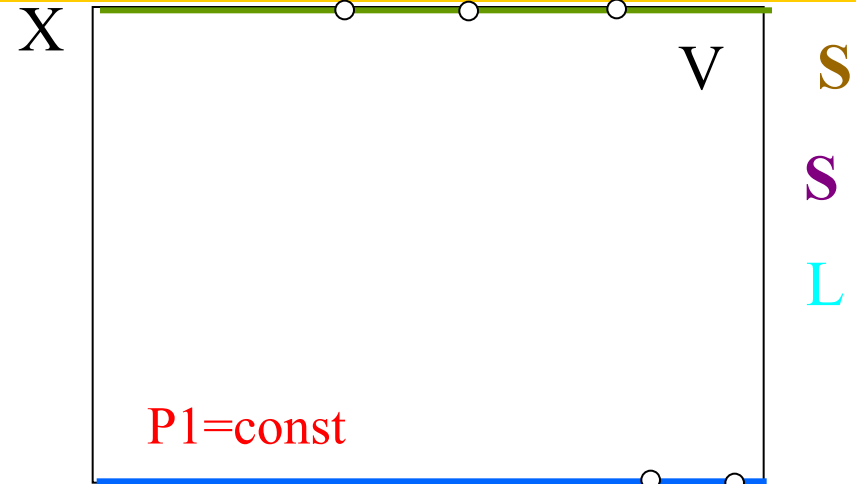
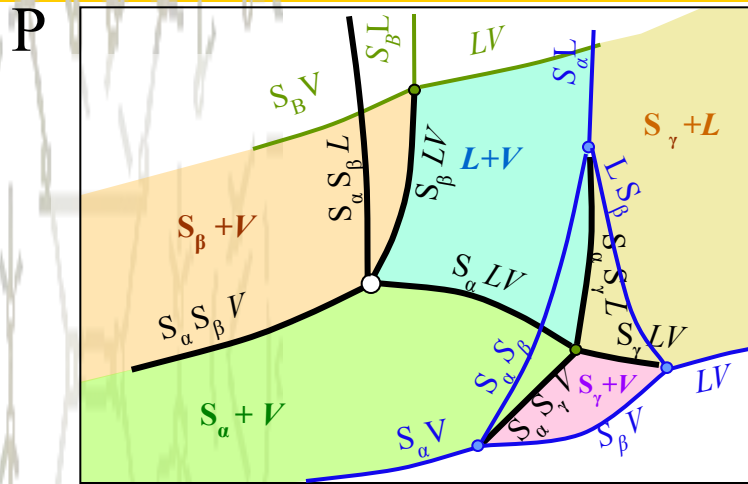
● Непараллельный полиморфизм при неограниченной растворимости В в α и ограниченной в β



● Непараллельный полиморфизм при неограниченной растворимости В в α и ограниченной в β



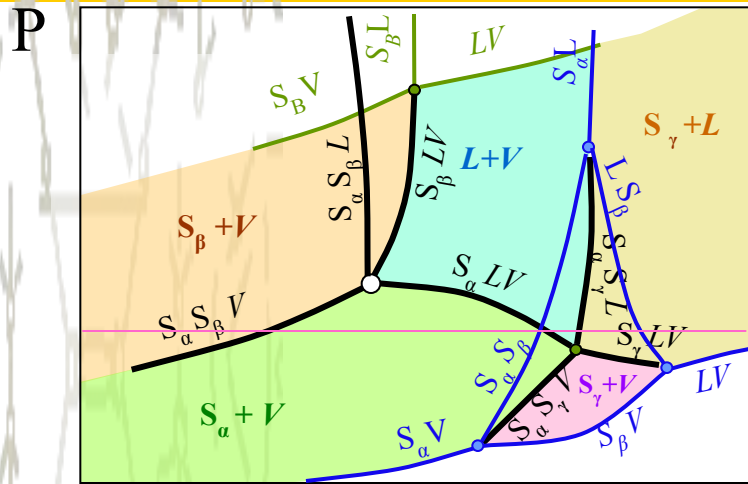
Непараллельный полиморфизм при растворимости В в α больше, чем в γ



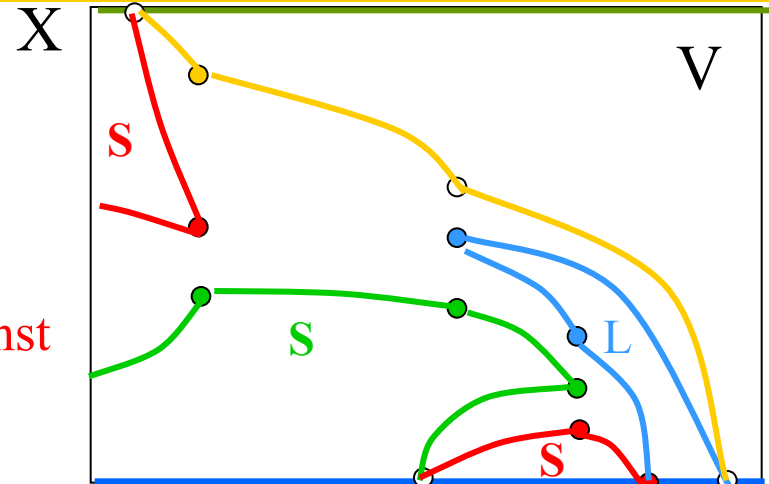
S
S
L

T
T
T

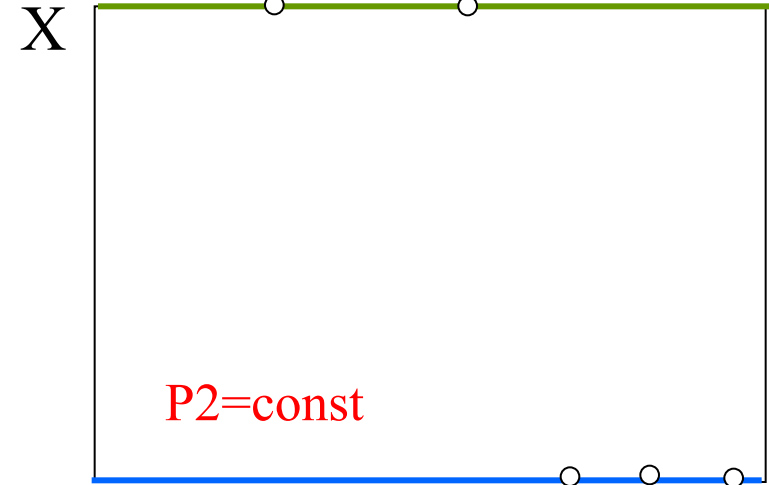
Непараллельный полиморфизм при растворимости В в α больше, чем в γ



$P_1 = \text{const}$



T



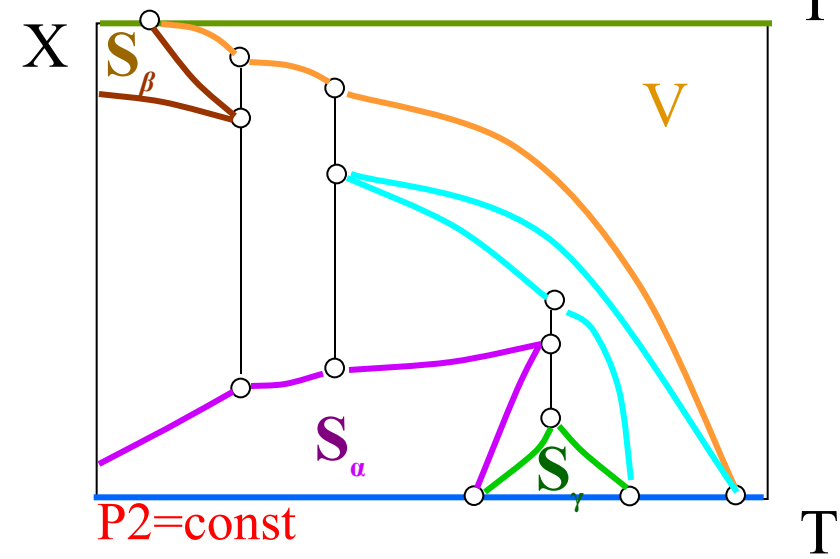
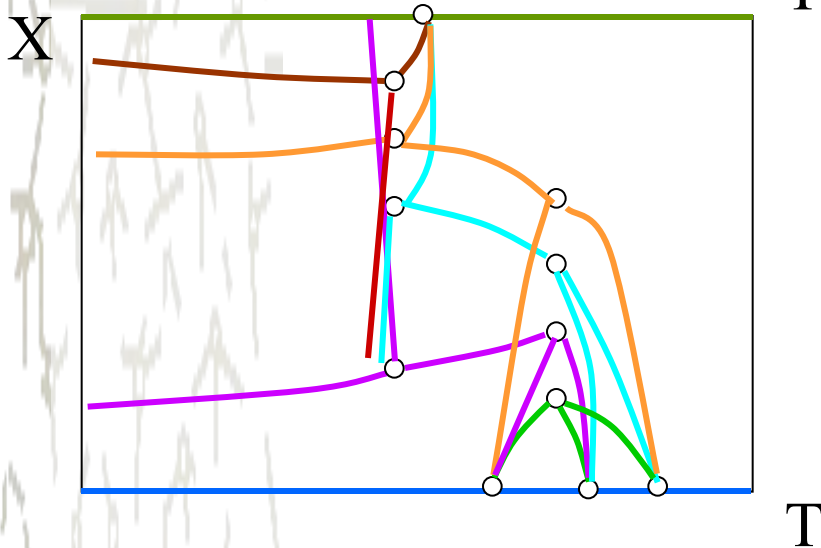
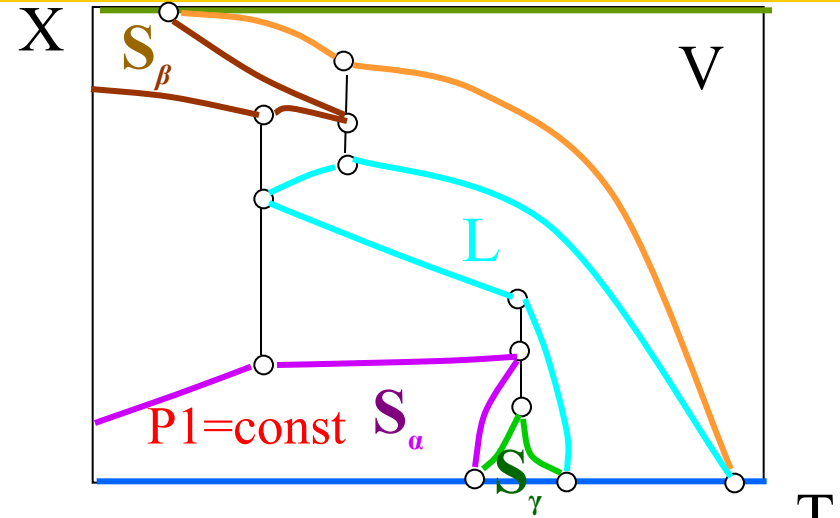
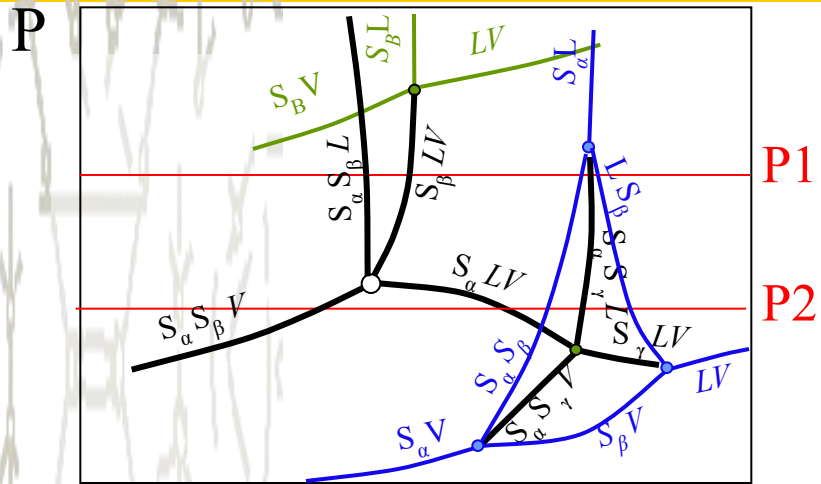
$P_2 = \text{const}$

T

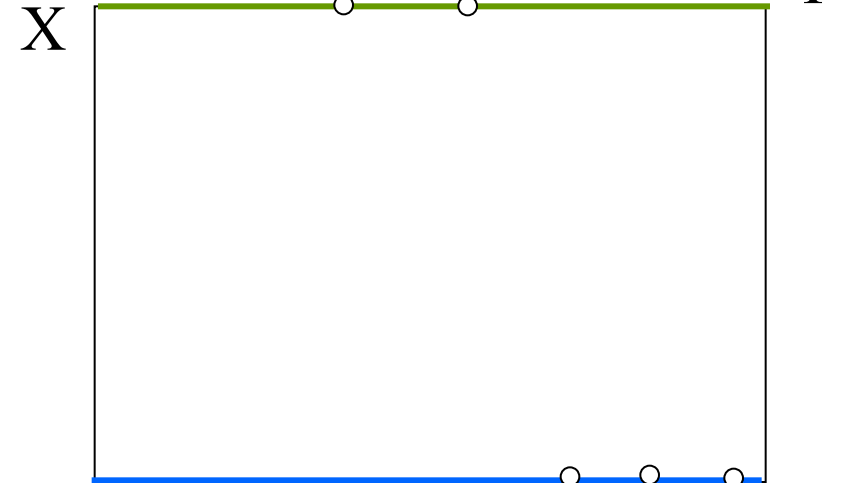
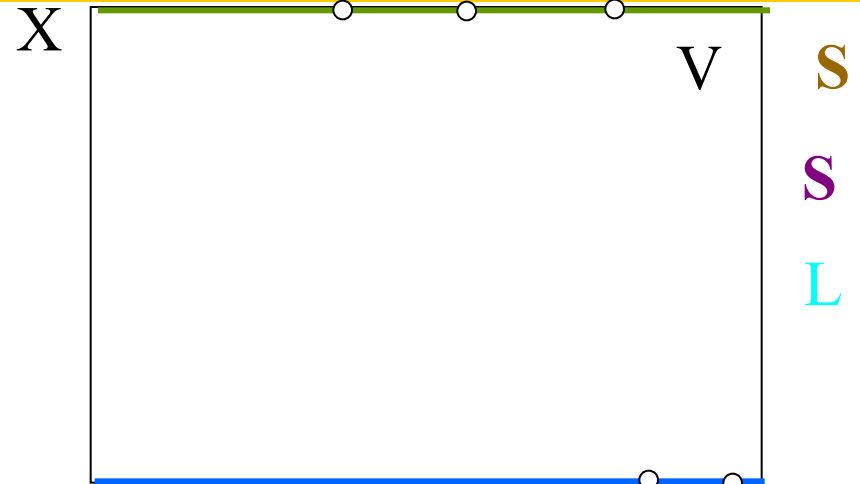
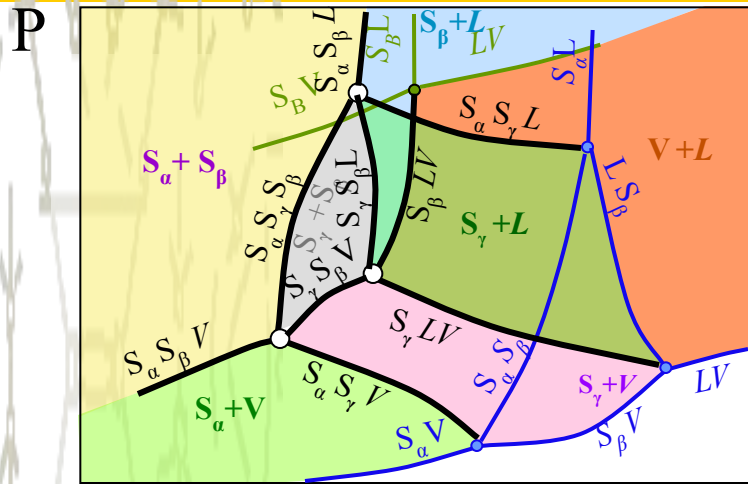
T

T

Непараллельный полиморфизм при растворимости В в α больше, чем в γ



Непараллельный полиморфизм при растворимости В в γ больше, чем в α



T

S

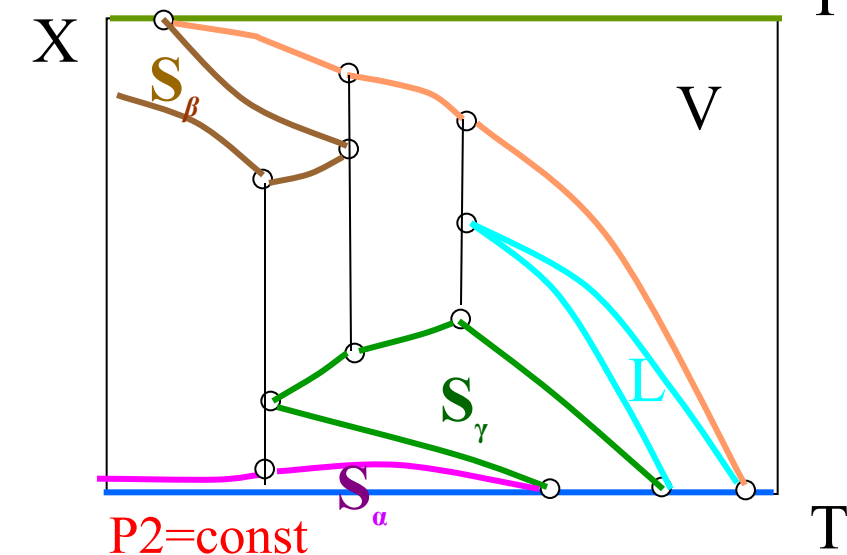
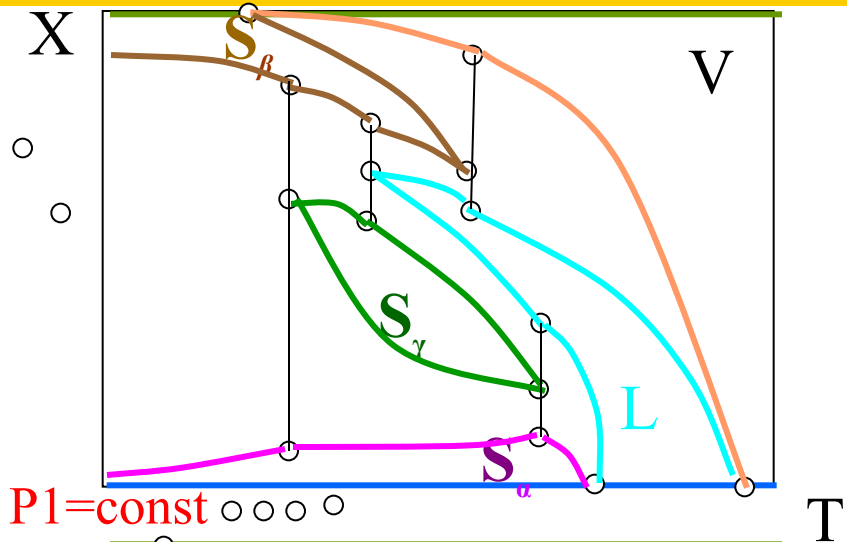
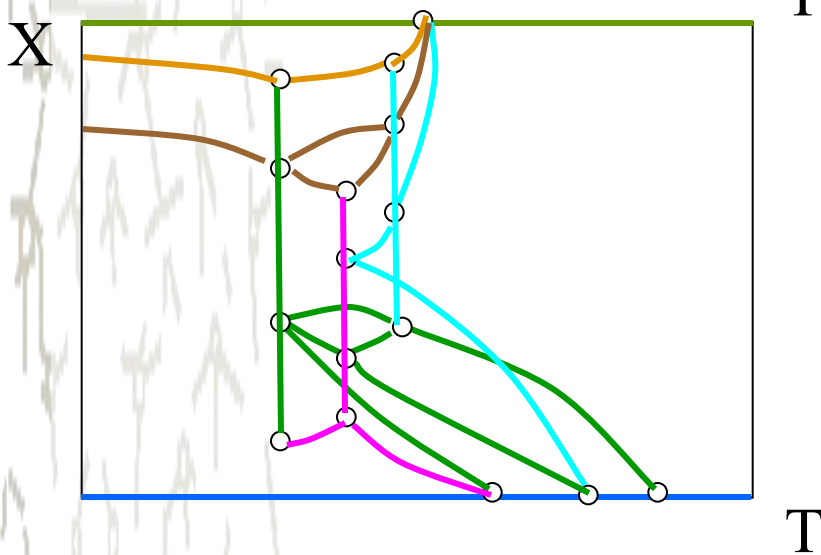
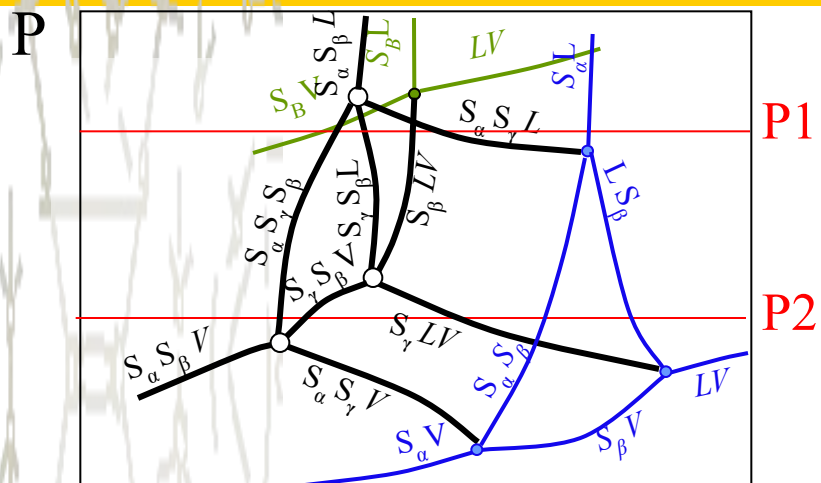
S

L

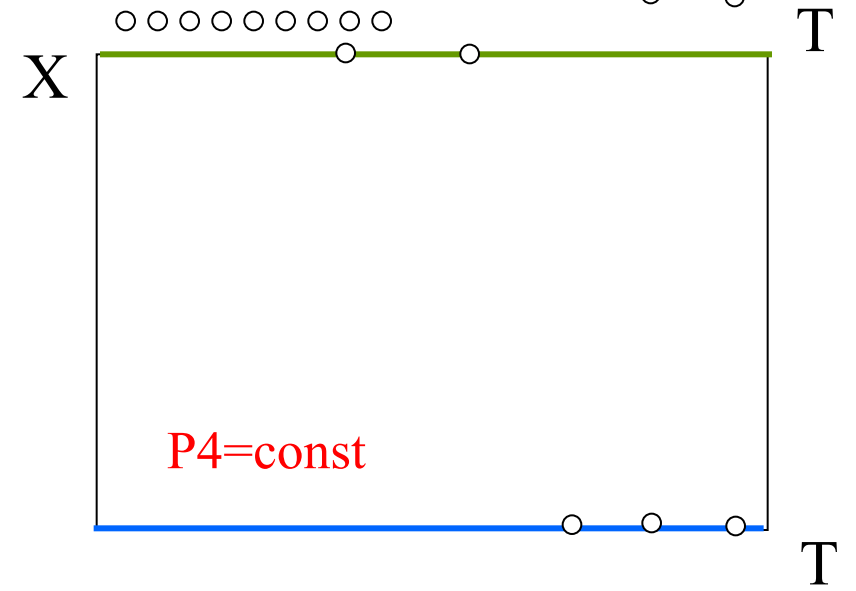
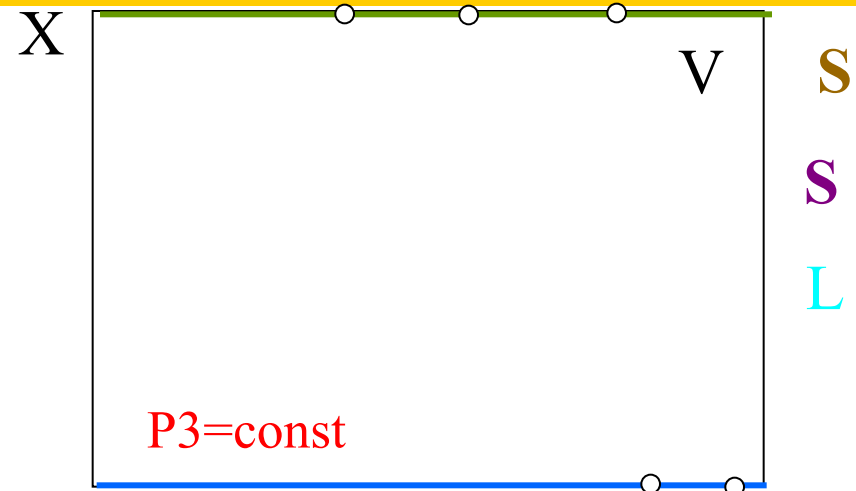
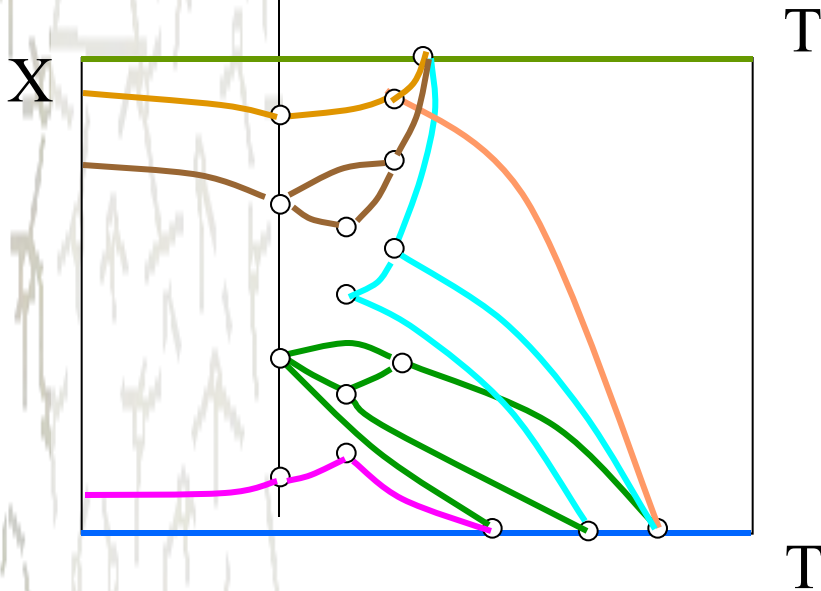
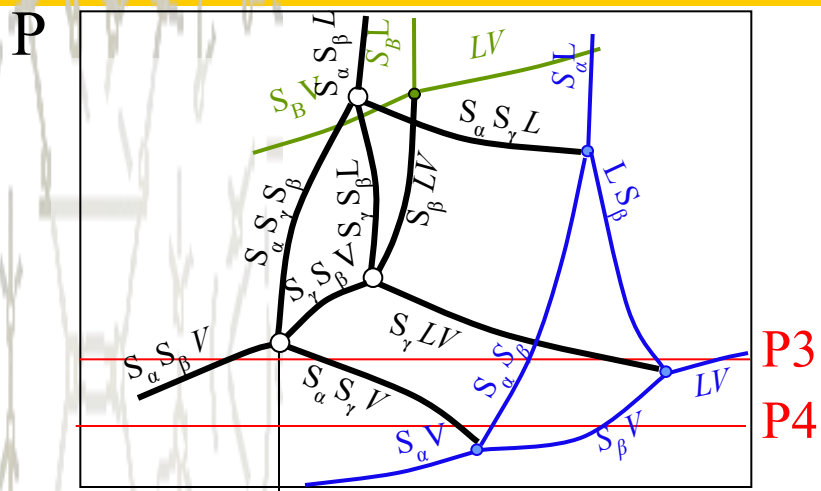
T

T

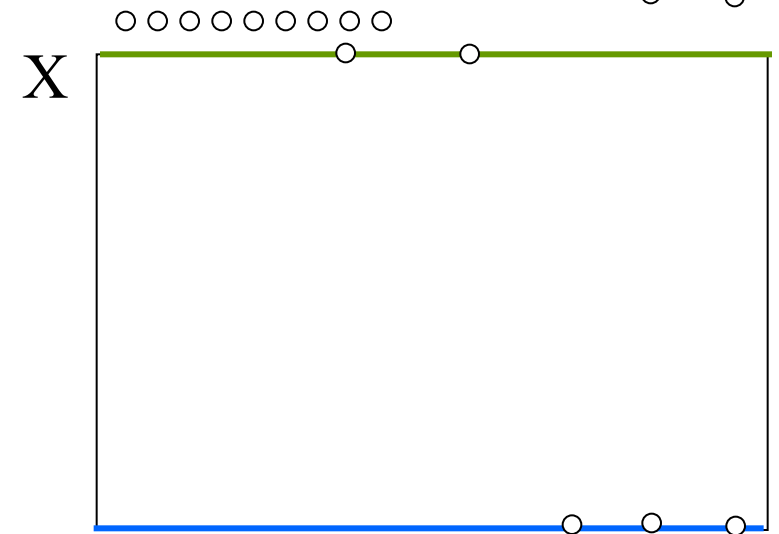
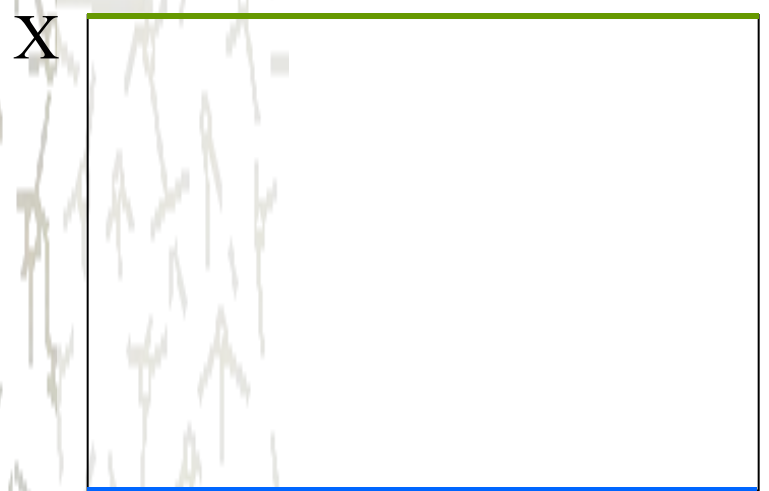
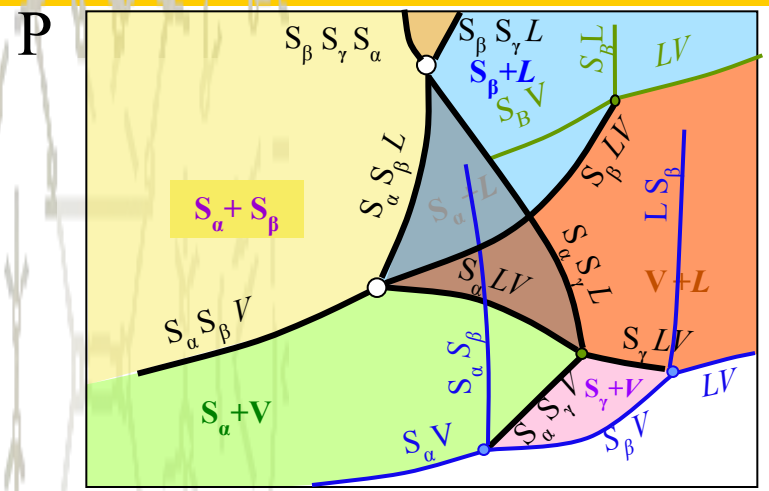
Непараллельный полиморфизм при растворимости В в γ больше, чем в α



Непараллельный полиморфизм при растворимости В в γ больше, чем в α



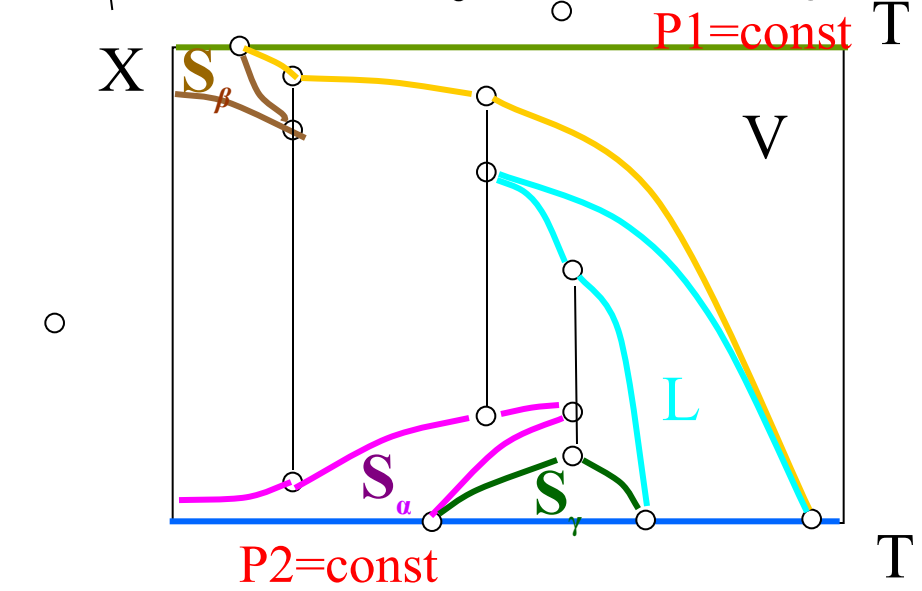
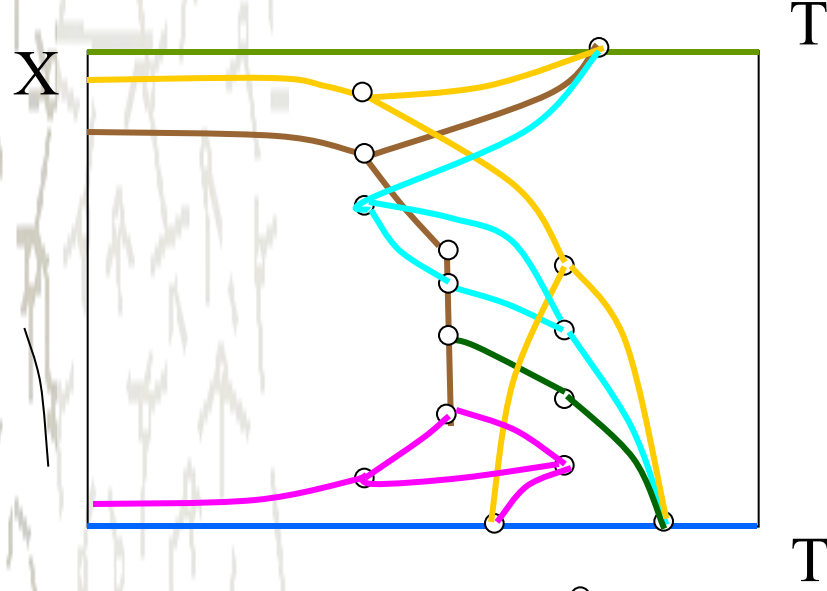
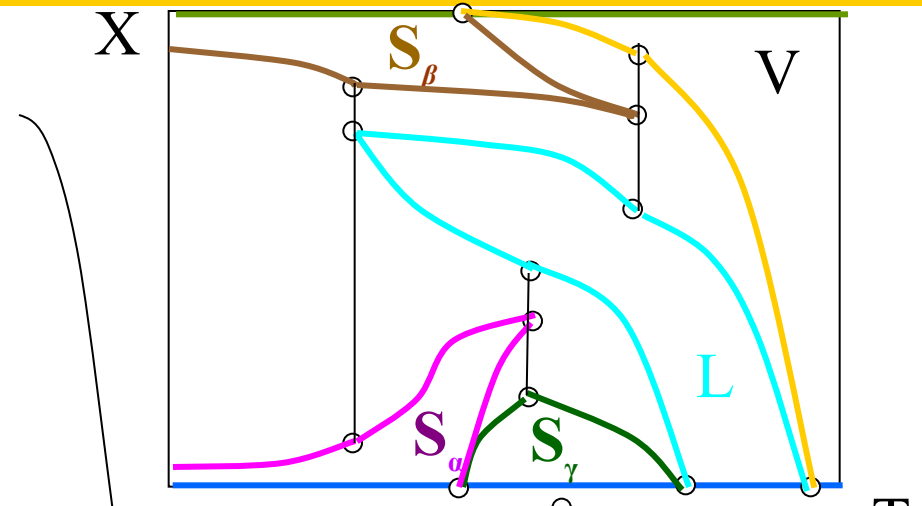
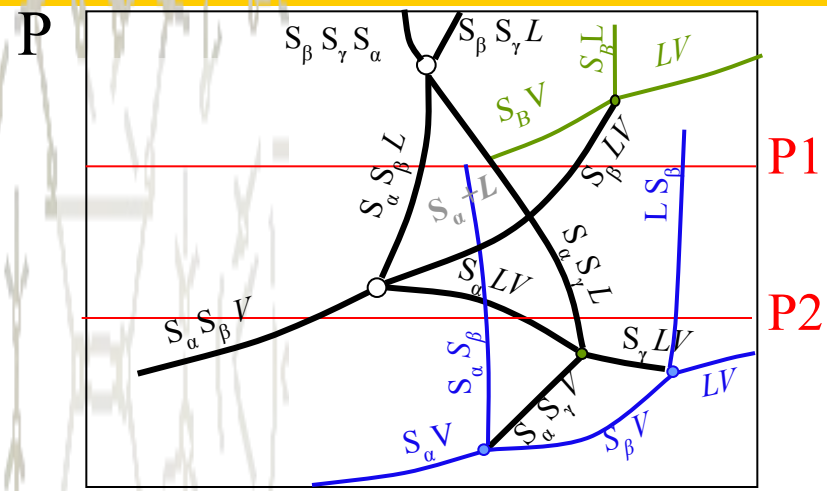
Непараллельный полиморфизм (тип 2) при растворимости В в α больше, чем в γ



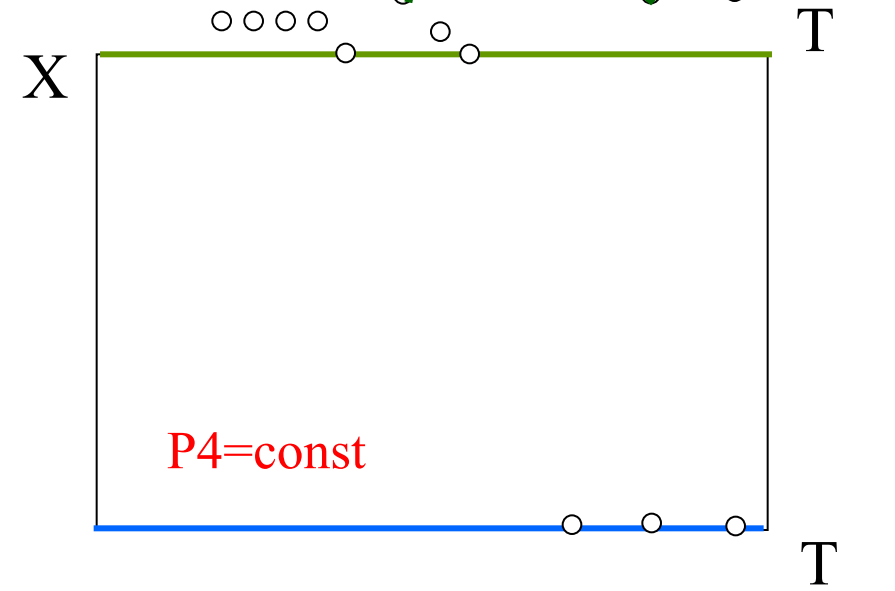
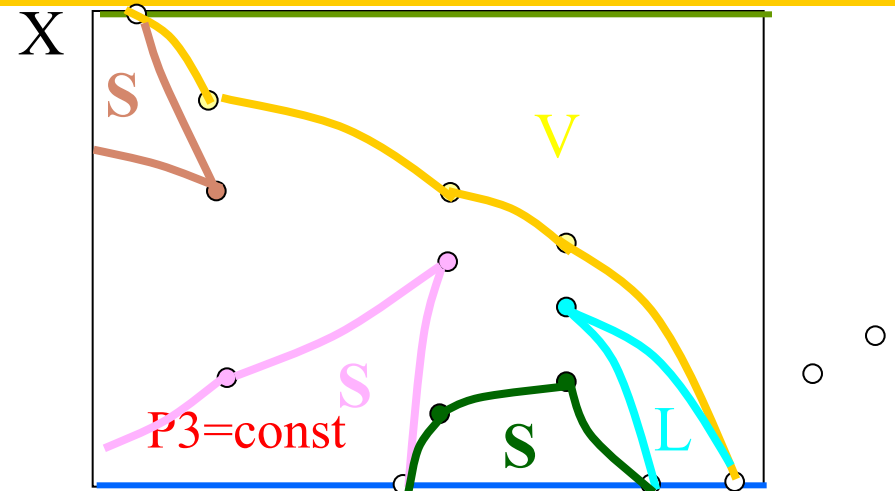
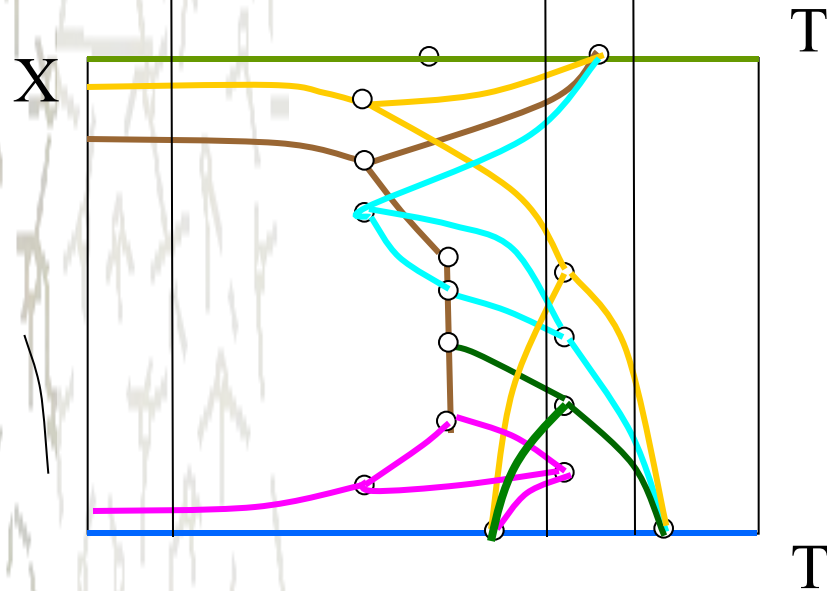
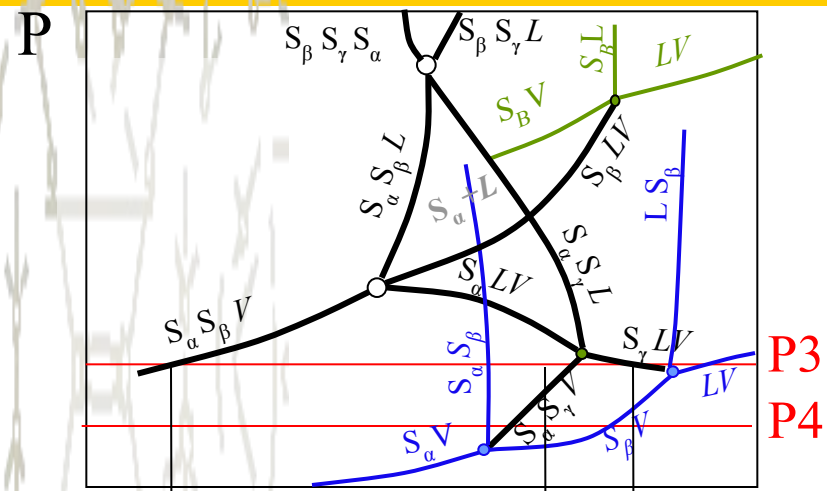
S
S
L

T

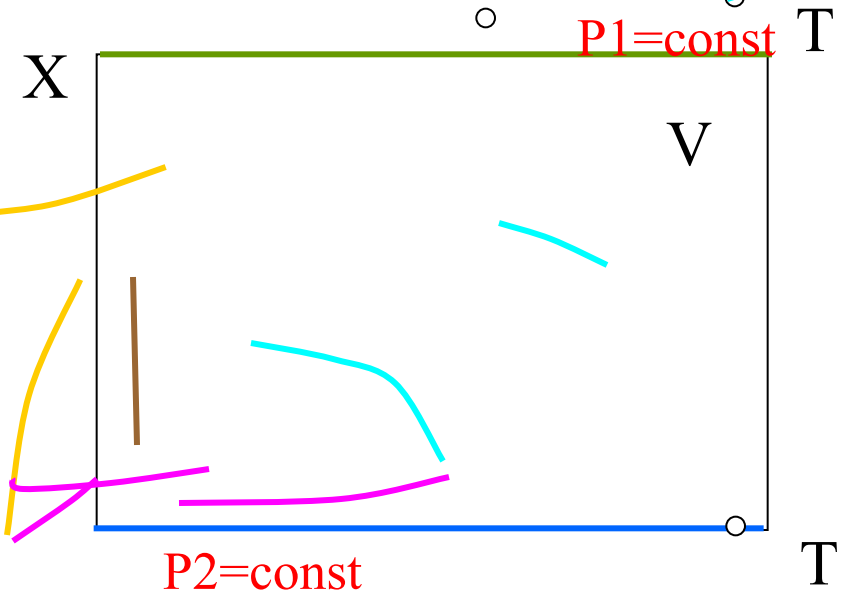
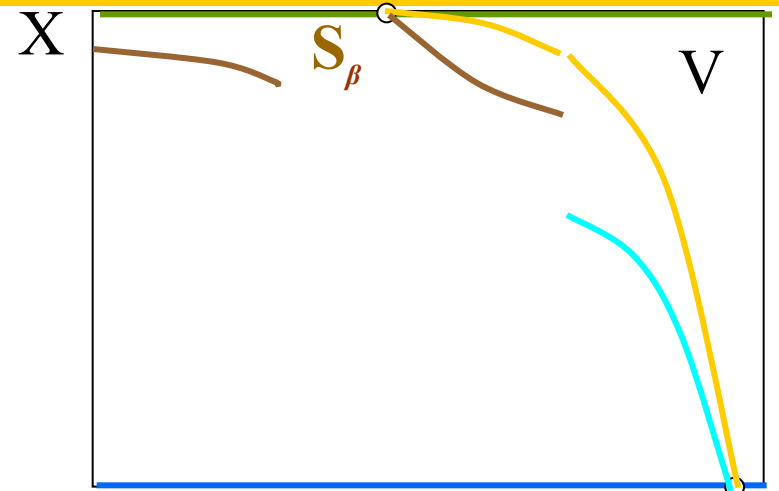
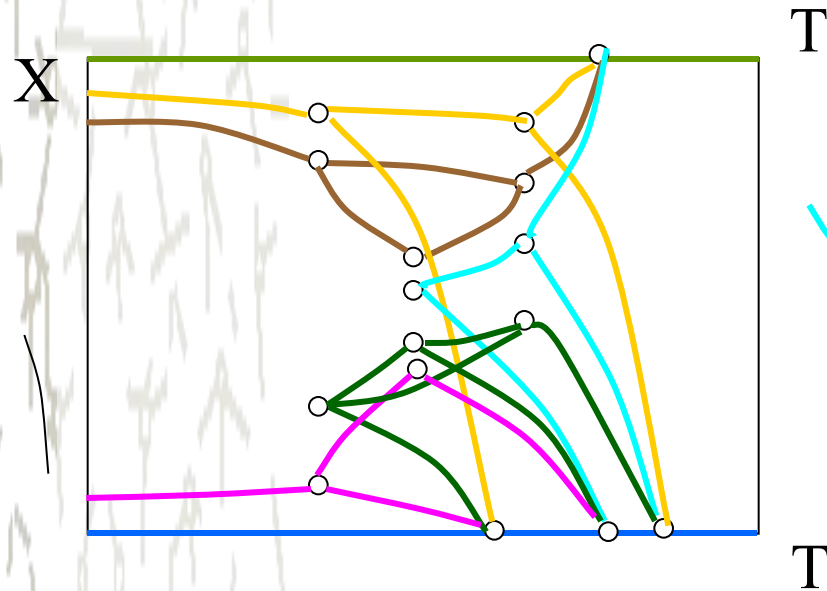
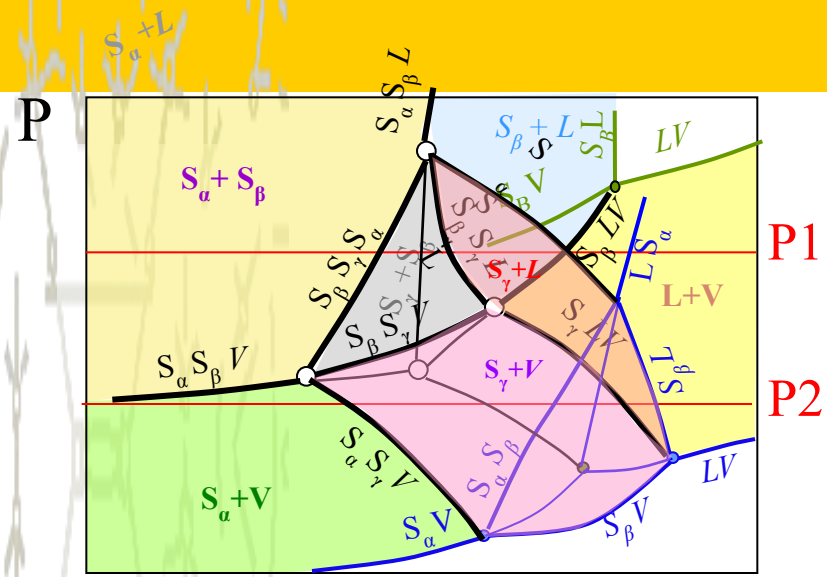
Непараллельный полиморфизм (тип 2) при растворимости В в α больше, чем в γ



Непараллельный полиморфизм (тип 2) при растворимости В в α больше, чем в γ



Равновесное и метастабильное состояние



Равновесное и метастабильное состояние

