

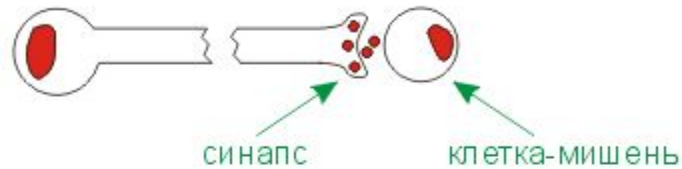


2004



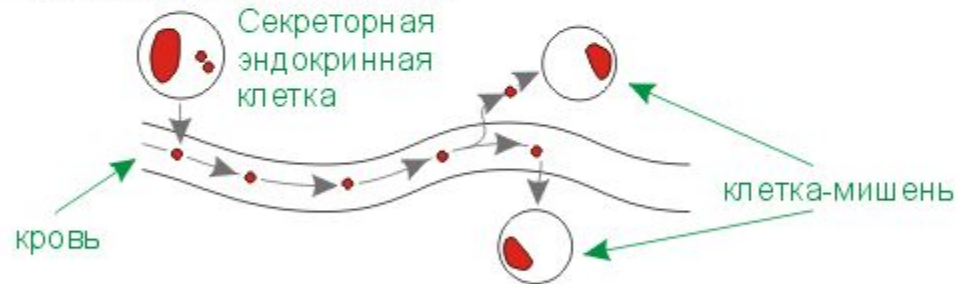
Сигнальные молекулы

Контактного действия. Нейромедиаторы

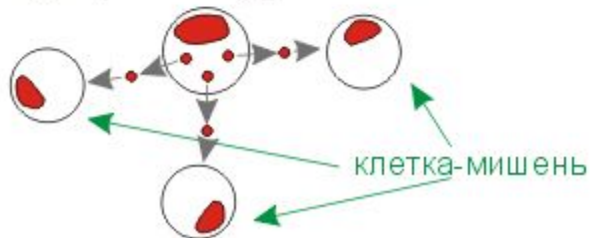


Дистантного действия. Гормоны

1. Эндокринное действие



2. Паракринное действие





G-белки

G_s белки - "stimulate"

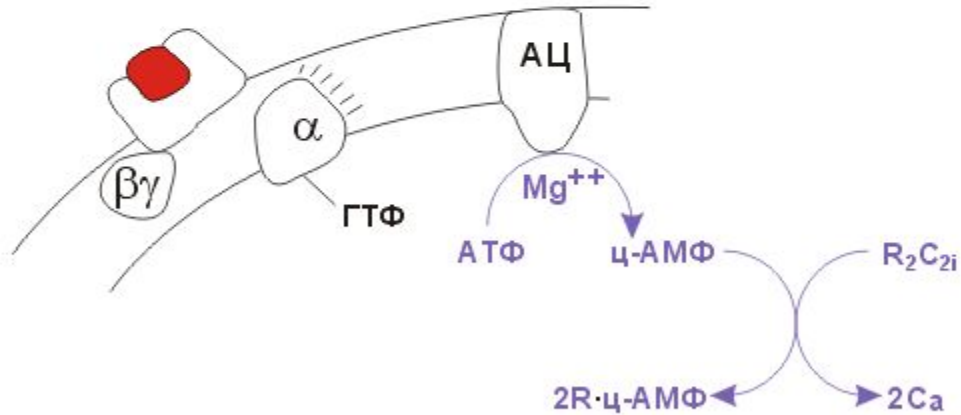
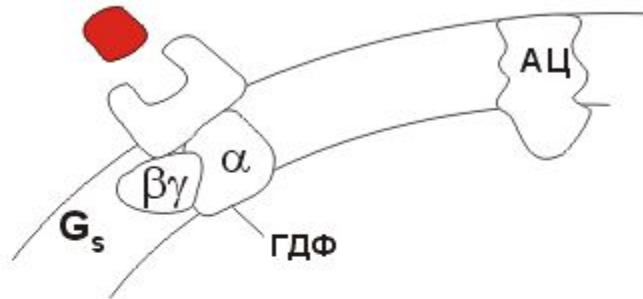
G_i белки - "inhibits"

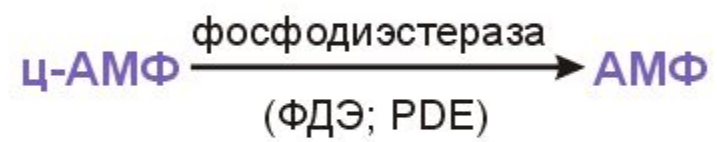
G_{plc} белки - phospholipase C (G_q)

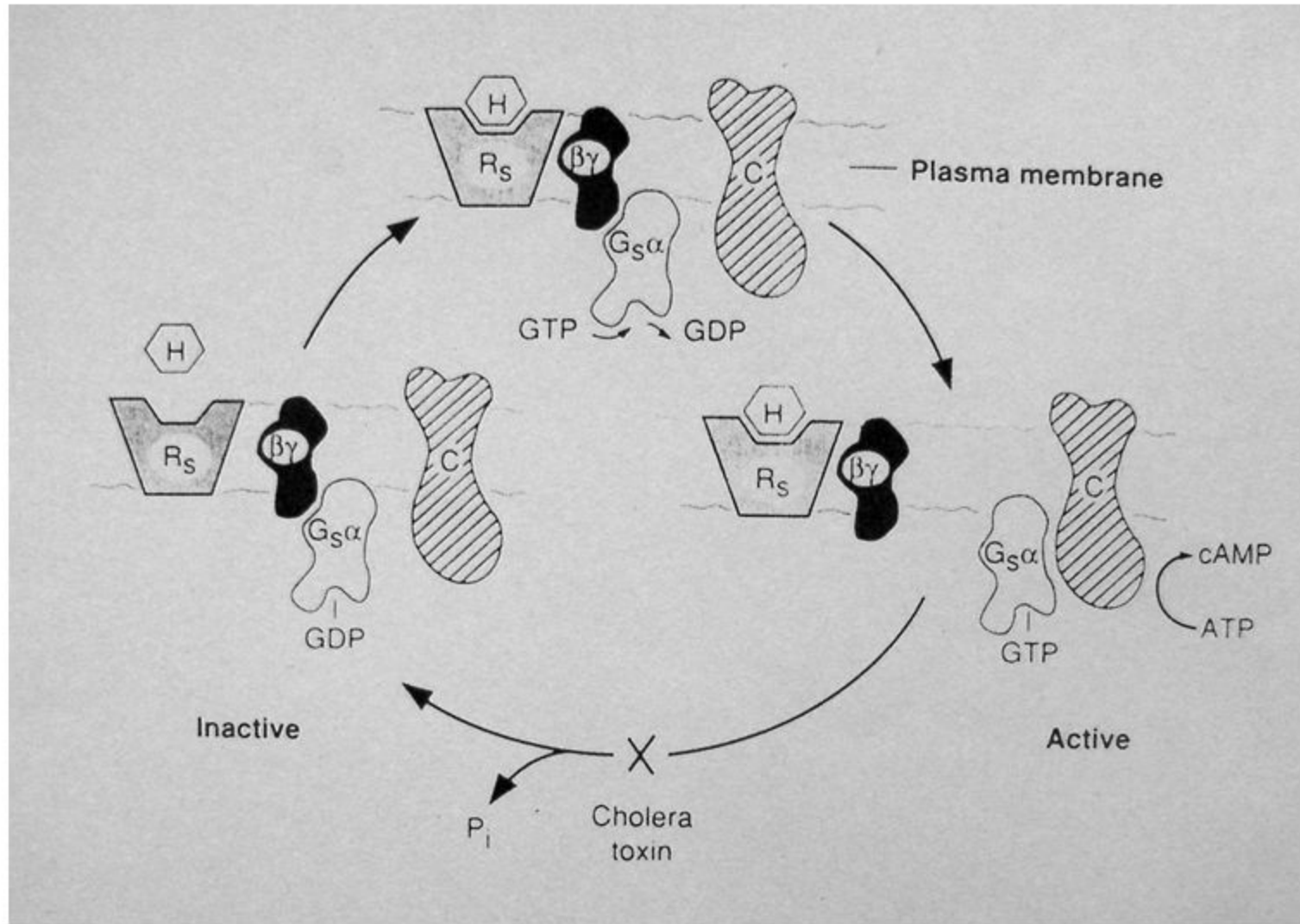
G_{12} , G_{13} , G_t



Рецептор гормона связан с G_s белком

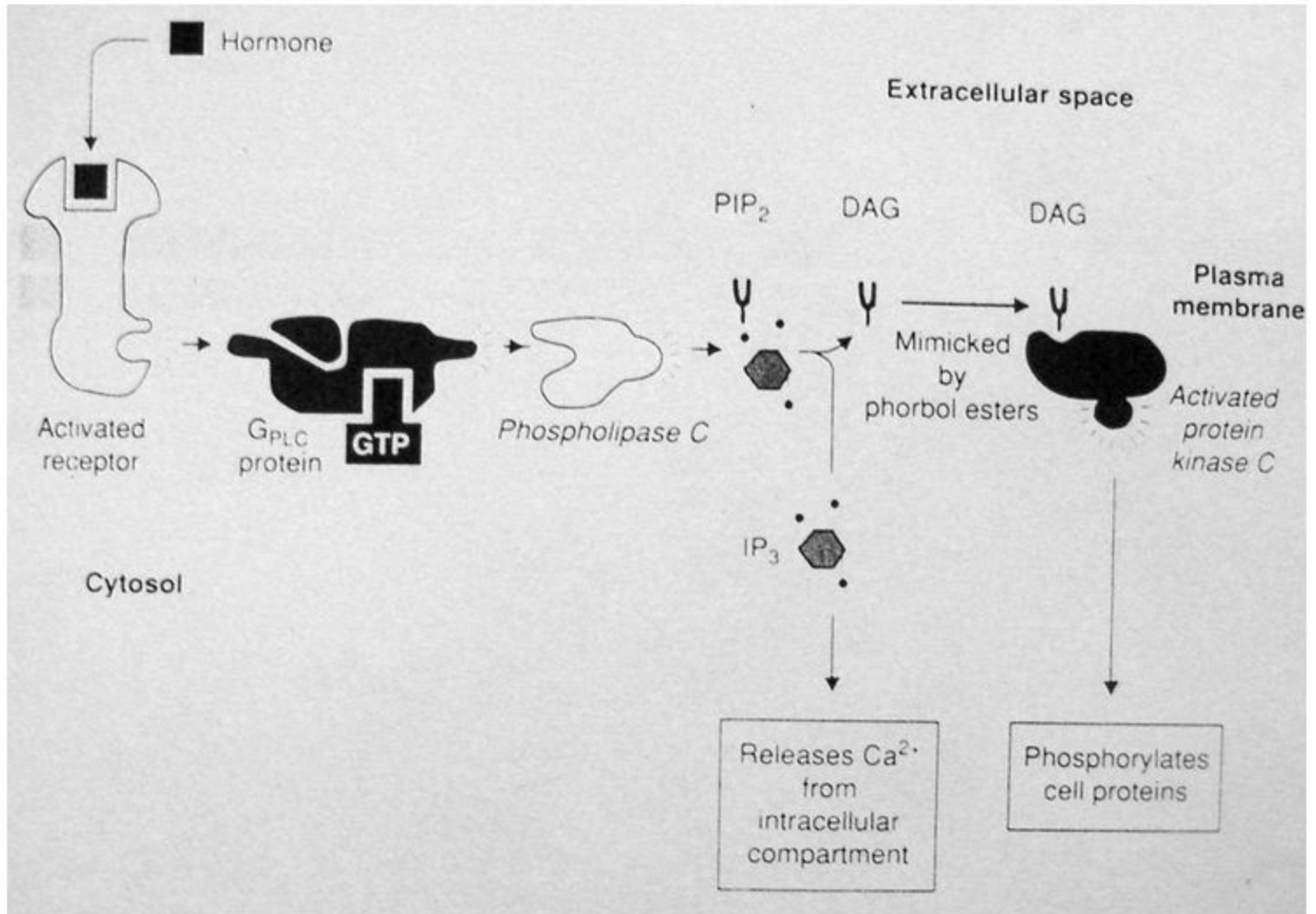


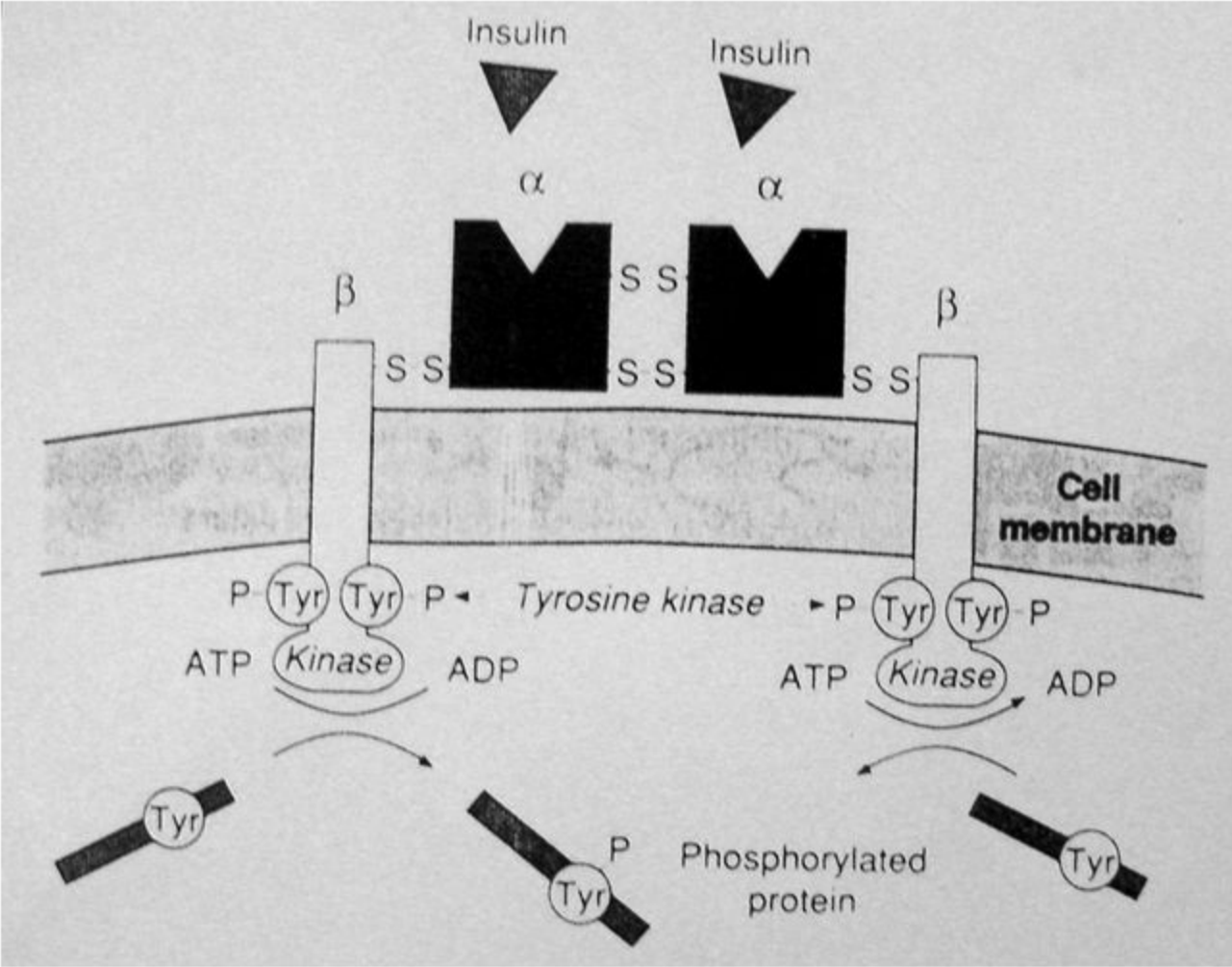






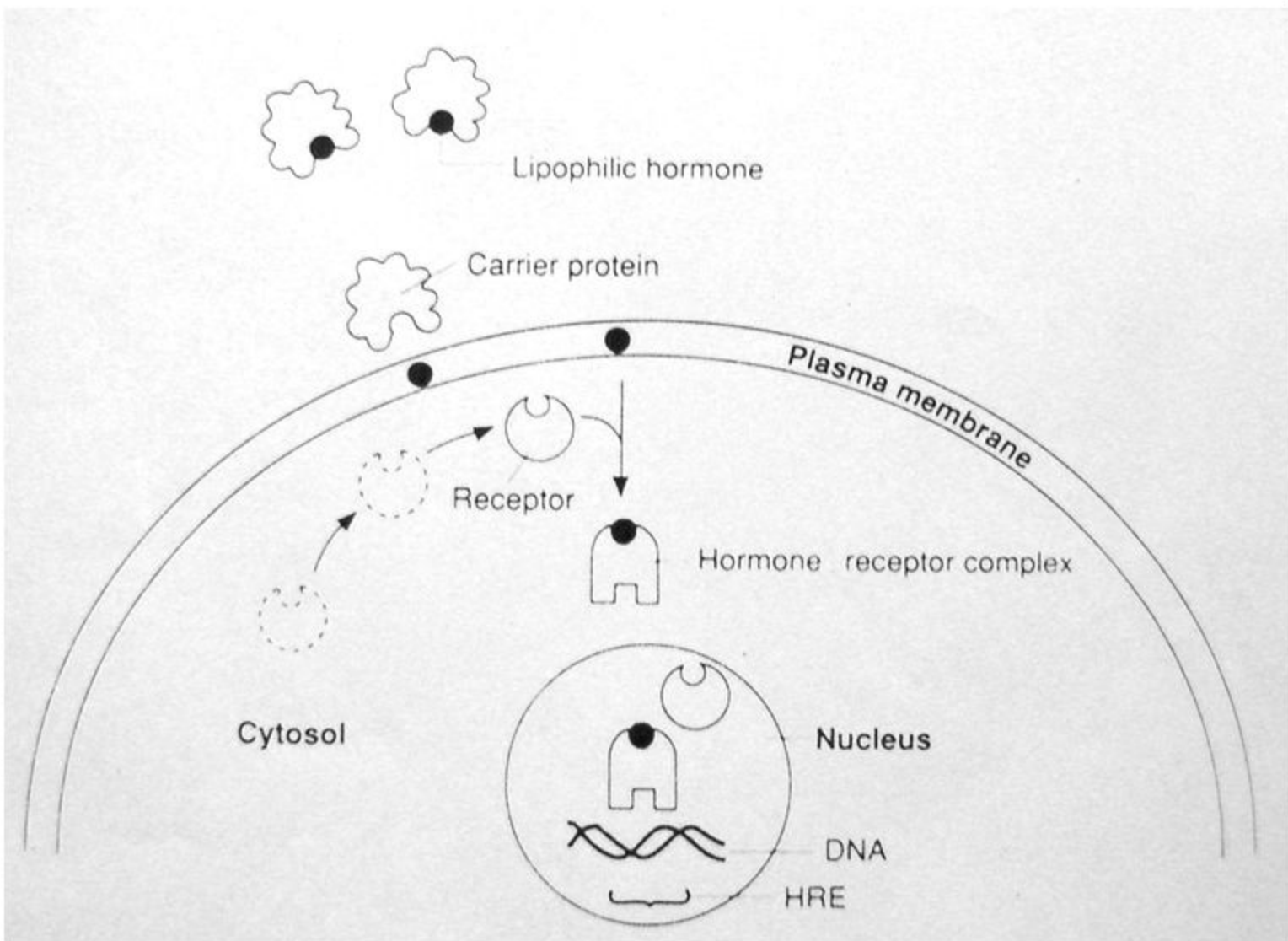
Токсин *Bordetella pertussis*







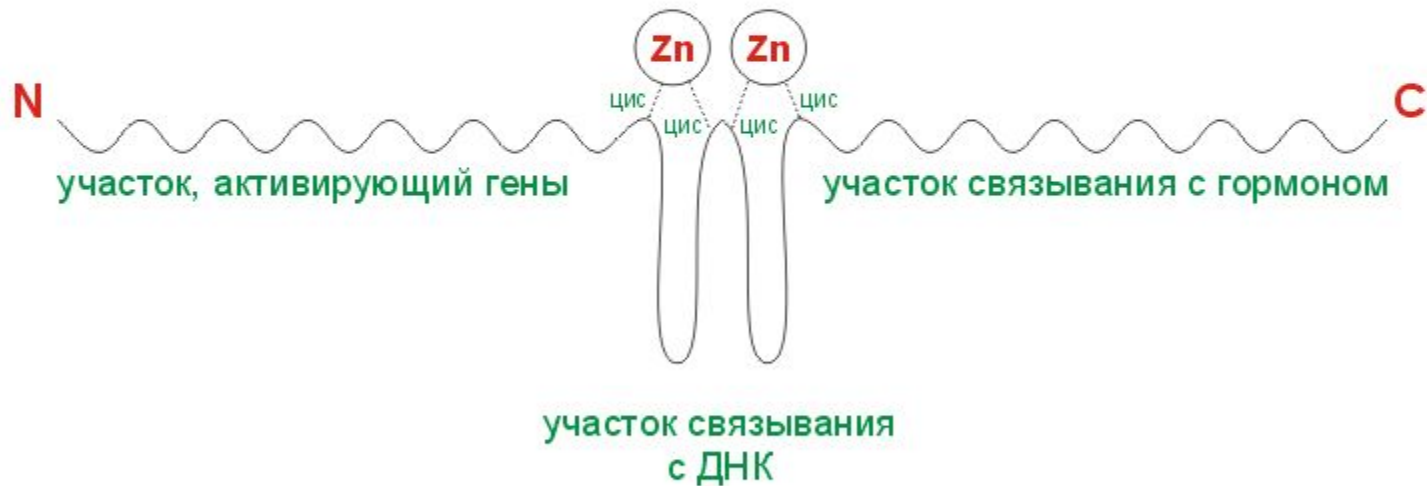
Онкоген **erb B** → **EGF**





Рецептор ГК гормонов

hsp90





2004